

**Zeitschrift:** Bulletin technique de la Suisse romande  
**Band:** 86 (1960)  
**Heft:** 6

## **Werbung**

### **Nutzungsbedingungen**

Die ETH-Bibliothek ist die Anbieterin der digitalisierten Zeitschriften. Sie besitzt keine Urheberrechte an den Zeitschriften und ist nicht verantwortlich für deren Inhalte. Die Rechte liegen in der Regel bei den Herausgebern beziehungsweise den externen Rechteinhabern. [Siehe Rechtliche Hinweise.](#)

### **Conditions d'utilisation**

L'ETH Library est le fournisseur des revues numérisées. Elle ne détient aucun droit d'auteur sur les revues et n'est pas responsable de leur contenu. En règle générale, les droits sont détenus par les éditeurs ou les détenteurs de droits externes. [Voir Informations légales.](#)

### **Terms of use**

The ETH Library is the provider of the digitised journals. It does not own any copyrights to the journals and is not responsible for their content. The rights usually lie with the publishers or the external rights holders. [See Legal notice.](#)

**Download PDF:** 29.03.2025

**ETH-Bibliothek Zürich, E-Periodica, <https://www.e-periodica.ch>**

1er 2390

12. März 1960

TH 10

# BULLETIN TECHNIQUE DE LA SUISSE ROMANDE



## SOMMAIRE

ÉTUDE EXPÉRIMENTALE ET THÉORIQUE DE LA RÉPARTITION DES TENSIONS DANS LES PLAQUES CIRCULAIRES FLÉCHIES D'ÉPAISSEUR VARIABLE — ACTUALITÉ INDUSTRIELLE (9) — DIVERS — BIBLIOGRAPHIE — LES CONGRÈS — DOCUMENTATION GÉNÉRALE — INFORMATIONS DIVERSES

Voir page 112 du présent numéro.

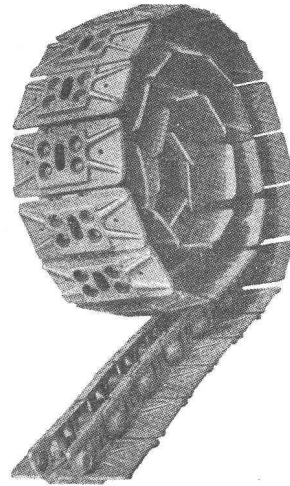
USINE SAPAL à Ecublens — Plafond VETROFLEX  
Arch. : MM. P. Bonnard et F. Brugger, Lausanne

Acrow-  
Wallform  
réduit  
les frais de  
coffrage

**ACROW**  
BANGERTER LYSS

A.Bangerter + Cie S.A. Lyss

Dép. outillage pour la  
construction ACROW  
032 / 8 54 05 - 06



Chenilles de première qualité pour trax et excavateurs. Chaînon, plaques de chenilles, galets porteurs et de roulement, roues motrices, couronnes à dents pour roues motrices à souder. Dents pour pelles et bennes forgées en acier coulé au manganèse. Pièces à souder pour dents, plaques de chenilles et pièces de bennes. Pièces de moteurs, de chemises de cylindres et de pistons.

Soudure par recharge de pièces usées, telles que plaques de chenilles, galets porteurs ou de roulement, roues motrices, dents de trax et d'excavateurs, mâchoires de concasseurs et brise-béton. Livrés de notre dépôt à prix avantageux : pour grosses pièces directement de l'usine.



**NEUE BEDAG**

Baumaschinen  
und Ersatzteildienst AG  
HEIMBERG - Thoune  
033 / 6 53 23

**VIANINI**

le supertuyau en béton armé centrifugé  
Haute résistance Etanchéité  
Longueur utile jusqu'à 3,65 m<sup>1</sup>

Fosses de décantation  
Séparateurs d'essence  
conformes aux directives  
de l'ASPEE

**emco**

**Tuyaux ronds**

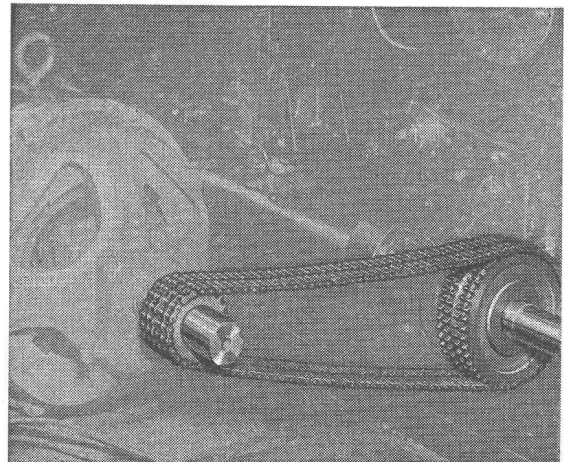
longueur 1 m<sup>1</sup> jusqu'à 1500 mm Ø armés ou non. Nous nous chargeons du moulage de n'importe quelle pièce en béton

FABRIQUE DE PRODUITS EN CIMENT:

**Desmeules Frères SA**

GRANGES-MARNAND

Téléphone (037) 6 41 16



**Les transmissions**  
complètes et normalisées

**RENOLD**

Durabilité - Sécurité - Marche souple  
Entr'axes rapprochés - Largeurs minimales  
Rendement élevé

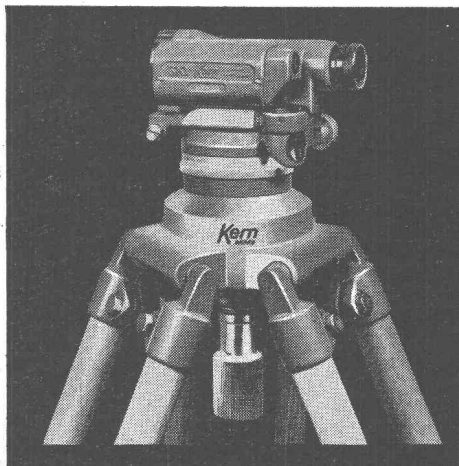
En stock chez:

**W. EMIL KUNZ ZURICH 27**

Gotthardstr. 21 - Téléphone (051) 27 30 57

NOUVEAU

GK 0  
GK 1



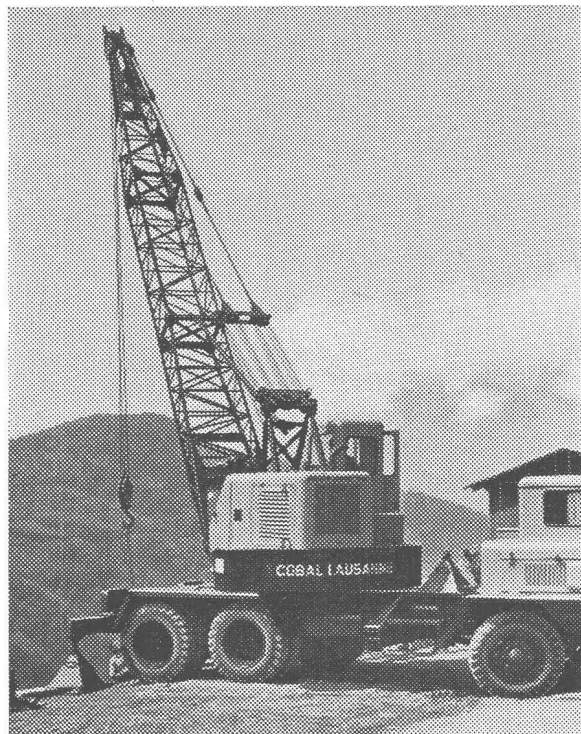
Kern & Cie S.A., Aarau/Suisse

### nouveaux modèles

GK 0 petit niveau de chantier  
GK 1 petit niveau d'ingénieur

Instruments remarquables, petits, légers, stables et résistants à l'usure même dans des conditions très défavorables. Manœuvre simple et commode, mise en station instantanée grâce au système d'articulation à rotule. Convenant à tous travaux de nivellement, tels que : nivellement de lignes, de surfaces, de profils, levés tachéométriques en terrain plat. Demandez les prospectus détaillés.

Instruments de mensuration Kern, de réputation mondiale grâce à leur fini irréprochable et leur précision.

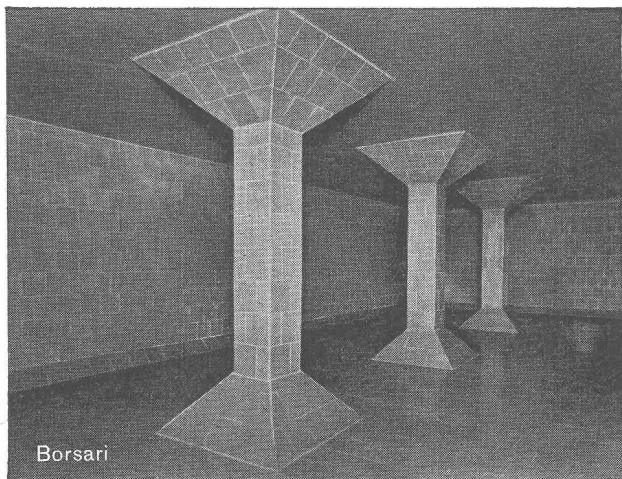


Camion grue de grande puissance à disposition de toutes entreprises

Coop. des Ouvriers du Bâtiment  
**COBAL**  
LAUSANNE

Beaulieu 11

Tél. 24 28 24



## CITERNES BORSARI

*Stockage rationnel de l'essence  
du mazout et de l'huile Diesel*

en réservoirs en béton armé à revêtements spéciaux

PAS DE CORROSION

AUCUN ENTRETIEN

RÉFÉRENCES DE PREMIER ORDRE

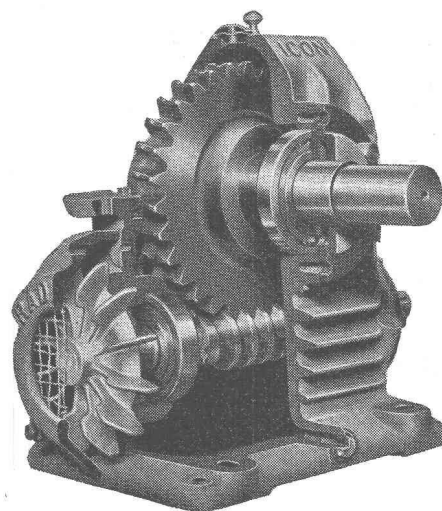
**BORSARI & Cie, Zollikon-Zurich**

TÉLÉPHONE (051)  
24 96 18

MAISON FONDÉE  
EN 1873

# RADICON

Les réducteurs à vis sans fin de renommée mondiale pour sécurité, durabilité et rendement maximum



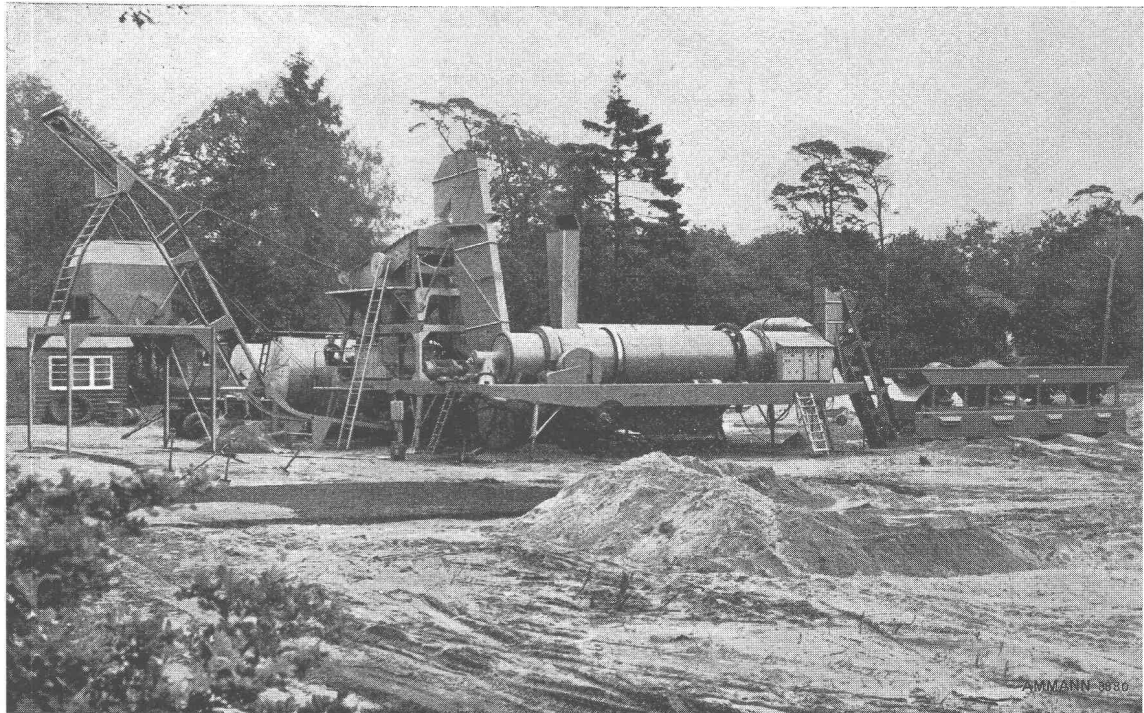
De 0.03 - 73 CV et rapports de 5 : 1 - 60 : 1  
en stock chez

W. Emil Kunz, Zürich 27

Gotthardstraße 21  
Tel. 051 / 27 30 57



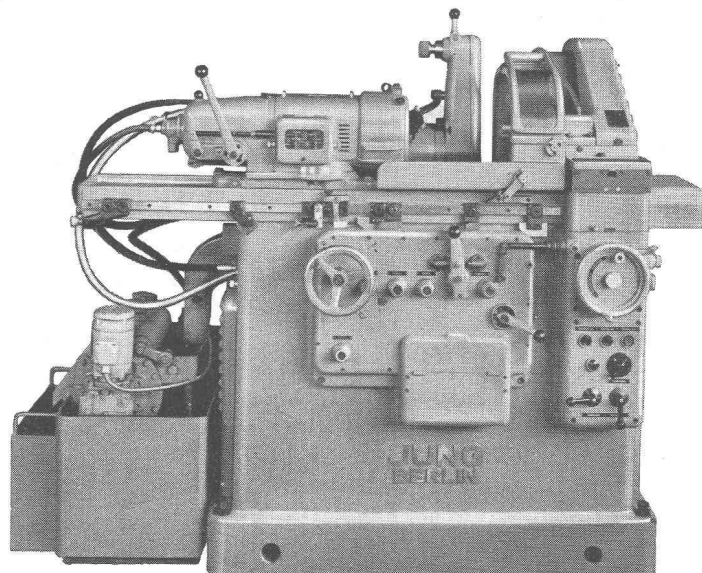
# Machines AMMANN pour la route noire



Poste d'enrobage type 1000 SB, capacité 38 à 45 t/h

**U. AMMANN** Ateliers de Construction S.A. **LANGENTHAL**

Téléphone 063/2 27 02



**Machines automatiques  
à rectifier les intérieurs**

## JUNG

type C 8 jusqu'à 40 mm de  $\varnothing$   
type C 30 jusqu'à 150 mm de  $\varnothing$

les rectifieuses simples et précises de très haut rendement

sur demande :

chargeur par magasin  
appareil à rectifier frontal

Produits de haute qualité de tous les pays du monde  
réputés pour la fabrication des machines-outils.

*Walter Meier* **MACHINES-OUTILS** *Zurich*

Mühlebachstrasse 11-15

Tél. (051) 34 54 00