

Zeitschrift: Bulletin technique de la Suisse romande
Band: 87 (1961)
Heft: 16

Werbung

Nutzungsbedingungen

Die ETH-Bibliothek ist die Anbieterin der digitalisierten Zeitschriften. Sie besitzt keine Urheberrechte an den Zeitschriften und ist nicht verantwortlich für deren Inhalte. Die Rechte liegen in der Regel bei den Herausgebern beziehungsweise den externen Rechteinhabern. [Siehe Rechtliche Hinweise.](#)

Conditions d'utilisation

L'ETH Library est le fournisseur des revues numérisées. Elle ne détient aucun droit d'auteur sur les revues et n'est pas responsable de leur contenu. En règle générale, les droits sont détenus par les éditeurs ou les détenteurs de droits externes. [Voir Informations légales.](#)

Terms of use

The ETH Library is the provider of the digitised journals. It does not own any copyrights to the journals and is not responsible for their content. The rights usually lie with the publishers or the external rights holders. [See Legal notice.](#)

Download PDF: 30.03.2025

ETH-Bibliothek Zürich, E-Periodica, <https://www.e-periodica.ch>



tankbau

otto schneider zürich

Bureau de Lausanne : Urs-H. FEER, ing. dipl. EPF,
12, chemin des Mésanges, tél. (021) 28 21 49

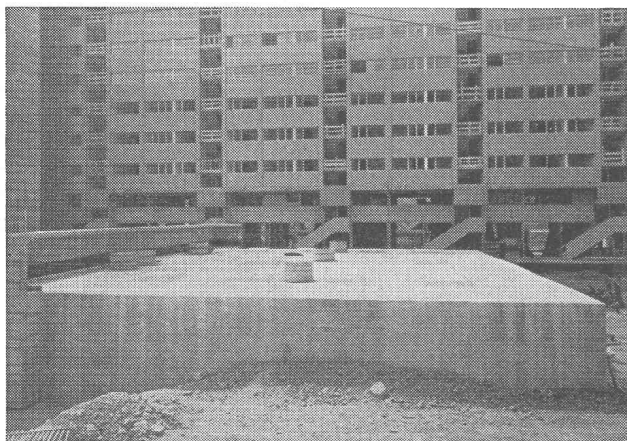
Pour le stockage du mazout et des huiles Diesel, installez des

CITERNES EN BÉTON ARMÉ

SYSTÈME SCHNEIDER

Elles sont économiques et ne nécessitent aucun entretien. Pas de rouille, pas de problèmes de transport et de mise en place, conservation illimitée. Toutes formes, toutes capacités. Revêtement spécial éprouvé depuis 35 ans. Demandez nos catalogues et la visite de notre ingénieur.

Tours de Carouge/Genève, citernes Schneider, capacité totale de 1 million de litres

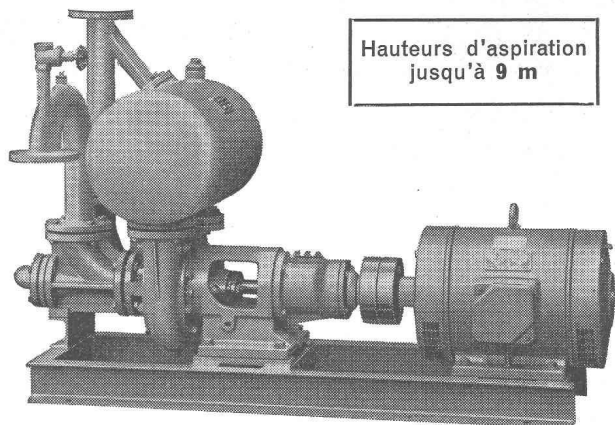


Pompes pour les chantiers l'industrie et les eaux usées

à amorçage automatique, sans soupapes

Système Lauchenaer

Hauteurs d'aspiration
jusqu'à 9 m



Débits 1-500 l/sec. Aucune soupape de fond. Pas de clapet dans la tubulure d'aspiration. Aucune pompe à vide auxiliaire. Aspiration automatique en tout temps, même après introduction d'air dans le tuyau d'aspiration. Aucune surface d'étanchéité frottante se détériorant à l'usage, d'où fonctionnement exempt de perturbations, aussi dans l'extraction de vase, de sable et de gravier.

Ateliers de Construction s/Sihl S. A.

Fondés en 1871

ZÜRICH

Tél. (051) 23 35 14

CIBA Société Anonyme — Usine de Monthey
engagerait

1 technicien-mécanicien diplômé

âgé de 25 à 35 ans, pour s'occuper de la construction d'installations chimiques et en surveiller l'exécution.

Nous offrons : occupation intéressante et variée.

Nous demandons : collaborateurs doués et consciencieux possédant une certaine expérience.

Les offres manuscrites avec curriculum vitae, photo, copies de certificats et prétentions de salaire sont à adresser à :
CIBA Société Anonyme, usine de Monthey (VS).

Für unsere Seilbahn- und Stahlbauabteilung suchen wir per sofort oder nach Übereinkunft

1 Stahlbautechniker oder -konstrukteur

zur selbständigen Erledigung von Projekten und Aufträgen der genannten Gebiete.

1 Stahlbau- oder Schlossereizeichner

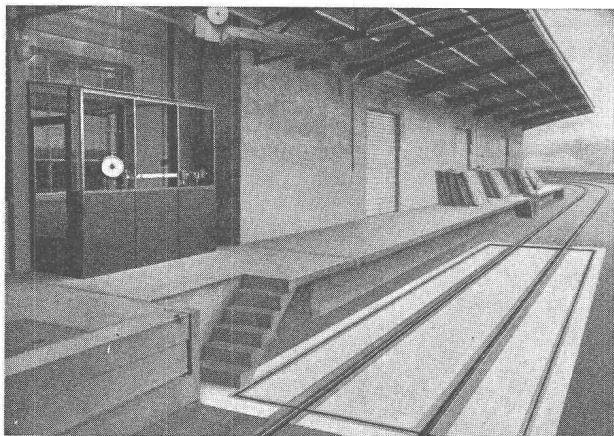
evtl. Maschinenzeichner mit Kenntnissen im Stahl- oder Apparatebau zur selbständigen Erstellung von Werkstattplänen.

Wir bieten gutes Salär, Fünftagewoche, angenehme Arbeitsbedingungen, Personalversicherung.

Offerten mit Nachweis der bisherigen Tätigkeit und üblichen Unterlagen sind erbeten an
**Willy Bühler AG, Bern,
Amthausgasse 3, Tel. (031) 3 36 31.**

Pont à bascule pour véhicules
ferroviaires et routiers. Capacité
de pesage 80 t.

GIROUD OLMA



PONTS A BASCULE AUTOMATIQUES

RAPIDES ET PRÉCIS !

GIROUD-OLMA S. A. Constructions mécaniques et métalliques
OLTEN Tél. (062) 5 40 17

Représentant et installateur pour la Suisse romande :
SCHOLL FRÈRES S. A., Genève, Fabrique de balances
Tél. (022) 32 62 55



Isolation
de réservoirs
« WABERIT »

20 ans d'expérience

STRASSENBAUMATERIAL AG. - BERNE

Wankdorffeldstrasse 70, tél. (031) 8 31 34

Le contrôle de l'enduit « Waberit » par notre examinateur
patenté assure une isolation absolument imperméable.
Isolation sur place de construction.
Nous tenons volontiers à votre disposition références, échan-
tillons et offres. EMPA contr. 29853-1 du 4. 10. 1955.

GÉNIE CIVIL
GYPSERIE

BÉTON ARMÉ

MAÇONNERIE
PEINTURE

COOPÉRATIVE DES



OUVRIERS DU BÂTIMENT

BEAULIEU 11

LAUSANNE

Tél. 24 28 24

Carnets de
dépôts 4 %

Obligations 4 1/2 % (3 et 5 ans de terme)
Obligations 5 % (10 ans de terme)

Acier CARON

DE ROLL

acier CARON
et béton
précontraint

— la combinaison idéale
pour le constructeur.
Comme armature supplémentaire
dans les constructions précontraintes
ou comme armature principale
dans les constructions en béton armé,
l'acier CARON offre de grands
avantages:

haute limite apparente d'élasticité
(minimum 4600 kg/cm²)
section constante
résistance au glissement
dans le béton
environ 4 fois plus élevée
que celle du fer rond
haute sécurité
en cas d'incendie
excellente maniabilité
grande rigidité
des armatures posées

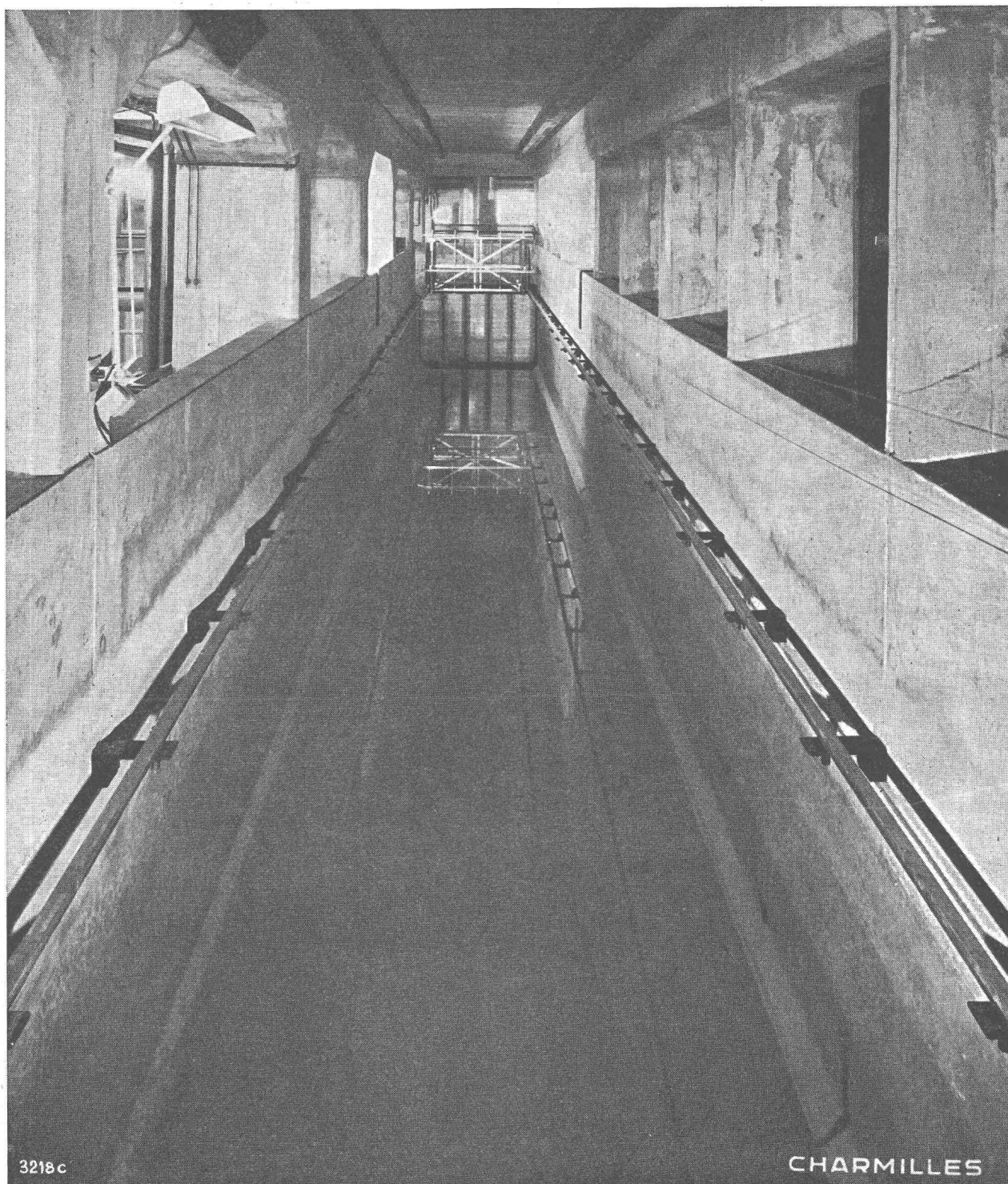
livraison par l'entremise
des marchands de fer

DE ROLL Gerlafingen

183

ATELIERS DES CHARMILLES S. A., GENÈVE

CANAL D'ÉTALONNAGE



Enduit étanche au SIK A-1 et glaçage de précision exécutés par l'un de nos spécialistes.

Largeur moyenne du canal (36 points de mesure) : 1919,5 mm

Ecart maximum absolu $\pm 0,4$ mm. Ecart moyen : $\pm 0,07$ mm.



Gaspard Winkler+Cie

FABRIQUE DE PRODUITS CHIMIQUES POUR LA CONSTRUCTION - ZURICH 48
LAUSANNE - 10, AVENUE DE LA GARE - TÉL. (021) 232813 - BERNE (031) 85757



Cartouches fusibles pour coupe-circuit à grand pouvoir de coupure Type SN 1

Pouvoir de coupure élevé
70'000 A eff.

Cartouches froides
Pertes propres réduites, faible échauffement

Inaltérables
même sous charge permanente au maximum de $1,2 \times I_n$

Indicateur de coupure éprouvé

Facilement adaptables
à des socles existant à l'aide de couteaux de contact spéciaux

Caractéristiques normales et retardées

Sprecher & Schuh SA Aarau

6625

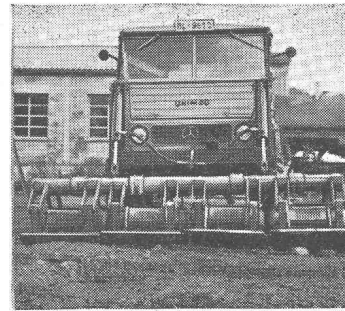
SULZER

Pompes centrifuges à haute pression

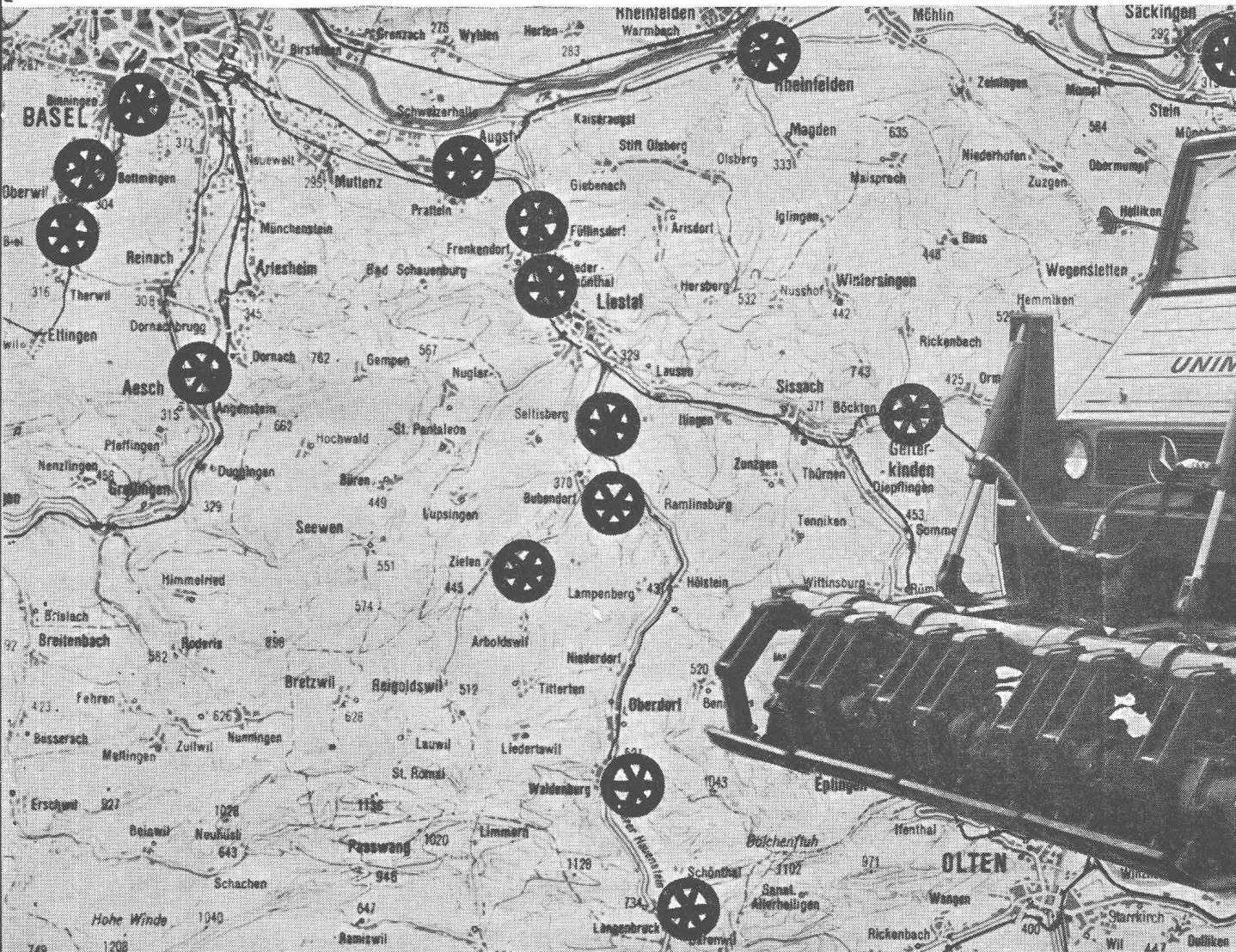
Sulzer Frères, Société Anonyme, Winterthur, Suisse

Bureau de Lausanne; Section Machines
50, av. de la Gare, Téléphone 23 41 69

le nouveau



Riz & Porta



Reproduction autorisée Service Topographique Fédéral 30.1.61

Ce secteur de carte indique où l'entreprise de construction Ziegler SA, Liestal, a utilisé son Brigel l'été passé. Monsieur Ziegler fait surtout remarquer la rapidité de transfert d'un chantier à l'autre. Cet équipement a été déplacé parfois à 2-3 reprises le même jour.

Brigel «volant», vibro-dameur à plaques multiples sur UNIMOG

Le BRIGEL sur Unimog est économique. Son usage n'est pas limité aux grands chantiers - en une même journée, il «vole» d'un endroit à l'autre, emprunte même des chemins de forêt où aucune remorque surbaissée ne peut passer. Les utilisations de courte ou longue durée se succèdent rapidement et amortissent l'équipement en peu de temps. Et quand tous les travaux de damage sont terminés, peu importe: le dameur et le générateur sont détachés en une demi-heure et l'Unimog s'avère rentable comme véhicule de transport.

Le BRIGEL sur Unimog est très maniable en chantier - avec sa traction sur les 4 roues et sa forte démultiplication, il passe partout. Le problème de déplacement est réduit à sa plus simple expression: pas de véhicule à châssis surbaissé, pas de temps d'attente, pas de limitation de transport en raison d'une largeur excessive.

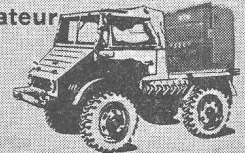


UNIMOG



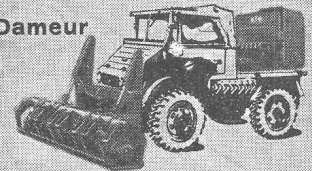
avec traction sur les 4 roues, forte démultiplication, pont de chargement 1,5x1,9 m. Sans dameur, il sert à tous transports et remorquages.

Générateur



Moteur Diesel MERCEDES 32 CV (comme pour l'Unimog) directement accouplé au générateur de 24 kVA. S'enlève facilement pour servir de groupe d'alimentation de secours.

Dameur



largeur de travail 2,4-3,6 m. Puissance de damage de chaque plaque réglable jusqu'à 4000 kg. Les 4-6 plaques sont relevées hydrauliquement.

Brigel



est éprouvé dans la pratique. Suivant le matériau, les valeurs de compaction sont obtenues en 2-3 passages.

Les conditions de rentabilité de cet équipement nouveau genre sont remplies en Suisse. Quant à son prix, il est - en soi et par comparaison - vraiment avantageux. Renseignez-vous sur ses nombreuses possibilités chez

Robert Aebi SA

Robert Aebi SA, case postale Lausanne 2
Lausanne-Renens (près Francillon)
Téléphone 021/25 6212

COMPTOIR DU CAOUTCHOUC

LAUSANNE

A. BOVEY S.A. Succursale : Sion

16, Caroline - Tél. (021) 23 21 48/49

Condémines/Rte Lausanne Tél. (027) 224 85



- Tuyaux air comprimé **ATOMIC** - Armatures
- Tuyaux caoutchouc pour tous usages
- Vêtements imperméables, bottes, gants, casques
- Courroies et rubans transporteurs
- Vulcanisation et entretien des rubans transporteurs

VIANINI

tuyaux en béton armé centrifugé
pour conduites de câbles, égouts, siphons,
turbines, adductions d'eau, captages, etc.
Tous produits en ciment
Tuyaux ordinaires jusqu'à 1500 mm Ø

(TUCA)

TUCA
tuyau centrifugé-vibré,
armé ou non armé,
emboîtement normal

emCo

Fosses de décantation
Séparateurs d'essence
conformes aux directives
de l'ASPEE

Desmeules Frères S A

GRANGES-MARNAND, téléphone (037) 6 41 16

Duvoisin, Groux & C^{ie} S.A.

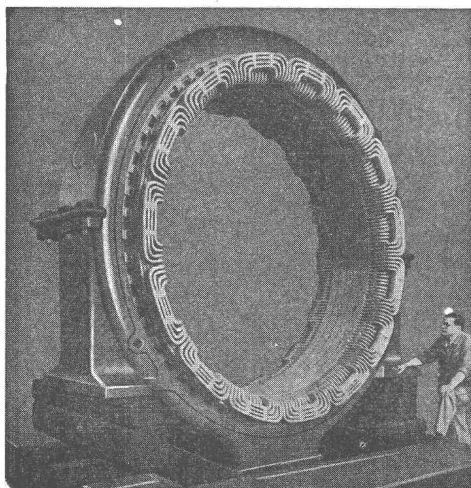
Entreprises électriques

LAUSANNE
CERNIER

Lignes aériennes et souterraines en tous genres
Stations transformatrices
Réseaux
Eclairage

Ateliers de constructions métalliques à Bussigny:
Charpentes métalliques
Pylônes
Candélabres

REPRÉSENTATION POUR LA SUISSE ROMANDE DE LA S. A. DES CIMENTS ARMÉS CENTRIFUGÉS DE BODIO



Spälti fils & C^{ie}

VEVEY Tél. (021) 51 19 91 / 92 **VEVEY** Tél. (051) 42 16 06 ZURICH

Rebobinages et transformations de moteurs, générateurs et transformateurs.

Fabrication de coffrets de manœuvre et de tableaux de distribution.

Bobinages exécutés par nos ateliers de Vevey, puis remontés sur les machines en usines des clients.

