

**Zeitschrift:** Bulletin technique de la Suisse romande  
**Band:** 87 (1961)  
**Heft:** 17

## **Werbung**

### **Nutzungsbedingungen**

Die ETH-Bibliothek ist die Anbieterin der digitalisierten Zeitschriften. Sie besitzt keine Urheberrechte an den Zeitschriften und ist nicht verantwortlich für deren Inhalte. Die Rechte liegen in der Regel bei den Herausgebern beziehungsweise den externen Rechteinhabern. [Siehe Rechtliche Hinweise.](#)

### **Conditions d'utilisation**

L'ETH Library est le fournisseur des revues numérisées. Elle ne détient aucun droit d'auteur sur les revues et n'est pas responsable de leur contenu. En règle générale, les droits sont détenus par les éditeurs ou les détenteurs de droits externes. [Voir Informations légales.](#)

### **Terms of use**

The ETH Library is the provider of the digitised journals. It does not own any copyrights to the journals and is not responsible for their content. The rights usually lie with the publishers or the external rights holders. [See Legal notice.](#)

**Download PDF:** 15.03.2025

**ETH-Bibliothek Zürich, E-Periodica, <https://www.e-periodica.ch>**

# DOCUMENTATION GÉNÉRALE

Extraits d'articles de revues suisses et étrangères reçues par le « Bulletin technique » et déposées à la Bibliothèque de l'École polytechnique de l'Université de Lausanne, Avenue de Cour 33, où elles peuvent être consultées.

N.B. — L'indice figurant en tête et à droite de chaque extrait est celui de la « Classification décimale universelle ».

## Matériaux, Energie

BT 3309 620.179.152  
*Anwendungen röntgenographischer Spannungsmessungen an Metallen.* A. ESENWEIN et H. PREIS.  
Schweizer Archiv, 26 (1960) 10, oct., p. 401-406, 9 fig.

Déterminée par la roentgenographie de pièces métalliques d'usinage, la contrainte dérivée de la déformation du réseau diffère, en général, de la contrainte mécanique effective. Le rapport des deux valeurs dépend du matériau et doit être déterminé par étalonnage dans chaque cas particulier. Les auteurs indiquent la manière de procéder et la précision atteinte. Ils considèrent également le cas plus compliqué d'une pièce d'usinage fortement hétérogène avec tensions internes de second ordre.

## Mécanique appliquée

BT 3310 621.187.131-546  
*Chute de la mise en charge des pompes alimentaires lors de brusques variations de puissance.* R. A. STRUB.  
Rev. techn. Sulzer, 42 (1960) 3, p. 41-44, 7 fig.

Certains problèmes spéciaux interviennent dans la marche des pompes d'alimentation. En particulier, la pompe doit être protégée contre un danger de cavitation excessif pouvant intervenir lors d'une chute brusque de puissance de la centrale. L'auteur discute ce problème et présente des diagrammes permettant le calcul rapide de la diminution de la mise en charge à l'entrée de la pompe ainsi que la détection d'un danger de cavitation dans la conduite d'amenée. Il examine également les problèmes relatifs au choix optimum du diamètre de la conduite et à l'influence de la cavitation d'une pompe nourricière sur la pompe principale.

BT 3311 621.24.004.5  
*La manutenzione delle turbine idrauliche e accessori.* A. BONOMO.  
Energia elettrica, 38 (1961) 2, 3 fév., mars, p. 164-179, 235-242, 26 fig.

L'auteur expose l'intérêt que présente l'entretien des turbines hydrauliques et de leurs accessoires, lorsqu'il est effectué selon un programme fixé d'avance. Il esquisse le schéma de l'organisation de ce programme, sujet à des variantes selon l'importance de l'installation. Examinant les différentes parties qui exigent le plus souvent une révision, il traite en détail de celles qui sont sujettes à usure mécanique ou à cavitation. Il souligne l'importance des essais et contrôles exécutés à l'achèvement des travaux d'entretien. Il donne en annexe quelques renseignements sur les pièces de réserve et sur les caractéristiques technologiques du matériel le plus fréquemment employé.

## Electrotechnique

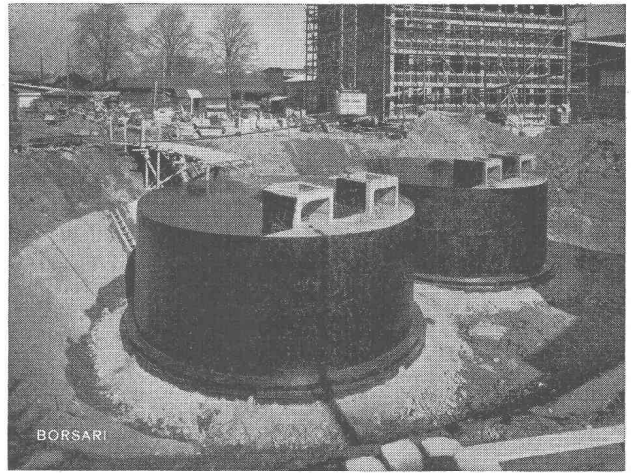
BT 3312 621.314.21.015.33  
*Prédétermination des phénomènes transitoires dans les transformateurs soumis à une tension de choc.*

M. KRONDL et A. SCHLEICH.  
Bull. Oerlikon (1960) 342-343, décembre, p. 114-133, 19 fig.

La solution du problème de la prédétermination des phénomènes transitoires et de la répartition du potentiel dans des enroulements de transformateurs soumis à une tension de choc a grandement progressé ces dernières années, grâce au développement des calculatrices électroniques et à l'emploi de modèles de transformateurs. Après avoir établi les équations de ces phénomènes, les auteurs indiquent quatre procédés de résolution : 1. Mesure avec le schéma équivalent. — 2. Calcul avec une calculatrice électronique analogique. — 3. Calcul avec une calculatrice électronique numérique. — 4. Calcul avec un analyseur différentiel numérique. Deux exemples montrent une concordance satisfaisante entre les phénomènes transitoires calculés d'une part à l'aide d'une calculatrice analogique et ceux mesurés d'autre part sur un transformateur.

BT 3313 621.396.969.3  
*Technik und Probleme von Zielverfolgungsradar.* A. F. BRAUN.  
Bull. Ass. suisse Electriciens, 51 (1960) 14, 16 juillet, p. 689-700, 21 fig.

Aperçu de l'état actuel de la technique du radar de poursuite. Principes de travail utilisés dans ces appareils. Problèmes qui se présentent au fabricant et à l'utilisateur : choix de la longueur d'onde, concentration du faisceau rayonnant, influence des éléments atmosphériques, choix de l'emplacement et influence des buts sur la précision de la poursuite.



Verkehrsbetriebe der Stadt Luzern, 2 Tanks, 300'000 Liter Dieselöl.

# CITERNES BORSARI

**Stockage rationnel de l'essence  
du mazout et de l'huile Diesel**

en réservoirs en béton armé à revêtements spéciaux

PAS DE CORROSION

AUCUN ENTRETIEN

RÉFÉRENCES DE PREMIER ORDRE

**BORSARI & Cie, Zollikon-Zurich**

TÉLÉPHONE (051)  
24 96 18

MAISON FONDÉE  
EN 1873

Plaques ondulées «Eternit»  
en 3 couleurs pour la meilleure  
adaptation des toitures  
au paysage citadin et rural

gris  
brun  
noir

Eternit

Eternit SA Niederurnen

## Génie

BT 3314 624.072.1 : 624.073  
*Calcul numérique des plaques et des parois minces.*

P. DUBAS.

Schweiz. Bauztg, 79 (1961) 17, 27 avril, p. 280-288, 8 fig.

L'auteur montre comment on peut appliquer par analogie, aux problèmes à deux dimensions, la *méthode du polygone funiculaire* imaginée par le professeur F. Stüssi. C'est ainsi qu'il traite le calcul numérique des plaques minces fléchies (forces extérieures appliquées normalement aux faces) et des parois minces (lignes d'action des forces situées dans le feuillet moyen). Après un rappel de la théorie générale, il expose le procédé de résolution des équations différentielles des plaques et des parois minces par la méthode précitée, présente divers exemples numériques et indique la précision de la méthode.

## Transports

BT 3315 629.12.073  
*La sécurité par le compartimentage.* K. WENDEL.

Bull. techn. Bureau Veritas, 43 (1961) 2, fév., p. 28-36, 27 fig.

Etude théorique sur la stabilité des navires après avaries et la probabilité de surmonter les conséquences d'une avarie, fondée sur une statistique de la répartition et de l'étendue des avaries de coque.

L'auteur examine les points suivants : Statistiques sur les longueurs d'avarie. Emplacement et longueur de l'avarie. Longueur des compartiments, perméabilité, compartimentage. Longueur de sécurité pour l'avarie. Mise en équation de la probabilité d'insubmersibilité. Calcul de l'intégrale de probabilité. Degré de certitude de l'étude. Conséquences. Représentation imagée : navire à un seul compartiment envahissable, navire à deux compartiments envahissables et plus, extension. Règlements, controverses, projet.

## Chimie industrielle

BT 3316 669.134 : 669.26  
*Etude d'une fonte martensitique à haute teneur en chrome.*

A. VILAIN et J. MARLOT.

Publ. "Ass. Ing." Faculté polytechn. Mons, (1960) 2, p. 16-24, 15 fig.

Considérant que les fontes contenant de 2 à 14 % de chrome sont peu connues, les auteurs se sont proposé de les étudier tout en s'imposant d'obtenir une structure martensitique. Après avoir décrit la méthode expérimentale utilisée pour cette étude, ils exposent leurs résultats et discutent l'influence de la variation des teneurs en chrome et en nickel. Un choix judicieux de ces teneurs, 5,5 % Ni - 5,5 à 6,5 % Cr, permet d'obtenir une fonte eutectique à structure martensitique qui jouit de propriétés intéressantes, en ce sens qu'elle est très dure tout en étant relativement peu fragile.

## Construction, Architecture

BT 3317 725.16 (493)  
*Le nouveau centre télégraphique de Bruxelles.* L. NOVGORODSKY.

Techn. Travaux, 36 (1960) 11-12, nov.-déc., p. 331-340, 21 fig.

Tout en béton, verre et aluminium, ce nouveau centre confère au quartier où il est édifié un des aspects les plus brillants. Ne portant nullement ombrage à la Collégiale Sainte-Gudule voisine, il assure, dans ce cadre urbain, la continuité entre les témoignages du passé et les réalisations de notre époque. L'aspect de la façade principale est simple et logique : sur un soubassement en granit de Suède (rez-de-chaussée et entresol) s'élèvent les quatre étages dont la trame apparente est exceptionnelle : pare-soleil à quatre volets apportant une note inédite à cette architecture d'une rare unité.

Cet édifice comprend les locaux nécessaires pour un commutateur télex de 4000 lignes d'abonnés en capacité finale et pour tous les services accessoires ; il abrite les services des télégrammes et phonogrammes et les services techniques correspondants, permettant notamment la liaison avec deux installations de radio.

## Divers

BT 3318 65.01 : 656.212  
*La recherche opérationnelle appliquée aux centres de décomposition et de recombinaison des trains de marchandises. Echelonnement statistique-mathématique des départs des trains d'un centre de triage.*

F. BORDONI, C. D'AGOSTINO, A. DAVITE.

Bull. Ass. int. Congrès Ch. Fer, 38 (1961) 4, avril, p. 291-306, 6 fig.

L'échelonnement des départs des trains d'un centre de triage doit satisfaire à la condition de rendre minimum le stationnement moyen du wagon sur le faisceau de triage. La méthode développée pour résoudre ce problème permet de constater que des intervalles égaux entre les trains en partance ne sont nécessaires que dans le cas d'une répartition à peu près constante de la densité à l'arrivée, qui n'est presque jamais réalisée dans la pratique. Cette méthode peut également fournir des indications utiles pour améliorer la retenue moyenne des wagons dans les triages et, en définitive, la rotation du wagon ainsi que la livraison des marchandises.

# 3 grands bains en 90 minutes !

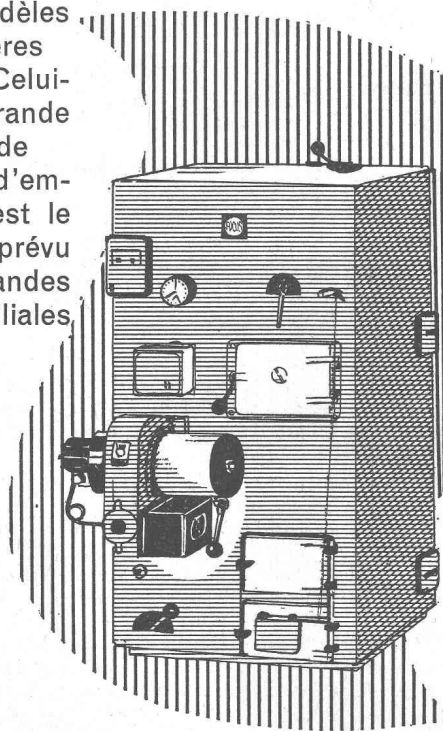
Voilà ce qu'on arrive à préparer avec la production moyenne d'eau chaude de la chaudière suédoise FOCUS pour villas.

Elle remplace un chauffe-eau à accumulation, puisque son système de chauffage instantané pour eau coulante, à serpentins de cuivre, permet de produire plus d'eau chaude qu'il n'en faut généralement dans un ménage ordinaire.

Le coût d'utilisation de cette chaudière en acier suédois de haute qualité est très bas. Un grand bain ne revient en effet qu'à environ 39 centimes en été (chaudière froide) et seulement à environ 16 centimes en hiver (chaudière en service). Des essais comparatifs ont montré que la quantité de combustible nécessaire pour le chauffage central et la production d'eau chaude ne dépasse pas celle qu'exige une chaudière usuelle uniquement pour le chauffage.

Il existe 4 modèles de chaudières "Focus". Celui-ci, d'une grande capacité de chauffe et d'emploi facile, est le modèle 2, prévu pour les grandes maisons familiales et les villas.

**FOCUS**



**KOLB & GRIMM**

Représentation générale

BERNE Effingerstrass 59 Tél. (031) 2 11 12

Pour

- serres de jardiniers
- grands locaux.

l'aérotherme à mazout

# CIPAG

Fabrique d'appareils thermiques VEVEY

# VIANINI

le supertuyau en béton armé centrifugé  
Haute résistance Etanchéité  
Longueur utile jusqu'à 3,65 m<sup>1</sup>

Fosses de décantation  
Séparateurs d'essence  
conformes aux directives  
de l'ASPEE

# emCo

# (TUCA)

TUCA  
tuyau centrifugé-vibré,  
armé ou non armé,  
emboîtement normal

## Tuyaux ronds

longueur 1 m<sup>1</sup> jusqu'à 1500 mm Ø armés ou non. Nous nous chargeons du moulage de n'importe quelle pièce en béton

FABRIQUE DE PRODUITS EN CIMENT:

## Desmeules Frères SA

GRANGES-MARNAND

Téléphone (037) 6 41 16

# compriband

## pour chaque joint

Représentation générale **ROGER FREY, Ing. dipl.**

Zurich 2 Beethovenstrasse 47  
Tél. 051/23 33 64

## Carrières d'Arvel S.A. — Villeneuve (Vaud)

Graviers cassés et gravillons de qualité — Pierre à moellons — Blocs de marbrerie

# Jacques Micheli Ing. électr. dipl. E. P. F.

● Conseil en propriété industrielle

- Brevets d'invention
- Marques de fabrique
- Dessins et modèles

Rue Diday 12 - Genève

Téléphone 24 22 70



# Le SERVICE FÉDÉRAL DES ROUTES ET DES DIGUES

cherche

## INGÉNIEUR CIVIL DIPLÔMÉ

### Tâches :

Collaborer à la planification et à l'établissement des projets de routes nationales. Examen de projets et élaboration de variantes de projets.

### Exigences :

Etudes universitaires complètes. Si possible expérience en matière de construction routière et d'établissement de projets. Etre capable de bien rédiger.

## INGÉNIEUR CIVIL DIPLÔMÉ

### Tâches :

Collaborer à la planification et à l'établissement des projets de routes nationales urbaines. Traiter les problèmes de technique de la circulation.

### Exigences :

Etudes universitaires complètes. Si possible expérience en matière d'établissement de projets routiers et de technique de la circulation ; bonnes connaissances de la planification. Etre capable de bien rédiger en allemand.

## INGÉNIEUR CIVIL DIPLÔMÉ ou inscrit au registre suisse des Ingénieurs, des Architectes et des Techniciens

### Tâches :

Collaborer à l'aménagement des routes principales et des routes nationales de 3<sup>e</sup> classe.

### Exigences :

Etudes universitaires complètes, ou figurer comme ingénieur au registre suisse des ingénieurs, des architectes et des techniciens. Si possible quelques années de pratique en matière de constructions routières.

## DESSINATEUR, éventuellement TECHNICIEN

### Tâches :

Collaboration dans la section pour l'étude générale des cours d'eau ; travaux au bureau et sur le terrain (levés sur les cours d'eau).

### Exigences :

Apprentissage complet comme dessinateur en génie civil ou dessinateur-géomètre, éventuellement formation supérieure ; si possible quelques années de pratique dans travaux de géomètre ou de constructions hydrauliques.

## DEUX DESSINATEURS EN GÉNIE ou DESSINATEURS-GÉOMÈTRES

### Tâches :

Collaborer à la planification routière ; travaux techniques généraux.

### Exigences :

Apprentissage complet comme dessinateur en génie civil ou dessinateur-géomètre. Etre doué pour la représentation graphique.

### Nous offrons :

- atmosphère de travail agréable ;
- activité intéressante et variée ;
- bon salaire ;
- en cas de convenance, place stable avec caisse de retraite ;
- un samedi libre sur deux.

Entrée en fonction : le plus tôt possible ou selon entente. Les offres manuscrites de citoyens suisses doivent contenir des indications détaillées sur les études faites, l'activité exercée, les connaissances linguistiques, les prétentions de salaire et les références ; elles seront adressées au **Service fédéral des routes et des digues, Monbijoustrasse 40, Berne.**

# ANNUAIRE SUISSE DE LA CONSTRUCTION

Livre d'adresses pour les branches :

Construction, industrie des machines et électrotechnique

**L'édition 1961/62, comprenant 1000 pages, paraîtra en novembre**

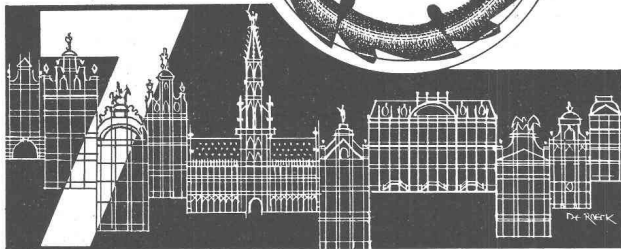
Aux autorités, architectes, ingénieurs, entrepreneurs, artisans et fournisseurs l'**ANNUAIRE SUISSE DE LA CONSTRUCTION** donne des renseignements très utiles. Des centaines de lettres d'approbation démontrent que ce manuel est souvent consulté avant la distribution de travaux et livraisons. **Cet annuaire pratique peut aussi vous rendre de bons services.** Commandez-le de suite (au plus tard jusqu'à fin septembre). Dans ce cas, vous le recevrez au prix de souscription de **Fr. 12.50** (prix après parution Fr. 25.—).

Editeurs : **Annonces Mosse S. A.**, Département des annuaires, **Zurich 23.**

7<sup>e</sup> Exposition Européenne  
de la Machine-Outil BRUXELLES



3-12 SEPT  
BRUXELLES  
1961



Renseignements :

Société Suisse des Constructeurs de Machines,  
4, General Wille-Strasse 4, Zürich 2 Tél. 051/25 66 00

La place de

# SOUS-DIRECTEUR

éventuellement

## chef de subdivision

du **Service fédéral des routes et des digues** est à  
repourvoir en raison de la mise à la retraite de son  
titulaire actuel, pour le 1<sup>er</sup> janvier 1962.

**Exigences :**

Etudes universitaires complètes d'ingénieur civil.  
Connaissance approfondie des travaux du génie civil,  
de préférence des travaux hydrauliques. Etre doué pour  
traiter avec les autorités et d'autres organismes, ainsi  
que pour rédiger des rapports.

Les offres manuscrites doivent émaner de citoyens suisses  
et contenir des indications détaillées sur les études faites,  
l'activité exercée, les connaissances linguistiques, les pré-  
tentions de salaire et les références ; elles seront adressées  
jusqu'à fin septembre au

**Service fédéral des routes et des digues**  
Monbijoustrasse 40, Berne

OFFRES d'EXPLOITATION DE BREVETS d'INVENTION  
**DÉRIAZ, KIRKER & C<sup>IE</sup>**  
CONSEILS EN PROPRIÉTÉ INDUSTRIELLE  
— MAISON FONDÉE EN 1877 — GENEVE

Les propriétaires des brevets suisses suivants désirent entrer  
en relation avec des industriels suisses, en vue de l'explo-  
itation de ces brevets :

- 329.345 Chaussure pour enfant.
- 325.867 Machine destinée à l'encartouchage automatique.
- 328.992 Machine à mouler des récipients de verre.
- 329.349 Macchina automatica per la lavorazione di materiale  
pastoso.
- 330.700 Procédé de transport d'une matière pulvérulente  
dans un conduit de transport au moyen d'air sous  
pression, et dispositif pour la mise en œuvre de ce  
procédé.
- 332.766 Mécanisme pour la fabrication d'une corde.
- 299.758 et 299.759 Verfahren zum serienweisen Herstellen  
von mechanisch abtastbaren Schallbändern und  
Einrichtung zur Ausübung dieses Verfahrens.

Pour tous renseignements, s'adresser à MM. **DÉRIAZ,  
KIRKER & Cie**, ingénieurs-conseils, 14, rue du Mont-Blanc,  
Genève.

**BREVETS D'INVENTION**  
MARQUES - MODÈLES - EXPERTISES  
TRADUCTIONS

## EDMOND LAUBER

Ingénieur diplômé de l'Ecole Polytechnique Fédérale  
Ancien Ingénieur chef-constructeur de la  
Société Alsacienne de Constructions Mécaniques, à Belfort  
Ex-professeur au Technicum du Locle  
Membre de la Société Suisse de Chronométrie  
et de la Société Chronométrique de France

**RENDEZ-VOUS SUR PLACE**

2, rue de l'Ecole-de-Chimie GENÈVE Tél. (022) 25 31 88

Bureau d'architectes, à Lausanne, cherche

**DEUX DESSINATEURS ou TECHNICIENS QUALIFIÉS**

Travail varié comprenant l'étude de plans, l'élaboration de  
projets pour des travaux excessivement intéressants. Durée  
des travaux : 2 à 3 ans. Semaine de 5 jours. Faire offres manus-  
crites avec curriculum vitae et photo, sous chiffre **AS 80 412 L**,  
aux **Annonces Suisses S.A.**, « ASSA », Lausanne.

Dans ville au bord du Léman  
Bureau d'ingénieur  
cherche

**dessinateur qualifié pour béton armé  
et génie civil**

Travail intéressant, semaine de cinq jours. Ecrire sous chiffre  
**P. 77-22 V.**, Publicitas, Vevey.

Le propriétaire du brevet suisse

N° 332.589 du 15 février 1956 pour « Presse à vulcaniser les  
chaussures », comprenant des mâchoires latérales  
désire entrer en relations avec des fabricants suisses en vue  
de la fabrication de l'objet de son brevet serait disposé à  
céder des licences d'exploitation ou à vendre son brevet.  
Prière d'adresser les offres ou propositions à **André Schott**,  
ingénieur-conseil, boulevard du Théâtre 5, Genève.

# VILLE DE NEUCHÂTEL

(en collaboration avec Palma)

## Concours de projets pour la construction d'une salle de manifestations et d'un théâtre à Neuchâtel

Le concours est ouvert à tous les architectes suisses inscrits au registre suisse des architectes ou au registre neuchâtelois, ainsi qu'aux architectes neuchâtelois domiciliés à l'étranger.

Le règlement et le programme de ce concours, ainsi que les plans et la maquette, peuvent être obtenus au secrétariat des Travaux publics de la Ville de Neuchâtel, contre versement d'une finance de Fr. 100.—.

Délai de livraison des projets : 31 janvier 1962.

Neuchâtel, le 12 juillet 1961.

VILLE DE NEUCHÂTEL  
Le Conseil communal

## SITUATION DE PREMIER PLAN

est offerte à ingénieur diplômé ou technicien diplômé, capable d'assumer la responsabilité d'un bureau technique. Spécialité : **béton armé**, génie civil. Association en cas de convenance possible.

Offre détaillée avec curriculum vitae, sous chiffre **PQ 40 454 L**, à **Publicitas, Lausanne**.

## URBANISME

On cherche des

## DESSINATEURS

Formation d'architecte, de géomètre ou de génie civil. Place intéressante, stable et d'avenir pour candidats qualifiés. Date d'entrée immédiate ou selon convenance. Traitement selon capacités.

Faire offres sous chiffre **PZ 81 380 L**, à **Publicitas, Lausanne**.



La Division des travaux du 1<sup>er</sup> arrondissement des CFF, à Lausanne, cherche

## 1 technicien génie-civil diplômé

pour le bureau de l'Ingénieur de la voie, 1<sup>re</sup> section, à Lausanne

et

## 1 technicien-architecte

pour le bureau de construction à Genève.

**Traitement:** 14<sup>e</sup>, éventuellement 10<sup>e</sup> classe de traitement. Possibilités d'avancement.

S'adresser par lettre autographe et curriculum vitae à la Division des Travaux du 1<sup>er</sup> arrondissement des CFF, à Lausanne.

**Entrée en fonction:** Dès que possible.



La **Direction générale des PTT**, à **Berne**, cherche pour sa **division radio et télévision**, section de la télévision,

## **un ingénieur électricien** et **un électrotechnicien**

### **Champ d'activité :**

Planifier, surveiller la construction et l'exploitation du réseau de télévision à faisceaux hertziens. Possibilités d'avancement intéressantes pour candidats qualifiés.

### **Conditions :**

Avoir le diplôme d'ingénieur électricien ou d'électrotechnicien. Connaître les fondements de la technique de la télévision ; avoir pratiqué dans le domaine de la technique HF, en particulier dans celui des installations de faisceaux hertziens. Avoir le talent d'organisation et savoir diriger le personnel. Connaissance de l'anglais désirée.

Adresser les candidatures, accompagnées d'une photographie, d'un curriculum vitae, de copies de certificats et de l'indication de références, à la **Division du personnel de la Direction générale des PTT**, à **Berne**.

Groupe de fabriques de parties détachées d'horlogerie cherche un

## **COLLABORATEUR TECHNIQUE**

ayant une longue expérience, pour s'occuper de la coordination de recherches scientifiques et techniques entre les différentes usines. (Age minimum : 45 ans.)

Le candidat doit être ouvert aux techniques nouvelles de fabrications.

Faire offres par écrit à :

### **TECHNIRUBIS**

Lausanne, chemin du Vanil 14

Für unsere Verkaufsabteilung für elektrischen Widerstandsmaterial suchen wir einen

## **Elektrotechniker**

oder Kaufmann mit Kenntnissen auf dem elektrotechnischen Gebiet.

Alter max. 32 Jahre, deutsch- und französischsprachig. Beschränkte Reisetätigkeit bei der Industriekundschaft.

Handschriftliche Angebote mit Lebenslauf und Photo sind zu richten an

**METALLUM PRATTELN AG**  
Pratteln / BL

## **SULZER**

Die Forschungsstelle unserer Abteilung **Dampfkraftanlagen** sucht einen

## **DIPL. INGENIEUR**

für die Programmierung thermodynamischer Probleme und Arbeiten auf einer elektronischen Datenverarbeitungsmaschine (IBM 1620).

Vorkenntnisse im Umgang mit elektronischen Rechenmaschinen und Neigung in thermodynamischer Richtung sind erwünscht, aber nicht Voraussetzung.

Bewerber werden gebeten, ihre Offerte mit Lebenslauf, Zeugniskopien und Bild unter Kennziffer 2114 an unsere Personalabteilung für Angestellte zu richten.

**Sulzer Frères**  
**Société Anonyme**  
**Winterthur, Suisse**



# Le plâtre -élément décoratif



J. A.  
LAUSANNE

Vous vous creusez la tête, car la tâche qui vous a été confiée est à la fois ardue et fascinante: décorer un intérieur.

Déjà, votre imagination vagabonde autour d'une idée maîtresse, engendrée par ce mot-clé: l'attrait. Formes accentuées, couleurs contrastantes, matériaux hétérogènes, seront les éléments de base qui serviront à attirer l'attention.

L'idée est enfin concrète. Il ne reste plus qu'à choisir les matériaux.

Savez-vous que le plâtre se prête admirablement à la réalisation des projets dont vous avez eu l'inspiration?

Les décors en plâtre — bien connus aux

époques glorieuses du baroque et du rococo, caractérisées par la profusion des ornements — sont remis à l'honneur, dans un style moderne, par l'architecture contemporaine. Mais le travail du staffeur est plus aisé qu'autrefois, maintenant que les moulages peuvent être exécutés rapidement et entièrement à sec. Votre plâtrier vous renseignera volontiers sur les toutes nouvelles méthodes.

Sur demande, nous vous communiquerons également les adresses de spécialistes.

Gips-Union S.A., Zurich, Talstrasse 83,  
téléphone (051) 23 37 60

Bibliothek des  
Polytechnikums  
ZÜRICH

