

Zeitschrift: Bulletin technique de la Suisse romande
Band: 87 (1961)
Heft: 5

Werbung

Nutzungsbedingungen

Die ETH-Bibliothek ist die Anbieterin der digitalisierten Zeitschriften. Sie besitzt keine Urheberrechte an den Zeitschriften und ist nicht verantwortlich für deren Inhalte. Die Rechte liegen in der Regel bei den Herausgebern beziehungsweise den externen Rechteinhabern. [Siehe Rechtliche Hinweise.](#)

Conditions d'utilisation

L'ETH Library est le fournisseur des revues numérisées. Elle ne détient aucun droit d'auteur sur les revues et n'est pas responsable de leur contenu. En règle générale, les droits sont détenus par les éditeurs ou les détenteurs de droits externes. [Voir Informations légales.](#)

Terms of use

The ETH Library is the provider of the digitised journals. It does not own any copyrights to the journals and is not responsible for their content. The rights usually lie with the publishers or the external rights holders. [See Legal notice.](#)

Download PDF: 30.03.2025

ETH-Bibliothek Zürich, E-Periodica, <https://www.e-periodica.ch>

Carreaux en mosaïque de marbre W

fabriqués à Villeneuve
4 formats standard en stock :

15 x 15 cm	25 x 25 cm
20 x 20 cm	30 x 30 cm

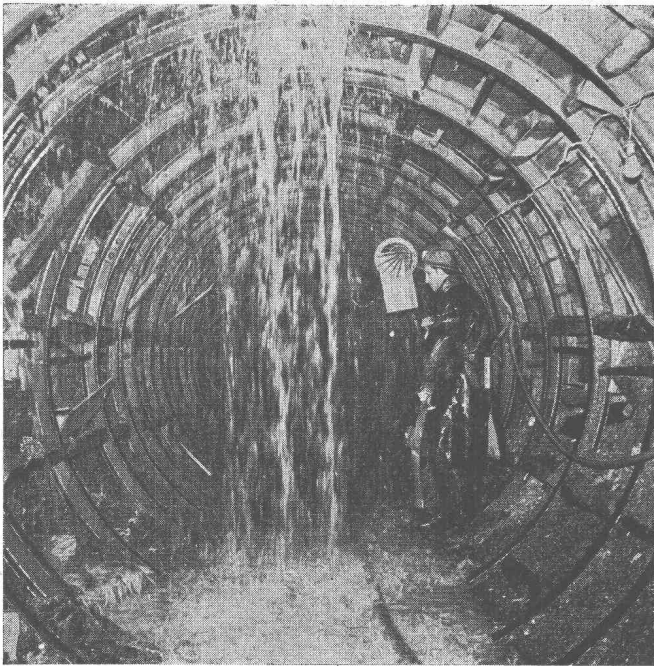
Sur demande 40 x 40 cm.

Nouvelles teintes - Riche collection
Carreaux résistants et d'un entretien facile
Demandez notre prospectus en couleurs et
la liste de références

Faites votre choix à nos expositions de
Genève, Lausanne, Vevey et Sion



GETAZ ROMANG ECOFFEY S.A.



Entreprise de Travaux Publics

Pierre CHAPUISAT, ingénieur

TOUS TRAVAUX SOUTERRAINS

LAUSANNE

MARTIGNY

Eternit

tuyaux sanitaires

inoxydables
et amortissant
le bruit
montage rapide
parois intérieures
très lisses

Eternit SA Niederurnen

IFANGER

Outils de coupe
de grand rendement

Fabrique d'outils de précision
ED. IFANGER USTER

VIANINI

le supertuyau en béton armé centrifugé
Haute résistance Etanchéité
Longueur utile jusqu'à 3,65 m¹

Fosses de décantation
Séparateurs d'essence
conformes aux directives
de l'ASPEE

emCo

(TUCA)

TUCA
tuyau centrifugé-vibré,
armé ou non armé,
emboîtement normal

Tuyaux ronds

longueur 1 m¹ jusqu'à 1500 mm Ø armés ou non. Nous nous chargeons du moulage de n'importe quelle pièce en béton

FABRIQUE DE PRODUITS EN CIMENT:

Desmeules Frères SA

GRANGES-MARNAND

Téléphone (037) 6 41 16

DOCUMENTATION DU BATIMENT

CENTRE NATIONAL SUISSE / BIBLIOTHÈQUE NATIONALE SUISSE, BERNE

725.91 (52)

Murata, M. : Centre international de commerce à Tokio. (*Das internationale Handelszentrum von Tokio.*) Avec fig., Bauen und Wohnen (1960) 1, p. 31-38.

Le centre dominant de l'exposition est formé d'un gratte-ciel et de pavillons. Les étages supérieurs du gratte-ciel comprendront un hôtel et un club, les étages inférieurs des bureaux publics et privés, le sous-sol un auditoire et une salle d'exposition permanente. La halle I sert de salle d'exposition aux machines et autres produits de l'industrie lourde. La halle II est soit une salle d'exposition à buts multiples, soit une salle d'exposition de l'industrie lourde. La halle III est destinée à l'industrie légère ainsi qu'à de petites assemblées, défilé de modes, etc.

Suisse, E.P.F., Zurich, 1961, N° 1.

725.24 (44)

Zavanella, R. : Succursale d'une banque à Varèse. (*Filiale der « Banca Popolare di Milano » in Varese.*) Avec fig., Bauen und Wohnen (1960) 2, p. 65-69.

Prototype dans le programme de construction de la « Banca Popolare di Milano » ; la direction pense vouloir exécuter tous ses sièges principaux et succursales selon le même principe. Le client est sensé retrouver l'aspect familier de cet institut financier. L'architecture doit être sans prétention ; elle est guidée uniquement par des considérations fonctionnelles, prévoyant des éléments préfabriqués en série et facilement adaptables aux différents bâtiments.

Suisse, E.P.F., Zurich, 1961, N° 2.

725.23 : 725.91 (452.1)

Bazzoni, R. : Bâtiment administratif de la foire de Milan. (*Bürogebäude auf dem Gelände der « Fiera Campionaria » in Mailand.*) Avec fig., Bauen und Wohnen (1960) 2, p. 70-72.

Cet édifice relie les deux pavillons existants 29 et 30 et il est composé de trois corps différents. Les parties des extrémités accolées aux deux pavillons sont en béton armé. La partie centrale, placée au-dessus du passage en une seule portée de 17 m, est en construction métallique. L'acier et le béton réagissant différemment à l'influence de la chaleur, le problème des joints de dilatation a été examiné d'une manière particulièrement attentive. Une construction à doubles piliers à l'endroit critique permet sans inconvénients les dilatations inégales des deux zones de façade.

Suisse, E.P.F., Zurich, 1961, N° 3.

728.28 (773)

Van der Rohe, L. M., arch. : Maisons-tours d'habitation de la Commonwealth Promenade à Chicago. (*Wohnhochhäuser an der Commonwealth-Promenade in Chicago.*) Avec fig., Bauen und Wohnen (1960) 3, p. 86-93.

Quatre blocs de 28 étages contiennent 750 appartements. Le rez-de-chaussée offre de la place pour 650 automobiles. Le confort des appartements y est unique : parois acoustiques, vitres colorées anti-soleil, climatisation, etc. Le confort communautaire est également très poussé : magasins, salles de réception, machines à laver automatiques, salle de jeu pour les enfants, etc.

Suisse, E.P.F., Zurich, 1961, N° 4.

728.28 (94)

Seidler, H. : Blues Point, Maison-tour d'habitation à Sydney. (*Blues Point. Eine sich selbst genügende und versorgende Gemeinschaft.*) Avec fig., Bauen und Wohnen (1960) 3, p. 101-103.

Problèmes principaux à résoudre : orientation (pluie, vent, soleil). L'immeuble compte 132 appartements. Chaque appartement possède une place de parking. Façades en éléments de béton préfabriqués. La cuisine occupe une position-clef dans le plan : elle est combinée avec un économat et une buanderie. Le rez-de-chaussée de l'immeuble est conçu pour quelques magasins et pour le parking des automobiles.

Suisse, E.P.F., Zurich, 1961, N° 5.

728.31 (480.1)

Siren, D., Siren, H. : Villas mitoyennes à Tapiola, Helsinki. (*Reiheneinfamilienhäuser in Tapiola, Helsinki.*) Avec fig., Bauen und Wohnen (1960) 4, p. 122-128.

Cinq villas dans le voisinage de quelques maisons-tours. Elles ne se distinguent entre elles que par le plan. La cuisine en deux parties (cuisine proprement dite et aire de préparation), la zone séjour, repas et chambre à coucher forment un seul espace. La partie chambre à coucher peut être fermée à l'aide de parois mobiles. La construction est en béton, brique et bois.

Suisse, E.P.F., Zurich, 1961, N° 6.

728.226 (744)

Stubbins, H. : Appartements-maisonnettes dans deux blocs courbes. (*Maisonnette-Wohnungen in zwei gekrümmten Blöcken.*) Avec fig., Bauen und Wohnen (1960) 4, p. 133-135.

Urbanisation à Brooklin, Mass. La solution courbe garantit une vue admirable vers le parc. Chaque appartement devant posséder une place de parking, il serait nécessaire de disposer d'une surface de 1,8 ha. Pour cette raison les architectes ont opté pour la solution silo à voitures ; cela évite les trop grandes étendues, et facilite ainsi les communications.

Suisse, E.P.F., Zurich, 1961, N° 7.

728.226 : 711.582.2 (421.2)

Bennett, H. : Colonie du Roehampton Lane à Londres. (*Wohnsiedlung an der Roehampton Lane in London.*) Avec fig., Bauen und Wohnen (1960) 6, p. 194-202.

Colonie d'habitation de 1867 appartements. La disposition générale démontre qu'une grande partie des logements sont placés dans des immeubles-tours. La pièce de résistance de cette urbanisation est la maison-tour.

Suisse, E.P.F., Zurich, 1961, N° 8.

624.073.12

Favre, H. ; Schumann, W. ; Martinola, M. : Etude expérimentale et théorique de la répartition des tensions dans les plaques circulaires fléchies d'épaisseur variable. Avec fig., Bull. techn. de la Suisse romande 86 (1960) 4, p. 53-62 ; 6, p. 97-105.

Détermination par la méthode du figeage des contraintes, de la répartition des tensions dans trois modèles de plaques circulaires d'épaisseur variable simplement appuyées le long du contour ; force perpendiculaire aux faces, répartie sur une très petite surface au centre ; a) variation brusque de l'épaisseur ; b) variation linéaire, continue, de l'épaisseur.

Suisse, E.P.F., Zurich, 1961, N° 9.

624.94 : 620.1

Boon, A. : Choix et contrôle de l'acier en charpente métallique et en grosse chaudronnerie. Avec fig., Bull. techn. de la Suisse romande 86 (1960) 5, p. 70-74.

Il faut s'assurer que la qualité des fournitures corresponde à celle exigée par le maître de l'œuvre ; moyens de contrôle nécessaires ; choix de l'acier en pleine connaissance de ce qu'on peut en attendre et de ce que cela coûtera ; fausse économie.

Suisse, E.P.F., Zurich, 1961, N° 10.

624.94.002

Rossetti, E. : Participation de l'acier à un procédé de préfabrication lourde. Avec fig., Bull. techn. de la Suisse romande 86 (1960) 5, p. 74-78.

Contribution de la construction métallique à un procédé de préfabrication lourde dans le domaine du bâtiment locatif ; description et caractéristiques du procédé, évolution du procédé ; adaptation aux conceptions architecturales ; avantages recherchés et escomptés.

Suisse, E.P.F., Zurich, 1961, N° 11.



Walo Bertschinger SA.

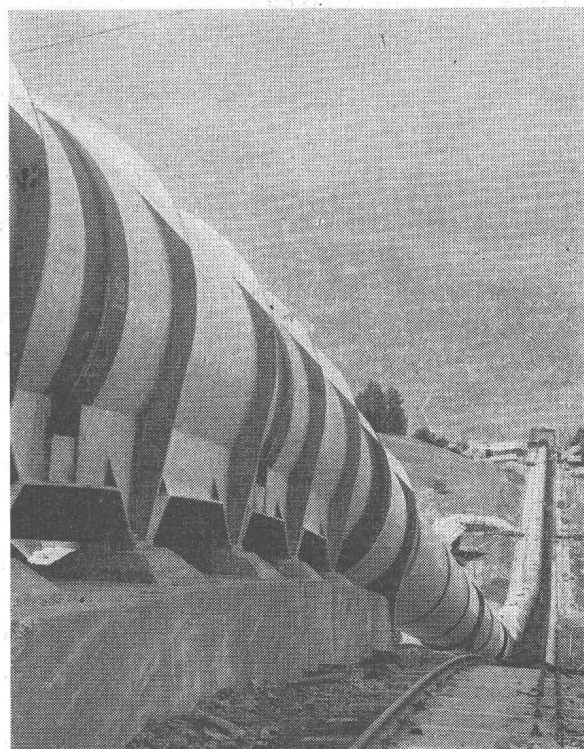
Routes

Voies ferrées

Sols industriels

Génie Civil

GIOVANOLA



Conduite forcée en plein air de Nendaz
de la Grande Dixence S. A., en montage. — Diamètre 3150 mm.
Pression maximum d'essai en atelier 84 atm.

GIOVANOLA FRÈRES S. A., MONTHEY

BILANS — IMPOTS — EXPERTISES
TOUS MANDATS FIDUCIAIRES

FIDUCIAIRE

Surdez

LAUSANNE

rue de Bourg 8

Tél. (021) 22 91 44/45

GENÈVE

rue des Eaux-Vives 15

Tél. (022) 35 51 51

IMPRIMERIE

LA CONCORDE

TYP0 * OFFSET

RELIURES A ANNEAUX

WIRO - MULTO - FLEXP

Terreaux 29-31

LAUSANNE

Tél. 23 92 95

GÉNIE CIVIL
GYPSERIE

BÉTON ARMÉ

MAÇONNERIE
PEINTURE

COOPÉRATIVE DES

COBAL

OUVRIERS DU BÂTIMENT

LAUSANNE

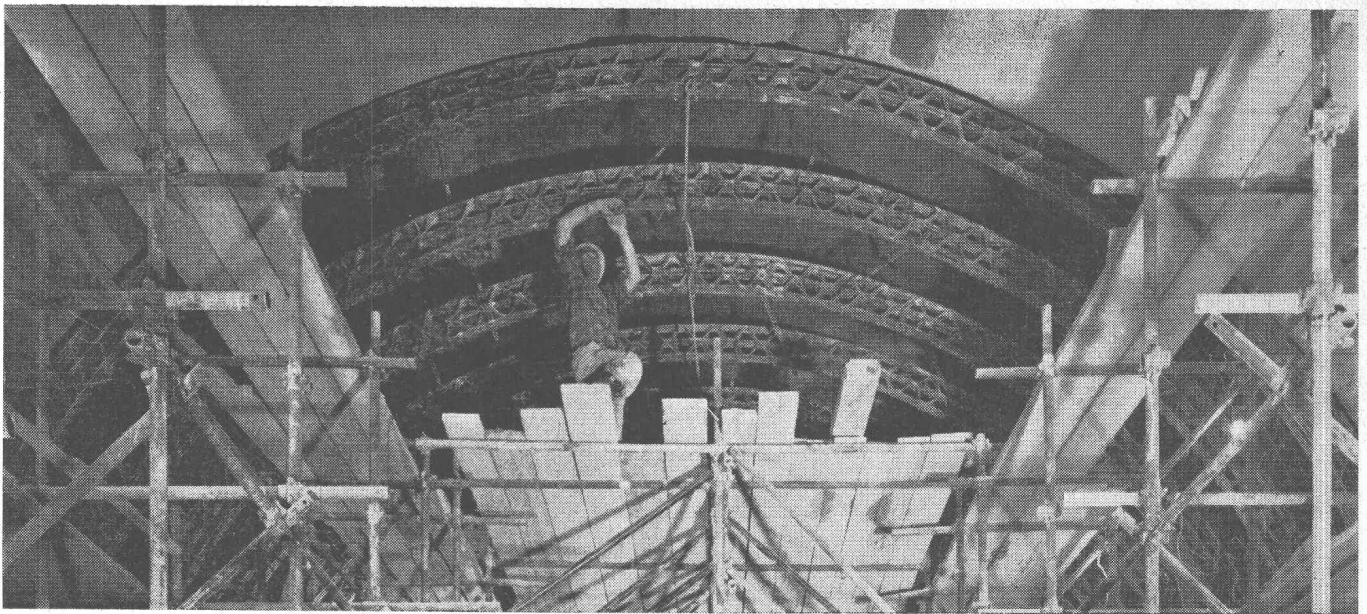
Tél. 24 28 24

BEAULIEU 11
Carnets de
dépôts 4 %

Obligations 4 ½ % (3 et 5 ans de terme)
Obligations 5 % (10 ans de terme)

Ateliers Maurice Reymond S.A.
Photgraveurs à Lausanne
19, avenue Vinet Tél. 24 69 61





Coffrage de galerie avec poutrelles BK
Gare CFF — Berne

FIXTRÄGER S.A. LAUFENBURG

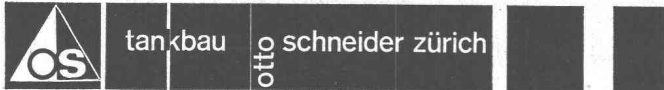
Téléphone (064) 7 35 21

Représentant pour la Suisse romande :

MATERCO S.A., GENÈVE

60, chemin de Vermont Tél. (022) 34 19 11

Même pour des profils variant constamment, la poutrelle BK peut être facilement modifiée. Elle peut être allongée ou raccourcie à volonté. Son rayon minimum de courbure est de 100 cm. Grâce à son poids propre de 12 kg/m' seulement, la poutrelle BK assure une avance rapide des travaux. Elle peut être utilisée également pour le coffrage de dalle plate. Les poutrelles BK permettent la réalisation d'un coffrage rationnel et une diminution des frais de main-d'œuvre. Nous vous enverrons volontiers sur demande les tabelles de charges pour poutrelles BK ainsi qu'un plan de coffrage. Nos collaborateurs se tiennent en tout temps avec plaisir à votre disposition personnellement.



Bureau de Lausanne : Urs-H. FEER, ing. dipl. EPF,
12, chemin des Mésanges, tél. (021) 28 21 49

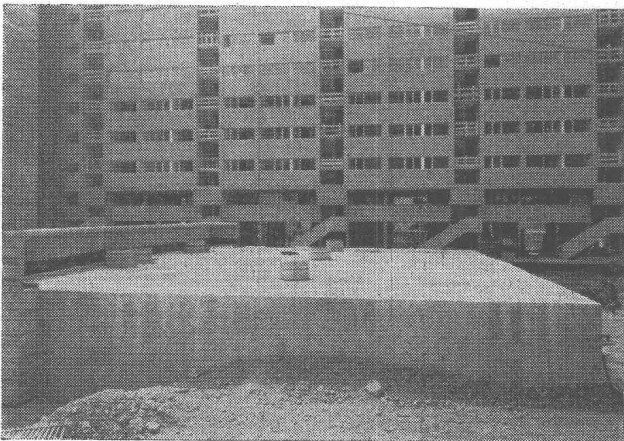
Pour le stockage du mazout et des huiles Diesel, installez des

CITERNES EN BÉTON ARMÉ

SYSTÈME SCHNEIDER

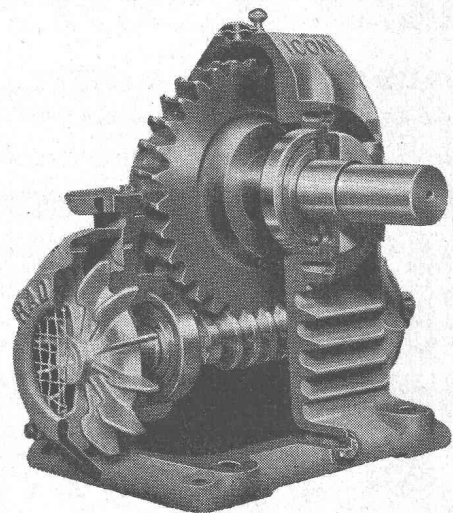
Elles sont économiques et ne nécessitent aucun entretien. Pas de rouille, pas de problèmes de transport et de mise en place, conservation illimitée. Toutes formes, toutes capacités. Revêtement spécial éprouvé depuis 35 ans. Demandez nos catalogues et la visite de notre Ingénieur.

Tours de Carouge/Genève, citernes Schneider, capacité totale de 1 million de litres



RADICON

Les réducteurs à vis sans fin de renommée mondiale pour sécurité, durabilité et rendement maximum



De 0.03 - 73 CV et rapports de 5 : 1 - 60 : 1
en stock chez

W. Emil Kunz, Zürich 27 Gotthardstraße 21
Tel. 051 / 27 30 57