

**Zeitschrift:** Bulletin technique de la Suisse romande  
**Band:** 87 (1961)  
**Heft:** 1

## Werbung

### Nutzungsbedingungen

Die ETH-Bibliothek ist die Anbieterin der digitalisierten Zeitschriften. Sie besitzt keine Urheberrechte an den Zeitschriften und ist nicht verantwortlich für deren Inhalte. Die Rechte liegen in der Regel bei den Herausgebern beziehungsweise den externen Rechteinhabern. [Siehe Rechtliche Hinweise.](#)

### Conditions d'utilisation

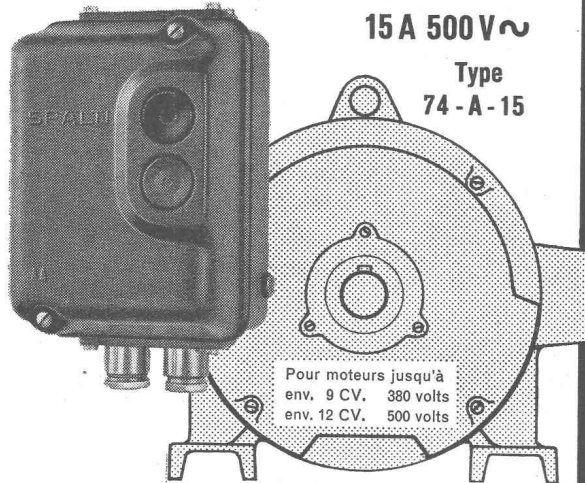
L'ETH Library est le fournisseur des revues numérisées. Elle ne détient aucun droit d'auteur sur les revues et n'est pas responsable de leur contenu. En règle générale, les droits sont détenus par les éditeurs ou les détenteurs de droits externes. [Voir Informations légales.](#)

### Terms of use

The ETH Library is the provider of the digitised journals. It does not own any copyrights to the journals and is not responsible for their content. The rights usually lie with the publishers or the external rights holders. [See Legal notice.](#)

**Download PDF:** 30.03.2025

**ETH-Bibliothek Zürich, E-Periodica, <https://www.e-periodica.ch>**

**SPÄLTI****INTERRUPTEUR DE PROTECTION  
POUR MOTEURS****15 A 500 V~****Type  
74 - A - 15**

Pour moteurs jusqu'à  
env. 9 CV. 380 volts  
env. 12 CV. 500 volts

- **FORME ÉLEGANTE**
- **MONTAGE SIMPLE**
- **GRANDS BOUTONS - POUSSOIRS**
- **PLACE SPACIEUSE POUR LE RACCORDEMENT**

1012 F

**SPÄLTI FILS & CO., ZÜRICH - VEVEY**

FABRIQUE DE MACHINES ET D'APPAREILS ÉLECTRIQUES

Zürich, Téléphone (051) 42 16 06

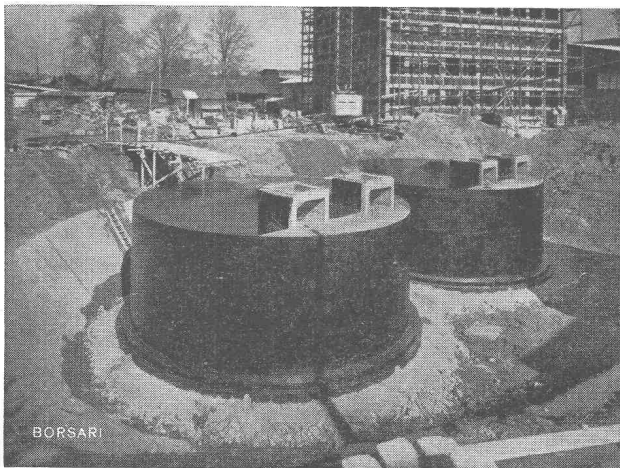
Vevey, Téléphone (021) 5 19 91

**La fonte  
au service de  
l'homme****En fonte - un choix judicieux !**

... et rentable. On oublie trop souvent qu'en Suisse la période de chauffage dure environ sept mois. Pour les propriétaires de chaudières en fonte, cette circonstance importe peu, puisqu'ils savent pouvoir compter en toute certitude sur leurs chaudières. **Pourquoi ?**

... elles résistent à la corrosion ! - elles sont durables ! - elles peuvent aisément être agrandies ou réduites selon les besoins puisqu'elles sont constituées d'éléments assemblés ! Leurs différentes parties peuvent être facilement remplacées. Elles peuvent être chauffées aux combustibles solides ou liquides sans transformations importantes.

La fonte est avantageuse, économique et résistante ! La fonte - un choix judicieux !



Verkehrsbetriebe der Stadt Luzern, 2 Tanks, 300'000 Litre Dieselöl.

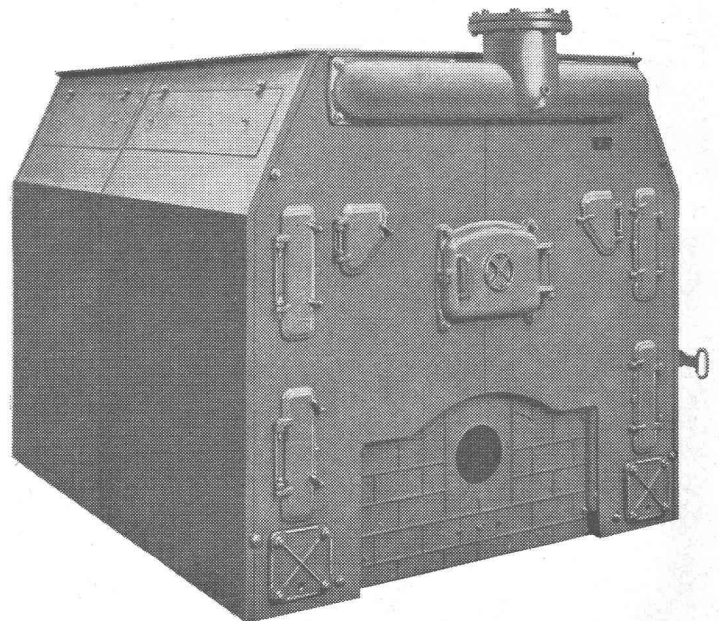
**CITERNES BORSARI**

**Stockage rationnel de l'essence  
du mazout et de l'huile Diesel**

en réservoirs en béton armé à revêtements spéciaux

**PAS DE CORROSION****AUCUN ENTRETIEN**

RÉFÉRENCES DE PREMIER ORDRE

**BORSARI & Cie, Zollikon-Zurich**TÉLÉPHONE (051)  
24 96 18MAISON FONDÉE  
EN 1873

**Chaudière en fonte ZENT D6** à grande puissance. Ce type de chaudière de conception nouvelle se caractérise par un rendement extraordinairement élevé. Construite spécialement pour le chauffage au mazout, cette chaudière se prête cependant aussi parfaitement au chauffage au coke. Demandez le prospectus.

**Zent S.A. Berne-Ostermundigen**

Entreprise de bâtiments et de génie civil cherche

# INGÉNIEUR CIVIL

ayant quelques années de pratique du bureau technique (béton armé).

Situation stable et d'avenir pour personne capable.

Adresser offres à **Oyex, Chessex & Cie S.A.**, 5, rue Centrale, à Lausanne.

**BREVETS D'INVENTION**  
MARQUES - MODÈLES - EXPERTISES  
TRADUCTIONS

## EDMOND LAUBER

Ingénieur diplômé de l'École Polytechnique Fédérale

Ancien ingénieur chef-constructeur de la Société Alsacienne de Constructions Mécaniques, à Belfort

Ex-professeur au Technicum du Locle

Membre de la Société Suisse de Chronométrie et de la Société Chronométrique de France

**RENDEZ-VOUS SUR PLACE**

2, rue de l'École de Chimie GENÈVE Tél. (022) 25 31 88



Entreprise de Travaux Publics

**Pierre CHAPUISAT, ingénieur**

### TOUS TRAVAUX SOUTERRAINS

LAUSANNE

MARTIGNY

## ÉGLISE NATIONALE VAUDOISE

# Concours de projets pour la construction d'une église

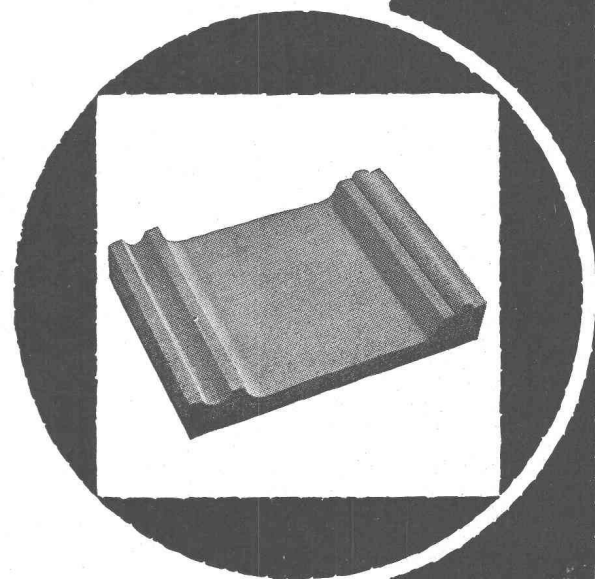
Selon les normes prévues par la S.I.A., le Conseil de paroisse d'Yverdon ouvre un concours de projets pour la construction d'une église de 350 places à Yverdon. Le concours est ouvert :

- aux architectes protestants, originaires du canton de Vaud, quel que soit leur lieu de résidence ;
- aux architectes protestants établis dans le canton de Vaud avant le 1<sup>er</sup> janvier 1960 ;
- dans le cas d'architectes, établis dans le canton de Vaud, associés avant le 1<sup>er</sup> janvier 1961, l'un des associés au moins doit être protestant.

Toutes les pièces nécessaires sont à demander à M. A. Savary, pasteur, Arsenal 3, Yverdon, contre paiement d'une somme de 30 fr. (ch. post. II 68 47, Paroisse d'Yverdon), somme qui sera restituée aux architectes ayant fourni un projet conforme et complet.

Le président du Conseil :  
**Alb. Rochat.**

Produits réfractaires  
Carreaux en grès  
cérâme



**Tonwerk Lausen AG**



# VIANINI

le supertuyau en béton armé centrifugé  
Haute résistance Etanchéité  
Longueur utile jusqu'à 3,65 m<sup>1</sup>

Fosses de décantation  
Séparateurs d'essence  
conformes aux directives  
de l'ASPEE

# emco

# TUCA

TUCA  
tuyau centrifugé-vibré,  
armé ou non armé,  
emboîtement normal

## Tuyaux ronds

longueur 1 m<sup>1</sup> jusqu'à 1500 mm Ø armés ou non. Nous nous chargeons du moulage de n'importe quelle pièce en béton

FABRIQUE DE PRODUITS EN CIMENT:

# Desmeules Frères SA

GRANGES-MARNAND

Téléphone (037) 6 41 16



tankbau

otto schneider zürich

Bureau de Lausanne : Urs-H. FEER, ing. dipl. EPF,  
12, chemin des Mésanges, tél. (021) 28 21 49

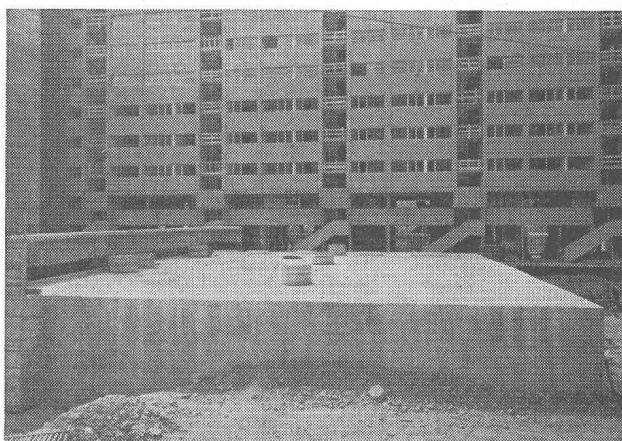
Pour le stockage du mazout et des huiles Diesel, installez des

## CITERNES EN BÉTON ARMÉ

SYSTÈME SCHNEIDER

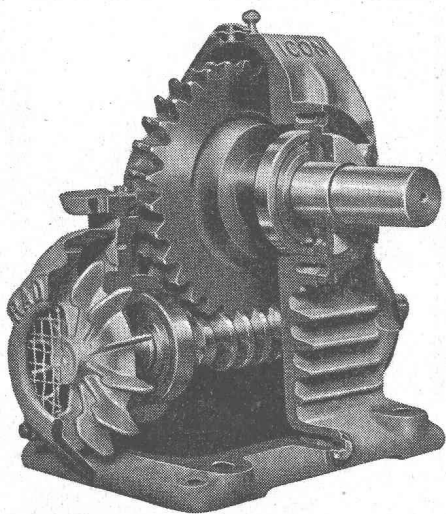
Elles sont économiques et ne nécessitent aucun entretien. Pas de rouille, pas de problèmes de transport et de mise en place, conservation illimitée. Toutes formes, toutes capacités. Revêtement spécial éprouvé depuis 35 ans. Demandez nos catalogues et la visite de notre ingénieur.

Tours de Carouge/Genève, citernes Schneider, capacité totale de  
**1 million de litres**



# RADICON

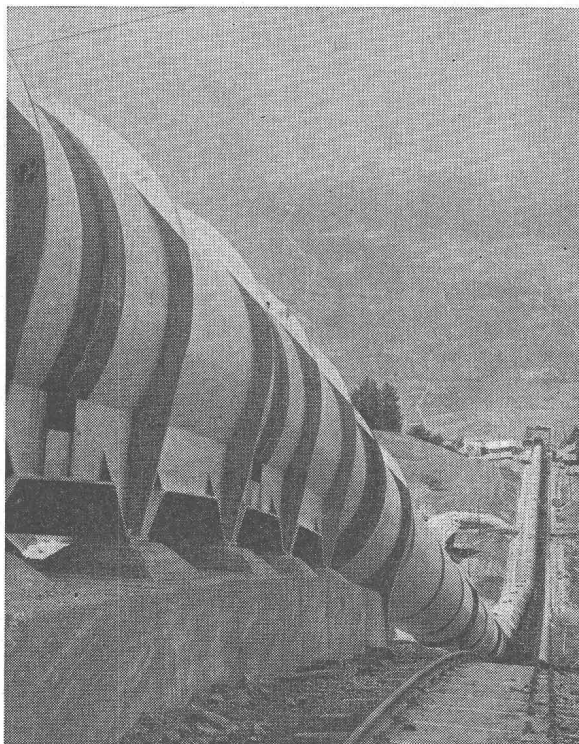
Les réducteurs à vis sans fin de renommée mondiale pour sécurité, durabilité et rendement maximum



De 0.03 - 73 CV et rapports de 5 : 1 - 60 : 1  
en stock chez

W. Emil Kunz, Zürich 27 Gotthardstraße 21  
Tel. 051 / 27 30 57

# GIOVANOLA



Conduite forcée en plein air de Nendaz  
de la Grande Dixence S. A., en montage. — Diamètre 3150 mm.  
Pression maximum d'essai en atelier 84 atm.

GIOVANOLA FRÈRES S. A., MONTHÉY