

**Zeitschrift:** Bulletin technique de la Suisse romande  
**Band:** 87 (1961)  
**Heft:** 10

## Werbung

### Nutzungsbedingungen

Die ETH-Bibliothek ist die Anbieterin der digitalisierten Zeitschriften. Sie besitzt keine Urheberrechte an den Zeitschriften und ist nicht verantwortlich für deren Inhalte. Die Rechte liegen in der Regel bei den Herausgebern beziehungsweise den externen Rechteinhabern. [Siehe Rechtliche Hinweise.](#)

### Conditions d'utilisation

L'ETH Library est le fournisseur des revues numérisées. Elle ne détient aucun droit d'auteur sur les revues et n'est pas responsable de leur contenu. En règle générale, les droits sont détenus par les éditeurs ou les détenteurs de droits externes. [Voir Informations légales.](#)

### Terms of use

The ETH Library is the provider of the digitised journals. It does not own any copyrights to the journals and is not responsible for their content. The rights usually lie with the publishers or the external rights holders. [See Legal notice.](#)

**Download PDF:** 14.03.2025

**ETH-Bibliothek Zürich, E-Periodica, <https://www.e-periodica.ch>**

Pour toutes vos études, soumissions ou adjudications, nos spécialistes sont à votre disposition pour vous conseiller sans engagement.

Jour et nuit le  
(021) 51 05 71  
répond à vos  
demandes de

# PRODUITS POUR ROUTES

## GOUDRONS

distillé T  
bitumé BT

Thv pour couches de support  
liant pour tapis TA

Emulsions EUPHALT et EUPHACID

Tarmacadam GOUMAC

Livraisons rapides  
par camion-citerne  
ou camion.

**COMPAGNIE DU GAZ ET DU COKE S.A. VEVEY**

## Rouleau vibrant A M M A N N



Livrable en 3 modèles :

### 1. Type SM

Rouleau avec roue d'appui pneumatique; poids 860/910 kg.

### 2. Type LM

Rouleau avec galet guide; poids 1130/1180 kg.

### 3. Type TM

Rouleau tandem avec siège pour le conducteur; poids 1230/1600 kg.

◀ Rouleau vibrant Type LM

# U. AMMANN

ATELIERS DE CONSTRUCTION

LANGENTHAL

Téléphone (063) 22702



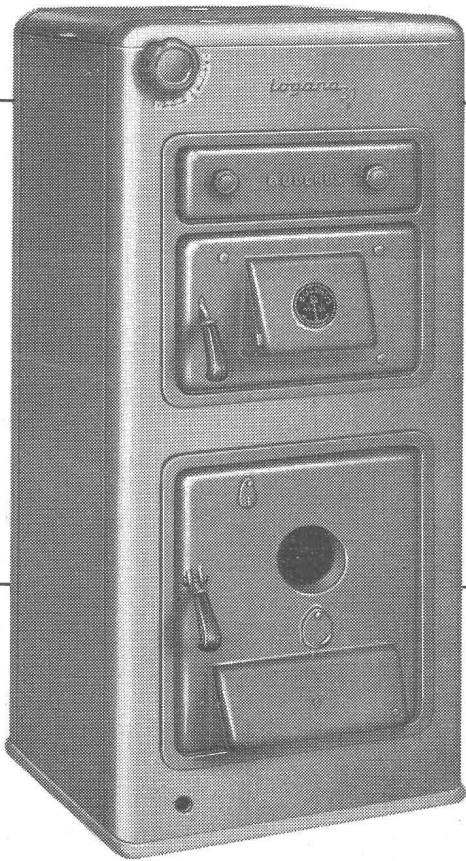
La fonte  
au service de  
l'homme

### En fonte – un choix judicieux!

... et rentable. On oublie trop souvent qu'en Suisse la période de chauffage dure environ sept mois. Pour les propriétaires de chaudières en fonte, cette circonstance importe peu, puisqu'ils savent pouvoir compter en toute certitude sur leurs chaudières. **Pourquoi?**

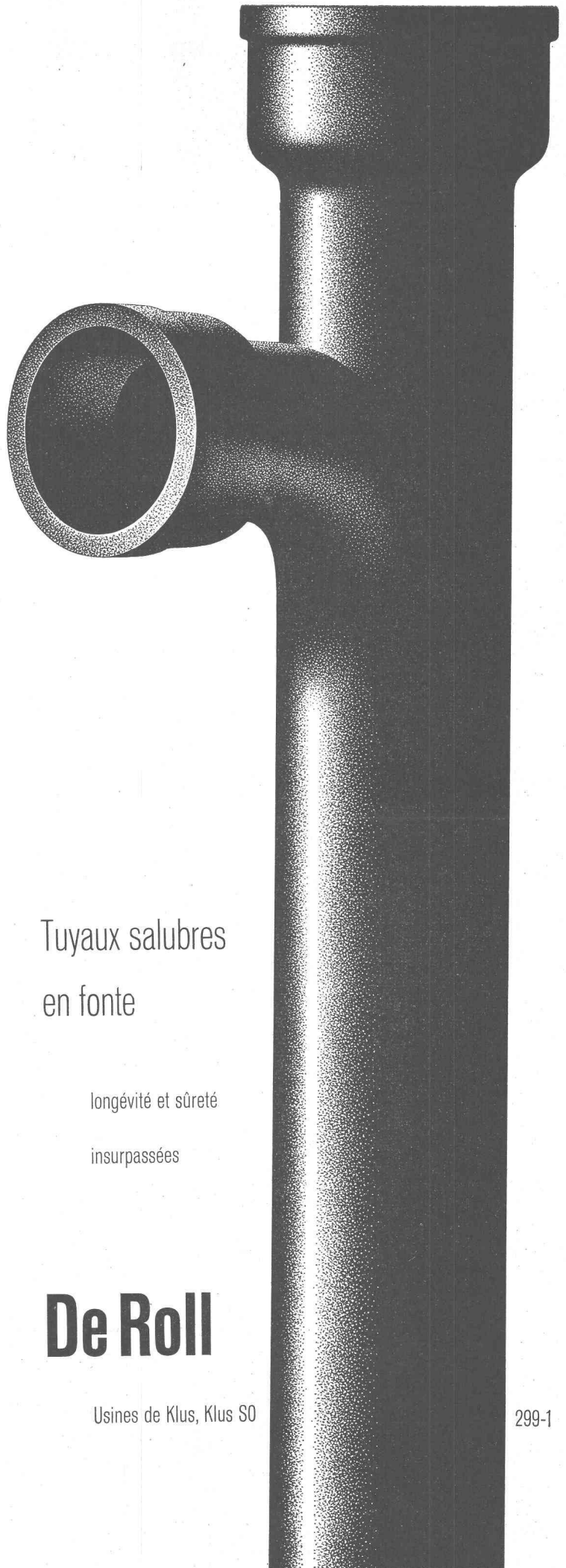
... elles résistent à la corrosion! – elles sont durables! – elles peuvent aisément être agrandies ou réduites selon les besoins puisqu'elles sont constituées d'éléments assemblés! Leurs différentes parties peuvent être facilement remplacées. Elles peuvent être chauffées aux combustibles solides ou liquides sans transformations importantes.

La fonte est avantageuse, économique et résistante! La fonte – un choix judicieux!



**BUDERUS** construit aussi des chaudières en fonte à deux foyers pour mazout et combustibles solides et combinées avec bouilleur d'eau chaude. Construction moderne – présentation esthétique. Fonte **BUDERUS** = fonte de qualité.

**Les Usines Buderus**  
représentées par **H. Huber & Cie. S.A.**  
Bâle, Genève et Zurich



Tuyaux salubres  
en fonte

longévité et sûreté

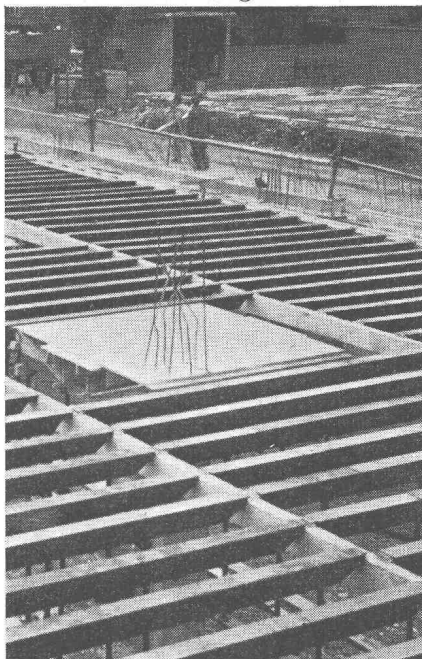
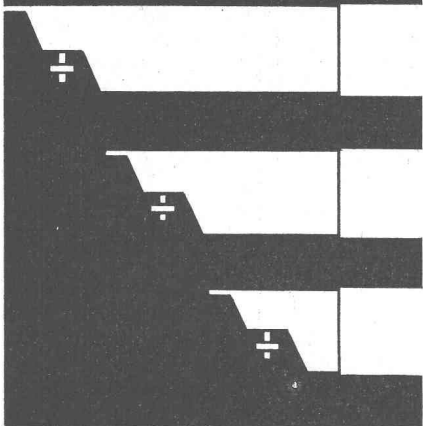
insurpassées

**De Roll**

Usines de Klus, Klus SO

299-1

Poutrelle-  
téléscopique-  
ACROW



Pour coffrage  
de dalles  
tout à fait plane  
Langues d'appui  
rétractables  
Dessus très large  
Réglage facile  
Robuste

**ACROW**  
CONSTRUIT S.A.

ACROW  
Construit SA Lyss  
Tél. 032 85405-06

## BREVETS D'INVENTION

Marque de fabrique et de commerce en tous pays

**ASSISTANCE** dans les procès en contrefaçon. **EXPERTISES**

ÉTUDE

**Dr jur. J.-D. PAHUD**

INGÉNIEURS - CONSEILS

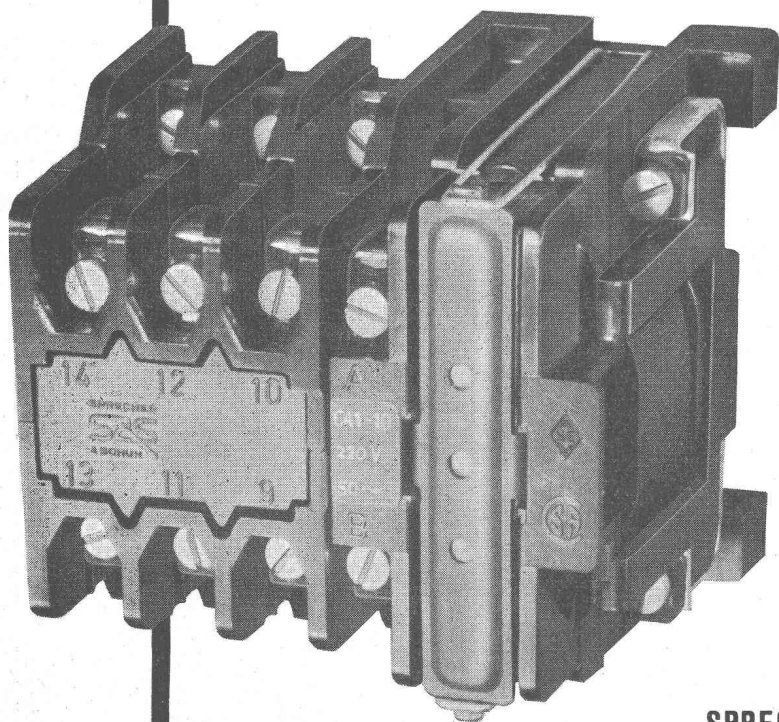
2, av. Tribunal-Fédéral — Tél. 22 51 48

LAUSANNE

Maison fondée en 1921

## Le nouveau contacteur Sprecher & Schuh Type CA 1-10

10 A 500 V



### Dimensions réduites:

sans relais thermique: 80 × 69 × 65 mm

avec relais thermique: 80 × 105 × 74,5 mm

Relais thermiques avec domaines de  
réglage allant de 0,07 à 10 A

Durée de vie mécanique et électrique  
très élevée

3 contacts auxiliaires

Système de contact exempt de  
vibrations à l'enclenchement

Bornes facilement accessibles

SPRECHER & SCHUH SA. AARAU

**S&S**

# COMPTOIR DU CAOUTCHOUC

LAUSANNE

A. BOVEY S. A. Succursale : Sion

16, Caroline - Tél. (021) 23 21 48/49

Condémines/Rte Lausanne Tél. (027) 224 85



- Tuyaux air comprimé **ATOMIC** - Armatures
- Tuyaux caoutchouc pour tous usages
- Vêtements imperméables, bottes, gants, casques
- Courroies et rubans transporteurs
- Vulcanisation et entretien des rubans transporteurs

BUREAU D'INGÉNIEURS-CONSEIL

MARQUES

**A. BUGNION**

MODÈLES

GENÈVE

BREVETS D'INVENTION

20, rue de la Cité  
Tél. (022) 24 79 20

LAUSANNE  
2bis, Grand-Pont  
Tél. (021) 22 55 50

LA CHAUX-DE-FONDS  
88, avenue Léopold-Robert  
Tél. (039) 2 77 35

## L'Exposition permanente de la Construction

LAUSANNE, Place de la Gare 12 — Tél. 23 79 29

**vous renseigne sur les nouveautés dans la construction**

ENTRÉE LIBRE

250 EXPOSANTS

# SCC

SULFIX

CIMENT SPÉCIAL

CIMENT PORTLAND

CHAUX HYDRAULIQUE

ROCHITE

# GK 23

le nouveau  
niveau d'ingénieur Kern  
à 3 degrés de précision



Erreurs moyennes par km  
de nivellement double:

**± 2,0 mm**      Equipement normal,  
mire à échelle  
centimétrique

**± 1,2 mm**      Réticule à trait  
oblique, mire à  
marques circulaires

**± 0,5 mm**      Micromètre optique,  
mire d'invar  
demi-centimétrique

Kern GK 23, le niveau d'ingénieur à usages multiples offre de nombreux avantages: rendement élevé grâce au trépied à tête à rotule, observation de la nivelle dans le champ de la lunette, mise au point à commande grossière et fine, vis de fin pivotement avec couplage à frottement doux



Kern & Cie. SA Aarau



Walo Bertschinger SA.

Routes

Voies ferrées

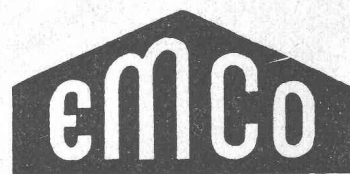
Sols industriels

Génie Civil

## VIANINI

le supertuyau en béton armé centrifugé  
Haute résistance      Etanchéité  
Longueur utile jusqu'à 3,65 m<sup>1</sup>

Fosses de décantation  
Séparateurs d'essence  
conformes aux directives  
de l'ASPEE



## TUCA

TUCA  
tuyau centrifugé-vibré,  
armé ou non armé,  
emboîtement normal

## Tuyaux ronds

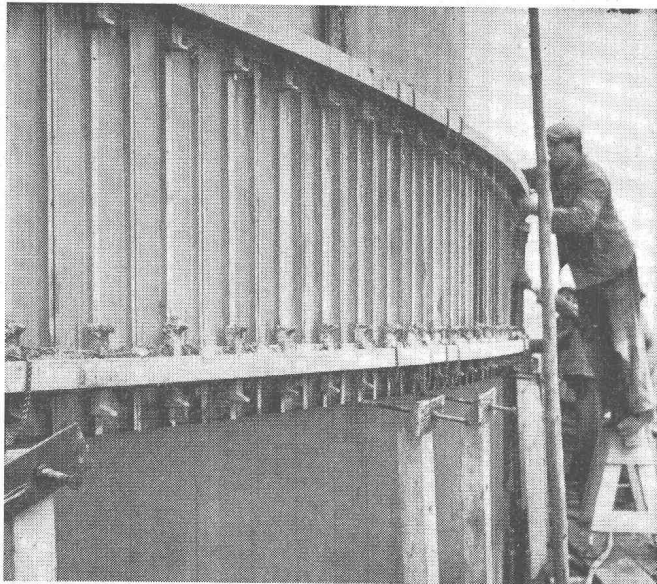
longueur 1 m<sup>1</sup> jusqu'à 1500 mm Ø armés ou non. Nous nous chargeons du moulage de n'importe quelle pièce en béton

FABRIQUE DE PRODUITS EN CIMENT:

## Desmeules Frères SA

GRANGES-MARNAND

Téléphone (037) 6 41 16



Projet et fabrication de

## Coffrage en métal léger

pour silos, tours, bassins etc., dans le domaine industriel, dans l'agriculture et dans l'urbanisme.

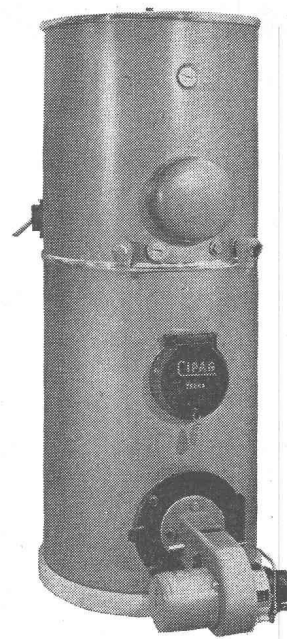
Principe de construction couchis/cintre avec clavette coulissante breveté en Suisse et à l'étranger.

**Alb. Aeberli** Zurich 38

Albisstrasse 62

Telephon (051) 45 13 28

## Une chaudière combinée



**CIPAG**  
ZEBRA

la bonne solution  
pour l'alimentation  
en eau chaude et  
le chauffage central

**CIPAG** S. A. VEVEY Tél. 51 94 94



Escalier métallique avec rampe en métal léger.

# ZWAHLEN & MAYR S. A.

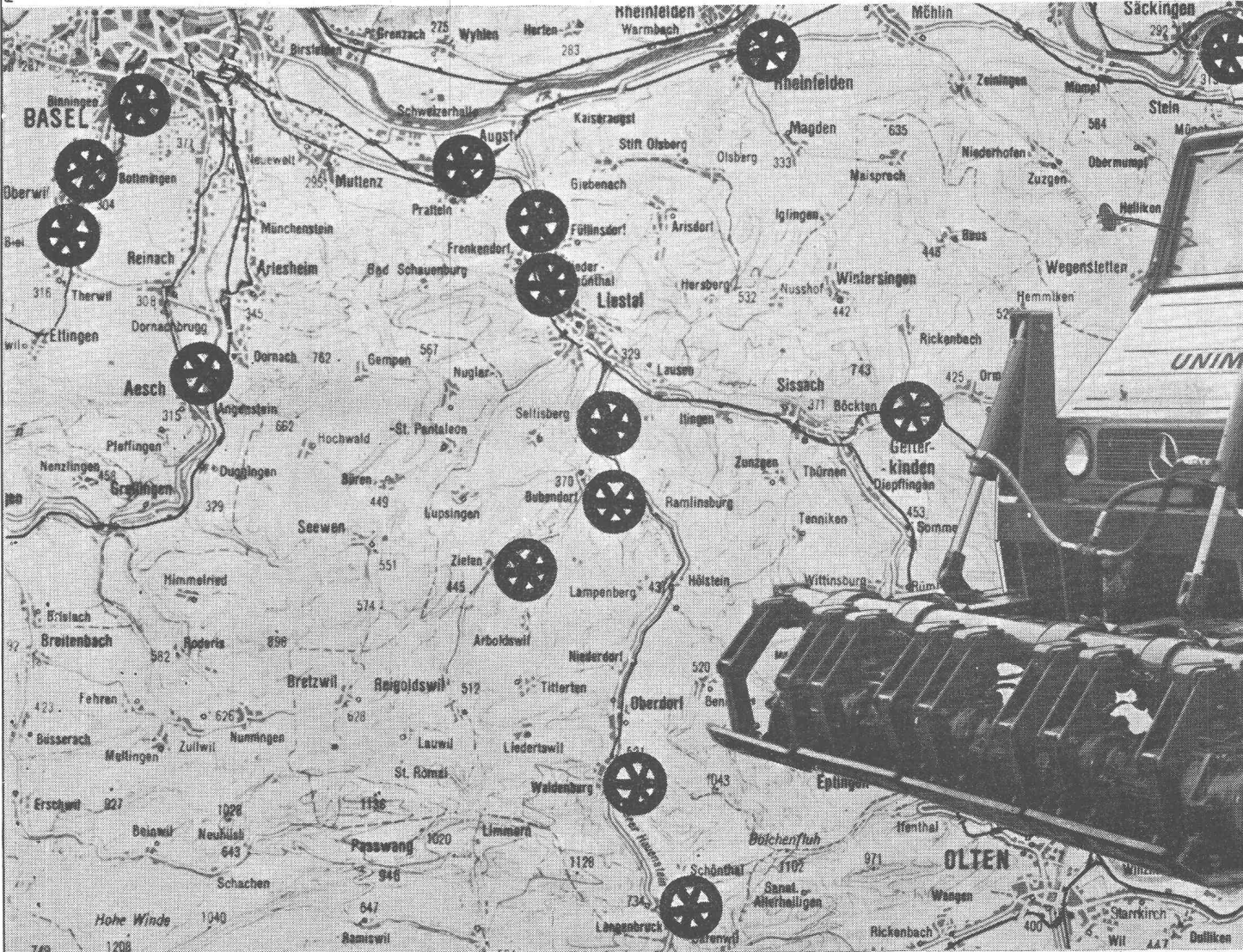
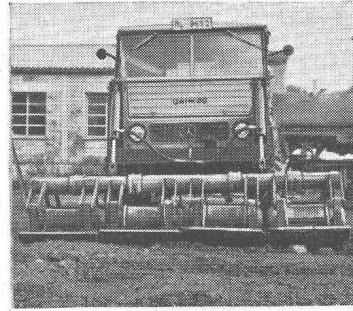
constructions  
métalliques

- ponts et charpentes
- menuiserie métallique
- chaudronnerie

**LAUSANNE**

# le **nouveau**

Riz à Porta



Reproduction autorisée Service Topographique Fédéral 30.1.61

Ce secteur de carte indique où l'entreprise de construction Ziegler SA, Liestal, a utilisé son Brigel l'été passé. Monsieur Ziegler fait surtout remarquer la rapidité de transfert d'un chantier à l'autre. Cet équipement a été déplacé parfois à 2-3 reprises le même jour