

**Zeitschrift:** Bulletin technique de la Suisse romande  
**Band:** 88 (1962)  
**Heft:** 12

## Werbung

### Nutzungsbedingungen

Die ETH-Bibliothek ist die Anbieterin der digitalisierten Zeitschriften. Sie besitzt keine Urheberrechte an den Zeitschriften und ist nicht verantwortlich für deren Inhalte. Die Rechte liegen in der Regel bei den Herausgebern beziehungsweise den externen Rechteinhabern. [Siehe Rechtliche Hinweise.](#)

### Conditions d'utilisation

L'ETH Library est le fournisseur des revues numérisées. Elle ne détient aucun droit d'auteur sur les revues et n'est pas responsable de leur contenu. En règle générale, les droits sont détenus par les éditeurs ou les détenteurs de droits externes. [Voir Informations légales.](#)

### Terms of use

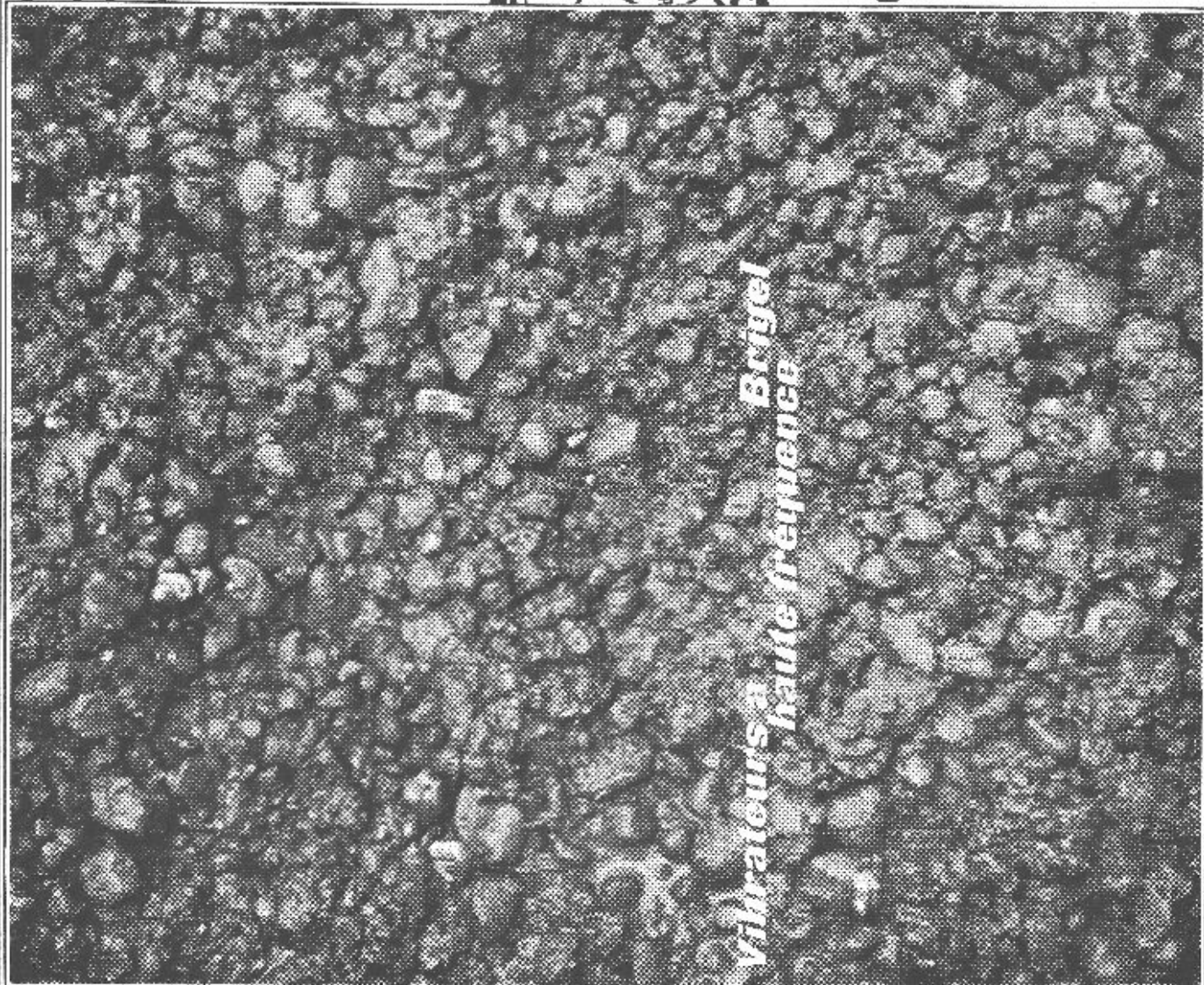
The ETH Library is the provider of the digitised journals. It does not own any copyrights to the journals and is not responsible for their content. The rights usually lie with the publishers or the external rights holders. [See Legal notice.](#)

**Download PDF:** 15.03.2025

**ETH-Bibliothek Zürich, E-Periodica, <https://www.e-periodica.ch>**



## Vibrateurs à haute fréquence Brigel



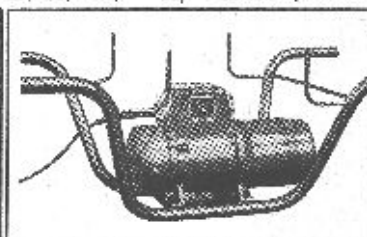
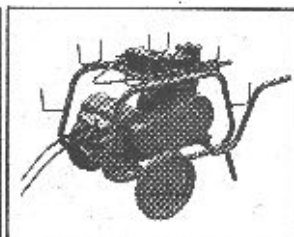
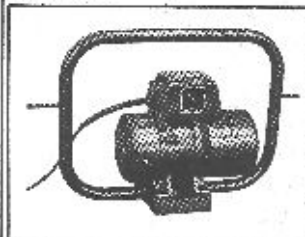
Vibrateurs à haute fréquence  
Brigel

Que vous bétonniez des piliers élancés ou massifs, des dalles fines ou épaisses, des murs ou des fondations - vous trouverez toujours dans la gamme Brigel l'aiguille vibrante adéquate et la génératrice nécessaire pour l'actionner. Les aiguilles vibrantes Brigel sont faites en une pièce; il est donc exclu de voir la pointe se dévisser dans le béton.



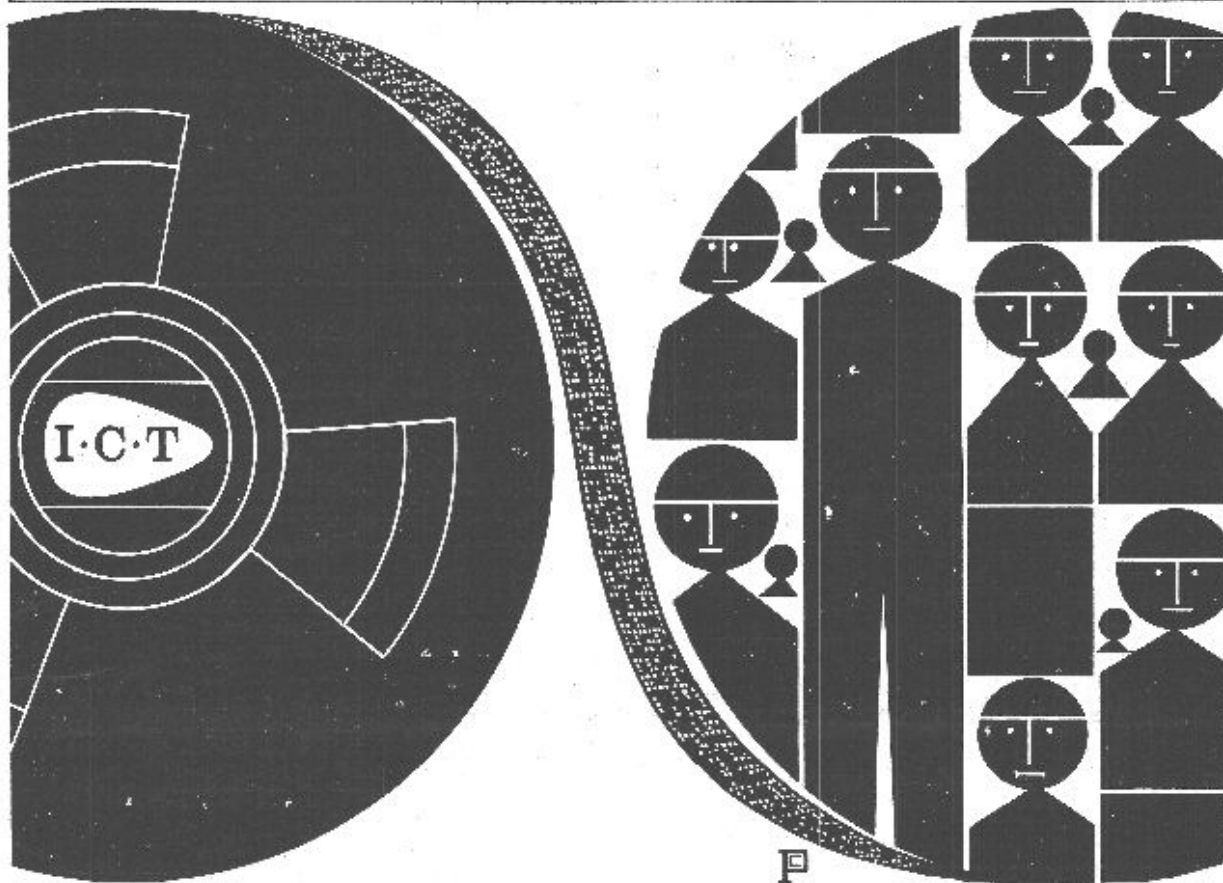
Ø 25, 38, 47, 66, 82 mm

Tension de sécurité de 48 volts. Seulement l'aiguille va dans le coffrage; le groupe générateur reste en dehors du lieu de travail. (Distances jusqu'à 100 mètres).



**Grandes ou petites, toutes les entreprises vont fatalement - pour survivre - vers l'automatisme et l'intégration**

I.C.T



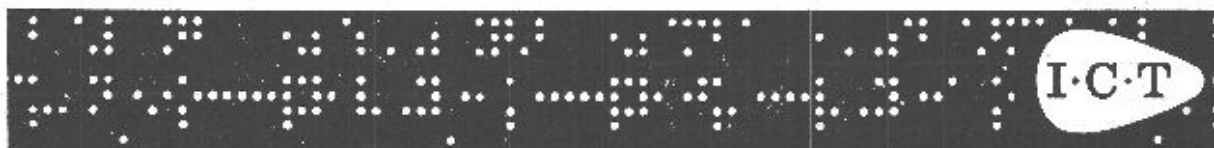
**I.C.T. le producteur européen le plus important dans le domaine des cartes perforées et ensembles électroniques, met à votre disposition des équipements exactement adaptés à la taille de votre entreprise qui vous permettent:**

- de comparer rapidement ce qui fut à ce qui est et à ce qui doit être,
- de prendre des décisions sur des bases mathématiquement sûres,
- de coordonner, régler, contrôler et d'intégrer les actions de vos différents services,
- de répartir vos ordres, d'en contrôler l'exécution et d'en enregistrer les résultats,
- etc. etc. etc.

**I.C.T. facilite votre entrée dans le domaine des cartes perforées et du data processing en informant vos services - en formant votre personnel - en mettant en route et en entretenant vos équipements. *Sans le savoir, vous avez besoin d'I.C.T.***

**International Computers and Tabulators (Switzerland) S.A.**

Genève: 16, rue Roveray, tél. (022) 35 73 20    Zürich 5: Neugasse 6, tél. (051) 42 71 51



# DOCUMENTATION DU BATIMENT

CENTRE NATIONAL SUISSE / BIBLIOTHÈQUE DE L'ÉCOLE POLYTECHNIQUE FÉDÉRALE, ZÜRICH

728.7

**Birkin, H.** : Maison construite autour d'une halle (*Haus um eine Halle gebaut*). Avec fig., *Bauen & Wohnen* (1961) 6, p. 194-196.

On a choisi une construction en bois pour l'étage supérieur. La maison est portée par des supports en béton précontraint. Les pièces d'habitation et les chambres à coucher sont groupées autour d'un vestibule. Année de construction : 1960.

Suisse, EPF, Zurich, 1962, N° 66.

728.7

**Olsen, D.** : Maison sur une pente abrupte (*Haus an steilem Hang*). Avec fig., *Bauen & Wohnen* (1961) 6, p. 196-199.

L'étage supérieur, dans lequel se trouvent les pièces d'habitation et les chambres à coucher, est construit en bois. La structure portante est constituée par des tubes d'acier. La poussée latérale est compensée par des liaisons entre les supports en tubes d'acier et les doubles supports en bois.

Suisse, EPF, Zurich, 1962, N° 67.

728.71

**Busso von Busse, H.** : Maison familiale au bord du Tegernsee (*Haus am Tegernsee*). Avec fig., *Bauen & Wohnen* (1961) 6, p. 202-205.

Squelette de bois sur une plaque de béton. Supports doubles ou triples en profilés de bois de chêne. Pas de pièces de communication. Toutes les chambres à coucher et les salles d'habitation donnent sur une terrasse qui entoure la maison. Construite en 1959/60.

Suisse, EPF, Zurich, 1962, N° 68.

728.7

**Blucke, P.; Neski, J.** : Maison selon le module 2,4 x 2,4 x 2,4 m. (*Haus nach dem Modul 2,4 x 2,4 x 2,4 m.*) Avec fig., *Bauen & Wohnen* (1961) 6, p. 206-207.

Maison construite en 1956. Le choix du module a été déterminé par les dimensions des éléments standards préfabriqués. Les pièces d'habitation et les chambres à coucher sont disposées autour d'un noyau central. La structure portante est constituée par un squelette en bois.

Suisse, EPF, Zurich, 1962, N° 69.

728.7

**Buff; Staub; Hensemen, arch.** : Maison en contreplaqué. (*Haus aus Sperrholz*.) Avec fig., *Bauen & Wohnen* (1961) 6, p. 208-211.

Structure portante : Appuis évidés et poutres en contreplaqué. Plaques de bois lisses ou contreplaquées en bois de pin. Isolation par laine de verre et plaques de plâtre.

Suisse, EPF, Zurich, 1962, N° 70.

728.72

Trois exemples de maisonnettes de plage. (*3 Beispiele für Strandhäuser*.) Avec fig., *Bauen & Wohnen* (1961) 6, p. 212-217.

Maison sur le Oeresund. Maisonnette de week-end au bord du lac de Sempach. Maison sur la côte du Oeresund : Trois exemples de construction simple en éléments préfabriqués, les matériaux étant essentiellement le bois et le verre.

Suisse, EPF, Zurich, 1962, N° 71.

728.1 : 301

**Chombart de Lauwe, P. H.** : Sociologie de l'habitation. (*Soziologie des Wohnens*.) Avec fig., *Bauen & Wohnen* (1961) 6, p. 218-244.

On expose les thèmes de recherche et les méthodes d'investigation. Après quelques exemples se rapportant à diverses études, on dégage quelques tendances et on montre la nécessité d'un inventaire des besoins.

Suisse, EPF, Zurich, 1962, N° 72.

728.28 (43-2.1)

**Van den Broek, J. H.; Bakema, J. B.** : Maison-tour de Hansaviertel à Berlin. (*Miethochhaus im Hansaviertel Berlin*.) Avec fig., *Bauen & Wohnen* (1961) 6, p. 225-228.

Maison de 20 x 24 m et de 50 m de hauteur. Supports en béton armé et murs porteurs recouverts de plaques préfabriquées en béton. 43 appartements de 3 pièces, 1 de 2 pièces, 5 de 4 pièces et 24 d'une pièce.

Suisse, EPF, Zurich, 1962, N° 73.

725.56 (494.341)

Construction par éléments préfabriqués d'une colonie pour vieillards à Zurich. (*Bau einer Alterssiedlung in Zürich*.) Avec fig., *Hoch- & Tiefbau*, 62 (1961) 25, p. 216-217.

Construction d'un édifice de 8 étages et d'un autre de 4 étages. 80 petits appartements. On a employé 1669 éléments admettant 7 éléments de base. 700 éléments étaient semblables : 4,6 x 1,6 m, d'un poids de 2 tonnes.

Suisse, EPF, Zurich, 1962, N° 74.

725.51 (494.341)

Construction d'un hôpital de secours dans le nouveau bâtiment de l'établissement de Balgrist à Zurich. (*Bau eines Notspitals in dem Neubau dem Anstalt Balgrist in Zürich*.) *Hoch- & Tiefbau*, 62 (1961) 26, p. 222-223.

Hôpital de 218 lits dans le deuxième et le troisième sous-sol, sous la clinique. Dépôt de réserve, cuisine, salle de machines. Coût sans mobilier : 1 320 000 francs, coût total 2 290 000 fr.

Suisse, EPF, Zurich, 1962, N° 75.

728.2 (494.341)

La société de construction Brunnenhof de Zurich construit à Schwerzenbach. (*Die Baugenossenschaft Brunnenhof Zürich baut in Schwerzenbach*.) Avec fig., *Das Wohnen*, 36 (1961) 6, p. 207-209.

Dans une première étape de constructions à loyers modérés, on a bâti deux maisons de 4 étages comprenant chacune 16 appartements de 3, 4 ou 5 pièces. Dans une deuxième étape générale, on a fait un bâtiment de 6 étages et un bloc de 3 étages, comprenant 12 appartements de 2 pièces, 12 de 3 pièces et 3 de 4 pièces.

Suisse, EPF, Zurich, 1962, N° 76.

728.2 (494.341)

Extension du bâtiment de la Société de construction Dietikon-Brüttsellen à la rue Zipfelwiesen, Dietikon. (*Überbauung der Baugenossenschaft Dietikon-Brüttsellen an der Zipfelwiesenstrasse, Dietikon*.) Avec fig., *Das Wohnen*, 36 (1961) 6, p. 209-210.

3 étages d'habitation, un sous-sol et un étage de combles, 14 logements de 1, 2, 3½ et 4½ pièces. Les murs sont en béton comprimé pour le sous-sol, en Durisol de 20 cm pour les étages supérieurs. Les parois entre les appartements sont en briques, les planchers en béton armé.

Suisse, EPF, Zurich, 1962, N° 77.

728.2 (494.24)

La société de construction «Freiland» de Münsingen a construit au chemin de l'Aar à Münsingen. (*Die Baugenossenschaft «Freiland» Münsingen baute am Aarweg in Münsingen*.) Avec fig., *Das Wohnen*, 36 (1961) 6, p. 211-213.

Deux blocs comprenant chacun 2 appartements de 2 pièces, 5 de 3½ pièces, 3 de 4½ pièces et 2 garages. La cave a été construite en béton P 150 de 30 cm d'épaisseur, les murs des façades sont des murs creux de 30 cm. Le chauffage à huile pour les deux parties est dans le premier bâtiment.

Suisse, EPF, Zurich, 1962, N° 78.

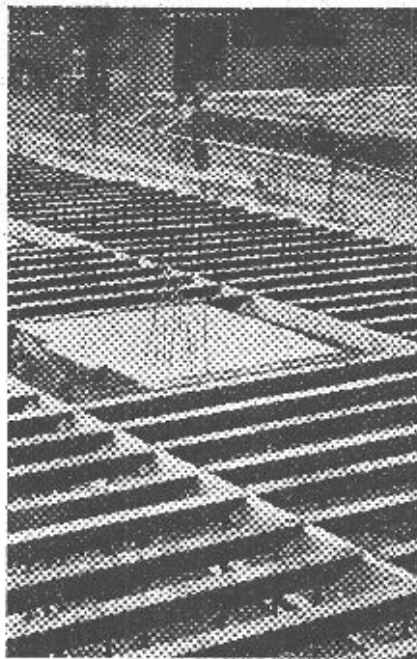
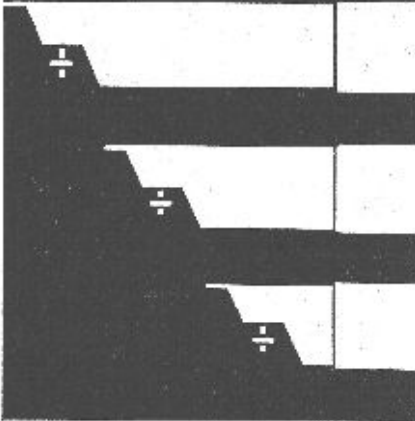
624.024

Toits suspendus. III. Ancrage au sol. (*Hängende Dächer, III. Zugverankerung im Baugrund*.) Avec fig., *Schweizer Baubl.*, 72 (1961) 51, p. 1-6.

Description des différents systèmes d'ancrage et des différentes composantes. Ancres ajustables, ancres harpons, ancres parachutes; pilots et plaques d'ancrage.

Suisse, EPF, Zurich, 1962, N° 79.

Poutrelle-  
téléscopique-  
ACROW



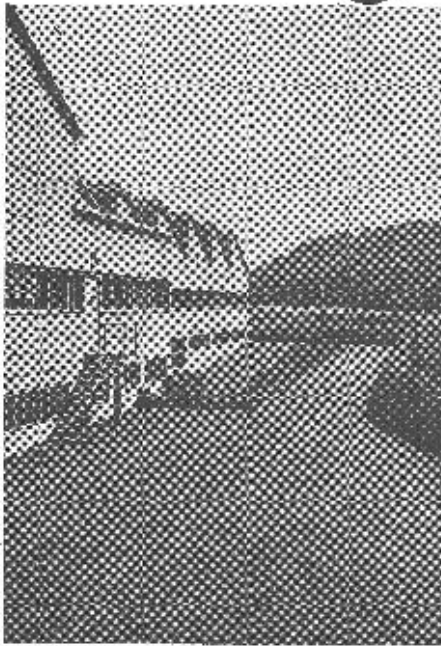
Pour coffrage  
de dalles  
tout à fait plane  
Langues d'appui  
rétractables  
Dessus très large  
Réglage facile  
Robuste

**ACROW**  
CONSTRUVIT S.A.

ACROW  
Construvit SA Lyss  
Tél. 032 85405-06

**Stuag**

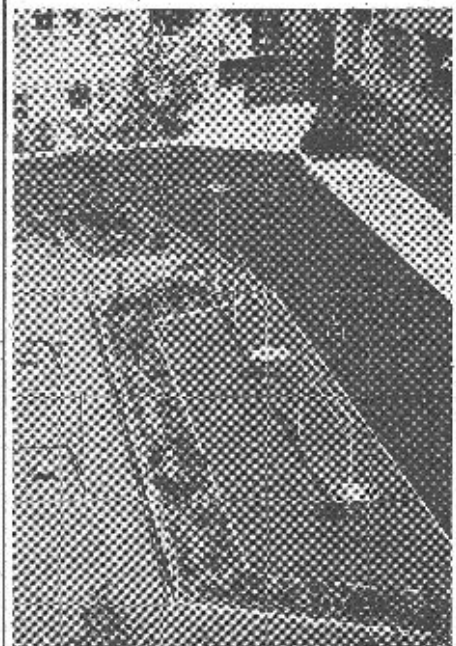
routes et travaux d'aménagements



Trois exemples de travaux



impeccables et soignés



exécutés par des spécialistes

**compriband**  
pour chaque joint

Représentation générale **ROGER FREY, Ing. dipl.**

Zurich 2 Beethovenstrasse 47  
Tél. 051/23 3364

## Armoires à plans **B-o-d-e-P-a-n-z-e-r**

système vertical

- Caisse tout acier
- Partie frontale coulissant sur roulements à billes
- Plans suspendus par deux ou quatre tiges
- Fermeture centrale

### N° 1331

Classement de plans jusqu'aux dimensions :

88,5 cm x 65 cm ou 68,5 cm x 75 cm

Dimensions extérieures :

hauteur : 105 cm largeur : 88,5 cm profondeur : 58 cm

Prix : Fr. 860.—

### N° 1330

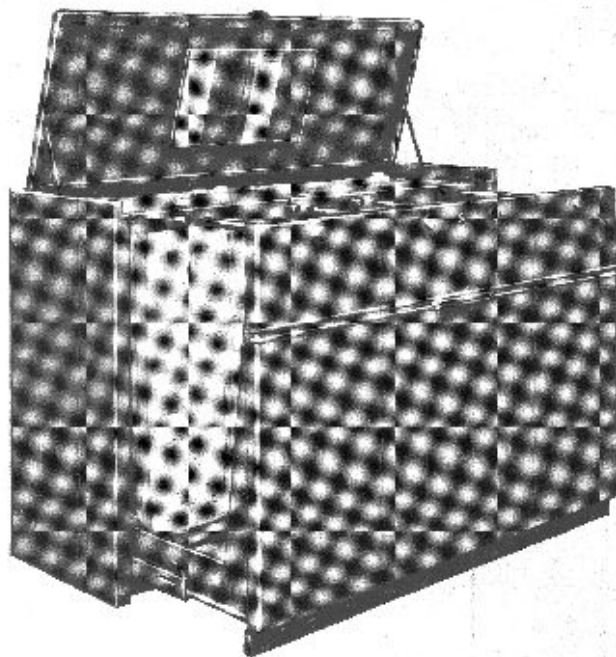
Classement de plans jusqu'aux dimensions :

88,5 cm x 132 cm ou 68,5 cm x 142 cm

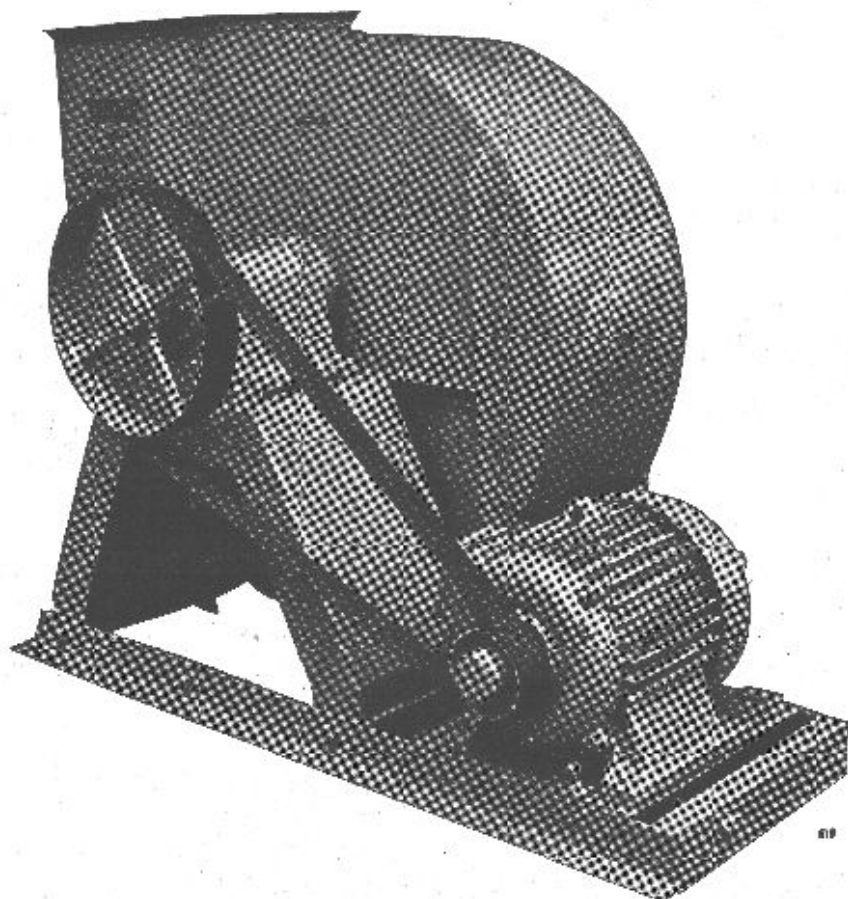
Dimensions extérieures :

hauteur : 105 cm largeur : 155,5 cm profondeur : 58 cm

Prix : Fr. 1100.—



**PAPETERIE de S<sup>t</sup> LAURENT**  
*Charles Krieg*  
LAUSANNE  
Tél. 23 55 77



## SULZER

### Ventilateurs pour installations d'aération

Nous livrons aussi  
des ventilateurs pour tous  
les autres usages, tels que  
ventilation de galeries  
et tunnels,  
installations de chaudières, etc.

**Sulzer Frères  
Société Anonyme  
Winterthur, Suisse**

Bureau de Lausanne : Section Machines  
50, avenue de la Gare