

Zeitschrift: Bulletin technique de la Suisse romande
Band: 88 (1962)
Heft: 15

Werbung

Nutzungsbedingungen

Die ETH-Bibliothek ist die Anbieterin der digitalisierten Zeitschriften. Sie besitzt keine Urheberrechte an den Zeitschriften und ist nicht verantwortlich für deren Inhalte. Die Rechte liegen in der Regel bei den Herausgebern beziehungsweise den externen Rechteinhabern. [Siehe Rechtliche Hinweise.](#)

Conditions d'utilisation

L'ETH Library est le fournisseur des revues numérisées. Elle ne détient aucun droit d'auteur sur les revues et n'est pas responsable de leur contenu. En règle générale, les droits sont détenus par les éditeurs ou les détenteurs de droits externes. [Voir Informations légales.](#)

Terms of use

The ETH Library is the provider of the digitised journals. It does not own any copyrights to the journals and is not responsible for their content. The rights usually lie with the publishers or the external rights holders. [See Legal notice.](#)

Download PDF: 30.03.2025

ETH-Bibliothek Zürich, E-Periodica, <https://www.e-periodica.ch>

Carreaux en mosaïque de marbre W

fabriqués à Villeneuve

4 formats standard en stock :

15 x 15 cm

25 x 25 cm

20 x 20 cm

30 x 30 cm

Sur demande 40 x 40 cm

Nouvelles teintes — Riche collection

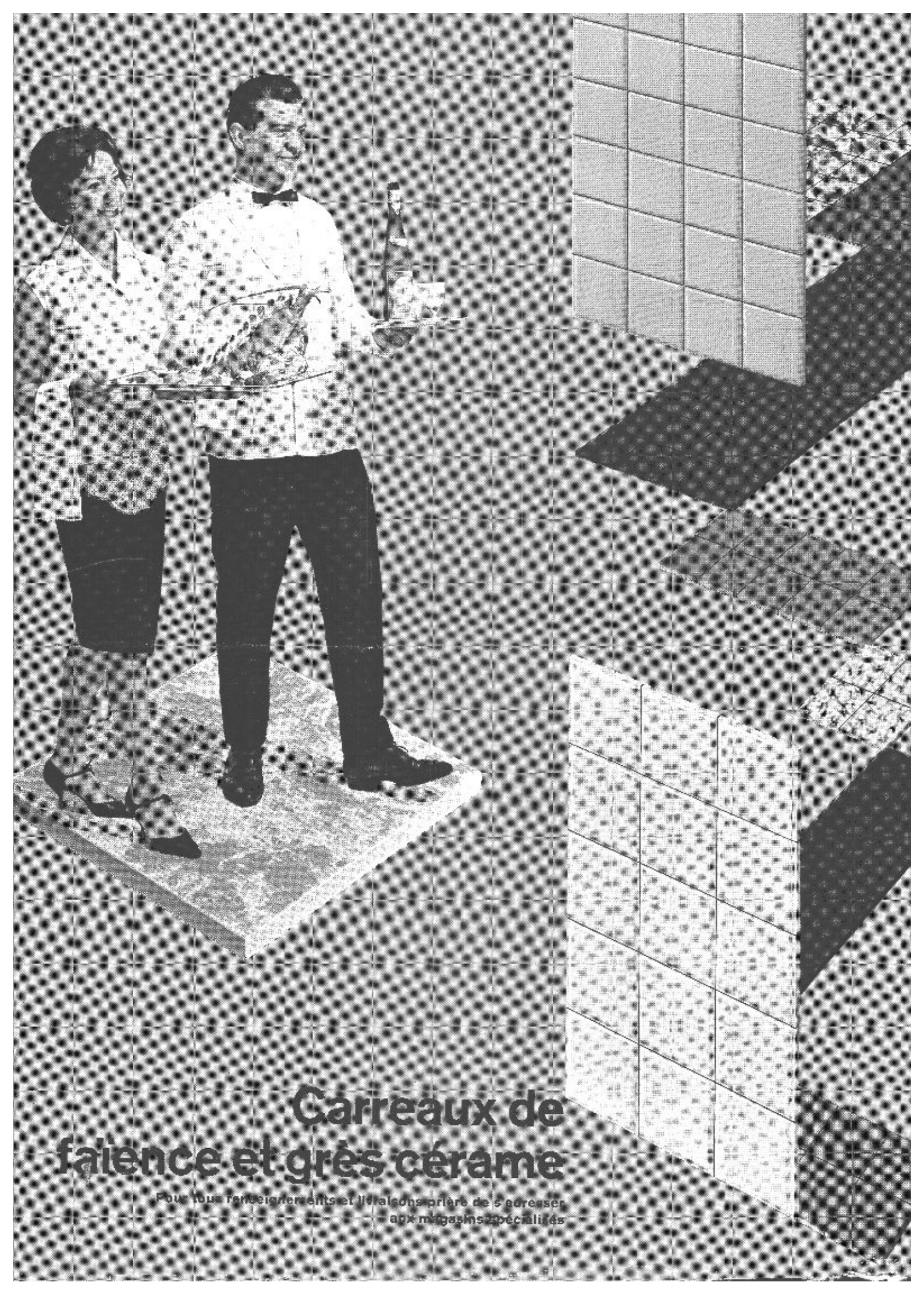
Carreaux résistants et d'un entretien facile

Demandez notre prospectus en couleurs et
la liste des références

Faites votre choix à nos expositions de

Genève, Lausanne, Vevey et Sion

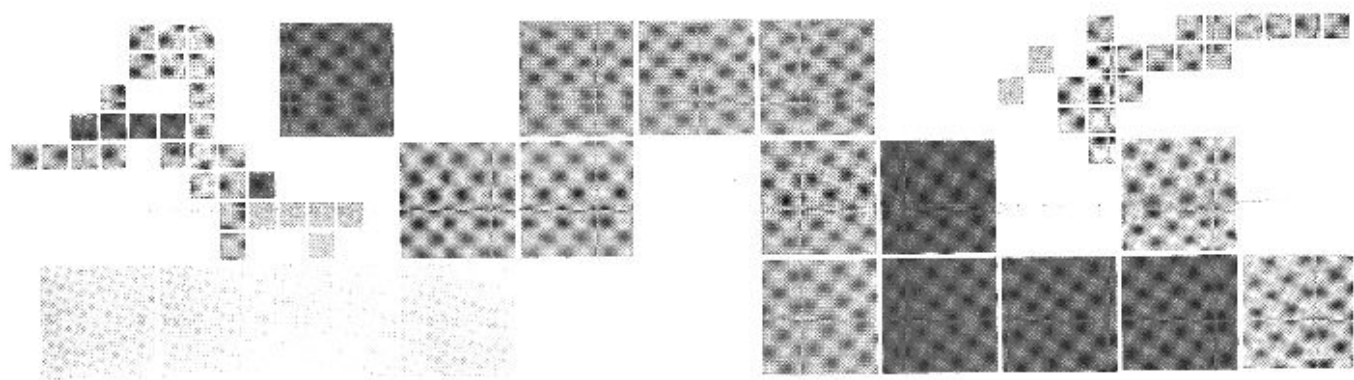
GETAZ ROMANG ECOFFEY S.A.



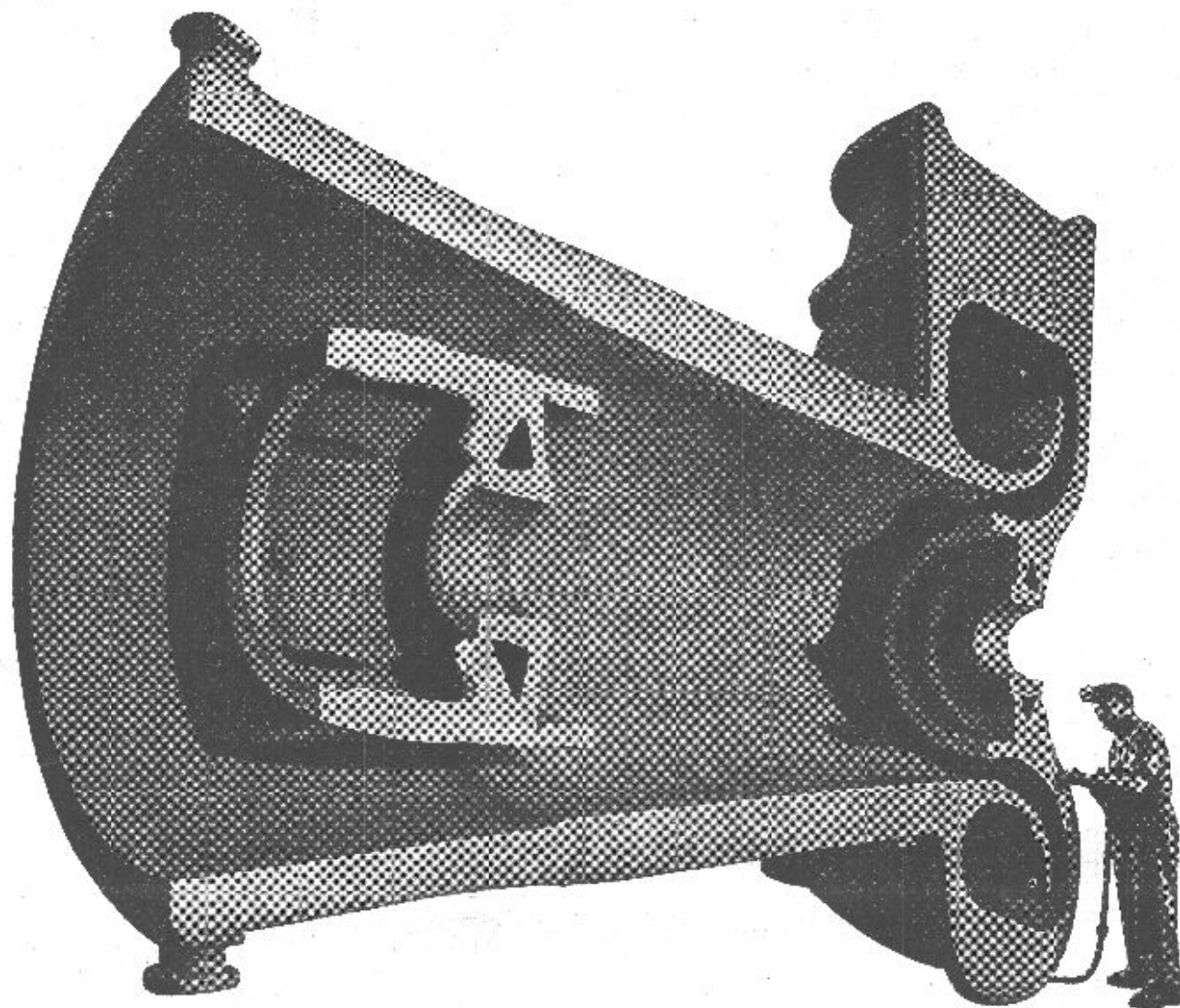
Carreaux de faïence et grès cérame

Pour tous renseignements et liturgisons prière de s'adresser
aux magasins spécialités

Carreaux de faïence + grès cérame



dans
l'hôtellerie



Fontes fines DE ROLL

Fonte grise répondant à toutes les exigences en toutes dimensions et formes jusqu'à un poids unitaire de 50 tonnes fonte extrudée, fonte hydraulique

Fonte ductile à structure ferritique ou perlitique

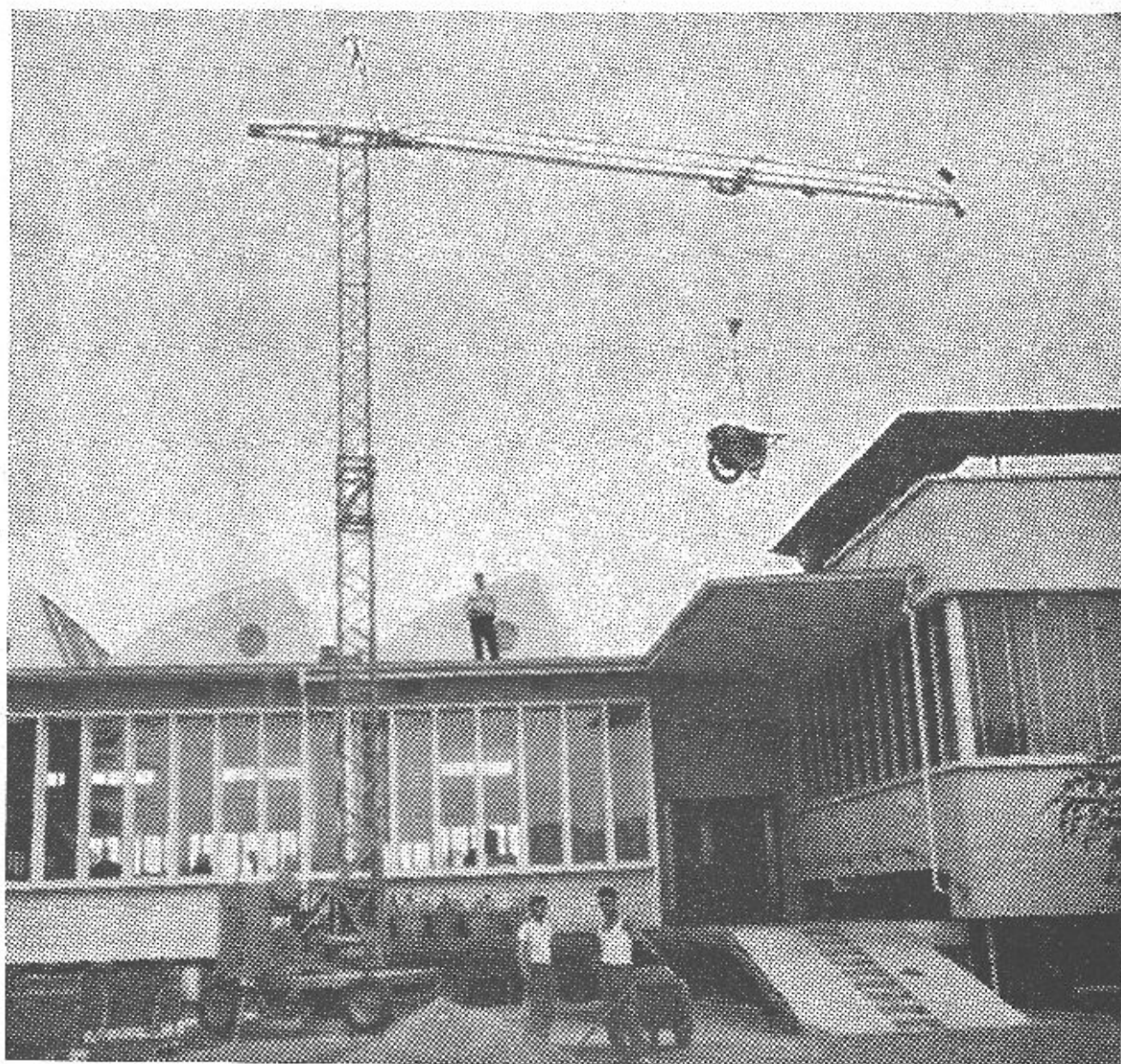
Bronzes centrifugés ou coulés en sable

Alliages spéciaux résistants aux acides, à la chaleur et à l'usure alliages pour aimants permanents

Notre office central, commun à toutes nos fonderies, est à votre disposition pour le choix correct du matériel à utiliser ainsi que pour toutes les questions concernant ce domaine.

DE ROLL Service de conseils et de coordination pour la fonte Gerlafingen SO Téléphone 065 4 61 31

Petite grue **POTAIN**



NOUVEAU

Un seul modèle pour service stationnaire ou en translation. En quelques mouvements vous échangez les roues pneumatiques contre des roues pour voie de roulement.

Vingt minutes après son arrivée sur le chantier, la petite grue POTAIN peut soulever sa première charge. Le démontage ultra-rapide et la dislocation extrêmement facile font de cette grue un engin des plus intéressants.

La télécommande permet au grutier de déterminer à sa guise son emplacement. Portée jusqu'à 12 m, hauteur jusqu'à 24 m.



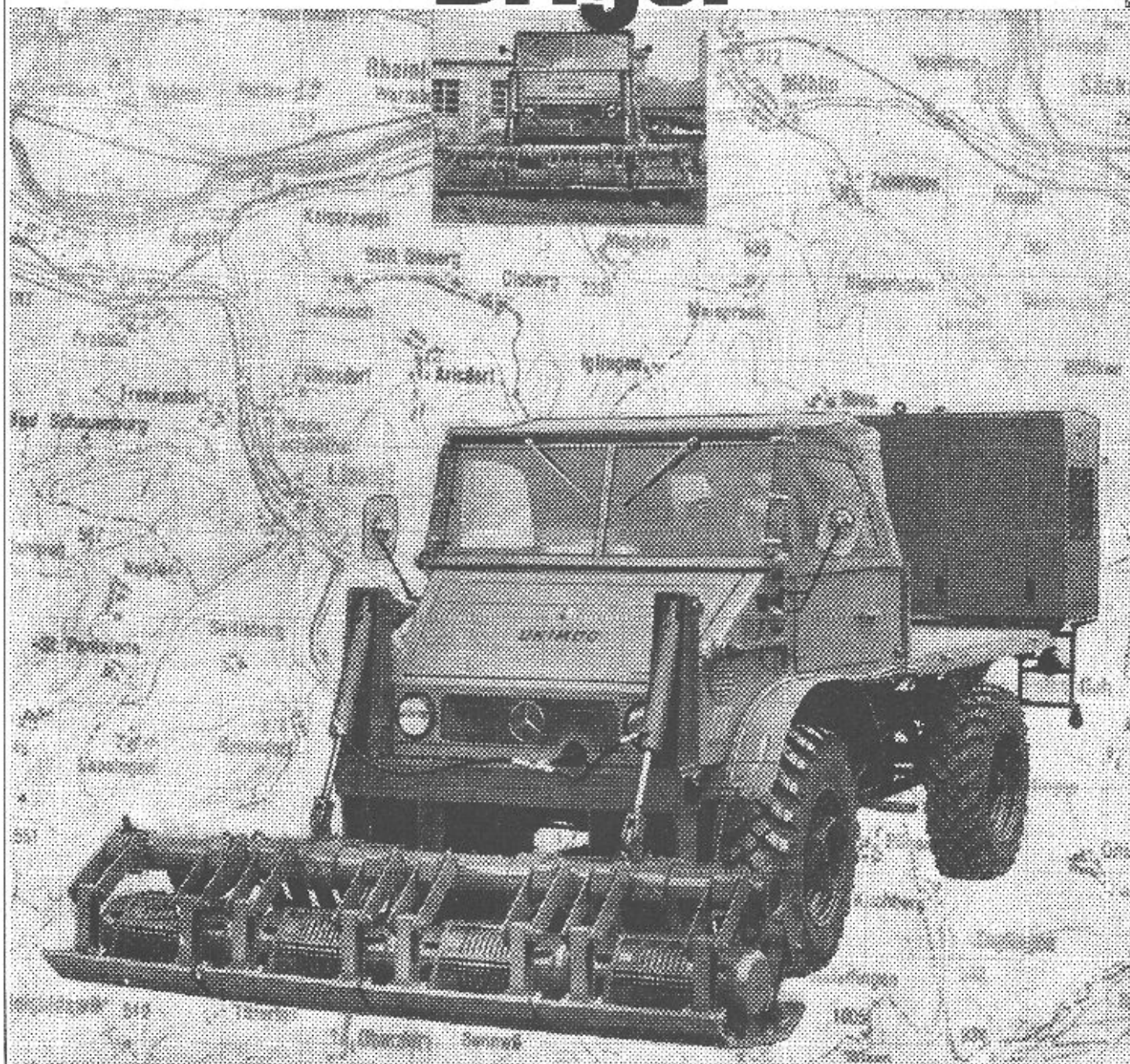
**Ing. Walter Hächler SA
Wettingen**

Machines d'entreprise Tél. (056) 6 04 00

Vous ne perdez pas une seule minute lors de la dislocation de la vibro-dameuse Brigel sur Unimog. Automotrice, elle choisit le plus court chemin et se déplace dans des terrains interdits aux remorques surbaissées. Une vibro-dameuse utilisable le même jour sur différents chantiers, n'est-elle pas une solution valable pour la planification de vos travaux? Sûrement, et spécialement si vous pouvez avec cette vibro-dameuse non seulement compacter le sol mais aussi le niveller entièrement!

Brigel

ritz & Portis

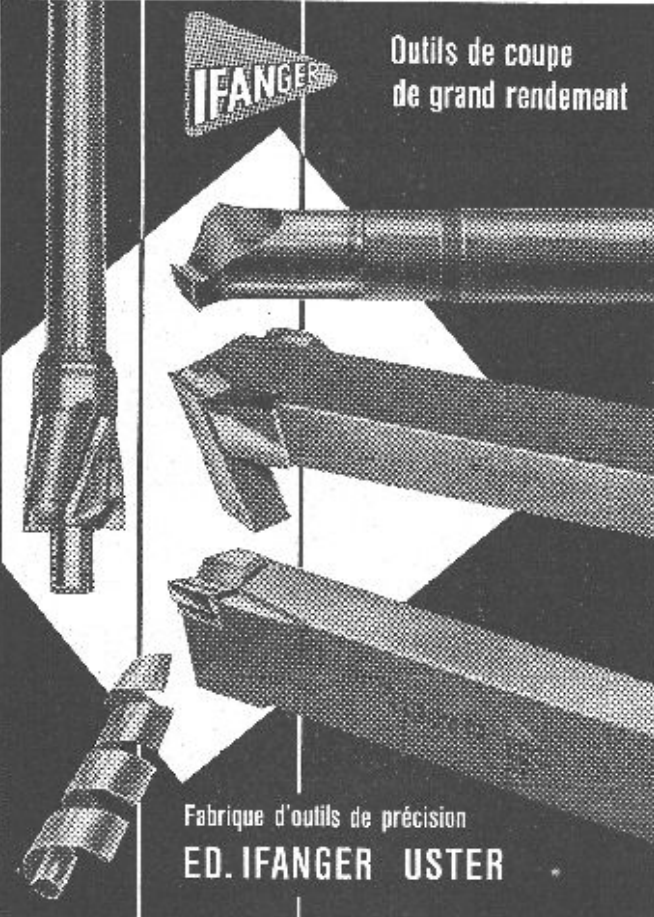


Libéré en une demie heure du vibro-dameur et du groupe générateur, l'Unimog gagne son salaire comme engin de transport. Pouvons-nous vous montrer le Brigel sur Unimog au travail?

Robert Aebi^{SA}

Lausanne-Renens (près Francillon) Case postale Lausanne 2 Tél. 021/25 62 12

IFANGER Outils de coupe de grand rendement



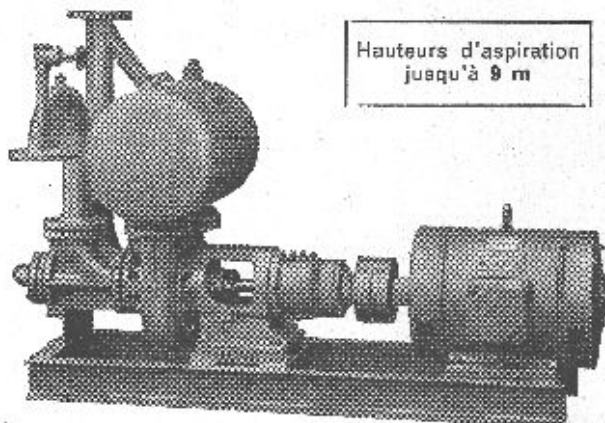
Fabrique d'outils de précision
ED. IFANGER USTER

Pompes pour les chantiers l'industrie et les eaux usées

à amorçage automatique, sans soupapes

Système Lauchener

Hauteurs d'aspiration jusqu'à 9 m



Débits 1-500 l/sec. Aucune soupape de fond. Pas de clapet dans la tubulure d'aspiration. Aucune pompe à vide auxiliaire. Aspiration automatique en tout temps, même après introduction d'air dans le tuyau d'aspiration. Aucune surface d'étanchéité frottante se détériorant à l'usage, d'où fonctionnement exempt de perturbations, aussi dans l'extraction de vase, de sable et de gravier.

Ateliers de Construction s/Sihl S. A.

Fondés en 1871

ZURICH

Tél. (051) 23 85 14

VIANINI

tuyaux en béton armé centrifugé pour conduites de câbles, égouts, syphons, turbines, adductions d'eau, captages, etc.
Tous produits en ciment
Tuyaux ordinaires jusqu'à 1500 mm Ø

TUCA

TUCA
tuyau centrifugé-vibré, armé ou non armé, emboîtement normal

emCo

Fosses de décantation
Séparateurs d'essence conformes aux directives de l'ASPEE

Desmeules Frères SA

GRANGES-MARNAND, téléphone (037) 6 41 16

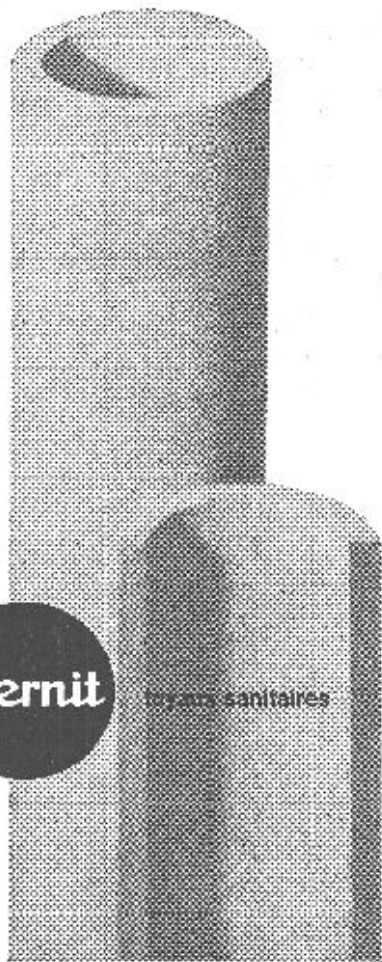
Jacques Micheli Ing. électr. dipl. E. P. F.

● Conseil en propriété industrielle

- Brevets d'invention
- Marques de fabrique
- Dessins et modèles

Rue Diday 10 - Genève

Téléphone 24 22 70

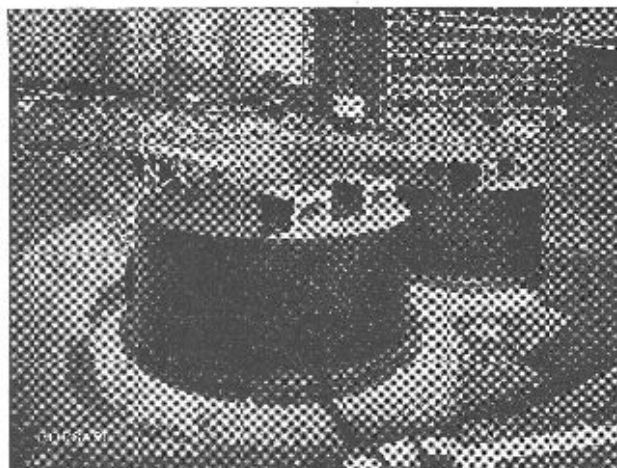


tuyaux sanitaires

STET

Inoxydables
et amortissant
le bruit
montage rapide
parois intérieures
très lisses

Eternit SA Niederurnen



Verkehrsbetriebe der Stadt Luzern, 2 Tanks, 300'000 Liter Dieselöl.

CITERNES BORSARI

*Stockage rationnel de l'essence
du mazout et de l'huile Diesel*

en réservoirs en béton armé à revêtements spéciaux

PAS DE CORROSION

AUCUN ENTRETIEN

RÉFÉRENCES DE PREMIER ORDRE

BORSARI & Cie, Zollikon-Zurich

TÉLÉPHONE (051)
24 96 18

MAISON FONDÉE
EN 1873

IMPRIMERIE

LA CONCORDE



TYPO + OFFSET
RELIURES A ANNEAUX
WIRO - MULTO - FLEXO

Terreaux 25-31

LAUSANNE

Tél. 23 92 95

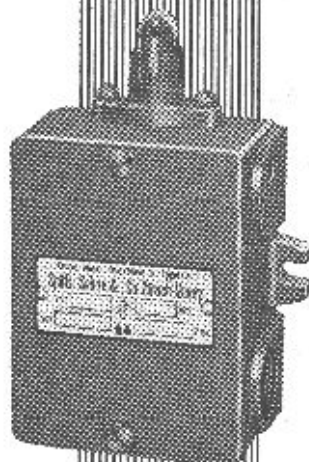
L'INTERRUPTEUR
DE FIN DE COURSE

SPÄLTI

Type 52-A-6
6 A 500 V_~

vous sidera

A SIMPLIFIER VOS INSTALLATIONS
TOUT EN AUGMENTANT
LA SECURITE



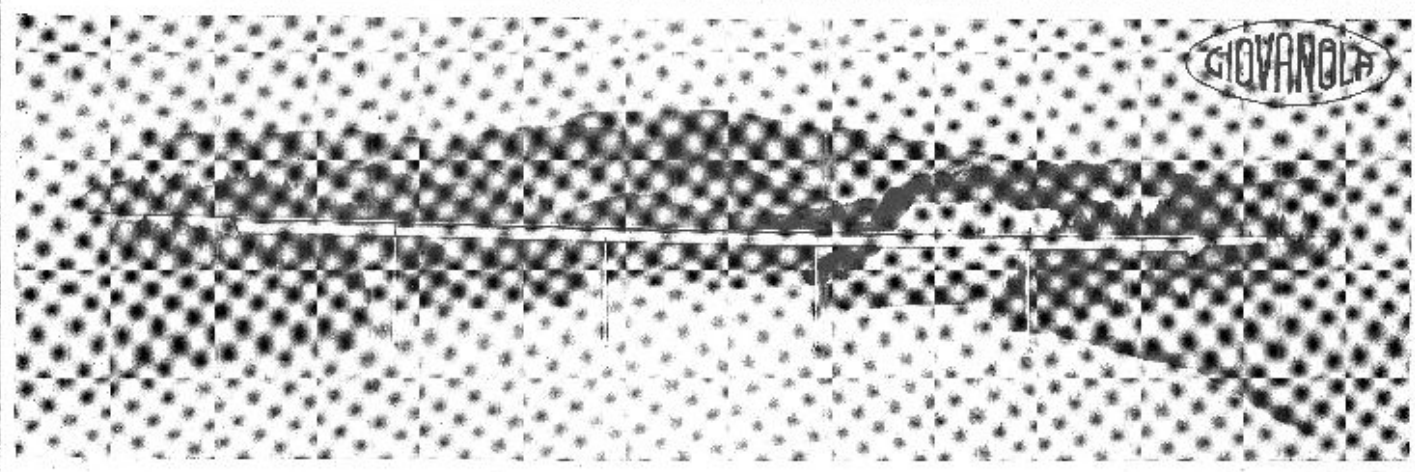
- ▶ COFFRET ROBUSTE EN FONTE
- ▶ EXECUTION TRIPOLE
- ▶ CONTACTS A MOUVEMENT BRUSQUE
- ▶ GALET RÉVERSIBLE DE 90°
- ▶ AVEC POUSSIER AU LIEU DU GALET
- ▶ ÉBALLEMENT COMME INTERRUPTEUR A FLOTTEUR
- ▶ CONTACTS REVERSIBLES
- ▶ ISOLANT CÉRAMIQUE
- ▶ CONTACTS A SOULE COUPRE
- ▶ 2 ENTRÉES 13,5 PB

1011 F

SPÄLTI FILS & CO., ZÜRICH - VEVEY
FABRIQUE DE MACHINES ET D'APPAREILS ÉLECTRIQUES

Ateliers Maurice Reymond S. A.
Photgraveurs à Lausanne
19, avenue Vinet Tél. 24.69.61

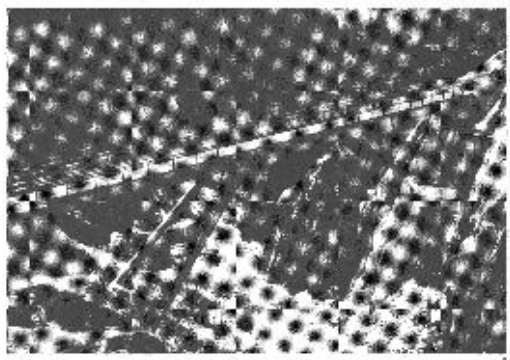




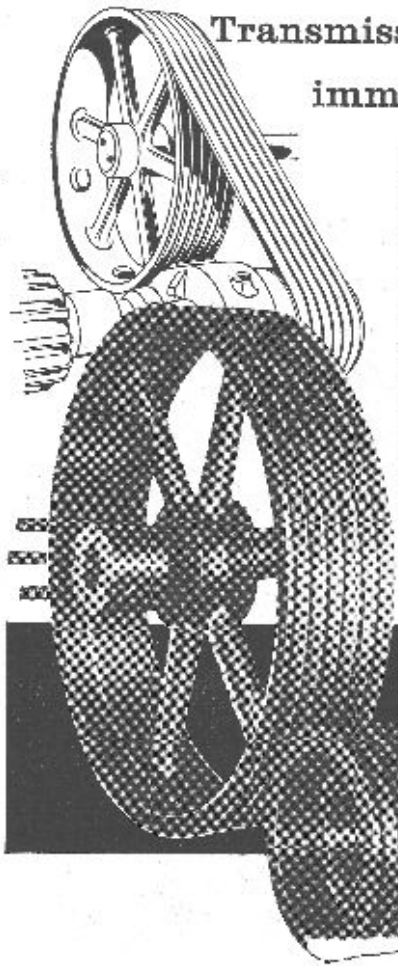
PONTS - ROUTES MÉTALLIQUES

- Montage sans échafaudage
- Economie de main d'œuvre
- Gain appréciable de temps

Pont-route de Gebidem →



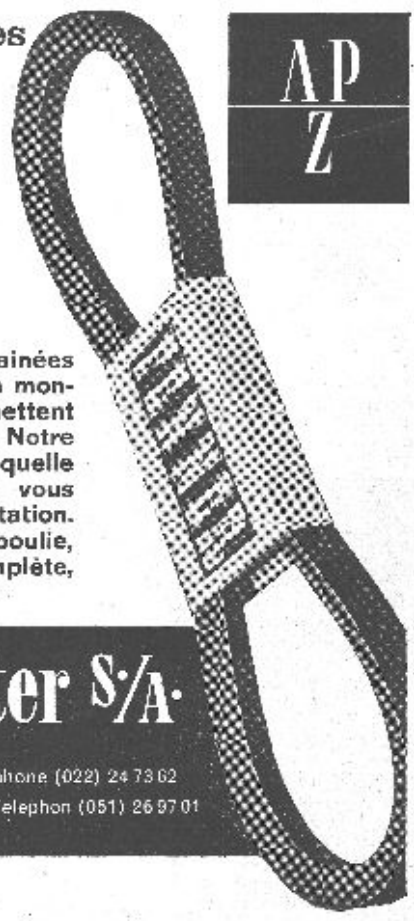
GIOVANOLA FRÈRES S. A., MONTHÉY



Transmissions complètes livrables
immédiatement du stock,

Les courroies trapézoïdales et poulies forment un tout qui occupe une place importante dans le domaine des transmissions. Les courroies trapézoïdales FENNER, fabriquées avec des matériaux de premier choix, ont chaque jour leur utilité.

Les poulies FENNER-Taper-Lock, entraînées par un moyeu cône, présentent un montage et démontage très simple et permettent de supprimer l'emploi de clavettes. Notre service technique calcule n'importe quelle transmission. Sur demande, nous vous adresserons volontiers notre documentation. L'essentiel est de savoir que chaque poulie, chaque courroie, une transmission complète, est livrable immédiatement du stock



Angst & Pfister S/A.

Genève 52, rue des Bains Téléphone (022) 24 73 62
Zürich Stampfenbachstrasse 144. Téléphon (051) 26 97 01