

Zeitschrift: Bulletin technique de la Suisse romande
Band: 88 (1962)
Heft: 18: Comptoir Suisse, Lausanne, 8-23 septembre 1962

Werbung

Nutzungsbedingungen

Die ETH-Bibliothek ist die Anbieterin der digitalisierten Zeitschriften. Sie besitzt keine Urheberrechte an den Zeitschriften und ist nicht verantwortlich für deren Inhalte. Die Rechte liegen in der Regel bei den Herausgebern beziehungsweise den externen Rechteinhabern. [Siehe Rechtliche Hinweise.](#)

Conditions d'utilisation

L'ETH Library est le fournisseur des revues numérisées. Elle ne détient aucun droit d'auteur sur les revues et n'est pas responsable de leur contenu. En règle générale, les droits sont détenus par les éditeurs ou les détenteurs de droits externes. [Voir Informations légales.](#)

Terms of use

The ETH Library is the provider of the digitised journals. It does not own any copyrights to the journals and is not responsible for their content. The rights usually lie with the publishers or the external rights holders. [See Legal notice.](#)

Download PDF: 15.03.2025

ETH-Bibliothek Zürich, E-Periodica, <https://www.e-periodica.ch>

Dévaloirs
en
béton vibré

Fabrique
de canaux
de cheminées
Lausanne S. A.



Albert **HELD** & C^{ie} $\frac{S}{A}$
Montreux

Maison fondée en 1864

Maison fondée en 1864

A l'attention de MM. les architectes, quelques-unes de nos spécialités :

Dépt. menuiserie :

Portes accordéon, portes et cabines insonores

Parois mobiles brevetées, pleines ou vitrées

Fenêtres à guillotine, fenêtres à double vitrage

Fenêtres basculantes, pivotantes et oscillobattantes

en bois ou bois + métal. — Eléments de façades

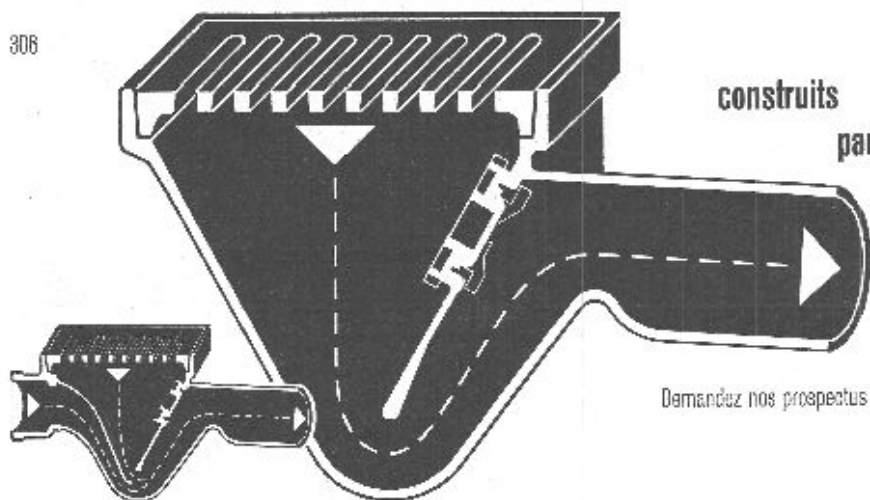
Dépt. ébénisterie :

Agencement de magasins, de cafés, de restaurants, etc., boiseries soignées, bureaux de Direction etc.

Son expérience de près d'un siècle est pour vous la meilleure des garanties d'un travail consciencieux.

Documentation détaillée sur simple demande.

306



construits

par des praticiens — pour les praticiens

nettoyage automatique

exempts d'entretien

Demandez nos prospectus détaillés : Usines de Klus, Klus SO

DE ROLL

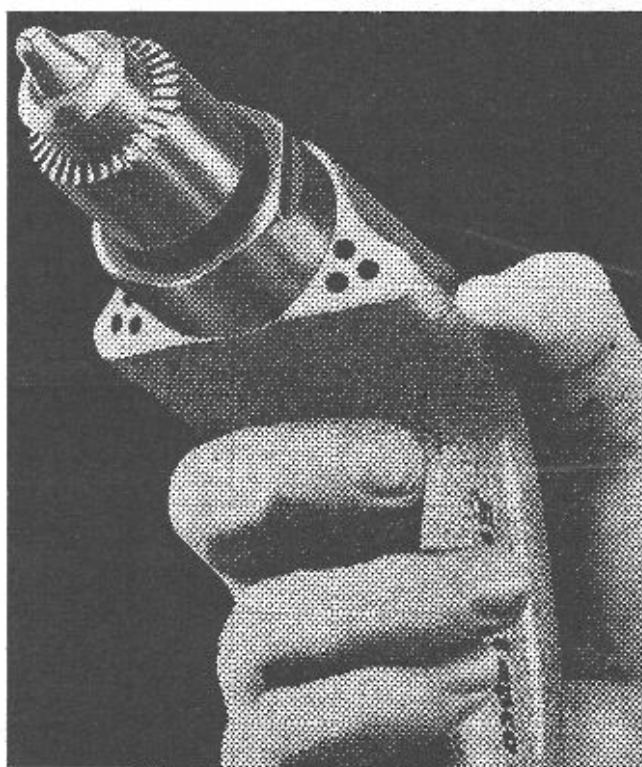
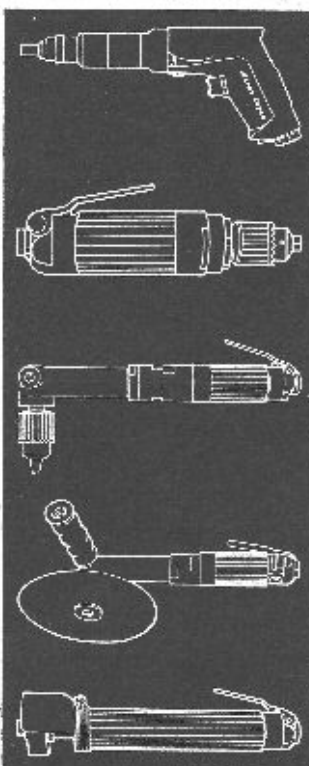
compriband
pour chaque joint

Représentation générale **ROGER FREY, Ing. dipl.**

Zurich 2 Beethovenstrasse 47
Tél. 051/23 33 64

Atlas Copco

Production augmentée avec les outils à air comprimé de la nouvelle série 33



Perçage jusqu'à 10 mm de Ø.
Taraudage,
vissage,
limage,
aiguisage,
polissage,
meulage.

Puissance augmentée; «effet JET», léger,
poignée anatomique, maniabilité plus facile et
sans danger, réglage progressif de la vitesse,
frais d'entretien et de pièces de rechange
réduits car tous les modèles possèdent le même
rotor.

Demandez nos prospectus détaillés.

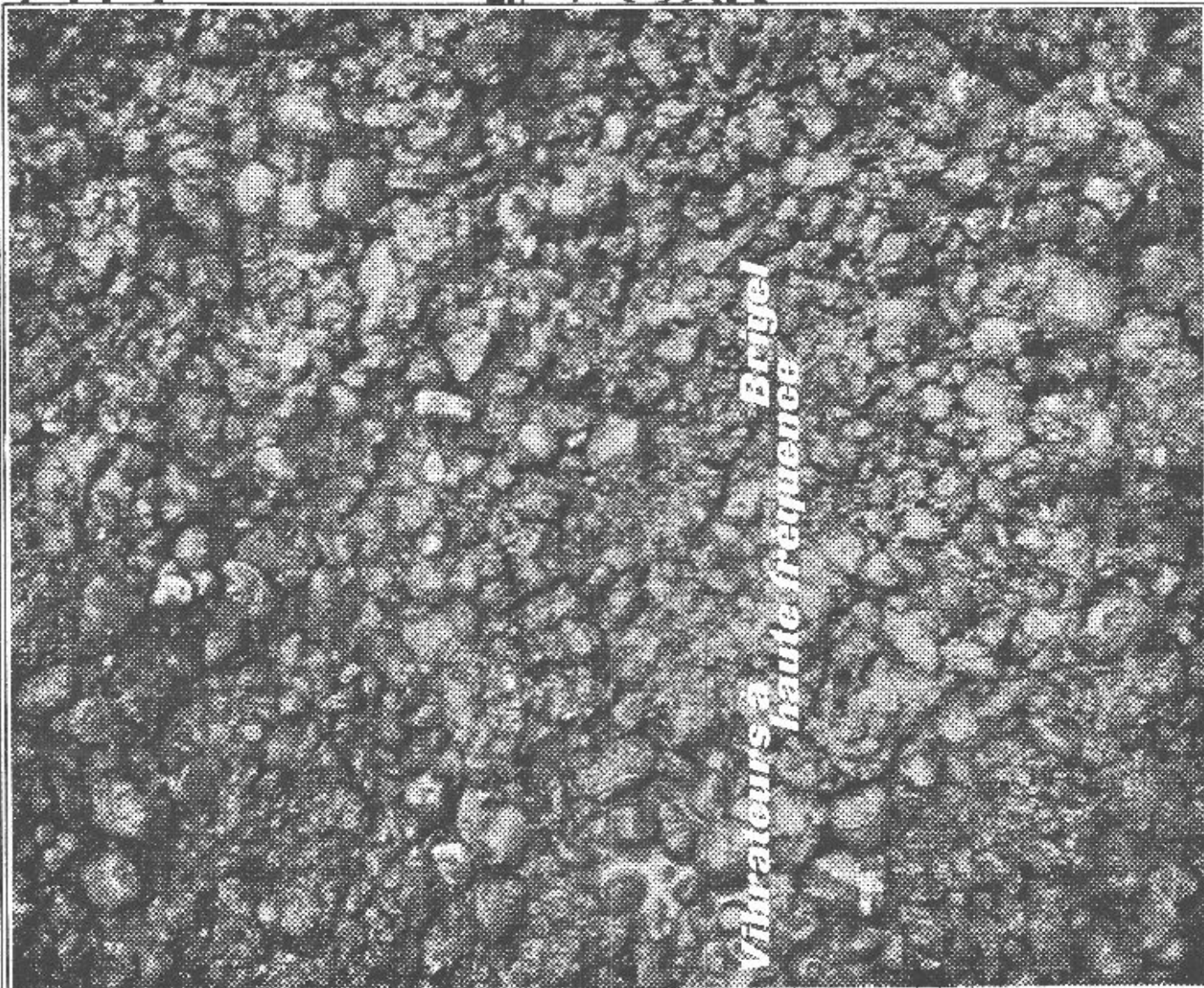
NOTZ

Notz & Co SA, Bienne 1
Dépt Atlas Copco
Tél. 032/2 55 22

AS-2

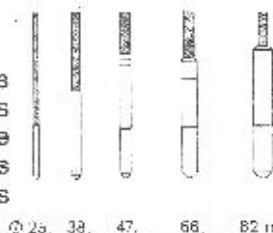


Vibrateurs à haute fréquence Brigel

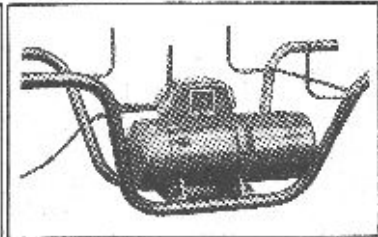
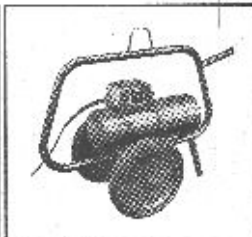
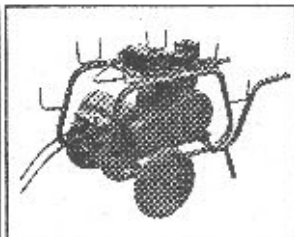
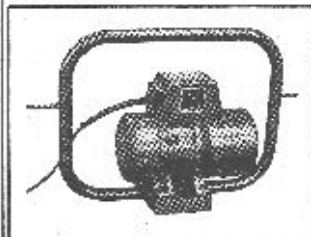


Vibrateurs à haute fréquence Brigel

Que vous bétonniez des piliers élancés ou massifs, des dalles fines ou épaisses, des murs ou des fondations - vous trouverez toujours dans la gamme Brigel l'aiguille vibrante adéquate et la génératrice nécessaire pour l'actionner. Les aiguilles vibrantes Brigel sont faites en une pièce; il est donc exclu de voir la pointe se dévisser dans le béton.



Tension de sécurité de 48 volts. Seulement l'aiguille va dans le coffrage; le groupe générateur reste en dehors du lieu de travail. (Distances jusqu'à 100 mètres).



SIFRAG

conditionne l'air
dans
tous les locaux



SIFRAG, Ventilation et Climatisation Frei S. A.

Lausanne
(021) 23 74 09

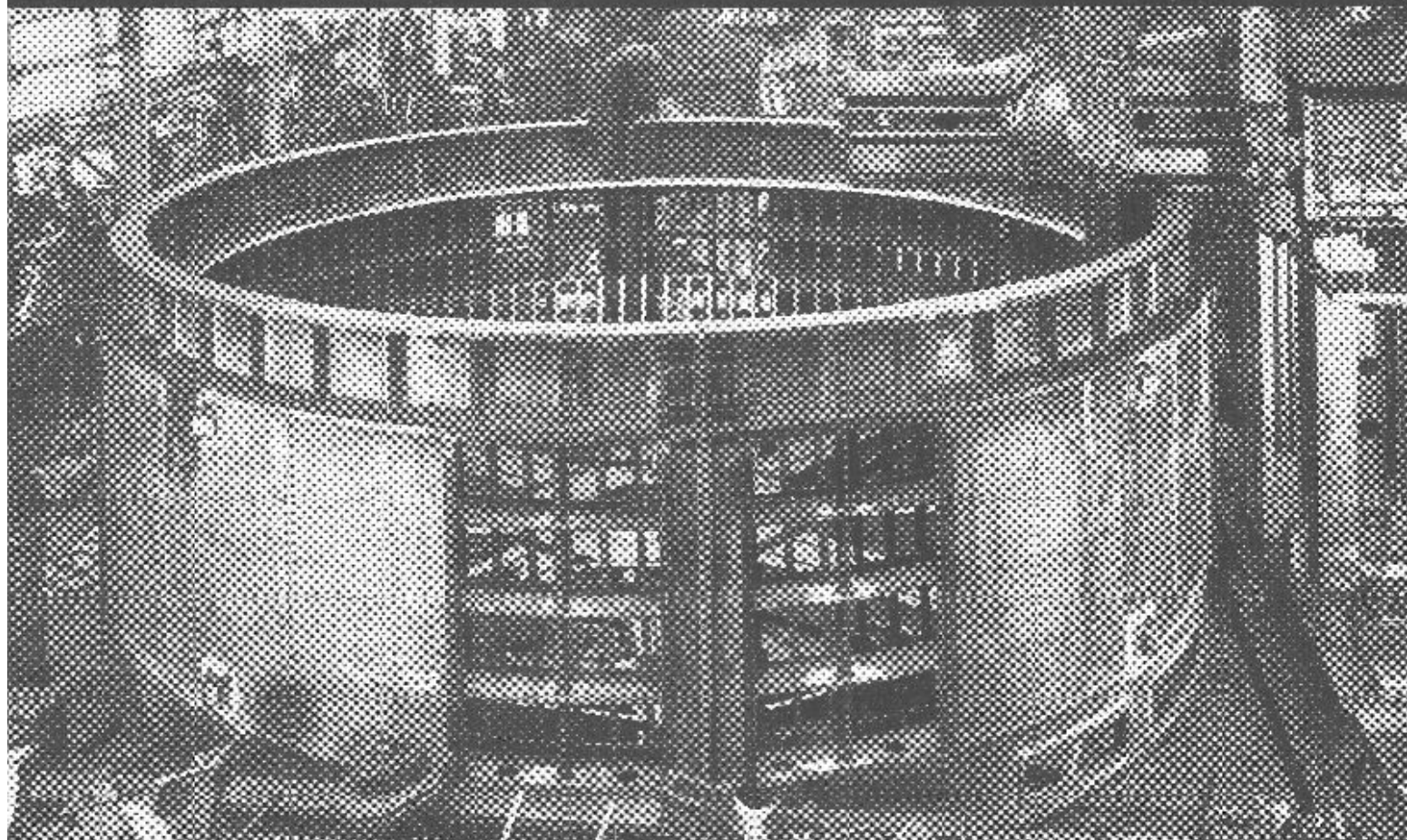
Berne
(031) 66 25 25

Zurich
(051) 25 15 51

Bâle
(061) 23 11 42

Maison spécialisée pour les installations de ventilation et climatisation

Gros équipements pour centrales hydro-électriques



sécheron

Pour l'équipement des forces hydrauliques, les impératifs de rendement et les progrès de la technique imposent la création d'un matériel toujours plus puissant et plus grand. Pour sa construction, un personnel hautement qualifié est indispensable; d'importants moyens d'usinage sont non moins nécessaires. Leur association méthodique et rationnelle a permis à Sécheron de faire face à tous les besoins nouveaux, en adoptant selon sa tradition, constamment des solutions dynamiques et modernes.

Alternateurs jusqu'aux plus grandes puissances
Transformateurs pour toutes tensions
Régulateurs les plus perfectionnés

S.A. des Ateliers de Sécheron, Genève 21



Equipements électroniques



La technique électronique Brown Boveri

utilise une série d'éléments normalisés réalisés sous forme de circuits imprimés, équipés de transistors et permettant de constituer des équipements de commande, de réglage et de télé-action appliquant le principe du calcul numérique aussi bien que du calcul analogique.

Applications :

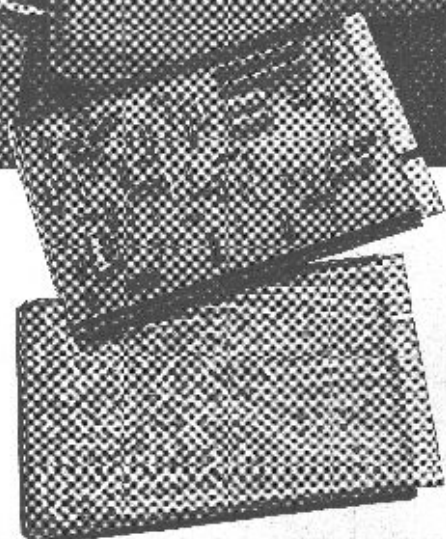
Commande et réglage d'équipements électriques de laminoirs, de machines-outils, de machines des Industries des textiles et du papier, etc.

Commande et réglage d'installations de chauffage par induction, de soudage par résistance, etc.

Equipements spéciaux pour l'automatisation d'opérations ou de cycles de fabrication.

Equipements de télémessure et de télécommande pour centrales et postes électriques.

Equipements de réglage fréquence-puissance.



AU COMPTOIR SUISSE

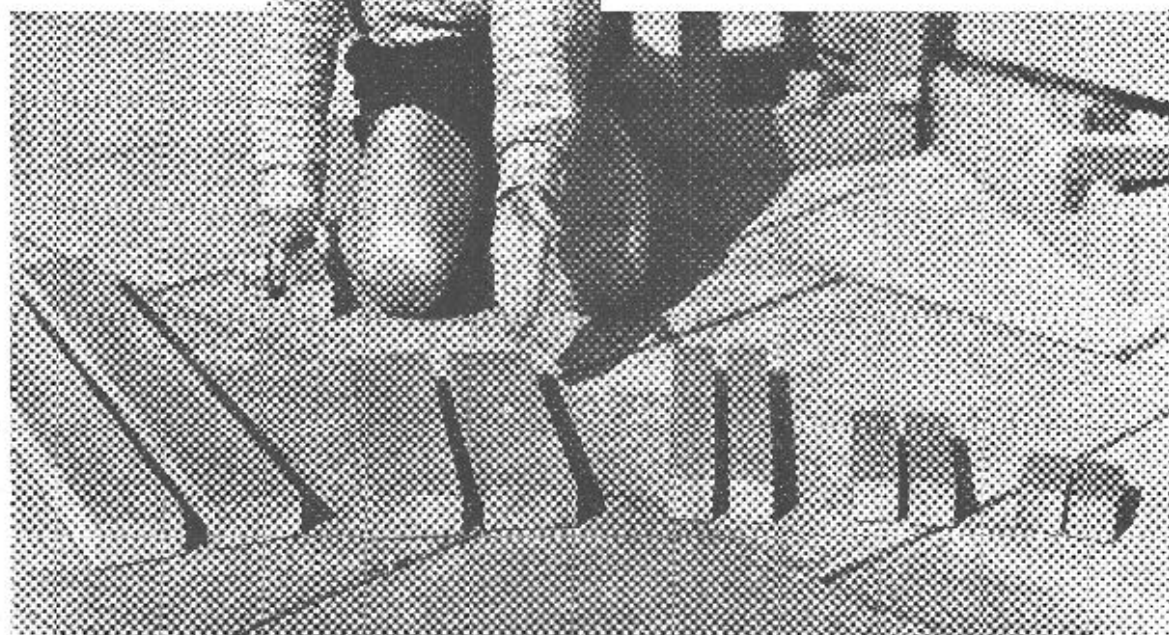
visitez notre stand 34 dans la halle 1

Nous exposons sous le thème : Le matériel électronique Brown Boveri dans l'industrie.

BROWN BOVERI

S.A. BROWN, BOVERI & Cie, BADEN Bureau technique : 2, av. Ruchonnet, Lausanne.

Pour chaque
profil de joints
le cordon de
mastic approprié



Igas-profilé

gris + noir

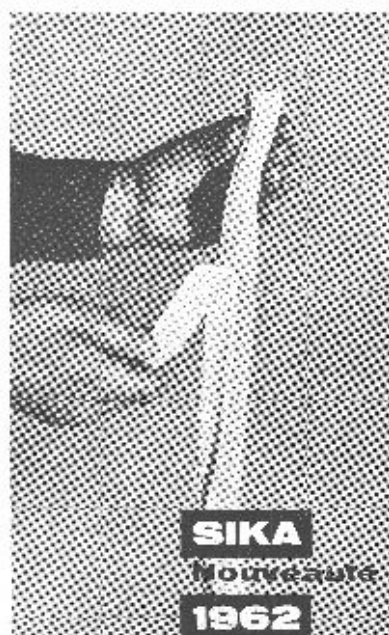


Gaspard Winkler+Cie

ZURICH

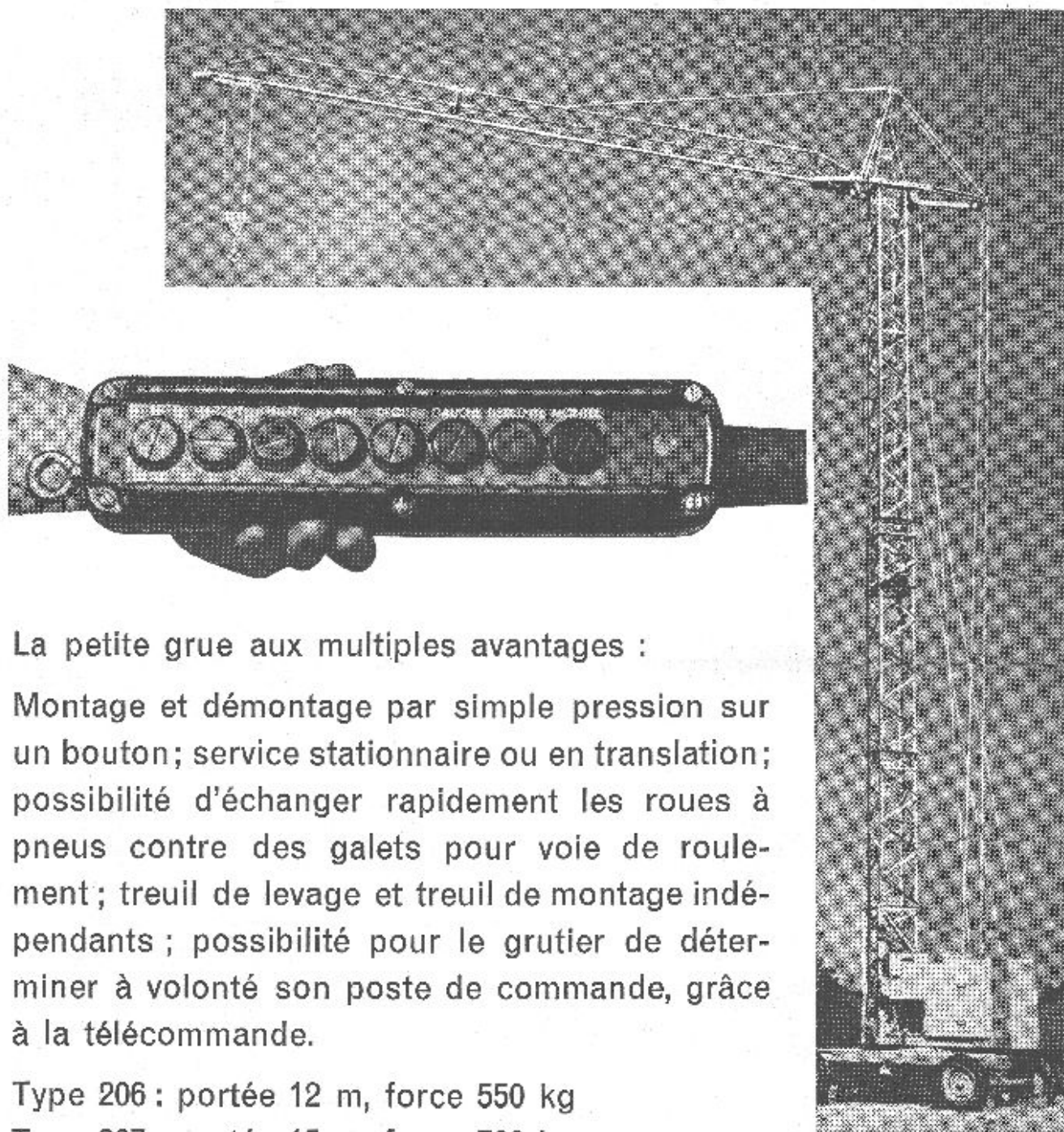
LAUSANNE

BERNE



SIKA
Nouveauté
1962

POTAIN



La petite grue aux multiples avantages :

Montage et démontage par simple pression sur un bouton; service stationnaire ou en translation; possibilité d'échanger rapidement les roues à pneus contre des galets pour voie de roulement; treuil de levage et treuil de montage indépendants; possibilité pour le grutier de déterminer à volonté son poste de commande, grâce à la télécommande.

Type 206 : portée 12 m, force 550 kg

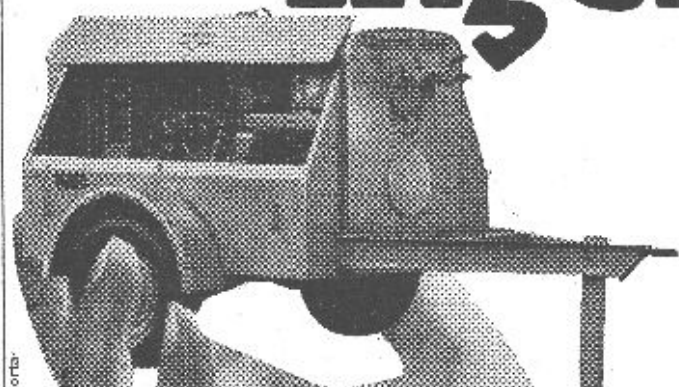
Type 207 : portée 15 m, force 700 kg

Demandez une
offre détaillée
de :



Ing. Walter Hächler SA., Wettingen/AG
Tél. 056 60 400

Ingersoll



Riz & Porter

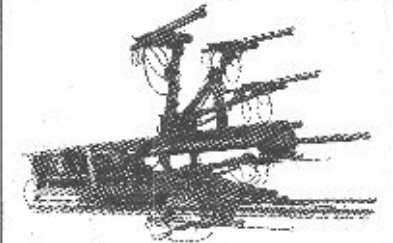
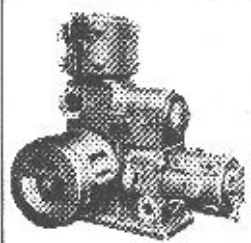
«Examinez-les tous, mais choisissez le meilleur». - Tous les compresseurs fournissent de l'air. Le bon compresseur fournit de l'air frais et sec. Frais pour que les tuyaux durent plus longtemps, sec pour que l'outillage ne soit pas exposé à la rouille. Chez Ingersoll l'air est

comprimé en deux étages, il s'échauffe donc moins que s'il était comprimé en une seule fois. De plus, cet air est mélangé à de l'huile très froide et totalement épuré par la suite.

Un compresseur ne doit fournir que la quantité d'air demandée.

L'Ingersoll possède un régulateur de quantité, inutile de mentionner le démarrage électrique et l'accouplement direct (moteur-compresseur) sans boîte réductrice. Examinez l'Ingersoll sur votre chantier.

Pouvons-nous vous conseiller?



Robert Aebi SA Case postale Lausanne 2, Lausanne-Renens (près Francillon), tél. 021/25 62 12

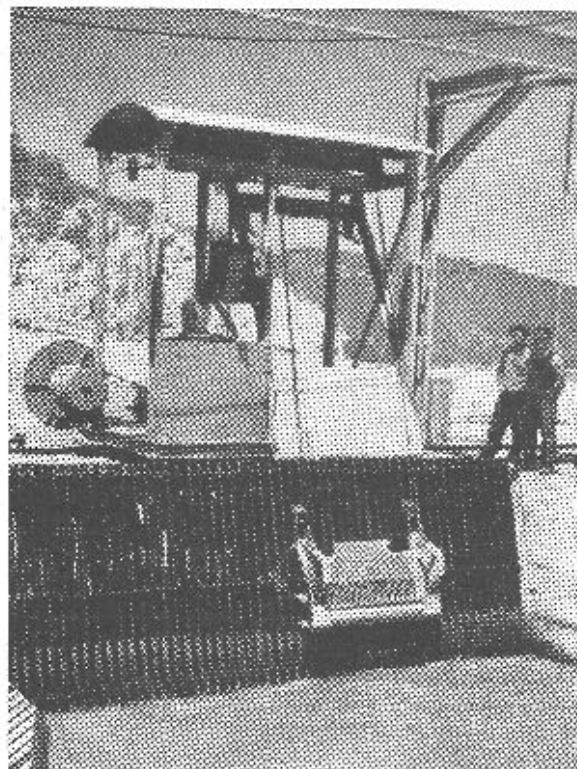


S&S

**Cartouches fusibles pour
coupe-circuit à grand pouvoir
de coupure Type SN 1**

- Pouvoir de coupure élevé**
70'000 A etf.
- Cartouches froides**
Pertes propres réduites, faible échauffement
- Inaltérables**
même sous charge permanente au maximum de $1,2 \times I_n$
- Indicateur de coupure éprouvé**
- Facilement adaptables**
à des socles existant à l'aide de couteaux de contact spéciaux
- Caractéristiques normales et retardées**

Sprecher & Schuh SA Aarau



Appareil dégrilleur simplifié pour prises d'eau.

**Grilles et
Appareils dégrilleurs
pour usines hydrauliques**

- prises d'eau de centrales thermiques
- stations d'épuration des eaux etc.

Ateliers de Constructions
JONNERET S. A.
Genève 8