

Zeitschrift: Bulletin technique de la Suisse romande
Band: 88 (1962)
Heft: 18: Comptoir Suisse, Lausanne, 8-23 septembre 1962

Werbung

Nutzungsbedingungen

Die ETH-Bibliothek ist die Anbieterin der digitalisierten Zeitschriften. Sie besitzt keine Urheberrechte an den Zeitschriften und ist nicht verantwortlich für deren Inhalte. Die Rechte liegen in der Regel bei den Herausgebern beziehungsweise den externen Rechteinhabern. [Siehe Rechtliche Hinweise.](#)

Conditions d'utilisation

L'ETH Library est le fournisseur des revues numérisées. Elle ne détient aucun droit d'auteur sur les revues et n'est pas responsable de leur contenu. En règle générale, les droits sont détenus par les éditeurs ou les détenteurs de droits externes. [Voir Informations légales.](#)

Terms of use

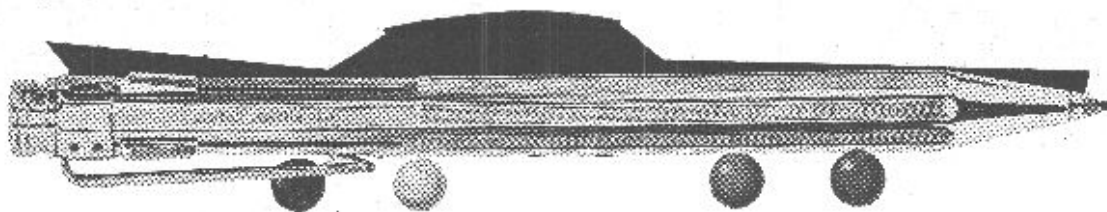
The ETH Library is the provider of the digitised journals. It does not own any copyrights to the journals and is not responsible for their content. The rights usually lie with the publishers or the external rights holders. [See Legal notice.](#)

Download PDF: 15.03.2025

ETH-Bibliothek Zürich, E-Periodica, <https://www.e-periodica.ch>

Le plus moderne des
stylos à 4 couleurs

CARAN D'ACHE



CONSTRUCTION REMARQUABLE! **MÉCANISME INUSABLE!**

Modèle avec 4 mines : Fr. 20.—

Modèle avec 4 billes : Fr. 26.50



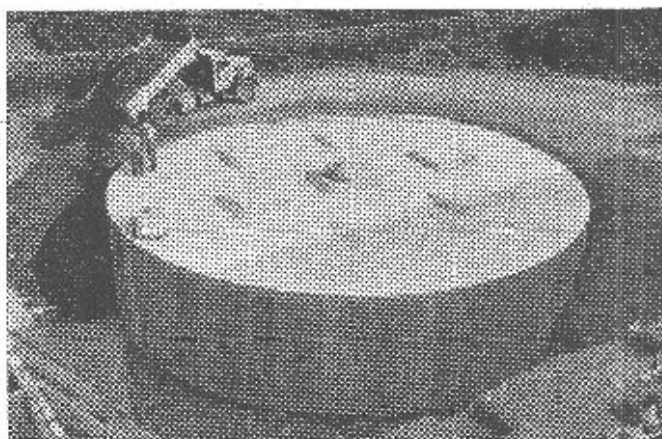
tankbau otto schneider zürich

Bureau de Lausanne : Urs-H. FEER, Ing. dipl. EPF,
12, chemin des Mésanges, tél. (021) 28 21 49

CITERNES EN BÉTON ARMÉ

SYSTEME SCHNEIDER

5. I. Laurana-Parc/Genève, citerne Schneider, capacité
800 000 litres

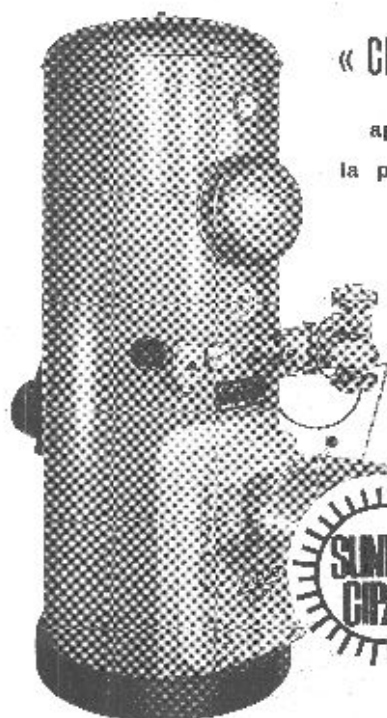


Elles sont économiques et ne nécessitent aucun entretien.
Pas de rouille, pas de problèmes de transport et de mise en
place, conservation illimitée. Toutes formes, toutes capacités.

Revêtement spécial éprouvé depuis 35 ans.

Demandez nos catalogues et la visite de notre ingénieur.

LA CHAUDIÈRE COMBINÉE



« CIPAG - SUNROD »

apporte la solution
la plus rationnelle aux
problèmes de
chauffage central
et de
l'eau chaude



Comptoir
Suisse
Halle 10,
Stand 1018

CIPAG S.A. - Vevey

FABRIQUE D'APPAREILS THERMIQUES

DUPUIS & C^{IE}
photogravure
CLICHÉS DESSINS PHOTOS
Lausanne Cheneau-de-Bourg 3 Tél. 23 39 23



ESCALIER MOBILE
BREVETÉ

UN MAXIMUM
D'AVANTAGES

UN MINIMUM
D'ESPACE

FELDMANN & Co., Lyss (Be)

Téléphone (032) 8 41 64

ou W. BAUER, 63, Maujobla, Neuchâtel

Téléphone (038) 5 01 50

COMPTOIR SUISSE, Halle 10, Stand 1029



Ventilation

Climatisation

Chauffage à air chaud

Dépoussiérage

Lausanne, Croix-Rouges 2. Tél. 23 30 96



**43^e Comptoir Suisse
Lausanne**

8 - 23 septembre 1962

Billets simple course valables pour le retour



Equipez vos machines
avec nos

COMPTEURS HORAIRES

E. O. BÄR

BERNE Fischermättelstrasse 18
ZÜRICH Scheuchzerstrasse 70
GENÈVE rue Ed. Rod 16



Walo Bertschinger SA.

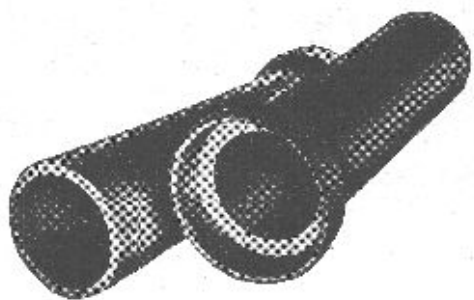
Routes

Voies ferrées

Sols industriels

Génie Civil

Grès et matières synthétiques anti-acides



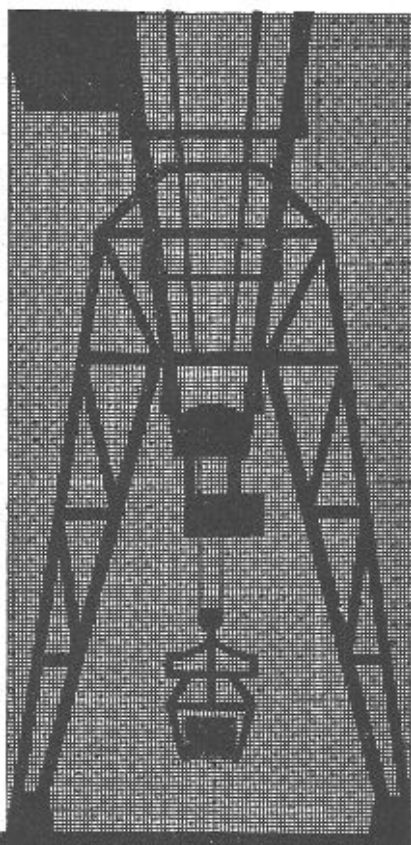
EMBRACHITE — grès spécial pour températures élevées
lavabos et éviers pour laboratoires en grès vitrifié brun ou avec
glaçures colorées
tuyaux et récipients de tous genres, cuves, pots, etc.
pompes centrifuges (pour acides)
carreaux de revêtements anti-acides
rouleaux en porcelaine
installations de laboratoire en grès et matières synthétiques

FABRIQUE DE GRÈS D'EMBRACH S.A.
EMBRACH / ZÜRICH



Ponts-roulants

Palans



Tel. (051) 526310

Fabrique d'Ascenseurs Schindler et de Ponts-roulants Uto SA, Zurich 48

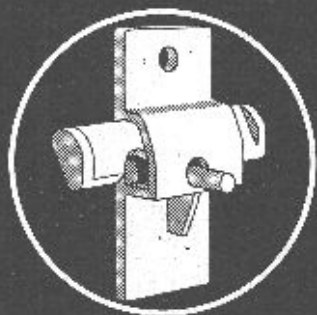
Dans toutes les eaux du monde
des milliers d'électrodes Schwob !



CONTRÔLE
et
RÉGLAGE
de niveaux par
électrodes

Documentation chez Louis Schwob
Ing. dipl. EPF
La Rosiaz s/Lausanne

ARETOR



patent

**La fixation
de coffrage solide et pratique**

Avec ARETOR, on emploie des simples barres de fer comb.
Avec ARETOR, simple à utiliser, dans la pression
est grande, plus l'effet de la fixation augmente.

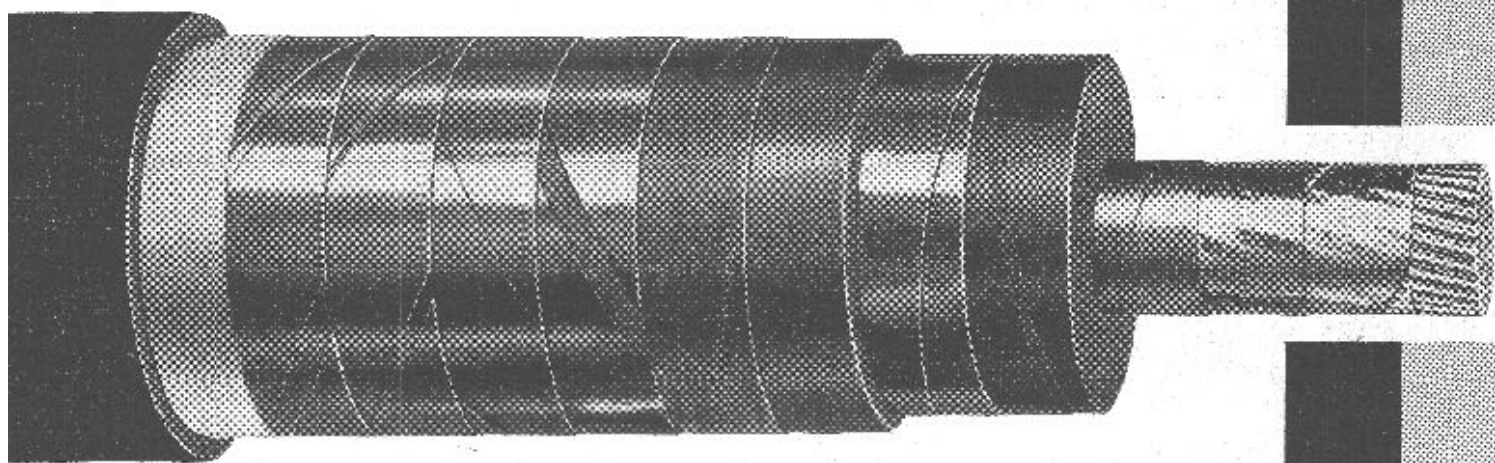
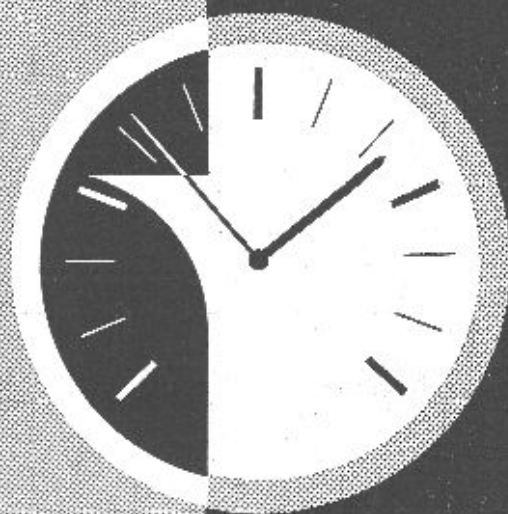
Le montage est simple et rapide, sans besoin de force
sans obligation de votre part.

R. RIGLING & CO.
Zürich 50 - Oerlikon
Lauscherbachstr. 14
Tel. 051/468225

SA DES CABLERIES ET TREFILIERIES DE COSSONAY

CÂBLE A GAZ

GASKABEL



COSSONAY

DOCUMENTATION GÉNÉRALE

Sciences pures

- BT 3507** 519.2 : 650.4.024
Le calcul des probabilités et l'influence des insuffisances de visibilité sur la circulation (chaussée à deux voies).
B. PETIGNY.
Ann. Ponts Chaussées, 132 (1962) 1, janv.-fév.,
p. 57-95, 13 fig.

L'auteur analyse l'opération de dépassement conduisant à la notion de chaussée quasi idéale, sur laquelle la distance de visibilité reste partout supérieure à un minimum [évalué à 270 m] qui permet encore d'entreprendre tous les dépassements sans les interrompre, sans danger et sans ralentissement de la circulation opposée, si, en cours d'exécution, ils s'avèrent impossibles. La gêne apportée par une section singulière est ensuite abordée, soit sur le plan individuel, par véhicule, soit sur le plan de l'ensemble des véhicules passant dans l'unité de temps. L'étude de la perte de temps, individuelle par véhicule, ou totale par unité de temps, fait apparaître l'importance de la double notion d'intensité critique et d'intensité de saturation. L'évaluation de la perte de temps totale permet de se rendre compte de la rentabilité de certaines opérations visant à l'amélioration de la visibilité.

Mécanique appliquée

- BT 3508** 621.791.9
Le soudage par frottement. J. MANDATS et J. VORONIL.
Mécanique-Électricité, 45 (1961) 142, mars, p. 51-58, 17 fig.

Description d'une nouvelle méthode de soudage par pression à chaud exploitant, pour l'échauffement du matériau, la chaleur produite par le frottement des faces de contact des pièces à souder dont l'une, dans le cas le plus simple, est fixe et l'autre tourne. La soudure est effectuée par pression après obtention de l'état plastique du matériau à température de soudage convenable. Les facteurs fondamentaux de cette méthode sont : la vitesse de rotation, la pression de préchauffage, la pression de refoulement, l'avance à l'enclenchement de la pression de refoulement avant le freinage de la broche. Pour assurer une soudure parfaite, il faut automatiser ces paramètres et les régler selon un programme fixé d'avance.

Electrotechnique

- BT 3509** 621.311.18 : 621.39
Übersicht und allgemeine Anforderungen an Energieversorgungsanlagen der elektrischen Nachrichtentechnik. F. LOCHER.
Bull. Ass. suisse Electriciens, 52 (1961) 25, 16 déc.,
p. 1007-1015, 20 fig.

Les multiples besoins de la technique des télécommunications exigent des installations d'alimentation en énergie absolument impeccables. L'auteur traite des conditions auxquelles doivent satisfaire ces installations et donne un aperçu des divers systèmes utilisés dans les centraux téléphoniques et télégraphiques, les stations de répéteurs, ainsi que les installations de câbles coaxiaux et d'émissions dirigées. Il parle en outre des solutions nouvelles, pour lesquelles on procède actuellement à des essais.

Génie

- BT 3510** 627.842.001.4
Essai d'affaissement d'un blindage cylindrique de galerie muni de renforts et soumis à la pression extérieure. J. RIGAL.
Houille blanche, 16 (1961) 6, déc., p. 815-826, 13 fig.

Cet essai, demandé par Electricité de France pour les galeries blindées de la chute de Roselend, a été effectué sur un tuyau de 3800 mm de diamètre, 12 mm d'épaisseur et 2700 mm de longueur. Il devait vérifier le comportement d'un tel tuyau muni de renforts extérieurs en cornières, soumis à la pression d'eau interstitielle contenue dans la roche.

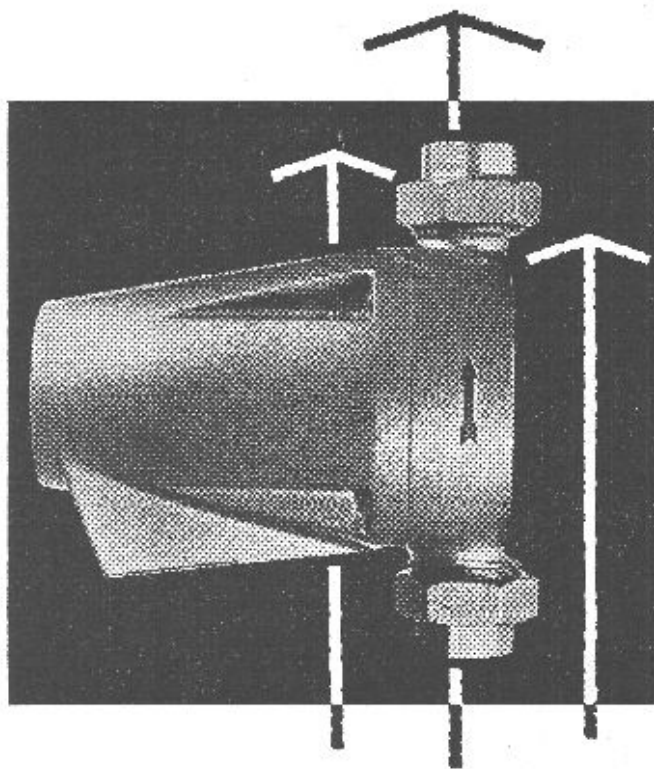
Après un exposé critique des théories actuelles sur l'affaissement des enveloppes cylindriques, en particulier de celles munies de renforts annulaires, l'auteur expose la conception de l'essai, décrit le modèle, les appareils de mesure, le déroulement des essais et leur résultat final. Suit une description critique des précisions du calcul et des résultats obtenus.

Chimie industrielle

- BT 3511** 669.3.018.2
Comportement du cuivre et de ses alliages à hautes et basses températures. K. P. GAMENISCH.
Pro-Metal, 14 (1962) 85, fév., p. 611-622, 15 fig., 6 tabl.

Les alliages cuivreux sont fréquemment utilisés dans des conditions thermiques s'écartant beaucoup de la normale. L'auteur a réuni divers renseignements technologiques que l'on trouve parfois difficilement : influence de la température sur les propriétés physiques, comportement à hautes températures, emploi des alliages de cuivre à hautes températures, comportement à basses températures, emploi du cuivre et de ses alliages à basses températures, comportement des brasures et soudures à basse température.

Nouveau



Soucieux d'être toujours à l'avant-garde des exigences modernes, Cuénod, créateur du circulateur sans presse-étoupe et bénéficiant de 30 ans d'expérience, vous propose aujourd'hui un nouveau circulateur dont l'esthétique ne le cède en rien aux perfectionnements techniques.

ATELIERS DES CHARMILLES S.A.
USINE DE CHATELAINE

Châtelaine Genève
Glattbrugg-Zürich

Tél. (022) 44 04 00
Tél. (051) 83 44 22/23

ANNUAIRE SUISSE DE LA CONSTRUCTION

Livre d'adresses pour les branches :

Construction, industrie des machines et électrotechnique

L'édition 1962-63, comprenant 900 pages, paraîtra en novembre

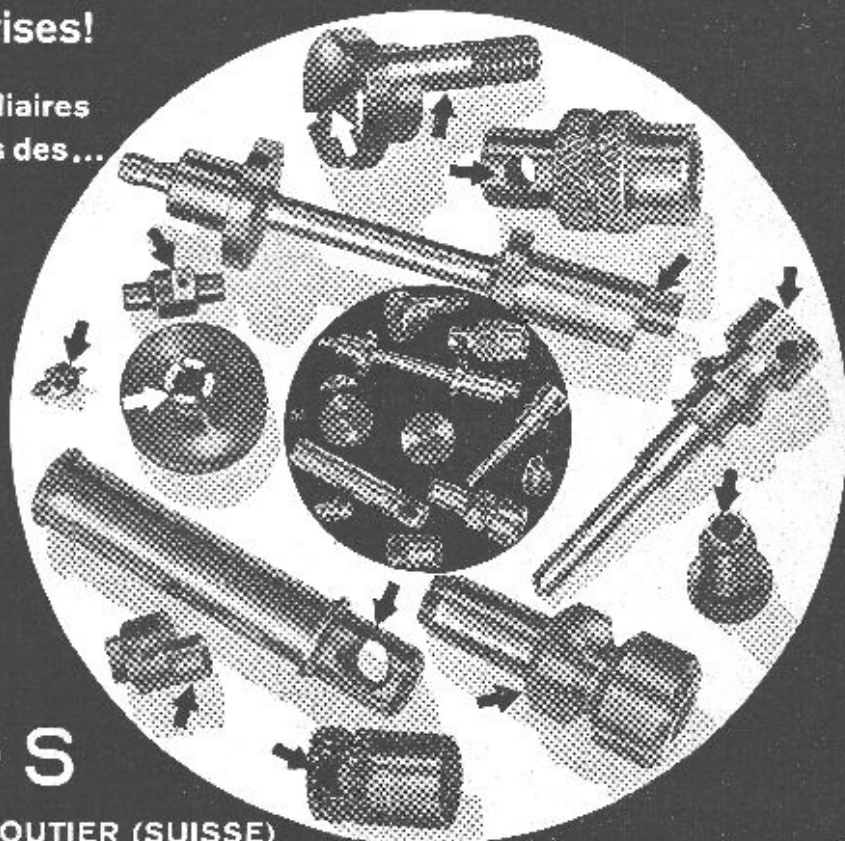
Aux autorités, architectes, ingénieurs, entrepreneurs, artisans et fournisseurs l'« ANNUAIRE SUISSE DE LA CONSTRUCTION » donne des renseignements très utiles. Des centaines de lettres d'approbation démontrent que ce manuel est souvent consulté avant la distribution de travaux et livraisons. Cet annuaire pratique peut aussi vous rendre de bons services.

Commandez-le sans délai (au plus tard jusqu'à fin septembre). Dans ce cas vous le recevrez au prix de souscription de Fr. 15.— (prix après parution Fr. 30.—).

Editeurs : Annonces Mosse S.A., Département des annuaires, Zurich 23.

Supprimez les reprises!

Grâce aux appareils auxiliaires
et aux poupées spéciales des...



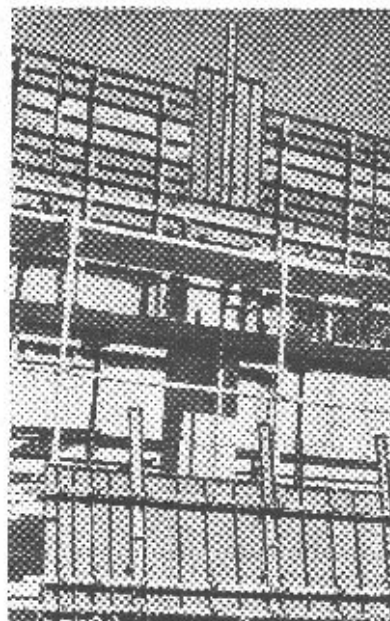
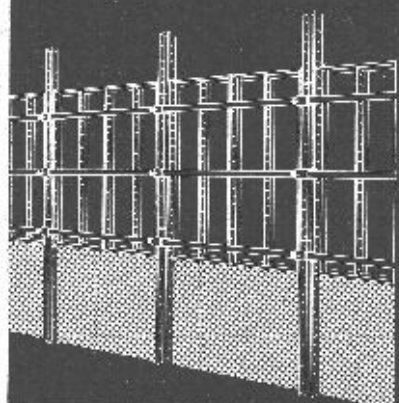
tours automatiques

TORNOS

USINES TORNOS S.A. MOUTIER (SUISSE)

784

**ACROW-
Wallform —
le coffrage mene
métallique parfait**



**Faculté
d'adaptation
universelle:
coffrage plein
coffrage grimpant
coffrage glissant
etc.**

ACROW
CONSTRUIT SA

**ACROW-
Construit SA Lyss
Tél. 032 / 85405-06**

L'Exposition permanente de la Construction

LAUSANNE, Place de la Gare 12 — Tél. 23 79 29

vous renseigne sur les nouveautés dans la construction

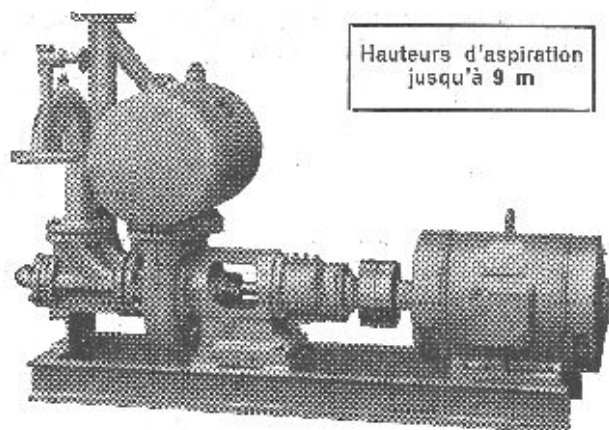
ENTRÉE LIBRE

250 EXPOSANTS

Pompes pour les chantiers l'industrie et les eaux usées

à amorçage automatique, sans soupapes

Système Lauchenaer



Hauteurs d'aspiration
jusqu'à 9 m

Débite 1-500 l/sec. Aucune soupape de fond. Pas de clapet dans la tubulure d'aspiration. Aucune pompe à vide auxiliaire. Aspiration automatique en tout temps, même après introduction d'air dans le tuyau d'aspiration. Aucune surface d'étanchéité frottante se détériorant à l'usage, d'où fonctionnement exempt de perturbations, aussi dans l'extraction de vase, de sable et de gravier.

Ateliers de Construction s/Sihl S. A.

Fondés en 1871

ZURICH

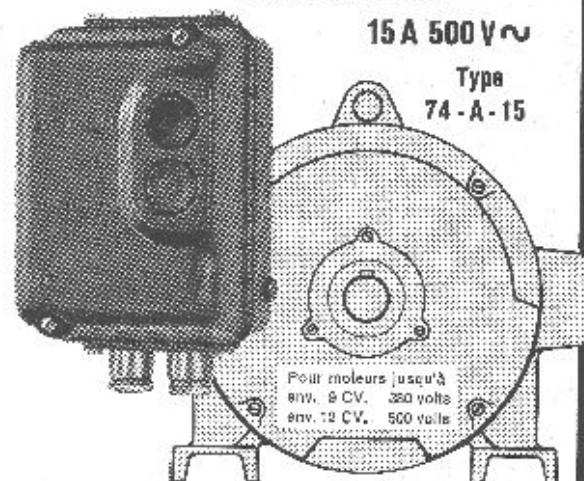
Tél. (051) 28 35 14

SPÄLTI

INTERRUPTEUR DE PROTECTION
POUR MOTEURS

15 A 500 V ~

Type
74 - A - 15



Pour moteurs jusqu'à
env. 9 CV. 380 volts
env. 12 CV. 500 volts

- FORME ÉLEGANTE
- MONTAGE SIMPLE
- GRANDS BOUTONS - POUSSOIRS
- PLACE SPACIEUSE POUR LE RACCORDEMENT

SPÄLTI FILS & CO., ZURICH - VEVEY
FABRIQUE DE MACHINES ET D'APPAREILS ÉLECTRIQUES

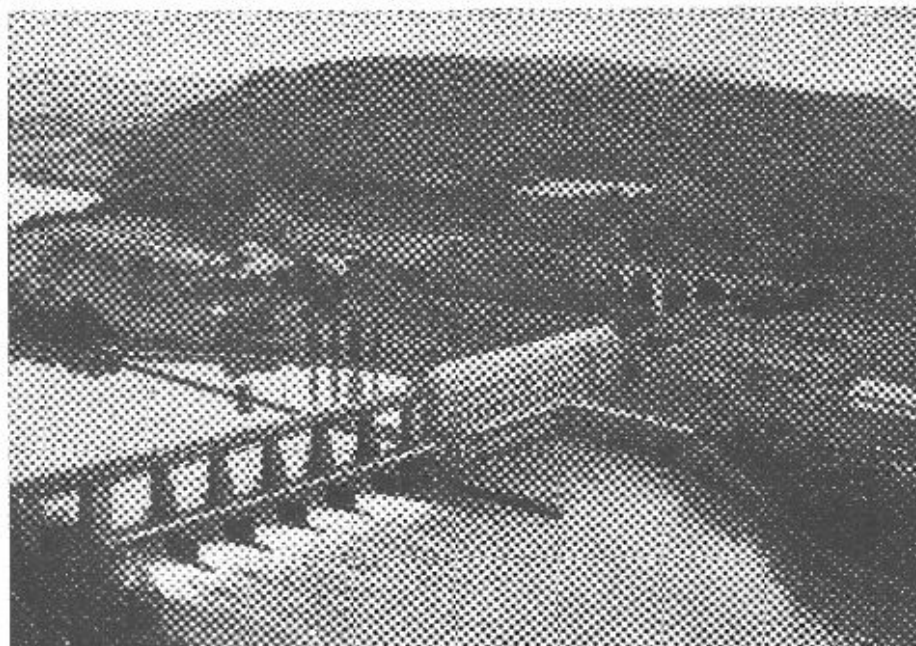
ZURICH

Tél. (051) 42 16 06

VEVEY

Tél. (021) 51 19 91 - 92

Usine génératrice du Rhin, Egllsau/ZH,
NOK, Nordostschweiz. Kraftwerke AG
Baden.



Les produits INERTOL ont montré leur qualité élevée même à cette construction de barrage.

Aujourd'hui — après des sollicitations de bientôt 20 ans — cet ouvrage est protégé de nouveau contre la corrosion avec INERTOL. *)

*) En ce cas, avec INERTOL I épais U et INERTOL 82 gris-vert.

C'est la preuve la plus évidente de la confiance acquise de plus en plus de l'INERTOL sous conditions dures.



INERTOL

INERTOL SA PRODUITS ANTICORROSIFS WINTERTHOUR

TÖSSALSTRASSE 62 TÉLÉPHONE 062 / 6 74 90

En vente dans les commerces de matériaux d'entrepreneurs

Duvoisin, Groux & C^{ie} S.A.

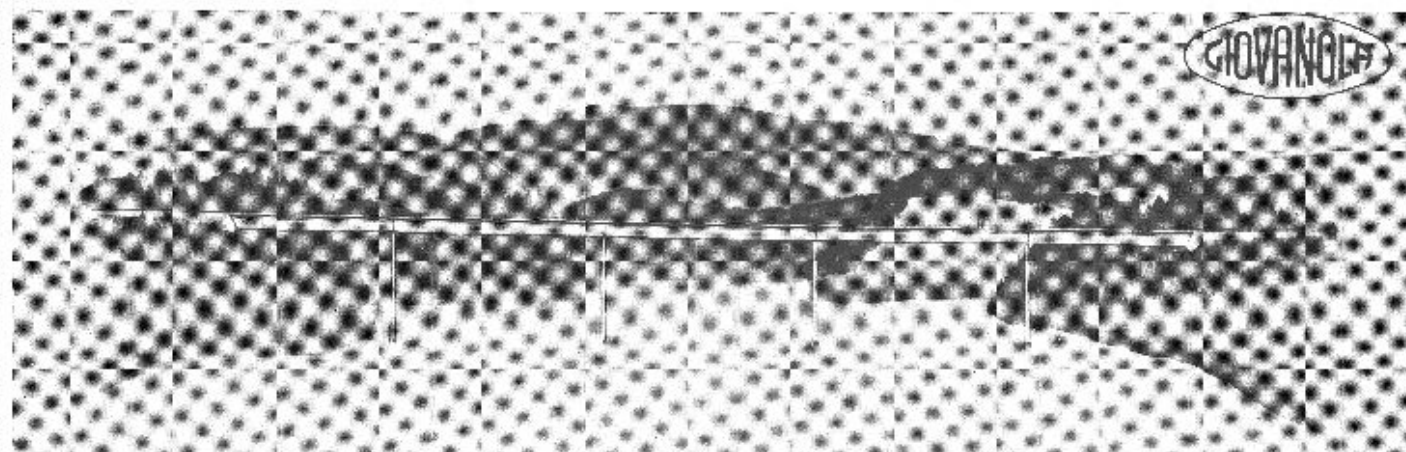
Entreprises électriques

**LAUSANNE
CERNIER**

Lignes aériennes et souterraines en tous genres
Stations transformatrices
Réseaux
Eclairage

Ateliers de constructions métalliques à Bussigny:
Charpentes métalliques
Pylônes
Candélabres

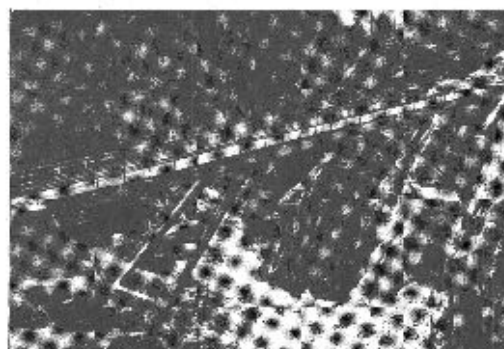
REPRÉSENTATION POUR LA SUISSE ROMANDE DE LA S. A. DES CIMENTS ARMÉS CENTRIFUGÉS DE BODIO



PONTS-ROUTES MÉTALLIQUES

- Montage sans échafaudage
- Economie de main d'œuvre
- Gain appréciable de temps

Pont-route de Gebidem →



GIOVANOLA FRÈRES S.A., MONTHEY

Carrières d'Arvel S.A. — Villeneuve (Vaud)

Graviers cassés et gravillons de qualité — Pierre à moellons — Blocs de marbrerie

BREVETS D'INVENTION

Marque de fabrique et de commerce en tous pays

ASSISTANCE dans les procès en contrefaçon. **EXPERTISES**

ÉTUDE

Dr jur. J.-D. PAHUD

INGÉNIEURS - CONSEILS

2, av. Tribunal-Fédéral — Tél. 22 61 48

LAUSANNE

Maison fondée en 1921

VIANINI

tuyaux en béton armé centrifugé
pour conduites de câbles, égouts, eyphons,
turbines, adductions d'eau, captages, etc.

Tous produits en ciment

Tuyaux ordinaires jusqu'à 1500 mm Ø

TUCA

TUCA

tuyau centrifugé-vibré,

armé ou non armé,

emboîtement normal

emCo

Fosses de décantation

Séparateurs d'essence

conformes aux directives

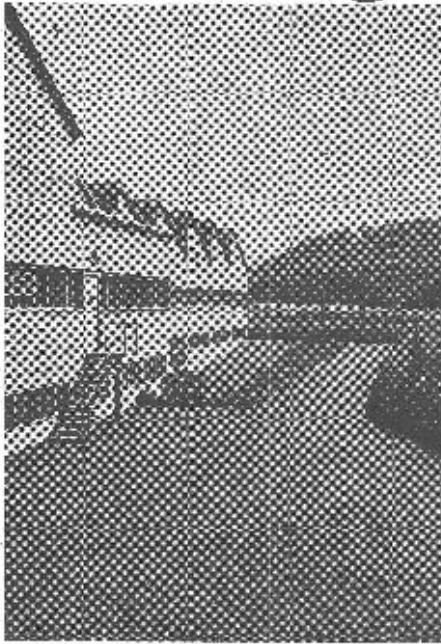
de l'ASPEE

Desmeules Frères SA

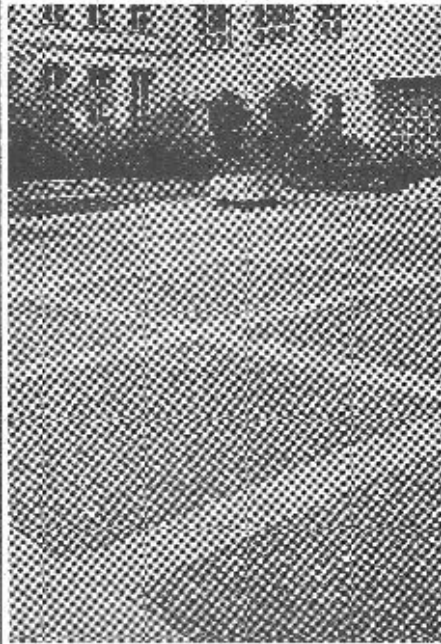
GRANGES-MARNAND, téléphone (037) 641 16

Stuag

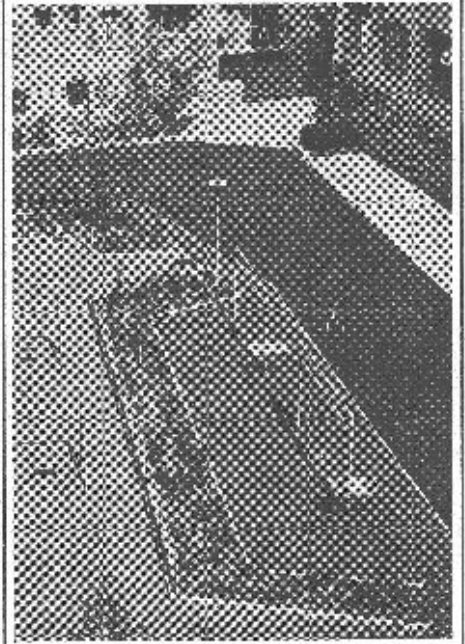
routes et travaux d'aménagements



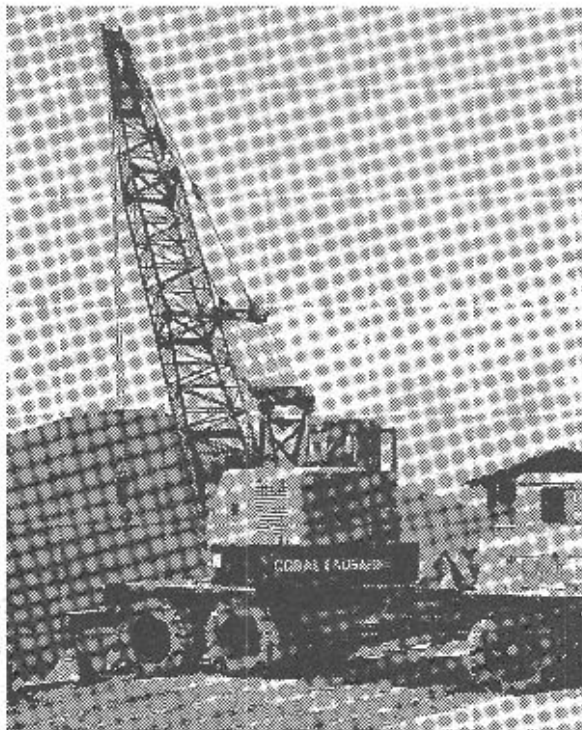
Trois exemples de travaux



impeccables et soignés



exécutés par des spécialistes

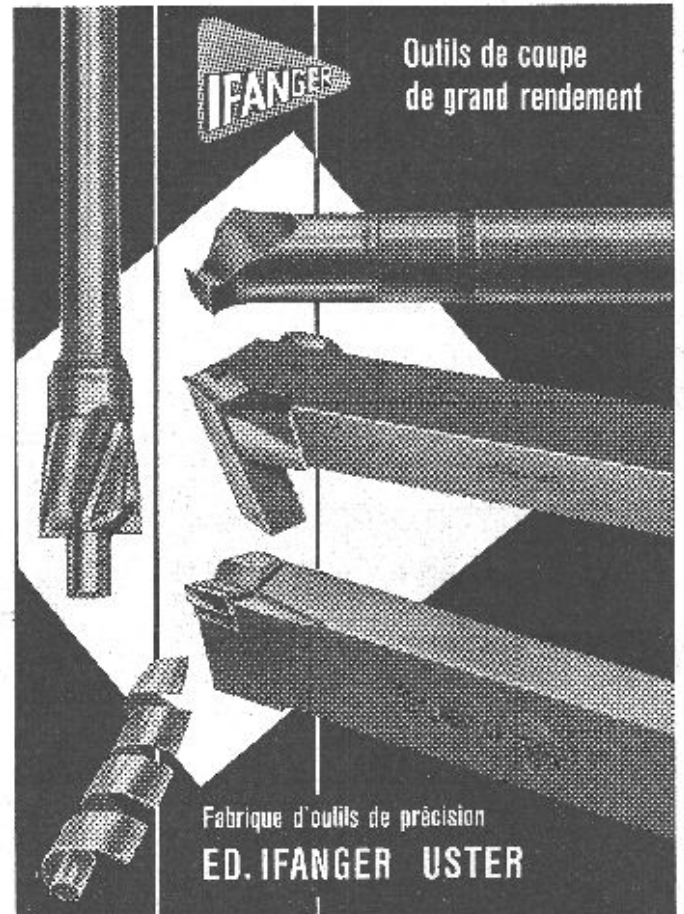


Camion grue de grande puissance à disposition de toutes entreprises

Coop. des Ouvriers du Bâtiment
COBAL
LAUSANNE

Beaulieu 11

Tél. 24 28 24



Outils de coupe
de grand rendement

Fabrique d'outils de précision
ED. IFANGER USTER

Atelier de construction

moderne, bien dirigé, disposant d'un parc de machines récentes pour la mécanique et la serrurerie (possibilité d'exécuter des pièces finies) pourrait entreprendre en dehors de ses propres fabrications, des travaux de mécanique moyenne ou de serrurerie fine. Délais de livraison intéressants. Faire offres sous chiffre PV 41645 L, à Publicitas Lausanne.

Ingénieur civil diplômé EPF/SLA

27 ans, nationalité suisse, une année de pratique dans un bureau technique en Suisse, une année d'études compl. aux USA, parlant couramment français, allemand, anglais, cherche situation dans bureau technique ou entreprise. Libre dès le 15 septembre 1962.

Faire offres sous chiffre AS 624 L aux Annonces Suisses S.A., « ASSA », Lausanne.



La Direction générale des PTT à Berne cherche pour sa division radio et télévision plusieurs

Techniciens en télécommunications et

électro-techniciens

Activité intéressante et variée dans le domaine de la télévision.

Les candidatures doivent être adressées par écrit à la Division du personnel de la Direction générale des PTT à Berne.

Offre d'emploi

La MUNICIPALITE DE SION met en soumission un poste pour travaux d'architecture et d'urbanisme. Convierait à jeune architecte sortant des études et désirant faire un stage dans ce domaine.

Le cahier des charges est à consulter aux Services techniques municipaux, rue de Lausanne, 23.

XYLAMON

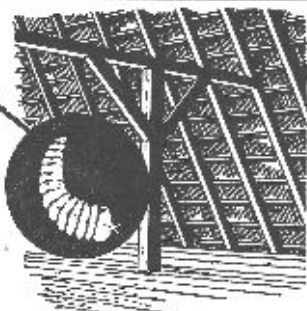
protège le bois

Faites contrôler gratuitement la charpente de votre bâtiment neuf ou vieux

La maison spécialisée vous renseigne volontiers

L. Guggisberg

Conservation du bois LAUSANNE
Ancienne-Douane 1 Tél. (021) 23 68 71



L'entreprise à laquelle vous confierez avantageusement l'exécution de vos installations à courant faible

Téléphonie

Télécommande

Télélimnimétrie

Adressez-vous à

CHR. GFELLER S.A.

Berne-Bümpliz

qui vous renseignera

Ateliers Maurice Reymond S.A.
Photograpeurs à Lausanne
19, avenue Vinet Tél. 24 69 61



Acier moulé
électrique

Fonte
malléable

Fonte grise

Fonte
à graphite
sphéroïdal

Moulages
en alliages
légers

+GF+

Cette gamme de fontes et leurs multiples nuances constituent un riche programme de fabrication qui permet à **+GF+** de fournir, dans chaque cas, le matériau coulé le plus idoine à l'emploi envisagé.

Des installations modernes de fabrication, une grande expérience, des recherches étendues en fonderie et dans des laboratoires pourvus des derniers perfectionnements de la technique sont les garants de la haute qualité de nos produits.

Nos spécialistes vous conseillent avec plaisir.

Georges Fischer Société Anonyme, Schaffhouse

Téléphone : (053) 5 60 31 et (053) 5 70 31

Bureau de Lausanne : 55 Galeries du Commerce, Téléphone : (021) 22 15 12

P 333 2