

**Zeitschrift:** Bulletin technique de la Suisse romande  
**Band:** 88 (1962)  
**Heft:** 24

## Titelseiten

### **Nutzungsbedingungen**

Die ETH-Bibliothek ist die Anbieterin der digitalisierten Zeitschriften. Sie besitzt keine Urheberrechte an den Zeitschriften und ist nicht verantwortlich für deren Inhalte. Die Rechte liegen in der Regel bei den Herausgebern beziehungsweise den externen Rechteinhabern. [Siehe Rechtliche Hinweise.](#)

### **Conditions d'utilisation**

L'ETH Library est le fournisseur des revues numérisées. Elle ne détient aucun droit d'auteur sur les revues et n'est pas responsable de leur contenu. En règle générale, les droits sont détenus par les éditeurs ou les détenteurs de droits externes. [Voir Informations légales.](#)

### **Terms of use**

The ETH Library is the provider of the digitised journals. It does not own any copyrights to the journals and is not responsible for their content. The rights usually lie with the publishers or the external rights holders. [See Legal notice.](#)

**Download PDF:** 14.03.2025

**ETH-Bibliothek Zürich, E-Periodica, <https://www.e-periodica.ch>**

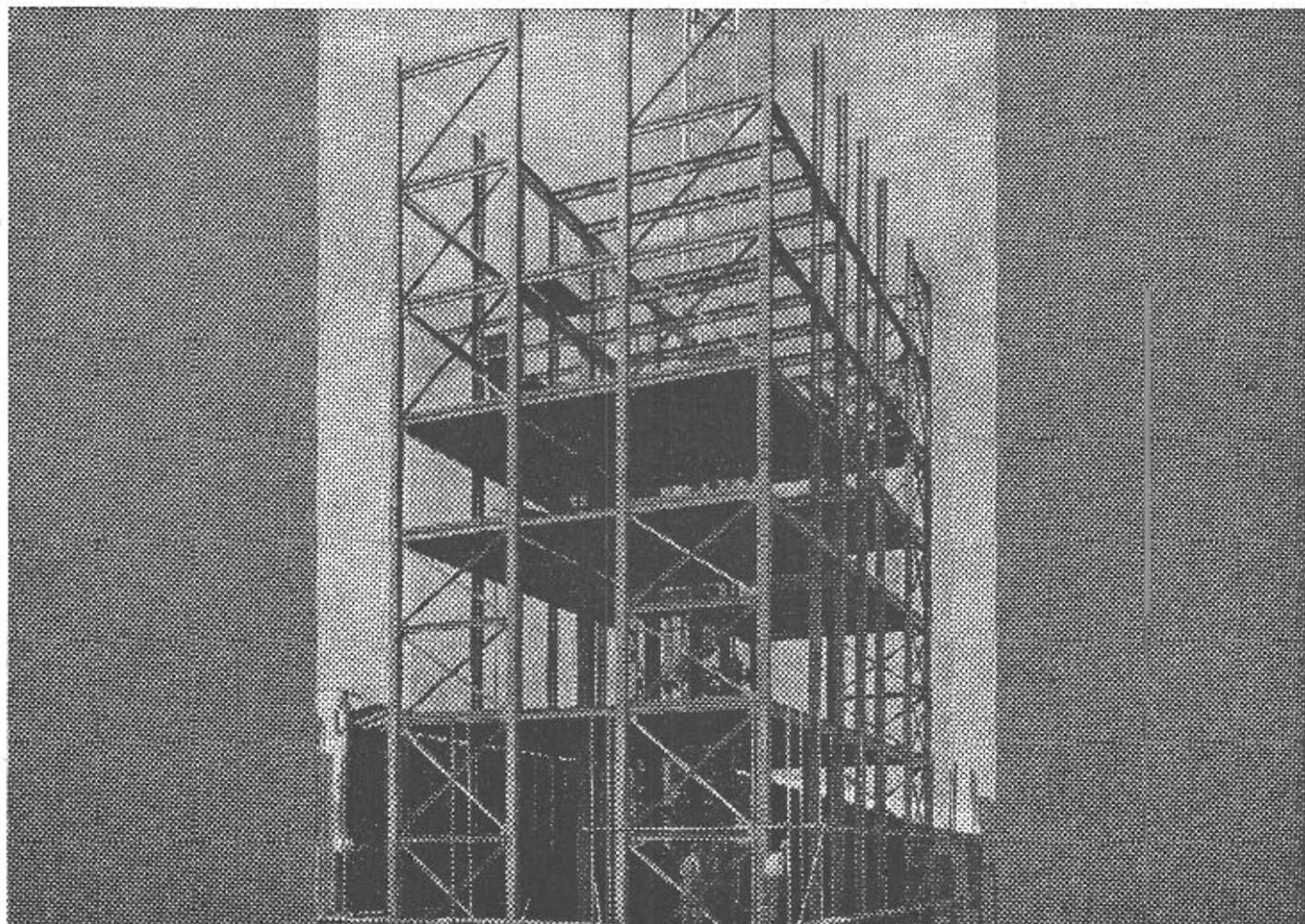
# BULLETIN TECHNIQUE DE LA SUISSE ROMANDE

## SOMMAIRE

ÉTUDE THÉORIQUE DE L'INFLUENCE DE LA DISCONTINUITÉ DE LA SECTION DROITE D'UNE BARRE CONIQUE  
SUR LA PROPAGATION DES VIBRATIONS ÉLASTIQUES LONGITUDINALES  
BIBLIOGRAPHIE — SOCIÉTÉ VAUDOISE DES INGÉNIEURS ET DES ARCHITECTES  
DOCUMENTATION GÉNÉRALE — DOCUMENTATION DU BÂTIMENT — NOUVEAUTÉS, INFORMATIONS DIVERSES

88<sup>e</sup> annéeN<sup>o</sup>**24**

Pages 353-368



Voir page 368 du présent numéro.

Ossature et planchers métalliques d'un bâtiment-tour  
de dix étages, réalisés par ZWAHLEN & MAYR S.A.