

Zeitschrift: Bulletin technique de la Suisse romande
Band: 88 (1962)
Heft: 3

Werbung

Nutzungsbedingungen

Die ETH-Bibliothek ist die Anbieterin der digitalisierten Zeitschriften. Sie besitzt keine Urheberrechte an den Zeitschriften und ist nicht verantwortlich für deren Inhalte. Die Rechte liegen in der Regel bei den Herausgebern beziehungsweise den externen Rechteinhabern. [Siehe Rechtliche Hinweise.](#)

Conditions d'utilisation

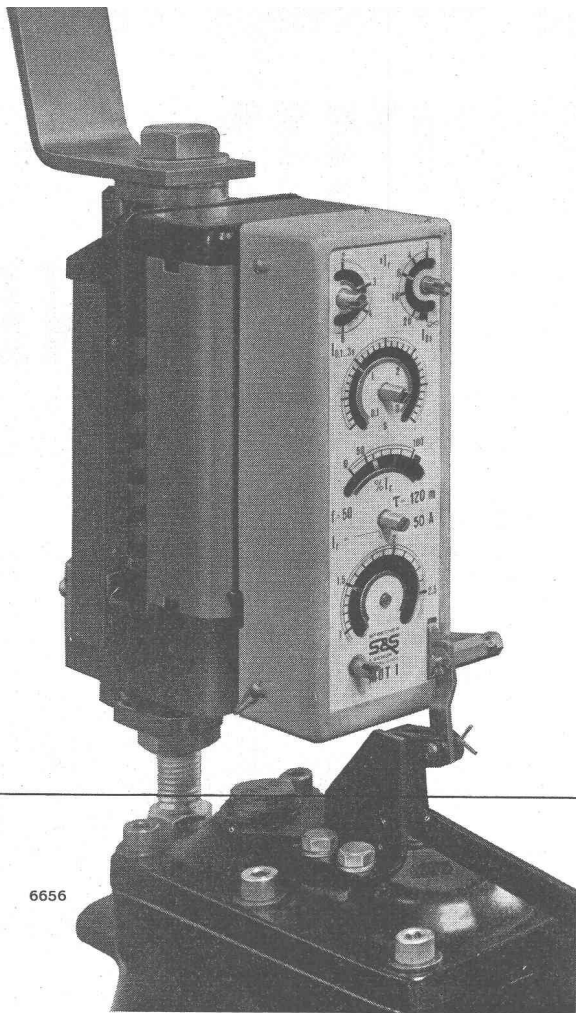
L'ETH Library est le fournisseur des revues numérisées. Elle ne détient aucun droit d'auteur sur les revues et n'est pas responsable de leur contenu. En règle générale, les droits sont détenus par les éditeurs ou les détenteurs de droits externes. [Voir Informations légales.](#)

Terms of use

The ETH Library is the provider of the digitised journals. It does not own any copyrights to the journals and is not responsible for their content. The rights usually lie with the publishers or the external rights holders. [See Legal notice.](#)

Download PDF: 30.03.2025

ETH-Bibliothek Zürich, E-Periodica, <https://www.e-periodica.ch>



6656

Le nouveau déclencheur direct combiné MUT 1

Utilisation rationnelle des installations
Protection accrue
Echelonnement des temps plus serré
Diminution de la durée du court-circuit
Résistance aux sollicitations de court-circuit
extrêmement élevée
Grand domaine de réglage
Réglage simple

Sprecher & Schuh SA **Aarau**



VIANINI

tuyaux en béton armé centrifugé
pour conduites de câbles, égouts, syphons,
turbines, adductions d'eau, captages, etc.
Tous produits en ciment
Tuyaux ordinaires jusqu'à 1500 mm Ø

(TUCA)

TUCA

tuyau centrifugé-vibré,
armé ou non armé,
emboîtement normal

emCo

Fosses de décantation
Séparateurs d'essence
conformes aux directives
de l'ASPEE

Desmeules Frères SA

GRANGES-MARNAND, téléphone (037) 6 41 16

COMPTOIR DU CAOUTCHOUC

LAUSANNE

A. BOVEY S.A. Succursale : Sion

16, Caroline - Tél. (021) 23 21 48/49

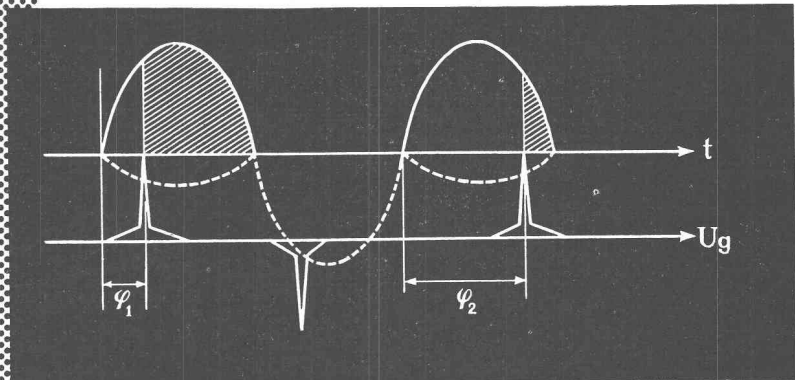
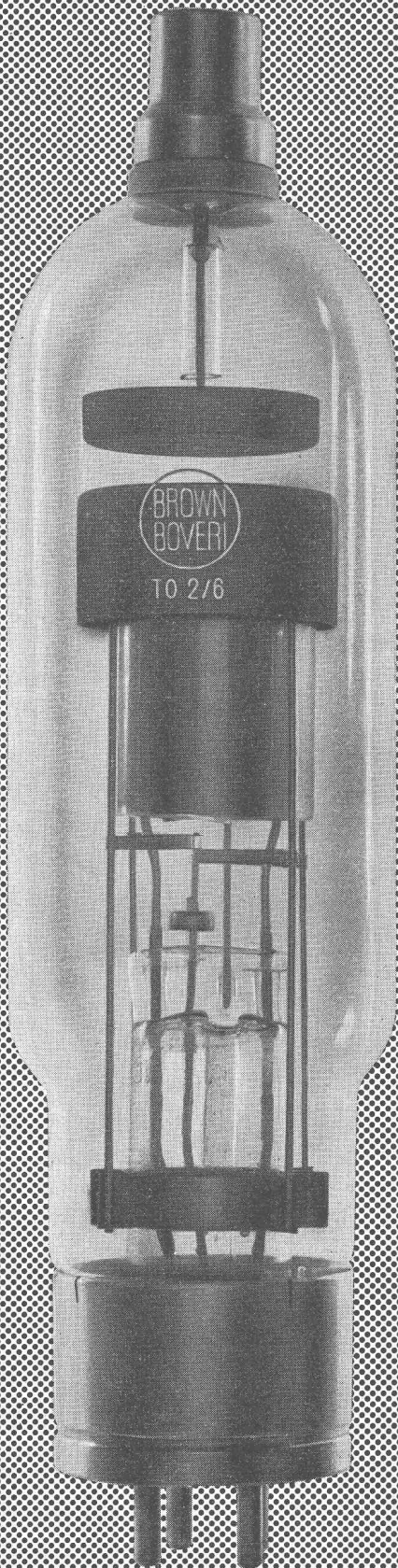
Condémines/Rte Lausanne Tél. (027) 2 24 85



- Tuyaux air comprimé **ATOMIC** - Armatures
- Tuyaux caoutchouc pour tous usages
- Vêtements imperméables, bottes, gants, casques
- Courroies et rubans transporteurs
- Vulcanisation et entretien des rubans transporteurs



Thyratrons Valves redresseuses



Dans tous les tubes redresseurs Brown Boveri à vapeur de mercure et les thyatronns à haute et moyenne tension, le remplissage de vapeur de mercure est assuré par une pastille placée à l'intérieur du tube. * Ce procédé présente les avantages suivants :

Courte durée de chauffage. Pas de longue période de préchauffage à la première mise en service. Grande résistance aux allumages en retour. Ampoule de verre restant claire. Longue durée de vie.

* Ce procédé de remplissage breveté permet un dosage exact de la quantité de vapeur présente dans le tube et évite les inconvénients de la formation de gouttelettes de mercure.

S. A. **BROWN, BOVERI** & CIE
BADEN · SUISSE

Peintres et colleurs de papier sont déjà à l'œuvre dans les nouveaux locaux, mais de quoi revêtira-t-on les meubles et les surfaces soumis à un usage particulièrement intense, parois, tables, buffets de cuisine?

Le facteur usage

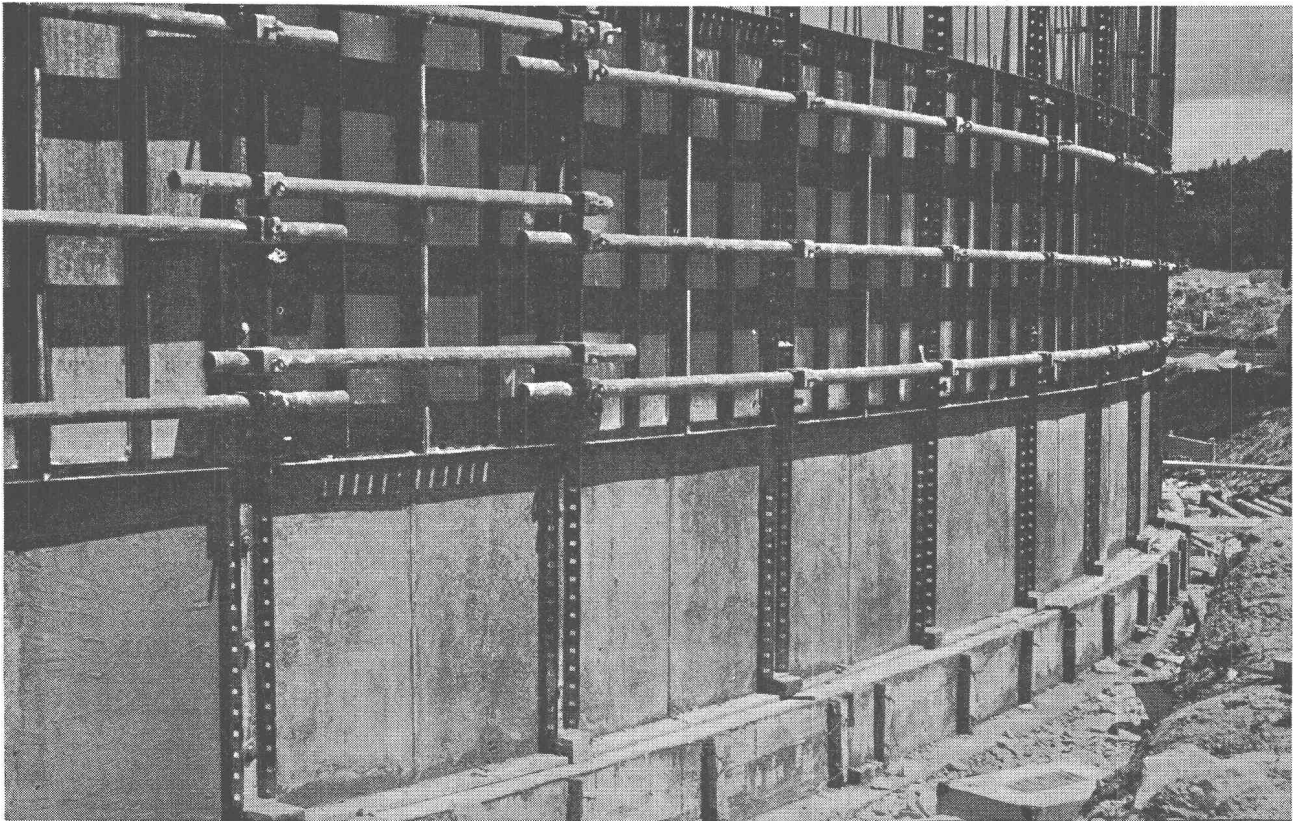


En tant qu'architecte ou en qualité de maître de l'ouvrage, choisissez donc le matériau si résistant qu'est le Durolux*, panneau décoratif à surface de plastique stratifié. Les panneaux Durolux sont pratiquement inusables et il en existe une gamme étendue de coloris fort plaisants dont la lumineuse fraîcheur ne s'altérera pas, même au cours de longues années. Durolux est fait pour résister à l'usage le plus dur! Pavatex S.A. Jenatschstrasse 4, Zurich 2, Tél. 051/23 76 76

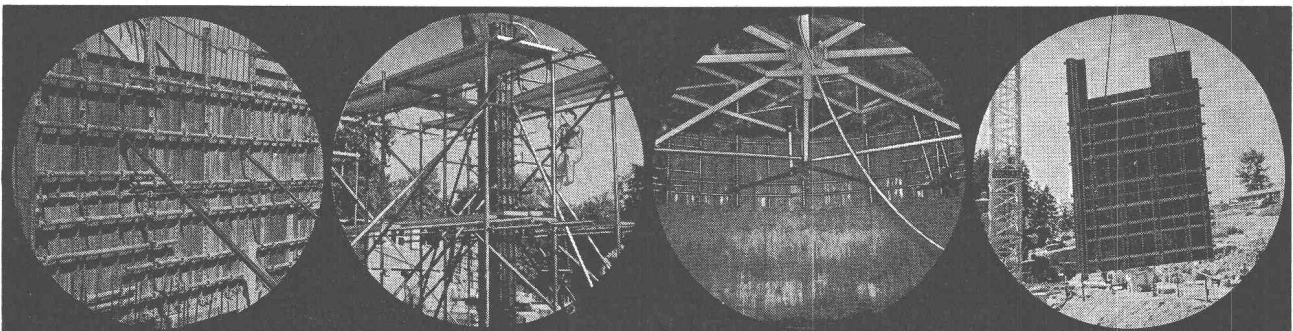
* Durolux est une
marque déposée

ACROW- Wallform réduit vos frais de coffrage

Le coffrage plein, grim pant et glissant idéal. Faculté d'adaptation pour tous les travaux en béton, toutes formes et hauteurs de bétonnage. Robuste, résistance maximum. Sûr, précis et rapide. Amortissement rapide.



Coffrage grim pant



Coffrage de murs

Coffrage pour piliers

Coffrage glissant
de paroi circulaire

Déplacement rationnel
des panneaux par grue

Connaissez-vous les produits ACROW ?

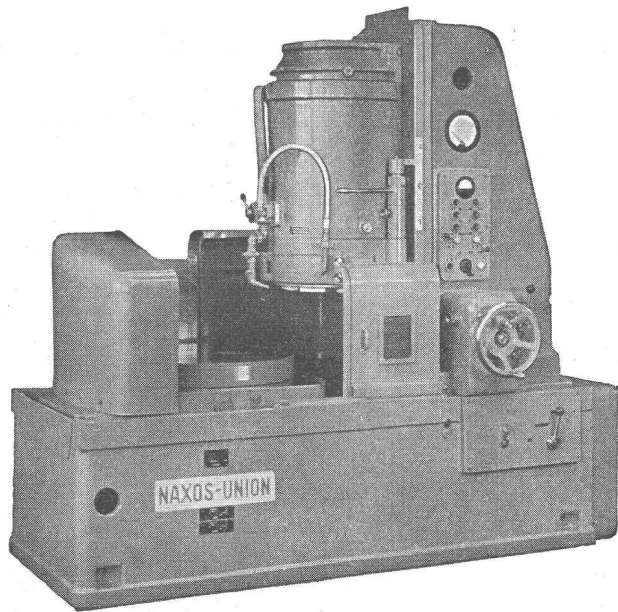
1. Constructions tubulaires pour tous usages
2. Echafaudages à cadres H
3. Constructions de hangars et dépôts, toitures provisoires à grandes portées libres
4. Poutrelles télescopiques pour coffrage de dalles
5. Etais et étré sillons
6. Cadres pour coffrages de piliers
7. Cadres et pinces pour coffrages de sommiers
8. Machines automatiques pour nettoyer et peindre les tubes acier
9. Coffrages métalliques ACROW-Wallform
10. Coffrage glissant système ACROW-Concretor
11. Rails de coffrage pour routes en béton

ACROW
Construvit SA
Lyss BE
032 / 8 54 05 - 06

Installations et machines pour la construction rationnelle

Demandez sans engagement une offre détaillée ou la visite d'un de nos spécialistes

ACROW
CONSTRUVIT S.A.



La machine de précision
pour une
rectification rationnelle

NAXOS-UNION

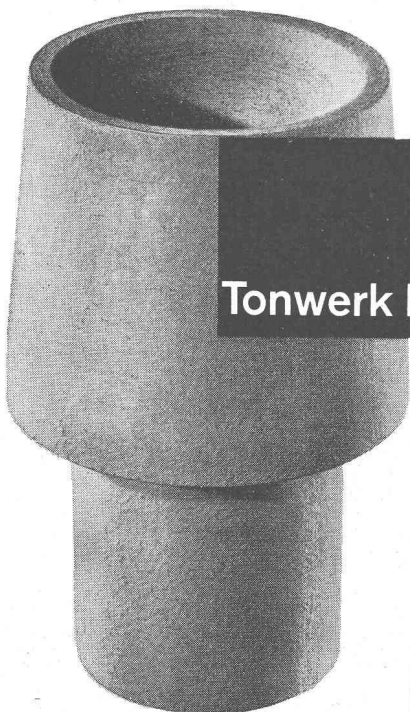
Rectifieuse-planeuse
à table circulaire
(magnétique)

Construite
pour des diamètres de table de
750, 900, 1000, 1200, 1600 et
1800 mm.

Walter Meier **MACHINES-OUTILS** *Zurich*

Mühlebachstrasse 11-15

Tél. (051) 34 54 00

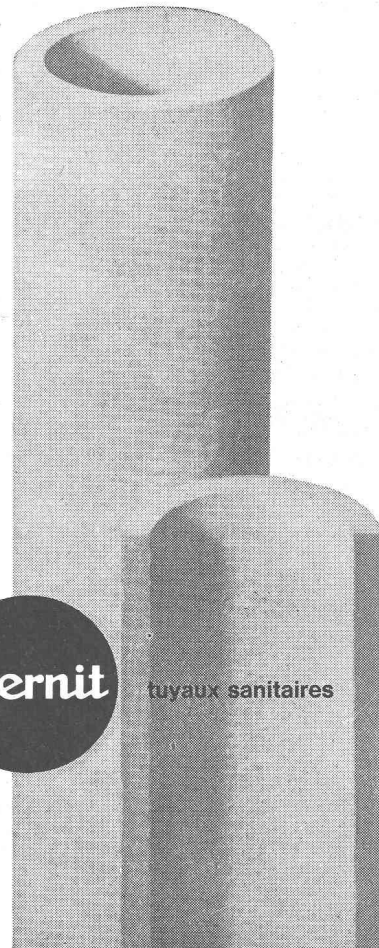


Tonwerk Lausen AG

Produits
réfractaires

Brique trous
de coulée
en chamotte.

En outre nous
recommandons
nos briques
pour hautes
températures en
Sillimanite
Corindon
Carbure de Silice



Eternit

tuyaux sanitaires

inoxydables
et amortissant
le bruit
montage rapide
parois intérieures
très lisses

Eternit SA Niederurnen

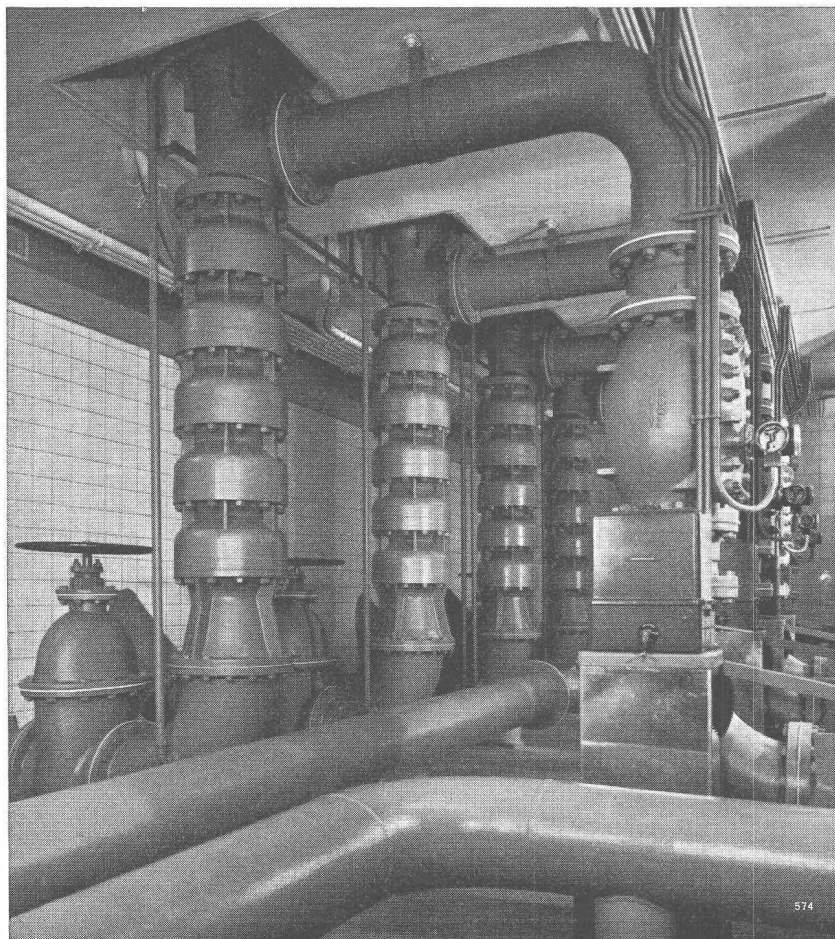




Pour toutes vos installations de téléphone et à courant faible, adressez-vous sans hésiter à la maison spécialisée

TELEPHONIE S/A

LAUSANNE 50, avenue de la Gare Tél. 021 - 23 86 86
GENÈVE 25, route des Acacias Tél. 022 - 42 43 50



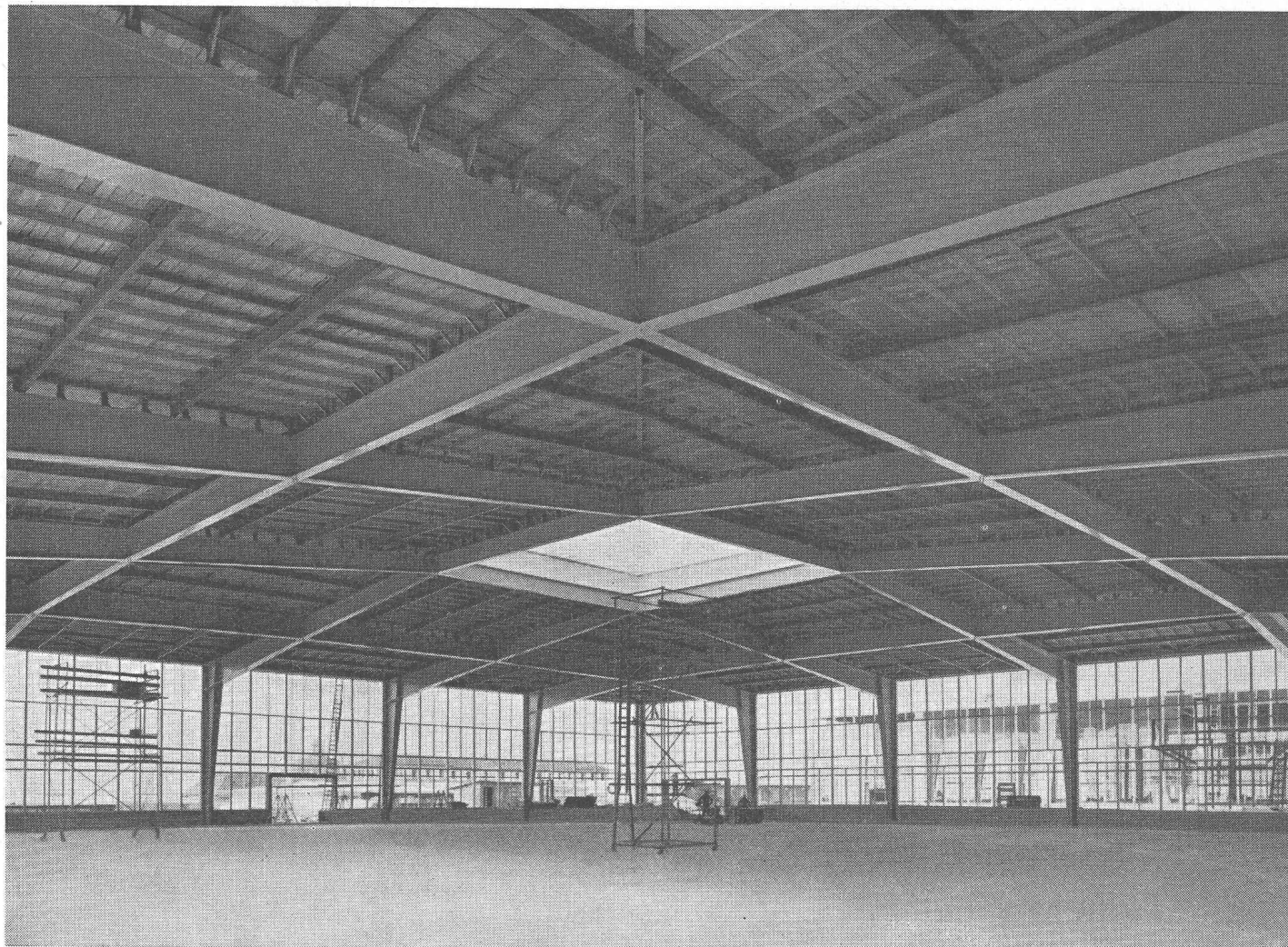
SULZER

Pompes centrifuges
en exécution verticale et
horizontale pour
services d'approvisionnement
en eau
de tout genre et de toute importance

Nous assurons — en collaboration avec le bureau d'ingénieurs mandaté par l'entrepreneur — l'étude, l'exécution et le montage de stations de pompage et d'installations de filtres rapides à réglage par les pompes pour services d'approvisionnement en eau.

Sulzer Frères
Société Anonyme
Winterthur, Suisse

Bureau de Lausanne : Section Machines
50, avenue de la Gare



L'ossature métallique

des trois pavillons des nouvelles halles Nord du Comptoir suisse a été exécutée par

ZM

Zwahlen & Mayr S.A.

Constructions métalliques (Lausanne)

(Ci-dessus vue de l'ossature d'un pavillon avant la pose du plafond)