

**Zeitschrift:** Bulletin technique de la Suisse romande  
**Band:** 88 (1962)  
**Heft:** 3

**Artikel:** Le nouvel ensemble des constructions du Palais de Beaulieu  
**Autor:** Thévenaz, Ch. / Thévenaz, Ch.-F. / Prod'Hom, P.  
**DOI:** <https://doi.org/10.5169/seals-771828>

### **Nutzungsbedingungen**

Die ETH-Bibliothek ist die Anbieterin der digitalisierten Zeitschriften. Sie besitzt keine Urheberrechte an den Zeitschriften und ist nicht verantwortlich für deren Inhalte. Die Rechte liegen in der Regel bei den Herausgebern beziehungsweise den externen Rechteinhabern. [Siehe Rechtliche Hinweise.](#)

### **Conditions d'utilisation**

L'ETH Library est le fournisseur des revues numérisées. Elle ne détient aucun droit d'auteur sur les revues et n'est pas responsable de leur contenu. En règle générale, les droits sont détenus par les éditeurs ou les détenteurs de droits externes. [Voir Informations légales.](#)

### **Terms of use**

The ETH Library is the provider of the digitised journals. It does not own any copyrights to the journals and is not responsible for their content. The rights usually lie with the publishers or the external rights holders. [See Legal notice.](#)

**Download PDF:** 29.03.2025

**ETH-Bibliothek Zürich, E-Periodica, <https://www.e-periodica.ch>**

# BULLETIN TECHNIQUE DE LA SUISSE ROMANDE

paraissant tous les 15 jours

**ORGANE OFFICIEL**

de la Société suisse des ingénieurs et des architectes  
de la Société vaudoise des ingénieurs et des architectes (S.V.I.A.)  
de la Section genevoise de la S.I.A.  
de l'Association des anciens élèves de l'EPUL (Ecole polytechnique  
de l'Université de Lausanne)  
et des Groupes romands des anciens élèves de l'E.P.F. (Ecole  
polytechnique fédérale de Zurich)

**COMITÉ DE PATRONAGE**

Président: † J. Calame, ing. à Genève  
Vice-président: E. d'Okolski, arch. à Lausanne  
Secrétaire: S. Rieben, ing. à Genève

**Membres:**

Fribourg: H. Gicot, ing.; M. Waeber, arch.  
Genève: G. Bovet, ing.; Cl. Grosgrin, arch.; E. Martin, arch.  
Neuchâtel: J. Béguin, arch.; R. Guye, ing.  
Valais: G. de Kalbermatten, ing.; D. Burgener, arch.  
Vaud: A. Chevalley, ing.; A. Gardel, ing.;  
M. Renaud, ing.; J.-P. Vouga, arch.

**CONSEIL D'ADMINISTRATION**

de la Société anonyme du « Bulletin technique »

Président: D. Bonnard, ing.  
Membres: M. Bridel; J. Favre, arch.; † R. Neeser, ing.; A. Robert,  
ing.; J.-P. Stucky, ing.

Adresse: Avenue de la Gare 10, Lausanne

**RÉDACTION**

Vacat  
Rédaction et Editions de la S. A. du « Bulletin technique »  
Tirés à part, renseignements  
Avenue de Cour 27, Lausanne

**ABONNEMENTS**

1 an . . . . .	Suisse	Fr. 28.—	Etranger	Fr. 32.—
Sociétaires . . . . .	»	» 23.—	»	» 28.—
Prix du numéro . . . . .	»	» 1.60		

Chèques postaux: « Bulletin technique de la Suisse romande », N° II 87 75, Lausanne

Adresser toutes communications concernant abonnement, changements d'adresse, expédition, etc., à: Imprimerie La Concorde, Terreaux 29, Lausanne

**ANNONCES**

Tarif des annonces:		Fr. 320.—
1/1 page . . . . .		» 165.—
1/2 » . . . . .		» 85.—
1/4 » . . . . .		» 42.50

Adresse: Annonces Suisses S. A.  
Place Bel-Air 2. Tél. (021) 2233 26. Lausanne et succursales

**SOMMAIRE**

Le nouvel ensemble des constructions du Palais de Beaulieu, par Ch. et Ch.-F. Thévenaz et A. Prod'hom, architectes.  
Problèmes techniques de la reconstruction des halles nord du Comptoir suisse, par F. Matter, ingénieur S.I.A., Lausanne.  
Actualité industrielle (20). — Bibliographie. — Les congrès.  
Société vaudoise des ingénieurs et des architectes (section SIA).  
Carnet des concours. — Documentation générale. — Informations diverses.  
Supplément: « Bulletin S.I.A. », n° 30.

## LE NOUVEL ENSEMBLE DES CONSTRUCTIONS DU PALAIS DE BEAULIEU

par CH. et CH.-F. THÉVENAZ, et P. PROD'HOM, architectes, Lausanne

L'extraordinaire développement du Comptoir suisse a nécessité des transformations successives et d'importantes constructions nouvelles.

Il était nécessaire que les constructions nouvelles viennent s'intégrer harmonieusement dans cette grande composition architecturale symétrique, dont la ligne médiane est axée sur l'entrée principale et le Palais de Beaulieu proprement dit, qui contient, outre les salles d'exposition, le grand théâtre, les salles de congrès, l'administration, le grand restaurant, etc.

Ce parti symétrique devrait cependant laisser assez de liberté dans la composition pour permettre de donner aux nouvelles halles nord beaucoup plus d'importance que les halles sud qui leur font pendant.

De nombreuses conditions auxquelles il fallait satisfaire étaient imposées pour la construction de ces halles. La principale condition était d'établir le sol des halles sur toute leur longueur sur un même niveau, alors que leurs différents accès au sud donnent sur la grande esplanade, dont la dénivellation est de plus de 3 m entre la partie est et la partie ouest.

Les halles nord sont construites sur deux paliers, le palier supérieur relié par une rampe carrossable est constitué par une large avenue qui donne accès à trois grands pavillons, d'environ 50×50 m.

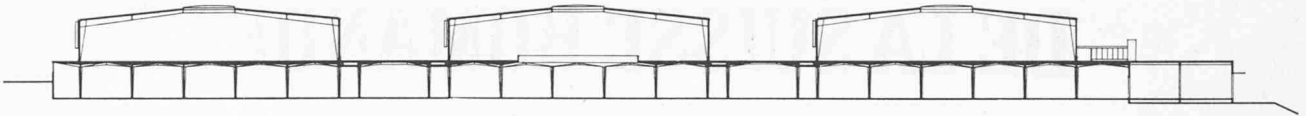
Ces pavillons ménagent entre eux des ouvertures qui permettent de larges échappées pour la vue depuis la promenade supérieure de Beaulieu. Cette promenade dispose en outre d'une terrasse-belvédère, d'où l'on a une vue superbe au sud et à l'est.

La composition est complétée au nord par des bâtiments dans lesquels seront aménagés un restaurant et différents locaux de service, et un grand escalier permettant d'accéder à la promenade supérieure. Sur ces différents niveaux s'étale l'exposition en plein air, qui permet d'intéresser les visiteurs sans qu'il y ait rupture de continuité, depuis la grande esplanade jusqu'aux constructions de l'exposition du détail.

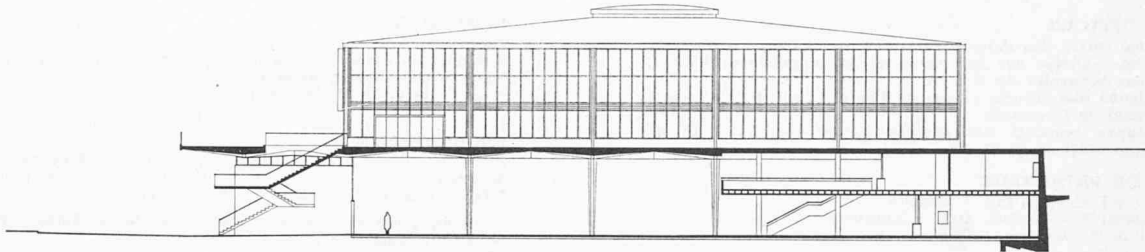
Nous avons dit que de nombreuses conditions influençaient la conception de ces halles. En effet, ces halles, outre leur destination comme exposition, doivent être utilisées, hors Comptoir, pour diverses manifestations



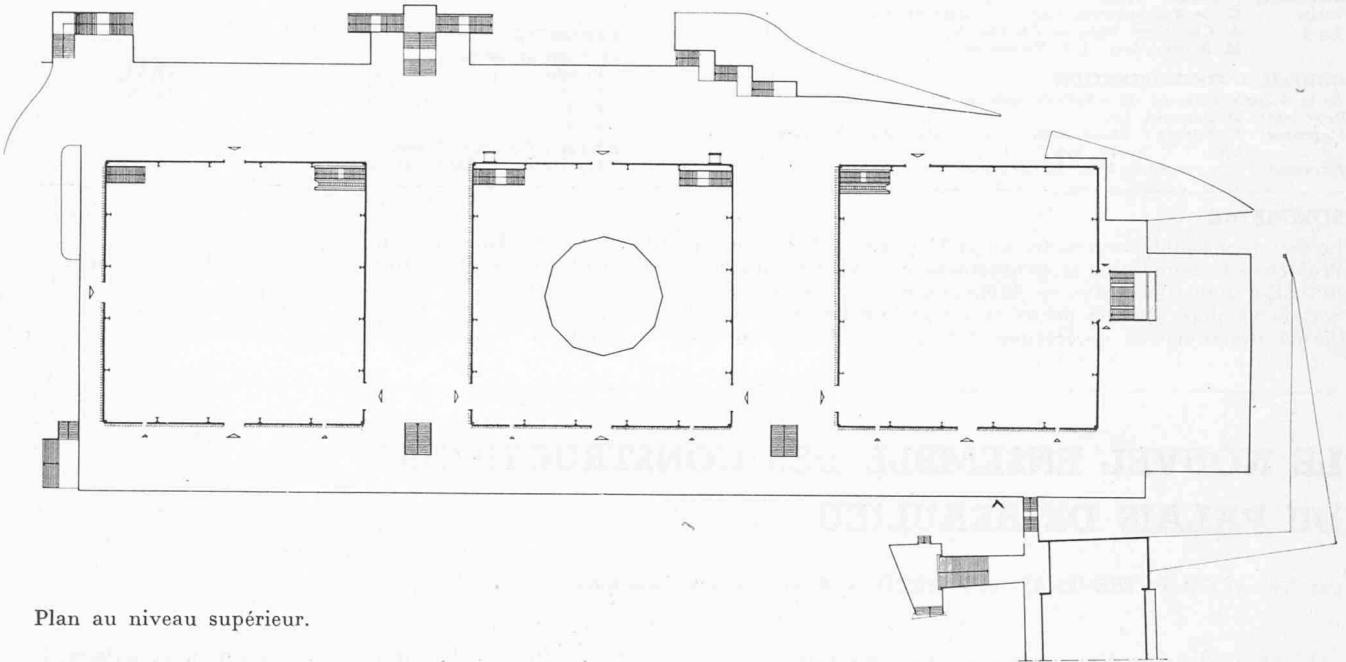
Elévation sud.



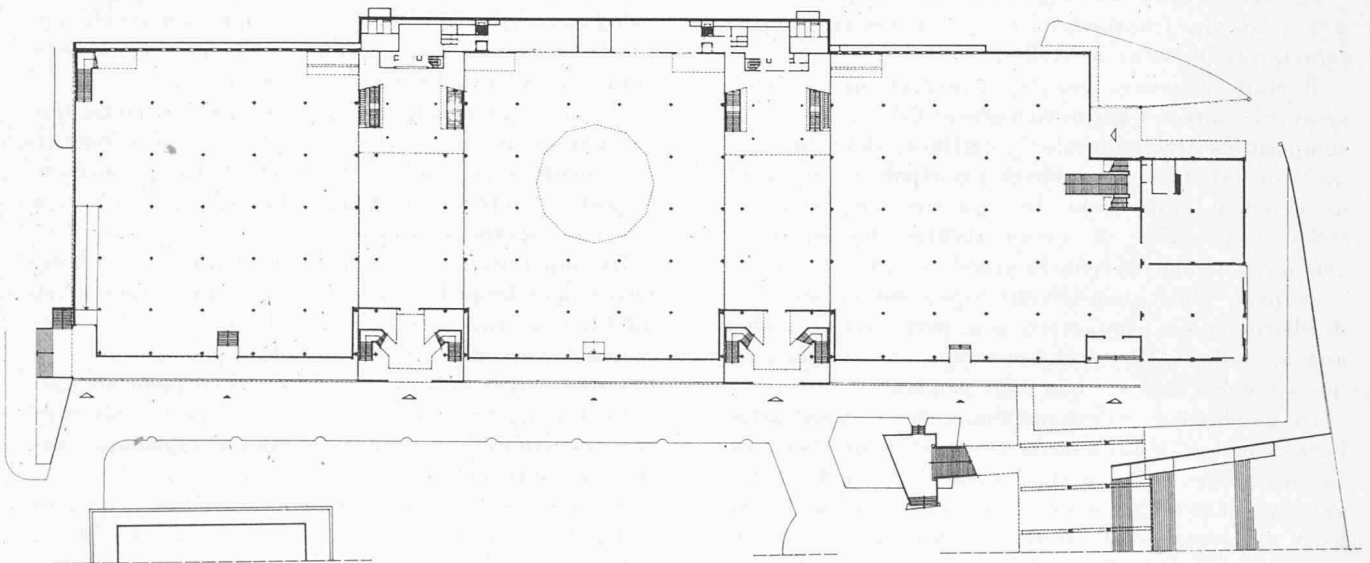
Coupe longitudinale.



Coupe transversale entre pavillons.



Plan au niveau supérieur.



Plan au niveau inférieur.

