

**Zeitschrift:** Bulletin technique de la Suisse romande  
**Band:** 89 (1963)  
**Heft:** 12

## Titelseiten

### **Nutzungsbedingungen**

Die ETH-Bibliothek ist die Anbieterin der digitalisierten Zeitschriften. Sie besitzt keine Urheberrechte an den Zeitschriften und ist nicht verantwortlich für deren Inhalte. Die Rechte liegen in der Regel bei den Herausgebern beziehungsweise den externen Rechteinhabern. [Siehe Rechtliche Hinweise.](#)

### **Conditions d'utilisation**

L'ETH Library est le fournisseur des revues numérisées. Elle ne détient aucun droit d'auteur sur les revues et n'est pas responsable de leur contenu. En règle générale, les droits sont détenus par les éditeurs ou les détenteurs de droits externes. [Voir Informations légales.](#)

### **Terms of use**

The ETH Library is the provider of the digitised journals. It does not own any copyrights to the journals and is not responsible for their content. The rights usually lie with the publishers or the external rights holders. [See Legal notice.](#)

**Download PDF:** 15.03.2025

**ETH-Bibliothek Zürich, E-Periodica, <https://www.e-periodica.ch>**

№ 2393

13. Juni 1963

F H 10

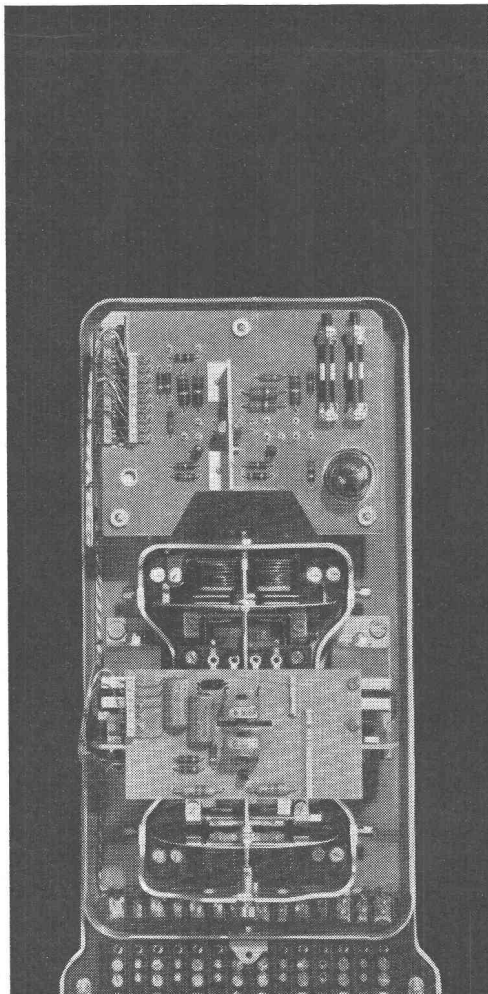
# BULLETIN TECHNIQUE DE LA SUISSE ROMANDE

## SOMMAIRE

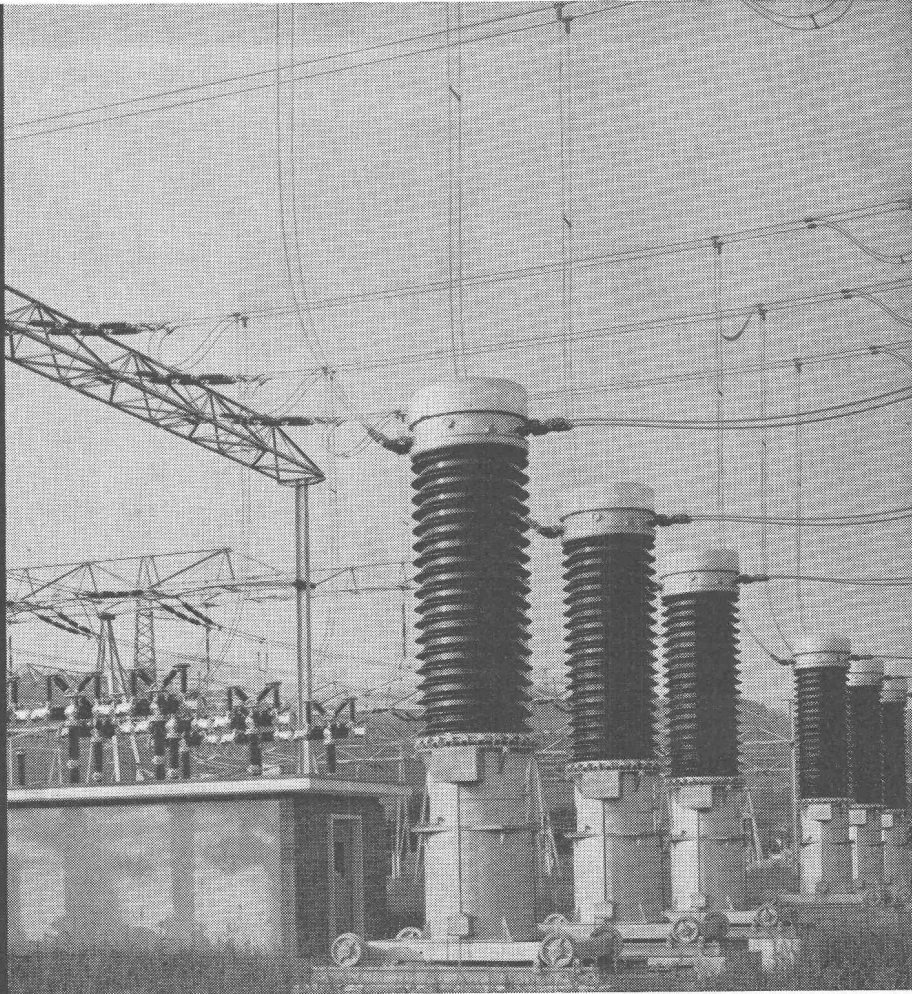
LES TURBINES ET LES POMPES DE LA CENTRALE DE VIANDEN  
BIBLIOGRAPHIE — LES CONGRÈS — SOCIÉTÉ SUISSE DES INGÉNIEURS ET DES ARCHITECTES  
DOCUMENTATION GÉNÉRALE — NOUVEAUTÉS, INFORMATIONS DIVERSES



89<sup>e</sup> année N° **12** Pages 241-252



Convertisseur Landis & Gyr de puissance pour réseaux triphasés trois fils. Système palpeur inductif et amplificateurs transistorisés.



Voir page 252 du présent numéro

Vue partielle de la station de Grynau des Forces Motrices du Nord-Est de la Suisse. Les convertisseurs sont placés dans des cabines à proximité immédiate des transformateurs de mesure.