

**Zeitschrift:** Bulletin technique de la Suisse romande  
**Band:** 89 (1963)  
**Heft:** 17

## Werbung

### Nutzungsbedingungen

Die ETH-Bibliothek ist die Anbieterin der digitalisierten Zeitschriften. Sie besitzt keine Urheberrechte an den Zeitschriften und ist nicht verantwortlich für deren Inhalte. Die Rechte liegen in der Regel bei den Herausgebern beziehungsweise den externen Rechteinhabern. [Siehe Rechtliche Hinweise.](#)

### Conditions d'utilisation

L'ETH Library est le fournisseur des revues numérisées. Elle ne détient aucun droit d'auteur sur les revues et n'est pas responsable de leur contenu. En règle générale, les droits sont détenus par les éditeurs ou les détenteurs de droits externes. [Voir Informations légales.](#)

### Terms of use

The ETH Library is the provider of the digitised journals. It does not own any copyrights to the journals and is not responsible for their content. The rights usually lie with the publishers or the external rights holders. [See Legal notice.](#)

**Download PDF:** 30.03.2025

**ETH-Bibliothek Zürich, E-Periodica, <https://www.e-periodica.ch>**

# DOCUMENTATION GÉNÉRALE

## Matériaux, Energie

**BT 3687** 620.171.5  
*Etude expérimentale de la déformation d'une sphère de plexiglas comprimée entre deux plans parallèles rigides en dehors du domaine élastique.* P. DANTU.  
Ann. Ponts et Chaussées, 132 (1962) 5, sept.-oct., p. 555-578, 11 fig.

Méthode du « moiré » appliquée à un problème de plasticité à trois dimensions : déformation d'une sphère de plexiglas de 45 mm de diamètre pressée par deux plans parallèles rigides. Description de la méthode dans son application aux problèmes tridimensionnels, détails expérimentaux et résultats. Dans le problème de révolution étudié, la méthode permet de déterminer en un point quelconque, à l'intérieur ou sur le contour, la grandeur et la direction des trois contraintes principales.

Indications sur les possibilités futures de la méthode du « moiré » dans les problèmes d'élasticité et de plasticité à trois dimensions.

## Mécanique appliquée

**BT 3688** 621.791.9 : 534.321.9  
*Soudage par ultrasons.* G. FISCHER.  
Techn. moderne, 54 (1962) 8, août, p. 373-380, 27 fig.

Description de ce nouveau moyen d'assemblage d'éléments métalliques, ne nécessitant ni métal d'apport, ni flux décapant, ni gaz protecteur. Sous l'effet de vibrations ultrasonores, la soudure, ou mieux la jonction, résulte d'une interpénétration réticulaire des matériaux assemblés, sans zone de fusion et sans modification des structures cristallines, notamment sans formation de composés intermétalliques.

Après avoir montré l'intérêt pratique du soudage par ultrasons, l'auteur examine quelques points particuliers : paramètres de soudage, production et propriétés des ultrasons, magnétostriction, théorie du soudage par ultrasons.

**BT 3689** 621.83  
*Transformation mécanique des vitesses.* DIVERS AUTEURS.  
Bull. Soc. franç. Mécaniciens, 41 (1961) 35, p. 9-105, fig.

Série de conférences d'étude et d'information ayant porté sur les sujets suivants :

- Un cas particulier d'engrenages, celui du train moteur en horlogerie.
- L'entraînement des accessoires sur l'avion Mirage III.
- Quelques problèmes particuliers de transmission par vis sans fin.
- Les engrenages de turbines marines.
- La fabrication des engrenages de turbines.
- Architecture des boîtes de vitesse de machines-outils.
- Méthodes de recherche et d'essai appliquées aux engrenages coniques.
- La transmission à joints de cardan.

## Electrotechnique

**BT 3690** 621.396.965  
*Monopuls-Radar.* H. KLAUSER, F. FARNER, H. WERNLI.  
Bull. Ass. suisse Electriciens, 53 (1962) 23, 17 nov., p. 1121-1132, 27 fig.

Après un historique de la technique des mono-impulsions, les auteurs décrivent le principe du fonctionnement du radar à mono-impulsions à comparaison d'amplitudes et comparaison de phases. Ils traitent des problèmes que pose la réalisation de la technique des antennes à mono-impulsions et discutent de l'influence de la caractéristique de ces antennes sur la fonction d'erreur angulaire. Ils examinent les problèmes de la réception des mono-impulsions et établissent un critère entre les propriétés réceptrices du système à comparaison d'amplitudes et de celui à comparaison de phases, de même que l'influence d'erreurs sur la précision de mesure.

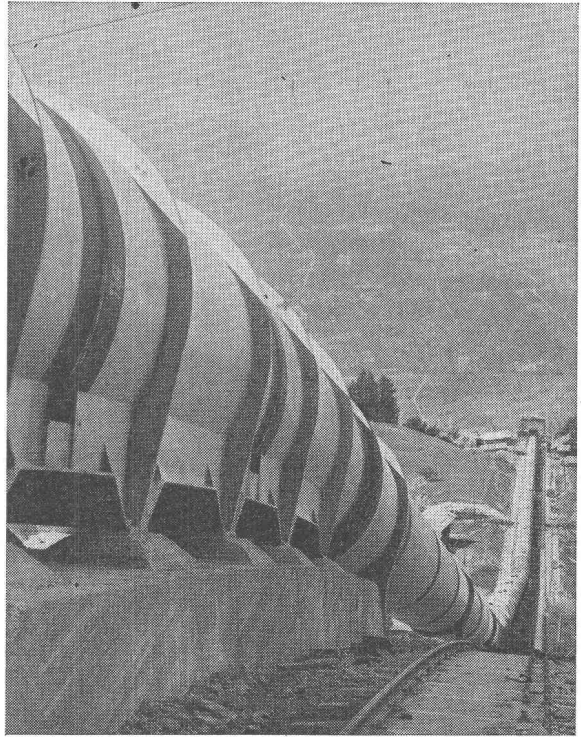
## Génie

**BT 3691** 625.712.65 (44)  
*Un chantier de revêtement bétonné à air occlus : l'aérodrome de Nîmes-Garons.* PH. DEMONSABLON et J. BAUDOIN.  
Rev. gén. Routes Aérodromes, 32 (1962) 367, août, p. 29-57, fig.

Description de la conception et de la réalisation de cet ouvrage, des essais systématiques auxquels il a été procédé et du mode d'exploitation des résultats. Etude statistique originale des fiches d'observations journalières de chantier, tout particulièrement remarquable par l'application du calcul des probabilités qu'elle comporte.

Cet article comprend trois parties : 1. *Etude générale des bétons* : constituants, composition granululaire, fabrication et mise en œuvre, contrôles d'exécution du revêtement, méthode d'interprétation des résultats. — 2. *Dépouillement des résultats obtenus sur la voie de circulation parallèle* : distributions étudiées, résistance à la flexion, repères de maniabilité, critères de surfaçage. — 3. *Dépouillement des résultats obtenus sur l'aire de stationnement* : caractéristiques des distributions, influence de l'agent entraîneur, interprétation des résultats.

# GIOVANOLA



Conduite forcée en plein air de Nendaz de la Grande Dixence S. A., en montage. — Diamètre 3150 mm. Pression maximum d'essai en atelier 84 atm.

**GIOVANOLA FRÈRES S. A., MONTHEY**

Papier calque, héliographique,  
millimétré et logarithmique

**ED. AERNI-LEUCH BERNE**

## BREVETS D'INVENTION

MARQUES DE FABRIQUE — DESSINS — MODÈLES  
CONSULTATIONS — EXPERTISES

**CATTANEO, ARDIN & Cie** INGÉNIEURS-CONSEILS

Successes de ANDRÉ SCHOTT  
22, rue du Mont-Blanc (entrée 1, rue Chaponnière) GENÈVE Tél. 31 43 70

BT 3692

627.844 (44)

*Evolution de la technique en matière de conduites forcées, en France, au cours des dix dernières années.*

DIVERS AUTEURS.  
Soudages et Techn." connexes, 16 (1962) 11-12, nov.-déc., p. 449-465, 25 fig.

Après un historique des conduites forcées et du soudage, l'article traite de la conception des ouvrages, du choix des aciers et de leur mise en œuvre. Les améliorations apportées ces dix dernières années résultent :

- du perfectionnement de la technologie du soudage ;
- de l'utilisation d'aciers soudables à haute limite d'élasticité ;
- d'une meilleure connaissance du comportement sous sollicitations des structures complexes, notamment des bifurcations, répartiteurs et tuyaux expansés autofrettés ;
- de la participation du rocher, pour les conduites souterraines ;
- de l'utilisation généralisée des méthodes de contrôle non destructif par gammagraphie, puis par ultrasons.

### Chimie industrielle

BT 3693

664

*Les grandes techniques de l'industrie alimentaire.*

M. LONCIN.  
Rev. Soc. royale belge Ing." Industriels (1963) 3, mars, p. 95-108, 13 fig.

Après quelques considérations d'ordre économique, l'auteur traite des opérations unitaires visant, d'une part, à créer de nouveaux produits et, d'autre part, à stabiliser des produits naturels ou élaborés. Il examine les caractères propres à l'industrie alimentaire : matières premières, caractères organoleptiques, aspects diététiques. Il donne divers exemples de techniques modernes : importance des relations temps-températures, augmentation des surfaces de transfert, amélioration des coefficients de transfert, augmentation des facteurs de potentialité. Il termine par quelques perspectives d'avenir.

### Construction, Architecture

BT 3694

699.844 : 727

*L'isolation phonique et l'acoustique des locaux scolaires.*

R. JOSSE.  
Cahiers Centre sci. techn. Bât., 57 (1962) 458, août, p. 1-28, 6 fig.

Une enquête et des mesures acoustiques effectuées dans divers établissements scolaires ont permis d'établir des recommandations concernant la construction des locaux pour que les cours puissent se dérouler dans des conditions acoustiquement favorables.

Ces recommandations concernent la protection contre les bruits extérieurs (choix du site, du plan et du parti constructif) et contre des bruits provenant de locaux voisins (classes ordinaires, locaux bruyants, logements) ainsi que des circulations et des équipements.

Le problème de l'acoustique interne des salles de classe est également abordé.

BT 3695

727.94 (44)

*La maison de la radio de Paris.*  
L. CONTURIE.  
Ann." Inst. techn. Bât. Trav." publ., 15 (1962) 177, sept., p. 713-727, 14 fig.

Série : Techn. gén. Construction, N° 34.

Le rôle que doit jouer cette maison, les données organiques correspondantes et les dispositions d'ensemble de l'édifice, d'une part ; le caractère particulier de certaines données, l'importance de la construction, d'autre part, ont conduit à des solutions originales, en ce qui concerne :

- la réalisation de très grands isolements contre les bruits ;
- la conception de certaines grandes salles publiques ;
- la mise en place d'un revêtement général exceptionnel en aluminium préoxydé ;
- l'établissement d'une installation de chauffage et de conditionnement d'air à base uniquement thermodynamique.

Constitution des équipements de prise de son, d'enregistrement, de commutation et de transmission.

### Divers

BT 3696

658.562

*Plans d'inspection pour le contrôle de productions continues.*

J. TORRENS-IBERN.  
Riv. Ingegneria (1963) 4, avril, p. 431-451, 7 fig.

Après avoir rappelé l'efficacité du contrôle et les divers procédés de représentation utilisés dans ce but, l'auteur traite de l'inspection dans la production en grandes séries d'éléments différenciés, mécaniques ou autres (contrôle qualitatif) : théorie de la méthode, choix des valeurs caractéristiques du plan, extensions et généralisations. Il étudie ensuite l'inspection dans la production continue non différenciée (contrôle par mesures) : graphiques des moyennes géométriques mobiles, graphiques cumulatifs des valeurs observées. Dans chaque cas, il donne des exemples numériques.

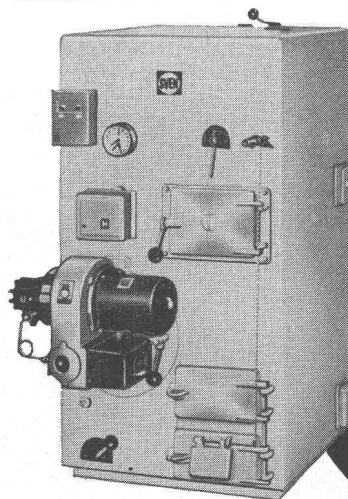


**... ET MON CHAUFFAGE aussi. Je l'apprécie hautement et le spécialiste l'appréciera à son tour pour les qualités suivantes: maniement des plus simples — revêtement modelé en acier de Suède — tous les réglages de front — conçu dès l'abord pour consommation de mazout — haut rendement au point de vue chauffage et chauffe-eau — encombrement réduit — garantie 5 ans. Rien d'étonnant puisque SVEN a fait ses premières expériences en Suède où les hivers sont excessivement rigoureux.**

**SVEN**

se prête au mazout au charbon  
au bois aux déchets

**4** suédois 100%



**SVEN**

**pour la chaudière  
et le brûleur**

Représentation générale et service

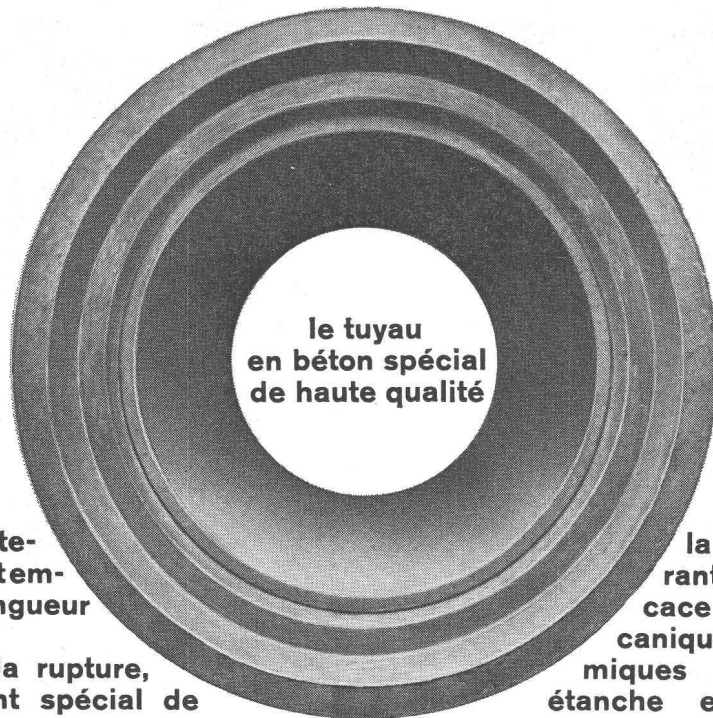
**Paul Kolb SA, Berne**

anc. Kolb & Grimm

Effingerstrasse 59

téléphone: 031 21112





le tuyau  
en béton spécial  
de haute qualité

non armé, avec emboîtement cloche spécial et emboîtement normal. Longueur 200 cm.  
Haute résistance à la rupture, longévité; revêtement spécial de

la paroi intérieure garantissant protection efficace contre usures mécaniques et matières chimiques mordantes; surface étanche et débit maximum.

# Tuyaux en béton Phlomag Bangerter Lyss

A. Bangerter & Cie S.A., Lyss/BE  
Fabrique de produits en ciment  
Tél. (032) 84 31 31

## IMPRIMERIE LA CONCORDE

●  
TYPO \* OFFSET  
RELIURES A ANNEAUX  
WIRO - MULTO - FLEXO

Terreaux 29-31 LAUSANNE Tél. 23 92 95

Pas de rouille avec

# ALUCROM

Aujourd'hui le produit  
par excellence pour l'application  
des couches de fond antirouille

## *bacher*

Bacher S.A. Reinach, Tél. 061/ 82 50 51

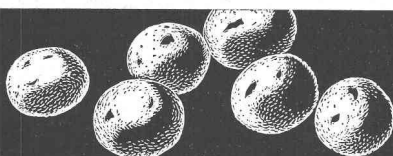
## FONDERIE

PAUL PERRET & C<sup>IE</sup> S.A.  
Sébeillon 4 — Tél. (021) 24 48 48



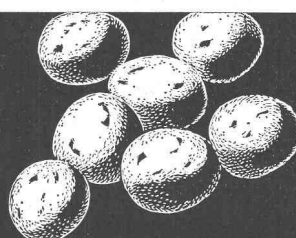
Toutes pièces pour le bâtiment et le  
génie civil en FONTE GRISE, BRONZE,  
LAITON, PERALUMAN, etc. - Sablage

## LAUSANNE



Agrégat pour béton léger

# Léca



Prix  
Fr. 34.-/m<sup>3</sup>  
départ usine d'Olten

SA HUNZIKER S<sup>ARL</sup>

# DOCUMENTATION DU BATIMENT

CENTRE NATIONAL SUISSE / BIBLIOTHÈQUE DE L'ÉCOLE POLYTECHNIQUE FÉDÉRALE, ZURICH

727.1 (494.242.1)

**Hohl et Bachmann**, arch. : Projet pour une école à la rue de l'Allée à Bienne-Madretsch. (*Projekt einer neuen Schulanlage an der Alleestrassen in Biel-Madretsch.*) Avec fig., Schweizer Baubl., 73 (1962) 30, p. 1-5.

Ecole pour 15 classes, avec les locaux annexes nécessaires, un aula de 240 places et 2 salles de gymnastique. Bâtiment de 3 étages et deux étages en sous-sol. Construction sur pilotis à cause du mauvais terrain. Fondations en béton. Façades en béton armé apparent. Toits plats. Coût de construction Fr. 4 760 000.— (~Fr. 120.—/m<sup>3</sup>).

Suisse, EPF, Zurich, 1963, N° 74.

711.437 (436)

Les **constructions** anonymes dans le Nordburgenland (Autriche). Avec fig., Style, (1962) 1, p. 68-75.

Remarquable ordonnance qui relève du meilleur urbanisme et fonctionnalisme indiscutable ; rues alignées perpendiculairement et de part et d'autre d'une rue centrale ; emploi rationnel des éléments de construction et des matériaux de la région : chaume et chaux ; les maisons ont l'aspect de cubes blancs à peine relevés d'un ou deux détails plus ou moins ornementaux.

Suisse, EPF, Zurich, 1963, N° 75.

725.944 (494.45)

La **tour** de Lausanne et l'aménagement du quartier de la Pontaise. Avec fig., Style, (1962) 1, p. 60-63.

Projet d'aménagement du quartier de la Pontaise, comportant en son centre une tour de 325 mètres de haut ; projet Tschumi : tour en forme de vis se rétrécissant en sa partie médiane pour s'élargir progressivement jusqu'au faite du belvédère ; hauteur du fût 225 m, flèche de 100 m, fût en béton, partie supérieure entièrement en aluminium et en verre ; aménagement du quartier de la Pontaise.

Suisse, EPF, Zurich, 1963, N° 76.

728.5 (489)

**Jacobsen, Arne**, arch. : Hôtel Royal à Copenhague. Avec fig., Die Wirtschaft, Modernes Bauen, 6 (1962) 4, p. 1-10.

Maison-tour de 22 étages, reliée à un corps de bâtiment bas de deux étages, rez-de-chaussée et 1<sup>er</sup> étage contenant l'aérostation terminus, le bureau de voyages, le hall de l'hôtel, les restaurants ; application de plaques de verre gris-vert sur les allèges des fenêtres et de nervures de croisillons sveltes en aluminium, aspect de légèreté visuelle ; bâtiment inférieur revêtu de plaques émaillées foncées d'un ton gris-vert, construction basée sur le principe du Curtain-wall avec deux parois intérieures, massives et portantes, à bandes transversales.

Suisse, EPF, Zurich, 1963, N° 77.

728.82.025.4

**Peillex, Georges** : Une restauration exemplaire à Gênes : Le Palais Rouge de la Duchesse de Galliera. Avec fig., Style, (1962) 1, p. 48-55.

Palais Brignole-Sale, bel exemplaire d'architecture patricienne génoise du XVII<sup>e</sup> siècle ; remarquable collection de tableaux, donnée à la ville de Gênes ; édifice clair et luxueux et musée exemplaire ; objectif : rendre à l'édifice son aspect et les dispositions qu'il présentait en 1677.

Suisse, EPF, Zurich, 1963, N° 78.

725.215 (494.34)

**Kollbrunner, C. F.** : Deuxième provisoire pour le Globus à Zurich. Avec fig., Stahlbau-Bericht, 17 (1962) 3, p. 1-13.

Grand magasin réinstallé sur une île de la Limmat. 4000 m<sup>2</sup> de surface de vente ; deux ascenseurs, un tapis roulant et 3 escaliers. Les deux étages en sous-sol, sous le niveau de l'eau, seront transformés plus tard en garage. Le bâtiment à deux étages dans la section de vente, trois dans celle des bureaux. On a choisi une construction à squelette d'acier avec revêtement de plaques de Durisol. La construction est aussi simple que possible afin de pouvoir réemployer l'acier lors d'un nouveau changement.

Suisse, EPF, Zurich, 1963, N° 79.

628.86 : 551.521.1

**Gini, Aldo** : Les effets de l'ensoleillement en rapport aux installations de conditionnement. 8 diagrs., Installation, 34 (1962) 1, p. 2-9.

Bâtiments modernes à grandes surfaces vitrées sans aucun écran extérieur ; facteurs qui influencent la pénétration de la chaleur solaire ; stores à lamelles ; formules et diagrammes ; chaleur transmise à travers deux vitres, store à lamelles entre les deux vitres, store à lamelles dans le local, près de la vitre intérieure.

Suisse, EPF, Zurich, 1963, N° 80.

725.24 (73)

Les nouvelles **constructions** sous forme de tour donnent une tout autre idée des banques. Une clarté franche remplace la réserve luxueuse. (*Neue Bank-Hochhausbauten lassen eine neue Vorstellung vom Bankwesen entstehen.*) Avec fig., Schweizer Baubl., 73 (1962) 32, p. 3-4.

De plus en plus, le verre remplace le marbre. Exemples du gratte-ciel de 120 m de la Bankers-Trust à New-York, de celui de 64 étages et 270 m de la banque Chase Manhattan. Le bâtiment de la Manufacturers trust Company à New York, à 4 étages, est aussi complètement « transparent ».

Suisse, EPF, Zurich, 1963, N° 81.

728.28

La **construction** coopérative des maisons-tours. (*Die ersten Wohnhochhäuser der Schweiz.*) Avec fig., Das Wohnen, 37 (1962) 4, p. 103-107.

Les premières maisons-tours de la Suisse : Les trois gratte-ciel de la colonie Entenweid à Bâle. La première maison-tour coopérative de Zurich. Le nouveau gratte-ciel de la Société de construction Graphica à Zurich. La colonie Neuhaus à Berne et les maisons-tours de Schlieren. La question du matériau et de la construction.

Suisse, EPF, Zurich, 1963, N° 82.

728.1

**Maisons** familiales. (*Einfamilienhäuser.*) Avec fig., Bauen & Wohnen, 16 (1962) 4, p. 143-180.

Numéro spécial consacré aux maisons familiales petites ou moyennes. Exemples typiques d'exécutions réalisées en béton-armé, acier ou bois, et choisis dans plusieurs pays : Allemagne, Suisse, Etats-Unis, Japon.

Suisse, EPF, Zurich, 1963, N° 83.

725.23 (43-2.33)

**Eiermann, Egon ; Hilgers, Robert ; Kuhlmann, Heinz** : Bâtiment administratif de la « Essener Steinkohlenbergwerke AG » à Essen. (*Neubau der Essener Steinkohlenbergwerke A.G. in Essen.*) Avec fig., Bauen & Wohnen, 16 (1962) 4, p. 181-186.

Bâtiment principal à 8 étages prévu pour l'adjonction d'ailes de 4 ou 6 étages. Des points fixes comprennent les liaisons verticales : escalier, ascenseurs, etc. Construction en béton armé, avec les joints de dilatation nécessités par l'instabilité du terrain. Les façades sont constituées de plaques de céramique noire et de fenêtres en acier.

Suisse, EPF, Zurich, 1963, N° 84.

711.416-121

**Malcolmson, Reginald** : Métro-linéaire ; étude d'une ville en forme de ruban. (*Métro-Linear, eine Studie über eine Bandstadt.*) Avec fig., Bauen & Wohnen, 16 (1962) 4, p. IV 1 — IV 2.

Une grande ligne de trafic constitue l'épine dorsale, le long de laquelle s'ordonnent tous les bâtiments : Construction continue de 400 m de large, sur 6 étages, dont 4 étages de garage et deux étages pour train, métro et trafic à grande distance ; tous les 800 m, magasins sur le toit. De chaque côté, maisons de 45 étages en forme d'étoiles pour les bureaux. Zone verte et zone d'habitation viennent ensuite, tous les quartiers étant reliés par des rampes, passerelles, etc.

Suisse, EPF, Zurich, 1963, N° 85.

# Bangerter Lyss

Par suite de décès, le poste d'un

## REPRÉSENTANT

est à pourvoir dans notre maison.

### Rayons d'activité :

cantons de Vaud, Genève, Valais et partie sud du canton de Neuchâtel.

### Nous souhaitons :

personnalité enthousiaste, esprit d'initiative, caractère intègre, absolument consciencieux, connaissances de la branche désirées, langue maternelle française, très bonnes connaissances d'allemand.

### Nous offrons :

activité intéressante et indépendante, possibilités d'avenir, maison très réputée dans le bâtiment, grosse clientèle assurée. Fixe, commission, indemnités de frais et de voiture, caisse de retraite.

Notre futur collaborateur, dont l'activité principale sera la vente de pierres artificielles et d'éléments préfabriqués, est assuré d'un appui commercial et technique.

Offre manuscrite avec curriculum vitae, références, photo et certificats à la direction de la maison **A. Bangerter & Cie SA, Lyss**, fabrique de produits en ciment.

## A Genève Groupe constructeur

cherche collaboration avec

## ARCHITECTE

expérimenté et dynamique.

Éventuellement locaux à disposition.

Faire offres avec curriculum vitae sous chiffre N° D 250.728 X **Publicitas Genève**. Discretion garantie.

## ÉCOLE POLYTECHNIQUE FÉDÉRALE

A la Section d'architecture est à repourvoir, pour le 1er octobre 1963, éventuellement pour le 1er avril 1964,

### une chaire de professeur extraordinaire de projets d'architecture

ainsi que

### une chaire de professeur extraordinaire de construction

pour l'enseignement de première année (cours élémentaire).

Les personnes intéressées sont invitées à adresser leurs offres de services avec curriculum vitae, photo et publications éventuelles jusqu'au 10 septembre 1963 au Président du Conseil de l'École polytechnique fédérale, Zürich 6, qui fournit sur demande des renseignements complémentaires.

Cherchons pour notre bureau de Sion

## INGÉNIEUR

bon staticien, ayant expérience du béton armé et précontraint, capable de travailler d'une manière indépendante.

Offres à : Sarrasin Ingénieurs, 10, rue de la Gare, Lausanne.

## Commune de Nyon

La Municipalité de Nyon met au concours un poste de

## DESSINATEUR

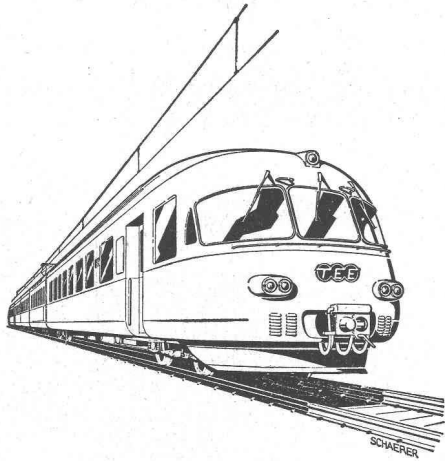
architecte ou géomètre

pour son Service des travaux.

Les offres manuscrites, accompagnées d'un curriculum vitae, d'un certificat médical, d'un acte de mœurs, d'un extrait du casier judiciaire et du livret de service, doivent être adressées au **Service des travaux de la Commune de Nyon, place du Château 3**.

Limite d'âge : 30 ans.

Service des travaux.



En vue de compléter notre état-major de collaborateurs pour traiter des problèmes techniques relatifs à l'achat, à l'entretien et au service des véhicules ferroviaires, nous cherchons quelques

**L  
L  
U**

## ingénieurs-électriciens ou mécaniciens

ayant fait des études universitaires complètes.

De jeunes ingénieurs ayant du plaisir à une entreprise dynamique trouvent une activité intéressante et extrêmement variée dans ambiance agréable. Bonnes possibilités d'avancement. Entrée en service, date à convenir. S'adresser par lettre autographe.

**CHEMINS DE FER FÉDÉRAUX SUISSES**  
Division de la traction et des ateliers, Berne

### L'Office national des irrigations du Maroc

Cherche

## Projeteurs qualifiés et expérimentés

pour seconder équipe internationale d'experts chargés de la rédaction d'un important projet hydro-agricole comportant barrages, canaux, etc.

Envoyer références **O.N.I. — B.P. 432 — RABAT — Maroc.**

Bureau d'études de Genève cherche

## INGÉNIEUR PROJETEUR B. A.

ayant plusieurs années de pratique.

Semaine de 5 jours. Fonds de prévoyance. Ambiance agréable. Faire offres avec curriculum vitae et prétentions à :  
**O.T.H. SA, 7 avenue Krieg, Genève.**

### Commune de Nyon

La Municipalité de Nyon met au concours un poste de

## DESSINATEUR

(géomètre, architecte ou génie civil)

pour son Service des travaux.

Faire offres manuscrites avec curriculum vitae, certificat médical, acte de mœurs, extrait du casier judiciaire et livret de service au :

**Service des travaux de la Commune de Nyon, place du Château 3. Limite d'âge : 30 ans.**

La Municipalité

Bureau d'ingénieur cherche :

## Ingénieur civil

dipl. EPF ou EPUL, pour études béton armé et béton précontraint.

## Dessinateur en béton armé

Semaine de 5 jours — 3 semaines vacances.

Offres au **Bureau J. BAUTY, ingénieur-conseil, 1, rue Hugo-de-Senger, GENÈVE, Tél. (022) 24 03 28.**



**Commune d'Ollon**

## **Technicien communal**

Par suite de démission honorable du titulaire, la Municipalité d'Ollon met au concours le poste de **technicien communal**.

Les postulants doivent être porteurs d'un diplôme de technicien-géomètre ou en génie civil ou d'une formation jugée équivalente.

Champ d'activité étendu et varié (plaine et station Villars-Chesières).

Age : de 25 à 40 ans de préférence.

Date d'entrée en fonctions : 1<sup>er</sup> novembre 1963 ou à convenir.

Avantages et obligations selon cahier des charges et statuts du personnel communal.

Faire offres manuscrites avec prétentions, curriculum vitae, références, à la Municipalité d'Ollon, pour le **31 août 1963**.

Ollon, le 9 août 1963.

Municipalité d'Ollon.

Nous cherchons pour notre bureau de construction de machines

## **un technicien diplômé**

dans ce secteur, capable d'assumer les travaux de construction des commandes en cours ainsi que le développement ultérieur de nos machines pour l'impression de matériel d'emballage.

Nous demandons de l'expérience en matière de construction et offrons par contre une place d'avenir dans une nouvelle entreprise avec possibilité d'avancement.

Prière d'adresser votre offre avec photo, curriculum vitae et prétentions de salaire à la **Fabrique de machines Polytype SA, Route de la Glâne 26, Fribourg**.

**LANDIS & GYR**

## **Si vous êtes**

ingénieur électricien (éventuellement technicien) désireux de prendre la responsabilité de l'étude complète d'installations jusqu'à leur réalisation, de langue maternelle française ou si vous avez des connaissances parfaites de cette langue, prêt à collaborer avec un bureau d'ingénieurs parlant surtout l'allemand

## **Si vous avez**

de l'intérêt aux problèmes de télécommunications, télémessure et télécommande, l'expérience de la vente ou le désir de l'acquiescer, 25 à 35 ans

nous vous offrons un poste d'

## **INGÉNIEUR DE VENTE**

dans un groupe s'occupant principalement d'exportation.

Veillez adresser votre offre avec curriculum vitae, références, prétentions de salaire et photographie au

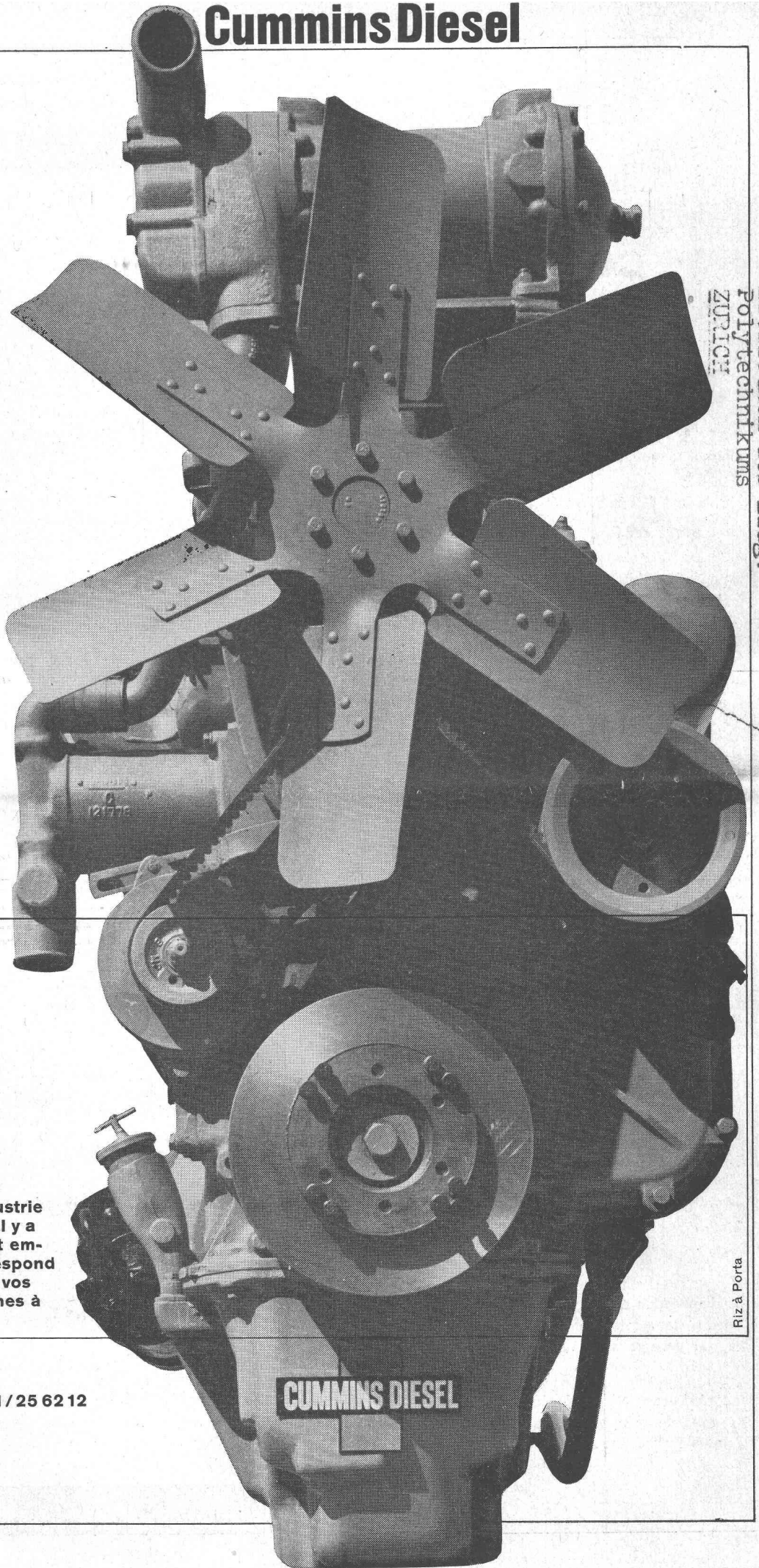
**Service du personnel de Landis & Gyr AG, Zoug.**



# Cummins Diesel

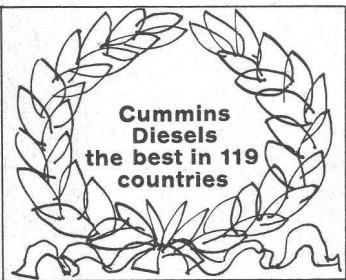
J. A.  
LAUSANNE

Bibliothek des E.T.H.  
Polytechnikums  
ZÜRICH



## Cummins Diesel

le moteur puissant ... le Diesel indestructible ... le moteur où les révisions normales sont très éloignées ... le Cummins économique ... le moteur qui peut être livré dans un bref délai ... et qui est estimé dans 119 différents pays ... le Cummins Diesel à grande longévité!



Sur la route, sur l'eau, dans l'industrie et sur les chantiers — partout, où il y a un besoin de 60 à 700 CV on peut employer le Cummins Diesel qui correspond à vos exigences. Soumettez nous vos problèmes de moteur, nous sommes à votre entière disposition.

### Robert Aebi<sup>SA</sup>

Case postale Lausanne 2 Tél. 021/25 62 12  
Lausanne-Renens, près Francillon

CUMMINS DIESEL

Riz à Porta