

**Zeitschrift:** Bulletin technique de la Suisse romande  
**Band:** 89 (1963)  
**Heft:** 19

## Werbung

### Nutzungsbedingungen

Die ETH-Bibliothek ist die Anbieterin der digitalisierten Zeitschriften. Sie besitzt keine Urheberrechte an den Zeitschriften und ist nicht verantwortlich für deren Inhalte. Die Rechte liegen in der Regel bei den Herausgebern beziehungsweise den externen Rechteinhabern. [Siehe Rechtliche Hinweise.](#)

### Conditions d'utilisation

L'ETH Library est le fournisseur des revues numérisées. Elle ne détient aucun droit d'auteur sur les revues et n'est pas responsable de leur contenu. En règle générale, les droits sont détenus par les éditeurs ou les détenteurs de droits externes. [Voir Informations légales.](#)

### Terms of use

The ETH Library is the provider of the digitised journals. It does not own any copyrights to the journals and is not responsible for their content. The rights usually lie with the publishers or the external rights holders. [See Legal notice.](#)

**Download PDF:** 15.03.2025

**ETH-Bibliothek Zürich, E-Periodica, <https://www.e-periodica.ch>**



# Tuyaux en ciment

**GÉTAZ  
ROMANG  
ÉCOFFEY SA**

tuyaux spéciaux  
fosses de décantation  
séparateurs d'huile et benzine  
canivaux  
gargouilles  
regards en béton armé





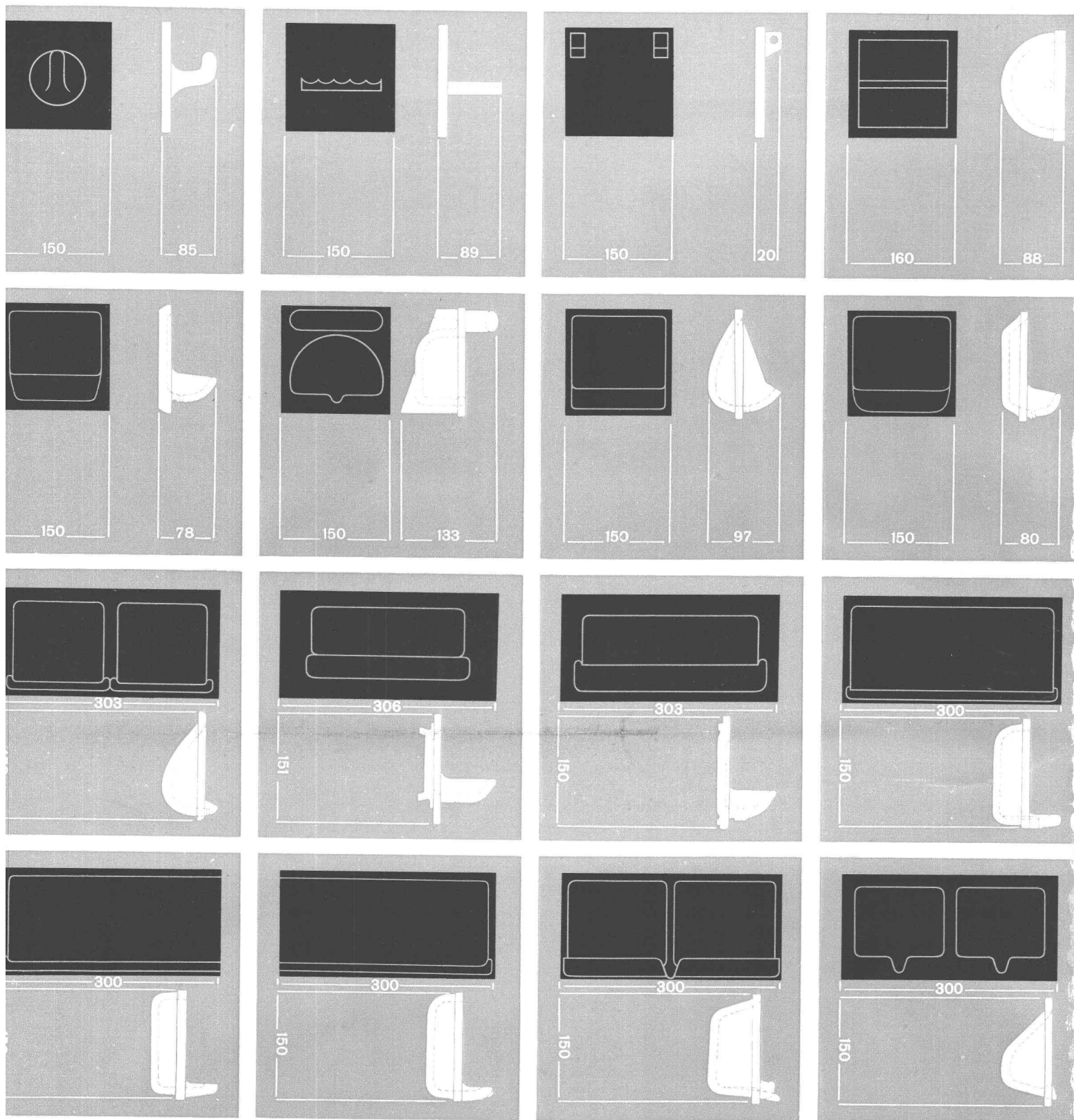
C. Schönhaus R. Grebll

Même si le sol est mouillé...

L'étanchéité et la densité des carreaux les prédestinent particulièrement aux revêtements de salles de bain. Un carrelage posé par un spécialiste ne craint pas le contact permanent avec l'eau. Ni le récurage quotidien, ni les chaussures de ville, ni même les fameux talons-aiguilles ne peuvent l'endommager. Pour cette salle de bain, on a volontairement re-

noncé aux éléments de couleurs variées. Même dans ses teintes les plus discrètes, le matériel céramique met en valeur la beauté des carreaux de revêtement et de dallage, connue depuis des siècles.

**Carreaux de faïence et de grès cérame**



Quelques exemples de pièces accessoires

Les porte-savons, cendriers, porte-papier, pâtes et crochets pour les linges existent dans des formes très différentes. Ces éléments fabriqués en céramique permettent à l'architecte d'intégrer à son ouvrage ces pièces qui sont accessoires et qui, autrement, rompent très souvent l'esthétique. Les renseignements,

conseils et détails techniques peuvent être obtenus auprès des Maisons de carrelage spécialisées.

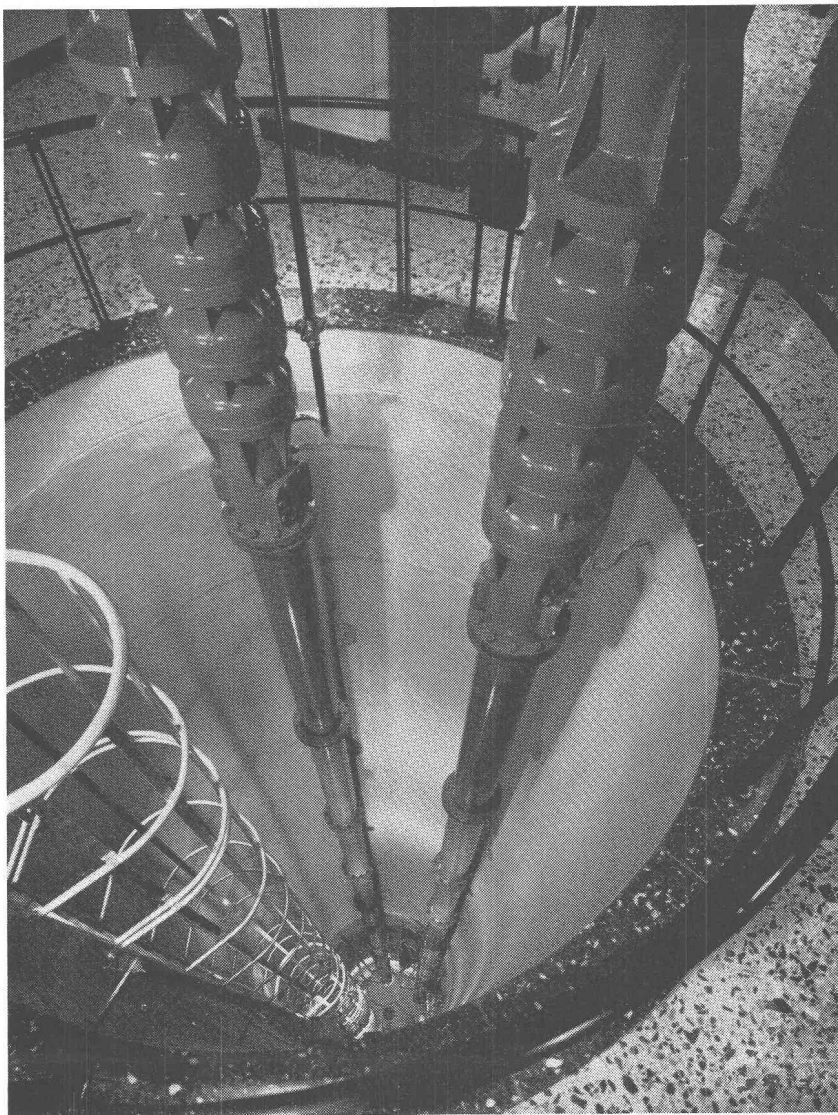


# SULZER

## **pour services d'approvisionnement en eau**

Notre programme de fabrication pour services de distribution d'eau potable comprend l'étude et l'exécution de

- stations de pompage complètes pour eaux souterraines, seules ou en combinaison avec un dispositif pour le traitement de l'eau, comme par exemple enrichissement en oxygène ou, stérilisation
- stations de surpression complètes pour distribution d'eau potable
- installations de traitement complètes pour eau potable et eau industrielle  
comprenant installations de filtres rapides en construction ouverte ou fermée, y compris dispositifs pour le traitement préalable et complémentaire de l'eau



# SULZER

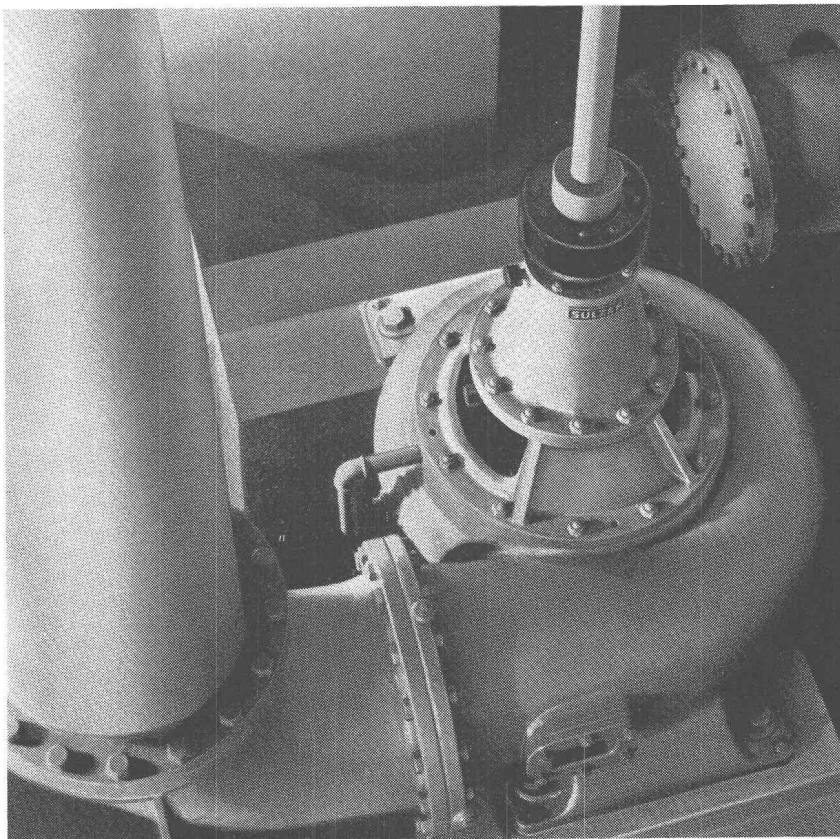
## **pour refoulement d'eaux usées**

Dans le secteur des eaux usées, nous assurons l'étude et l'exécution de

- stations de pompage complètes pour eaux usées
- ainsi que la livraison de dispositifs de refoulement pour installations d'épuration, tels que
- pompes à eaux usées
  - pompes à boues
  - désintégrateurs
- de même que
- compresseurs d'aération
  - chauffages de digesteurs

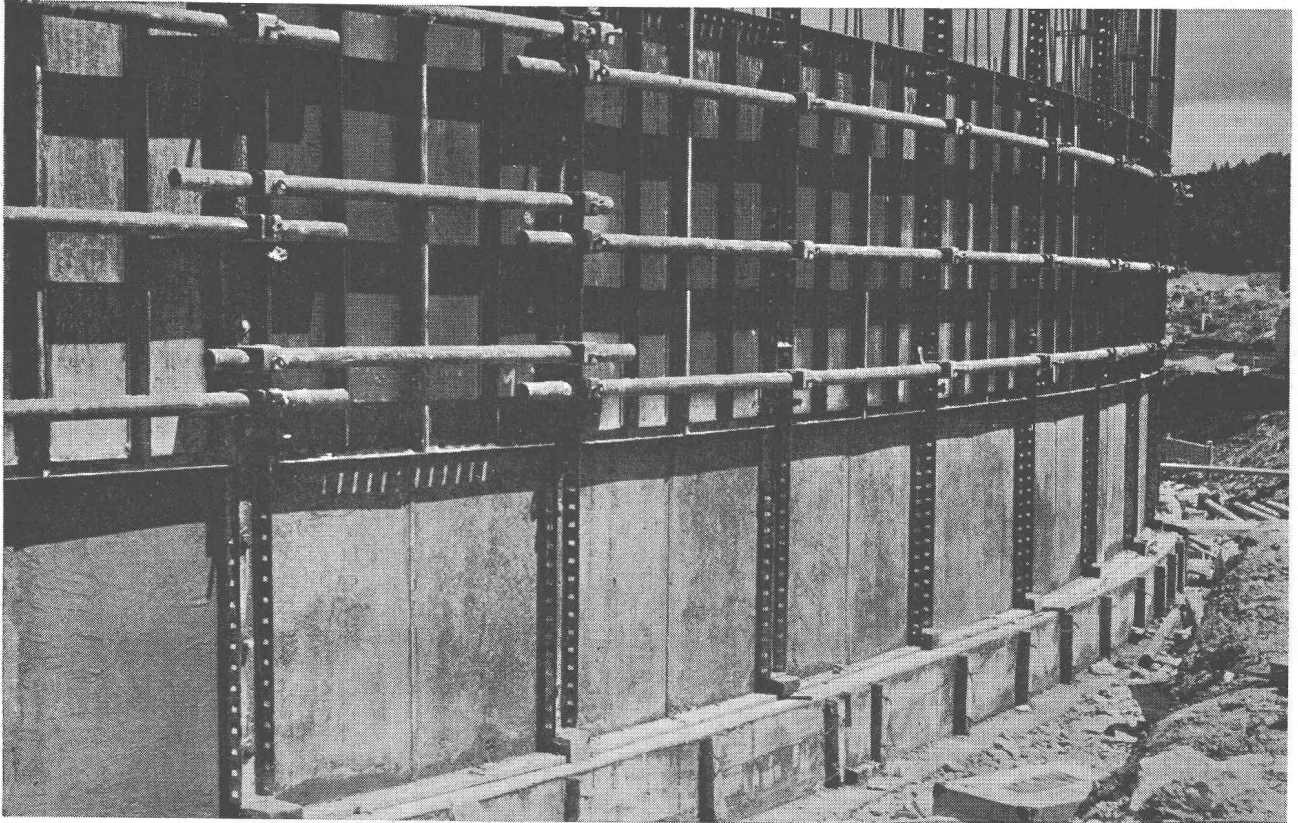
Sulzer Frères  
Société Anonyme  
Winterthur, Suisse

936 f

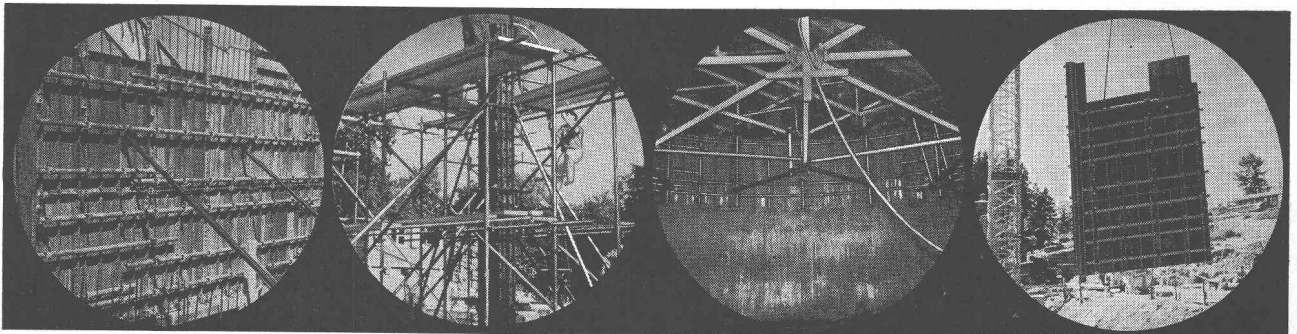


# ACROW- Wallform réduit vos frais de coffrage

Le coffrage plein, grimpant et glissant idéal. Faculté d'adaptation pour tous les travaux en béton, toutes formes et hauteurs de bétonnage. Robuste, résistance maximum. Sûr, précis et rapide. Amortissement rapide.



Coffrage grimpant



Coffrage de murs

Coffrage pour piliers

Coffrage glissant  
de paroi circulaire

Déplacement rationnel  
des panneaux par grue

## Connaissez-vous les produits ACROW?

1. Constructions tubulaires pour tous usages
2. Echafaudages à cadres H
3. Constructions de hangars et dépôts, toitures provisoires à grandes portées libres
4. Poutrelles télescopiques pour coffrage de dalles
5. Etais et étrépillons
6. Cadres pour coffrages de piliers
7. Cadres et pinces pour coffrages de sommiers
8. Machines automatiques pour nettoyer et peindre les tubes acier
9. Coffrages métalliques ACROW-Wallform
10. Coffrage glissant système ACROW-Concretor
11. Rails de coffrage pour routes en béton

ACROW  
Construvit SA  
Lyss BE  
032 / 854 05 - 06

Installations et machines pour la construction rationnelle

Demandez sans engagement une offre détaillée ou la visite d'un de nos spécialistes

**ACROW**  
CONSTRUVIT S.A.

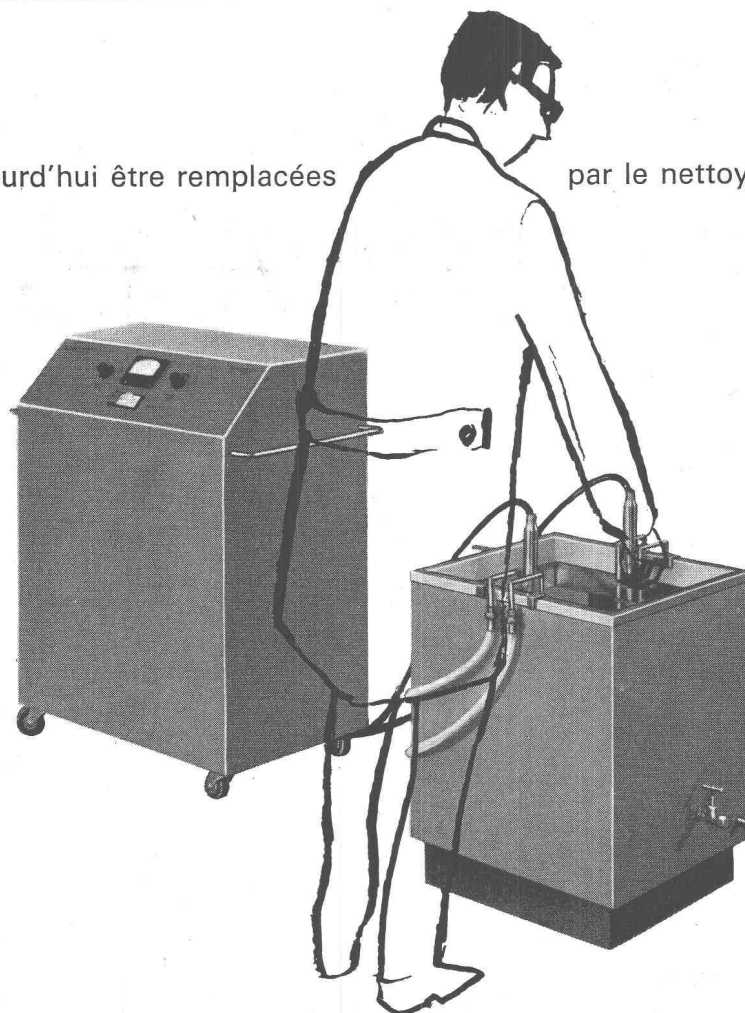




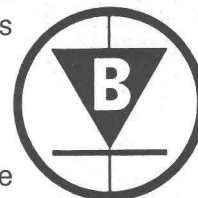
## Les anciennes méthodes de nettoyage

... peuvent aujourd'hui être remplacées

par le nettoyage par ultra-sons.



Les appareillages de nettoyage par ultra-sons contribuent à la rationalisation de l'entreprise et, en même temps, à l'amélioration de la qualité. Avec les ultra-sons, vous pouvez nettoyer des pièces métalliques ou non métalliques, des produits terminés et en cours de fabrication, des pièces de précision. Pour de plus amples renseignements ainsi que de la documentation, adressez-vous à **Walter Bertschinger SA, Lucerne**, Lindenstrasse 15, téléphone (041) 417575, fabrication d'appareils de nettoyage par ultra-sons complets, conseils techniques, service de réparations.

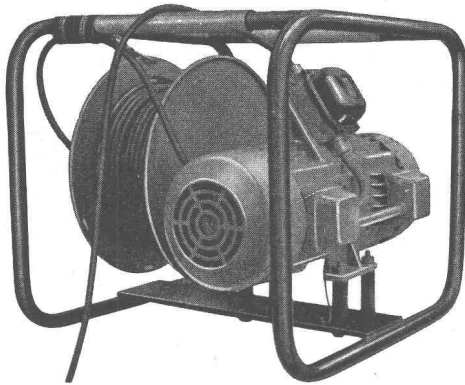


# Vibrateurs à haute fréquence

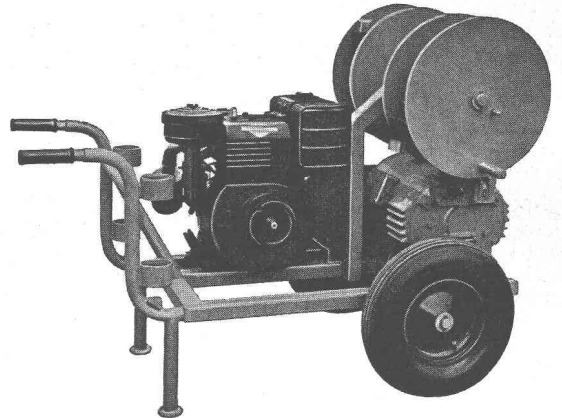


3 types :

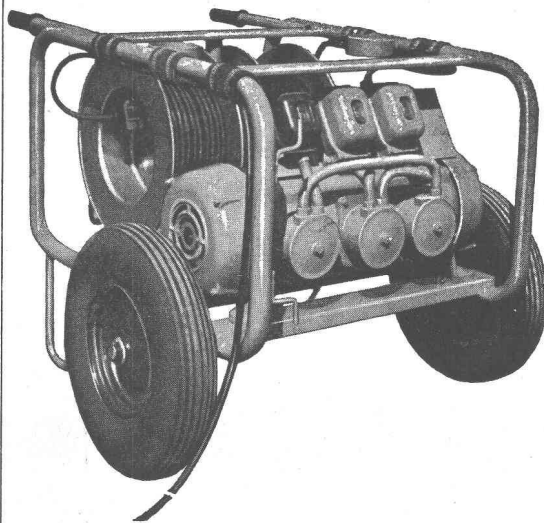
Portatif à une aiguille, sur roues à deux aiguilles, sur roues à deux aiguilles avec moteur à essence. — Aiguille de conception nouvelle, avec longueur réduite et puissance fortement augmentée. Housse d'une seule pièce.



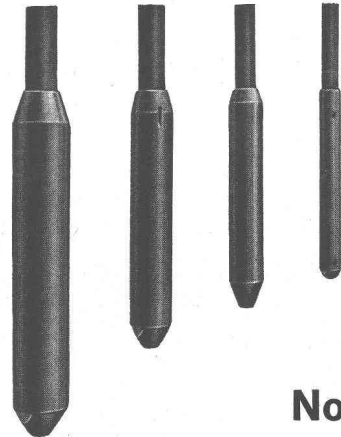
Type FW 1, 1,8 kVA, portatif



Type B-G 2, 2,5 kVA, avec moteur à essence



Type FW 2, 2,8 kVA, sur roues



**Nouveau**

Aiguille avec moteur incorporé 12 000 tours/minute. Diamètre extérieur 35 mm, longueur env. 300 mm.

Autres modèles :

Diamètre en mm	50	65	85
Tours/minute	12 000	12 000	12 000
Longueur environ	340	380	500

Grâce à de nouvelles méthodes de fabrication, puissance et longévité des aiguilles fortement augmentées malgré la longueur réduite.

**Machines d'entreprise**

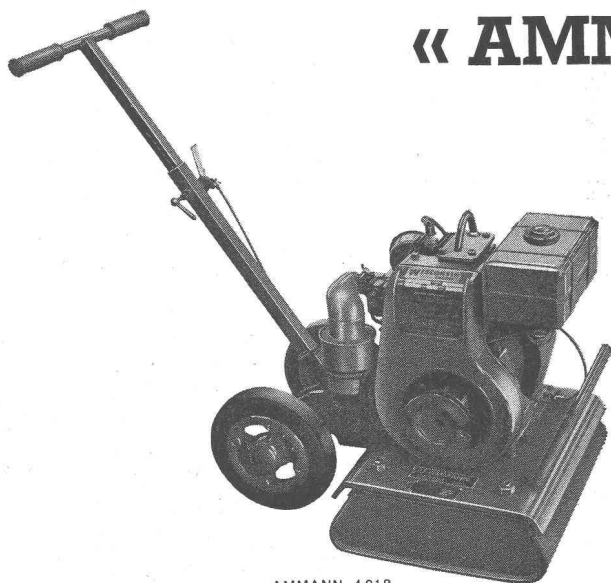
**Ing. Walter Hächler S.A. Wettingen (AG)**

Tél. (056) 60 400



# Vibro-dameuse mécanique

## « AMMANN » type APR 2



AMMANN 4818

Petit modèle actionné par moteur

à essence « Wisconsin » 5,6 CV pour la compaction intensive du sol dans tous travaux de génie civil.

Dimensions de la semelle vibrante

45 x 40 cm

Poids 120 kg

Demandez notre offre ou notre démonstration

Livrable de stock

# U. AMMANN

Ateliers de Construction S.A. - Téléphone 063/2 27 02 - Langenthal

**BREVETS D'INVENTION**  
MARQUES - MODÈLES - EXPERTISES  
TRADUCTIONS

## EDMOND LAUBER

Ingénieur S.I.A. diplômé de l'Ecole Polytechnique Fédérale  
Ancien ingénieur chef-constructeur de la  
Société Alsacienne de Constructions Mécaniques, à Belfort  
Ex-Professeur au Technicum du Locle  
Membre de la Société Suisse de Chronométrie  
et de la Société Chronométrique de France

RENDEZ-VOUS SUR PLACE

2, rue de l'Ecole-de-Chimie GENÈVE Tél. (022) 25 31 88

## ATELIERS DE PLAN-LES-OUATES

GENÈVE

A. MARGUELISCH

Ouverture de la

### FABRIQUE ROMANDE DE TREILLIS MÉTALLIQUES

en fil ondulé, tissage droit ou en diagonale.

Grilles décoratives laiton ou alu.  
et toutes exécutions de serrurerie.

Propositions, études, devis.

Tél. (022) 8 14 50

## L'Exposition permanente de la Construction

LAUSANNE, Place de la Gare 12 — Tél. 23 79 29

**vous renseigne sur les nouveautés dans la construction**

ENTRÉE LIBRE

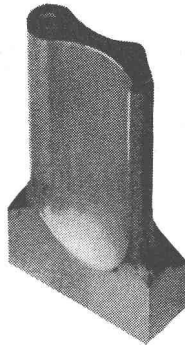
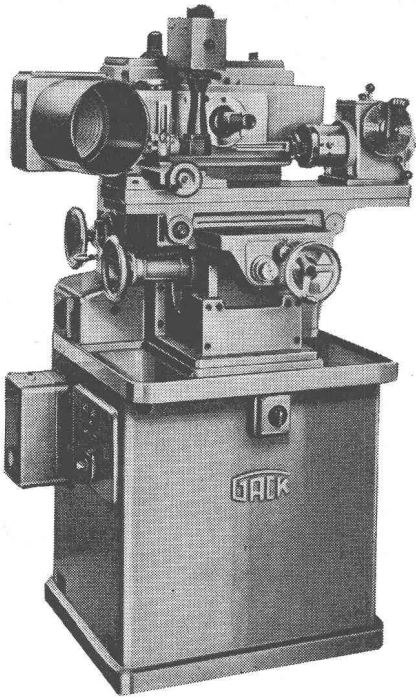
250 EXPOSANTS

SA HUNZIKER S.C.E.

## Tuyaux Rocbeton

tuyaux armés, longueur 2 m  
fabriqués au tour selon un procédé  
éprouvé. Avec emboîtement normal  
ou emboîtement cloche  
Ø 60, 70, 80, 90, 100 cm

# Raboteuses-Profileuses GACK



pour façonnage de poinçons

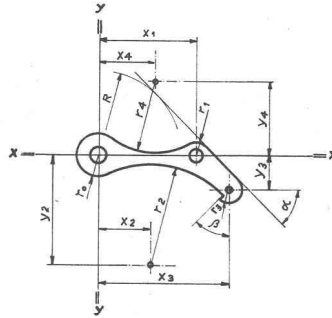
- sans traçage préalable
- directement d'après coordonnées
- en un seul montage

Vérification du réglage et contrôle optique au moyen d'un microscope ou projecteur

Observation directe de l'opération de travail assurant un contrôle permanent de l'usinage, de la surface et de l'outil

Avancements automatiques pour rabotages droits et rayonnés

Précision et rendement supérieurs  
Recommandées pour la fabrication d'électrodes



8. EWA :

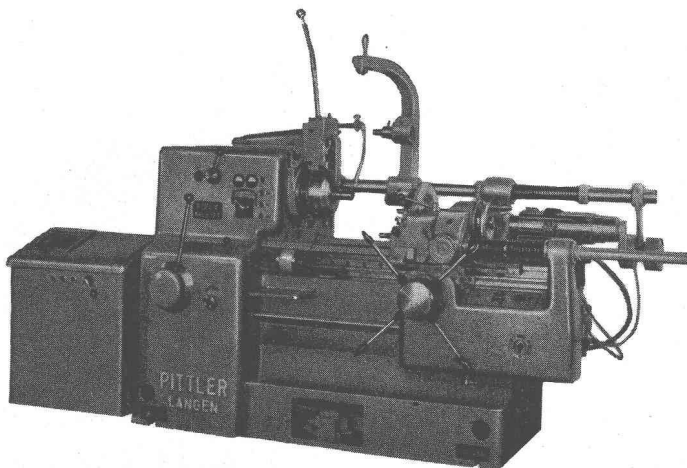
Halle 7 — Stand 70 224

**H E S S**  
WERKZEUGMASCHINEN

HANS HESS & CO. AG  
ZÜRICH 8  
Höschgasse 68 · 051/32 06 14



## Tours revolver à tambour PITTLER



Passage de barre 25, 32, 40, 45, 50, 63, 80, 102 et 110 mm. Rendement de coupe élevé et faibles temps morts grâce à la sélection des vitesses à main ou automatiques agissant instantanément. Changement automatique des vitesses de la broche en fonction de la position de la tourelle revolver.

*Walter Meier* **MACHINES-OUTILS SA** *Zurich*

Muhlebachstrasse 11-15

Tel. (051) 34 54 00