

**Zeitschrift:** Bulletin technique de la Suisse romande  
**Band:** 89 (1963)  
**Heft:** 1

## Werbung

### Nutzungsbedingungen

Die ETH-Bibliothek ist die Anbieterin der digitalisierten Zeitschriften. Sie besitzt keine Urheberrechte an den Zeitschriften und ist nicht verantwortlich für deren Inhalte. Die Rechte liegen in der Regel bei den Herausgebern beziehungsweise den externen Rechteinhabern. [Siehe Rechtliche Hinweise.](#)

### Conditions d'utilisation

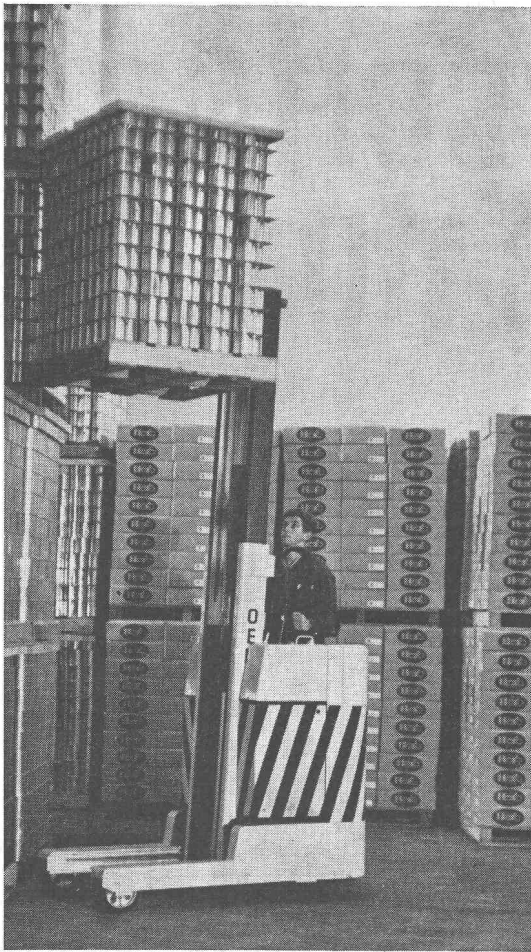
L'ETH Library est le fournisseur des revues numérisées. Elle ne détient aucun droit d'auteur sur les revues et n'est pas responsable de leur contenu. En règle générale, les droits sont détenus par les éditeurs ou les détenteurs de droits externes. [Voir Informations légales.](#)

### Terms of use

The ETH Library is the provider of the digitised journals. It does not own any copyrights to the journals and is not responsible for their content. The rights usually lie with the publishers or the external rights holders. [See Legal notice.](#)

**Download PDF:** 09.11.2024

**ETH-Bibliothek Zürich, E-Periodica, <https://www.e-periodica.ch>**

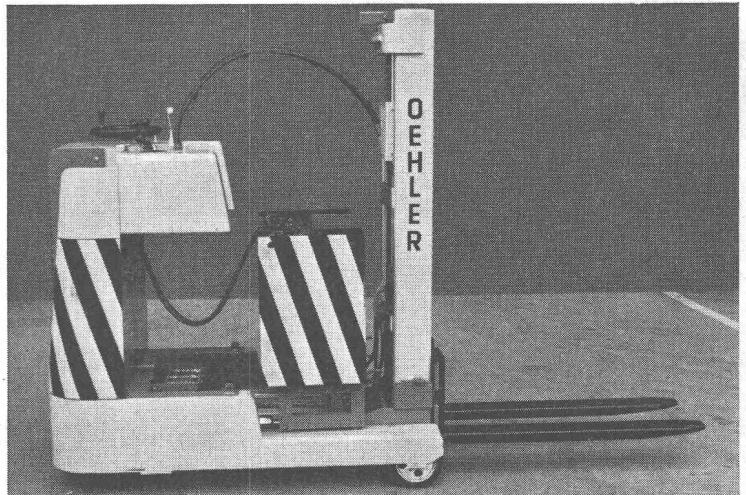
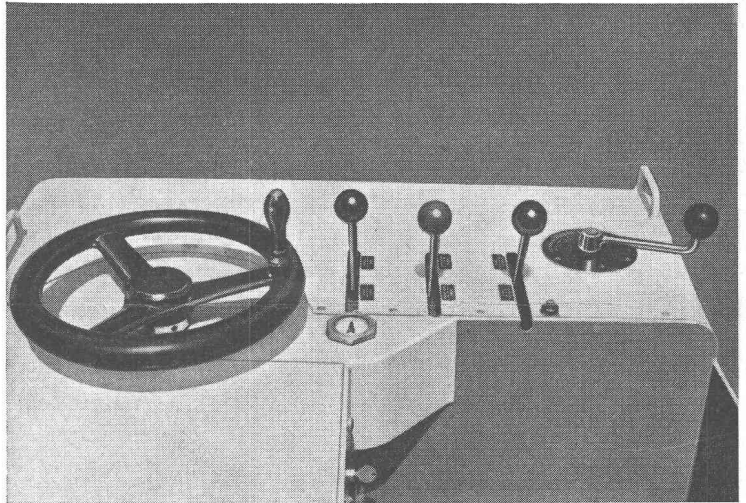


Le caisson de la batterie peut être accouplé au chariot d'avancement du mât de levage par simple changement de place du goujon de retenue. Il peut être alors extrait par commande électrohydraulique.

**Usines métallurgiques Oehler & Cie S.A.,  
Aarau  
Téléphone (064) 2 25 22**

L'accroissement de l'empilage nécessité par les frais d'exploitation rend les couloirs toujours plus étroits et oblige à utiliser les entrepôts d'une manière toujours plus rationnelle. Par la série des chariots élévateurs à mât rétractable, les Usines métallurgiques Oehler mettent un nouveau type de véhicule à votre disposition qui tient compte de ces exigences et permet d'empiler les palettes CFF, en long comme en large, jusqu'à une hauteur de 4 m. La fabrique s'est donné pour tâche de parvenir à un encombrement aussi réduit que possible, à des caractéristiques de translation et de charge excellentes (vitesse, pente accessible, mouvements de levage, mobilité au sol, etc.), ainsi qu'à une commande et un entretien faciles. Grâce à l'expérience acquise par la construction de véhicules à traction électrique depuis plus de 30 ans, les chariots élévateurs électriques Oehler sont un exemple typique de la production suisse de qualité. Veuillez nous demander un prospectus.

Groupés sur un espace restreint, les organes de commande restent bien visibles et à portée de main.



**OEHLER AARAU**

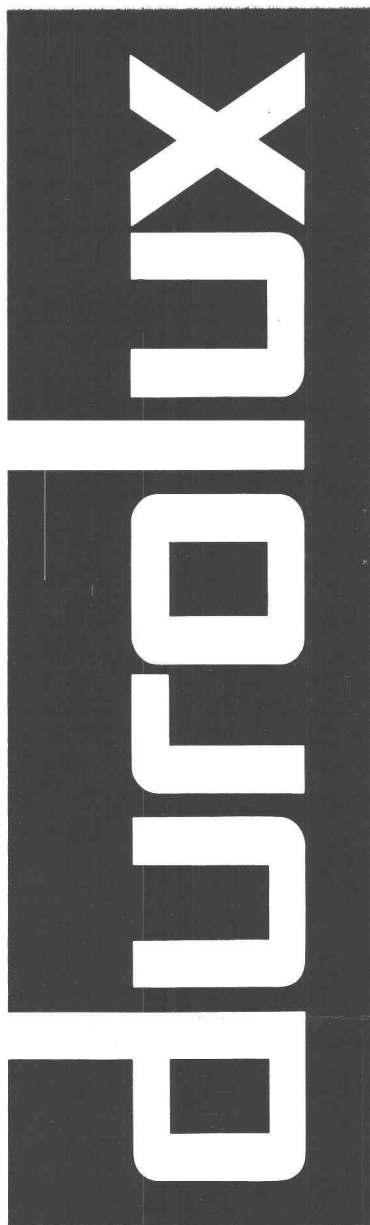
Durolux, panneau à surface décorative en couleur a été créé pour la décoration intérieure et pour la fabrication du meuble. Il est particulièrement résistant aux chocs, à la rayure et à la chaleur et insensible aux jus de fruits, aux vins, aux huiles, aux graisses, de même qu'à de nombreux agents chimiques. Durolux, inodore, durable, d'un brillant satiné, est fabriqué en trois exécutions différentes:

Epaisseur	Type	Format
1,3 mm	panneau stratifié classique	122×250 cm
3,5 mm	panneau dur revêtu de plastique stratifié	env. 124×252 cm
5 mm	panneau pour portillons à glissière, revêtu sur les deux faces	env. 124×252 cm

Un autre avantage: tous les panneaux Durolux sont disponibles dans les mêmes coloris et dessins, d'où plus de 80 panneaux différents que l'on peut appliquer à volonté en combinaison les uns avec les autres.

Durolux est un produit Pavatex; sa marque est déposée.

Adresses des dépositaires  
et conseils techniques par  
Pavatex SA  
Jenatschstrasse 4, Zurich 2  
tél. 051/23 76 76



Bon pour une documentation Durolux à envoyer à  
Pavatex SA, case postale, Zurich 27 **BON**

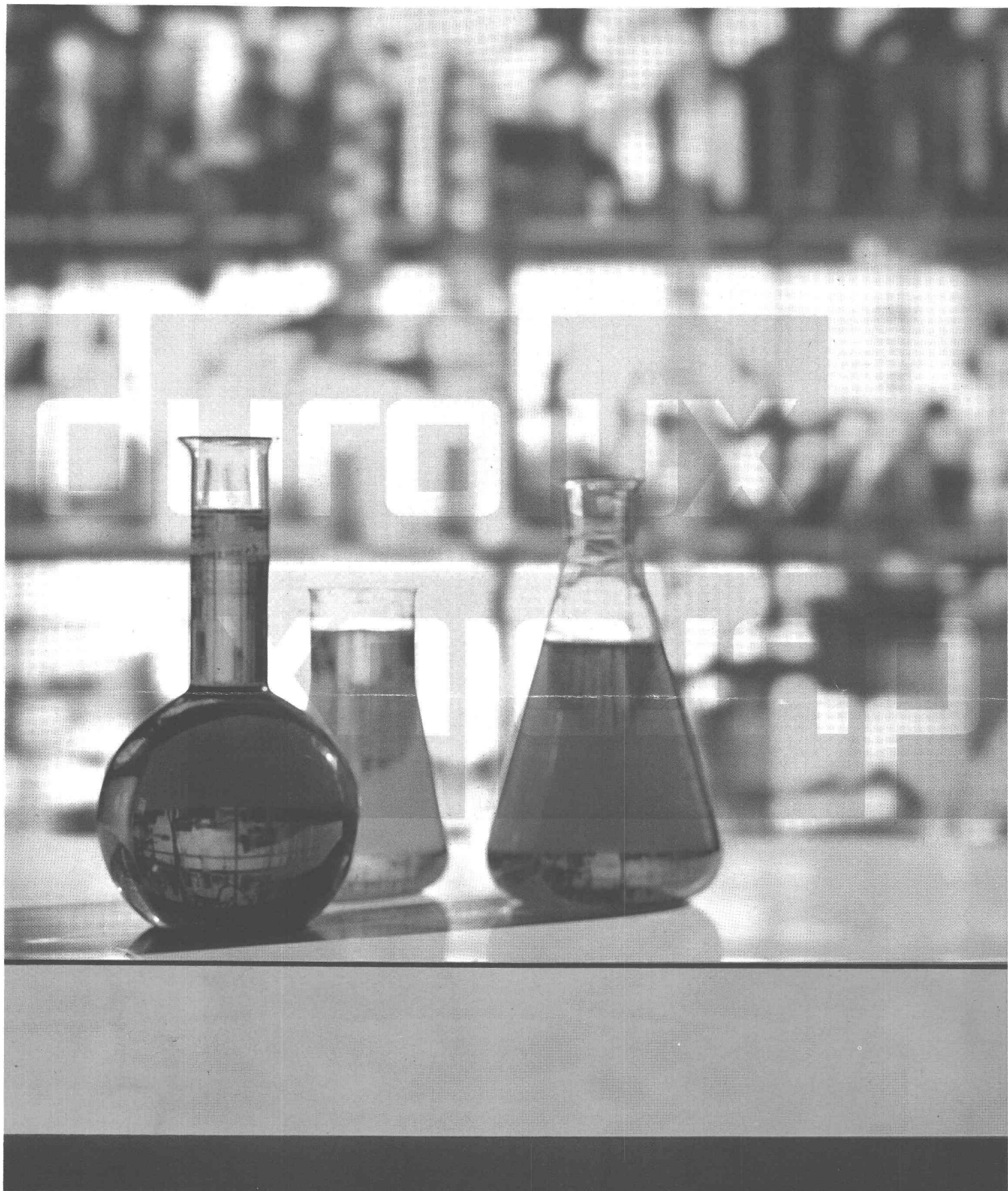
L 10 11

Nom \_\_\_\_\_

Entreprise \_\_\_\_\_

Adresse \_\_\_\_\_

Je m'intéresse également aux prospectus ayant trait aux domaines  
d'application ci-après de panneaux Pavatex:



Réalisme scientifique, c'est l'impression qui domine ici . . .  
Parois, rayons et plans de travail reluisants de propreté,  
revêtus de Durolux — si résistant à la rayure, aux chocs et à la  
chaleur . . . vraiment inaltérable.  
Voici comment se présente le laboratoire moderne: hygiénique,  
facile à entretenir — un réel plaisir de s'y adonner au travail et  
à la recherche . . .

Renseignements concernant les  
panneaux Durolux au verso

# Confort augmenté

442-1

**VON ROLL**

**Chauffage aisé -  
eau bouillante toujours en quantité  
suffisante**

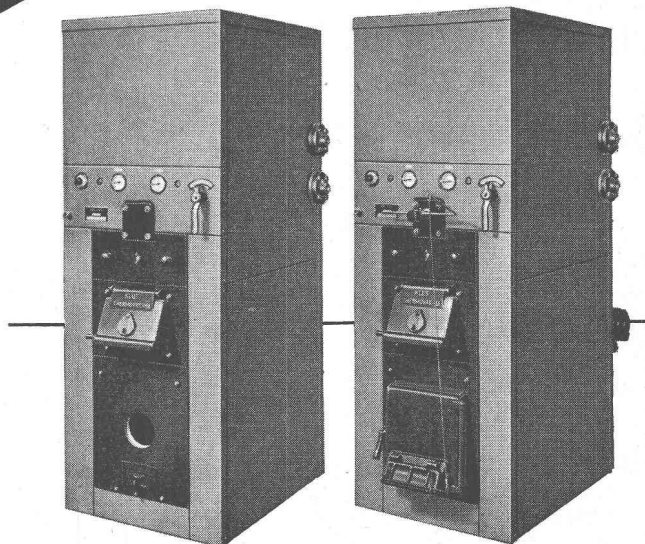
à un coût étonnamment bas:

voilà les promesses que tiennent les  
**chaudières VON ROLL**

**COMBIVAS**

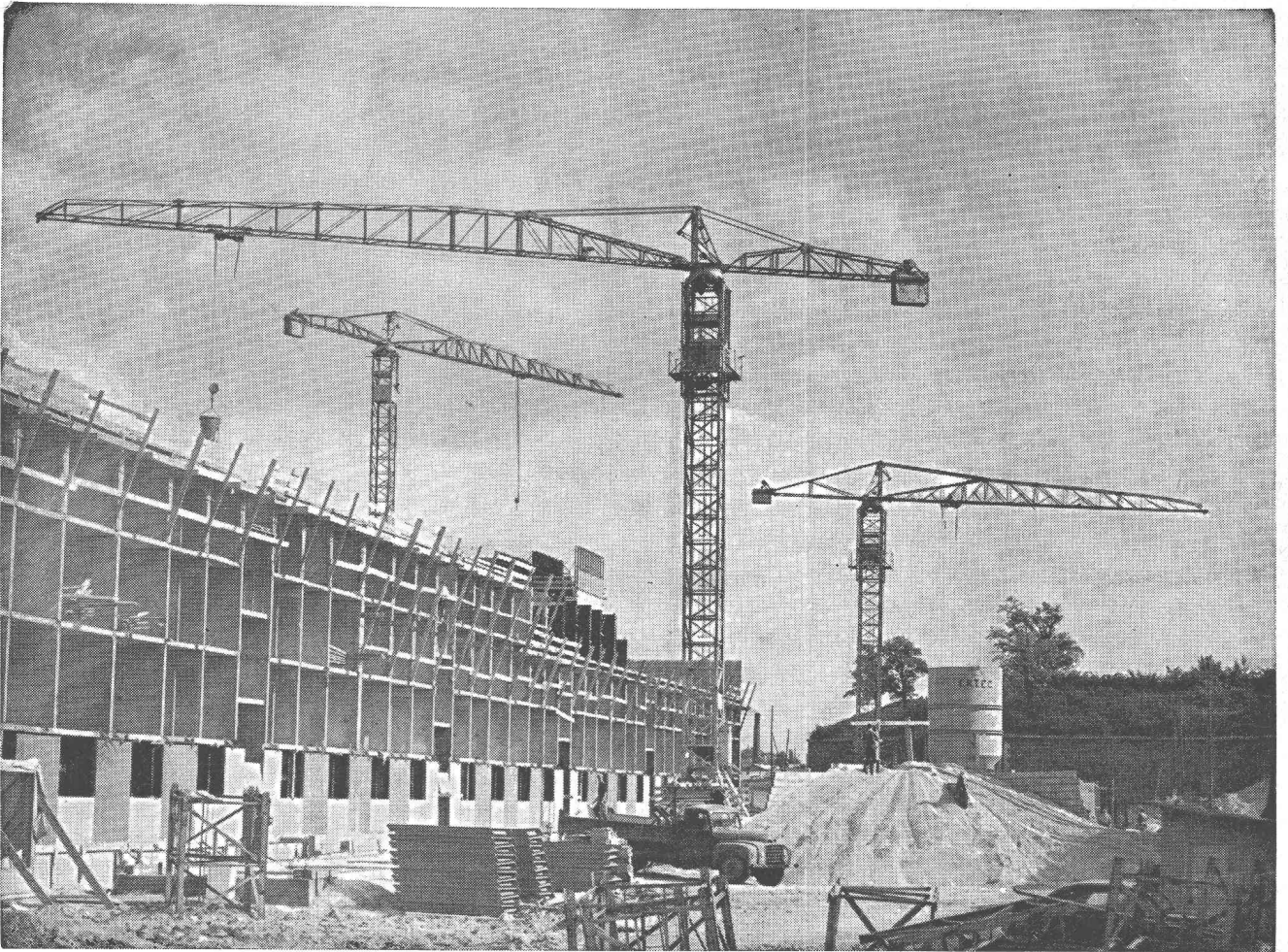
**avec chauffe-eau**

utilisant le mazout comme combustible. Dans  
les COMBIVAS à double foyer, des déchets  
de toute sorte peuvent aussi être brûlés.



VON ROLL S.A. Usine de Klus

## Télécommande POTAIN

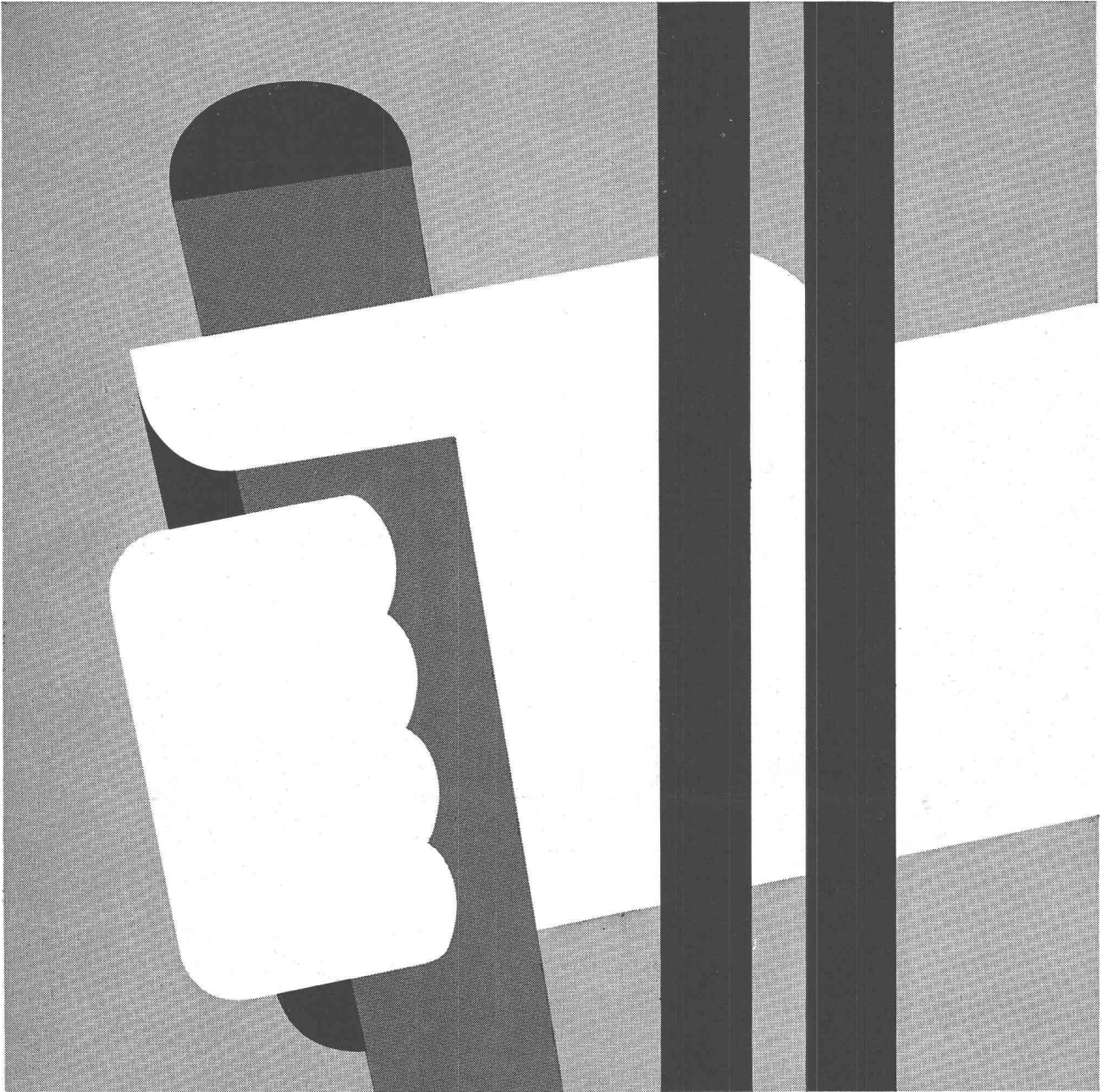


La grue POTAIN se laisse diriger d'un poste quelconque avec une précision encore jamais atteinte et de manière très simple. Le grutier n'est plus immobilisé dans sa cabine et peut donner un coup de main ailleurs.

Téléphonez-nous (056/60400) pour obtenir de plus amples renseignements sur les grues POTAIN et leur système de télécommande. Nous vous conseillerons volontiers.



**Ing. Walter Hächler S. A., Wettingen (AG)**  
machines d'entreprise, tél. (056) 604 00



# Foire des Machines pour Entrepreneurs

16-24 février 1963  
dans les bâtiments de la  
Foire Suisse à Bâle



Association des Fabricants et Négociants suisses de machines pour entrepreneurs



# CONTACTEUR SLA

petit encombrement  
grand pouvoir de coupure



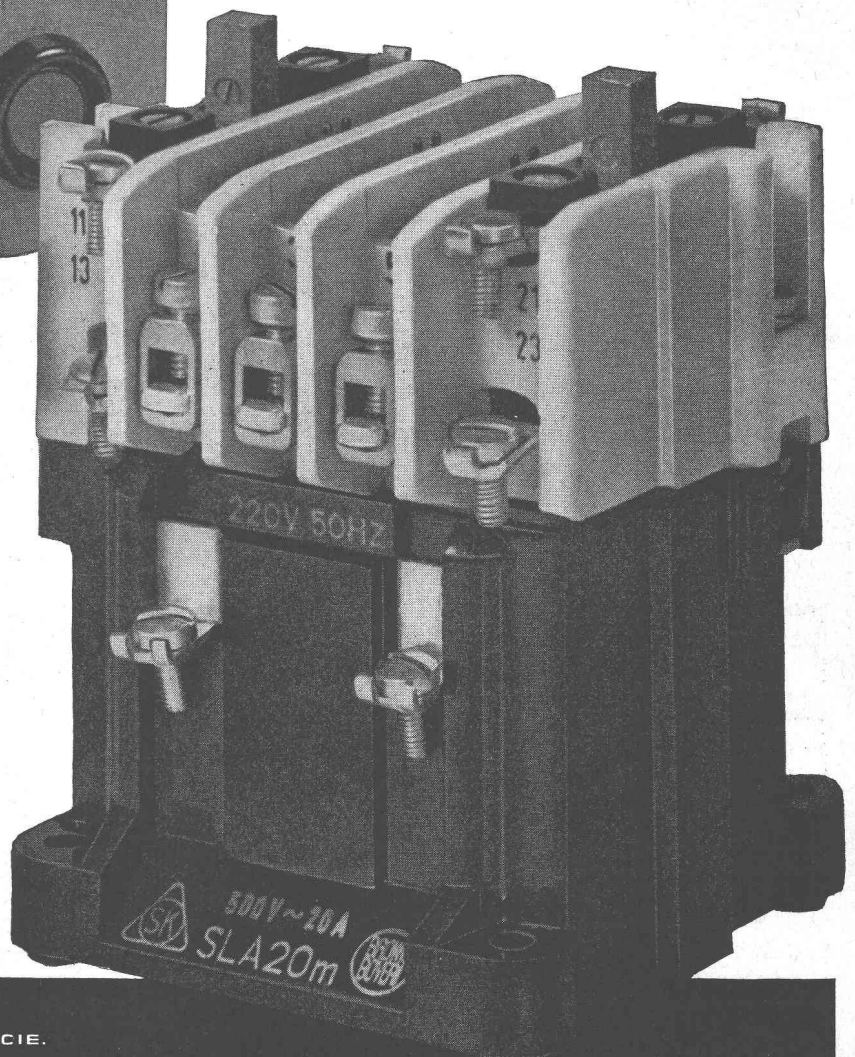
Le contacteur SLA Brown Boveri avec le signe de l'ASE est livrable dans les grandeurs suivantes :

Type SLA	6	10	20	40	60
Courant nom. A	6	10	20	40	60
Contacts auxiliaires :					
Contact de fermeture	1	1	2	2	2
Contact d'ouverture	1	1	2	2	2

Sur demande le contacteur est livré avec coffret en tôle d'acier étanche à la poussière.

Demandez des appareils d'essai qui vous seront remis gratuitement ; nous vous conseillerons volontiers.

Ces contacteurs sont disponibles de stock à notre Bureau technique de Suisse romande, avenue Ruchonnet 2, Lausanne.



S. A. **BROWN BOVERI** & CIE.  
BADEN · SUISSE

112966.VII