

**Zeitschrift:** Bulletin technique de la Suisse romande  
**Band:** 89 (1963)  
**Heft:** 8: Foire de Bâle, 20-30 avril 1963

## Werbung

### Nutzungsbedingungen

Die ETH-Bibliothek ist die Anbieterin der digitalisierten Zeitschriften. Sie besitzt keine Urheberrechte an den Zeitschriften und ist nicht verantwortlich für deren Inhalte. Die Rechte liegen in der Regel bei den Herausgebern beziehungsweise den externen Rechteinhabern. [Siehe Rechtliche Hinweise.](#)

### Conditions d'utilisation

L'ETH Library est le fournisseur des revues numérisées. Elle ne détient aucun droit d'auteur sur les revues et n'est pas responsable de leur contenu. En règle générale, les droits sont détenus par les éditeurs ou les détenteurs de droits externes. [Voir Informations légales.](#)

### Terms of use

The ETH Library is the provider of the digitised journals. It does not own any copyrights to the journals and is not responsible for their content. The rights usually lie with the publishers or the external rights holders. [See Legal notice.](#)

**Download PDF:** 13.03.2025

**ETH-Bibliothek Zürich, E-Periodica, <https://www.e-periodica.ch>**



**Boîtes d'extrémité haute tension**

Type unifié

**Hochspannungs-Endverschlüsse**

Einheitstyp

**COSSONAY**

**COSSONAY**

SA DES CABLERIES ET TRÉFILERIES DE COSSONAY



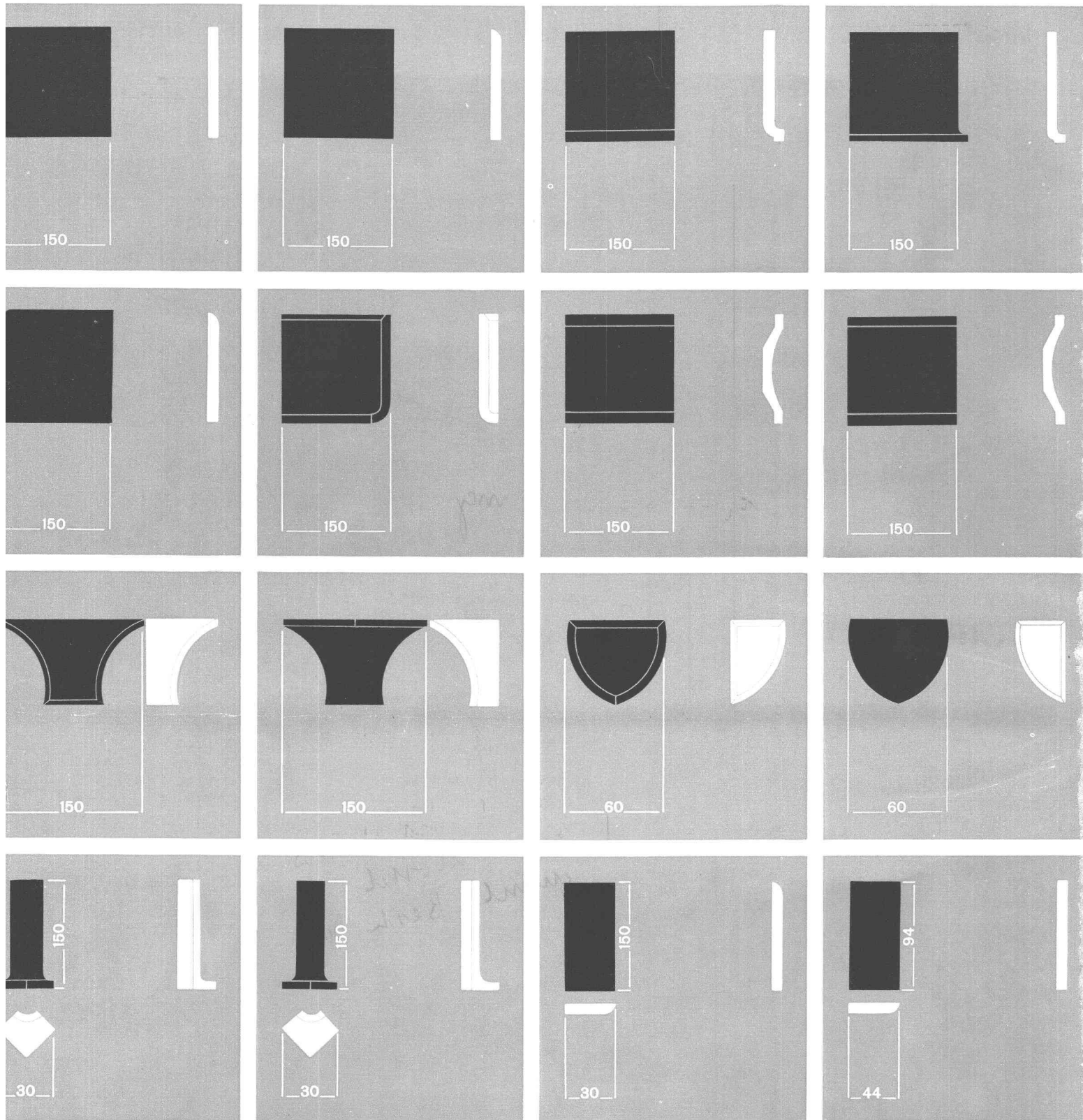
C. Schönhaus / R. Gräßl

L'hygiène avant tout!

En 1867, Joseph Lister a reconnu l'importance de l'asepsie pour la chirurgie. Depuis lors, la plus grande propreté est de rigueur dans les salles d'opération. Parterres et parois doivent se nettoyer d'une manière facile, rapide et minutieuse. Une vaste gamme de délicates teintes, pastelles, permet de choisir les tons

les plus appropriés lors de la construction d'une clinique.

Carreaux de faïence et de grès cérame



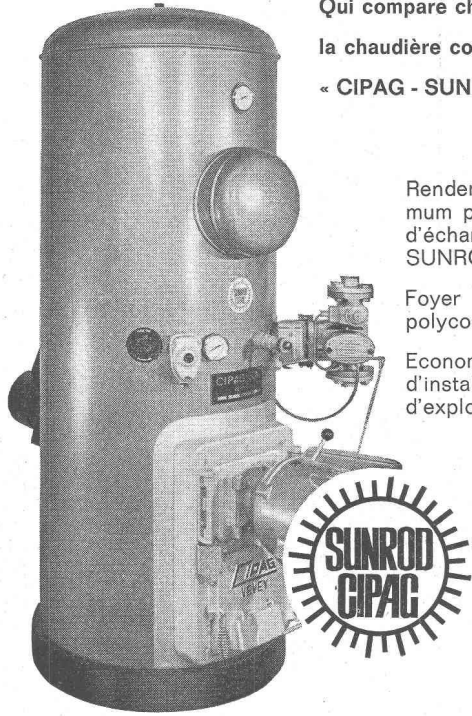
Quelques exemples d'accessoires

L'assortiment surprenant des divers accessoires donne aux architectes la faculté d'obtenir des carrelages dont la finition sera techniquement irréprochable. Ces accessoires sont produits dans les couleurs de fabrication. Les

renseignements, conseils et détails techniques peuvent être obtenus auprès des Maisons de carrelage spécialisées.

## CHAUFFAGE CENTRAL + EAU CHAUDE

Qui compare choisit  
la chaudière combinée  
« CIPAG - SUNROD »



Rendement maximum par système d'échangeur breveté SUNROD

Foyer polycombustible

Economie sur frais d'installation et d'exploitation

**CIPAG S.A. - Vevey**

Tél. (021) 51 94 94

# VON ROLL

*montre  
de nouveau  
ses fontes et  
ses aciers*

## Halle

Foire Suisse  
Bâle

Eau salubre  
dans des tuyaux en fonte

Canalisations appropriées  
en fonte ou en acier

Robinetterie de sécurité  
pour conduites industrielles

Obturateurs de grandes dimensions  
pour conduites forcées

Vous verrez en outre à la halle  
Chaudières et radiateurs

# 6

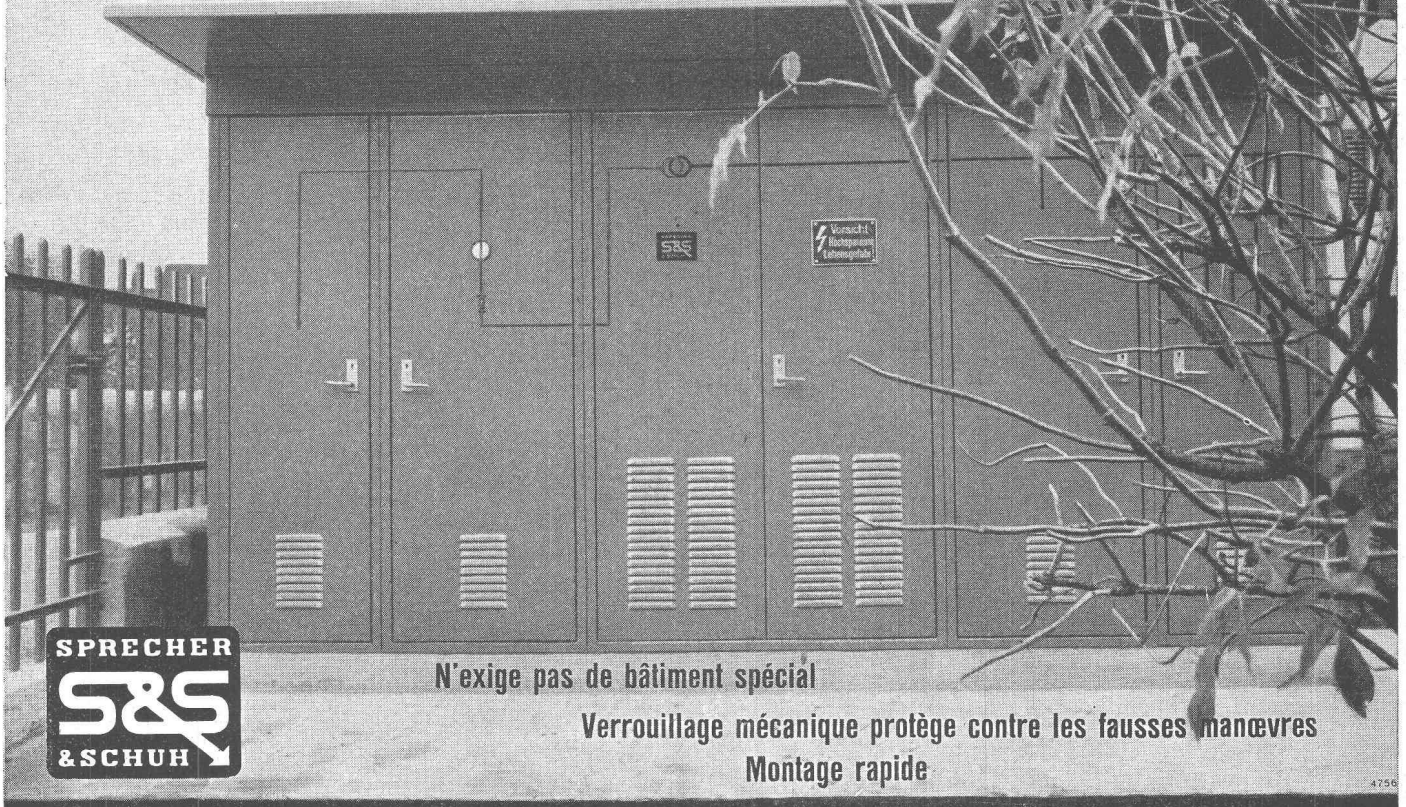
VON ROLL S.A. Gerlafingen

443-1

Une solution progressive

## Postes-blocs

haute tension / basse tension,  
pour montage en plein air



SPRECHER  
**S&S**  
& SCHUH

N'exige pas de bâtiment spécial

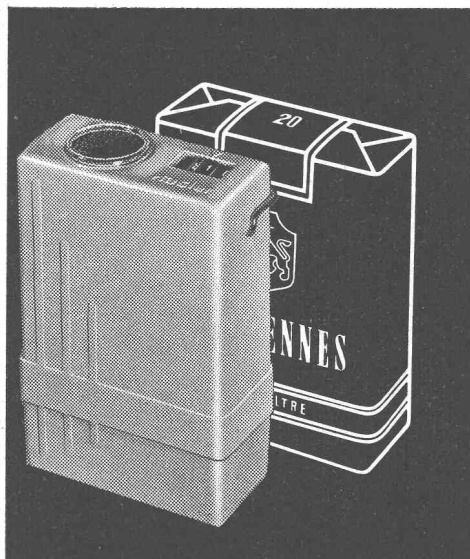
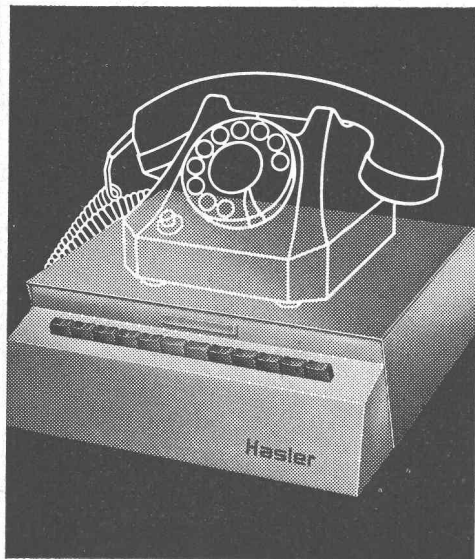
Verrouillage mécanique protège contre les fausses manœuvres

Montage rapide

4756

# Cherché

# Trouvé



grâce à  
l'installation  
de recherche  
de personnes  
par  
radio Hasler  
pour toute  
entreprise

Pour chaque entreprise l'installation adéquate

Petites entreprises:

émetteur 1 watt modèle de table élégant (commande manuelle) ou associé au central téléphonique interne (modèle mural).

Grandes entreprises et exploitations étendues:

émetteur 10 watts à commande manuelle ou automatique de la recherche. Possibilités d'extension pratiquement illimitées.

Nos services spécialisés sont à disposition pour l'envoi de documentation ou pour des conseils gratuits.

Notre numéro de téléphone est 031 64 11 11

**Hasler<sup>SA</sup> Berne**

Grande simplification dans la conduite du personnel. Recherche rapide des cadres. Accélération du service de la clientèle par téléphone. Pas de pertes de temps par des recherches irrationnelles. Moindres frais de téléphone.

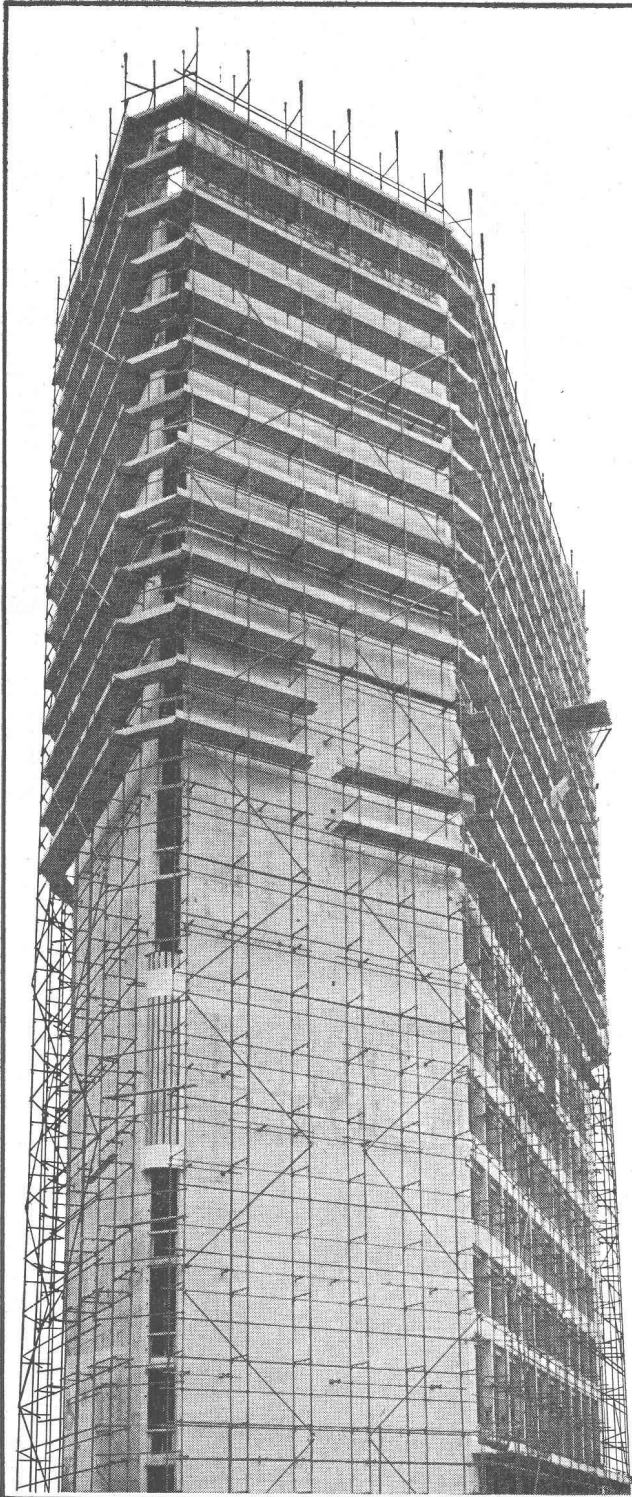
Les personnes recherchées peuvent être atteintes à la seconde et partout. Pas de signaux optiques et acoustiques gênants. Un léger récepteur de poche - de la taille d'un paquet de cigarettes - attire discrètement mais inmanquablement l'attention de la personne recherchée.

Hasler S.A. Berne

- Nous désirons documentation sur la recherche de personnes par radio Hasler
- conseils gratuits de vos ingénieurs

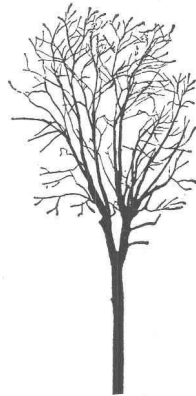
Entreprise \_\_\_\_\_

Adresse \_\_\_\_\_



# Les plus hautes maisons-tour en Suisse sont construites à l'aide de l'échafaudage ACROW à cadres «H»

.. car il n'existe pas d'échafaudage plus adaptable,  
plus rationnel et plus sûr



## Quelques exemples:

- 27 étages: maison-tour pour logements des infirmières,  
Hôpital cantonal de Zurich
- 20 étages: maison-tour Lonza Bâle (en construction)
- 20 étages: maison-tour La Chaux-de-Fonds, La Tour
- 18 étages: maison-tour Hoffmann-La Roche, Bâle
- 15 étages: maison-tour Geigy, Bâle
- 14 étages: maison-tour Parc municipal, Bienne
- 14 étages: maison-tour Palace, Bienne

**ACROW**  
CONSTRUIT S.A.

Demandez  
notre prospectus détaillé: Le cadre «H» ACROW!  
ACROW Construit SA Lyss  
Installations et machines pour la construction rationnelle  
Téléphone (032) 8 54 05

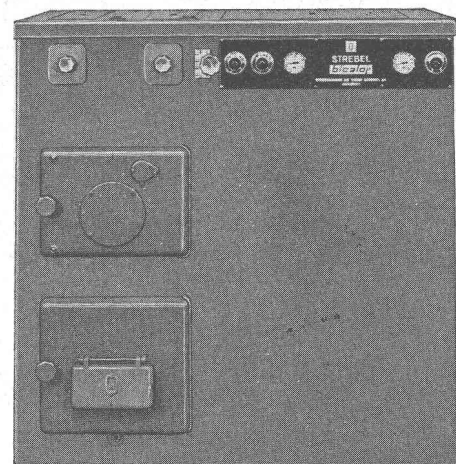


# POUR CHALEUR + EAU CHAUDE

Une chaleur agréable dans toute la maison et de l'eau chaude à discrétion : voilà ce que vous garantit la **bicalor** !

Pour tous les besoins de chaleur et d'eau chaude et pour toutes les grandeurs d'installations vous trouverez dans la gamme **bicalor** la chaudière-combinée la plus appropriée.

La chaudière STREBEL, source de chaleur de la **bicalor**, a fait ses preuves depuis des décennies. Le fait qu'elle est construite en fonte constitue un atout majeur quant à sa longévité de l'ensemble. Les quelques cent mille chaudières STREBEL marchant actuellement au mazout ou au coke en font foi.

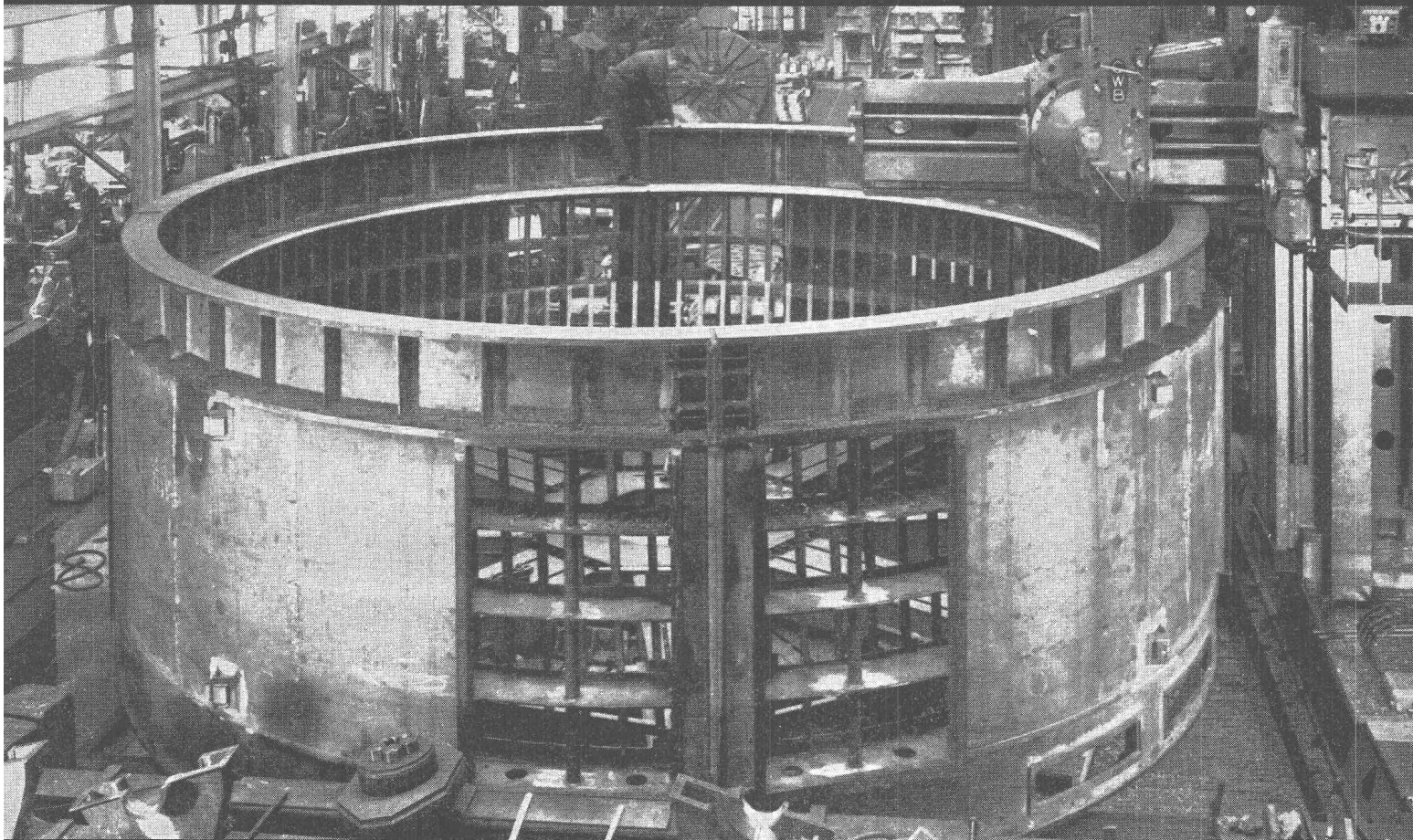


USINE STREBEL S.A. ROTHRIST

STREBEL - **bicalor**



# Gros équipements pour centrales hydro-électriques



C 103 f

**sécheron**

Pour l'équipement des forces hydrauliques, les impératifs de rendement et les progrès de la technique imposent la création d'un matériel toujours plus puissant et plus grand. Pour sa construction, un personnel hautement qualifié est indispensable; d'importants moyens d'usinage sont non moins nécessaires. Leur association méthodique et rationnelle a permis à Sécheron de faire face à tous les besoins nouveaux, en adoptant selon sa tradition, constamment des solutions dynamiques et modernes.

Alternateurs jusqu'aux plus grandes puissances  
Transformateurs pour toutes tensions  
Régulateurs les plus perfectionnés

S.A. des Ateliers de Sécheron, Genève 21

Le stand 3061, halle 8,  
de la Foire de Bâle,  
vous présente  
des nouveautés GEBERIT

**nouveau**



# GEBERIT

Pour ceux qui exigent des installations silencieuses et techniquement au point, nous avons créé le W.-C. GEBERELLA en deux pièces, de forme très étudiée.

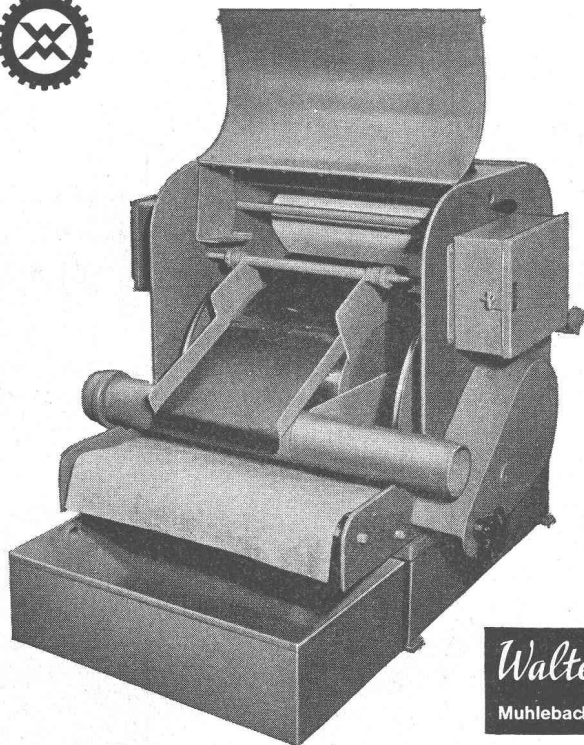
Le réservoir de chasse en PVC présente les mêmes avantages que ceux du réservoir GEBERIT : marche silencieuse, indestructibilité et fonctionnement absolument sûr. La cuvette, fabriquée par la S.A. pour l'Industrie céramique à Laufen, est le résultat de la collaboration de nos techniciens GEBERIT avec ceux de cette fabrique.

*Particularités exclusives  
de cette installation en deux pièces :*

Liaison entre réservoir et cuvette par coude de chasse assurant un effet de rinçage idéal. Pied de la cuvette de forme esthétique et complément fermé ; aucune vis de sol visible ; système éprouvé de fixation dissimulé au sol en liaison avec la fixation du siège de W.-C.

Vente par le commerce de gros de la branche sanitaire.

**GEBERT+Cie Rapperswil/Lac de Zurich**  
Tél. (055) 2 03 44.



## EPURATEUR BARNESDRIL POUR LIQUIDE D'ARROSAGE

Une méthode d'épuration entièrement automatique en deux phases distinctes.

Le tambour à aimants permanents retient les particules métalliques en suspension dans le liquide d'arrosage, et le filtre textile, toutes les impuretés non-métalliques.

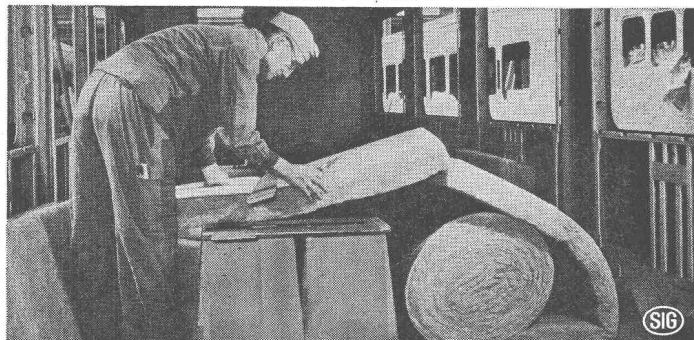
Suivant l'état de surface requis, et la matière usinée, le travail se fait avec le tambour seul, ou en combinaison avec le filtre textile.

*Walter Meier* MACHINES-OUTILS SA *Zurich*

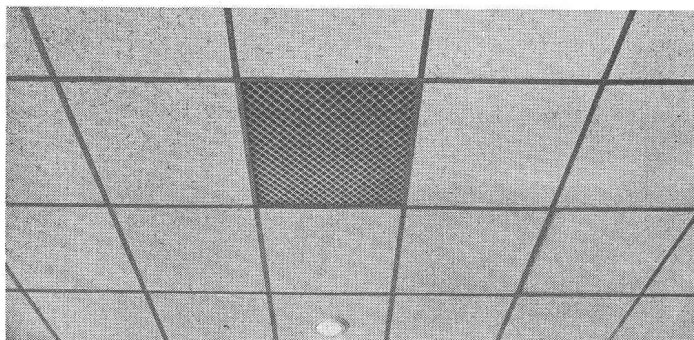
Muhlebachstrasse 11 - 15

Tel. (051) 34 54 00

# Etude technique de la lutte contre le bruit!



**ULTRALITE** matelas isolant à longues fibres incombustible, résistant à toutes secousses



**ULTRACOUSTIC** dalle acoustique non perforée, incombustible, ici posée, sur rails visibles



**DAMPA** lambris métalliques pour plafonds démontables. Pour l'acoustique et la ventilation

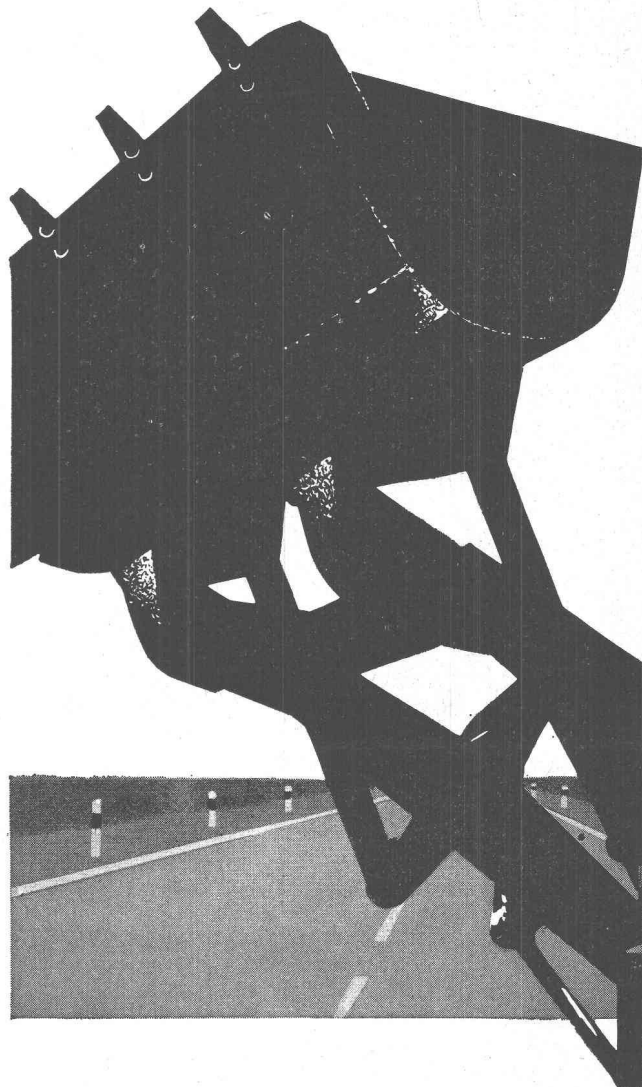
Profitez de nos services techniques pour trouver des solutions de vos problèmes dans les différents domaines de la lutte contre le bruit!

**GARTENMANN ISOLATIONS**

**C. Gartenmann & Cie SA**

Berne / Genève / Zurich / Bâle / Usine et entrepôts à Zollikofen-BE

# *Stuag*



# construit des routes

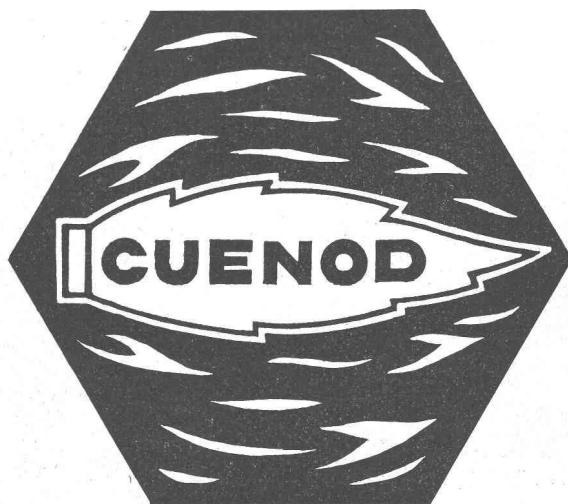
# CHARMILLES

Dpt. A :

TURBINES HYDRAULIQUES KAPLAN ●  
FRANCIS ● PELTON ● Régulateurs ●  
Vannes ● Pivots ● POMPES A EAU  
LOURDE POUR L'ÉNERGIE NUCLÉAIRE ●

Dpt. B :

MACHINES POUR USINAGE DES MÉTAUX  
PAR VOIE ÉLECTRIQUE —————  
MACHINES A RECTIFIER UNIVERSELLES  
FREINS A AIR COMPRIMÉ ET ÉLECTRO-  
PNEUMATIQUES ●  
LIFTS POUR AUTOS ET CAMIONS ●

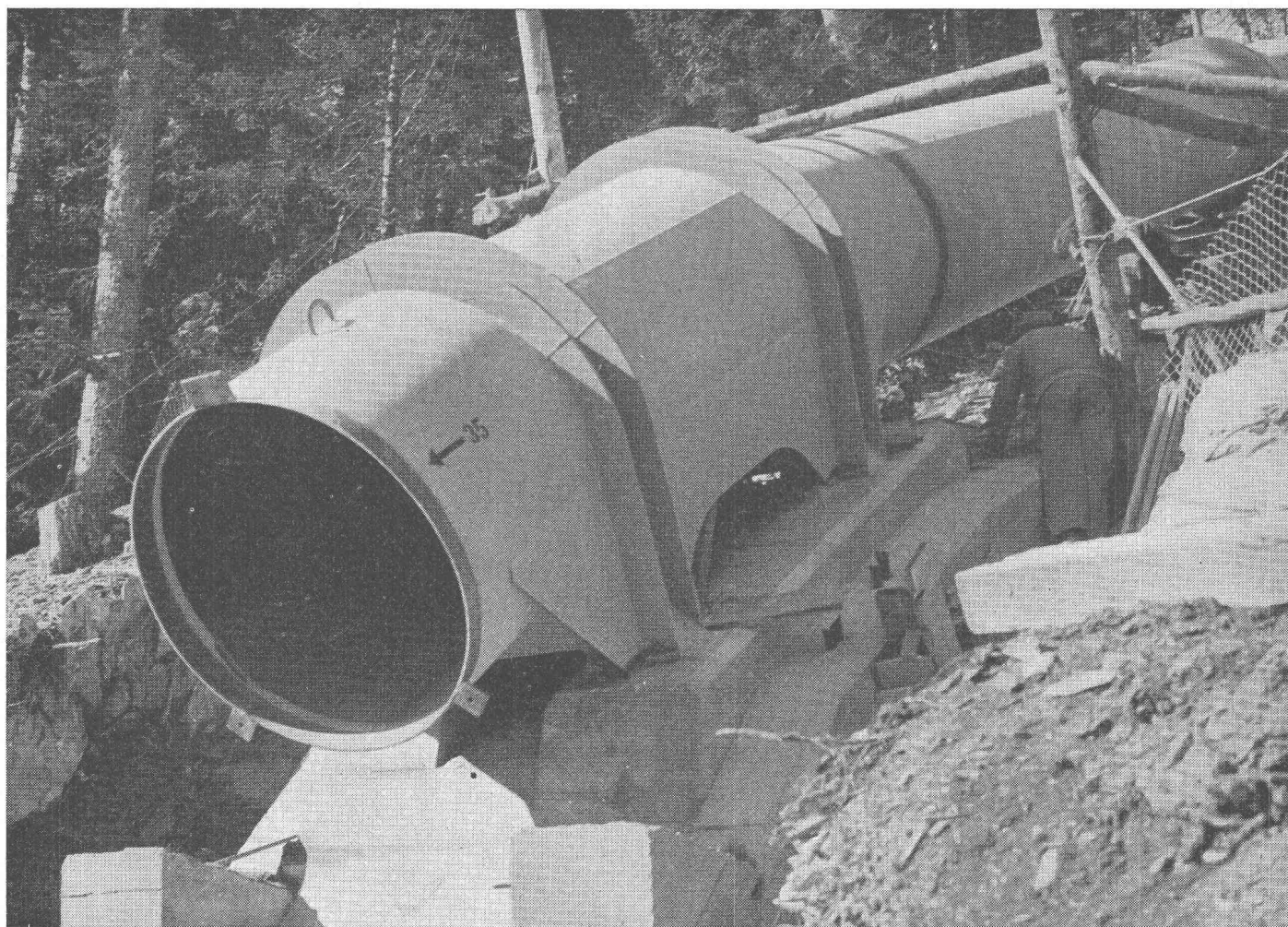


Dpt. C :

BRULEURS A MAZOUT POUR TOUTES  
APPLICATIONS ● CIRCULA-  
TEURS SANS PRESSE-ÉTOUPE POUR  
CHAUFFAGES CENTRAUX —————

**ATELIERS DES CHARMILLES S.A., GENÈVE**

# VEVEY



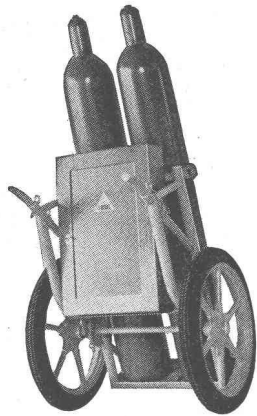
TURBINES HYDRAULIQUES ET RÉGULATEURS, VANNES-PAPILLONS  
ET VANNES SPHÉRIQUES

CHARPENTE MÉTALLIQUE ET GROSSE CHAUDRONNERIE

ENGINS DE LEVAGE ET MÉCANIQUE GÉNÉRALE  
APPAREILS POUR LES INDUSTRIES CHIMIQUE ET ALIMENTAIRE  
MATÉRIEL POUR LA RÉCUPÉRATION DE MATIÈRES ORGANIQUES  
MATÉRIEL THERMIQUE CONSTRUIT SOUS LICENCE SUNROD

MATÉRIEL FERROVIAIRE FIXE ET ROULANT, TROLLEYBUS

***Ateliers de Constructions Mécaniques de Vevey S.A.***



## Chariots pour bouteilles

Divers modèles

Appareils pour soudage, brasage, oxycoupage.  
Métaux à rapport, accessoires.  
Service de réparations.

Avril 1963 :  
Foire suisse Bâle Halle 6 - Stand 1206

Demandez documentation de l'article désiré.

**USINES D'OXYGÈNE & D'HYDROGÈNE S.A.**

Lucerne  
Vevey

Tél. (041) 41 51 51  
Tél. (021) 51 11 44

Plaque ondulée «Eternit»  
en 3 couleurs pour la meilleure  
adaptation des toitures  
au paysage citadin et rural

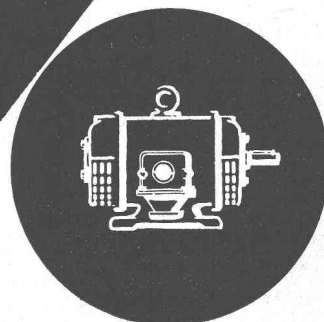
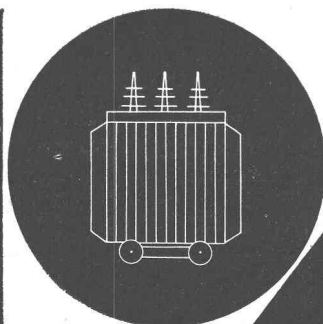
gris  
brun  
noir

**Eternit**

Eternit SA Niederurnen

**ateliers  
spécialisés  
pour la  
réparation**

moteurs de traction  
alternateurs  
génératrices  
collecteurs  
transformateurs  
moteurs — induits



**SPÄLTI  
FILS  
VEVEY**

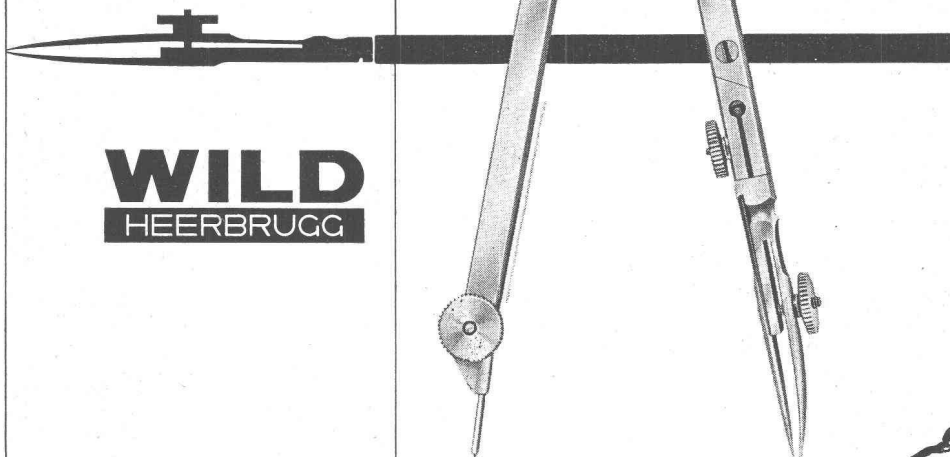
RUE CHENEVIÈRES 11

TÉL. (021) 51 19 91/92

vente de moteurs  
neufs et occasions

Un progrès  
dans la  
fabrication des compas:

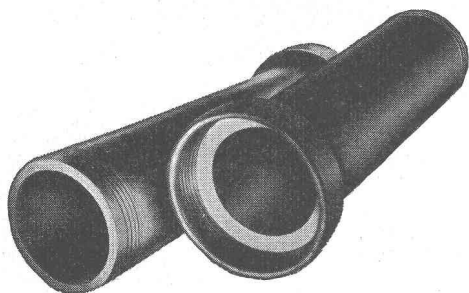
Compas  
de précision  
en acier  
inoxydable  
au chrome



En vente chez les  
opticiens et dans  
les papeteries

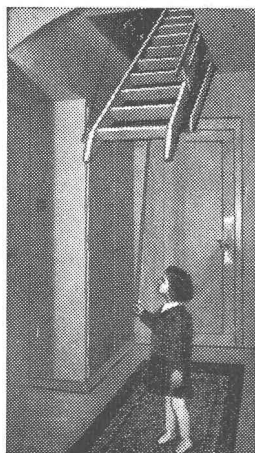
Foire suisse, Bâle, Halle 3 b, 1<sup>er</sup> étage, N° du stand 2560

## Grès et matières synthétiques anti-acides



EMBRACHITE — grès spécial pour températures élevées  
lavabos et éviers pour laboratoires en grès vitrifié brun ou avec  
**glaçures colorées**  
tuyaux et récipients de tous genres, cuves, pots, etc.  
pompes centrifuges (pour acides)  
carreaux de revêtements anti-acides  
rouleaux en porcelaine  
installations de laboratoire en grès et matières synthétiques

**FABRIQUE DE GRÈS D'EMBRACH S.A.**  
EMBRACH / ZURICH



L'escalier  
mobile breveté  
« **SIEBER** »

**LUCERNE**

Brunnhalde Tél. 041 / 2 04 56

Représentant (monteur)  
pour la Suisse romande  
est demandé

**BREVETS D'INVENTION**  
MARQUES - MODÈLES - EXPERTISES  
TRADUCTIONS

**EDMOND LAUBER**

Ingénieur diplômé de l'Ecole Polytechnique Fédérale  
Ancien ingénieur chef-constructeur de la  
Société Alsacienne de Constructions Mécaniques, à Belfort  
Ex-professeur au Technicum du Locle  
Membre de la Société Suisse de Chronométrie  
et de la Société Chronométrique de France

**RENDEZ-VOUS SUR PLACE**

2, rue de l'Ecole-de-Chimie GENÈVE Tél. (022) 25 31 88

**VIANINI**

le supertuyau en béton armé centrifugé  
Haute résistance Etanchéité  
Longueur utile jusqu'à 3,65 m<sup>1</sup>

Fosses de décantation  
Séparateurs d'essence  
conformes aux directives  
de l'ASPEE

**emco**

**(TUCA)**

TUCA  
tuyau centrifugé-vibré,  
armé ou non armé,  
emboîtement normal

**Tuyaux ronds**

longueur 1 m<sup>1</sup> jusqu'à 1500 mm Ø armés ou non. Nous nous chargeons du moulage de n'importe quelle pièce en béton

FABRIQUE DE PRODUITS EN CIMENT:

**Desmeules Frères SA**

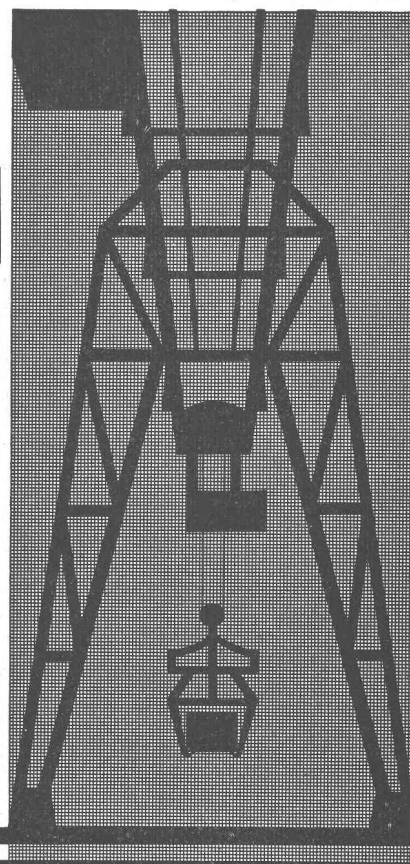
GRANGES-MARNAND

Téléphone (037) 6 41 16

**UTO**

**Ponts-roulants**

**Palans**



Tel. (051) 525310

Fabrique d'Ascenseurs Schindler et de Ponts-roulants Uto SA, Zurich 48