

**Zeitschrift:** Bulletin technique de la Suisse romande  
**Band:** 90 (1964)  
**Heft:** 12: Exposition nationale, Lausanne 1964, fascicule no 3

## Werbung

### Nutzungsbedingungen

Die ETH-Bibliothek ist die Anbieterin der digitalisierten Zeitschriften. Sie besitzt keine Urheberrechte an den Zeitschriften und ist nicht verantwortlich für deren Inhalte. Die Rechte liegen in der Regel bei den Herausgebern beziehungsweise den externen Rechteinhabern. [Siehe Rechtliche Hinweise.](#)

### Conditions d'utilisation

L'ETH Library est le fournisseur des revues numérisées. Elle ne détient aucun droit d'auteur sur les revues et n'est pas responsable de leur contenu. En règle générale, les droits sont détenus par les éditeurs ou les détenteurs de droits externes. [Voir Informations légales.](#)

### Terms of use

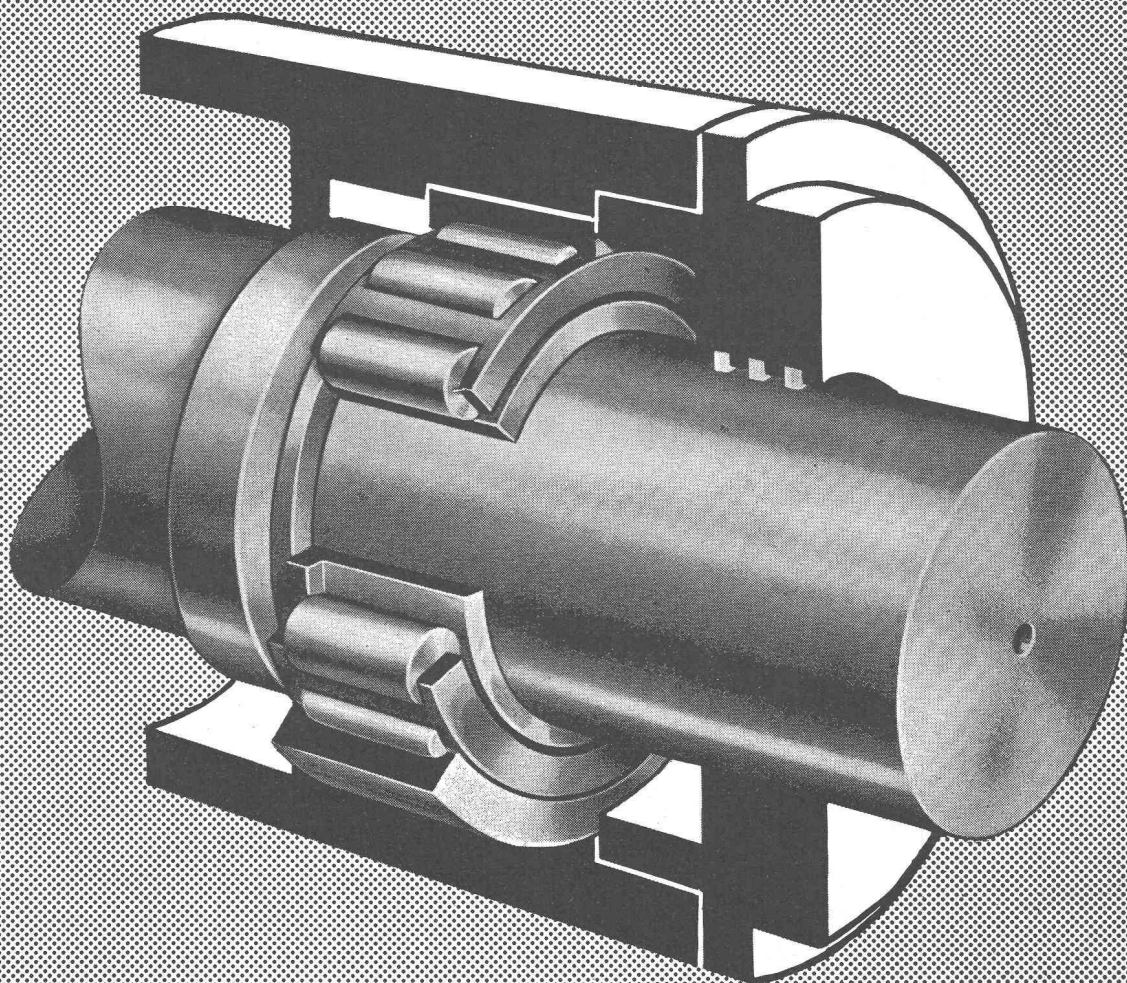
The ETH Library is the provider of the digitised journals. It does not own any copyrights to the journals and is not responsible for their content. The rights usually lie with the publishers or the external rights holders. [See Legal notice.](#)

**Download PDF:** 01.04.2025

**ETH-Bibliothek Zürich, E-Periodica, <https://www.e-periodica.ch>**



pour la  
lubrification parfaite  
de toutes machines



# Shell Alvania Greases

- remarquable stabilité mécanique
- excellente protection anti-corrosion
- insensibles à la chaleur et à l'eau
- haute stabilité à l'oxydation

Ce sont les raisons pour lesquelles  
notre service technique vous recommande les graisses Shell Alvania.

Shell Switzerland, Zurich, Tél. 051/25 36 70

Qualité  
Bangerter

# Tuyaux Phlomag

Haute résistance à la rupture, paroi intérieure lisse – débit maximum, étanchéité absolue du béton, haute résistance des parois intérieures à l'usure mécanique, longévité, non armés, emboîtement normal ou double cloche, longueur 200 cm.

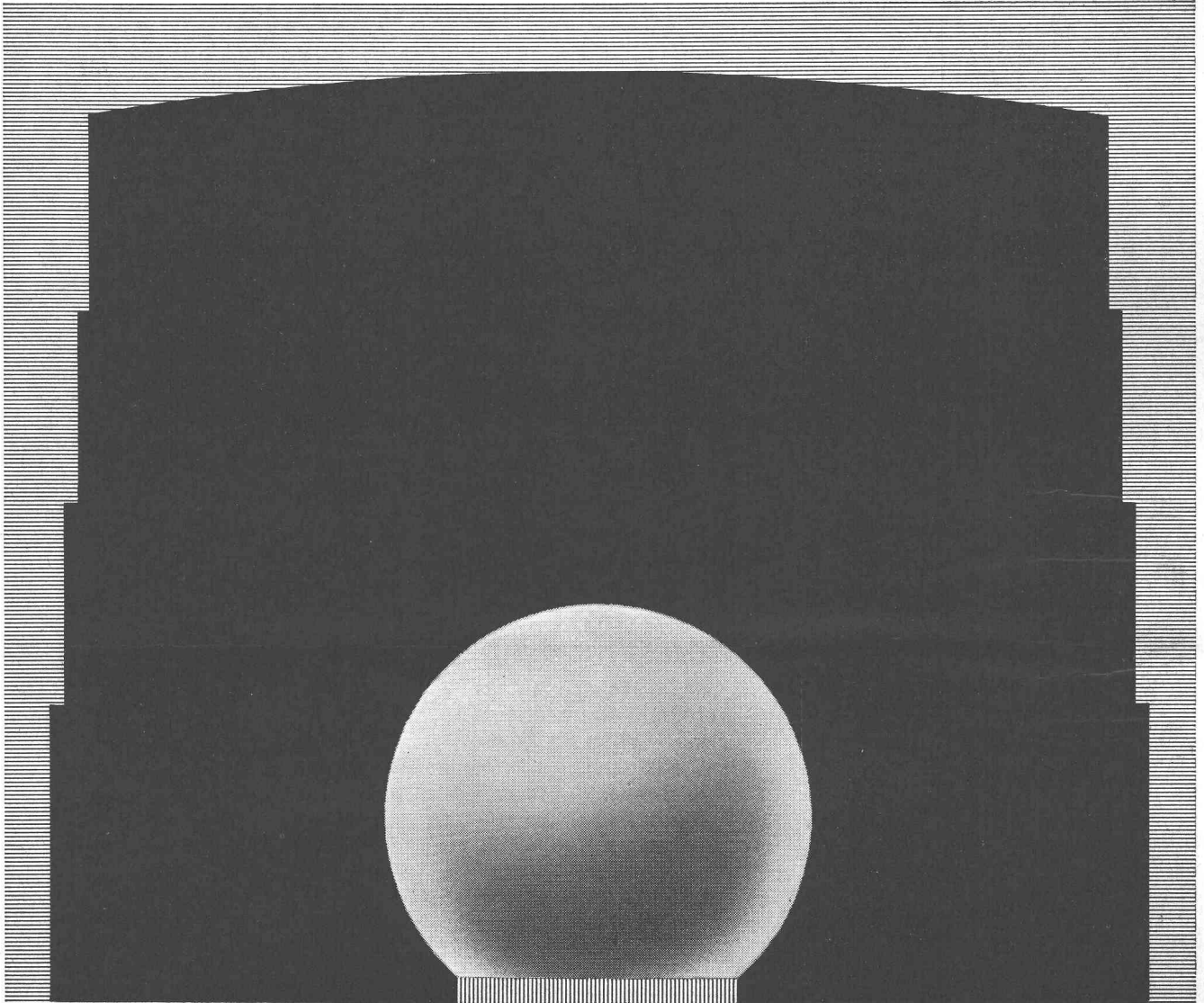
# Bangerter Lyss

A. Bangerter & Cie SA Lyss

Fabrique de produits en ciment

Tél. 032 / 84 31 31

## Réceptifs sphériques sous pression pour gaz et substances liquides pour gros volumes et hautes pressions

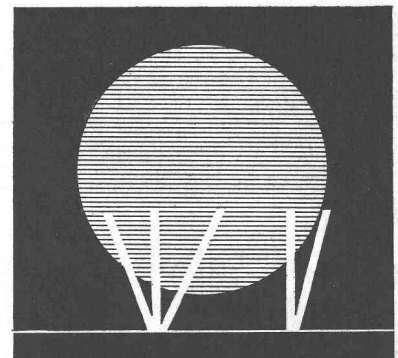


1032

Appui pour sphères de grandes dimensions (brevet anglais)

Appui sur trois points pour sphères de petites dimensions

**Comparaison entre réceptifs à haute et basse pression ayant la même capacité**



Sulzer Frères, Société Anonyme, Winterthur, Suisse



**ACROW  
CONSTRUVIT**

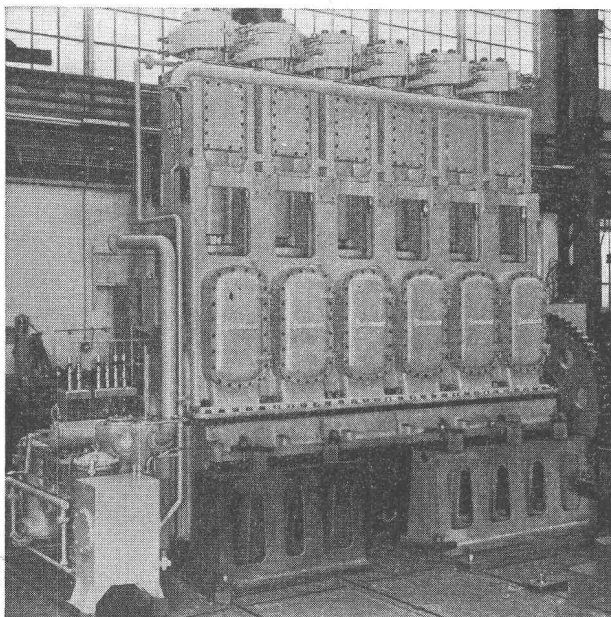
**Coffrage glissant  
ACROW**

**Perfection et  
rapidité**

Photo:  
Silo des Minoteries Bossi frères  
Cousset FR

grâce au coffrage glissant ACROW, système ACROW-Concretor. Economie de main d'œuvre par élévation hydraulique du coffrage. Réalisation rapide de toute haute construction.

**CONSTRUVIT S.A. LYSS 032 84 24 05-07**



Compresseur BURCKHARDT à 2 étages pour la production de Polyéthylène.

Capacité 9700 N m<sup>3</sup>/h  
 pression d'aspiration 220 kg/cm<sup>2</sup>  
 pression de refoulement 1800 kg/cm<sup>2</sup>  
 puissance absorbée 1900 CV.

## COMPRESSEURS

d'air et de gaz industriels

à pistons  
 à anneau liquide  
 sans graissage  
 pour laboratoires

pression de service  
 jusqu'à 2500 kg/cm<sup>2</sup>  
 jusqu'à 4 kg/cm<sup>2</sup>  
 selon débit  
 jusqu'à 7000 kg/cm<sup>2</sup>

## POMPES A VIDE

à tiroir  
 à anneau liquide  
 humides rotatives

vide à l'orifice fermé  
 jusqu'à 0,02 mm Hg abs.  
 jusqu'à 15 mm Hg abs.  
 jusqu'à 25 mm Hg abs.

## POMPES POUR GAZ LIQUÉFIÉ

à piston jusqu'à  
 centrifuge jusqu'à

500 kg/cm<sup>2</sup>  
 200 m colonne liquide

# Burckhardt

S.A. des Ateliers de Construction Burckhardt  
 Bâle-Suisse. Téléphone (061) 34 33 00

Eternit

la marque  
 de  
 produits  
 d'amiante —  
 ciment  
 de  
 haute qualité

## JEAN MULLENER

*Charpente*

*Construction de chalets*

Rue Damataire

**PULLY-LAUSANNE**

# RIVA

Société anonyme  
**LAUSANNE**

a exécuté pour

**L'EXPOSITION NATIONALE**

les travaux de béton armé et maçonnerie du

**JARDIN D'ENFANTS NESTLÉ**

et du

**CENTRE HÔTELIER**

# ULTRASONS INDUSTRIELS S. A.

GENÈVE

## Télécommande

ultrasonore pour travaux publics et génie civil

## Télécommunication

pour faisceaux ultrasonores

NETTOYAGE — DÉGRAISSAGE — SOUDAGE — USINAGE

**harpo**LYT

## Polyester stratifié par fibres de verre

coupoles — containers — moules pour béton  
éléments sur mesure

**ULRICH O. HARTMANN**

FABRICATION EN PLASTIQUE

Tél. (051) 97 73 49

FEHRALTORF / ZH

ENTREPRISE

## REY & PASCHE S. A.

Construction de routes  
Travaux publics  
Bâtiments

LAUSANNE

EXPO 64 HALLE DES FÊTES

Travaux de terrassement  
Maçonnerie Béton armé

## BREVETS D'INVENTION

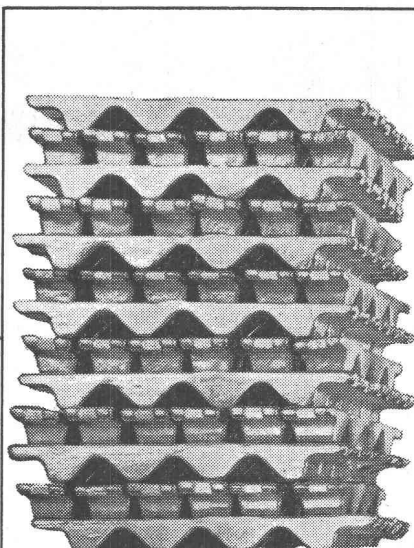
MARQUES - MODÈLES - EXPERTISES  
TRADUCTIONS

## EDMOND LAUBER

Ingénieur S.I.A. diplômé de l'Ecole Polytechnique Fédérale  
Ancien ingénieur chef-constructeur de la  
Société Alsacienne de Constructions Mécaniques, à Belfort  
Ex-Professeur au Technicum du Locle  
Membre de la Société Suisse de Chronométrie  
et de la Société Chronométrique de France

RENDEZ-VOUS SUR PLACE

2, rue de l'Ecole-de-Chimie GENÈVE Tél. (022) 25 31 88



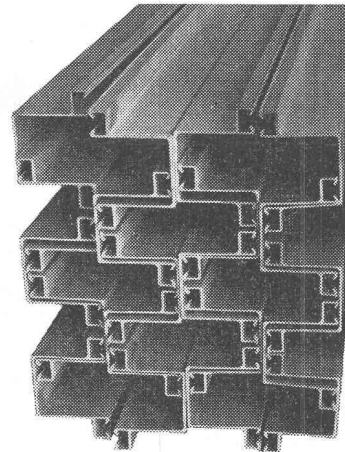
Aluminium vierge

Raffinal  
(aluminium de haute pureté)

Alliages de fonderie

Demi-produits  
en aluminium pur  
et ses alliages de marque

ALUSUISSE

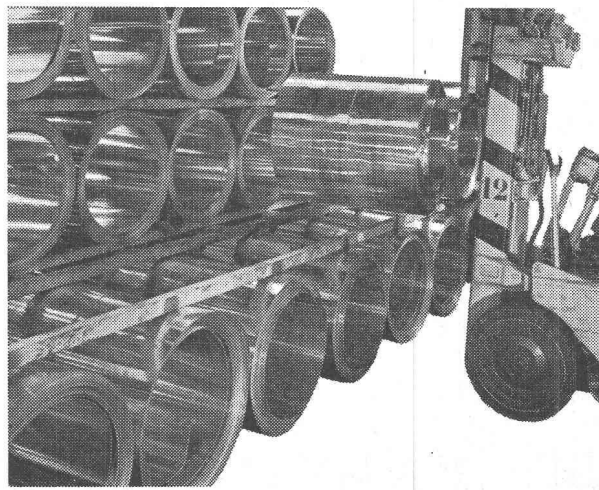


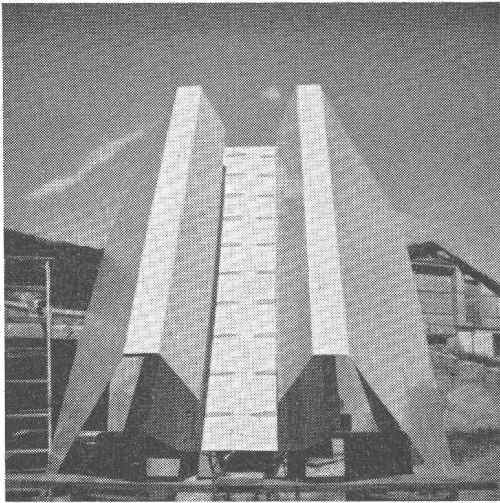
**Aluminium Suisse SA**

Département de vente

Buckhauserstr. 5  
Zurich 9/48

Tél. 051 / 54 80 80





## Deux exemples

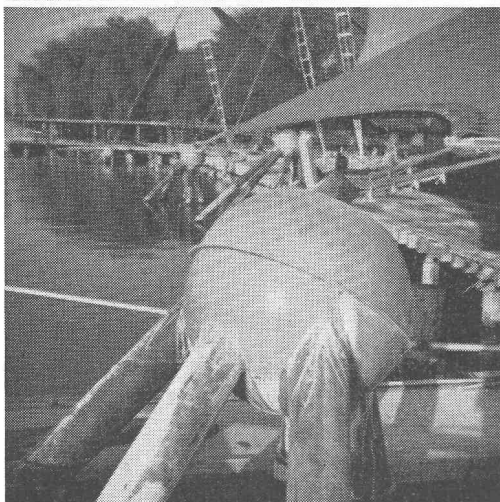
des innombrables possibilités qu'offrent les stratifiés verre-polyester dans la construction actuelle.

Solutions élégantes et économiques même en petites séries : Eléments de couverture, de liaison, de coffrage, etc.

Ci-contre deux des réalisations de Polyform dans le cadre de l'Exposition :

Photo 1 Elément de lanterneau pour le toit de la Halle des fêtes, en trois pièces, surface totale déroulée Am x Bm.

Photo 2 Coffrage pour point d'ancrage des tentes dans le secteur du port, en deux pièces, sphère de diamètre Cm.



## Polyform S. A. Roprax VD

Tél. (021) 93 10 05

# PEZZANI RENENS

### Adjudicataire :

Secteur 2a Joie de vivre, 2b Eduquer et créer  
Gare Centrale monorail  
Gare Est monorail

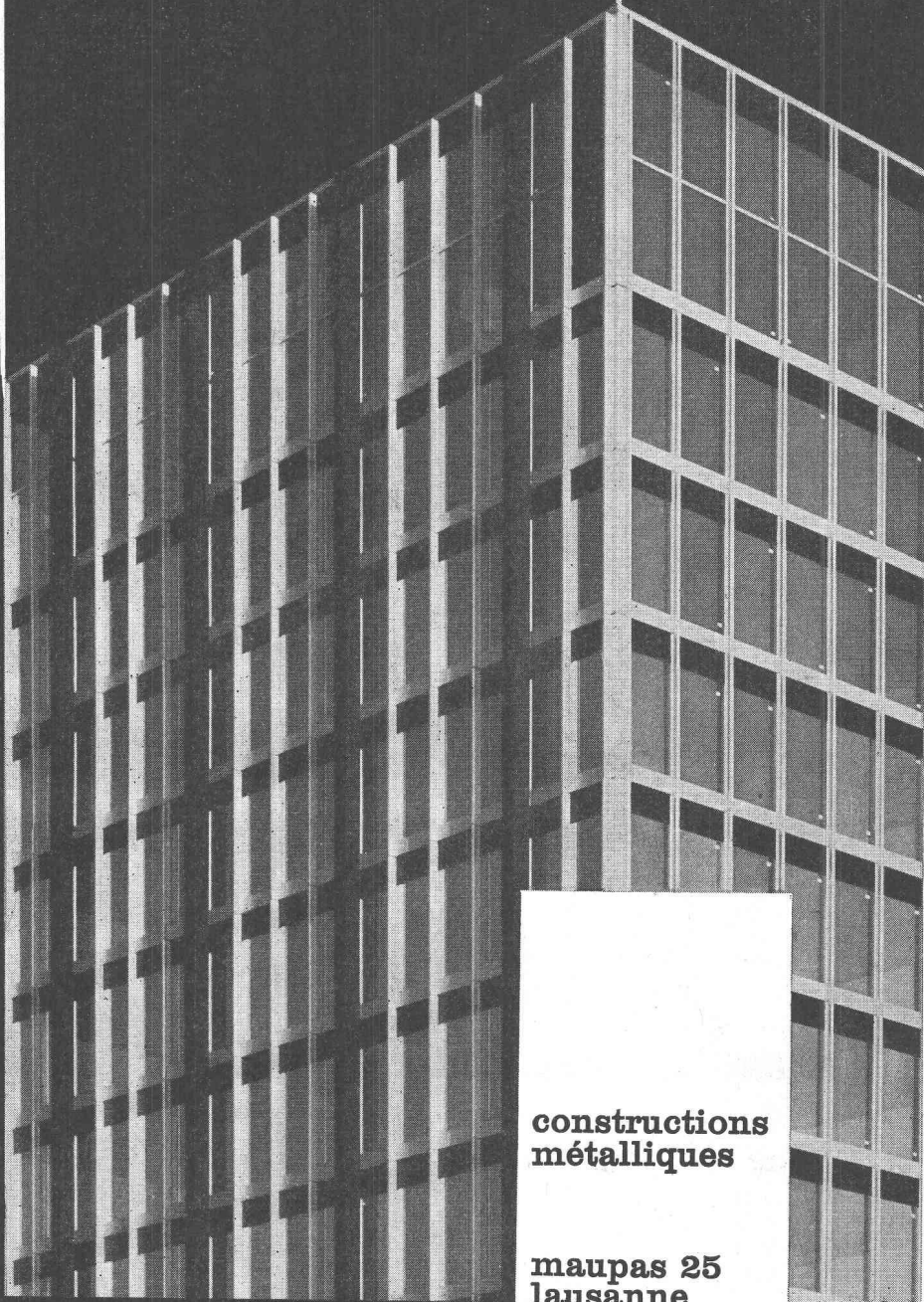
### En association :

Centre des hôteliers

## Entreprise de bâtiment et génie civil



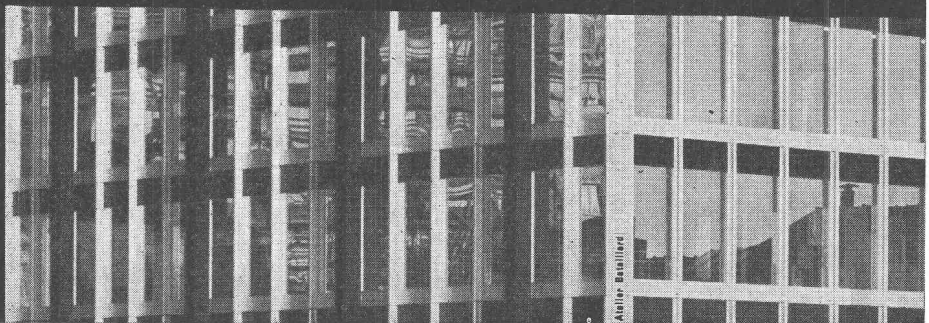
# façades

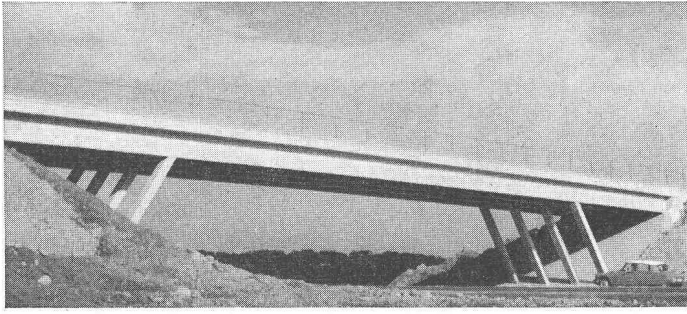


**constructions  
métalliques**

**maupas 25  
lausanne**

**afélix**





### Quelques réalisations

Grands ensembles locatifs

SWISSAIR 3

THONEX

AIRE

GENEVE

ONEX

MEYRIN

LA GRADELLE

ANCIEN STAND

LAUSANNE

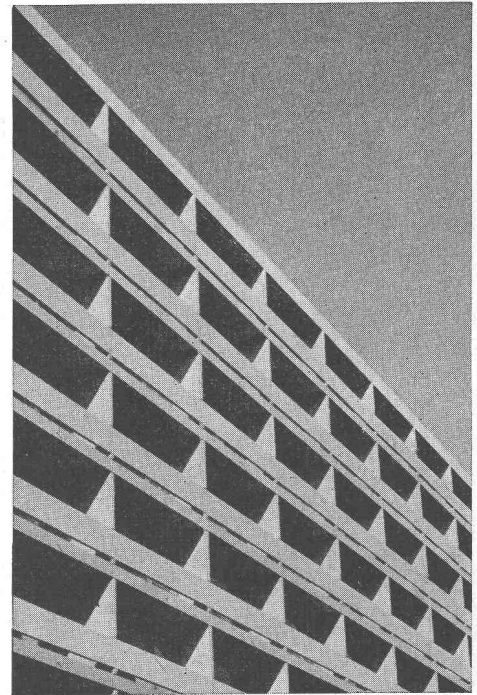
RENENS

FRIBOURG

D.M.F.

BERNE

PONTS PRECONTRAINTS



Immeubles locatifs et d'administration  
Villas — Usines — Dépôts — Garages  
Ouvrages d'art

**I G E C O S . A .**

Etoy Vaud

Téléphone (021) 76 32 72



INDUSTRIE GÉNÉRALE  
POUR LA CONSTRUCTION

# *Stuag*

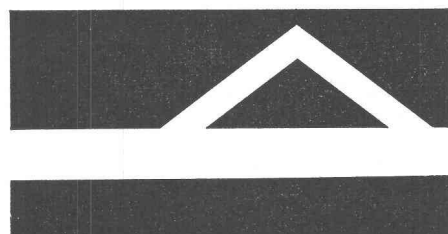
**ENTREPRISE SUISSE DE CONSTRUCTION  
DE ROUTES ET TRAVAUX PUBLICS S.A.  
MAISON FONDÉE EN 1912**

**Construction de routes  
Aménagement de places  
Revêtements**

Notre entreprise a été chargée de l'exécution d'importants travaux routiers pour l'Exposition nationale 1964

**LAUSANNE, SÉVELIN 2**

# JACK GENEUX S.A.



**TOITURE**  
**CUVELAGE**  
**ÉTANCHÉITÉ**  
**ISOLATION**  
**ASPHALTAGE**  
**RÉSINES**  
**SYNTHÉTIQUES**  
**COUVRACIER**

**LAUSANNE 021 25 40 61**  
**7, rue Sébeillon**

**GENÈVE 022 35 55 30**  
**47<sup>ter</sup>, route de Florissant**



**WALO BERTSCHINGER & C<sup>IE</sup> S.A.**

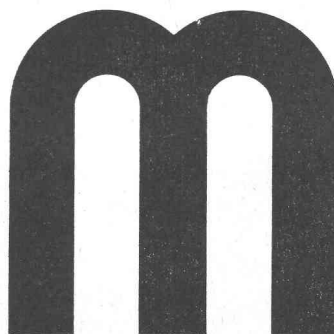
**LAUSANNE**

**Place Chauderon 3    Téléphone 23 35 18**

**Construction de routes et voies ferrées - Génie civil**

**Sols industriels - Revêtements bitumeux et béton**

**MARTIN** ET CIE SA



Château-d'Œx Lausanne

Notre entreprise  
a exécuté les travaux de génie civil suivants :

**Canalisations générales**

Secteur 3

**Communications et transports**

Secteur 7

**Le port**

**Circarama**

**Le carrefour**

**Station inférieure du monorail**