

Zeitschrift: Bulletin technique de la Suisse romande
Band: 90 (1964)
Heft: 5

Werbung

Nutzungsbedingungen

Die ETH-Bibliothek ist die Anbieterin der digitalisierten Zeitschriften. Sie besitzt keine Urheberrechte an den Zeitschriften und ist nicht verantwortlich für deren Inhalte. Die Rechte liegen in der Regel bei den Herausgebern beziehungsweise den externen Rechteinhabern. [Siehe Rechtliche Hinweise.](#)

Conditions d'utilisation

L'ETH Library est le fournisseur des revues numérisées. Elle ne détient aucun droit d'auteur sur les revues et n'est pas responsable de leur contenu. En règle générale, les droits sont détenus par les éditeurs ou les détenteurs de droits externes. [Voir Informations légales.](#)

Terms of use

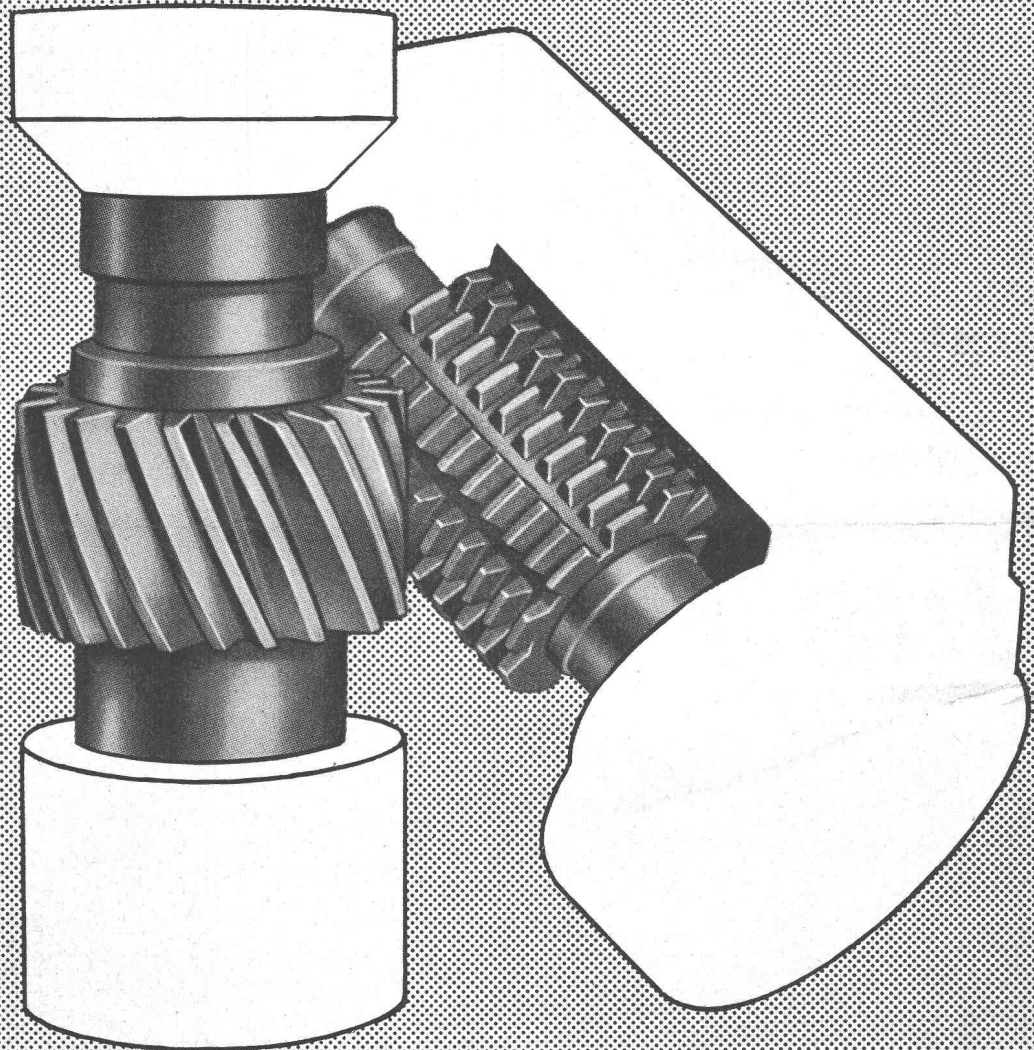
The ETH Library is the provider of the digitised journals. It does not own any copyrights to the journals and is not responsible for their content. The rights usually lie with the publishers or the external rights holders. [See Legal notice.](#)

Download PDF: 22.11.2024

ETH-Bibliothek Zürich, E-Periodica, <https://www.e-periodica.ch>



pour les opérations
de coupe
les plus sévères

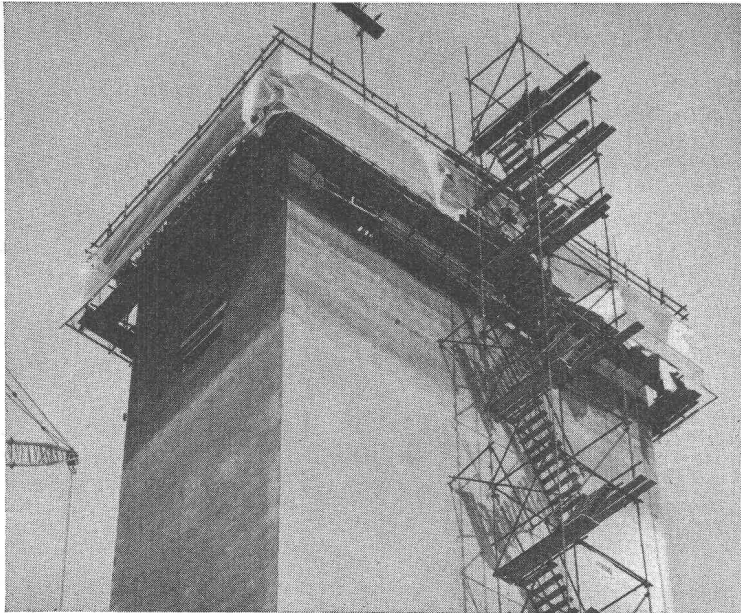


Shell Garia Oils

- propriétés extrême pression
- excellente protection anti-corrosion
- refroidissement efficace
- remarquable fini de surface
- grande production

Ce sont les raisons pour lesquelles
notre service technique vous recommande les huiles Shell Garia.

Shell Switzerland, Zurich, Tél. 051/25 36 70



Coffrage glissant ACROW

Perfection et rapidité

grâce au coffrage glissant ACROW, système ACROW-Concretor. Economie de main d'œuvre par élévation hydraulique du coffrage. Réalisation rapide de toute haute construction.

Photo:
Silo des Minoteries
Bossi frères
Cousset FR



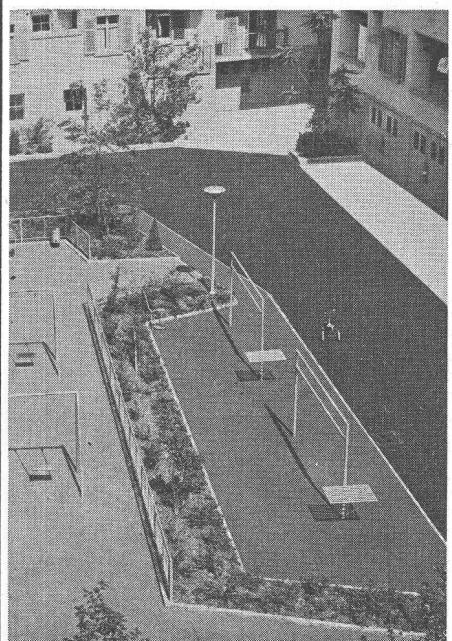
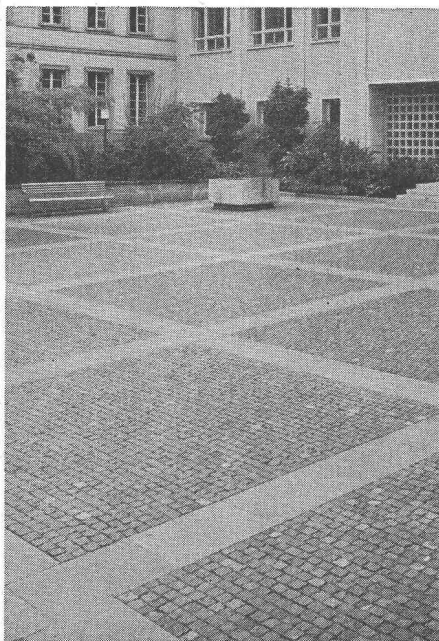
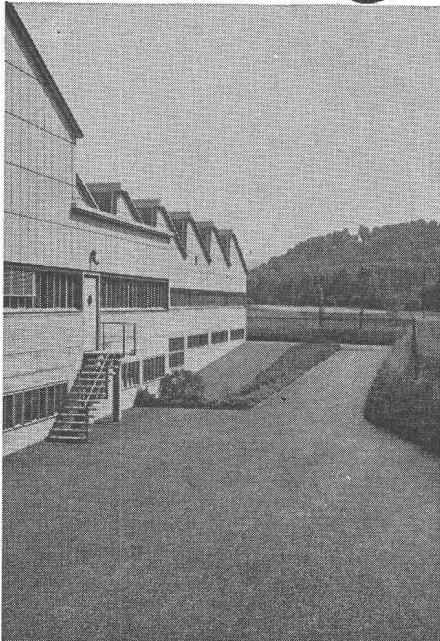
BREVETS d'INVENTION

la plus ancienne maison de Suisse :

Dérianz, Kirker & C^{ie}
Genève
14 rue du Mont-Blanc

Stuag

routes et travaux d'aménagements



Trois exemples de travaux

impeccables et soignés

exécutés par des spécialistes



Et le
bruit?

R

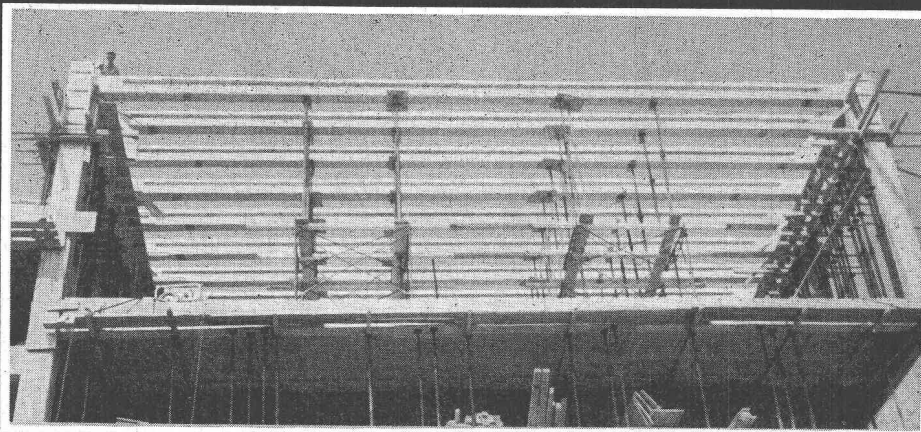
Musique des restaurants...
Et les discussions?
Ne vous en faites pas!
Notre service technique
est déjà intervenu
lors de l'établissement
des plans. Il a étudié
consciencieusement
et résolu le problème du bruit:
les dalles Navitex
et Echostop abaissent
le niveau de résonance
dans les locaux.
Notre service technique
vous aidera à résoudre
tous les problèmes
de lutte contre le bruit.

GARTENMANN ISOLATIONS

C. Gartenmann & Cie. SA
Berne, Genève, Zurich, Bâle
Fabrique à Zollikofen BE

17 m. une portée remarquable

Parking
de Montbenon
Lausanne
1100 voitures



GF

Confiez
la réalisation
de vos

poutrelles
précontraintes
préfabriquées à

Précontrainte, éléments préfabriqués, plots
et briques en ciment



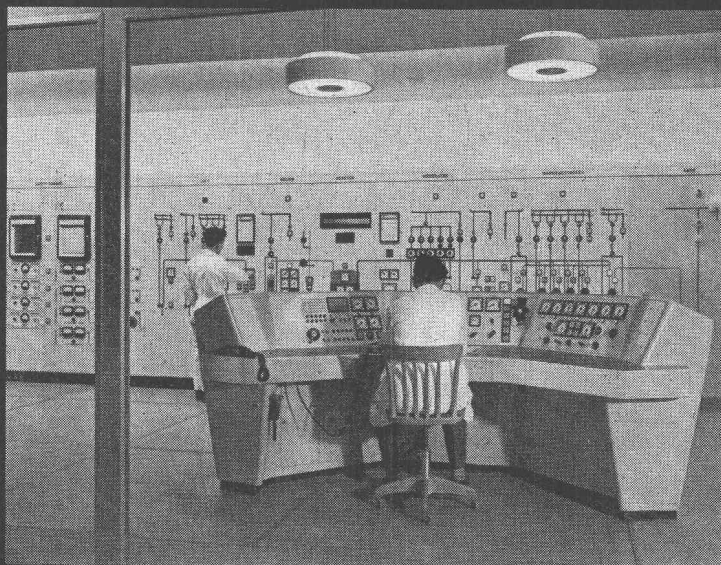
granito nouvelle s.a.
Bussigny-Lausanne
☎ (021) 89 16 95

N 0388

Pour la recherche nucléaire et l'utilisation de l'énergie atomique

Nous livrons:

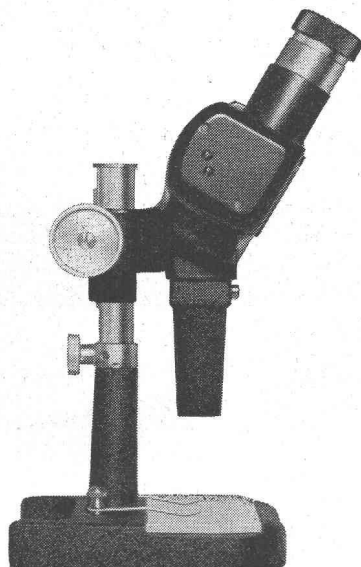
- Appareillage de couplage haute tension
- Postes de distribution basse tension
- Salles de commande
- Installations de commande et de contrôle



S&S

Sprecher & Schuh SA Aarau

Tableau et pupitre de commande du réacteur à eau lourde DIORIT
Institut fédéral de recherches en matière de réacteurs Würenlingen

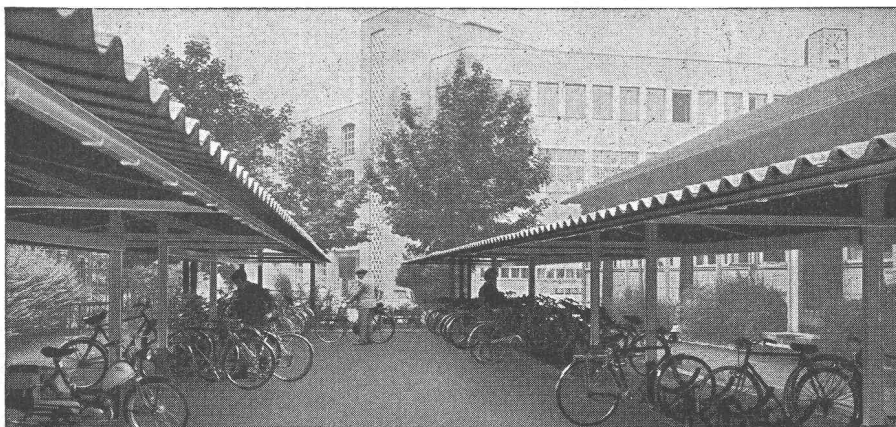


Microscope stéréoscopique Kern, l'instrument de contrôle et de mesure à multiples usages dans toutes les branches d'industrie.

Image redressée stéréoscopique.
Grande distance entre l'objectif et l'objet.
Objectifs de rechange avec grossissements de 7 à 100 x.
Réticules de mensuration pour l'emploi comme microscope de mesure.
Différents modèles de statifs.
Prix modéré pour l'équipement standard, possibilités d'extension selon les besoins.



Kern & Cie S.A. Aarau



Abris pour bicyclettes et motocyclettes

Construction éprouvée
Formes modernes
Prix avantageux
Des milliers de références

hulfegger + co/ag

STAEFA-ZH — Tél. (051) 74 90 33

Pour tout ce qui concerne les différentes applications électriques adressez-vous au Bureau technique de la maison

L. Cauderay S.A.

ETUDES — PROJETS — DEVIS

Entreprise d'installations électriques et téléphoniques
Grand choix de lustrerie et appareils ménagers

Renens — Lausanne — Morges — Penthaz — Chexbres

Entreprise FELLI Frères

BATIMENT
ET GÉNIE CIVIL

LAUSANNE

FORCE
LUMIÈRE TÉLÉPHONE

Appareils ménagers

LUSTRERIE : Grand choix

CUISINIÈRES : Les meilleures marques



Maison spécialisée

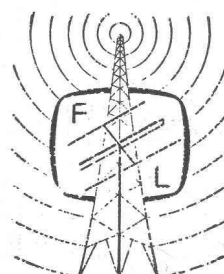
PERRENOUD-GIROUD & C^{ie}

Etanchéité par Contoplast-Asphaltage
Revêtement de sols
Plastofloor - Sucoflor - Linoléum - Colovinyl

MALLEY-LAUSANNE

Avenue du Chablais 37

Tél. 24 39 01



François Lapalud

Bureau : av. du 14 Avril 1

Téléphone : (021) 34 44 22

Renens

Entreprise spécialisée pour

l'INSTALLATION d'ANTENNES

Bureau technique d'étude

ANTENNES d'ÉMISSION et RÉCEPTION

pour radio-télévision

Installations haute-fréquence

Faisceaux hertziens et

TÉLÉCOMMUNICATIONS

Essais — Recherches — Expertises — Devis
Installations, transformation et entretien d'antennes collectives
Télévision médicale et industrielle
Concessionnaire fédéral

menuiserie moraz montreux

Avenue Nestlé 1

PORTES et FENÊTRES de série pour locatifs
FENÊTRES OSCILLO-BATTANTES avec vitrage isolant

Réduction des frais d'abaissement du niveau des eaux ...

Agrandissement de l'installation d'épuration des eaux de Werdhölzli de la Ville de Zurich

Projet et direction des travaux:
L. von Roll SA Zurich



Compactage en profondeur selon le procédé **RDV** pour réduire la perméabilité de plusieurs bassins de décan-tation.

Surface: env. 2000 m² par bassin
Sous-sol: sable et gravier
Coefficient primitif de perméabilité $k = \text{env. } 10^{-1} \text{ cm/sec}$
Réduction du coefficient k grâce au compactage au 1/30^e environ de sa valeur primitive.

...par le procédé de vibroflotation **RDV**

Pour résoudre vos problèmes de fondation à l'aide du procédé **RDV**, nous pouvons mettre à votre disposition une documentation détaillée et notre service gratuit de consultation technique.

Nous exécutons des compactages en profondeur selon le procédé **RDV** (système Keller):

- a) pour renforcer la force portante des sols adjacents ou remblayés,
- b) pour diminuer la perméabilité (coefficient k) des sols graveleux et sablonneux très perméables.

Le procédé **RDV** permet d'établir des fondations techniquement irréprochables par des tassements uniformes extrêmement minimes ou de réduire considérablement les frais d'épuisement des fouilles ouvertes.



Schafir & Mugglin SA
Entreprise de travaux publics

Propre laboratoire géotechnique

Zurich Neumunsterallee 9
Téléphone (051) 32 52 13