

Zeitschrift: Bulletin technique de la Suisse romande
Band: 91 (1965)
Heft: 11

Titelseiten

Nutzungsbedingungen

Die ETH-Bibliothek ist die Anbieterin der digitalisierten Zeitschriften. Sie besitzt keine Urheberrechte an den Zeitschriften und ist nicht verantwortlich für deren Inhalte. Die Rechte liegen in der Regel bei den Herausgebern beziehungsweise den externen Rechteinhabern. [Siehe Rechtliche Hinweise.](#)

Conditions d'utilisation

L'ETH Library est le fournisseur des revues numérisées. Elle ne détient aucun droit d'auteur sur les revues et n'est pas responsable de leur contenu. En règle générale, les droits sont détenus par les éditeurs ou les détenteurs de droits externes. [Voir Informations légales.](#)

Terms of use

The ETH Library is the provider of the digitised journals. It does not own any copyrights to the journals and is not responsible for their content. The rights usually lie with the publishers or the external rights holders. [See Legal notice.](#)

Download PDF: 26.11.2024

ETH-Bibliothek Zürich, E-Periodica, <https://www.e-periodica.ch>

70 25 75
4. Juni 1965
7 17 10

BULLETIN TECHNIQUE DE LA SUISSE ROMANDE

SOMMAIRE

LES TÉLÉPHÉRIQUES DU GLACIER DES DIABLERETS
LA GARE DE L'EXPOSITION NATIONALE, LAUSANNE 1964
BIBLIOGRAPHIE — DIVERS — LES CONGRÈS
DOCUMENTATION GÉNÉRALE — NOUVEAUTÉS, INFORMATIONS DIVERSES

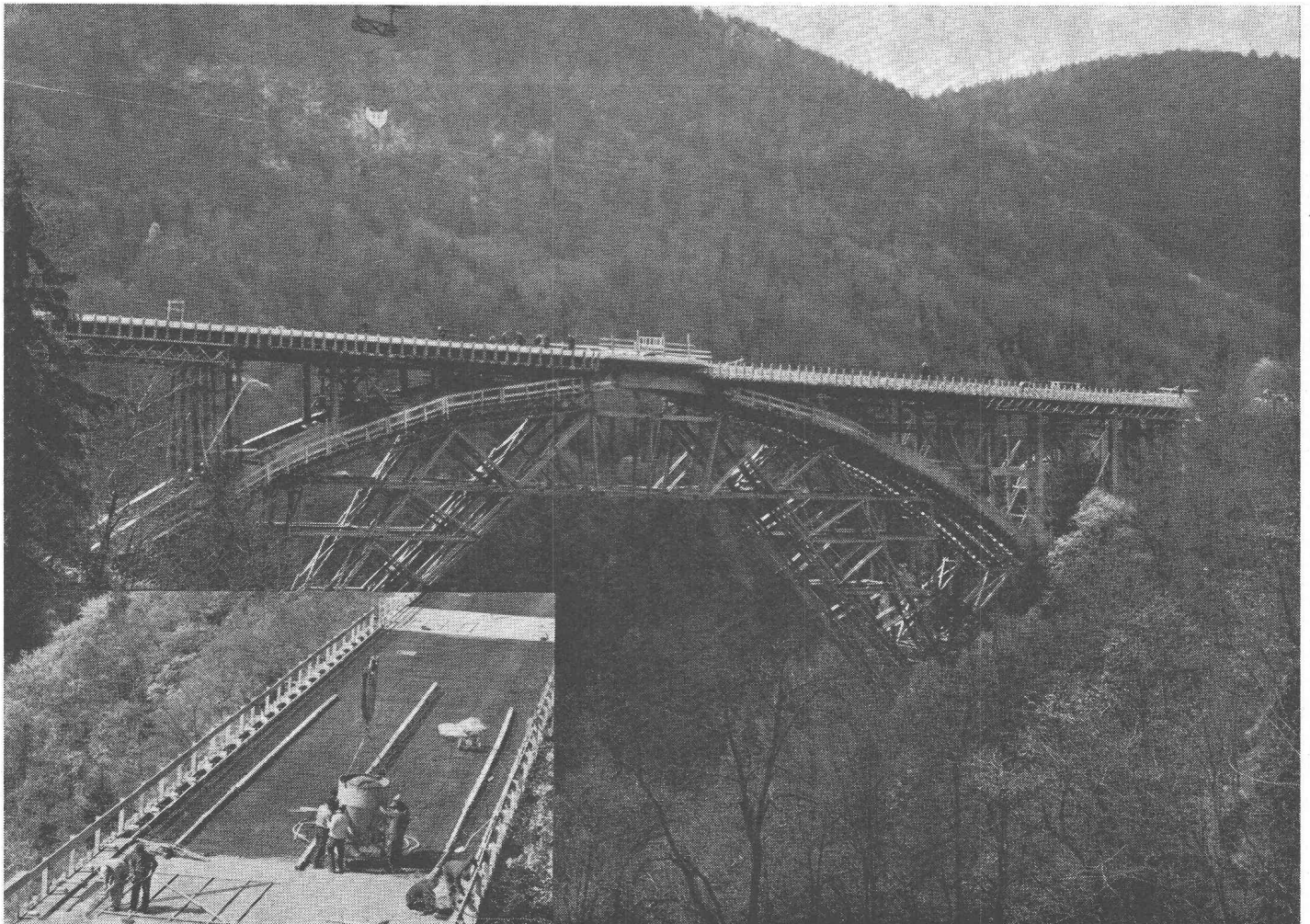


91^e année

N°

11

Pages 145-160



Voir page 160 du présent numéro.
Photo M. F. Chiffelle.

Pont de Larvevoin. — Ingénieurs béton armé. Bureau d'ingénieurs-conseils : MM. F. Panchaud, M.-H. Derron, J.-P. Stucky; collaborateur : W. Indermaur, ingénieur. — Entreprise Nibbio, Ballaigues.