

**Zeitschrift:** Bulletin technique de la Suisse romande  
**Band:** 91 (1965)  
**Heft:** 1

## Titelseiten

### **Nutzungsbedingungen**

Die ETH-Bibliothek ist die Anbieterin der digitalisierten Zeitschriften. Sie besitzt keine Urheberrechte an den Zeitschriften und ist nicht verantwortlich für deren Inhalte. Die Rechte liegen in der Regel bei den Herausgebern beziehungsweise den externen Rechteinhabern. [Siehe Rechtliche Hinweise.](#)

### **Conditions d'utilisation**

L'ETH Library est le fournisseur des revues numérisées. Elle ne détient aucun droit d'auteur sur les revues et n'est pas responsable de leur contenu. En règle générale, les droits sont détenus par les éditeurs ou les détenteurs de droits externes. [Voir Informations légales.](#)

### **Terms of use**

The ETH Library is the provider of the digitised journals. It does not own any copyrights to the journals and is not responsible for their content. The rights usually lie with the publishers or the external rights holders. [See Legal notice.](#)

**Download PDF:** 13.03.2025

**ETH-Bibliothek Zürich, E-Periodica, <https://www.e-periodica.ch>**

# BULLETIN TECHNIQUE DE LA SUISSE ROMANDE

## SOMMAIRE

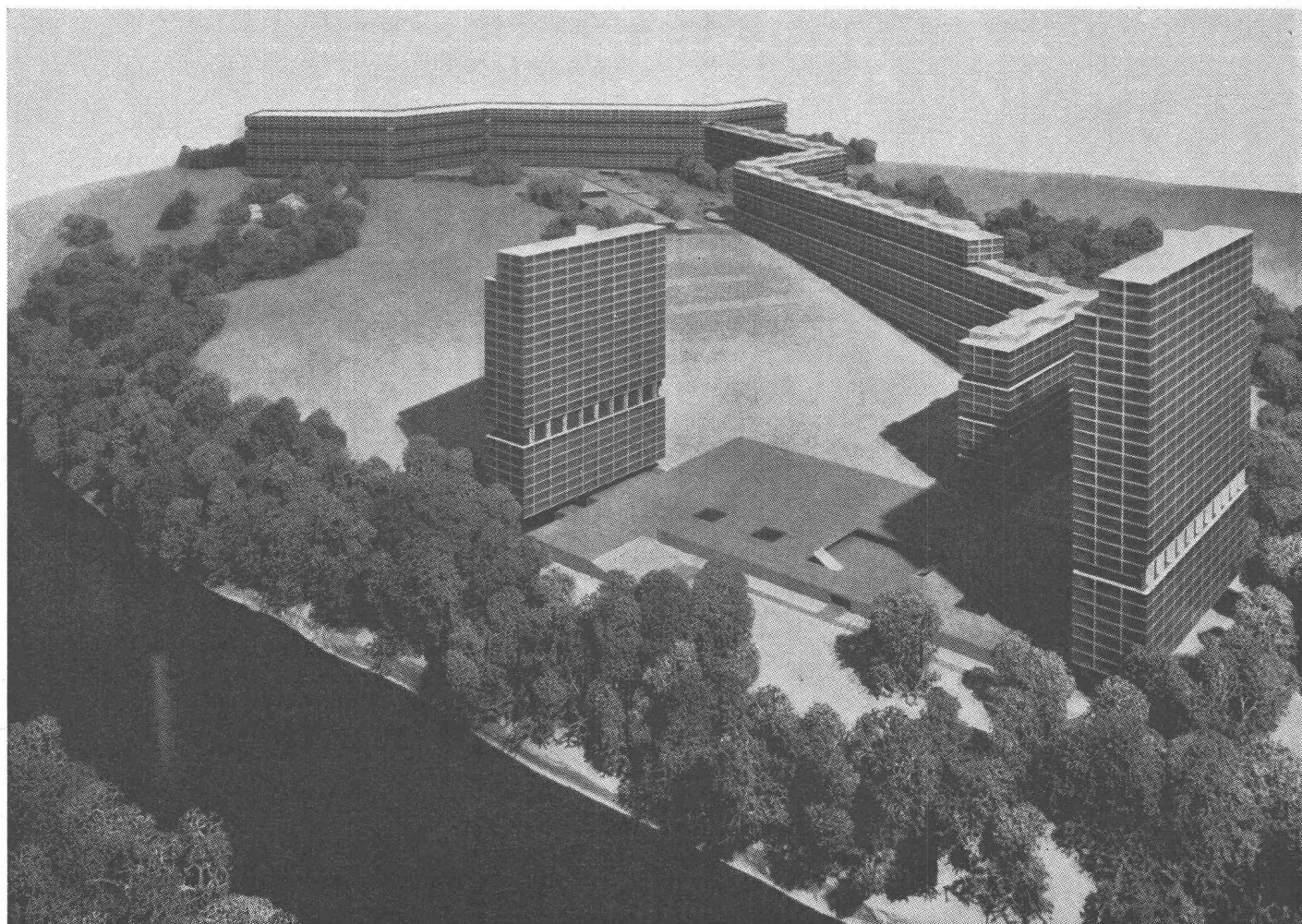
L'APPLICATION A LA PRATIQUE DES COEFFICIENTS DE RAIDEUR DU SOL  
DIVERS — SOCIÉTÉ SUISSE DES INGÉNIEURS ET DES ARCHITECTES  
LES CONGRÈS — CARNET DES CONCOURS  
DOCUMENTATION GÉNÉRALE — DOCUMENTATION DU BATIMENT  
NOUVEAUTÉS, INFORMATIONS DIVERSES

91<sup>e</sup> année

N°

1

Pages 1-16



Voir page 16 du présent numéro.

(Photo Roger Bouverat, Genève)

Photo de la maquette de l'ensemble de la future cité de Lignon. On distingue, au premier plan, les deux tours, entre celles-ci le bâtiment central et, au fond, l'immeuble HLM. La ventilation de l'ensemble de cette cité a été confiée à la maison TECHNICAIR à Châtelaine-Genève.