

**Zeitschrift:** Bulletin technique de la Suisse romande  
**Band:** 91 (1965)  
**Heft:** 7

## Werbung

### Nutzungsbedingungen

Die ETH-Bibliothek ist die Anbieterin der digitalisierten Zeitschriften. Sie besitzt keine Urheberrechte an den Zeitschriften und ist nicht verantwortlich für deren Inhalte. Die Rechte liegen in der Regel bei den Herausgebern beziehungsweise den externen Rechteinhabern. [Siehe Rechtliche Hinweise.](#)

### Conditions d'utilisation

L'ETH Library est le fournisseur des revues numérisées. Elle ne détient aucun droit d'auteur sur les revues et n'est pas responsable de leur contenu. En règle générale, les droits sont détenus par les éditeurs ou les détenteurs de droits externes. [Voir Informations légales.](#)

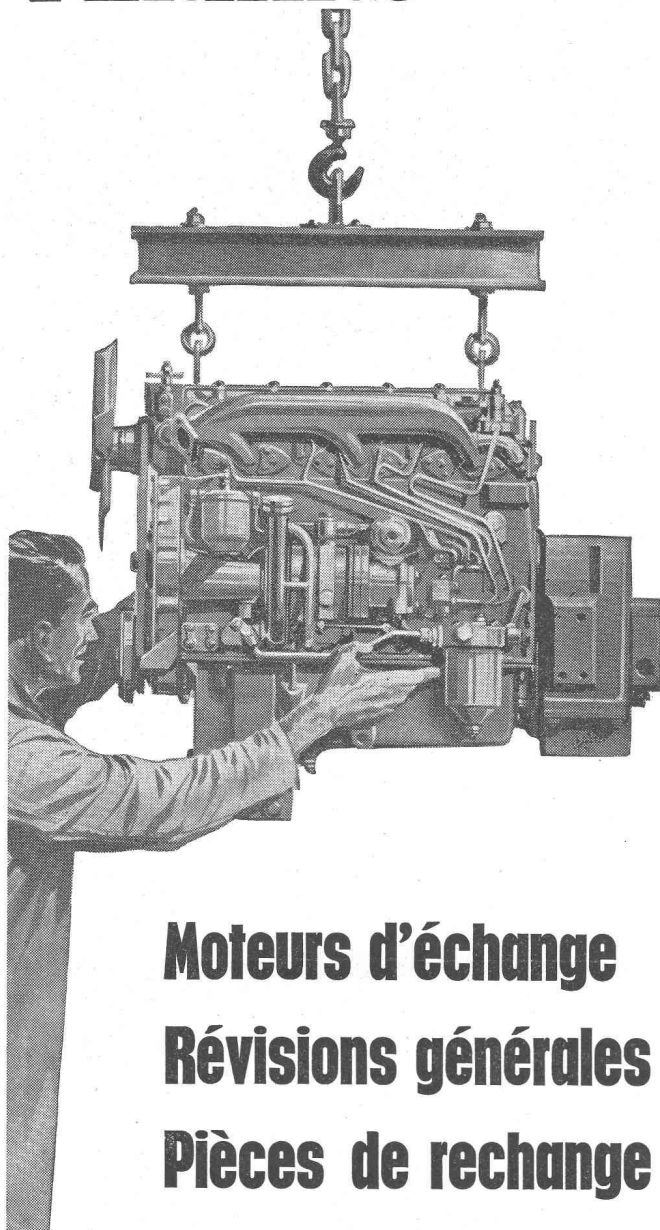
### Terms of use

The ETH Library is the provider of the digitised journals. It does not own any copyrights to the journals and is not responsible for their content. The rights usually lie with the publishers or the external rights holders. [See Legal notice.](#)

**Download PDF:** 01.04.2025

**ETH-Bibliothek Zürich, E-Periodica, <https://www.e-periodica.ch>**

# PERKINS



## Moteurs d'échange Révisions générales Pièces de rechange

**Une grande innovation en ce qui concerne les moteurs d'échange :**

Plus de frais supplémentaires pour les pièces devenues inutilisables, telles que le bloc-cylindres, la culasse et le vilebrequin (modèles P3, L4 et R6 exceptés).

**C'est pourquoi** les frais de révision peuvent être fixés avec exactitude, au centime près !

Profitez du système Perkins d'échange de moteurs. Votre machine sera de nouveau en ordre de marche dans les délais les plus courts.

Le personnel de nos ateliers ne procédant qu'à la pose et à la dépose, il redevient vite disponible pour d'autres travaux. Sur demande, nous nous chargeons aussi de transformations qui sont exécutées rapidement, correctement et avantageusement. La garantie est la même que pour les moteurs neufs.



Société anonyme  
pour la vente de  
moteurs et  
d'articles techniques  
**SAFENWIL AG**  
Tél. 062 / 622 41

DEPARTEMENT DES TRAVAUX PUBLICS

Communiqué

## LE DÉPARTEMENT DES TRAVAUX PUBLICS DU CANTON DE GENÈVE

met au concours la place de

## DIRECTEUR ADJOINT DU CADASTRE

Les candidats doivent être titulaire de la patente fédérale d'ingénieur géomètre officiel.

Entrée en fonctions immédiate ou date à convenir.

Poste intéressant et varié, l'office cantonal du cadastre étant chargé, pour l'ensemble du canton, des fonctions suivantes : géomètre cantonal et géomètre de la ville, géomètre conservateur (un seul district de conservation), géomètre vérificateur des mensurations nouvelles, conservation des points fixes et du plan d'ensemble, centrale des cartes, cadastre du sous-sol et cadastre géologique.

Pour tous renseignements complémentaires, s'adresser au Directeur du cadastre, boulevard Saint-Georges 16-18, 1211 Genève.

Les offres manuscrites avec curriculum vitae et prétentions de salaire sont à adresser au Secrétariat général du département des travaux publics du canton de Genève, case postale Rive 3, 1211 Genève.

Le Conseiller d'Etat  
chargé du Département des travaux publics  
François Peyrot

Les Editions « Bibliotheca Vallesiana » mettent en souscription jusqu'au 30 avril 1965

HENRI MICHELET

L'INVENTEUR

**ISAAC DE RIVAZ**

(1752 - 1828)

**Ses recherches techniques  
et ses tentatives industrielles**

Volume de 400 pages, 15X21 cm, 5 hors-texte et 21 dessins : Fr. 25.—. Deuxième volume de la collection d'ouvrages consacrés au Valais. Dès la clôture de la souscription, le volume sera mis en vente au prix de Fr. 30.— (30 avril 1965).

Je déclare souscrire à Bibliotheca Vallesiana, avenue de la Gare 19, Martigny

\_\_\_\_\_ exemplaire \_\_\_\_\_ Henri Michelet - Isaac de Rivaz à Fr. 25.— l'exemplaire.

Adresse \_\_\_\_\_

Signature \_\_\_\_\_

Le seul versement de Fr. 25.— au CCP 19 - 1077 à Sion pour Bibliotheca Vallesiana vous confère le titre de souscripteur.



**Vevey**

désire engager pour son bureau technique  
« Matériel soudé lourd », un

**COLLABORATEUR EXPÉRIMENTÉ**

capable de traiter seul des affaires,  
du devis jusqu'au montage, dans le domaine des

**GROS RÉSERVOIRS  
(TANKS DE STOCKAGE)**

Des renseignements peuvent être obtenus par télé-  
phone (021) 51 00 51, interne 60.

*Ateliers de Constructions Mécaniques de Vevey S.A.*  
à Vevey

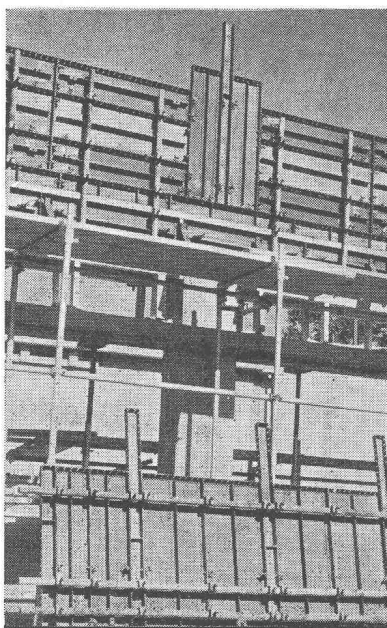
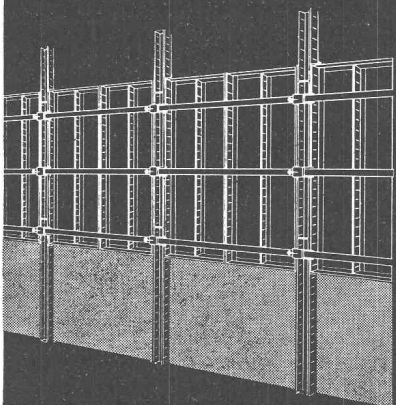
**compriband**

pour chaque joint

Représentation générale **ROGER FREY, Ing. dipl.**

Zurich 2 Beethovenstrasse 47  
Tél. 051/23 33 64

ACROW-  
Wallform —  
le coffrage mène  
métallique parfait



Faculté  
d'adaptation  
universelle:  
coffrage plein  
coffrage grimpant  
coffrage glissant  
etc.

**ACROW**  
CONSTRUIT S.A.

ACROW-  
Construit SA Lyss  
Tél. 032/85405-06

## TRAITEMENT d'EAUX RÉSIDUAIRES INDUSTRIELLES

pour

- Ateliers de galvanoplastie
- Ateliers de trempe
- Fabriques d'horlogerie
- Fabrique de cadrans
- Ateliers photographiques
- Usines chimiques
- Zingeries

Demandez nos devis sans engagement

### A. NECKER Ing. SIA

Bureau technique

5, chemin de Boston 1000 Lausanne ☎ 021 25 66 55



tankbau

otto

schneider zürich

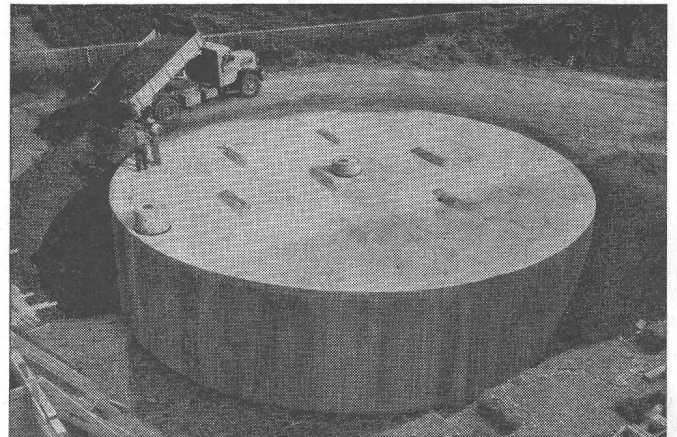
Bureau Lausanne : F.-A. Streit  
chemin Haute-Brise 16, tél. (021) 28 85 04

## CITERNES EN BÉTON ARMÉ

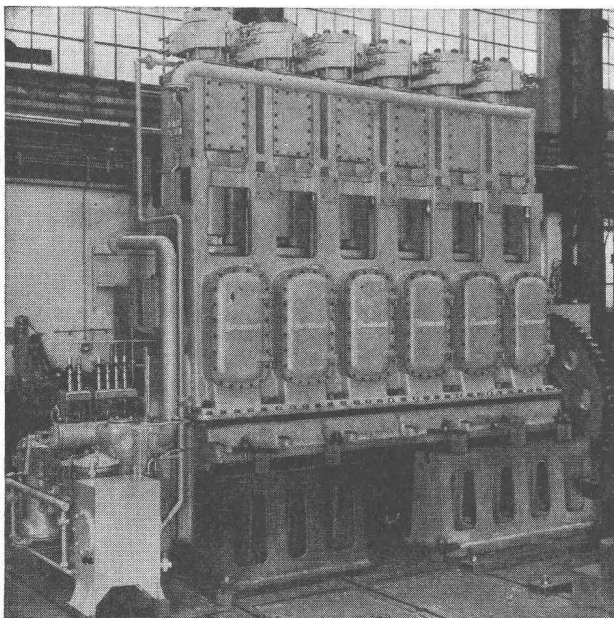
SYSTÈME SCHNEIDER

S. I. Laurana-Parc/Genève, citerne pour mazout, capacité

800 000 litres



Elles sont économiques et ne nécessitent aucun entretien.  
Pas de rouille, pas de problèmes de transport et de mise en place, conservation illimitée. Toutes formes, toutes capacités.  
Revêtement spécial éprouvé depuis 35 ans.  
Demandez nos catalogues et la visite de notre représentant.



Compresseur BURCKHARDT à 2 étages pour la production de Polyéthylène.

Capacité 9700 N m<sup>3</sup>/h  
pression d'aspiration 220 kg/cm<sup>2</sup>  
pression de refoulement 1800 kg/cm<sup>2</sup>  
puissance absorbée 1900 CV.

## COMPRESSEURS

d'air et de gaz industriels

à pistons  
à anneau liquide  
sans graissage  
pour laboratoires

pression de service  
jusqu'à 2500 kg/cm<sup>2</sup>  
jusqu'à 4 kg/cm<sup>2</sup>  
selon débit  
jusqu'à 7000 kg/cm<sup>2</sup>

## POMPES A VIDE

à tiroir  
à anneau liquide  
humides rotatives

vide à l'orifice fermé  
jusqu'à 0,02 mm Hg abs.  
jusqu'à 15 mm Hg abs.  
jusqu'à 25 mm Hg abs.

## POMPES POUR GAZ LIQUÉFIÉ

à piston jusqu'à  
centrifuge jusqu'à

500 kg/cm<sup>2</sup>  
200 m colonne liquide

# Burckhardt

S.A. des Ateliers de Construction Burckhardt  
Bâle-Suisse. Téléphone (061) 34 33 00