

Zeitschrift: Bulletin technique de la Suisse romande
Band: 92 (1966)
Heft: 13

Werbung

Nutzungsbedingungen

Die ETH-Bibliothek ist die Anbieterin der digitalisierten Zeitschriften. Sie besitzt keine Urheberrechte an den Zeitschriften und ist nicht verantwortlich für deren Inhalte. Die Rechte liegen in der Regel bei den Herausgebern beziehungsweise den externen Rechteinhabern. [Siehe Rechtliche Hinweise.](#)

Conditions d'utilisation

L'ETH Library est le fournisseur des revues numérisées. Elle ne détient aucun droit d'auteur sur les revues et n'est pas responsable de leur contenu. En règle générale, les droits sont détenus par les éditeurs ou les détenteurs de droits externes. [Voir Informations légales.](#)

Terms of use

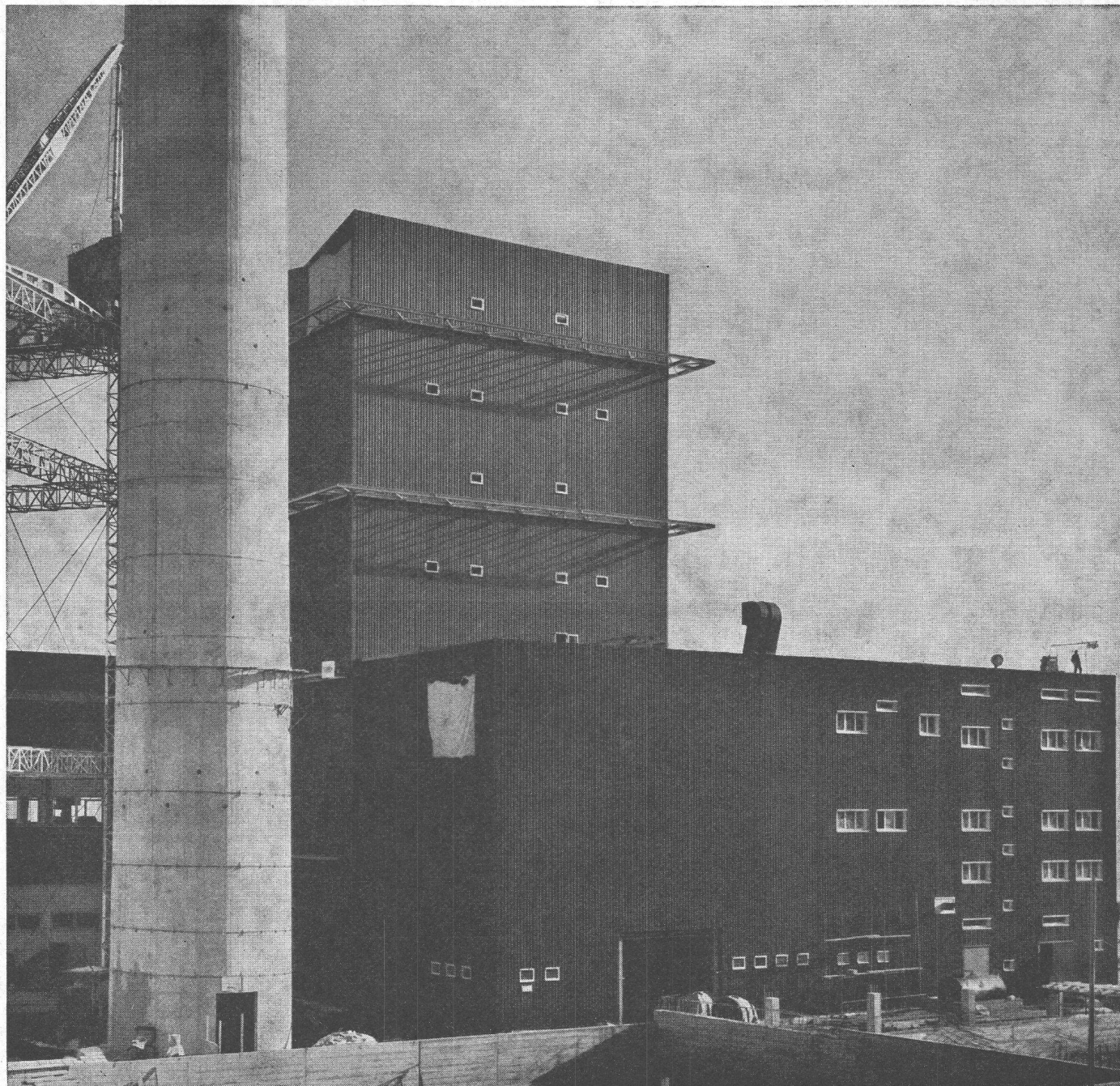
The ETH Library is the provider of the digitised journals. It does not own any copyrights to the journals and is not responsible for their content. The rights usually lie with the publishers or the external rights holders. [See Legal notice.](#)

Download PDF: 29.03.2025

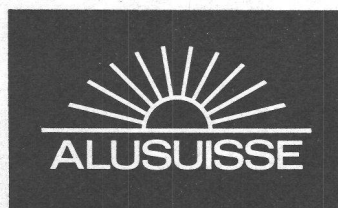
ETH-Bibliothek Zürich, E-Periodica, <https://www.e-periodica.ch>

Résistance illimitée aux intempéries

Tôles en Aluman pour la ferblanterie et longues bandes ondulées pour toitures et revêtements — brutes ou thermolaquées Alucolux au four. Habillant les bâtiments industriels modernes, ces produits Alusuisse sont inaltérables des générations durant.
Constructions plus rationnelles avec les produits Alusuisse — consultez le service technique Alusuisse.

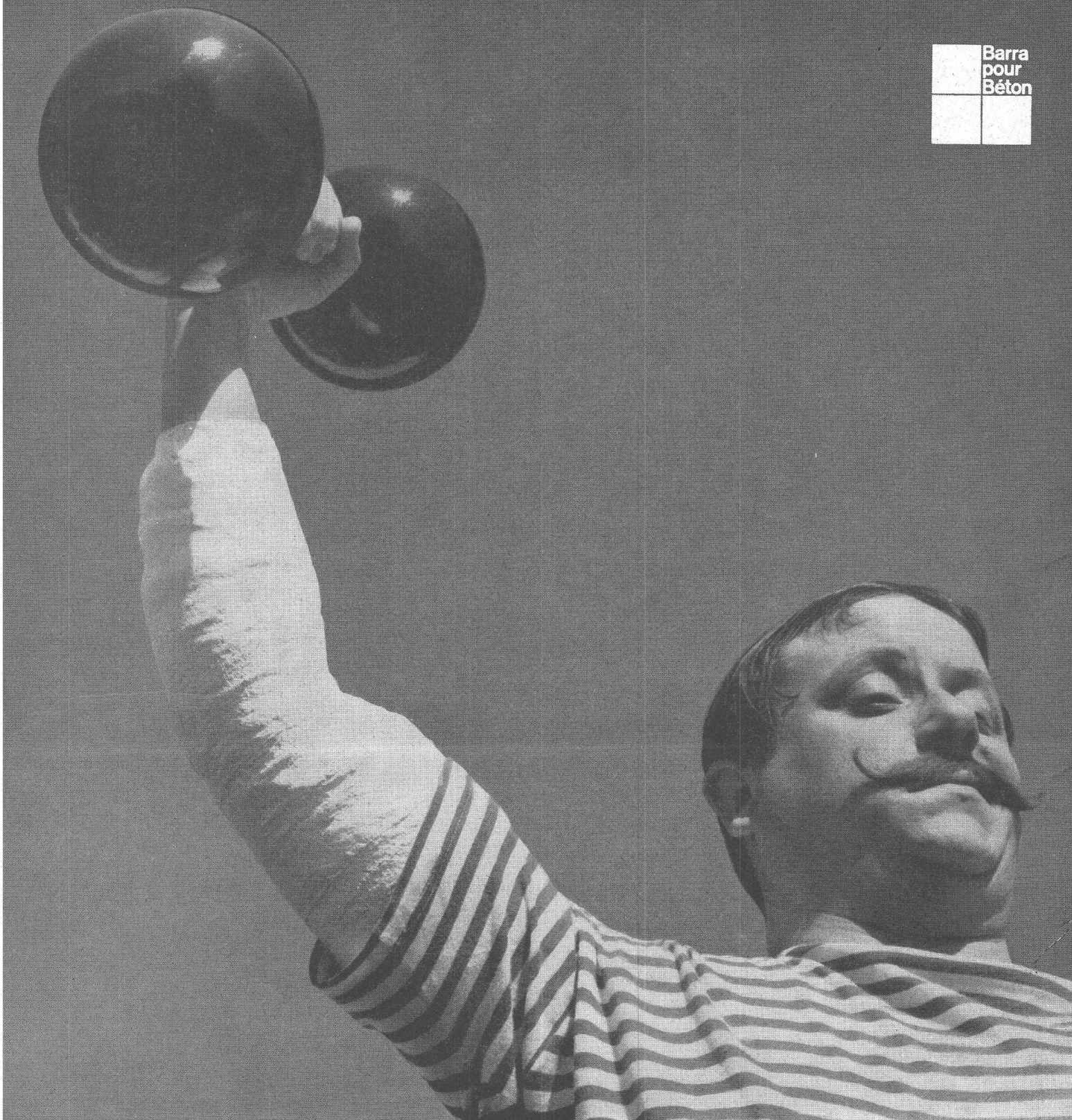


Centrale thermique de Vouvry



Aluminium Suisse SA

Département de vente 8048 Zurich, tél. 051/54 80 80



Du muscle, plus vite!

Pour cet athlète, c'est vital: il y va de son gagne-pain. Le béton, lui, acquiert rapidement du «muscle», c'est-à-dire une haute résistance initiale, avec l'adjonction de SUPERBARRA 05, l'hydrofuge polyvalent. Sans léser en aucune manière sa qualité, on peut alors accélérer notablement le rythme du décoffrage et de la précontrainte.

Donc, gain de temps sans perte de qualité.

A cela SUPERBARRA 05 ajoute un pouvoir étanchéifiant puissant, et des propriétés plastifiantes. En fait, il tient la gageure d'améliorer le meilleur béton.

Et quelle sécurité d'emploi: même en cas de surdosage accidentel (jusqu'à 10 fois) la qualité du béton demeure intacte.

MEYNADIER & CIE S.A., Lausanne, Sion, Berne, Lucerne, Coire, Locarno, Zurich.- Vous trouverez aussi SUPERBARRA 05 dans les commerces spécialisés.

SUPERBARRA 05

pour le béton de l'avenir

DOCUMENTATION DU BATIMENT

CENTRE NATIONAL SUISSE : BIBLIOTHEQUE DE L'ECOLE POLYTECHNIQUE FEDERALE, ZURICH

719.675 (494.452.6)

Jeanneret, Paul : Menacée par les constructions nouvelles, l'antique cité d'Avenches se défend. Avec fig., J. Constr. Suisse rom., 38 (1964) 20, p. 42-44.

L'Association Pro Aventico présente les problèmes posés par le développement actuel d'Avenches. Le sous-sol n'a pas encore révélé tous ses trésors. Les archéologues se préoccupent de la situation. Il faudrait sauvegarder le passé, sans nuire au développement de la ville.

Suisse, EPF, Zurich, 1965, N° 193.

725.861 : 69.024

Bollinger, R. : Les toits de pistes de curling. (*Die Überdachung von Curling-Kunsteisbahnen.*) Avec fig., Schweiz. Bauztg., 82 (1964) 45, p. 788-792.

I. Considérations calorimétriques. Données et conditions à satisfaire. Formation de givre sur la glace et de gouttes d'eau sur la toiture. Moyens de remède. II. Exemple : la piste de curling de la patinoire du Dolder, à Zurich. Projet et réalisation répondant aux exigences thermiques et fonctionnelles.

Suisse, EPF, Zurich, 1965, N° 194.

721.013

Joss, Heinz, arch. : La coordination modulaire dans le bâtiment. (*Die Modul-Ordnung im Hochbau.*) Avec fig., Schweiz. Bauztg., 82 (1964) 45, p. 779-786.

Principe et intérêt de la coordination des dimensions. Evolution et état de la question sur les plans international et national. Choix d'un module. Système, dérogations et tolérances nécessaires. Avantages et possibilités.

Suisse, EPF, Zurich, 1965, N° 195.

679.862

Une gravière moderne à Weiach/ZH. (*Ein modernes Kieswerk in Weiach/ZH.*) Avec fig., Hoch- & Tiefbau, 63 (1964) 45, p. 1236-1247.

Une grande entreprise ultramoderne a été construite à Weiach. Elle permet d'exploiter les gisements de sable de gravier jusqu'à une profondeur de 35 m. Les installations sont complètement mécanisées et les matériaux triés sont transportés soit par camion, soit par chemin de fer. Des wagons munis d'un dispositif spécial permettent de charger et de décharger les matériaux en un minimum de temps.

Suisse, EPF, Zurich, 1965, N° 196.

69.022.32

Façade en murs-rideaux longue de 238 mètres pour un bâtiment industriel à l'usine Kleber-Colombes de Trilport (France). (*Vorhangfassade von 238 Metern Länge für ein Industriegebäude der Kleber-Colombes-Werke in Trilport (Frankreich.)*) Avec fig., Hoch- & Tiefbau, 63 (1964) 45, p. 1248-1253.

Les murs-rideaux n'offrent souvent pas d'améliorations sensibles par rapport aux réalisations traditionnelles. Dans le cas d'un bâtiment de 240 m de longueur et de 11 m de hauteur, le choix adéquat d'un mur-rideau permet d'atténuer l'aspect monotone d'une aussi grande surface, sans négliger la rentabilité. Quelques détails techniques.

Suisse, EPF, Zurich, 1965, N° 197.

711.4 (485)

Prendina, B., arch. : L'urbanisme en Suède. (*Städtebau in Schweden.*) Avec fig., Schweiz. techn. Z., 61 (1964) 46, p. 929-938.

Le développement de Stockholm est imposant. Construction audacieuse de villes satellites. Les « Shopping Centers » et leur planification. Processus historique de la construction des villes suédoises.

Suisse, EPF, Zurich, 1965, N° 198.

728.84 (814.1)

Jeannet, Claude, arch. : Résidence Roberto Auerbach, à São Paulo. Avec fig., Schweiz. techn. Z., 61 (1964) 46, p. 940-942.

Résidence à rez-de-chaussée de programme normal, construite sur un terrain étroit et profond (12,5 x 60 m). Intention : faire oublier l'étroitesse du terrain. La façade ensellée nord-est est traitée comme un rivage sinueux. L'utilisation d'angles obtus assouplit l'interprétation des espaces intérieurs et extérieurs.

Suisse, EPF, Zurich, 1965, N° 199.

711.4 (494.452.4)

Champ-Pittet : Projet d'une nouvelle ville près d'Yverdon. (*Nahe Yverdon ist eine neue Stadt geplamt.*) Avec fig., Schweizer Baubl., 75 (1964) 92, p. 36-42.

La construction d'une toute nouvelle cité sur les rives du lac de Neuchâtel est à l'étude. Trois zones sont prévues. La zone d'habitation occupe la partie supérieure du terrain. Logements pour plusieurs milliers d'habitants avec quartier commercial, églises, écoles, postes, banque. La zone industrielle près des voies de circulation sera réservée aux usines « propres ». Au bord du lac se situe la zone pour les sports et le repos. Un tel projet, le plus vaste conçu en Suisse, pose des problèmes économiques et politiques. Mais les avantages qu'il offre sont considérables et valent quelques sacrifices.

Suisse, EPF, Zurich, 1965, N° 200.

727.1 (494.34)

L'école d'orientation de Hardau, à Zurich. (*Das Werkjahr-schulhaus Hardau in Zürich.*) Avec fig., Schweizer Baubl., 75 (1964) 93, p. 22-24.

Le programme des classes d'orientation se compose de l'enseignement général et de l'initiation aux travaux du bois, des métaux et de la construction. L'école comprend trois classes et les ateliers nécessaires, ainsi qu'une salle de gymnastique. Au sous-sol sont aménagés : une station de secours, avec bloc d'opération, et l'abri antiaérien. Les proportions du bâtiment sont régies jusqu'aux détails et au mobilier par la Section d'Or du Modulor de Le Corbusier. Le coût de la construction s'élève à environ 6,3 millions de francs.

Suisse, EPF, Zurich, 1965, N° 201.

613.46 : 728

Thummernicht, W. : Sauna à la maison. (*Die Sauna im Wohnhaus.*) Avec fig., Schweizer Baubl., 75 (1964) 93, p. 1-5.

Conditions à réaliser, installations, quelques dimensions et détail.

Suisse, EPF, Zurich, 1965, N° 202.

061.3 : 69.001.6

Journées d'étude consacrées à la recherche dans le domaine de la construction. (*Tagung über Bauforschung.*) Das Wohnen, 39 (1964) 11, p. 396-397.

Journées d'étude organisées les 13 et 14 octobre 1964 à l'Ecole polytechnique fédérale par la Société suisse pour la coordination et l'encouragement de la recherche dans le domaine de la construction. Aspects techniques, économiques, juridiques, sociaux et hygiéniques de la question.

Suisse, EPF, Zurich, 1965, N° 203.

69.002.2

Construire avec des éléments préfabriqués. (*Bauen mit vorgefabrizierten Elemente.*) Avec fig., Das Wohnen, 39 (1964) 11, p. 391-392.

Les procédés Tracoba et Costamagna.

Suisse, EPF, Zurich, 1965, N° 204.

728.2 (494.27)

La **Coopérative** active des cheminots lucernois pour la construction. (*Aktive Eisenbahner-Baugenossenschaft Luzern.*) Avec fig., Das Wohnen, 39 (1964) 11, p. 394-395.

Seconde étape de la construction d'un groupe d'habitation, comprenant 53 appartements répartis en huit maisons ayant une chaufferie centrale. Garages pour 25 voitures, place de jeu pour les enfants, piste souterraine pour jeu de quilles. Prix global de l'aménagement de la parcelle : 4 000 000 fr.

Suisse, EPF, Zurich, 1965, N° 205.

725.511 (494.31)

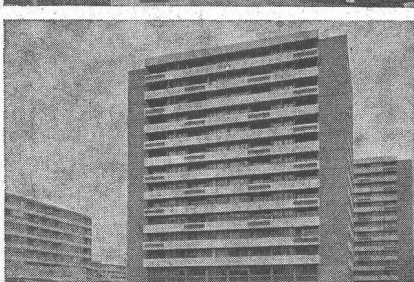
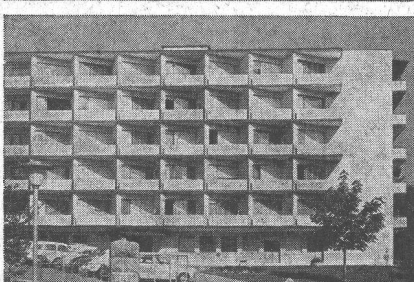
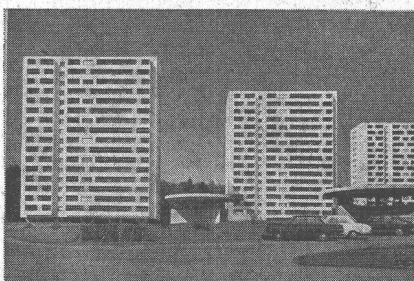
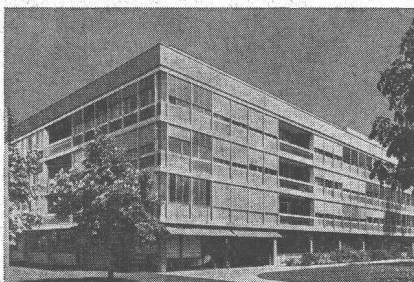
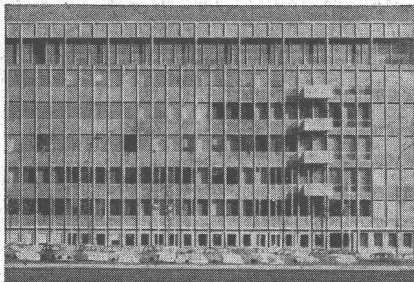
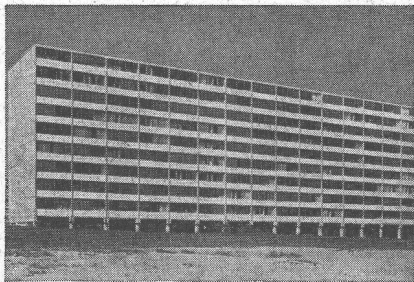
Projets de construction de l'Hôpital cantonal à Frauenfeld. (*Zum geplanten Neubau des Kantonsspitals Frauenfeld.*) Avec fig., Schweizer Baubl., 75 (1964) 94, p. 18-22.

Résultats du concours : 1. Projet Häberli-Gundlach-Etter (bâtiment principal : 109 400 m³ ; immeubles pour personnel : 34 300 m³). 2. Projet Kollbrunner (97 600 m³ et 20 800 m³). 3. Projet Meyer & Keller (89 100 m³ et 22 500 m³). Suisse, EPF, Zurich, 1965, N° 206.

lamelcolor

stores vénitiens volets à rouleau métalliques stavia-color

Lamelcolor S.A. 1470 Estavayer-le-Lac
☎ 037 / 6 37 92-93-94



Confiez l'étude, la fabrication et la pose dans toute la Suisse de stores vénitiens ou de volets à rouleau en aluminium prélaqué à une usine dont la production est rationnelle.

Avec nos machines-outils automatiques, nous usinons nous-même la majorité des pièces et mécanismes. Notre expérience, la spécialisation et la capacité de production d'une fabrique ultra-moderne nous permettent d'équiper de grands ensembles — voir références ci-contre — en faisant bénéficier notre clientèle de délais raisonnables et de prix compétitifs.

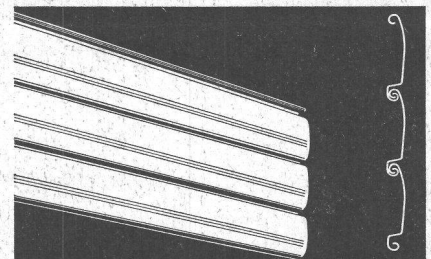
Programme de fabrication

lamelcolor

Stores vénitiens intérieurs ou extérieurs, stores vénitiens double-vitrage de petites ou grandes dimensions.

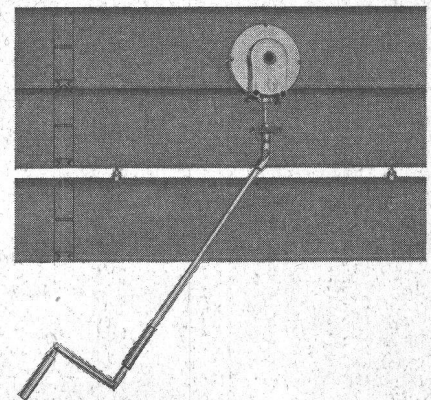
stavia—color economic

Volets à rouleau monoparoi, à lames profilées en aluminium prélaqué pour l'équipement d'immeubles ou de villas à prix modéré.



stavia—color luxe

Volets à rouleau à lames tubulaires renforcées en aluminium prélaqué.



Nous enverrons volontiers et sans engagement à MM. les architectes, «façadiers» et fabricants de fenêtres, notre documentation et nos listes de références.



Produits d'étanchéité

cartons bitumés
feuilles d'aluminium et cuivre
toile de jute bitumée
colles diverses

**GÉTAZ
ROMANG
ÉCOFFEY SA**