

**Zeitschrift:** Bulletin technique de la Suisse romande  
**Band:** 92 (1966)  
**Heft:** 18: 47me Comptoire Suisse, Lausanne, 10-25 septembre 1966

## Werbung

### Nutzungsbedingungen

Die ETH-Bibliothek ist die Anbieterin der digitalisierten Zeitschriften. Sie besitzt keine Urheberrechte an den Zeitschriften und ist nicht verantwortlich für deren Inhalte. Die Rechte liegen in der Regel bei den Herausgebern beziehungsweise den externen Rechteinhabern. [Siehe Rechtliche Hinweise.](#)

### Conditions d'utilisation

L'ETH Library est le fournisseur des revues numérisées. Elle ne détient aucun droit d'auteur sur les revues et n'est pas responsable de leur contenu. En règle générale, les droits sont détenus par les éditeurs ou les détenteurs de droits externes. [Voir Informations légales.](#)

### Terms of use

The ETH Library is the provider of the digitised journals. It does not own any copyrights to the journals and is not responsible for their content. The rights usually lie with the publishers or the external rights holders. [See Legal notice.](#)

**Download PDF:** 29.03.2025

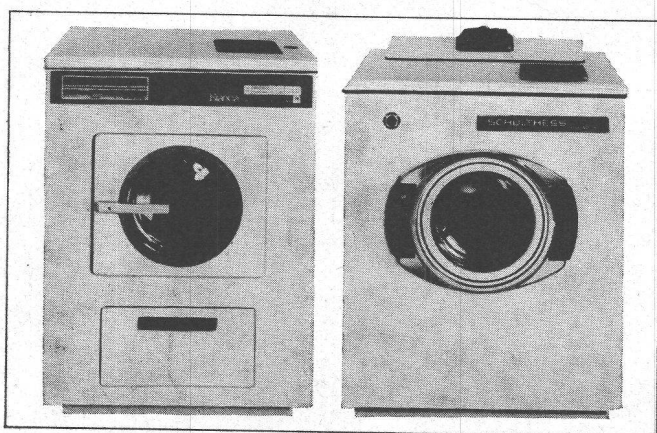
**ETH-Bibliothek Zürich, E-Periodica, <https://www.e-periodica.ch>**



## Quand les gens de métier peuvent choisir, ils choisissent le nouveau **gaz**

Lorsque 5, 10, 12 machines à laver automatiques sont en service, là où toute la journée on lave sans arrêt – salons-lavoirs modernes, grands ensembles immobiliers, immeubles tours – on mesure mieux ce qui est rationnel et économique: c'est le gaz, l'énergie utilisée toujours plus pour cuire, laver, chauffer et réfrigérer.

Le nouveau gaz est l'énergie thermique de l'avenir. L'industrie gazière suisse est engagée sur la voie de la rénovation technique et structurale. De nouvelles et puissantes usines à haut rendement sont déjà en activité, tandis que se construisent d'importants réseaux interconnectés.



**Merker  
Bianca**

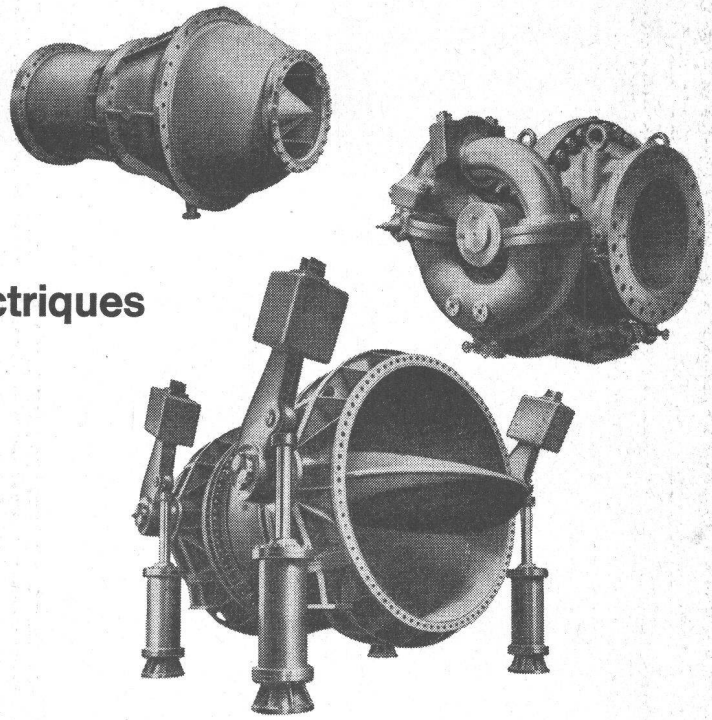
**SCHULTHESS**



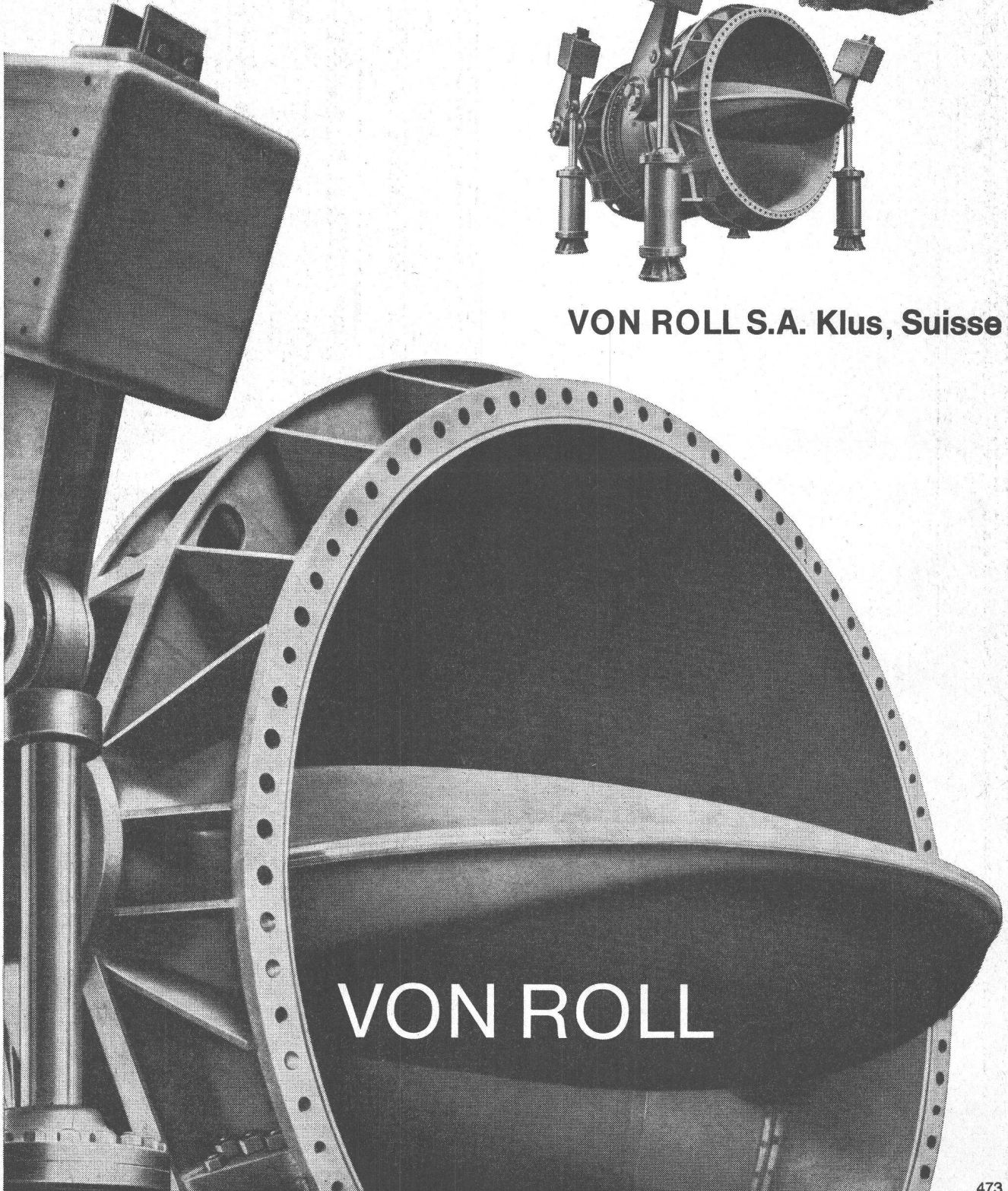
Nouveau gaz –  
Confort nouveau

vannes de turbine  
vannes de pompes  
organes de sécurité  
en cas de rupture de conduites  
vidanges de fond  
dissipateurs d'énergie

## Organes d'obturation pour centrales hydro-électriques



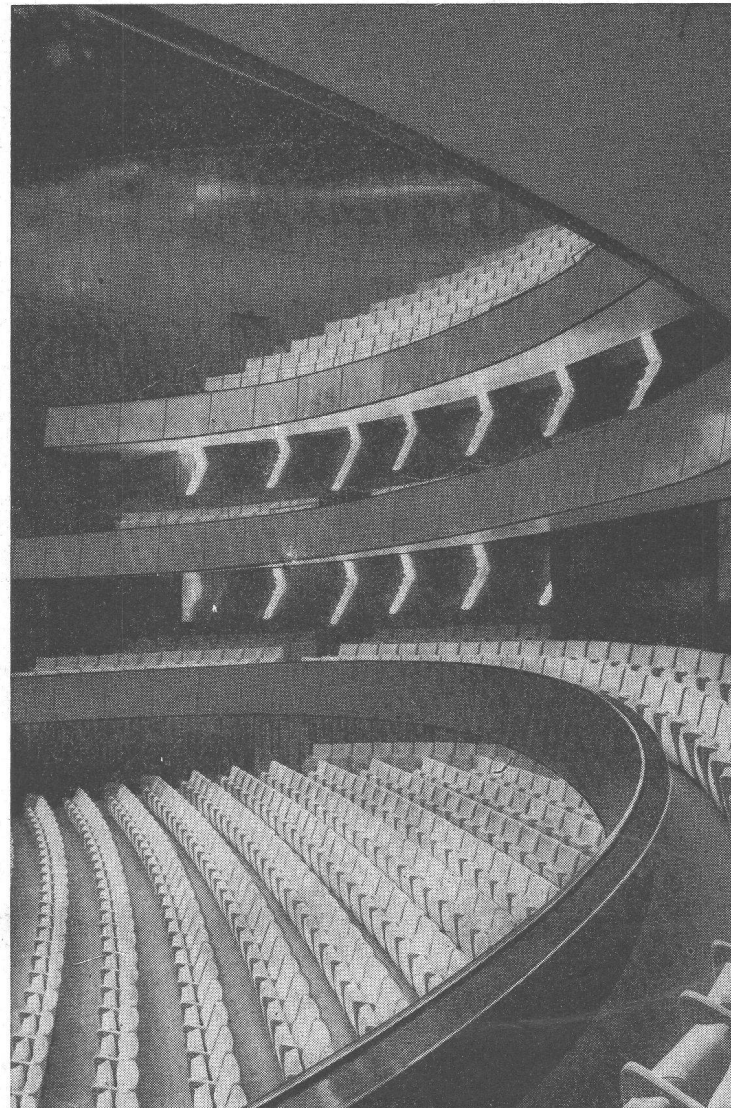
VON ROLL S.A. Klus, Suisse



# VON ROLL

# LANZ LANZ LANZ

Pour vos travaux, appliquez toujours les  
Panneaux Forts LANZ, 1<sup>re</sup> qualité suisse  
182 × 482 cm



Pour les boiseries du Grand Théâtre de Genève  
il a été utilisé les panneaux forts LANZ

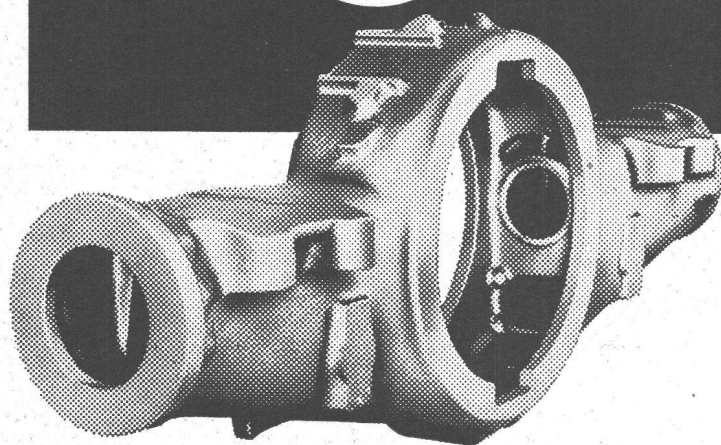
Exécution :

**Maison Albert Held & Cie S.A.**  
**Montreux**

Fabrique de Placages & Scieries Lantz S.A., Rohrbach  
Tél. 063 31266/67 314 41/42

**Clef de l'exploit  
technique:  
Acier moulé +GF+**

**300000**



**Carter d'essieu arrière  
pour camion  
Poids 106 kg**

Sg 733/2

**Des centaines de milliers de kilomètres**

sur des routes et des chemins cahoteux, dans les gravières et sur les chantiers, soumettent les carters d'essieux des camions à très rude épreuve. Réalisés en acier moulé +GF+, ces carters se jouent des conditions difficiles dans lesquelles circule le véhicule.

Spécialiste en moulages de haute qualité, détentrice d'une expérience de fonderie unique, Georges Fischer Société Anonyme offre plus encore, car elle force le progrès par une recherche scientifique dynamique et un perfectionnement constant de ses moyens de fabrication et de contrôle.

**Georges Fischer Société Anonyme, Schaffhouse**

Téléphone: (053) 5 60 31 et (053) 5 70 31

PECCARD

S.A. DES CABLERIES ET TRÉFILERIES DE COSSONAY



# SULZER Pompes pour tous usages

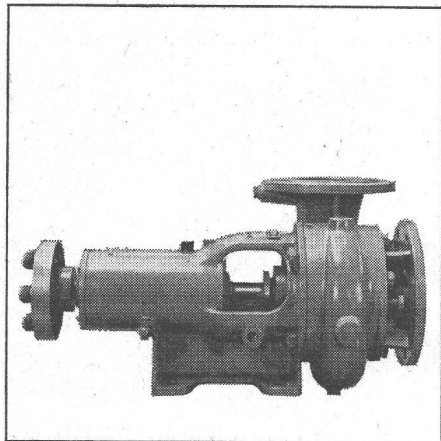
Nos pompes sont économiques et sûres en service.

Les exécutions standard à l'intérieur d'un vaste domaine de refoulement sont livrables à bref délai.

Sulzer Frères, Société anonyme,  
Winterthur, Suisse

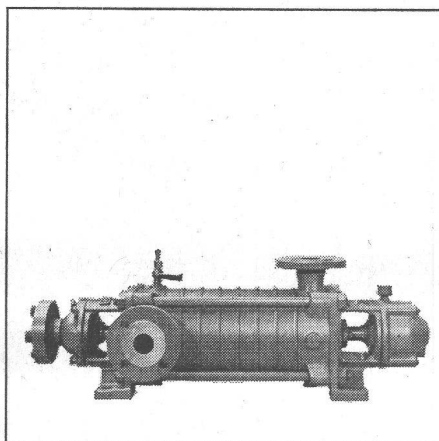
Quelques types de notre programme de livraisons:

## NP



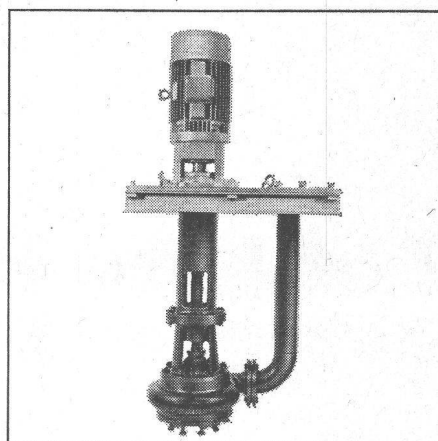
Pompes centrifuges à basse pression fonctionnant comme pompes à eau industrielle pour les usages les plus divers

## HCP



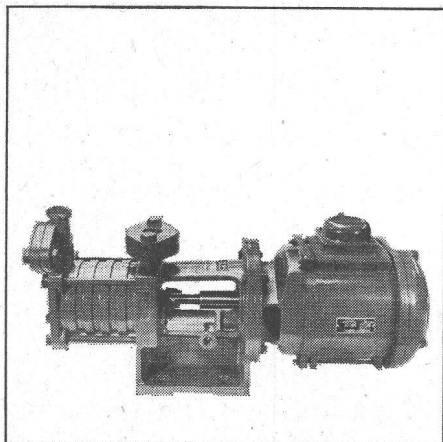
Pompes centrifuges à haute pression pour installations d'approvisionnement en eau, etc.

## AWP



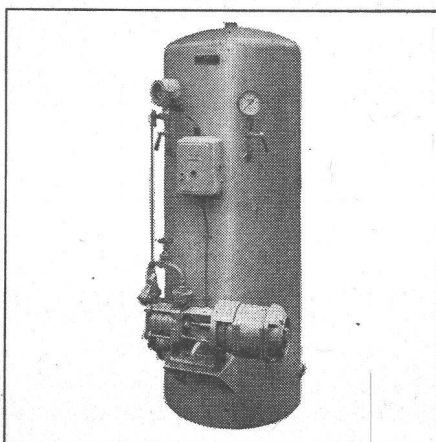
Pompes à eaux usées, à commande automatique; pour vidange de puits et comme pompes à matières fécales

## SAP



Pompes auto-amorçantes

## AQUABLOC

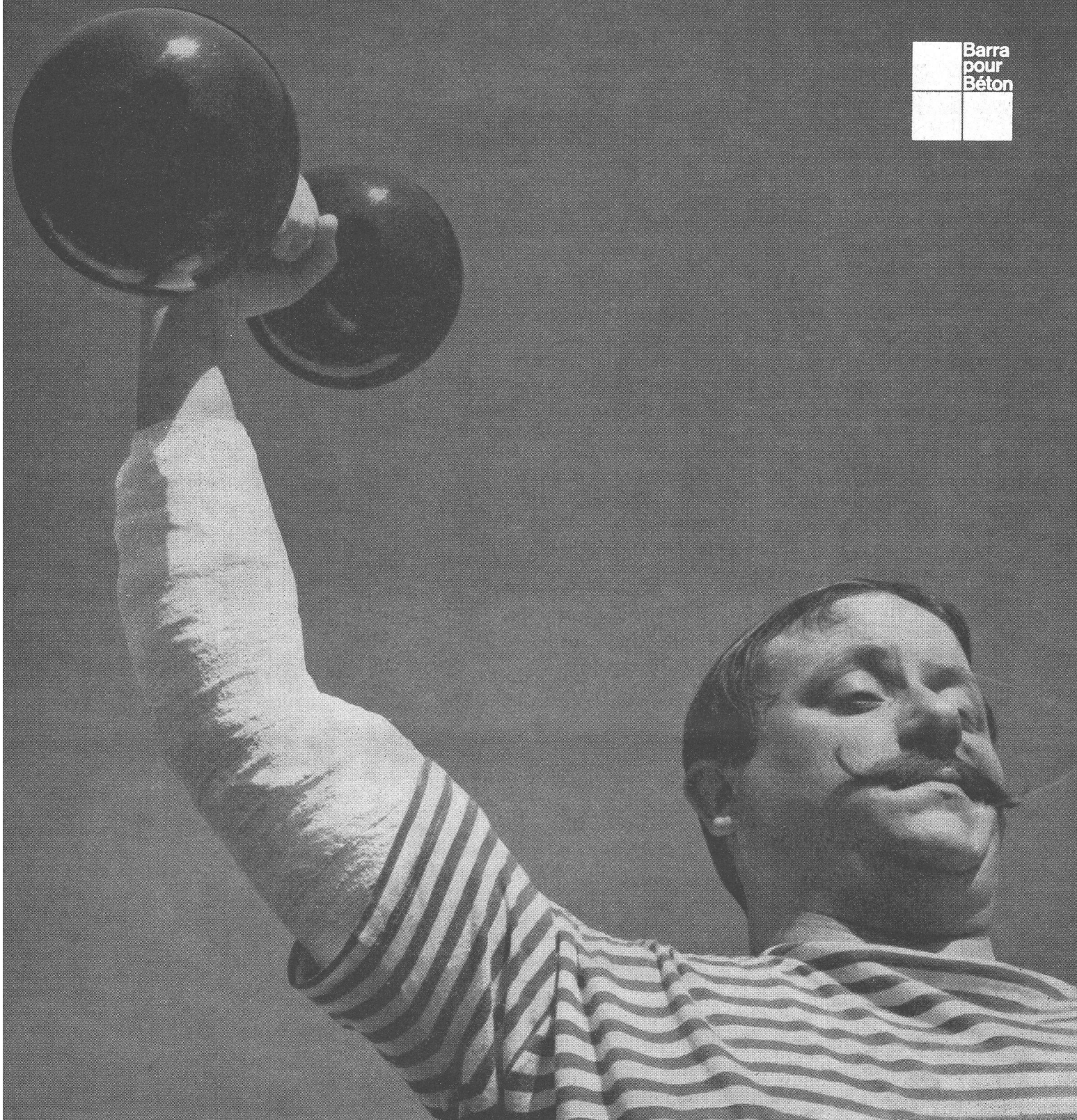


Pompes domestiques automatiques pour maisons isolées, exploitations agricoles, entreprises d'horticulture, etc.

Venez nous voir à la MUBA  
Halle 5 Stand 1120

# SULZER

Bureau de Lausanne : 54, avenue Dapples, case postale, Gare Lausanne



## Du muscle, plus vite!

Pour cet athlète, c'est vital: il y va de son gagne-pain. Le béton, lui, acquiert rapidement du «muscle», c'est-à-dire une haute résistance initiale, avec l'adjonction de SUPERBARRA 05, l'hydrofuge polyvalent. Sans léser en aucune manière sa qualité, on peut alors accélérer notablement le rythme du décoffrage et de la précontrainte.

Donc, gain de temps sans perte de qualité.

A cela SUPERBARRA 05 ajoute un pouvoir étanchéifiant puissant, et des propriétés plastifiantes. En fait, il tient la gageure d'améliorer le meilleur béton.

Et quelle sécurité d'emploi: même en cas de surdosage accidentel (jusqu'à 10 fois) la qualité du béton demeure intacte.

MEYNADIER & CIE S.A., Lausanne, Sion, Berne, Lucerne, Coire, Locarno, Zurich.- Vous trouverez aussi SUPERBARRA 05 dans les commerces spécialisés.

# SUPERBARRA 05

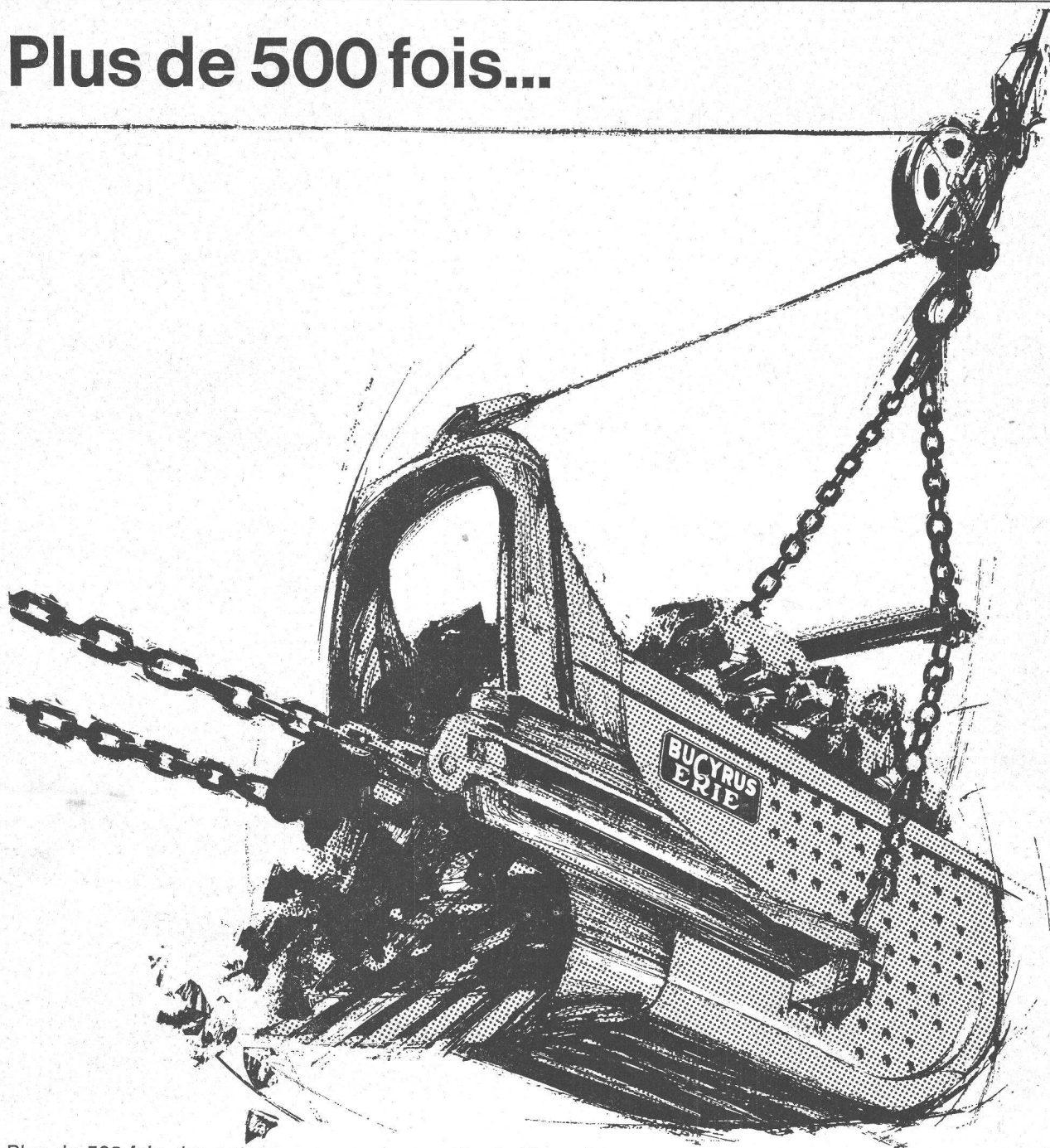
pour le béton de l'avenir



---

# Plus de 500 fois...

---



Plus de 500 fois, des entrepreneurs suisses ont acheté des excavateurs RUSTON-BUCYRUS et BUCYRUS-ERIE, parce qu'ils devaient avoir une machine capable de supporter un très dur travail continu – parce qu'ils ne pouvaient pas se payer le luxe de longues et onéreuses interruptions de travail – parce qu'ils voulaient utiliser la machine dans des travaux très divers.

Plus de 500 fois, des entrepreneurs suisses ont reconnu qu'il est avantageux de profiter de l'expérience du fabricant et de la puissance d'une machine qui a fait ses preuves. Le calcul de leurs frais d'exploitation le leur a prouvé.

Le premier excavateur RUSTON a été construit il y a 90 ans. Actuellement, le programme de fabrication comprend des centaines de machines de types divers, allant de 10 t à 8000 t. Parmi ces machines se trouve certainement le type qui répondra le mieux à vos besoins.

Veuillez comparer les types RUSTON-BUCYRUS et BUCYRUS-ERIE dans chaque cas qui pourrait vous intéresser. Cela ne peut être que dans votre intérêt.

**RUSTON –  
BUCYRUS**

**Robert Aebi SA  
1020 Renens  
Téléphone 021/34 4212**

**BUCYRUS  
ERIE**

Zurich 051/2317 50 Arbedo 092/5 47 61 Landquart 081/51 25 42 Zollikofen 031/65 01 06

---

Procédés  
spéciaux pour  
travaux de  
fondations

# LOSINGER

Pieux battus ZEISSL  
Pieux forés HW et Calweld  
Parois moulées ELSE  
Compactage de sols par VIBROFLOTTATION  
Bétons et mortiers COLCRETE  
Abaissements de nappe WELLPOINT  
Laboratoire de géotechnique, de béton et de  
produits bitumineux

Losinger + Co SA Berne Lausanne

Entreprise pour  
l'application  
de procédés  
spéciaux dans  
la construction

# Précontrainte SA

Câbles de précontrainte VSL, tirants en rochers  
et en alluvions, coffrages glissants, joints de  
dilatation, appuis en néoprene, vérins plats,  
étanchements de joints, isolations thermiques,  
phoniques et contre l'humidité, coffrages moellons

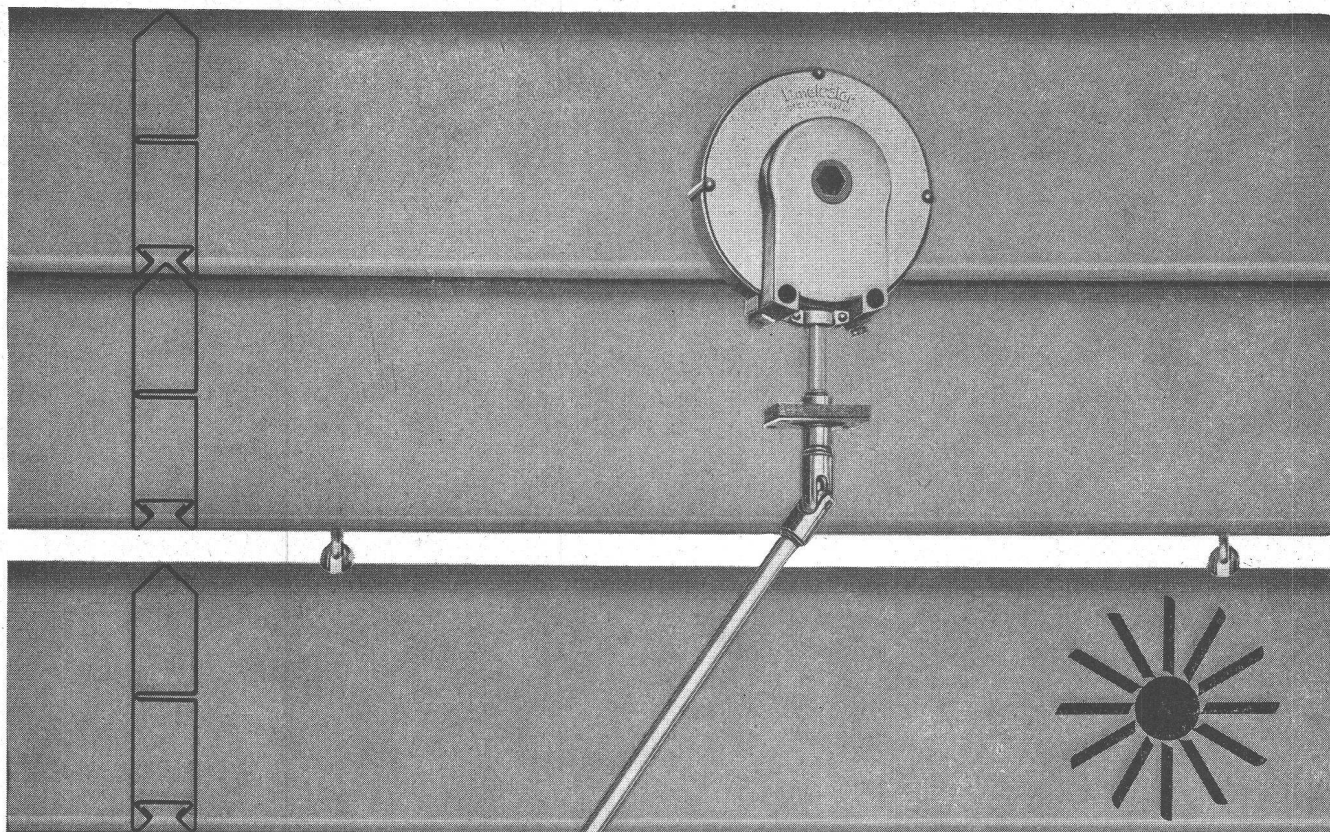
Précontrainte SA Lausanne  
Spannbeton AG Bern, Zürich, St. Gallen  
Beton Precompresso SA Locarno

Industrie  
générale pour  
la construction

# IGECO SA

Préfabrication d'éléments lourds de construction  
en béton armé ou précontraint pour le bâtiment  
et le génie civil

IGECO AG Lyssach BE  
IGECO AG Volketswil ZH



# stavia color luxe

Les avantages du volet à rouleau  
Stavia-color luxe

**Construction précise, soignée**

par assemblage de profils tubulaires en aluminium pré-laqué, renforcés par une double paroi intermédiaire. La lame elle-même est constituée par l'assemblage de deux profils.

**Pièces et mécanismes**

Nous en usinons nous-mêmes la majorité.

**Nous livrons sans supplément de prix**

les axes en fer peints à l'antirouille munis de roulements à billes ou de galets en nylon.

**Trois types de tirage:** sangle — manivelle — moteur.

**Treuil Lamelcolor contenu dans un boîtier**

inoxydable protégeant les engrenages de tous les débris de béton, plâtre, etc.

**Manœuvre facile**

**Fonctionnement silencieux**

Coulisseaux insonorisés

**La rouille n'est pas à craindre**

Lames renforcées, lame finale et coulisseau en aluminium.

**Economique à l'usage**

Entretien minime.

**Pratique**

Pas d'éblouissement, réglage de la lumière à volonté, aération efficace.

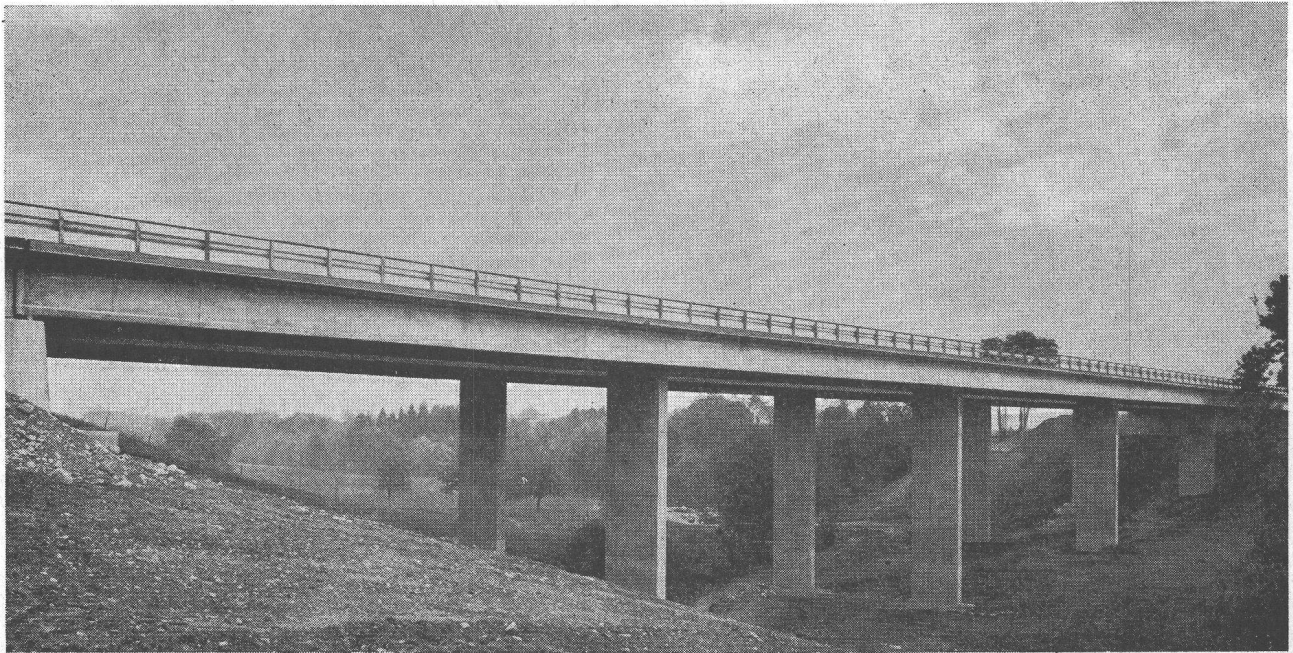
**Elément décoratif**

10 coloris résistant aux intempéries.

Si vous désirez en savoir davantage sur le volet à rouleau Stavia-color de luxe ou sur le modèle «economic» ou connaître les avantages des stores à lamelles Lamelcolor, consultez-nous. Nous vous enverrons sans engagement la documentation de votre choix.

# lamelcolor

1470 estavayer-le-lac ☎ (037) 637 92 fribourg/suisse



# Précontrainte **BBRV** **Stahlton**

Pont sur le Boiron  
 Maître de l'œuvre: Canton de Vaud  
 Ingénieur: H. B. de Cérenville, Lausanne  
 Entreprise: Beton-Bau SA, Bâle et Morges

Stahlton SA av. de Tivoli 60 Tél. 021.25.23.23 1000 Lausanne



# ZÜBLIN

ED. ZÜBLIN & C<sup>IE</sup> S.A.  
 ENTREPRISE GÉNÉRALE  
 TRAVAUX PUBLICS

ZURICH                      BALE                      LAUSANNE

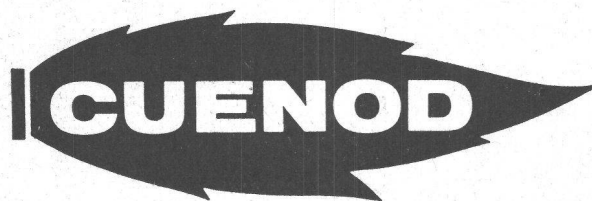
Sulzer Frères, Société anonyme

Maison-tour à Winterthour



# cuenotherm

1400 tours: silence  
tête droite ou inclinée  
coffret incorporé  
dispositif économiseur de mazout  
pour toutes chaudières  
entretien insignifiant



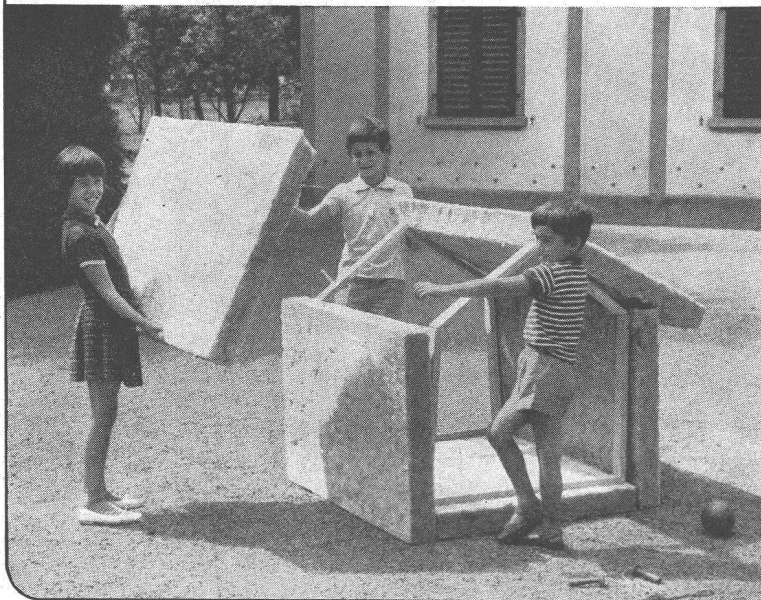
**Ateliers des Charmilles S.A., Usine de Châtelaine**

**BUREAUX DE VENTE :**

Lausanne - Zurich - Bâle - Berne - Bienne - Bellinzone - Saint-Gall - Genève - Lucerne - Coire

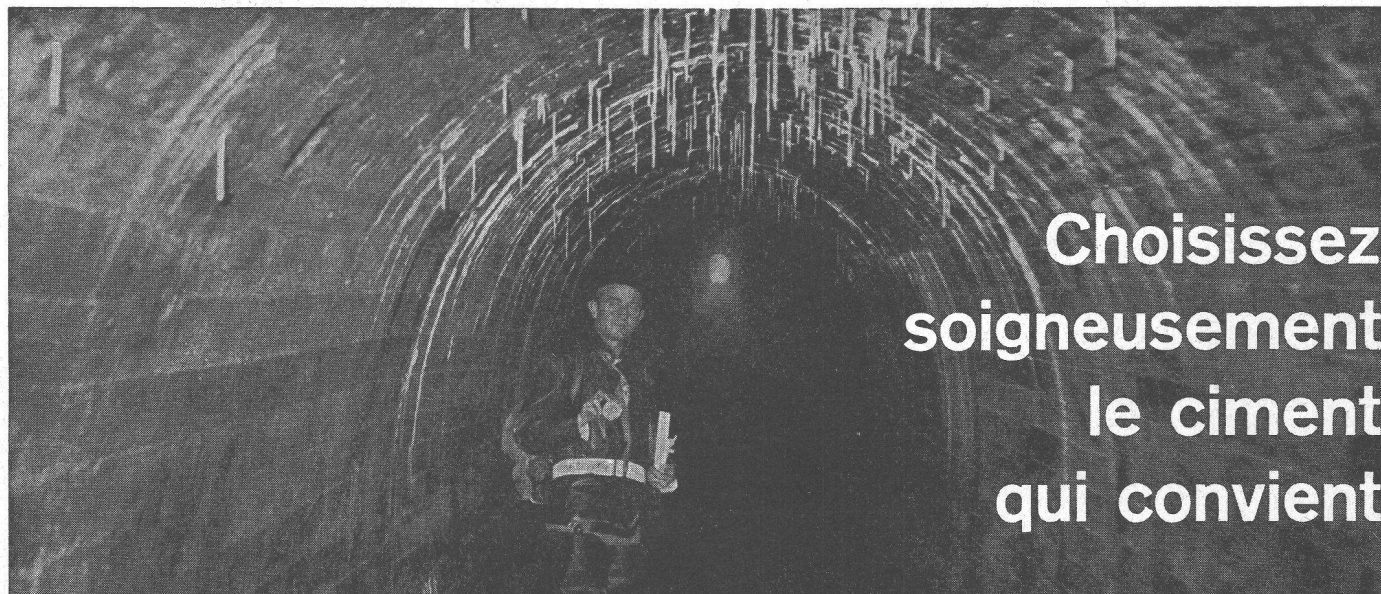
« Stations-Service dans toute la Suisse »

Bâtir une maison en **Pierrelaine de Flums** :  
un jeu d'enfant!



légère, élastique  
et incombustible,  
c'est un produit suisse  
de grande qualité!

Fonderie Spoerry SA  
Flums SG Tél. 085 / 83148



Choisissez  
soigneusement  
le ciment  
qui convient

Ciment ordinaire  
Ciment spécial  
Sulfix

SOCIÉTÉ DES CHAUX ET CIMENTS DE LA SUISSE ROMANDE, 7, avenue du Théâtre, LAUSANNE