

Zeitschrift: Bulletin technique de la Suisse romande
Band: 92 (1966)
Heft: 18: 47me Comptoire Suisse, Lausanne, 10-25 septembre 1966

Werbung

Nutzungsbedingungen

Die ETH-Bibliothek ist die Anbieterin der digitalisierten Zeitschriften. Sie besitzt keine Urheberrechte an den Zeitschriften und ist nicht verantwortlich für deren Inhalte. Die Rechte liegen in der Regel bei den Herausgebern beziehungsweise den externen Rechteinhabern. [Siehe Rechtliche Hinweise.](#)

Conditions d'utilisation

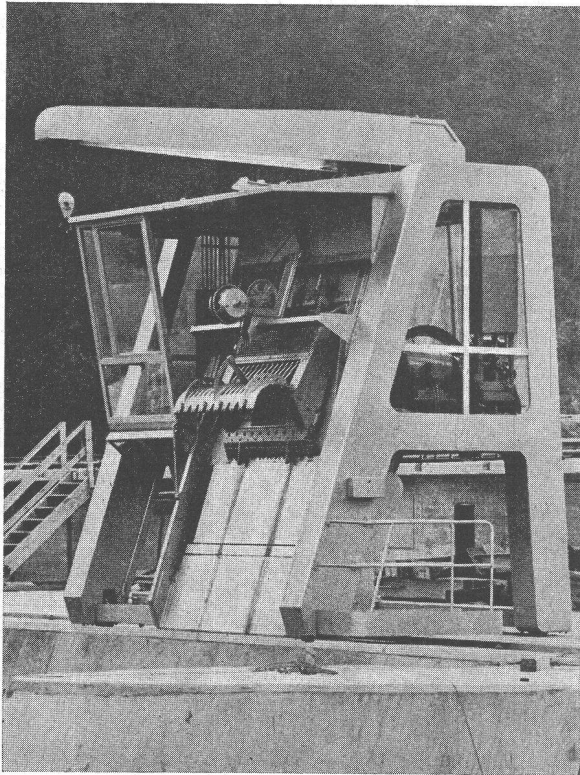
L'ETH Library est le fournisseur des revues numérisées. Elle ne détient aucun droit d'auteur sur les revues et n'est pas responsable de leur contenu. En règle générale, les droits sont détenus par les éditeurs ou les détenteurs de droits externes. [Voir Informations légales.](#)

Terms of use

The ETH Library is the provider of the digitised journals. It does not own any copyrights to the journals and is not responsible for their content. The rights usually lie with the publishers or the external rights holders. [See Legal notice.](#)

Download PDF: 15.03.2025

ETH-Bibliothek Zürich, E-Periodica, <https://www.e-periodica.ch>



Appareil dégrilleur pour le nettoyage des grilles
d'une usine hydro-électrique au fil de l'eau

Ateliers de constructions

JONNERET S.A.

1211 GENÈVE 8

Spécialité : Etude et construction de grilles et appareils dégrilleurs pour usines hydro-électriques, centrales thermiques, stations de pompage, stations d'épuration des eaux, etc.

TORNOS



Augmentez la production de vos tours automatiques

TORNOS

grâce aux ravitailleurs automatiques de barres

BARMATIC

TELEBAR

TORNOS, MOUTIER

805

**Chr. Gfeller S.A.
Berne - Bumpliz**

**Technique de l'actionnement
à distance**

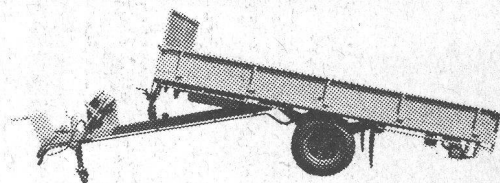
**Installations téléphoniques
pour chemins de fer
et téléphériques**

Installations d'alarme

Éléments de construction



Neuhaus



véhicules utilitaires

Hans Neuhaus SA

5637 Beinwil/Freiamt

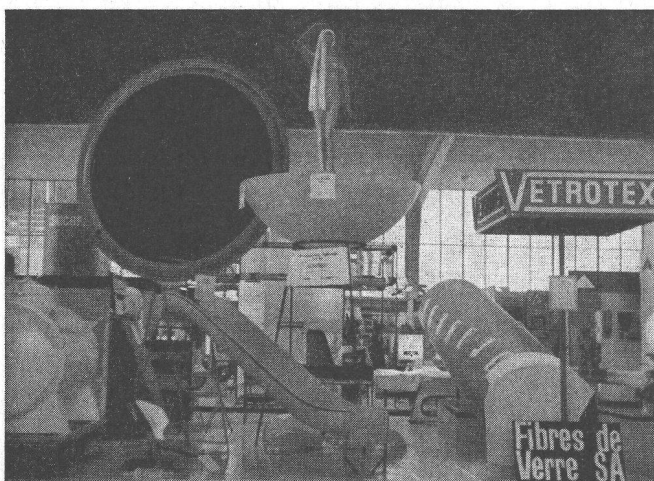
057 821 77

Repr. pour la Suisse romande :

Alfred Stoecklin, 1510 Moudon

ruelle Bussy 021 95 15 56

VETROTEX - le verre textile suisse un produit de qualité



Stand au Comptoir suisse 1963

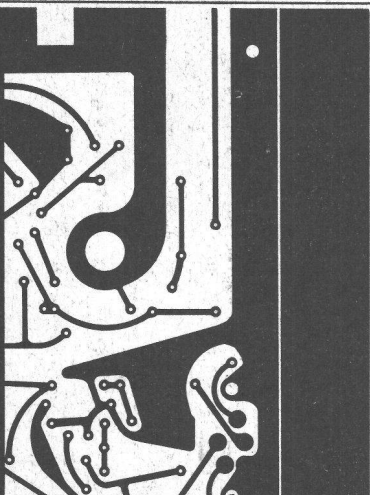
Toutes ces pièces sont en plastique renforcé à la fibre de verre, le renfort par excellence pour :

- résines synthétiques
- bitume
- plâtre
- thermoplastes
- peintures

FIBRES DE VERRE S.A., 3, ch. de Mornex, 1001 LAUSANNE

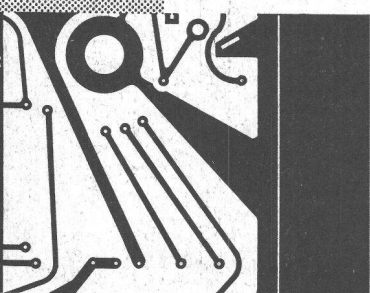
Téléphone (021) 22 42 92 Telex 24 379

circuits imprimés



**BEN
TRONIC**

BENTRONIC S.A. — CRISSIER
Avenue des Cerisiers 6 Tél. 34 46 51
Vaud
SUISSE



PAPETERIE S^t LAURENT

Charles Krieg

Rue Haldimand 5, Lausanne

Téléphone (021) 23 55 87

vous offre aux meilleures conditions :

Appareils de géodésie Kern et Wild

Mires et Jalons

Rubans métriques

Règles à calcul

**Tables et appareils à dessiner
Jenny, Pro-Signa, etc.**

Papiers techniques

Armoires à plans

BECK FRÈRES S^{AR}
caoutchouc

9-11 RUE St.MARTIN LAUSANNE TEL. 22 41 64

*La plus ancienne maison spécialisée
de Suisse romande, 1903*

**MATIÈRES ISOLANTES — AMIANTE
PLEXIGLAS — CELLULOÏD — MICA, etc.
TEFLON — GRILON — FIBRE — KLINGERIT
PLASTIQUE INDUSTRIEL, etc.**

COMBIFORM

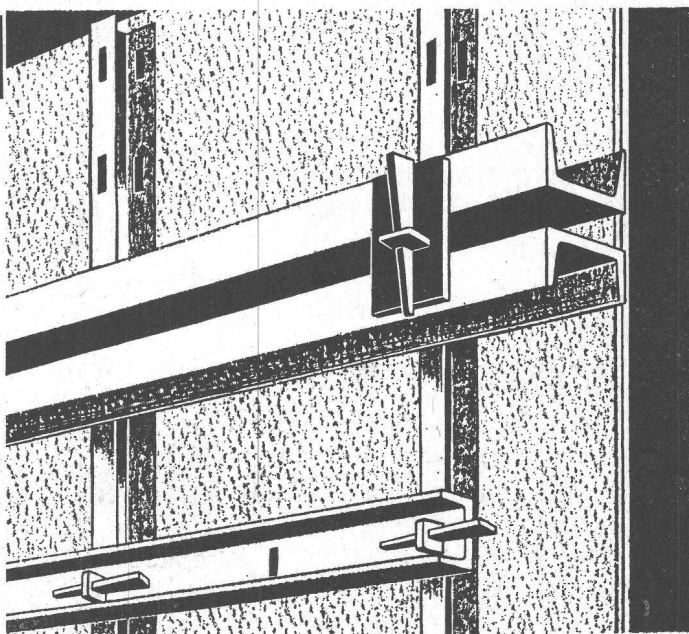
**LE COFFRAGE SIMPLE,
RAPIDE ET ECONOMIQUE
POUR GRANDES SURFACES**

DEMANDEZ NOTRE DOCUMENTATION!

**ACROW
CONSTRUVIT**

Tél. 032 / 84 24 05

CONSTRUVIT S.A. LYSS



POTAIN

La plus forte
production mondiale!



2500 grues par an. 40 modèles différents de 500 kg. à 15 t. Portées de 13,5 à 47 m. Standardisation absolue. Mécanismes en bain d'huile. Plus d'échange de moteurs. Sur demande, treuil permettant 20 vitesses différentes.

HÄCHLER
WERDON SA

Hächler Yverdon S. A., machines d'entreprises, 1401 Yverdon,
téléphone (024) 2 76 81.

Dans la gamme
POTAIN
vous trouverez
la grue
répondant
parfaitement
à vos besoins!

DOCUMENTATION GÉNÉRALE

Matériaux, Energie

BT 4263

620.171.32 : 669

Metodi et mezzi di determinazione delle caratteristiche meccaniche dei materiali metallici a temperature criogeniche.

C. CANEVA.

Il Calore, 36 (1965) 11, nov., p. 562-577, 19 fig.

En raison de l'importance prise par les procédés cryogéniques dans le domaine de l'industrie, la recherche du comportement physico-mécanique des matériaux métalliques pour appareillages et réservoirs soumis à des basses températures revêt un intérêt fondamental. Bien que les données concernant les caractéristiques des métaux et alliages à des températures inférieures à la température ambiante soient nombreuses, les modalités d'exécution des essais ainsi que les appareils permettant de déterminer ces propriétés ne sont pas encore bien définis et normalisés. L'auteur décrit les méthodes et les moyens employés pour déterminer : la résilience, la résistance à la traction, la limite de fatigue, la dureté, la résistance à la torsion et au cisaillement, le fluage. Il fait mention des systèmes de flux et d'instrumentation des dispositifs d'essai.

Mécanique appliquée

BT 4264

621.243.5

Contribution à l'étude de l'effet d'échelle dans les turbines Kaplan.

J. CHEVALIER.

Houille blanche, 20 (1965) 7, nov., p. 663-678, 12 fig.

A la suite de nombreux essais effectués sur des modèles et des prototypes de turbines Kaplan, on a pu préciser la prédiction du rendement du prototype à partir des essais sur modèle réduit et contribuer ainsi à une meilleure connaissance du problème des effets d'échelle.

En première partie, l'auteur rappelle quelques idées sur l'effet d'échelle dans les turbines Kaplan, indique quelles sont les pertes et leur répartition dans ce type de turbine, montre l'influence du nombre de Reynolds et de la rugosité sur les pertes, et applique ces principes à la transposition des essais modèle réduit d'une machine. En seconde partie, il examine les résultats d'essais dans trois cas concrets et montre la possibilité d'étendre ces résultats à des cas différents.

Electrotechnique

BT 4265

621.311.21

Come migliorare il rendimento degli impianti idroelettrici.

A. BONOMO.

Energia elettrica, 42 (1965) 11, nov., p. 751-763, 11 fig.

Après avoir défini le rendement d'un aménagement hydroélectrique au sens le plus général, l'auteur énumère les causes principales des pertes et les possibilités d'une meilleure utilisation. Il montre comment ont évolué les diagrammes de rendement des turbines et des alternateurs au cours des quarante-cinq dernières années. Il examine les mesures prises pour réduire les pertes et résume les possibilités croissantes des constructions électromécaniques. Il considère ensuite l'avantage du renouvellement de la partie électromécanique des aménagements et présente une proposition pour en faciliter le financement.

En conclusion, l'auteur donne à titre d'exemple le compte rendu d'un bilan de principe pour les aménagements italiens dont le renouvellement est estimé possible et avantageux ; il souligne l'importance de la lutte contre les pertes sans les aménagements hydroélectriques en relevant l'influence qu'elles exercent sur les prix de revient.

Génie

BT 4266

625.42 (44)

Les travaux du réseau express régional (branche ouest).

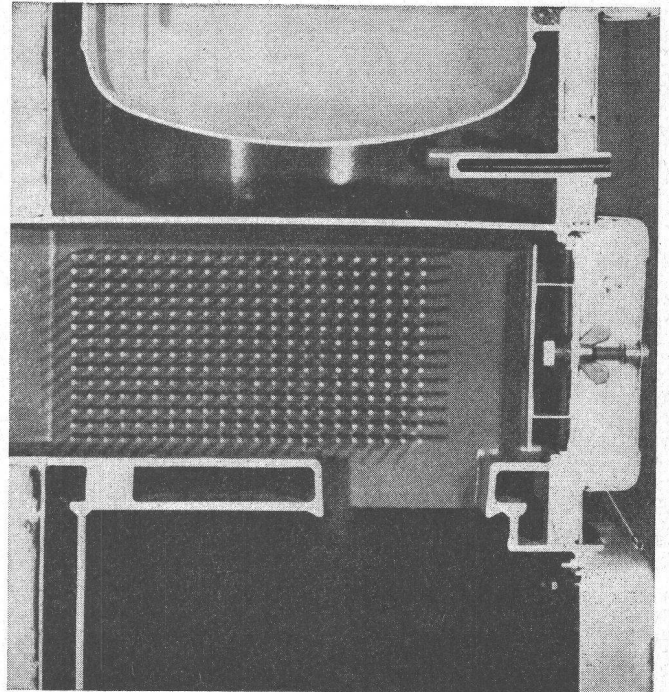
R. GUITONNEAU.

Construction, 20 (1965) 11, nov., p. 379-384, 11 fig.

La branche ouest de la transversale est-ouest Saint-Germain-Auber du réseau express régional souterrain aura une longueur de 46 km, ce qui impose une vitesse commerciale importante (60 km/h) avec des pointes de 90 à 100 km/h. Il en découle, pour le tracé, des caractéristiques relativement sévères : pente limitée à 3 %, rayons des courbes en pleine voie supérieurs à 600 m (admis à 500 m aux entrées de stations). Bien qu'on ait recherché à implanter le tunnel sous les artères, les exigences du tracé et l'importance des stations conduiront ici ou là à construire des ouvrages sous des immeubles. L'encombrement du sous-sol a conduit — au moins au centre de la cité — à prévoir une implantation profonde (20 à 25 m sous la chaussée), donc à travailler le plus souvent dans la nappe phréatique avec des pressions d'eau pouvant dépasser 20 m. Les deux voies sur lesquelles circuleront les trains étant prévues dans un tunnel unique, le diamètre intérieur de celui-ci sera de 8,70 m lorsqu'il sera réalisé sous forme cylindrique.

Dimensions réduites,
rendement record,
forme idéale,

grâce à l'échangeur breveté
CIPAG-SUNROD



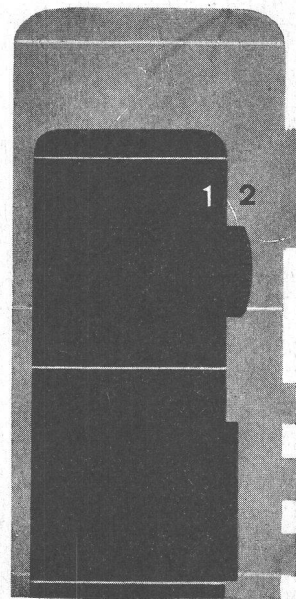
La chaudière combinée CIPAG-SUNROD

est construite en acier spécial de haute qualité. Son réservoir d'eau chaude est protégé contre la corrosion.

Le foyer polycombustible permet une combustion parfaite du mazout ou du gaz et peut être instantanément adapté au charbon en cas de nécessité.

Régulations simples ou électroniques ultra-modernes.

35 ans d'expérience dans la construction d'appareils thermiques.



CIPAG SA Vevey

CIPAG

Fabrique de chaudières
021/51 94 94

COMPTOIR SUISSE DE LAUSANNE
Halle 10 - Stand 1016



ILMAC 66

dans les bâtiments de la Foire
Suisse d'Echantillons à Bâle
du 17 au 22 octobre 1966

Troisième Salon international de la technique de laboratoire, de la technique de mesure et de l'automatique en chimie

Les appareils et les instruments
les plus modernes de la
technique de laboratoire, de
la mesure et du réglage pour
l'industrie chimique présentés
par 600 fabricants de 17 pays
sur une surface d'exposition
de 25000 m²

Premières Journées suisses de la chimie

32 exposés par des capacités
de la branche venues d'Europe
et d'outre-mer

Renseignements, catalogue du
Salon, programme du congrès
auprès du

Secrétariat ILMAC
4000 Bâle 21 / Suisse

20 ANS D'ACIER TOR



1946

ACIER TOR
sans verrou



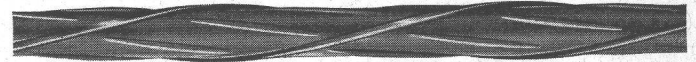
1952

ACIER TOR
avec verrou



1966

ACIER TOR 42
avec double verrou



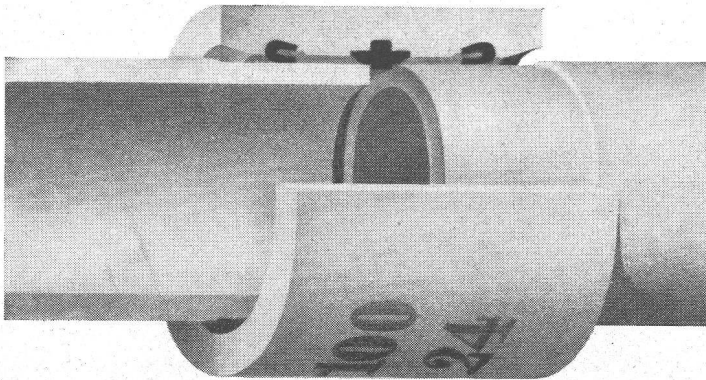
1966

ACIER TOR 50
avec double verrou renforcé



SA DES FORGES ET USINES DE MOOS
LUCERNE

Pose et montage simples

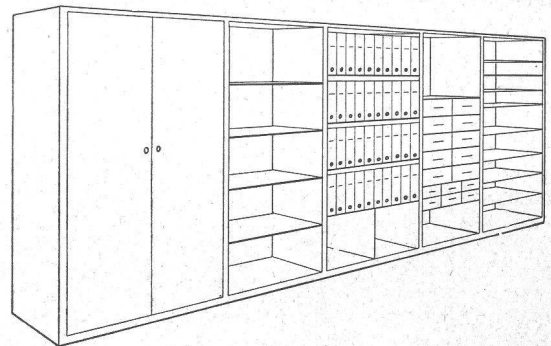


Le joint Triplex a été créé pour le raccord de tuyaux à
pression en amiante-ciment: un manchon comprenant
trois bagues de caoutchouc assure une pose et
un montage rapides et faciles. Les conduites en tuyaux
d'amiante-ciment peuvent être posées dans des
fosses mouillées avec un outillage simple.

*Avantages des tuyaux d'amiante-ciment aux résistances
en croissance continue: grande durabilité, service sûr,
avantageux, résistants aux agents chimiques et à la corrosion.
Degrés de pression variés.
Diamètres de 50 à 1000 mm.*

Eternit® Eternit SA, 8867 Niederurnen
Tél. 058/415 55

© = la marque déposée de produits d'amiante-ciment



! Architectes, attention !

Les rayonnages standardisés

BURGER

de fabrication exclusive pour les cantons de
Vaud, Valais, Neuchâtel, Genève et Fribourg
par la maison

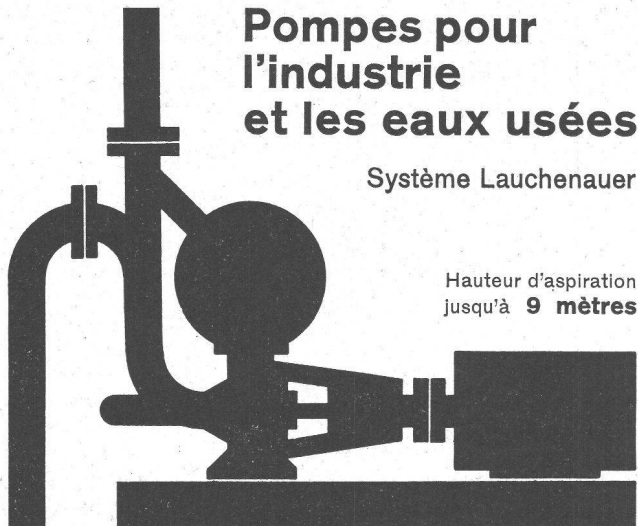
GREMION FRÈRES - 1661 Neirivue / FR

(Tél. 029 - 3 55 81 - 3 55 82)

Pompes pour l'industrie et les eaux usées

Système Lauchenauer

Hauteur d'aspiration jusqu'à **9 mètres**

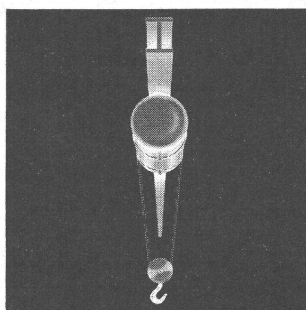
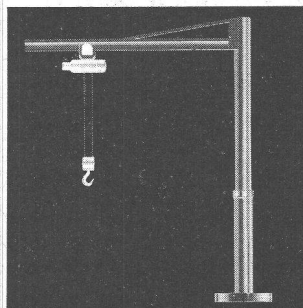
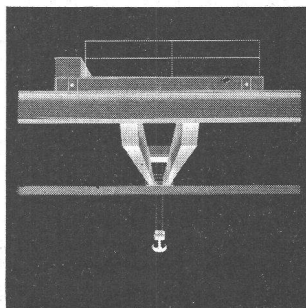
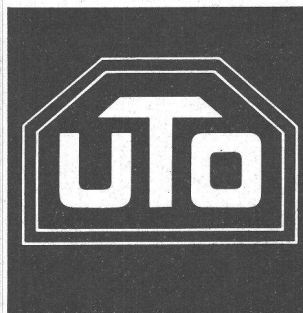
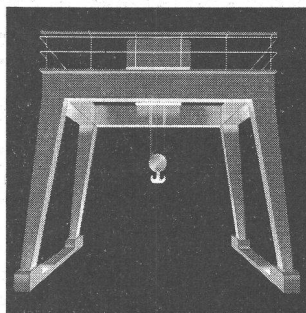


à amorçage automatique, sans soupapes

Débits de 1 à 500 litres/seconde — Pas de soupape de pied, ni de clapet dans la tubulure d'aspiration — Aucune pompe à vide de secours. — Réamorçage automatique immédiat, même si de l'air est entré dans le tuyau d'aspiration — Pas de surface de contact à frottement et s'usant, par conséquent, pas de contretemps, même pour l'élévation de la boue, du sable ou du gravier.

Ateliers de Construction s/Sihl S.A., Zurich

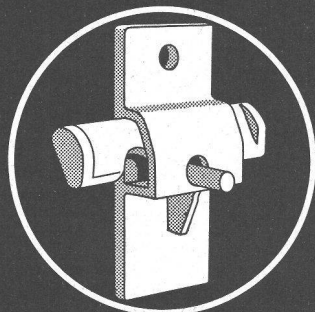
Fondés en 1871 Tél. (051) 233514



Ponts-roulants pour toute charge
Palans électriques
Installations de transport

Fabrique d'Ascenseurs Schindler
et de Ponts-roulants Uto SA
8048 Zurich

ARETOR



brevet

La fixation de coffrage solide et pratique

Avec «ARETOR», on emploie des simples barres de fer rond.

Avec «ARETOR» sûreté absolue: plus la pression est grande, plus l'effet de la fixation augmente.

Demandez notre prospectus ou une démonstration sans obligation de votre part.

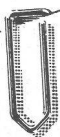
R. RIGLING & CO.
Zürich 50 - Oerlikon
Leutschenbachstr. 44
Tel. 051/468225

Jacques MICHELI

Ing. élect. dipl. E.P.F.

Conseil en propriété industrielle

- Brevets d'invention
- Marques de fabrique
- Dessins et modèles
- Expertises



Des le 15 décembre

Nouvelle adresse :

118, Rue du Rhône
angle Bd Helvétique
1211 GENEVE 6

(022) 35.89.08
(022) 35.10.59

STS

SCHWEIZER. TECHNISCHE STELLENVERMITTLUNG
 SERVICE TECHNIQUE SUISSE DE PLACEMENT
 SERVIZIO TECNICO SVIZZERO DI COLLOCAMENTO
 SWISS TECHNICAL SERVICE OF EMPLOYMENT

ZÜRICH, Lutherstrasse 14 (près Stauffacherplatz)
 Tél. (051) 23 54 26 — Télégr. STSINGENIEUR ZÜRICH

Emplois vacants*Section du bâtiment*

6330. *Diplômé ETS en bâtiment*, éventuellement *dessinateur expérimenté*, pour travail indépendant (bâtiments industriels et locatifs). Entrée tout de suite ou à convenir. Bureau d'architecte près de Wil (SG).

6332. *Diplômé ETS en bâtiment*, éventuellement *dessinateur expérimenté*, pour plans, éventuellement surveillance de chantier. Entrée tout de suite ou à convenir. Bureau d'architecte. Zurich *.

6334. *Diplômé ETS en béton armé*, éventuellement *dessinateur*, ayant pratique, pour bâtiments. Entrée tout de suite ou à convenir. Bureau d'ingénieur. Zurich.

6336. *Dessinateur en béton armé*, ayant quelque pratique, pour travaux de bureau. Entrée : 1^{er} octobre 1966 ou à convenir. Bureau d'ingénieur. Zurich *.

6338. *Diplômé ETS en bâtiment* ou éventuellement *dessinateur qualifié*, ayant pratique, pour travaux de projection. Entrée : septembre 1966 ou à convenir. Durée de l'emploi : un à deux ans. Petit bureau d'architecte, à Paris. Présentation possible à Zurich.

6340. *Diplômé ETS en bâtiment*, ayant pratique, comme remplaçant du chef du département technique « Vente ». Travail de bureau. Place stable. Entrée tout de suite ou à convenir. Administration d'une entreprise de fabrication. Suisse orientale.

6342. Un *diplômé ETS en bâtiment*, un *conducteur de travaux*, un *dessinateur en bâtiment*, ayant pratique, pour travaux généraux en bâtiment et d'intérieur (hôtels, piscine), etc. Entrée tout de suite. Petit bureau d'architecte. Grisons.

6344. *Diplômé ETS en bâtiment* ou *dessinateur qualifié*, ayant quelque pratique, pour direction indépendante d'un bureau d'architecte et éventuellement de l'exploitation technique. Entrée à convenir. Entreprise avec bureau d'architecte. Suisse orientale.

6346. *Ingénieur civil EPF ou EPUL*, si possible avec pratique, pour calculs statiques stations d'épuration. Entrée

tout de suite ou à convenir. Bureau d'ingénieur. Neuchâtel.

6348. *Ingénieur EPF ou EPUL*, ayant trois à cinq ans de pratique si possible en bâtiment, pour conseiller architectes et clientèle en matière d'isolation et d'insonorisation. Champ d'activité : cantons de Berne, Soleure et Suisse romande. Langues : allemand et français. Age idéal : 26-35 ans. Situation stable et d'avenir. Domicile dans le rayon d'action. Entrée dès que possible. Fabrique de la rive gauche du lac de Zurich *.

6352. *Ingénieur EPF ou EPUL* ou *diplômé ETS en bâtiment* ayant pratique, pour chantiers de bâtiments industriels (Suisse et étranger). Connaissance de l'anglais, un atout. En outre : *dessinateur en bâtiment* et en *béton armé*, ayant pratique, pour travaux indépendants en bâtiment et en génie civil général. Entrées tout de suite ou à convenir. Bureau d'ingénieur. Rapperswil *.

* Pour des raisons de contingent, seules entrent en considération les candidatures de citoyens suisses ou d'étrangers au bénéfice d'un permis de séjour.

Section industrielle

6203. *Ingénieur inspecteur* (diplômé EPF ou EPUL, év. ETS), ayant plusieurs années de pratique en machines générales, pour contrôle et inspection d'installations de fabrication de diverses branches en Suisse et à l'étranger. Langue maternelle : allemand ou français, très bonnes connaissances des deux langues ainsi que de l'anglais exigées. Age idéal : entre 30 et 40 ans. Entrée à convenir. Domicile à Genève. Importante entreprise à Genève *.

6205. *Ingénieur mécanicien EPF ou EPUL*, ayant trois à cinq ans de pratique et si possible d'expérience en construction, pour conseiller la clientèle en matière d'insonorisation, développement et construction. Collaboration à la reconstruction d'un département, après mise au courant en Allemagne. Champ d'activité : toute la Suisse. Langues : allemand et français. Situation stable et d'avenir. Age idéal : 26-35 ans. Entrée dès que possible. Fabrique de la rive gauche du lac de Zurich *.

6207. *Chef de fabrication*, au courant de la fabrication des fibres artificielles et ayant si possible déjà occupé poste similaire. Place stable et indépendante dans entreprise internationale. En outre : *collaborateur* pour calculs, préparation du travail et direction de la production, si possible au courant de la branche et capable de diriger un groupe de travail. Entrées à convenir. Usine de fibres artificielles. Environs de Bâle.

6209. *Diplômé en machines ETS* ou *dessinateur-constructeur*, ayant déjà une certaine pratique en chaudronnerie. Possibilité d'apprendre ou d'approfondir le français. Entrée à convenir. Entreprise. Suisse romande.

6211. *Ingénieur sanitaire* ou *dessinateur qualifié*. Entrée à convenir. Bureau d'ingénieur. Zurich.

6099. *Ingénieur de vente pour machines-outils*, pour la Suisse romande. Langue maternelle : français ou allemand, bonnes connaissances des deux langues indispensables. Age : 30 à 45 ans. Bureau d'ingénieur. Zurich.

6029. *Ingénieur électricien haute tension EPF ou EPUL*, ainsi que *diplômé ETS* et *dessinateur électricien*, pour projets d'usines de forces motrices. En outre : *spécialiste pour projection d'installations de climatisation*. Bonnes connaissances du français et/ou de l'anglais, éventuellement de l'espagnol, désirables. Entrées à convenir. Bureau d'ingénieur. Nord-ouest de la Suisse *.

* Pour des raisons de contingent, seuls entrent en considération des candidats de nationalité suisse ou d'étrangers au bénéfice d'un permis de séjour.



LAUSANNE
 Croix-Rouges 2
 Tél. (021) 23.30.96

- * Ventilation
- * Climatisation
- * Dépoussiérage
- * Séchage
- * Ventilation d'abris
- * Chauffage à air chaud
- * Transport pneumatique

LE COMPTOIR DU BOIS S.A. Lausanne

*Tout bois et dérivé sous couvert à notre dépôt de Malley
 et notre scierie de Montheron*

Bois indigène

Bois raboté

Stratifié Pint et Géralit

Mouluures tous formats

Bois exotique

Bois aggloméré

Plastic

Panneaux forts et croisés

Livraison chaque jour dans toute la Suisse romande



MARCEL ESTOPPEY S. A.

Lausanne — place du Tunnel 15
Tél. (021) 22 17 81

Fabrication et pose de

VOLETS A ROULEAUX

Papier calque, héliographique,
millimétré et logarithmique

ED. AERNI-LEUCH BERNE

La meilleure
PORTE ISOLANTE
avec joints automatiques
Licence Brevet 259058
PORTES NEUVES OU EXISTANTES TRANSFORMÉES

MENUISERIE
Max Locher
Lausanne Ch. du Levant 157 Tél. 28 68 62

INGÉNIEUR CIVIL

DIPLÔMÉ

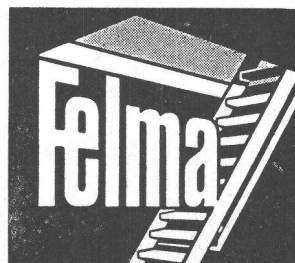
trouverait activité intéressante et variée

**dans le domaine de la statique
et de la construction**

d'ouvrages d'art, notamment de ponts en béton précontraint, en béton armé ou en acier.

Il s'agit d'un travail assurant une large indépendance et susceptible de développement, à accomplir soit au bureau, soit sur les chantiers.

Adresser offres avec prétentions de salaire sous chiffre OFA 3237 B à Orell-Füssli-Annonces S.A., 3001 Berne.



Escalier mobile

Un maximum d'avantages

Un minimum d'espace

FELDMANN & Co

3250 LYSS

Téléphone (032) 84 11 84

Exposition permanente
à Lausanne

12, place de la Gare

Comptoir suisse

Halle 10

Stand 1032

le nouveau stylo
CARAN D'ACHE

écrit...

100,000x

la longueur de sa cartouche **GOLIATH**

pointe acier inoxydable



SGI**SOCIÉTÉ GÉNÉRALE POUR
L'INDUSTRIE****SIÈGE DE LAUSANNE**

engagerait pour son département mécanique un

**jeune ingénieur mécanicien
diplômé EPUL ou EPF**

ayant de l'initiative et s'intéressant à des études de projets puis à leur réalisation.

Travail intéressant et varié dans un bureau d'ingénieurs-conseils s'occupant de la réalisation d'installations industrielles, thermiques et hydrauliques, de grande puissance ou compliquées.

On demande de bonnes connaissances techniques générales et de bonnes capacités de rédaction, de langue maternelle française avec bonnes connaissances de l'allemand.

Place stable et d'avenir, semaine de 5 jours, caisse de prévoyance. Faire offre manuscrite avec photo, curriculum vitae, certificats et prétentions de salaire à Société Générale pour l'Industrie, 38, Petit-Chêne, 1000 Lausanne.

**Annuaire suisse
de la construction**

Livre d'adresses pour les branches : construction, industrie des machines et électrotechnique.

La 53^e édition, comprenant plus de 1100 pages,**paraîtra en février 1967**

Sommaire du contenu : Partie des adresses (groupées par cantons, localités, branches et professions), Registre des branches, Répertoire des articles offerts, Liste des associations professionnelles (organisations patronales et des salariés), Ecoles techniques supérieures, Répertoire des localités, Répertoire français-allemand et italiano-tedesco, etc.

**Aux autorités, aux architectes, aux ingénieurs,
aux entrepreneurs et aux fournisseurs, cet
annuaire donne des renseignements très utiles.****Prix de souscription Fr. 30.—**

(Prix dès fin décembre 1966 : Fr. 45.—)

Editeur **Mosse-Annonces S. A.**, Limmatquai 94,
8023 Zurich.**INGÉNIEUR CIVIL EPF**

35 ans

Dipl. 1955 ; bilingue fr. all. / angl. Bur. ét. b. a. + hydr. — Dir. succ. entreprise génie civil + bâtiment, depuis 5 ans, cherche situation d'avenir. Etudes — organisation — réalisation. Suisse ou étranger.

Faire offres sous chiffre **P 18115-33** à **Publicitas**, 1951 Sion.

Bureau d'architecte cherche

technicien-mètreur

pour l'établissement de soumissions, tous corps d'état ; très expérimenté, capable de surveiller et de diriger des chantiers importants. Traitement intéressant ; semaine de cinq jours.

Faire offres écrites, manuscrites, avec curriculum et photo à **Robert-A. Meystre**, architecte FAS-SIA, 12, rue Saint-Maurice, 2000 Neuchâtel.**Examens de contremaîtres du
bâtiment et du génie civil 1967**

En exécution de la loi fédérale sur la formation professionnelle du 20 septembre 1963 et du règlement d'examen du 16 octobre 1965 approuvé par le Département fédéral de l'économie publique, les examens de contremaîtres du bâtiment et du génie civil auront lieu en 1967 à Lausanne dans le courant du mois de février pour les candidats de langue française.

Les inscriptions doivent se faire par formule spéciale. Cette formule peut être obtenue du Secrétariat central de la Société suisse des entrepreneurs, 8035 Zurich, Weinbergstrasse 49, tél. (051) 47 01 10. Elle doit être retournée dûment remplie, **avec toutes indications et pièces exigées jusqu'au 15 octobre 1966 au plus tard** à **M. Albert Tschumi**, président de l'arrondissement I des examens fédéraux de contremaîtres du bâtiment et du génie civil, **chemin Creuses 3, 1008 Prilly.**

Les inscriptions ne donnant pas les renseignements complets sur la formation professionnelle, les examens de fin d'apprentissage et l'activité pratique des candidats, conformément au règlement d'examen, avec toutes pièces exigées par ce dernier, seront refusées.

Nous tenons à souligner, à l'attention des intéressés que, conformément au règlement, seuls les titulaires du **certificat fédéral de capacité comme maçon ou charpentier**, ou porteurs de certificats équivalents, peuvent être admis aux examens de contremaîtres du bâtiment et du génie civil, si, après leur apprentissage, ils peuvent alléguer une pratique prolongée dans la construction.En s'inscrivant les candidats verseront la taxe d'inscription de **Fr. 150.—** au compte de chèques postaux 80-464 de la SSE à Zurich.Le **règlement d'examen** peut être commandé au Secrétariat central de la SSE ; il sera envoyé contre remboursement (Fr. 2.35).Société suisse des entrepreneurs
Fédération suisse des contremaîtres
du bâtiment
Société suisse des contremaîtresNous cherchons pour notre **bureau d'architectes** de Bâle**DESSINATEURS
TECHNICIENS**

désireux de travailler en équipe à des projets d'ensembles industriels, administratifs et locatifs.

Offres avec curriculum vitae à

Preiswerk Architectes ETH/SIA,
Burgfelderstrasse 211, 4000 Bâle,
Tél. (061) 44 67 70 int. 46.

Concours de projets

La Direction des travaux publics du canton de Berne, au nom du Conseil exécutif, ouvre un concours général de projets pour la nouvelle clinique universitaire de pédiatrie, à Berne.

Sont admis au concours tous les architectes de nationalité suisse établis en Suisse, de même que les étrangers qui ont un propre bureau en Suisse. Les conditions d'admission au concours doivent être remplies le 1^{er} janvier 1966.

Les projets doivent être remis jusqu'au 3 avril 1967.

Le programme du concours et les documents y relatifs peuvent être retirés au Service cantonal des Bâtiments, 36, rue de la Justice, 3011 Berne, à partir du 25 août 1966, contre le dépôt de Fr. 120.—. Le programme peut aussi être obtenu seul, au prix de Fr. 8.—.

Le directeur des travaux publics
du canton de Berne

Schneider

Berne, le 12 août 1966.



La Division des usines électriques de la Direction générale des Chemins de fer fédéraux suisses, à Berne, cherche un

INGÉNIEUR ÉLECTRICIEN

diplômé EPUL / ETH



pour l'élaboration de projets et la construction d'installations électriques dans les usines, groupes convertisseurs et sous-stations et le traitement des problèmes de télécommande, de protection et de réglage de réseaux.

Nous offrons un engagement durable avec possibilités d'avancement et une activité intéressante et indépendante. La rémunération sera fixée selon le régime des salaires valable pour le personnel fédéral.

S'adresser par lettre manuscrite à la Division des usines électriques CFF, Mittelstrasse 43, 3000 Berne.

Examens d'entrepreneurs 1967

En exécution des dispositions de la législation fédérale sur la formation professionnelle et du règlement d'examen révisé, approuvé le 2 août 1965 par le Département fédéral de l'économie publique, les examens de maîtrise pour l'obtention du diplôme d'entrepreneur auront lieu en 1967 dans le courant des mois de janvier et février.

Les demandes d'inscription, **accompagnées des pièces et certificats requis par le règlement**, doivent parvenir, sous pli portant la mention « Examens fédéraux d'entrepreneurs », pour le **10 octobre 1966** au plus tard au Secrétariat central de la Société suisse des entrepreneurs, 8035 Zurich, case postale. En même temps, les candidats verseront la taxe d'examen de **Fr. 250.—** au compte de chèques postaux 80-464 de ladite Société.

Le Secrétariat central de la SSE (Weinbergstrasse 49, tél. 051 / 47 01 10) tient tous renseignements à la disposition des intéressés. Sur demande, il leur adressera formule d'inscription et règlement d'examen, ce dernier contre remboursement (Fr. 2.35).

Les inscriptions ne donnant pas les renseignements complets sur la formation professionnelle, les examens de fin d'apprentissage ou d'études et l'activité pratique des candidats, conformément au règlement d'examen, avec toutes pièces et certificats exigés par ce dernier, seront refusées.

A VENDRE, en bordure de la route cantonale, au centre du Valais

VASTE ATELIER

avec palan - installation moderne - 260 m² - terrain 1000 m². Convient pour industrie de produits en ciment - menuiserie - charpente - bois ou fer - atelier mécanique.

Pour traiter s'adresser à César Micheloud, Agence immobilière, 27, place du Midi, 1900 Sion.

Examens

de maîtres maçons 1967

En exécution des dispositions de la loi fédérale sur la formation professionnelle et du règlement d'examen révisé, approuvé le 2 août 1965 par le Département fédéral de l'économie publique, les examens de maîtrise pour l'obtention du diplôme de maçon auront lieu en 1967 dans le courant des mois de janvier et de février, si les inscriptions définitives sont en nombre suffisant.

Les demandes d'inscription, **accompagnées des pièces et certificats requis par le règlement**, doivent parvenir, sous pli portant la mention « Examens fédéraux de maîtres maçons », jusqu'au **3 octobre 1966** au plus tard au Secrétariat central de la Société suisse des entrepreneurs, 8035 Zurich, case postale. En même temps, les candidats verseront la taxe d'examen de **Fr. 200.—** au compte de chèques postaux 80-464 de ladite Société.

Le Secrétariat central (Weinbergstr. 49, tél. 051 / 57 01 10) tient tous renseignements à la disposition des intéressés. Sur demande, il leur adressera formule d'inscription et règlement d'examen, ce dernier contre remboursement (Fr. 2.35).

Les inscriptions ne donnant pas les renseignements complets sur la formation professionnelle, les examens de fin d'apprentissage et l'activité pratique des candidats, conformément au règlement d'examen avec toutes pièces exigées par ce dernier, seront refusées. Nous devons rendre les candidats attentifs au fait qu'une des conditions principales d'admission exige que le candidat soit en possession du certificat de capacité fédéral comme maçon ou d'un certificat d'apprentissage équivalent.

ADMINISTRATION CANTONALE VAUDOISE

Un poste d'

INGÉNIEUR

est actuellement vacant au Service cantonal des eaux, 10, place de la Riponne, 1000 Lausanne.

Conditions spéciales : ingénieur diplômé EPUL ou EPF. Situation intéressante et d'avenir pour ingénieur capable d'initiative, à même de travailler de façon indépendante. Activités : protection des eaux contre la pollution, contrôle des projets et études des stations d'épuration et des plans directeurs d'égouts, traitement des ordures, etc. Connaissance de la langue allemande désirée.

Date d'entrée en fonctions : à convenir.

Les offres de services sont à adresser au Service cantonal des eaux, 10, place de la Riponne, 1000 Lausanne. Tous renseignements complémentaires peuvent être demandés au service précité.

Office du personnel

Vous désirez une occupation intéressante dans la

Vente de produits industriels

en visitant la clientèle de la Suisse romande et éventuellement une partie de la Suisse alémanique ? Nous cherchons un

ingénieur-technicien ETS

qui assumera cette fonction tout en ayant le contact avec notre service de vente. Nos installations pour l'amélioration du facteur de puissance, nos condensateurs haute et moyenne tension sont les produits que vous conseillerez aux clients existants et futurs. Nous offrons des conditions d'emploi modernes et attendons volontiers votre offre.

Direction

Condensateurs Fribourg S. A.,
1700 Fribourg.

Bureau d'ingénieurs-conseil de Zurich, développant son champ d'activité en Suisse romande, offre situation intéressante à un

JEUNE INGÉNIEUR

MÉCANICIEN OU ÉLECTRICIEN

diplômé EPUL ou EPF

Nous offrons :

Activité indépendante dans le cadre d'un collège d'ingénieurs de plusieurs branches techniques, une place stable, un salaire élevé, caisse de retraite.

Nous demandons :

Un candidat de langue maternelle française, capable de rédiger des rapports dans un style coulant, connaissance de l'allemand désirée, plusieurs années de pratique professionnelle, sachant prendre des responsabilités, ayant de l'entre-gent, du doigté pour exposer son point de vue auprès de personnalités des autorités et des directions d'entreprises.

Les offres, accompagnées d'un curriculum vitae, copies de certificats, photo et prétentions de salaire, sont à adresser au **Service de prévention d'incendie pour l'industrie et l'artisanat, Nüscherstrasse 45, 8001 Zurich.**

INGÉNIEUR CIVIL

Chef de chantier expérimenté demandé pour important ouvrage d'art. Engagement pour plusieurs années.

Offres avec curriculum vitae, références et prétentions, sous chiffre **AS 80351 L aux Annonces Suisses S. A. « ASSA », 1002 Lausanne.**

TECHNICUM CANTONAL BIENNE

ÉCOLE TECHNIQUE SUPÉRIEURE (ETS)

Le Technicum cantonal de Bienne met au concours, pour le 1^{er} avril 1967, les

POSTES COMPLETS

ci-après :

- A Professeur de mathématiques
- B Professeur de physique
- C Professeur d'électrotechnique et d'électronique
(Division de microtechnique horlogère)

les postes A et B pouvant être combinés.

Nous demandons :

Pour les trois postes une formation universitaire complète dans les branches à enseigner, pour C éventuellement aussi une formation ETS avec longue activité pratique dans l'industrie, ou qualification équivalente.

Le cahier des charges

renseignant exactement sur les conditions d'engagement et les pensums d'enseignement, peut être demandé, par écrit, au Secrétariat du Technicum de Bienne, 21, rue de la Source, 2500 Bienne 3.

Les offres de service

manuscrites, accompagnées d'un curriculum vitae et des pièces à l'appui, sont à adresser **jusqu'au 30 septembre 1966** à la Direction du Technicum cantonal de Bienne, 21, rue de la Source, 2500 Bienne 3.

Le Directeur :
C. Baour



Le SERVICE FÉDÉRAL DES ROUTES ET DES DIGUES
cherche

plusieurs ingénieurs diplômés

en vue d'augmenter son effectif de techniciens affectés au service d'inspection dans la construction des routes nationales.

Il s'agit de postes de confiance et d'avenir, offrant une activité variée et indépendante dans une large mesure. Expérience dans la construction de routes nécessaire. Ces postes offrent une heureuse alternance entre le travail de bureau proprement dit et l'activité extérieure,

des réviseurs

comme collaborateurs aux travaux de révision dans la construction des routes nationales.

Ces places intéressantes et d'avenir exigent de l'expérience dans le domaine de la construction, de solides connaissances en comptabilité et de la révision, la capacité d'effectuer des contrôles de comptes non seulement du point de vue comptable mais sur le plan économique. Habileté à rédiger en langue allemande et bonnes connaissances du français, si possible de l'italien.

Les offres manuscrites contenant des indications détaillées concernant les études faites, l'activité jusqu'à ce jour, les connaissances linguistiques ainsi que les prétentions de salaire et les références seront adressées au SERVICE FÉDÉRAL DES ROUTES ET DES DIGUES, Monbijoustr. 40, 3003 Berne.



Wir suchen jüngeren

Dipl. Bauingenieur

mit guten statischen und materialtechnischen Kenntnissen

zur Bearbeitung vielfältiger Projektierungsaufgaben für Atomkraftwerke,

mit Einarbeitung beim **Atomkraftwerk Beznau**. Gute Sprachkenntnisse sind erwünscht, jedoch nicht Bedingung.

Bewerbungen mit Angaben über die Ausbildung und bisherige Tätigkeit sind mit Foto zu richten an

Nordostschweiz. Kraftwerke AG., 5401 Baden.



ACIÉROÏD

pionnier de la couverture métallique isolante

Ses qualités essentielles sont :

LA RÉSISTANCE

= supports acier nervurés galvanisés

L'ISOTHERMIE

= assurée par des panneaux isolants légers dont l'épaisseur est fonction de la conductance désirée

L'ÉTANCHÉITÉ

= assurée par un revêtement bitumineux ou plastique

LA LÉGÈRETÉ

= varie suivant l'isolation désirée entre 18-25 kg/m²

Pour tous renseignements techniques et études

ACIÉROÏD
GENÈVE

50, rue de Lausanne, tél. (022) 31 37 20

Voir page 324