

**Zeitschrift:** Bulletin technique de la Suisse romande  
**Band:** 92 (1966)  
**Heft:** 26

## Werbung

### Nutzungsbedingungen

Die ETH-Bibliothek ist die Anbieterin der digitalisierten Zeitschriften. Sie besitzt keine Urheberrechte an den Zeitschriften und ist nicht verantwortlich für deren Inhalte. Die Rechte liegen in der Regel bei den Herausgebern beziehungsweise den externen Rechteinhabern. [Siehe Rechtliche Hinweise.](#)

### Conditions d'utilisation

L'ETH Library est le fournisseur des revues numérisées. Elle ne détient aucun droit d'auteur sur les revues et n'est pas responsable de leur contenu. En règle générale, les droits sont détenus par les éditeurs ou les détenteurs de droits externes. [Voir Informations légales.](#)

### Terms of use

The ETH Library is the provider of the digitised journals. It does not own any copyrights to the journals and is not responsible for their content. The rights usually lie with the publishers or the external rights holders. [See Legal notice.](#)

**Download PDF:** 29.03.2025

**ETH-Bibliothek Zürich, E-Periodica, <https://www.e-periodica.ch>**

Souscrivez dès maintenant votre

# SERIE DE PRIX

## Nouveau !

Vous pouvez également souscrire :

Ces fascicules, faits pour la poche, contiennent strictement le même texte que la « Série de Prix » complète

Edition habituelle  
Prix : Fr. 32.—

Membres FVE :  
SVIA - FRM Fr. 22.—

Paraîtra en décembre. Téléphonez à l'Administration de la « SÉRIE DE PRIX », Tour 8 bis, 1000 Lausanne, tél. 22 21 20. Après parution, il n'y a plus de réduction en souscrivant

Gagnez Fr. 10.— aujourd'hui en souscrivant

### 1 fascicule du bois

contenant les chapitres :  
charpente, menuiserie,  
ferrures de menuiserie,  
parquets, sols divers,  
volets à rouleaux, isolation,  
vitrerie, clôtures

Prix : Fr. 27.—  
Membres FVE :  
SVIA - FRM Fr. 22.—

### 1 fascicule plâtrerie et peinture

contenant les chapitres :  
plâtrerie, peinture, lettres,  
papiers peints, isolation

Prix : Fr. 27.—  
Membres FVE :  
SVIA - FRM Fr. 22.—

## PAPETERIE S<sup>t</sup> LAURENT

*Charles Krieg*

Rue Haldimand 5, Lausanne

Téléphone (021) 23 55 87

vous offre aux meilleures conditions :

Appareils de géodésie Kern et  
Wild

Mires et Jalons

Rubans métriques

Règles à calcul

Tables et appareils à dessiner  
Jenny, Pro-Signa, etc.

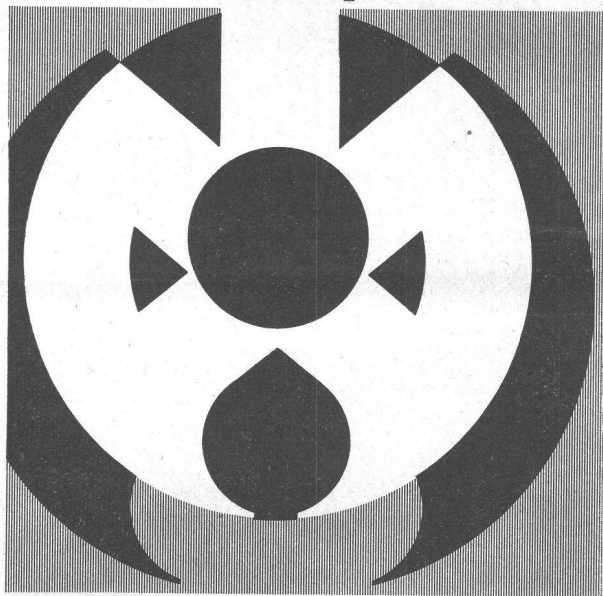
Papiers techniques

Armoires à plans

18-26 février  
1967

dans les  
bâtiments de la  
Foire Suisse à  
Bâle

## Foire de machines pour entrepreneurs



### Bâle

Association des fabricants et négociants  
suisses de machines pour entrepreneurs

# Jacques Micheli et Fils

• Conseil en propriété industrielle

- Brevets d'invention
- Marques de fabrique
- Dessins et modèles
- Expertises

118, rue du Rhône, angle bd. Helvétique  
1211 Genève 6

Téléphone (022) 35 89 08 / 35 10 59

# Moulages en alliages légers +GF+ 3 procédés de fabrication

## Moulage en sable

Cette technique de moulage est adoptée pour les petites séries de pièces de tous genres; en particulier lorsqu'il s'agit de pièces lourdes et compliquées, de corps creux de forme complexe présentant des dégagements qui ne peuvent être évités.

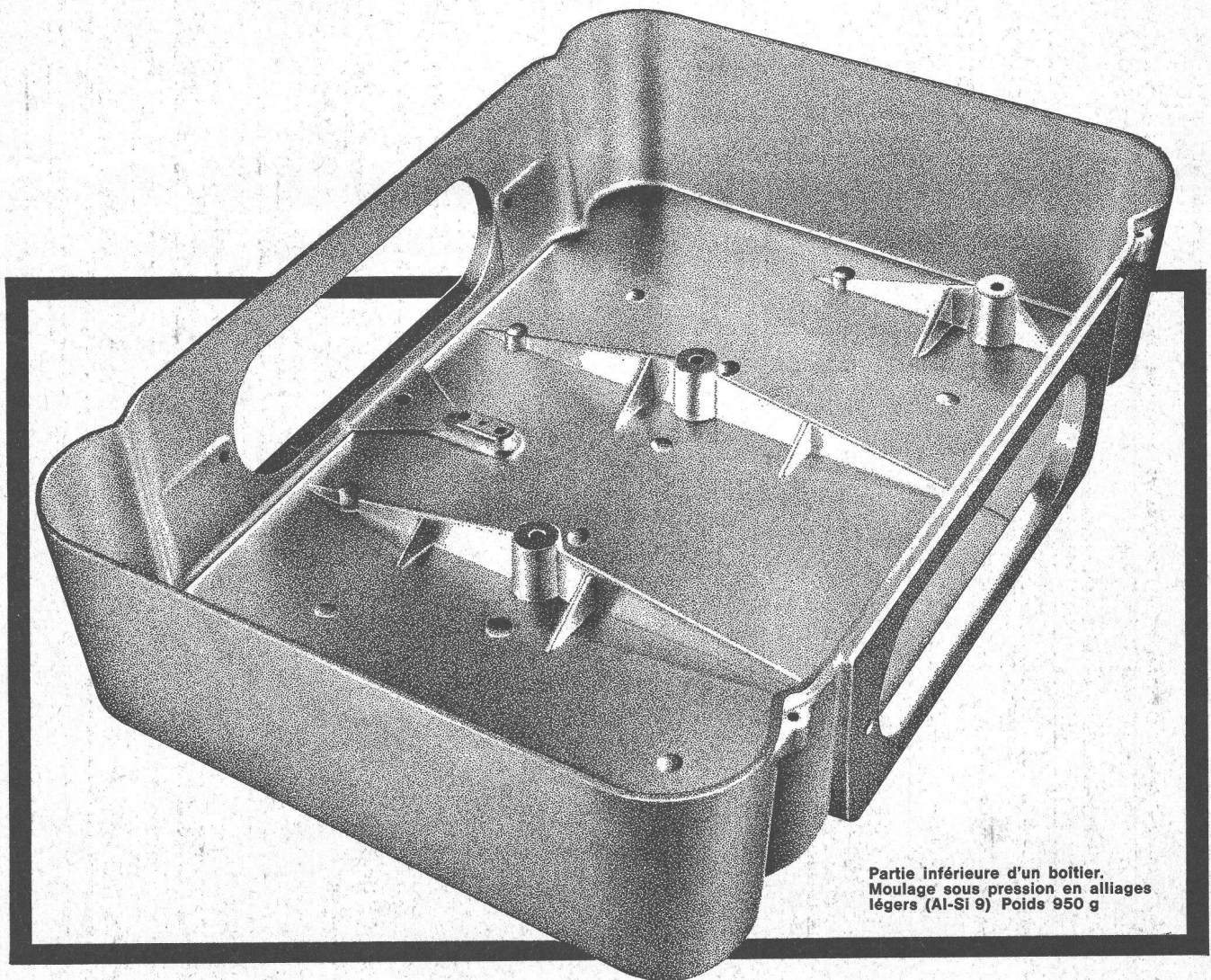
## Moulage en coquille

Procédé de fabrication économique lors de séries d'importance moyenne. Les caractéristiques essentielles des pièces moulées en coquille sont: propriétés mécaniques excellentes, structure fine, compacité, exactitude des cotes, surépaisseur d'usinage réduite et bel aspect de surface.

## Moulage sous pression

C'est le mode de fabrication rationnel pour les grandes séries. Il procure entre autres les avantages suivants: notable réduction de poids, exactitude et stabilité dimensionnelles, tolérances serrées, peu ou pas d'usinage, surface lisse ainsi que possibilité d'enchâsser des manchons et broches avec précision.

Demandez la Feuille d'Informations techniques Lg 3035



Partie inférieure d'un boîtier.  
Moulage sous pression en alliages légers (Al-Si 9) Poids 950 g

**Georges Fischer Société Anonyme  
Schaffhouse**

Adresse postale: 8201 Schaffhouse  
Téléphone: (053) 5 60 31 et (053) 5 70 31



# DOCUMENTATION DU BATIMENT

CENTRE NATIONAL SUISSE : BIBLIOTHEQUE DE L'ECOLE POLYTECHNIQUE FEDERALE, ZURICH

725.82 (494.23)

Le nouveau théâtre municipal de Bâle. (*Der Neubau des Stadttheaters Basel.*) Avec fig., Schweizer Baubl., 76 (1965) 22, p. 1-9.

Concours pour théâtre à possibilités multiples. Une grande salle à 950 places, une petite à 300 et une troisième, prévue pour une seconde étape de la construction. La majorité des concurrents a préféré une salle avec parterre et balcon unique. Présentation des huit projets récompensés, maquettes et appréciation du jury.

Suisse, EPF, Zurich, 1966, N° 69.

711.4 (42) : 711.423.3

Une ville sur pilotis en Grande-Bretagne. Avec fig., J. Constr. Suisse rom., 39 (1965) 5, p. 93-94.

Agglomération pour 25 000 habitants, formée de vingt villages de quatre cents foyers chacun, groupés en trois ensembles. Au-dessus d'un terrain marécageux, chaque village sera construit sur une plate-forme de 135 sur 170 m soutenue par des pieux enfoncés de 9 à 12 m et aura une tour de 31 étages. Standardisation des unités et préfabrication en série.

Suisse, EPF, Zurich, 1966, N° 70.

711.524 (494.33)

Witmer, John, arch. : Les bases de l'aménagement du centre de Zoug. (*Grundlagen für die City-Planung in Zug.*) Avec fig., Schweiz. Bauztg., 83 (1965) 10, p. 157-162.

La situation actuelle est étudiée sous différents aspects et présentée par cinq plans : Population, constructions, servitudes, anarchie des cours et densité d'utilisation. Les conclusions de cette étude sont les prémices pour des projets futurs.

Suisse, EPF, Zurich, 1966, N° 71.

69.002 : 301

Vogt, Wilhelm : Aspects sociologiques de la recherche dans la construction. (*Soziologische Aspekte der Bauforschung.*) Avec fig., Werk, 52 (1965) 3, p. 117-122.

C'est surtout à sa phase préparative que la sociologie intervient dans la construction. Les besoins réels de la société doivent être connus et le modèle du système social doit servir de base à l'élaboration des projets.

Suisse, EPF, Zurich, 1966, N° 72.

69.002.2 : 727.3 (43)

Schneider, Kurt : Bâtiments universitaires sur les Lahnberge à Marburg sur la Lahn. (*Universitätsbau auf den Lahnbergen in Marburg an der Lahn.*) Avec fig., Werk, 52 (1965) 3, p. 82-88.

Les conditions auxquelles cette construction devait répondre étaient la rapidité dans l'exécution et la possibilité de changements ultérieurs et d'agrandissement. Les moyens adoptés pour y répondre étaient la préfabrication de tous les éléments et la coordination modulaire en sens vertical comme dans le plan horizontal.

Suisse, EPF, Zurich, 1966, N° 73.

728.3 : 69.002.2

Weber, Helmut ; Ganns, Dieter : Maisons individuelles en éléments préfabriqués en chaîne. (*Individuelle Fertigteilhäuser vom Fließband.*) Avec fig., Bauen & Wohnen, 19 (1965) 2, p. 77-81.

Système allemand de préfabrication en chaîne d'éléments pour maisons familiales. Cinquante variantes livrables. Matériau principal : panneaux de bois aggloméré. L'usine a deux chaînes de fabrication de 75 m de long avec un hall transversal où les éléments sont assemblés pour le transport.

Suisse, EPF, Zurich, 1966, N° 74.

69.002

Boutwell, A. R. ; Mitchell, M. F. : Le système complet de construction. (*Das umfassende Bausystem.*) Avec fig., Bauen & Wohnen, 19 (1965) 2, p. 71-76.

L'évolution tend vers l'emploi de matériaux permettant une plus grande précision et la préfabrication d'éléments en série, comme l'acier et les matières synthétiques. Recherche systématique de nouvelles solutions pour la construction. Treillis à trois dimensions avec câbles de tension formant les dalles ; assemblages de précision ; fondations par points isolés.

Suisse, EPF, Zurich, 1966, N° 75.

711.3 : 728.52

Planification de l'équipement touristique. Avec fig., Werk, 52 (1965) 4, p. 123-129.

L'essor du tourisme est vertigineux. Les exigences sont multiples et non sans contradictions : en perfectionnant l'équipement, on risque de détruire l'attrait du paysage. La planification s'impose, sa tâche est de résoudre ce « paradoxe du tourisme » et de prévoir très loin. Là, où tout est encore à créer, les chances sont énormes. Des études préalables sont indispensables.

Suisse, EPF, Zurich, 1966, N° 76.

711.455.43 (44+494)

Baud-Bovy, M. ; Dellenbach, J.-P. ; Hauser, C. ; ... : Nouvelles conceptions spatiales pour les stations de montagne. Avec fig., Werk, 52 (1965) 4, p. 130-131.

La « Route du Ski » est un réseau continu de stations et de remontées mécaniques sur plusieurs centaines de kilomètres. Nouvelles stations « spatiales » : vastes structures primaires volumétriques s'intégrant au site. Ce cadre assure l'unité sans imposer la monotonie dans la structure secondaire. Station sur un sommet : forme d'escargot en béton armé. Centre sportif de l'Ourtier : « Nid d'aigle » s'agrippant à la paroi dont il épouse la forme.

Suisse, EPF, Zurich, 1966, N° 77.

711.455 (494.41)

Dunkel, William, arch. : Moléson-Village. Avec fig., Werk, 52 (1965) 4, p. 132-134.

Sur un terrain en forte pente, implantation d'un nouveau centre de sport et de convalescence. Plusieurs groupes de maisons de vacances, dispersés selon un plan d'ensemble. Chacun des groupes a été mis au concours. Projet pour l'un d'eux, élaboré par le professeur W. Dunkel et M. Thoenen.

Suisse, EPF, Zurich, 1966, N° 78.

728.55 (494.26)

Olgia, Rudolf, arch. : Maison d'appartements meublés « Las Caglias » à Flims. (*Apartmenthaus «Las Caglias» in Flims.*) Avec fig., Werk, 52 (1965) 4, p. 135-137.

Maison à l'équipement moderne, mais évoquant la vieille tradition architecturale grisonne. Plan aux lignes brisées ; extérieur : murs blanchis à la chaux, fenêtres à meurtrières, irrégulièrement disposées.

Suisse, EPF, Zurich, 1966, N° 79.

728.2 (494.26)

Gisel, E. ; Lutta, J. ; Moser, W. ; Ronner, H. ; Schilling, J., arch. : Maison en copropriété à Davos-Platz. (*Eigentumswohnungen in Davos-Platz.*) Avec fig., Werk, 52 (1965) 4, p. 138-139.

Maison de 8 étages, abritant des appartements de vacances et sise sur un emplacement surélevé, ensoleillé et dominant la localité. Plan en éventail, façade articulée et construction massive assurent la protection de chaque appartement contre les regards des voisins et les inconvénients acoustiques.

Suisse, EPF, Zurich, 1966, N° 80.

728.52 (495)

Konstantinidis, Aris, arch. : Hôtel Xenia à Poros, Grèce. (*Xenia-Hotel in Poros, Griechenland.*) Avec fig., Werk, 52 (1965) 4, p. 142-143.

Construit sur une petite île à terrain accidenté, l'hôtel est orienté à l'est et vers la mer. Bâtiment sur trois niveaux ; entrée, réception, restaurant et terrasse au troisième étage ; dix-huit chambres avec douche par étage. Système de cadres en béton armé sur trame de 4x6 m. Aspect aéré, grâce à la structure en acier de la toiture des terrasses et des balcons « suspendus ».

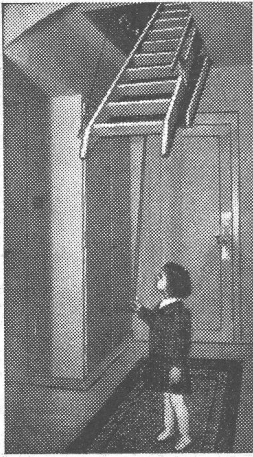
Suisse, EPF, Zurich, 1966, N° 81.

728.52 (46)

Sobrini Marin, Carlos ; Garcia de Castro Marquez, Emilio ; González Gómez, Gonzalo, arch. : Hôtel à Elizondo, Navarre. (*Hotel in Elizondo, Navarra.*) Avec fig., Werk, 52 (1965) 4, p. 144-145.

Hôtel situé entre Pampelune, Biarritz et Saint-Sébastien, à égale distance de ces villes. Plan sur trame diagonale. Quarante-quatre chambres doubles identiques avec couloir central. Possibilité d'agrandissement. Aile séparée pour restaurant, bar et réception. Parc avec piscine.

Suisse, EPF, Zurich, 1966, N° 82.



L'escalier  
mobile breveté  
"SIEBER"

LUCERNE

Brunnhalde Tél. 041 / 2 04 56

GENÈVE

Tél. 022 / 42 44 15

Aloïs BAUMANN



La meilleure

PORTE ISOLANTE

avec joints automatiques

Licence Brevet + 259058

PORTES NEUVES OU EXISTANTES TRANSFORMÉES

MENUISERIE

*Max Locher*

Lausanne Ch. du Levant 157 Tél. 28 68 62

GFD

DUPUIS & C<sup>IE</sup>  
photogravure

CLICHÉS DESSINS PHOTOS

Lausanne

Cheneau-de-Bourg 3

Tél. 23 39 23

imprimerie **la**  
**concorde**

typo—offset  
reliures à anneaux  
wiro—multo—flexo

lausanne terreaux 29—31 téléphone 23 92 95



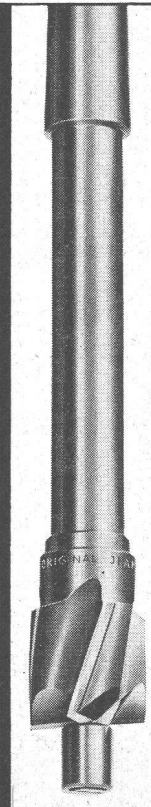
Walo Bertschinger SA.

Routes

Voies ferrées

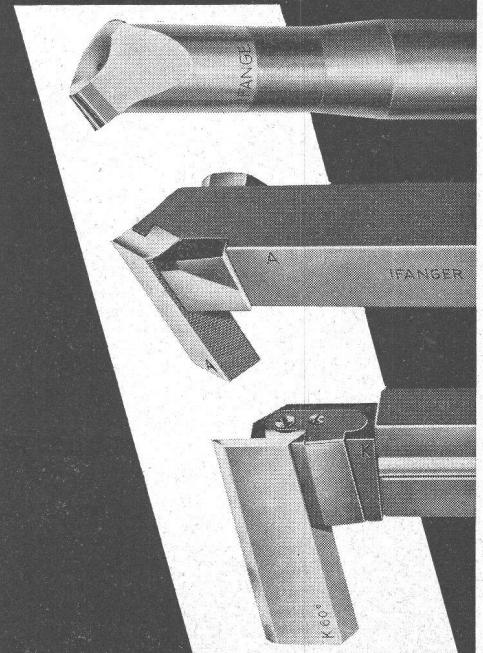
Sols industriels

Génie Civil



Outils de coupe  
de grand rendement

EN ACIER RAPIDE  
ET AVEC PLAQUETTE EN MÉTAL DUR

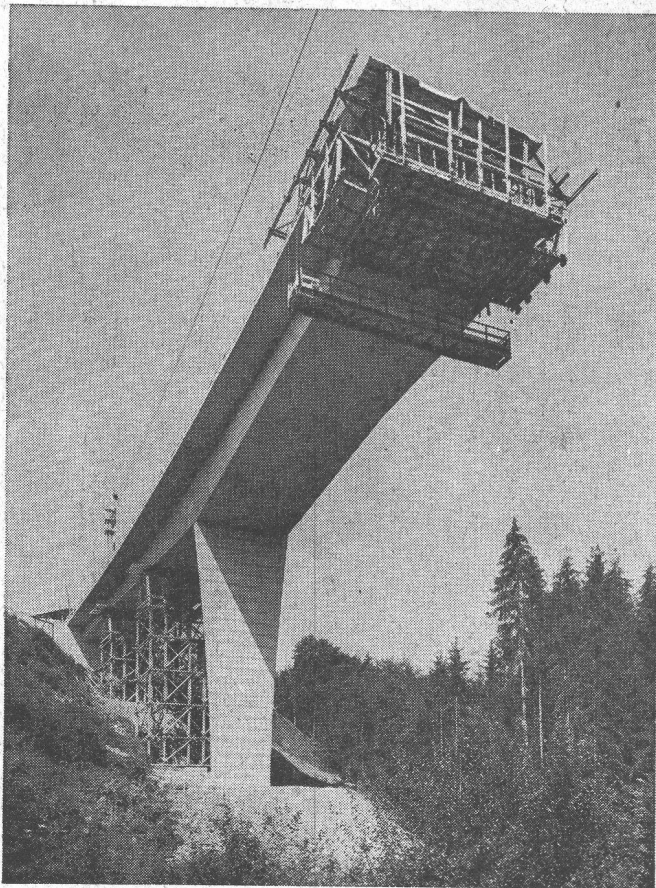


Fabrique d'outils de précision

EDUARD IFANGER 8610 USTER

Tél. 051/874211





**ENTREPRISE DE TRAVAUX PUBLICS**

**Pierre CHAPUISAT, ingénieur**

**TRAVAUX SOUTERRAINS — PONTS — BÉTON ARMÉ**  
LAUSANNE — MARTIGNY



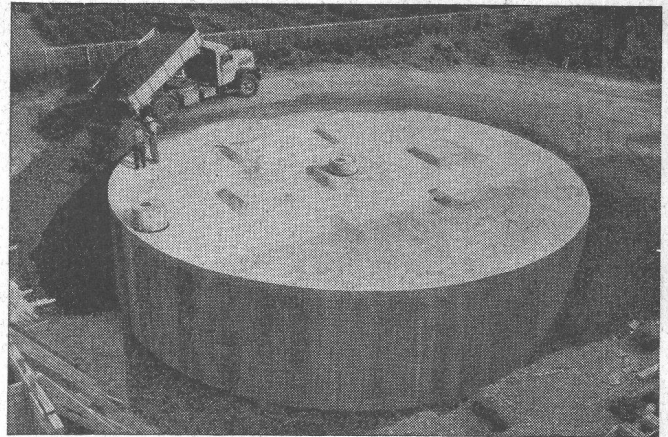
**tanxbau otto schneider zürich**

Bureau Lausanne : F.-A. Streit  
chemin Haute-Brise 16, tél. (021) 28 85 04

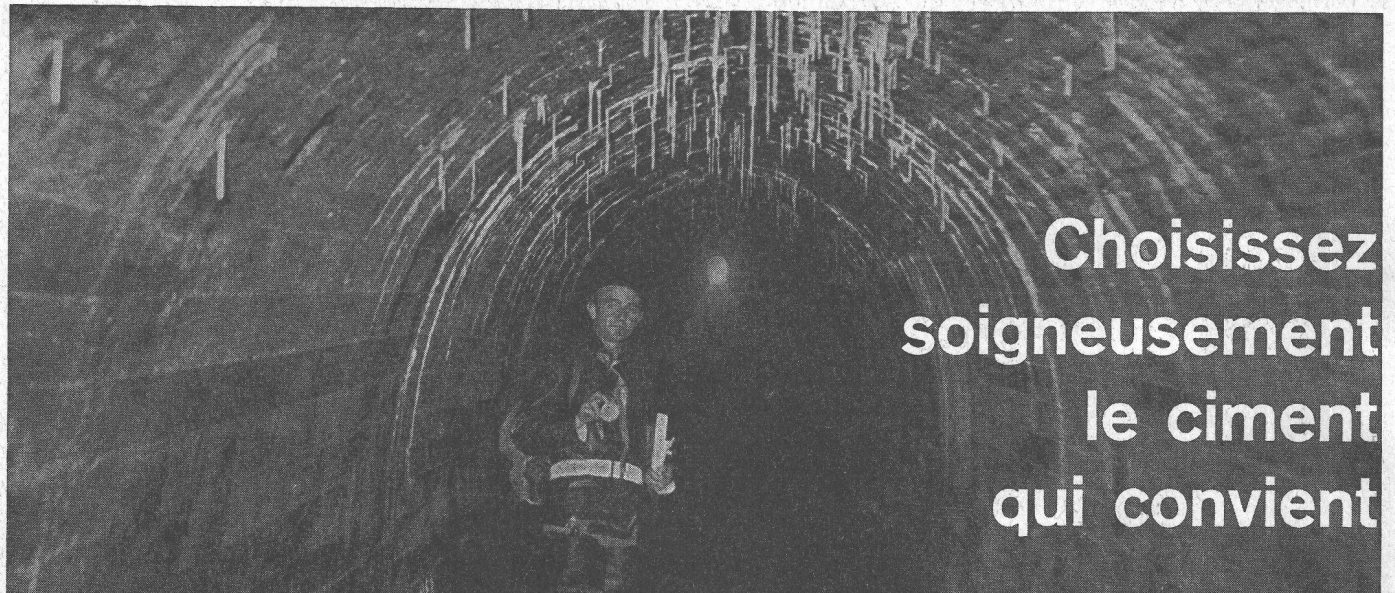
## **CITERNES EN BÉTON ARMÉ**

**SYSTEME SCHNEIDER**

S. I. Laurana-Parc/Genève, citerne pour mazout, capacité  
**800 000 litres**



Elles sont économiques et ne nécessitent aucun entretien.  
Pas de rouille, pas de problèmes de transport et de mise en  
place, conservation illimitée. Toutes formes, toutes capacités.  
Revêtement spécial éprouvé depuis **35 ans**.  
Demandez nos catalogues et la visite de notre représentant.



**Choisissez  
soigneusement  
le ciment  
qui convient**

**Ciment ordinaire  
Ciment spécial  
Sulfix**

**SOCIÉTÉ DES CHAUX ET CIMENTS DE LA SUISSE ROMANDE, 7, avenue du Théâtre, LAUSANNE**