

**Zeitschrift:** Bulletin technique de la Suisse romande  
**Band:** 92 (1966)  
**Heft:** 4

## **Werbung**

### **Nutzungsbedingungen**

Die ETH-Bibliothek ist die Anbieterin der digitalisierten Zeitschriften. Sie besitzt keine Urheberrechte an den Zeitschriften und ist nicht verantwortlich für deren Inhalte. Die Rechte liegen in der Regel bei den Herausgebern beziehungsweise den externen Rechteinhabern. [Siehe Rechtliche Hinweise.](#)

### **Conditions d'utilisation**

L'ETH Library est le fournisseur des revues numérisées. Elle ne détient aucun droit d'auteur sur les revues et n'est pas responsable de leur contenu. En règle générale, les droits sont détenus par les éditeurs ou les détenteurs de droits externes. [Voir Informations légales.](#)

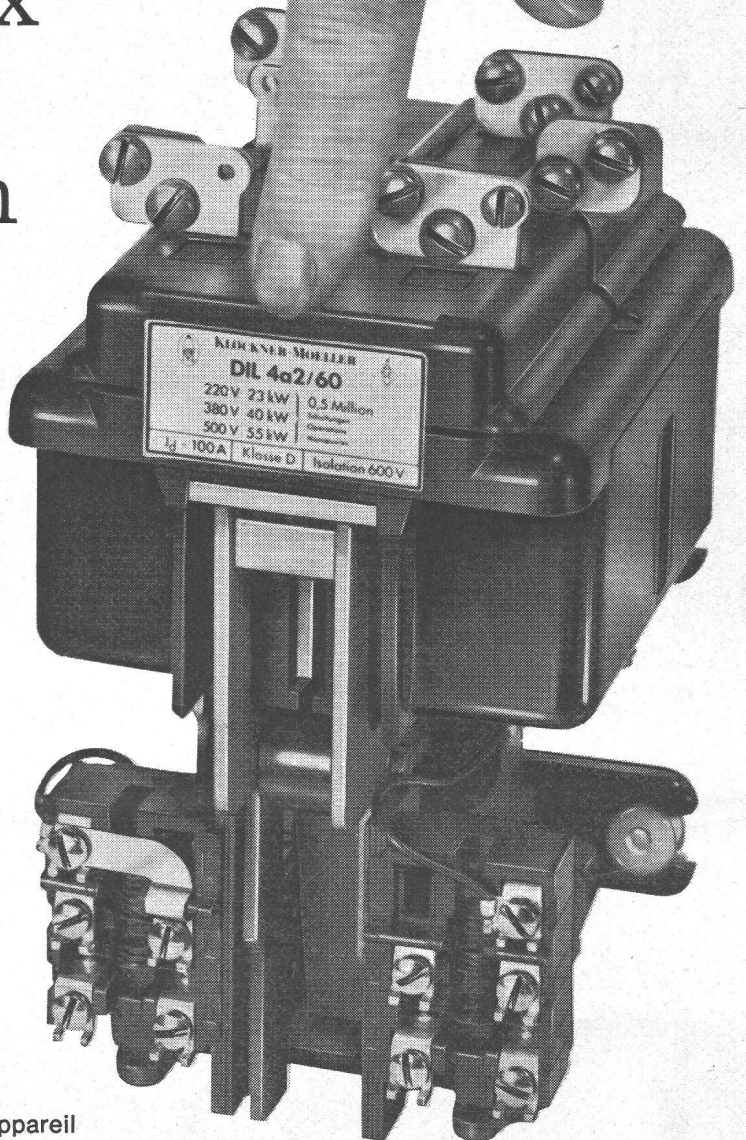
### **Terms of use**

The ETH Library is the provider of the digitised journals. It does not own any copyrights to the journals and is not responsible for their content. The rights usually lie with the publishers or the external rights holders. [See Legal notice.](#)

**Download PDF:** 13.03.2025

**ETH-Bibliothek Zürich, E-Periodica, <https://www.e-periodica.ch>**

# Facilité de choix par deux séries de construction



**Le juste choix du contacteur DIL requis  
parmi les deux séries — verte et rouge —  
se fait réaliser sans abaque  
ni tableau compliqué.**

La plaquette signalétique indique par sa couleur si l'appareil est un contacteur DIL de la série verte ou rouge.

On choisit les contacteurs verts dans des conditions et pour une cadence d'enclenchements normales, comme elles se présentent p. ex. sur les machines de travail, les compresseurs et les installations thermiques.

Par contre, les contacteurs rouges conviennent particulièrement aux conditions normales et difficiles et lors d'une grande cadence d'enclenchements, comme sur les machines-outils, les ponts-roulants et les installations textiles automatiques.

Même les exigences les plus sévères, comme elles se présentent, en marche par à-coups ou en freinage par contre-courant, sont maîtrisés sans difficulté par les contacteurs rouges DIL.

Les contacteurs DIL travaillent de longues années d'une façon sûre, sans entretien ni réparation et empêchent l'arrêt des machines et les pertes de production.

Pour de plus amples renseignements, nous vous prions de vous adresser à:



**... Soyez  
tranquille!**

C'est du  
Klöckner-Moeller



## KLÖCKNER-MOELLER

Klöckner-Moeller S.A. Effretikon

Bureau technique de vente  
Unterwerkstraße 1

Zurich 11/52  
Tél. 839111/12

Bureau technique de vente  
Chemin Trabadan 51

Lausanne  
Tél. 021/28 51 28/9

Cäcilienstr. 21

La précision grâce à

# la fonte VON ROLL

## Fonte grise

répondant à toutes  
les exigences  
en toutes dimensions et formes  
jusqu'à un poids unitaire  
de 60 tonnes

Fonte extrudée  
Fonte hydraulique

## Fonte ductile

à structure ferritique  
ou perlitique

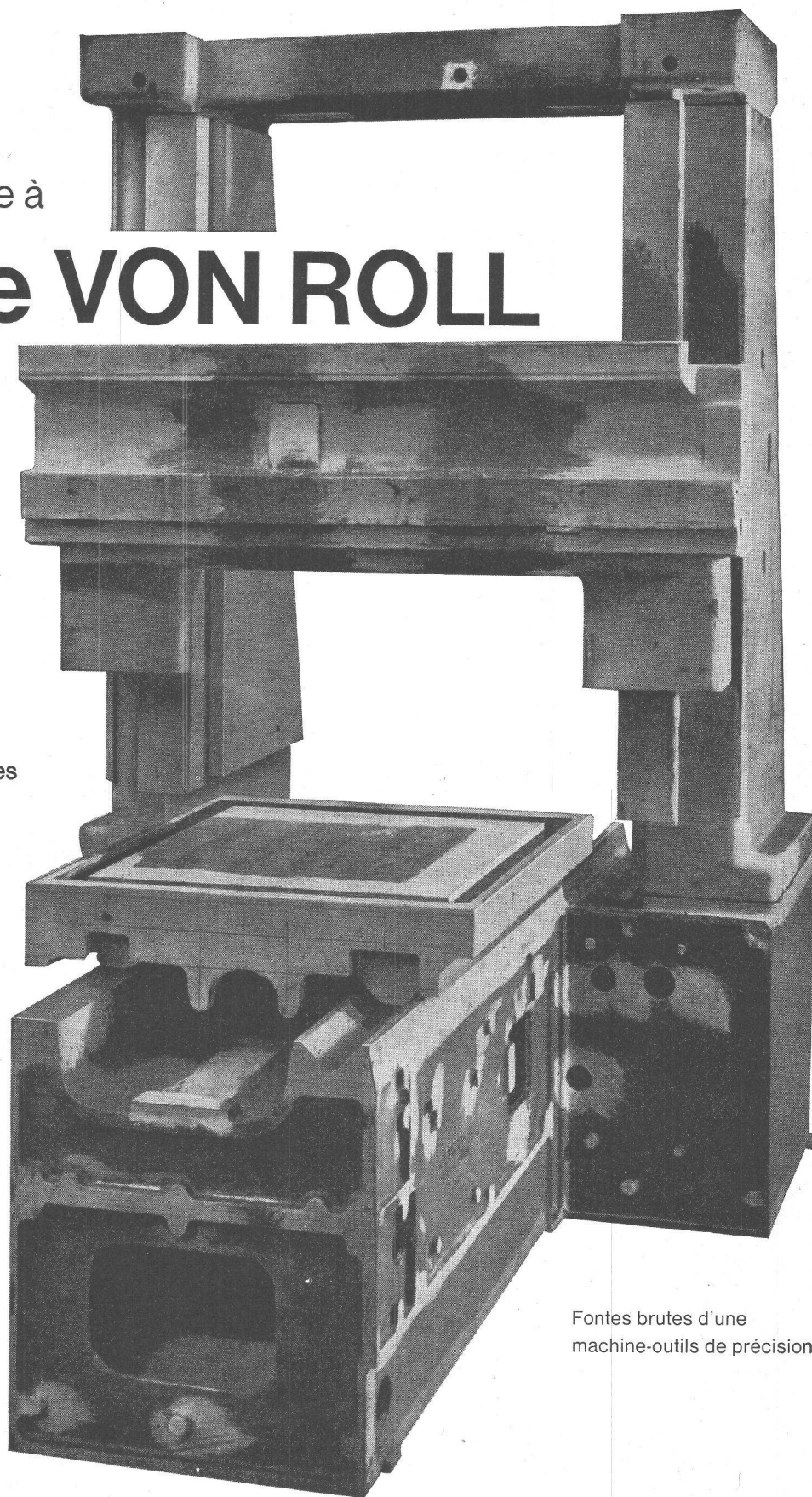
## Bronzes

centrifugés  
ou coulés en sable

## Alliages spéciaux

résistants aux acides  
à la chaleur et à l'usure

Alliages  
pour aimants permanents



Fontes brutes d'une  
machine-outils de précision

VON ROLL S.A. Gerlafingen  
Service de conseils pour la fonte  
Téléphone 065 46131

# En quoi consiste la supériorité des stores à lamelles

## lamelcolor

Lamelcolor S. A., à Estavayer-le-Lac, la plus importante usine romande spécialisée dans la fabrication de stores à lamelles, offre à MM. les architectes, « façadiers », fabricants de fenêtres, menuisiers, tapissiers-décorateurs et propriétaires :

Un programme de fabrication dynamique, la production d'une fabrique ultra-moderne, des prix compétitifs et de brefs délais de livraison. Nos stores vénitiens intérieurs, extérieurs ou pour double vitrage, sont décoratifs, pratiques, silencieux, imputrescibles, incombustibles et inusables. Ils offrent une protection insurpassable contre la chaleur, l'éblouissement, le vent, la pluie, le bruit et l'indiscrétion. Nous n'utilisons que du matériel

dé premier choix garantissant sécurité et longévité. Nous usinons nous-mêmes la majorité des pièces et mécanismes destinés à nos fabrications. Toutes les pièces métalliques sont inoxydables ou traitées à l'antirouille. Qu'il s'agisse de rubans porteurs ou de bandes tractrices, nous n'utilisons que des tissus synthétiques inusables et imputrescibles. Les éléments porteurs, de guidage et de traction, sont insonorisés. Tous les stores à lamelles Lamelcolor, actionnés par manivelle chromée articulable, sont équi-

pés du treuil breveté Lamelcolor dont les engrenages en acier taillé et cémenté fonctionnent à l'abri des souillures dans un boîtier métallique inoxydable. Le tirage des stores se pose indifféremment à gauche ou à droite de la fenêtre. Lamelcolor réserve à sa clientèle exigeante son exécution la plus robuste, le store à lamelles boudinées. Il a l'avantage d'être beaucoup plus rigide que les stores à lamelles normales ou renforcées. Gamme de 18 coloris modernes.

Si vous désirez connaître les autres avantages de nos stores à lamelles ou de nos volets à rouleau métalliques, consultez-nous. Nous vous enverrons une documentation et notre liste de références.

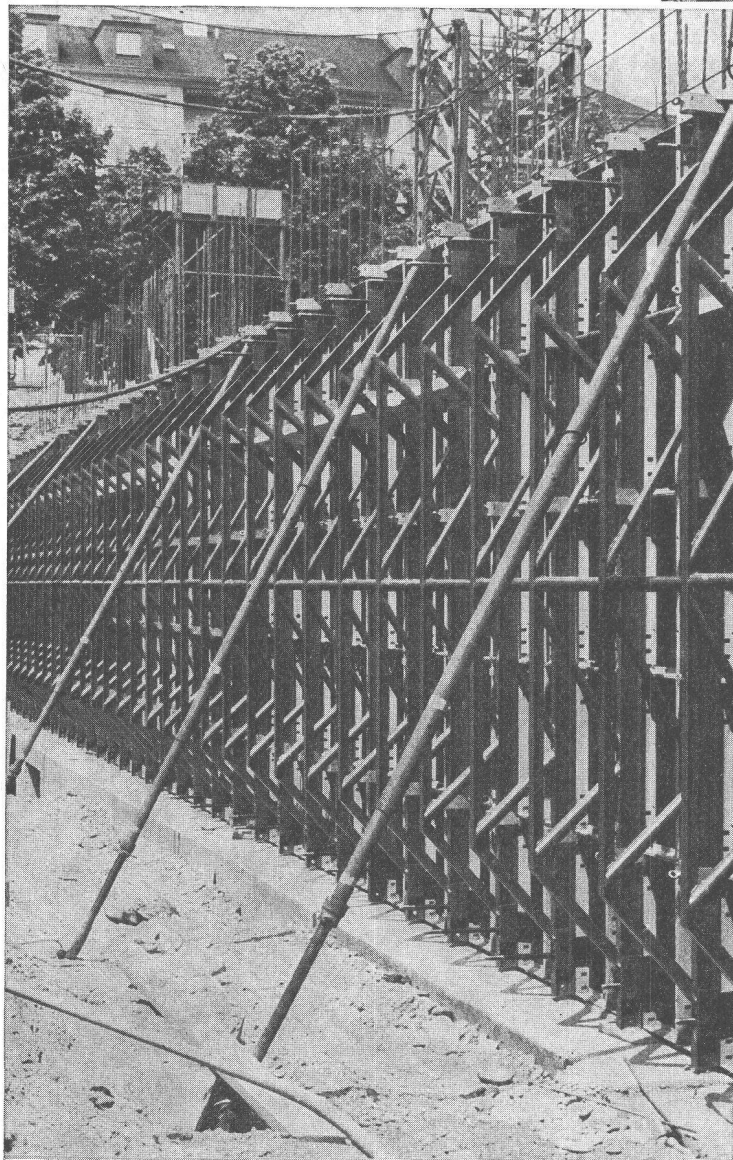
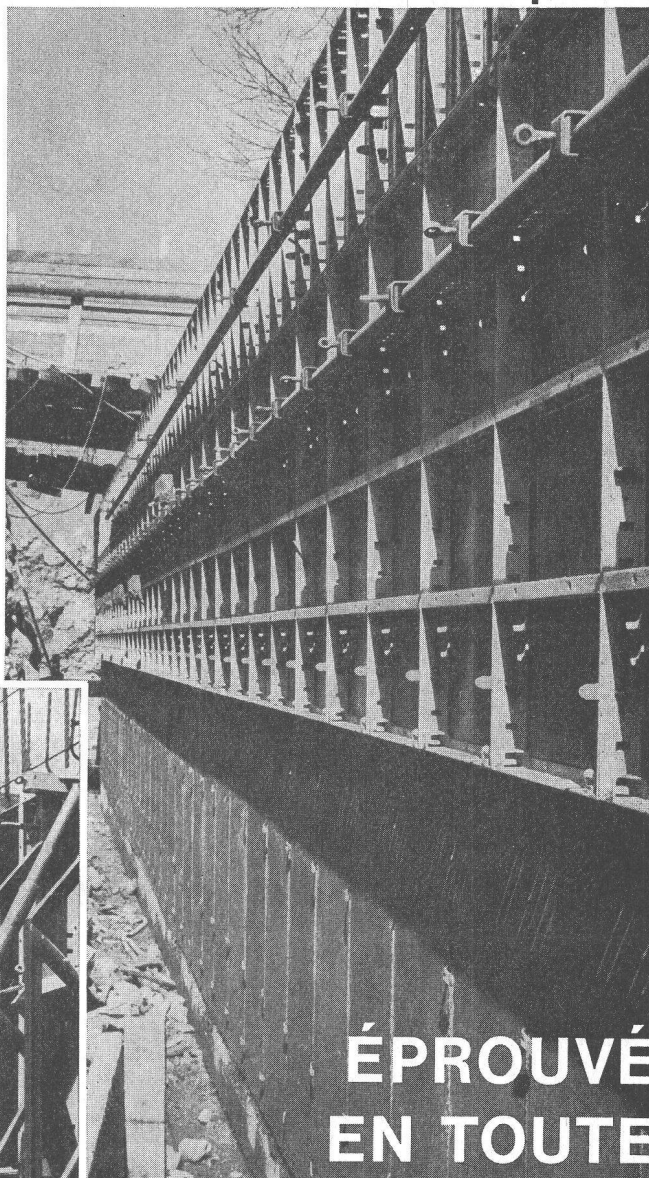


Lamelcolor sa / 1470 Estavayer-le-Lac / téléphone 037 - 6 3792

Le système de «boîte de construction» pour coffrages rationnels



**U** pour universel  
utilitaire  
unique



**ÉPROUVÉ  
EN TOUTE  
EFFICACITÉ  
SUR CHANTIERS  
SUISSES**

Demandez notre documentation  
détaillée sans engagement



**CONSTRUVIT S.A. 3250 Lyss Tél. 032 / 84 24 05**

# LOSINGER

Procédés  
spéciaux pour  
travaux de  
fondations

Pieux battus ZEISSL  
Pieux forés HW et Calweld  
Parois moulées ELSE  
Compactage de sols par VIBROFLOTTATION  
Bétons et mortiers COLCRETE  
Abaissements de nappe WELLPOINT  
Laboratoire de géotechnique, de béton et de  
produits bitumineux

Losinger + Co SA Berne Lausanne

# Précontrainte SA

Entreprise pour  
l'application  
de procédés  
spéciaux dans  
la construction

Câbles de précontrainte VSL, tirants en rochers  
et en alluvions, coffrages glissants, joints de  
dilatation, appuis en néoprene, vérins plats,  
étanchements de joints, isolations thermiques,  
phoniques et contre l'humidité, coffrages moellons

Précontrainte SA Lausanne  
Spannbeton AG Bern, Zürich, St. Gallen  
Beton Precompresso SA Locarno

# IGECO SA

Industrie  
générale pour  
la construction

Préfabrication d'éléments lourds de construction  
en béton armé ou précontraint pour le bâtiment  
et le génie civil

IGECO AG Lyssach BE  
IGECO AG Volketswil ZH