

**Zeitschrift:** Bulletin technique de la Suisse romande  
**Band:** 92 (1966)  
**Heft:** 1

## Titelseiten

### **Nutzungsbedingungen**

Die ETH-Bibliothek ist die Anbieterin der digitalisierten Zeitschriften. Sie besitzt keine Urheberrechte an den Zeitschriften und ist nicht verantwortlich für deren Inhalte. Die Rechte liegen in der Regel bei den Herausgebern beziehungsweise den externen Rechteinhabern. [Siehe Rechtliche Hinweise.](#)

### **Conditions d'utilisation**

L'ETH Library est le fournisseur des revues numérisées. Elle ne détient aucun droit d'auteur sur les revues et n'est pas responsable de leur contenu. En règle générale, les droits sont détenus par les éditeurs ou les détenteurs de droits externes. [Voir Informations légales.](#)

### **Terms of use**

The ETH Library is the provider of the digitised journals. It does not own any copyrights to the journals and is not responsible for their content. The rights usually lie with the publishers or the external rights holders. [See Legal notice.](#)

**Download PDF:** 29.03.2025

**ETH-Bibliothek Zürich, E-Periodica, <https://www.e-periodica.ch>**

Per 2393

14. JAN. 1966

71410

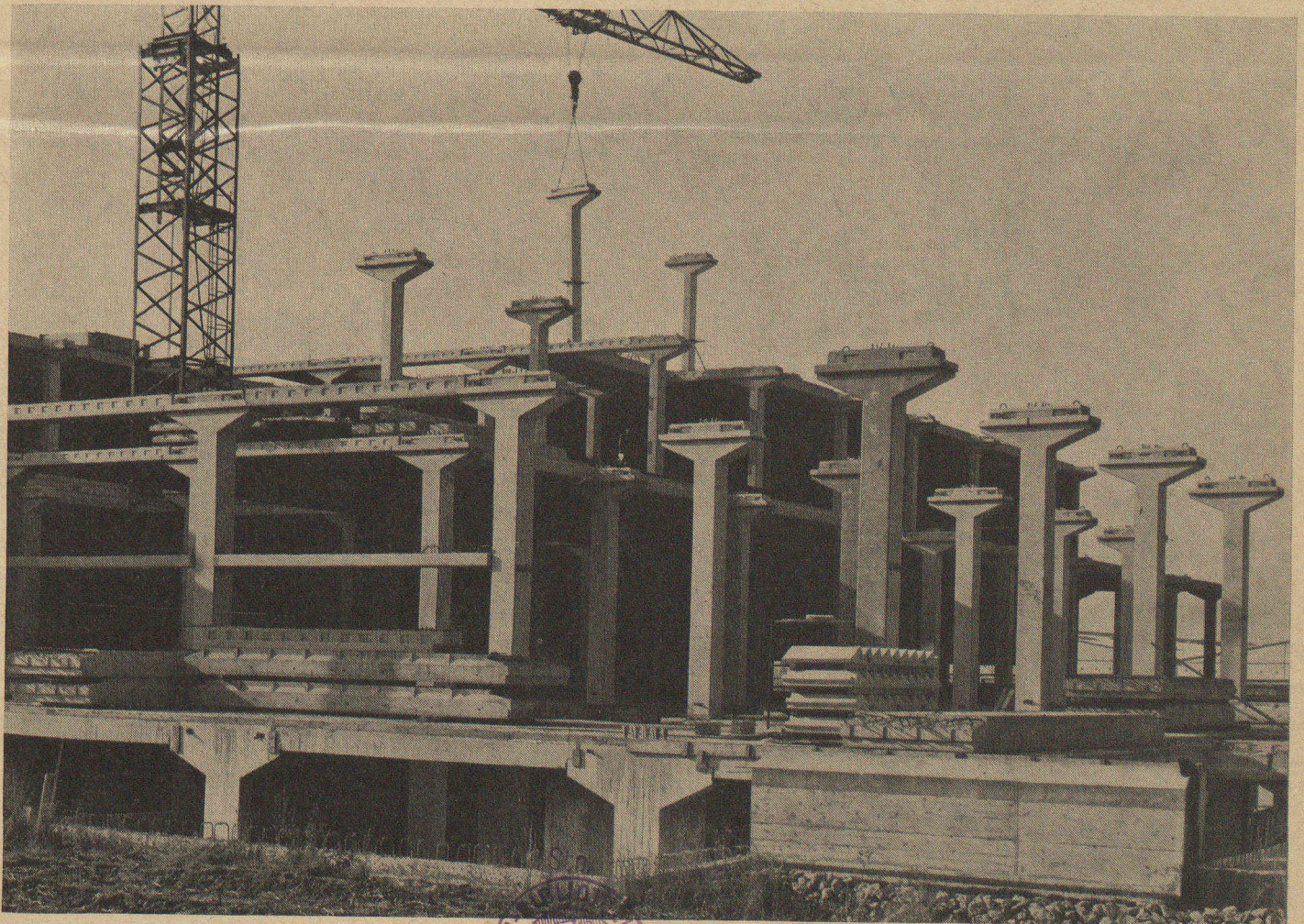
# BULLETIN TECHNIQUE DE LA SUISSE ROMANDE

## SOMMAIRE

LES QUARTZ PIÉZO-ÉLECTRIQUES ET LEURS APPLICATIONS  
LE TIRANT S.I.F. TYPE « T.M. » POUR TERRAINS MEUBLES  
BIBLIOGRAPHIE — LES CONGRÈS  
DOCUMENTATION GÉNÉRALE — NOUVEAUTÉS, INFORMATIONS DIVERSES

92<sup>e</sup> année N° **1** Pages 1-20

(Photo : Stamm & Saxod, Lausanne)



Voir page 20 du présent numéro.



Entrepôts des grands magasins « La Placette », Bussigny.  
Architectes : E. Musy, P. Vallotton ; collaborateur S. Roubakine, Lausanne.  
Ingénieurs : G. Roubakine ; collaborateur Cl. Monod, Lausanne,  
Fabrication et montage : Igéco S.A., Etoy.