

**Zeitschrift:** Bulletin technique de la Suisse romande  
**Band:** 92 (1966)  
**Heft:** 7: Numéro spécial sur la Centrale thermique de Vouvry

## Werbung

### Nutzungsbedingungen

Die ETH-Bibliothek ist die Anbieterin der digitalisierten Zeitschriften. Sie besitzt keine Urheberrechte an den Zeitschriften und ist nicht verantwortlich für deren Inhalte. Die Rechte liegen in der Regel bei den Herausgebern beziehungsweise den externen Rechteinhabern. [Siehe Rechtliche Hinweise.](#)

### Conditions d'utilisation

L'ETH Library est le fournisseur des revues numérisées. Elle ne détient aucun droit d'auteur sur les revues et n'est pas responsable de leur contenu. En règle générale, les droits sont détenus par les éditeurs ou les détenteurs de droits externes. [Voir Informations légales.](#)

### Terms of use

The ETH Library is the provider of the digitised journals. It does not own any copyrights to the journals and is not responsible for their content. The rights usually lie with the publishers or the external rights holders. [See Legal notice.](#)

**Download PDF:** 14.03.2025

**ETH-Bibliothek Zürich, E-Periodica, <https://www.e-periodica.ch>**

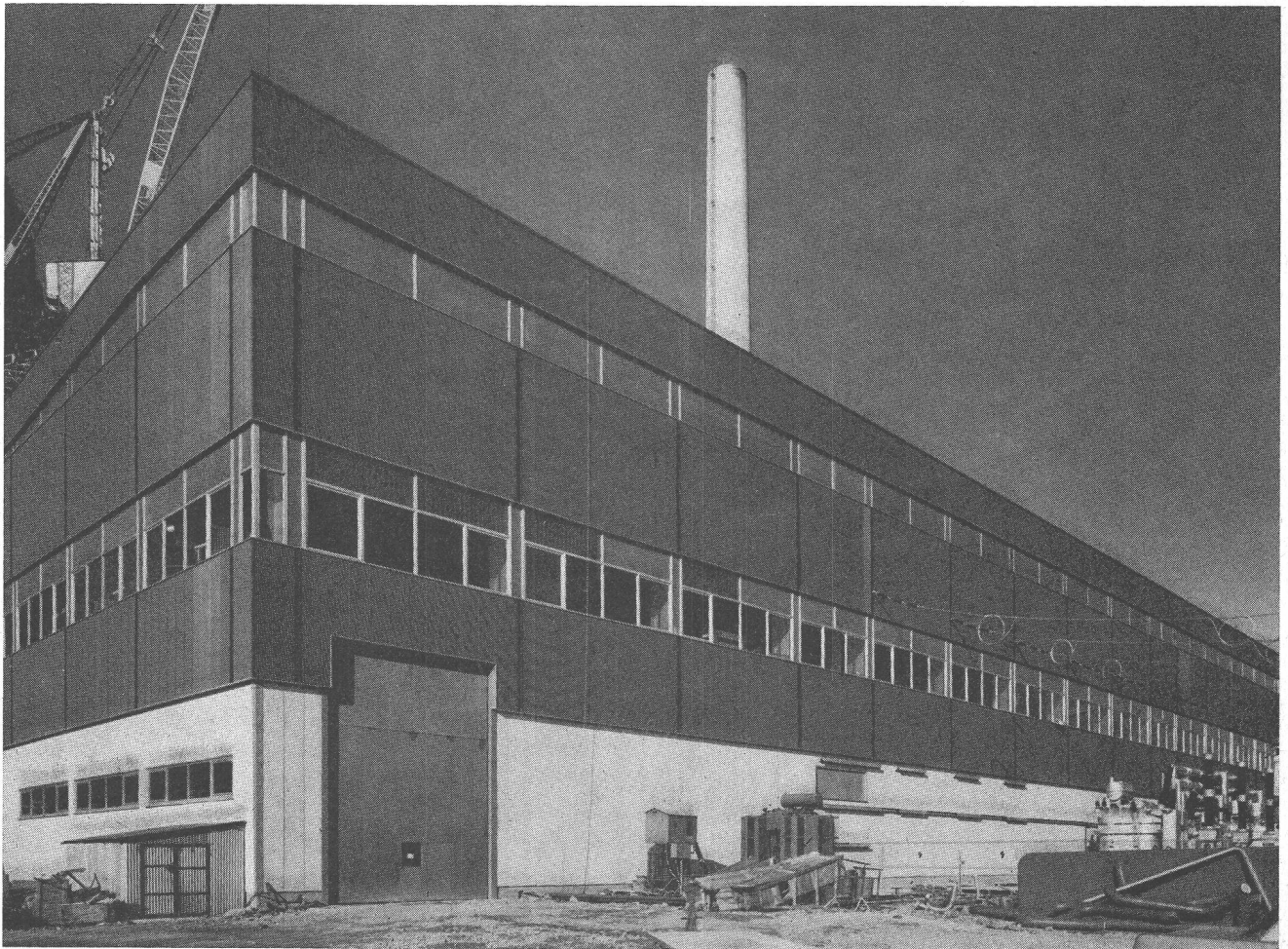


façades métalliques, ponts, charpentes, halles, conduites forcées, blindages de puits, réservoirs

**ZM**

expérience et dynamisme pour les grandes réalisations

**Zwahlen & Mayr sa - nouvelle usine à Aigle**



Vitrages aluminium entièrement  
exécutés par nos ateliers

**atēlix**

lausanne  
bussigny

constructions métalliques

☎ 021 / 89 20 41



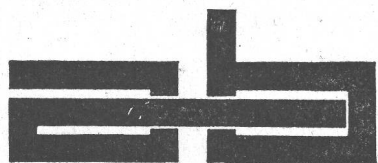
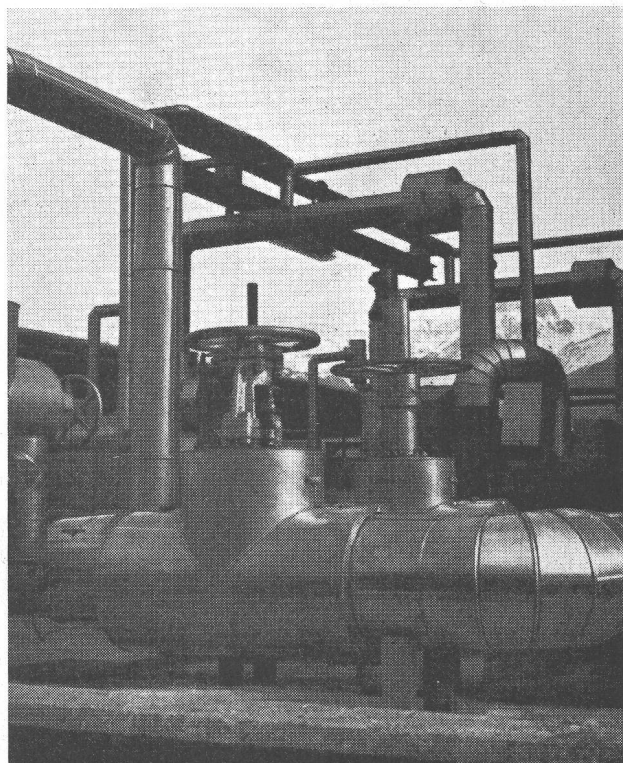
**Stations de pompage I et II**

alimentant la Centrale thermique de Chavalon,  
depuis les Raffineries du Rhône

Fuel lourd 880 kg/m<sup>3</sup> à 120°C

Pression de service 60 atü

Réchauffage à vapeur station I  
Vapeur 13 kg/cm<sup>2</sup> et 4 kg/cm<sup>2</sup>

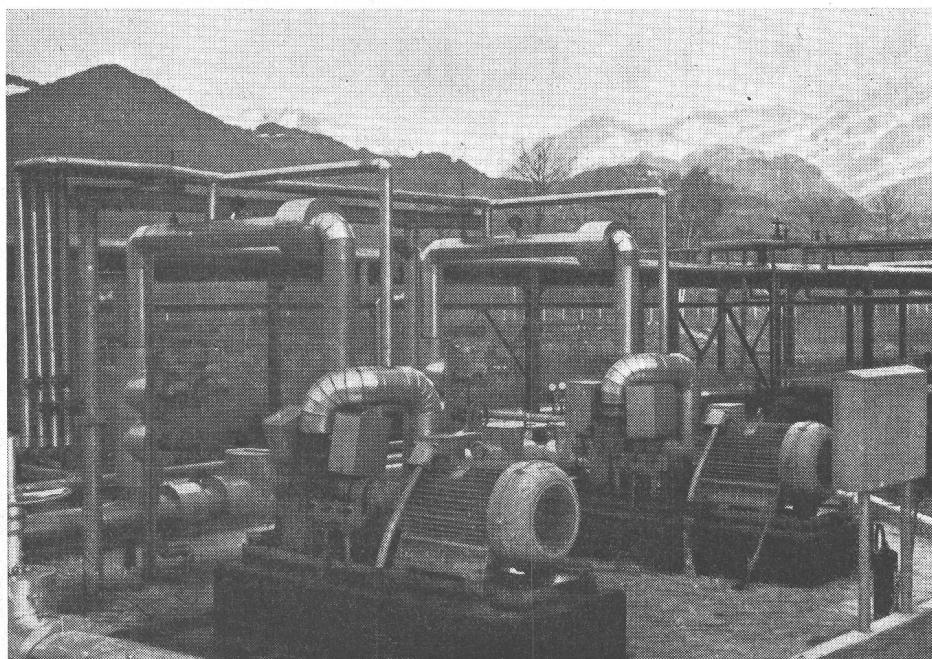


**AMI BOULAZ S.A.**

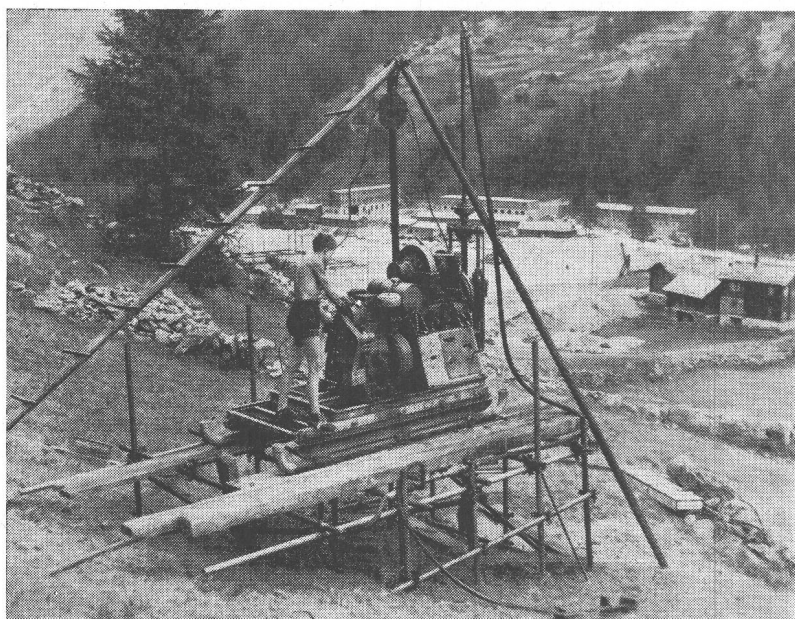
LAUSANNE

MORGES

GENÈVE







## **SIF-GROUTBOR S. A.**

Av. du Tir-Fédéral 14 1020 Renens

Téléphone (021) 34 68 98 - 99

SONDAGES  
INJECTIONS  
FORAGES

## **A. REVAZ**

Constructions métalliques, 1950 Sion

### **Exécution :**

Salle des machines - Montage des façades  
et vitrages en aluminium  
Portes électriques.

### **Nos départements :**

Charpente - Silos - Huisserie - Serrurerie  
Ponts roulants - Bennes, etc.

Devis sans engagement.

Tél. (027) 2 25 09.

## **François Pot & Fils - Vouvry**

Chauffage central

Installation sanitaire

Ferblanterie couverture

Téléphone bureau (025) 3 43 48

## **L'Exposition permanente de la Construction**

**LAUSANNE, Place de la Gare 12 — Tél. 23 79 29**

**vous renseigne sur les nouveautés dans la construction**

**ENTRÉE LIBRE**

**250 EXPOSANTS**



**Câble  
préimprégné**

**pour  
fortes  
dénivellations**

**PIPb**

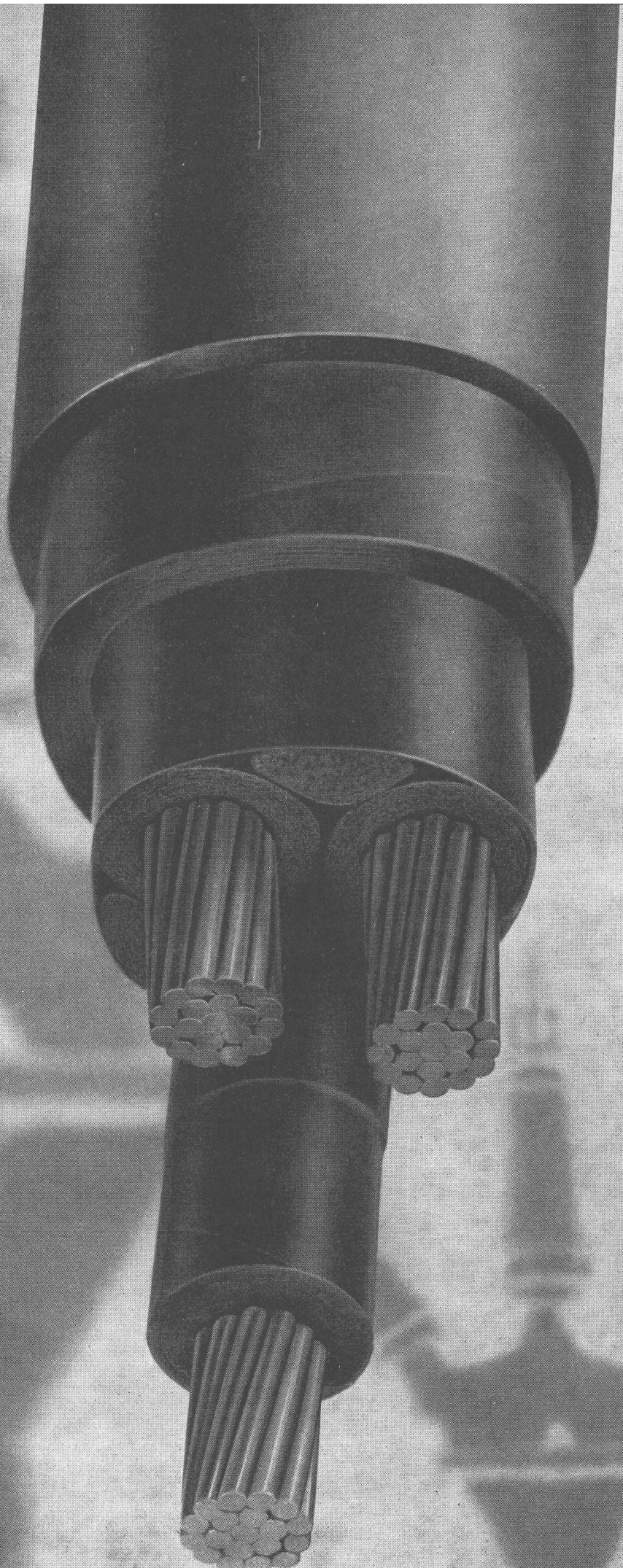
**Vorimprägnierte**

**Papierbleikabel**

**für  
grosse  
Höhenunterschiede**



**SA DES CABLERIES ET TRÉFILERIES DE COSSONAY**





**Génie civil - Routes**

**Vouvry - Montreux**

Téléphone (025) 3 42 15

**VON ROLL**

Halle

Foire Suisse  
Bâle

fonte et acier —  
éléments de base

Conduites d'écoulement  
VON ROLL  
en fonte, en acier  
et en matière  
synthétique

Halle **8**  
Stand 2971

La poterie culinaire  
VON ROLL

Halle **19**  
Stand 6347

Pour l'étude, le calcul, les plans, les contrats de fourniture, la direction locale des travaux, les essais de fonctionnement des conduites et installations mécaniques et thermiques de l'

**OLÉODUC** DES RAFFINERIES DU RHÔNE À LA CENTRALE THERMIQUE À CHAVALON;  
TRANSPORT DE FUEL LOURD À 120°C, SUR 11 KM, DÉNIVELLATION 460 M.,  
EOS A FAIT APPEL À :

## **SATCO S.A.**

98, ROUTE DE VEYRIER  
1227 CAROUGE-GENÈVE  
TÉL. (022) 42 02 77

ÉTUDE ET PROJECTION DE :

CONDUITES DE LIQUIDE ET DE GAZ, POMPAGE, COMPRESSION;  
INSTALLATIONS THERMIQUES, CHAUFFAGE, RÉFRIGÉRATION;  
CONCENTRATION, DISTILLATION, SÉCHAGE;  
INSTALLATIONS COMPLÈTES POUR L'INDUSTRIE CHIMIQUE ET ALIMENTAIRE;  
ÉCONOMIE THERMIQUE ET ÉNERGÉTIQUE.





*Profilit*  
**VERRE PROFILÉ**  
Marque déposée

Un nouvel élément de  
construction pour façades  
qui offre un grand  
nombre de possibilités  
d'application et qui répond  
à toutes  
les exigences d'une  
construction rapide, bon  
marché et esthétique

Exécution du comble shed  
en verre profilé Profilit  
de la  
Centrale thermique suisse  
à Chavalon-sur-Vouvry

Bruno Piatti  
Bauelemente  
Dietlikon - Zürich  
Tel. 051 931611





## **Pour la Centrale thermique de Chavalon de la Société „Centrale thermique de Vouvry S.A.“**

nous avons fourni une installation comprenant 40 cellules blindées. Quatre cellules sont équipées d'appareils de mesure et 36 de disjoncteurs magnétiques débrochables, 6 kV, 1250 et 2000 A, 300 MVA. Ces cellules sont destinées à l'alimentation et au couplage des appareils auxiliaires à 6 kV de la centrale.

Une seconde installation comprenant 22 cellules sera livrée en 1966.

**S.A. BROWN, BOVERI & CIE, BADEN (SUISSE)**

Bureau technique : 2, av. Ruchonnet, 1002 Lausanne



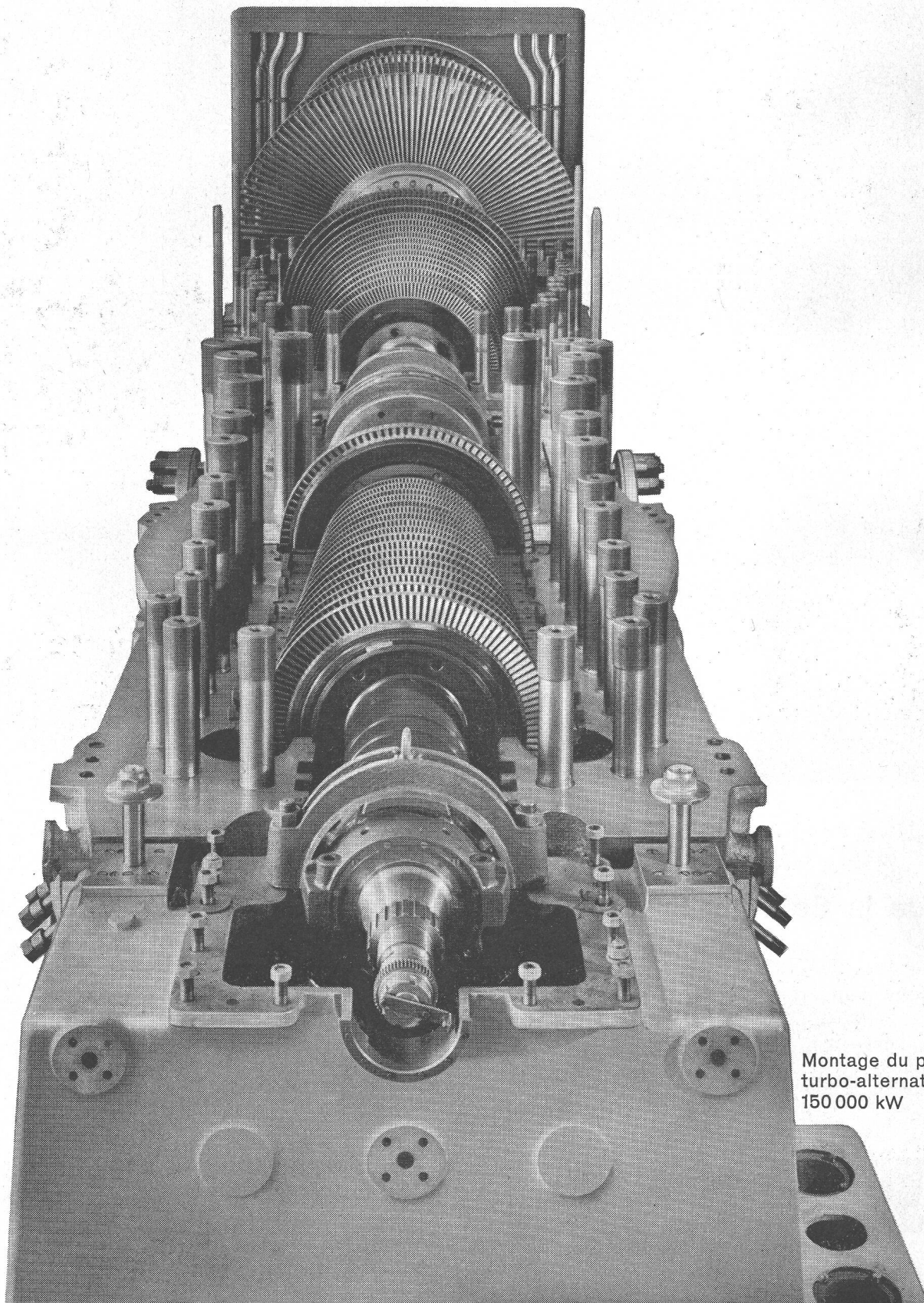
Le Département commun

# ESCHER WYSS + OERLIKON

a livré pour la centrale de Vouvry

2 turbines à vapeur de 150 000 kW chacune, vapeur vive 180 kg/cm<sup>2</sup> eff, 535/535°C  
2 alternateurs de 175 000 kVA chacun,  $\cos \varphi = 0,85$  50 Hz 3000 tr/mn

Plus de 60 ans d'expérience dans la construction de turbines à vapeur et d'alternateurs pour usines électriques  
Escher Wyss S.A. Zurich / Ateliers de Construction Oerlikon Zurich



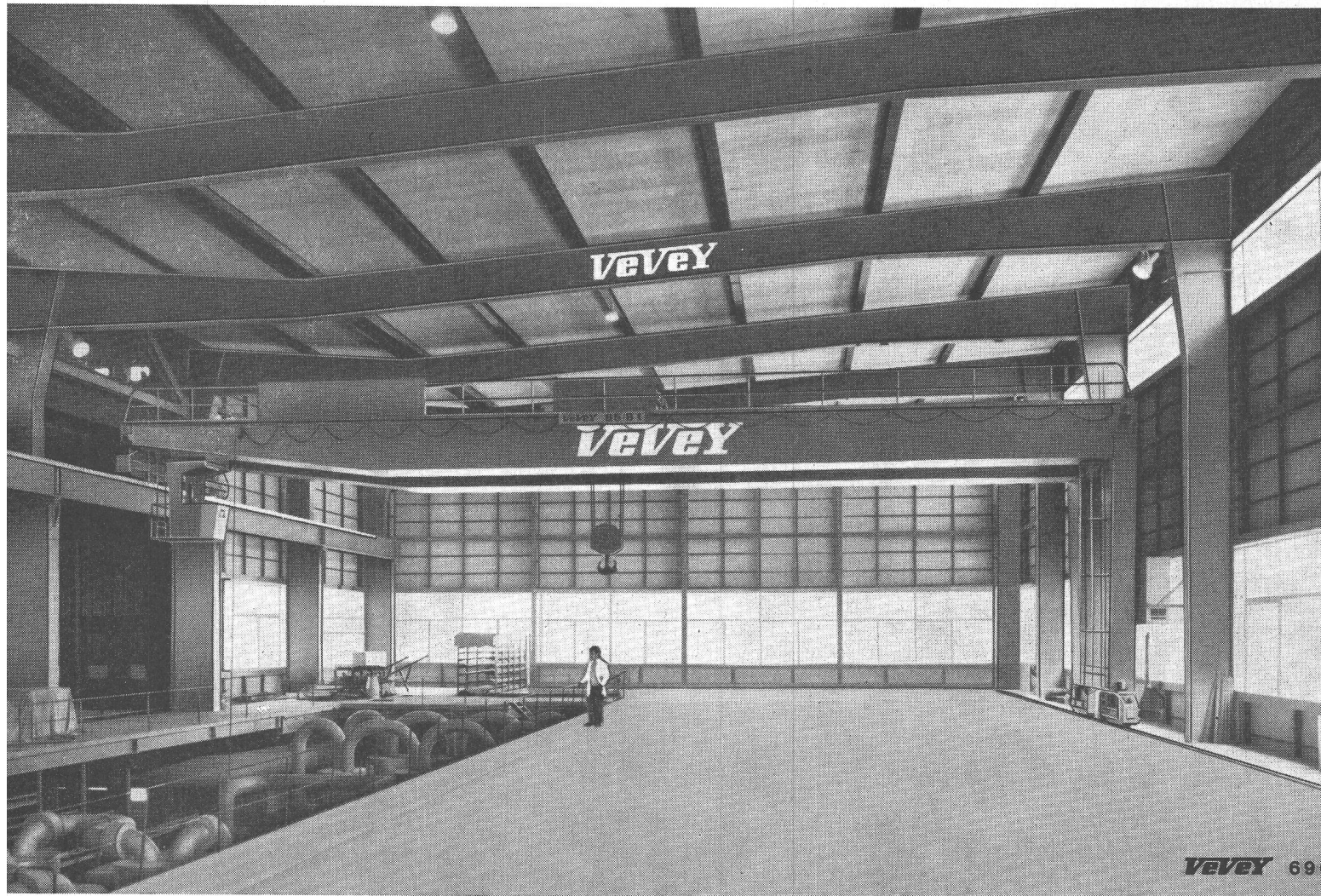
Montage du premier groupe  
turbo-alternateur de  
150 000 kW



**Engins de levage**

**Vevey**

**Centrale Thermique de Chavalon**  
2 semi-portiques de 65 t et 27,8 m de portée,  
commandés depuis les cabines ou depuis le sol  
Synchronisation des semi-portiques à partir d'une  
des cabines pour manœuvrer des charges de 130 t



**Vevey** 69

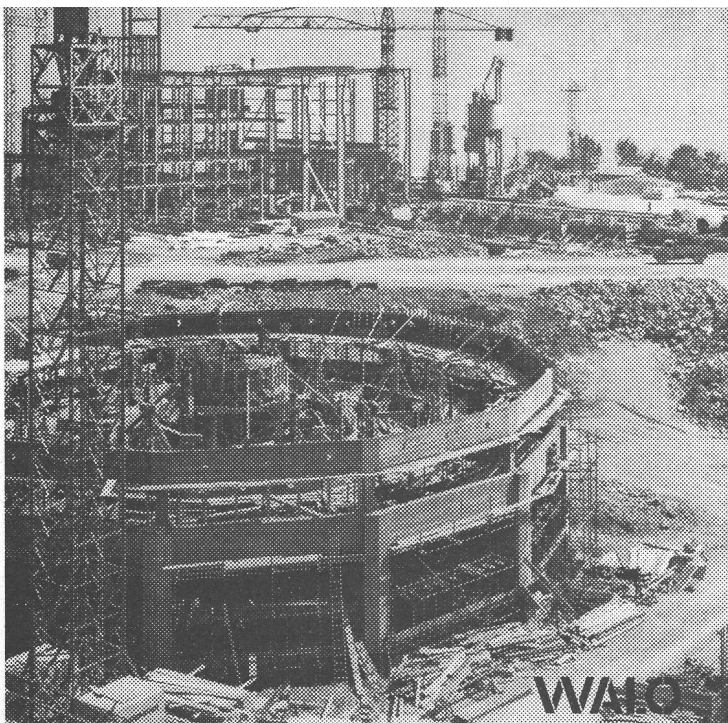
**Centrale Thermique de Chavalon**  
Ossature métallique de la Salle des Machines  
Projet, fabrication des cadres-supports et montage  
de l'ensemble

**Charpentes métalliques**

**Vevey**

*Ateliers de Constructions Mécaniques de Vevey S.A.*



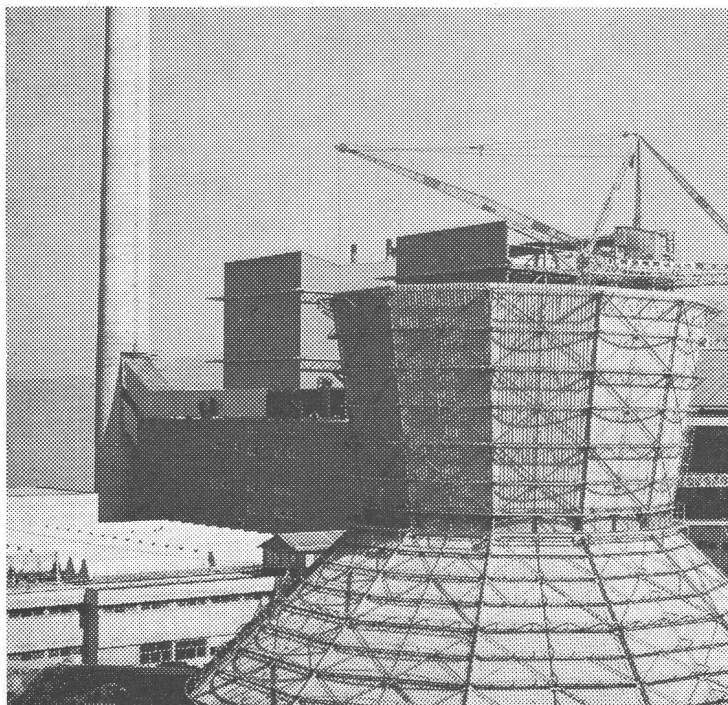
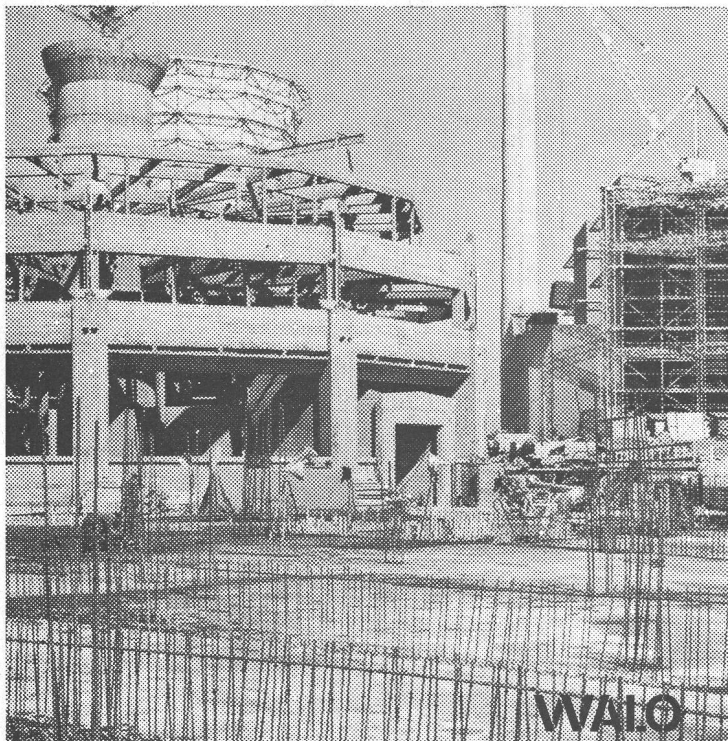


**Le "CONSORTIUM  
CENTRALE DE  
CHAVALON" constitué  
par les entreprises**

**Walo Bertschinger SA, Sion  
Vadi Fils Sion  
Walter J. Heller SA, Sion**

**a exécuté tous les travaux  
de génie civil et de béton  
armé de la centrale  
thermique sur le plateau  
de Chavalon, soit  
notamment les ouvrages  
suivants :**

- les excavations et la plate-forme proprement dite
- le bloc-usine, la salle de commande, les capots-chaudières
- les conduites de réfrigération
- les 4 tours de réfrigération et les réservoirs d'eau
- les décanteurs et les réservoirs de combustible
- l'atelier-magasin et le bâtiment de traitement des eaux
- le poste électrique
- etc., etc.



# L'ÉLECTRO ENTREPRISE

Société anonyme au capital de 10 387 900 fr.  
32, rue Mogador, PARIS 9<sup>e</sup>

Tél. : 744.67.02

Télex : 28434 ELTRISE PARIS

\*

Centrales thermiques, nucléaires  
et hydrauliques

\*

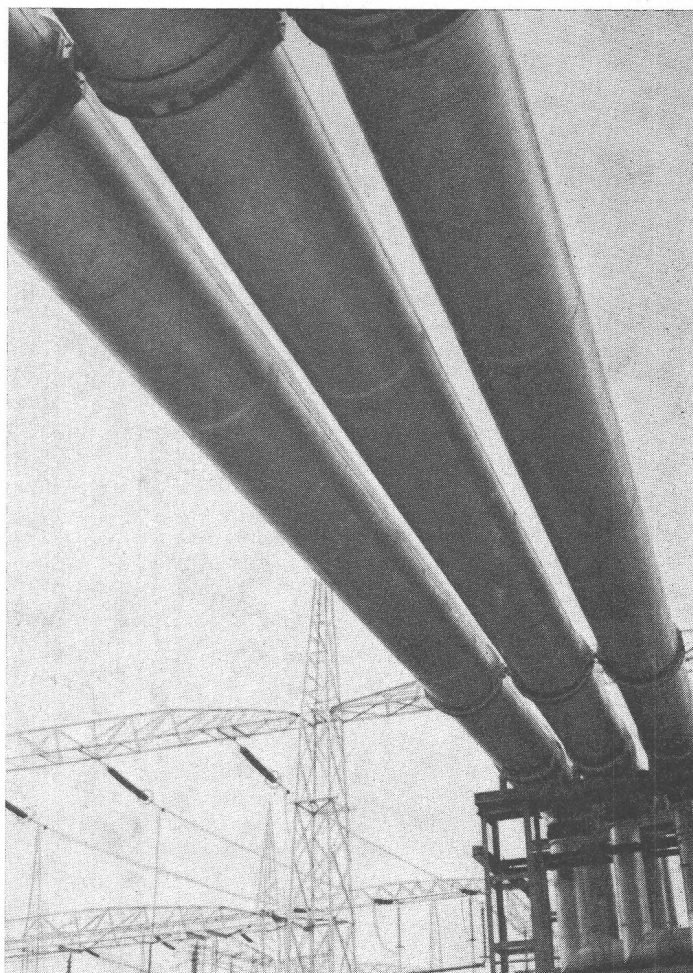
Installations industrielles

\*

Liaisons de puissance  
sous gaines blindées

\*

L'ELECTRO-ENTREPRISE a réalisé les  
liaisons alternateurs-transformateurs  
de la Centrale de Chavalon-sur-Vouvry



## Ascenseurs Menétrey S. A. Romont



ASCENSEURS, MONTE-CHARGE, MONTE-PLATS

Téléphone (037) 5 11 33

Construction et transformation · Nombreuses références

Projets et devis sans engagement



# Ateliers de constructions mécaniques

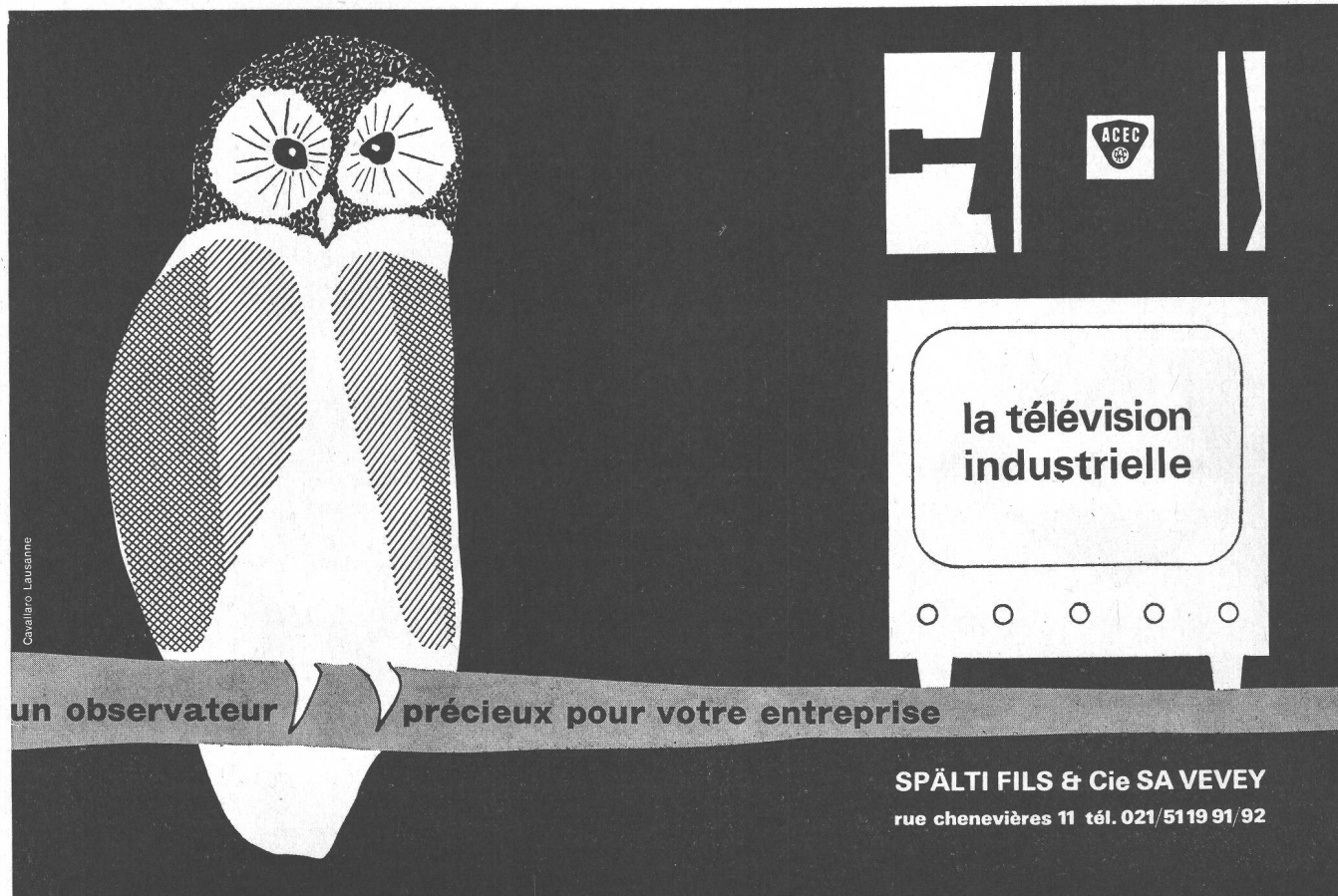
## et métalliques

## de Vouvry S. A.

1896 VOUVRY (Vs)

Téléphone (025) 3 41 79

- Charpentes métalliques, portes, vitrages, escaliers et balustrades, caillebotis.
- Tous travaux sur plans, en acier soudé, tôlerie, chaudronnerie.
- Bâtis et socles de machines jusqu'à 6 To.
- Banches, tables, vibrantes et chauffantes, coffrages métalliques en tous genres, pour préfabrication du bâtiment.

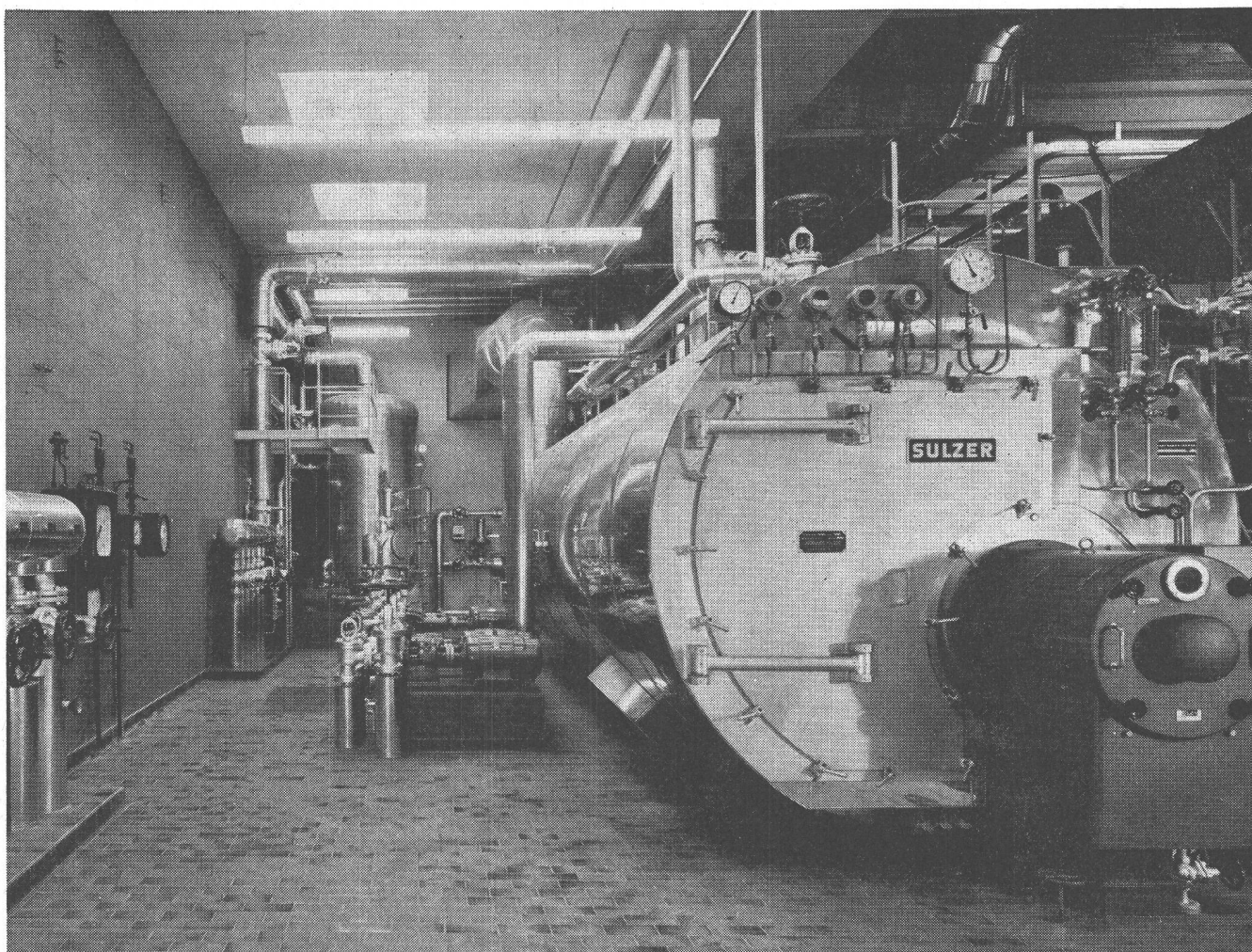


The advertisement features a black and white illustration of two owls perched on a branch on the left. On the right, there is a stylized television set with the text "la télévision industrielle" on its screen. Above the television, there is a logo for ACEC (Association des Constructeurs Européens de Chaudières) and a stylized graphic of a mechanical part. The background is dark, and the overall design is minimalist and industrial.

Cavallaro Lausanne

un observateur précieux pour votre entreprise

**SPÄLTI FILS & Cie SA VEVEY**  
rue chenevières 11 tél. 021/511991/92



Chaudière Sulzer à trois carneaux dans la centrale de distribution d'eau surchauffée d'une teinturerie.

## Installations Sulzer avec chaudière à trois carneaux pour la production de vapeur et d'eau chaude à haute température

Malgré leurs dimensions relativement réduites, les installations actuelles se caractérisent par une grande capacité d'accumulation et de production. A encombrement égal, et par rapport aux constructions plus anciennes, l'élévation de puissance des chaudières modernes est tout à fait remarquable. Ces dernières peuvent être chauffées au mazout, au gaz, se prêtent à la combustion mixte et un modèle — le type DSF — est également prévu pour la combustion au charbon. Ces chaudières sont pourvues d'une isolation et un dispositif de montage simplifié permet d'équiper l'installation pour la combustion sous pression.

Montée entièrement chez le constructeur, la chaudière type DFP, d'un débit de vapeur horaire de 10 tonnes, est livrée sous forme d'une unité complète de production. Le corps de la chaudière, les machines auxiliaires et le pupitre de commande avec l'appareillage assurant le démarrage et l'automatisme de la combustion et de l'alimentation sont groupés sur une plate-forme commune en acier.

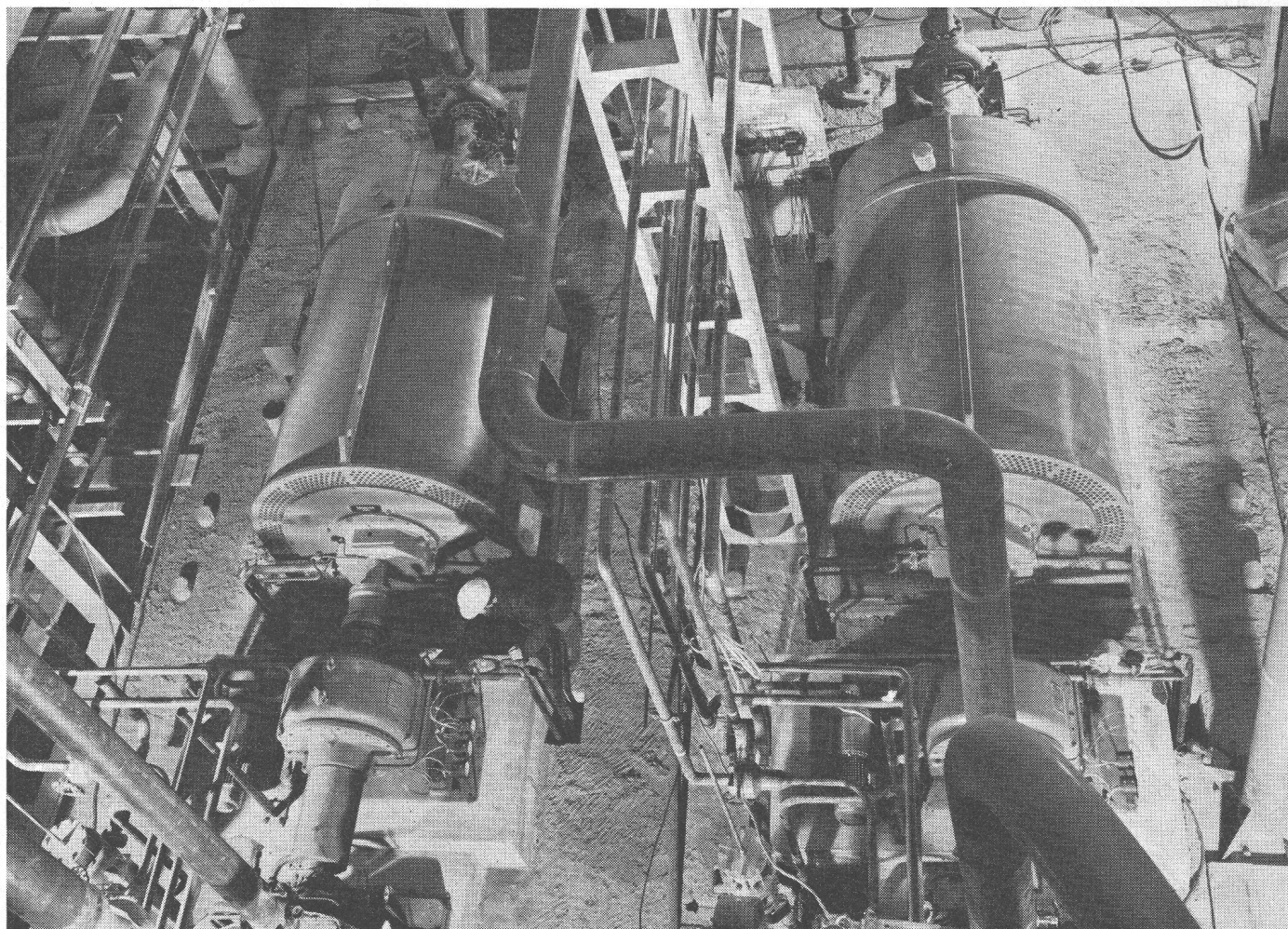
La chaudière type DSF, d'un débit de vapeur horaire de 16 tonnes, est montée sur place, l'installation et l'agencement des différents dispositifs auxiliaires étant déterminés par les conditions locales.

Sulzer Frères, Société Anonyme, Winterthur  
Bureau de Lausanne: 54, avenue Dapples, Tél. 27 60 62

1126-f



## 2 des 14 moteurs...



... d'entraînement  
des pompes alimentaires  
d'une puissance de 3100 kW chacun,  
1485 t/min, 6000 V, livrés à la  
Centrale thermique de Chavalon



# Qui dit plus compliqué...

que ce moulage +GF+ en coquille ?

Nous avons à cœur de conseiller nos clients de manière objective et consciencieuse, en particulier lorsque la réalisation de certaines pièces se heurte à des difficultés. De la collaboration entre constructeur et fondeur naît toujours une nouvelle solution plus intéressante quant à la forme du moulage et à ses avantages pratiques et économiques.

Recherche, expérience étendue, équipement moderne de fonderie sont à la base de ce travail de qualité sans lequel le constructeur ne saurait envisager de nouvelles réalisations.

Nous livrons: pièces moulées au sable, en coquilles et sous pression, en tous alliages d'aluminium et de magnésium.

**Consultez donc +GF+ !**



## +GF+

Téléphone: (053) 5 60 31 et (053) 5 70 31

**Georges Fischer Société Anonyme, Schaffhouse**  
Bureau de Lausanne: 55, Galeries de Commerces, Téléphone (021) 22 15 22

**Foire Suisse Bâle, 16—26 avril 1966, Halle 5**

# LOSINGER

Participation  
à l'exécution des  
travaux de la Centrale  
thermique de  
Chavalon s/Vouvry,  
soit

Station de pompage  
de Vouvry.  
Oléoduc entre  
Collombey et Vouvry,  
sur 4,5 km

Entreprise de génie civil  
Fondations spéciales  
Revêtements routiers  
Carrière de grès à Massongex  
Carrière de marbre à Collombey

Losinger+Co SA Sion  
Avenue de la gare 39  
Téléphone 027 22941



**Etanchéité en tous genres  
par systèmes multicouches et asphalte**

**Etanchéité à base de résine  
synthétique polyisobutylène, type**

## GERTOIT et POSOLÈNE

### **A. GENEUX-DANCET S.A.**

Genève

Lausanne

Sion

Fribourg