

Zeitschrift: Bulletin technique de la Suisse romande
Band: 92 (1966)
Heft: 9: Numéro spécial d'architecture industrielle, fascicule no 1

Werbung

Nutzungsbedingungen

Die ETH-Bibliothek ist die Anbieterin der digitalisierten Zeitschriften. Sie besitzt keine Urheberrechte an den Zeitschriften und ist nicht verantwortlich für deren Inhalte. Die Rechte liegen in der Regel bei den Herausgebern beziehungsweise den externen Rechteinhabern. [Siehe Rechtliche Hinweise.](#)

Conditions d'utilisation

L'ETH Library est le fournisseur des revues numérisées. Elle ne détient aucun droit d'auteur sur les revues et n'est pas responsable de leur contenu. En règle générale, les droits sont détenus par les éditeurs ou les détenteurs de droits externes. [Voir Informations légales.](#)

Terms of use

The ETH Library is the provider of the digitised journals. It does not own any copyrights to the journals and is not responsible for their content. The rights usually lie with the publishers or the external rights holders. [See Legal notice.](#)

Download PDF: 29.03.2025

ETH-Bibliothek Zürich, E-Periodica, <https://www.e-periodica.ch>

stavia-color economic

Un store à rouleau particulièrement compétitif pour l'équipement de villas ou d'immeubles à prix modéré

Il ne coûte pas plus cher

qu'un volet à rouleau en bois peint. Prix très avantageux par grandes séries.

Peu encombrant

A l'enroulement, encombrement plus réduit que pour les autres types de volets à rouleau.

Construction simple, robuste

constituée par l'assemblage de lames d'aluminium, profilées et prélaquées.

Pièces et mécanismes

Nous en usinons nous-mêmes la majorité.

Nous livrons sans supplément de prix

des axes en fer peints à l'antirouille munis de roulements à billes ou de galets en nylon.

Tirage simple par sangle

La rouille n'est pas à craindre

Lamelles, lame finale et coulisseaux en aluminium.

Fonctionnement silencieux

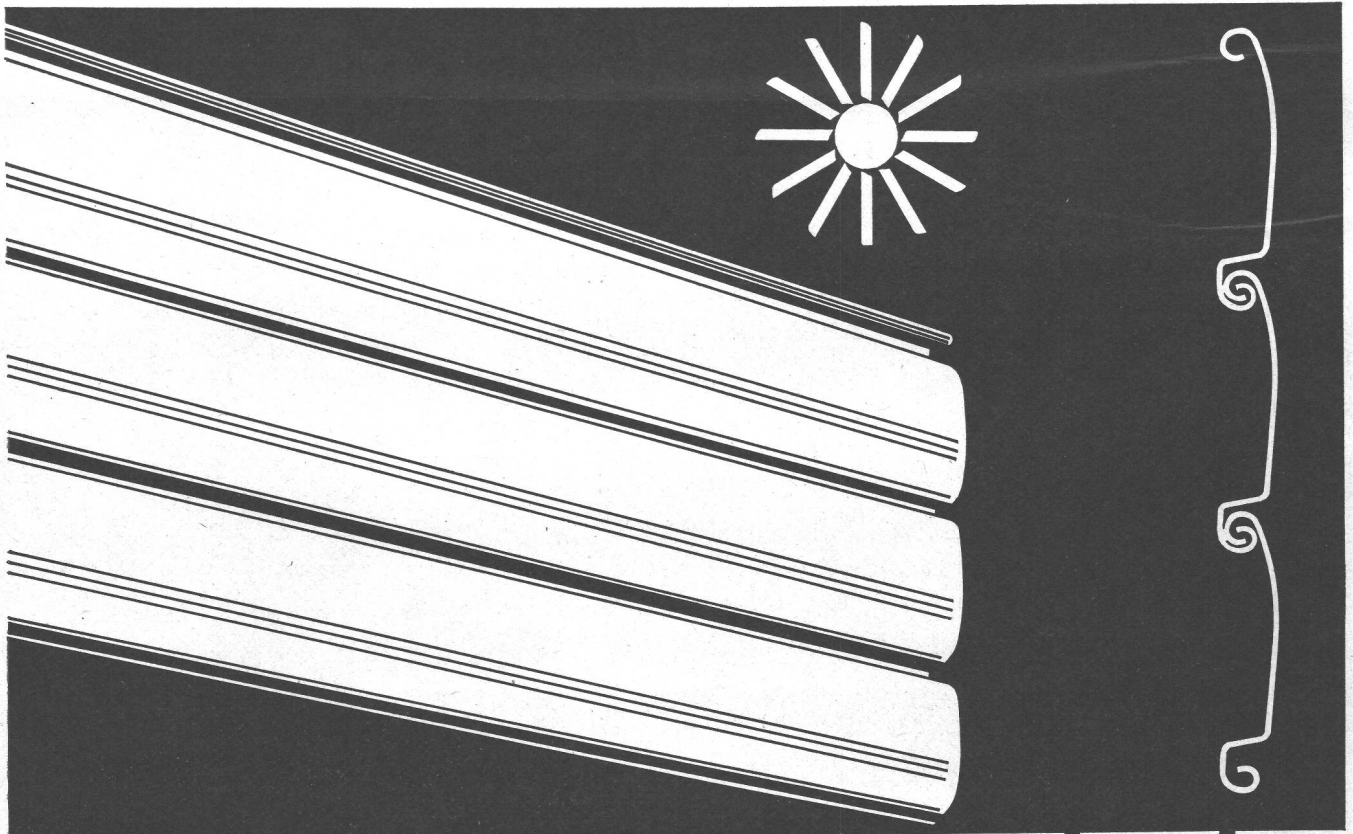
Coulisseaux insonorisés.

Economique à l'usage

Entretien minime.

Élément décoratif

10 coloris résistant aux intempéries.



Si vous désirez en savoir davantage sur le volet à rouleau Stavia-color economic ou sur le modèle de luxe ou connaître les avantages des stores à lamelles Lamelcolor, consultez-nous. Nous vous enverrons sans engagement la documentation de votre choix.

lamelcolor

1470 estavayer-le-lac 037/63792 fribourg/suisse

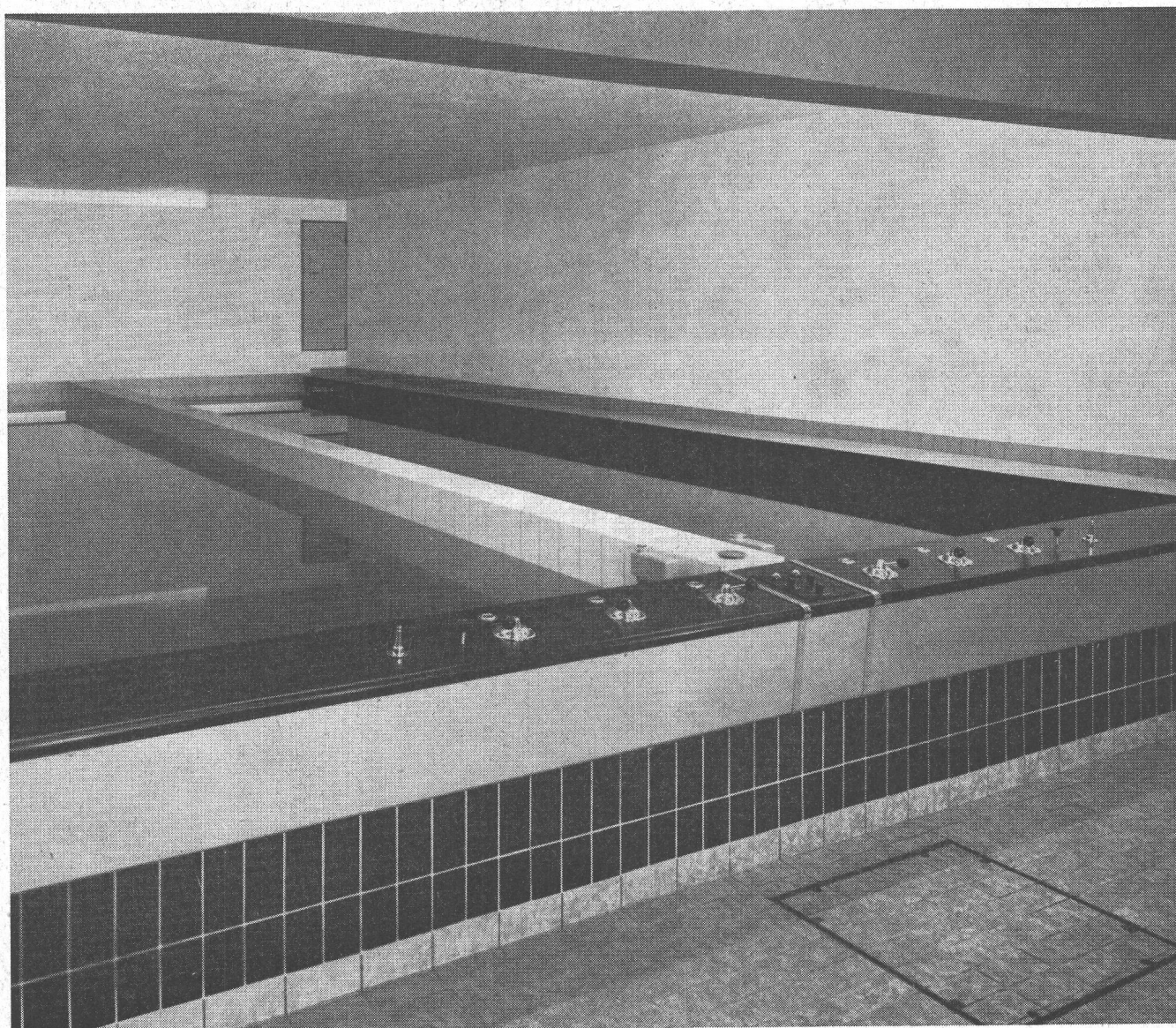
pour les installations de distribution et de traitement d'eau

Nous livrons:

Stations de pompage complètes pour eaux souterraines, seules ou combinées avec une installation pour le traitement de l'eau, comme par exemple l'enrichissement en oxygène ou la stérilisation.

Stations de pompes de relais.

Installations de traitement complètes pour eau potable et industrielle, comprenant les installations de filtres rapides en construction ouverte ou fermée, y compris les équipements pour le traitement préliminaire et complémentaire de l'eau.



Sulzer Frères,
Société Anonyme,
8401 Winterthur, Suisse

Bassins filtrants avec pupitre de commande dans l'installation de filtres rapides de la station de traitement d'eau du lac de Constance à Romanshorn.



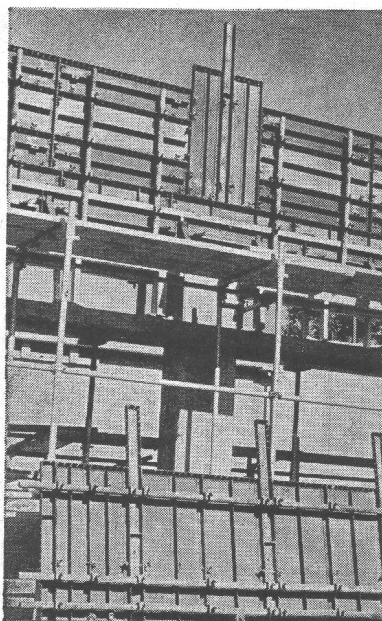
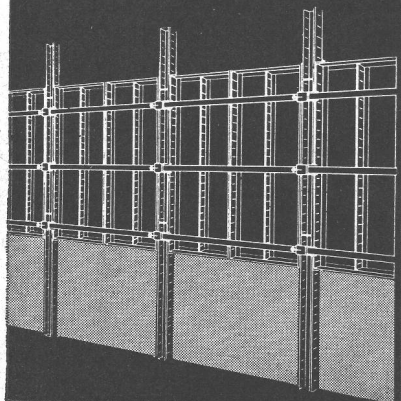
Eléments

Stahlton

Cité Radiouse, Meyrin GE
30000 m² de Dalles Stahlton

Stahlton-Prébéton SA Tivoli 60 tél. 021 24 55 33 1000 Lausanne
Stahlton SA Riesbachstr. 57 tél. 051 47 64 00 8034 Zurich 8

ACROW-
Wallform —
le coffrage mene
métallique parfait



Faculté
d'adaptation
universelle:
coffrage plein
coffrage grimpant
coffrage glissant
etc.

ACROW
CONSTRUVIT S.A.

ACROW-
Construvit SA Lyss

Tél. 032 84 24 05

compriband

pour tous les joints

normal ou autoadhésif

noir ou gris

Représentation générale
ROGER FREY, Ing. dipl.

8039 Zurich Beethovenstrasse 47
Tél. 051-23 33 64

LOSINGER

Procédés
spéciaux pour
travaux de
fondations

Pieux battus ZEISSL
Pieux forés HW et Calweld
Parois moulées ELSE
Compactage de sols par VIBROFLOTTATION
Bétons et mortiers COLCRETE
Abaissements de nappe WELLPOINT
Laboratoire de géotechnique, de béton et de
produits bitumineux

Losinger + Co SA Berne Lausanne

Précontrainte SA

Entreprise pour
l'application
de procédés
spéciaux dans
la construction

Câbles de précontrainte VSL, tirants en rochers
et en alluvions, coffrages glissants, joints de
dilatation, appuis en néoprene, vérins plats,
étanchements de joints, isolations thermiques,
phoniques et contre l'humidité, coffrages moellons

Précontrainte SA Lausanne
Spannbeton AG Bern, Zürich, St. Gallen
Beton Precompresso SA Locarno

IGECO SA

Industrie
générale pour
la construction

Préfabrication d'éléments lourds de construction
en béton armé ou précontraint pour le bâtiment
et le génie civil

IGECO AG Lyssach BE
IGECO AG Volketswil ZH