

**Zeitschrift:** Bulletin technique de la Suisse romande  
**Band:** 93 (1967)  
**Heft:** 11

## Titelseiten

### **Nutzungsbedingungen**

Die ETH-Bibliothek ist die Anbieterin der digitalisierten Zeitschriften. Sie besitzt keine Urheberrechte an den Zeitschriften und ist nicht verantwortlich für deren Inhalte. Die Rechte liegen in der Regel bei den Herausgebern beziehungsweise den externen Rechteinhabern. [Siehe Rechtliche Hinweise.](#)

### **Conditions d'utilisation**

L'ETH Library est le fournisseur des revues numérisées. Elle ne détient aucun droit d'auteur sur les revues et n'est pas responsable de leur contenu. En règle générale, les droits sont détenus par les éditeurs ou les détenteurs de droits externes. [Voir Informations légales.](#)

### **Terms of use**

The ETH Library is the provider of the digitised journals. It does not own any copyrights to the journals and is not responsible for their content. The rights usually lie with the publishers or the external rights holders. [See Legal notice.](#)

**Download PDF:** 15.03.2025

**ETH-Bibliothek Zürich, E-Periodica, <https://www.e-periodica.ch>**

# BULLETIN TECHNIQUE DE LA SUISSE ROMANDE

Supplément : Bulletin d'informations de l'Association amicale des anciens élèves  
de l'Ecole polytechnique de Lausanne (A<sup>3</sup>E<sup>2</sup>PL), N° 1 - 1967

## SOMMAIRE

LE TRAVAIL PRATIQUE DU DIPLOME A L'ÉCOLE D'ARCHITECTURE DE L'ÉCOLE POLYTECHNIQUE DE LAUSANNE (EPUL)  
BIBLIOGRAPHIE — LES CONGRÈS — SOCIÉTÉ VAUDOISE DES INGÉNIEURS ET DES ARCHITECTES  
DOCUMENTATION GÉNÉRALE — INFORMATIONS DIVERSES

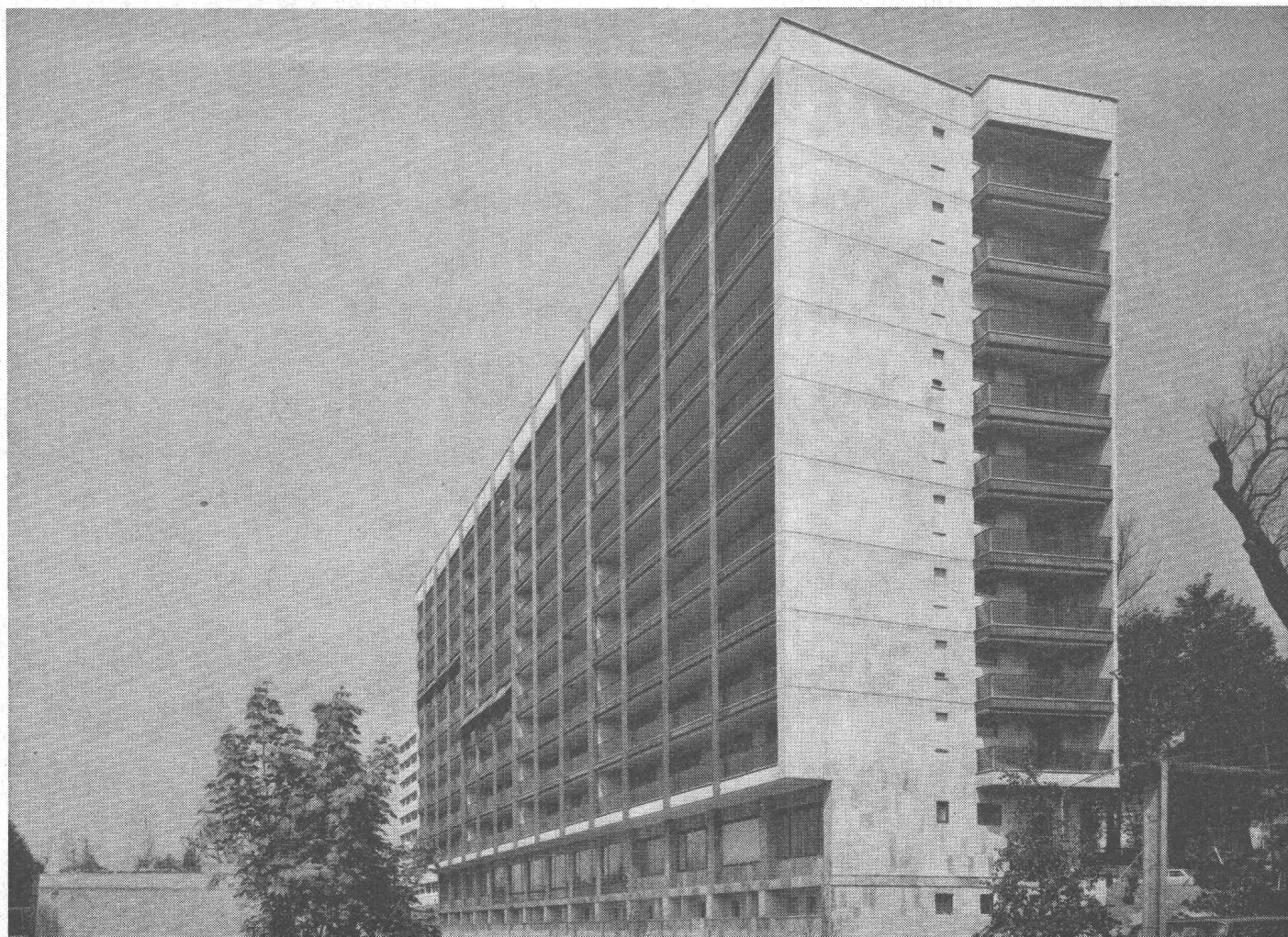


93<sup>e</sup> année

N°

**11**

Pages 157-168



Voir page 168 du présent numéro.

SI RÉSIDENCE BELLERIVE

Architectes : MM. Thévenaz & Prod'hom, Lausanne.

Exécution vitrages : Zwahlen & Mayr SA, Lausanne et Aigle.