

**Zeitschrift:** Bulletin technique de la Suisse romande  
**Band:** 93 (1967)  
**Heft:** 19

## Titelseiten

### **Nutzungsbedingungen**

Die ETH-Bibliothek ist die Anbieterin der digitalisierten Zeitschriften. Sie besitzt keine Urheberrechte an den Zeitschriften und ist nicht verantwortlich für deren Inhalte. Die Rechte liegen in der Regel bei den Herausgebern beziehungsweise den externen Rechteinhabern. [Siehe Rechtliche Hinweise.](#)

### **Conditions d'utilisation**

L'ETH Library est le fournisseur des revues numérisées. Elle ne détient aucun droit d'auteur sur les revues et n'est pas responsable de leur contenu. En règle générale, les droits sont détenus par les éditeurs ou les détenteurs de droits externes. [Voir Informations légales.](#)

### **Terms of use**

The ETH Library is the provider of the digitised journals. It does not own any copyrights to the journals and is not responsible for their content. The rights usually lie with the publishers or the external rights holders. [See Legal notice.](#)

**Download PDF:** 15.03.2025

**ETH-Bibliothek Zürich, E-Periodica, <https://www.e-periodica.ch>**

# BULLETIN TECHNIQUE DE LA SUISSE ROMANDE

## SOMMAIRE

ÉTUDE MÉTÉOROLOGIQUE DU SITE DE LA CENTRALE NUCLÉAIRE EXPÉRIMENTALE DE LUCENS  
LES CONGRÈS — DIVERS — BIBLIOGRAPHIE  
INFORMATIONS DIVERSES — DOCUMENTATION GÉNÉRALE

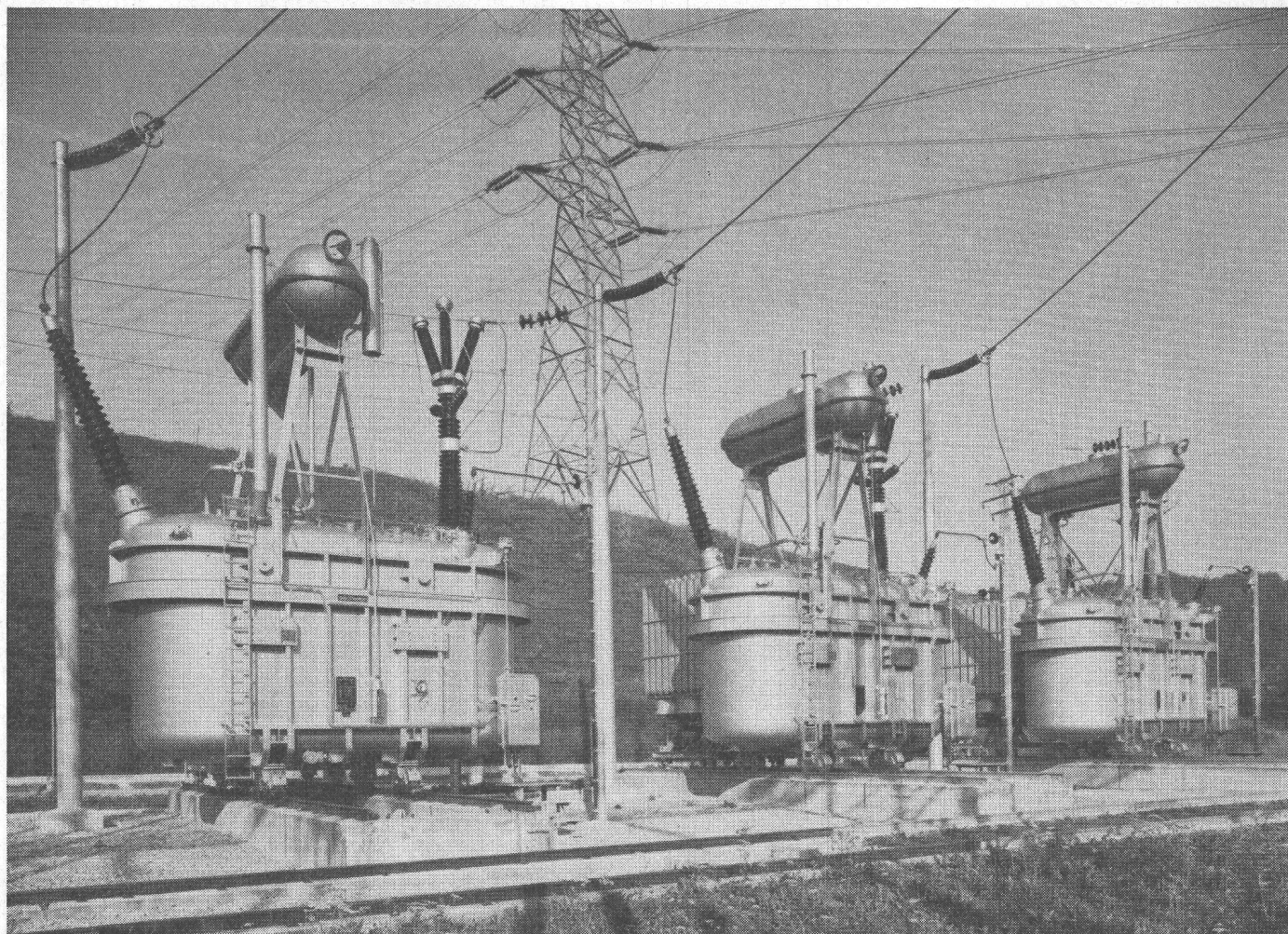


93<sup>e</sup> année

N<sup>o</sup>

**19**

Pages 267-282



Voir page 282 du présent numéro.

3 autotransformateurs monophasés du poste de Mühleberg (Suisse) formant un groupe triphasé de réglage de 250 MVA, 253/174  $\pm$  12  $\times$  2,8 kV, avec enroulement de compensation de 50 MVA, 17,7 kV. S.A. des Ateliers de Sécheron, Genève.