

Zeitschrift: Bulletin technique de la Suisse romande
Band: 93 (1967)
Heft: 19

Werbung

Nutzungsbedingungen

Die ETH-Bibliothek ist die Anbieterin der digitalisierten Zeitschriften. Sie besitzt keine Urheberrechte an den Zeitschriften und ist nicht verantwortlich für deren Inhalte. Die Rechte liegen in der Regel bei den Herausgebern beziehungsweise den externen Rechteinhabern. [Siehe Rechtliche Hinweise.](#)

Conditions d'utilisation

L'ETH Library est le fournisseur des revues numérisées. Elle ne détient aucun droit d'auteur sur les revues et n'est pas responsable de leur contenu. En règle générale, les droits sont détenus par les éditeurs ou les détenteurs de droits externes. [Voir Informations légales.](#)

Terms of use

The ETH Library is the provider of the digitised journals. It does not own any copyrights to the journals and is not responsible for their content. The rights usually lie with the publishers or the external rights holders. [See Legal notice.](#)

Download PDF: 16.03.2025

ETH-Bibliothek Zürich, E-Periodica, <https://www.e-periodica.ch>



BFZ fait le joint plus longtemps.

La bande BFZ pour tuyaux en béton à manchons normaux garantit l'étanchéité absolue et durable des joints. Car la bande BFZ est élastique-plastique. Elle résiste aux acides et aux alcalis, de même qu'à la poussée des racines.

La bande BFZ supporte également sans dommage les mouvements articulaires de la conduite provoqués par les tassements de terrain, ainsi que l'action dégradante des eaux usées.

De plus, la bande BFZ peut être posée par un seul ouvrier. Rapidement. Rationnellement. Et son degré de plasticité a été choisi de manière à ce qu'aucun agent extérieur ne puisse par la suite la faire sortir de son logement.

Bande d'étanchéité BFZ à profil normal (■) ou angulaire (▤), le joint indestructible pour les canalisations, les conduites pour câbles, les conduites d'eau et de chauffage à distance.

La bande d'étanchéité BFZ est le résultat de recherches méthodiques de Meynadier & Cie SA, Lausanne, Zurich, Berne, Lucerne, Bellinzona, Coire.

BFZ bande d'étanchéité
pour tuyaux en béton

...et pour le manchon cloche, étanchéité durable avec l'anneau Meycotok

La solution idéale acier moulé **+GF+**

Ce cylindre de turbine à vapeur, livré à la S. A. Brown, Boveri et Cie, Baden, pèse 31 t. Il est destiné à la première centrale nucléaire suisse de Beznau, puissance 2 x 150 MW.

La réalisation de ce cylindre exige:

- une maîtrise absolue de la technique de moulage et de fabrication d'éléments de turbine fortement sollicités
- une qualité impeccable répondant à des spécifications très sévères et contrôlée par les méthodes les plus modernes
- une nuance d'acier répondant aux exigences particulières d'exploitation d'une turbine à vapeur saturée (température, haute pression).

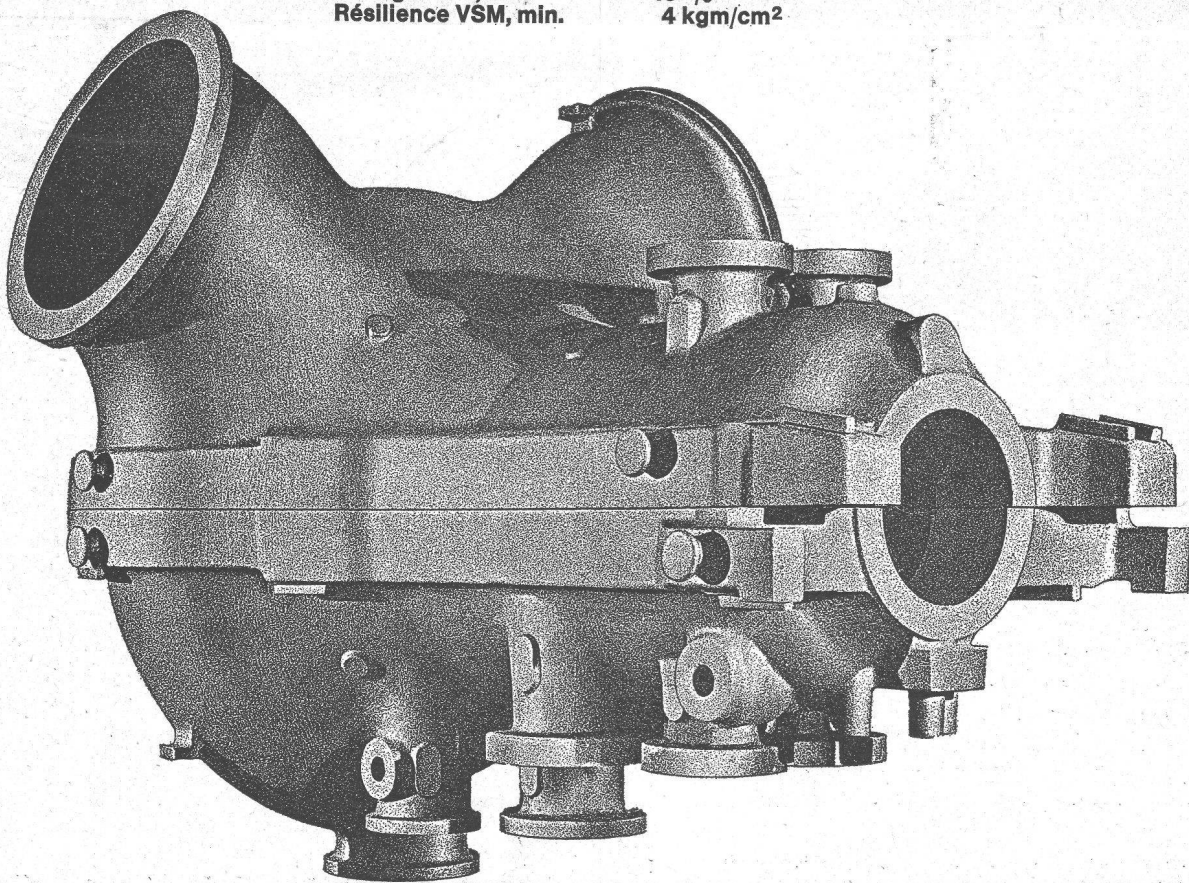
Notre nuance d'acier moulé inoxydable COR 13.65 (13 % Cr) résistant à la cavitation a été choisie en l'occurrence:

Résistance à la traction	65-75 kg/mm ²
Limite d'élasticité, min.	45 kg/mm ²
Allongement, min.	15 %
Résilience VSM, min.	4 kgm/cm ²

L'exécution de moulages aussi compliqués ou plus simples est l'affaire des fonderies d'acier +GF+.

En effet, +GF+ force le progrès par une recherche scientifique dynamique et un perfectionnement constant de ses moyens de fabrication et de contrôle. De plus, ses spécialistes en fonderie bénéficient d'un capital unique d'expériences et de connaissances dont ils entendent vous attribuer tout le profit.

La solution idéale est donc:
Acier moulé +GF+

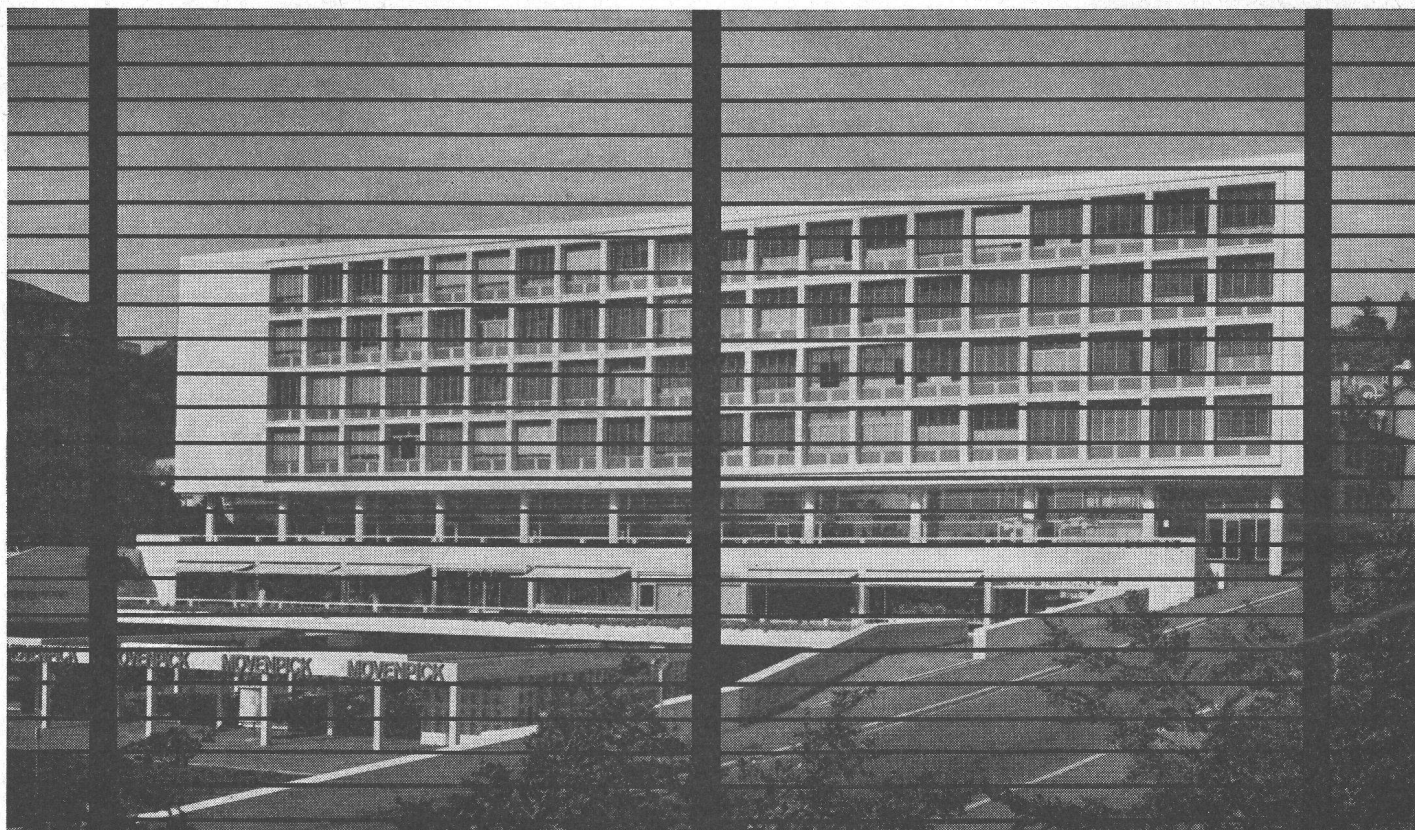


Georges Fischer Société Anonyme, Schaffhouse

Adresse postale: 8201 Schaffhouse
Téléphone: (053) 8 11 11 Téléc: 7 62 22 geofischer schf

Lamelcolor

Confiez vos stores vénitiens à Lamelcolor. Comme nos nombreux clients, bénéficiez de prix compétitifs, de l'expérience de spécialistes et de la production industrielle d'une usine ultra-moderne.



Trois types de stores vénitiens intérieurs ou extérieurs. Deux nouveautés : Lamelcolor « tous temps » à lamelles boudinées et Lamelcolor « carrousel » pour fenêtres pivotantes.

Store intérieur à lamelles normales de 50 mm. Ruban porteur à double échelle. Caisson de 65 x 70 mm.

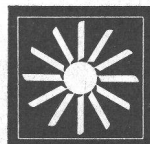
Nouveau : store utilisable à l'extérieur comme à l'intérieur pour fenêtres pivotantes en bois ou métalliques. Lamelles normales de 35 ou 50 mm. Guidage : câbles ou coulisseaux. Cordonnet porteur en térylène. Caisson de 36 x 36 mm.

Nouveau : store extérieur rigide, spécialement insonorisé, à lamelles boudinées, renforcées, de 46 mm. Guidage : câbles ou coulisseaux. Ruban ou cordonnet porte-lames en térylène.

Store extérieur à lamelles normales de 50 mm. Guidage : câbles ou coulisseaux. Ruban porte-lames en térylène.

Store pour fenêtres à double vitrage. Lamelles normales de 25, 35 ou 50 mm. Cordonnet porteur en térylène.

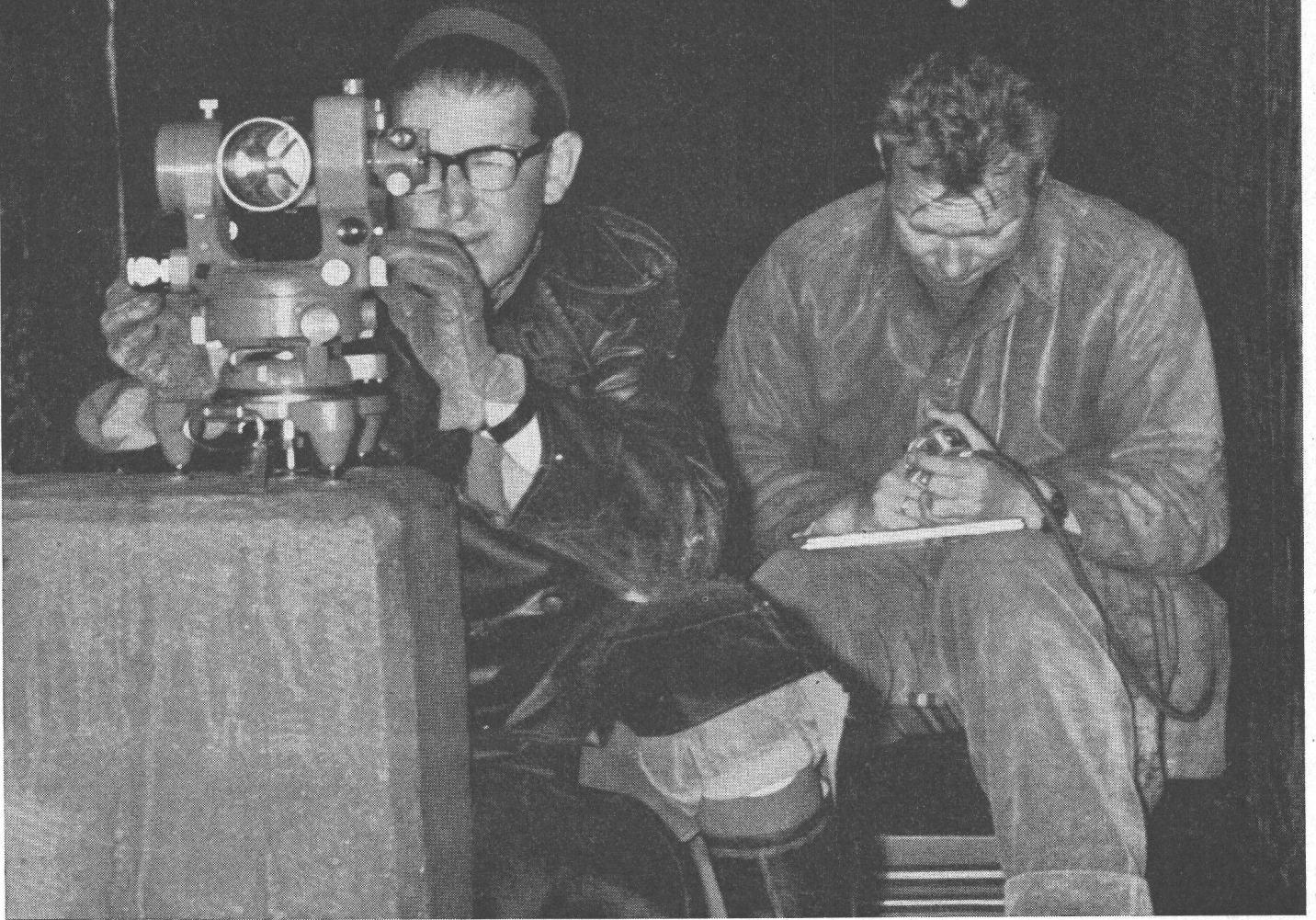
Si vous désirez en savoir davantage sur nos cinq types de stores vénitiens ou connaître les avantages des volets à rouleau Stavia-Luxe ou de notre nouveauté Stavia-Miluxe, consultez-nous. Sans engagement de votre part, vous recevrez la documentation désirée.



Lamelcolor sa

1470 Estavayer-le-Lac Téléphone (037) 63 17 92

Sécurité avant tout!



Kern Aarau livre des équipements complets de mesures de précision pour le piquetage, le contrôle et la surveillance d'ouvrages d'art de tout genre. Particulièrement lors de mesures de déformations de barrages et digues des usines hydroélectriques, les instruments Kern jouent un rôle toujours plus important.

Une brochure illustrée, traitant les différentes méthodes de mesure et les équipements Kern appropriés, vous sera envoyée sur demande.

Kern & Cie S.A. Aarau

Usines d'optique et de mécanique de précision

Veuillez me faire parvenir la brochure «Équipements pour mesures de précision»

Nom _____

Profession _____

Adresse _____

A découper et envoyer à Kern & Cie S.A. 5001 Aarau





Briqueterie Renens S. A.

1020 Renens
Téléphone 021/34 42 44

Eléments légers
en béton cellulaire
autoclavé

SIPOREX

Michel P. Micheli et Cie.

• Conseils en propriété industrielle

- Brevets d'invention
- Marques de fabrique
- Dessins et modèles
- Expertises

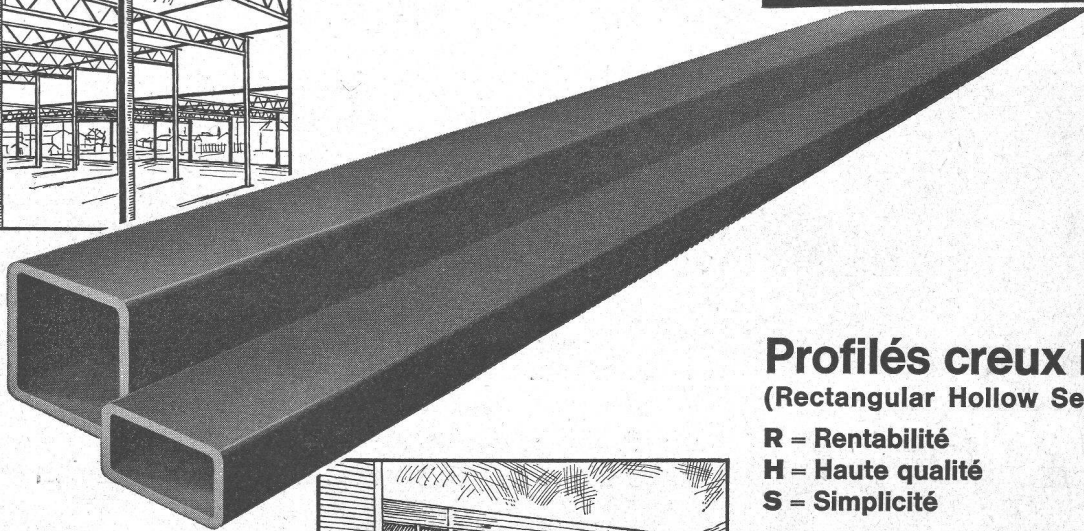
118, rue du Rhône, angle bd. Helvétique
1211 Genève 6

Téléphone (022) 35 89 08 / 35 10 59



JANSEN

RHS-1



Profils creux RHS (Rectangular Hollow Sections)

R = Rentabilité
H = Haute qualité
S = Simplicité

Meilleures valeurs statiques
Poids réduit
Surfaces planes
Forme esthétique
Grande gamme de dimensions
allant jusqu'à
254 x 254 x 12,5 mm ou
304,8 x 203,2 x 12,5 mm
Parfaite protection anti-corrosion

Importateur général et stockiste

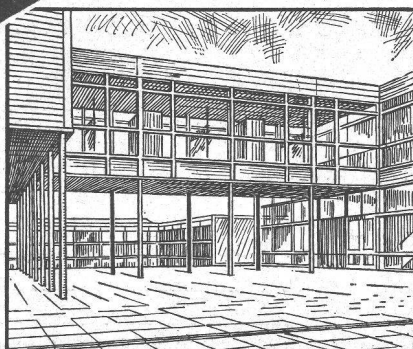
JANSEN

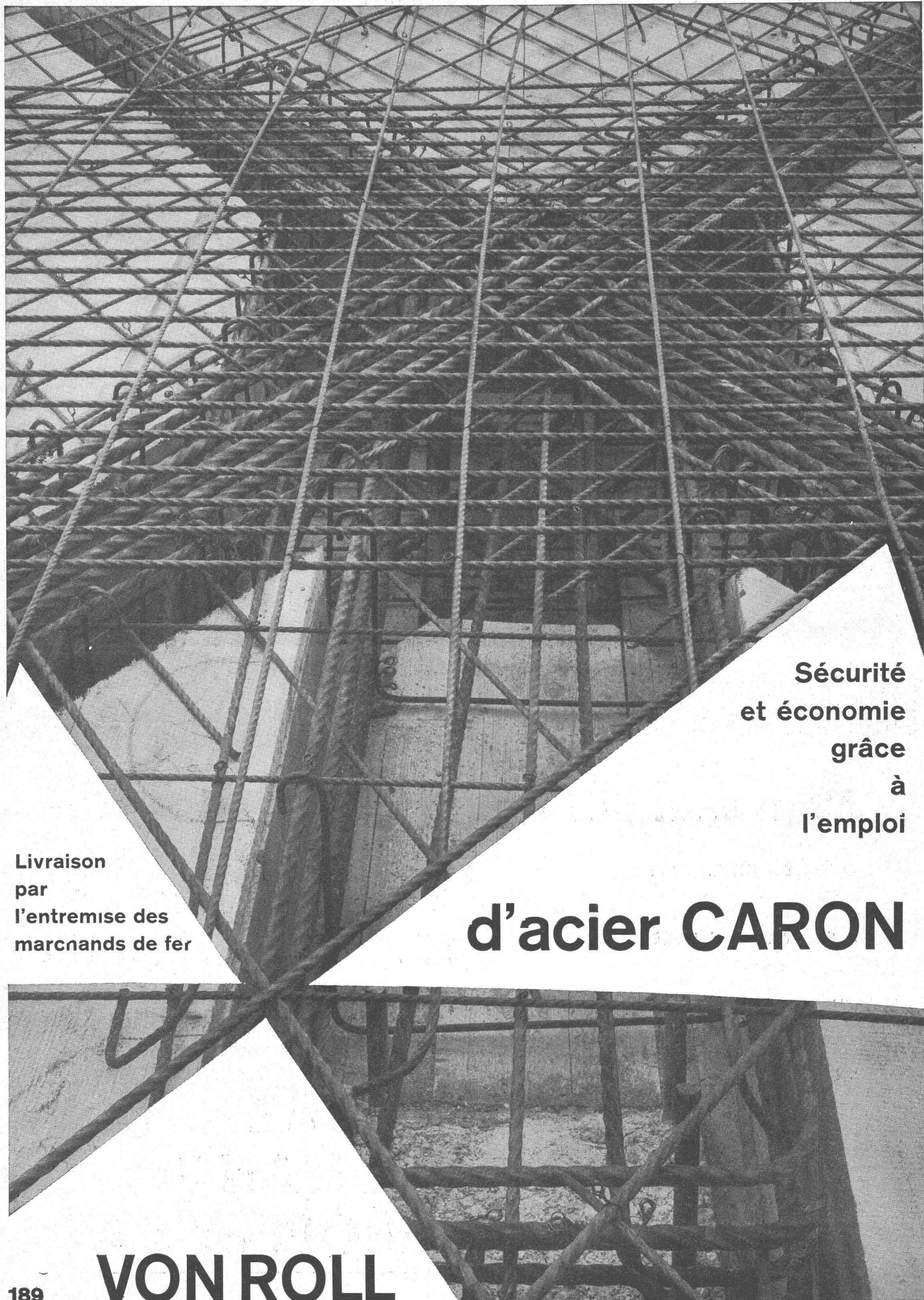
Jansen & Co SA, 9463 Oberriet, Tél. 071 781244

Autre stockiste

NOTZ

Notz & Co SA, 2501 Biel-Bienne, Tél. 032 25522





Livraison
par
l'entremise des
marcnands de fer

Sécurité
et économie
grâce
à
l'emploi

d'acier CARON



Nouveau: TETTOVINYL «ANTICHOC»

QUALITÉ «ANTICHOC» :

- La nouvelle fabrication offre une résistance accrue aux chocs, aux intempéries, à la corrosion, au gel

MISE EN ŒUVRE AISÉE :

- Poids minime, débitage facile, façonnage à chaud, possibilité de cintrer les plaques vu leur élasticité

CHAMPS D'APPLICATION ÉTENDUS :

- Hangars, abris, pavillons, stations-service, balcons, clôtures, stands, etc.

EN STOCK :

- plaques translucides incolores dans les dimensions standard 2 m / 2 m 50
- délais réduits à quelques jours dans les autres dimensions

Dans nos dépôts de Genève, Lausanne, Bussigny, Vevey, Châtel-Saint-Denis, Château-d'Œx, Montreux, Aigle, Sion, Viège

**GÉTAZ
ROMANG
ÉCOFFEY SA**