

Zeitschrift: Bulletin technique de la Suisse romande
Band: 94 (1968)
Heft: 10

Werbung

Nutzungsbedingungen

Die ETH-Bibliothek ist die Anbieterin der digitalisierten Zeitschriften. Sie besitzt keine Urheberrechte an den Zeitschriften und ist nicht verantwortlich für deren Inhalte. Die Rechte liegen in der Regel bei den Herausgebern beziehungsweise den externen Rechteinhabern. [Siehe Rechtliche Hinweise.](#)

Conditions d'utilisation

L'ETH Library est le fournisseur des revues numérisées. Elle ne détient aucun droit d'auteur sur les revues et n'est pas responsable de leur contenu. En règle générale, les droits sont détenus par les éditeurs ou les détenteurs de droits externes. [Voir Informations légales.](#)

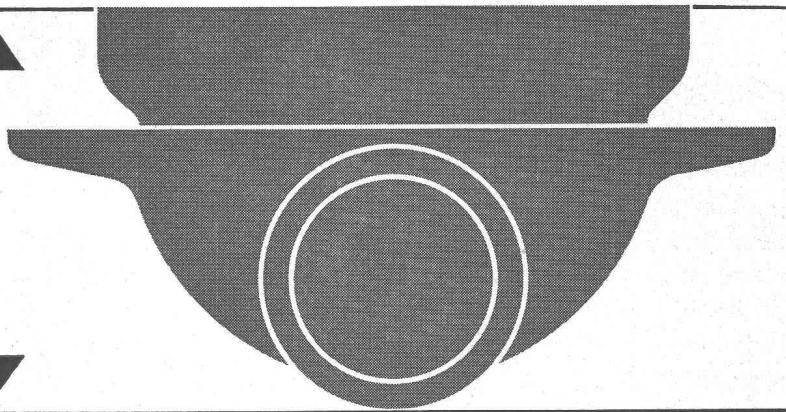
Terms of use

The ETH Library is the provider of the digitised journals. It does not own any copyrights to the journals and is not responsible for their content. The rights usually lie with the publishers or the external rights holders. [See Legal notice.](#)

Download PDF: 16.03.2025

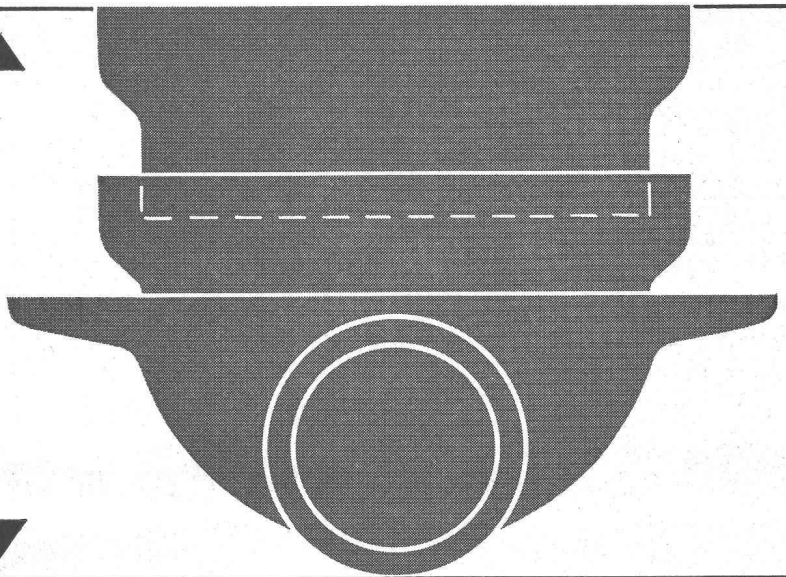
ETH-Bibliothek Zürich, E-Periodica, <https://www.e-periodica.ch>

Sa hauteur
utile est
très réduite



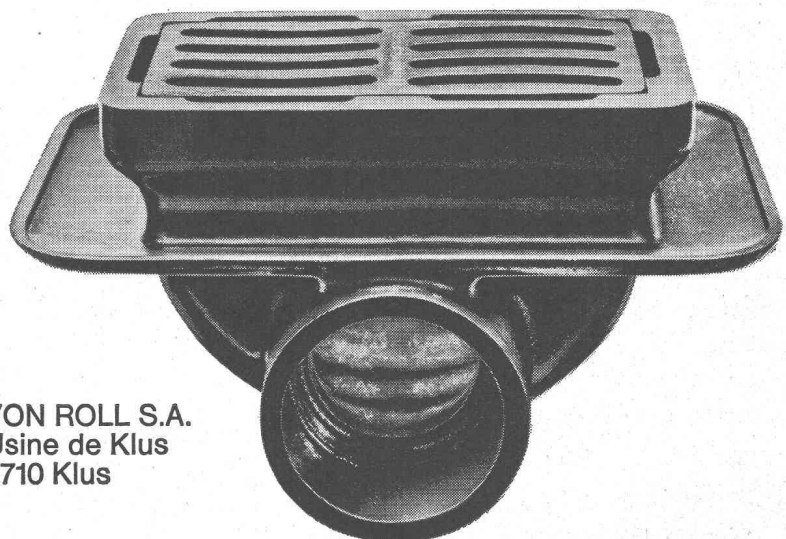
Lorsqu'il est placé,
la grille peut
sans difficulté
être amenée
au niveau du revêtement routier
grâce au cadre amovible.

Et cela n'est
qu'un seul de ses avantages!



Il peut être monté facilement
l'écoulement universel
VON ROLL
en fonte

Convient partout:
dans les tunnels routiers,
sur les ponts et
les terrasses de stationnement



VON ROLL

VON ROLL S.A.
Usine de Klus
4710 Klus

SULZER

Distributions d'eau

Nous livrons:

- stations de pompage complètes pour eaux souterraines, seules ou combinées avec une installation pour le traitement de l'eau, comme par exemple l'enrichissement en oxygène ou la stérilisation;
- stations de pompes de relais;
- installations de traitement complètes pour eau potable et industrielle, comprenant les installations de filtres rapides en construction ouverte ou fermée, y compris les équipements pour le traitement préliminaire et complémentaire de l'eau, tel que déferrisation et démanganisation.

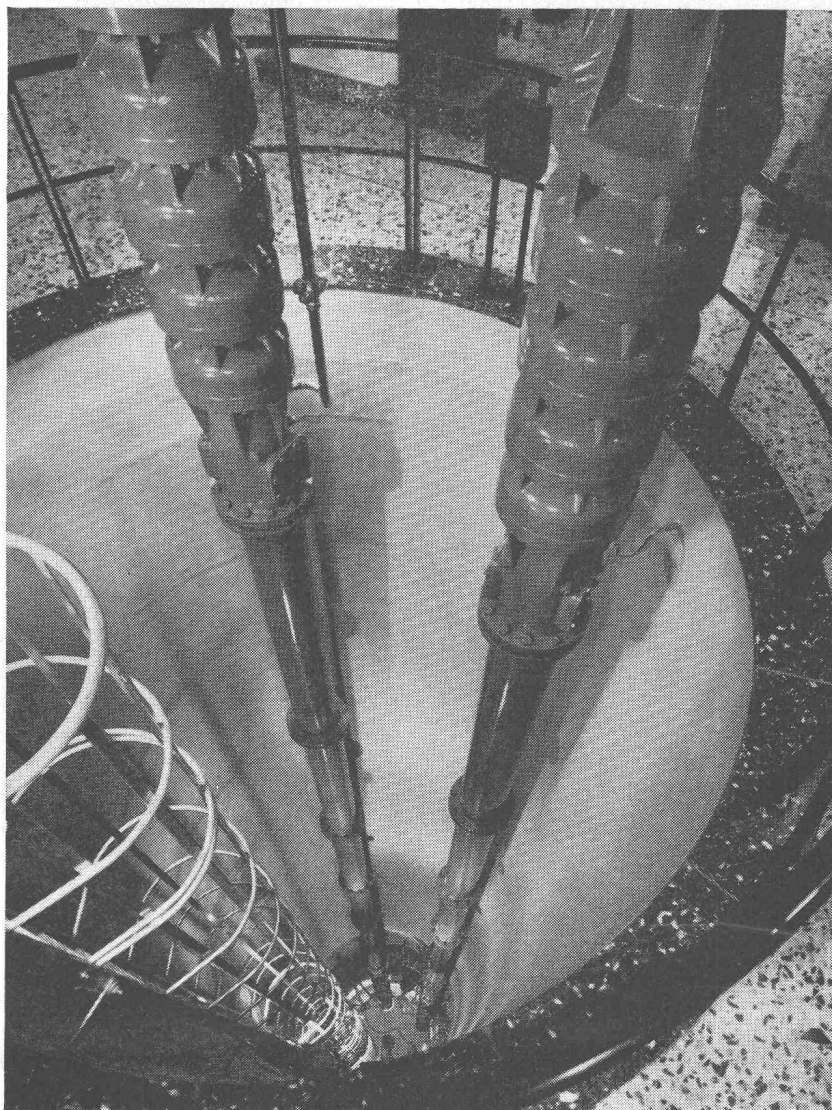
Refoulement des eaux usées

Nous livrons:

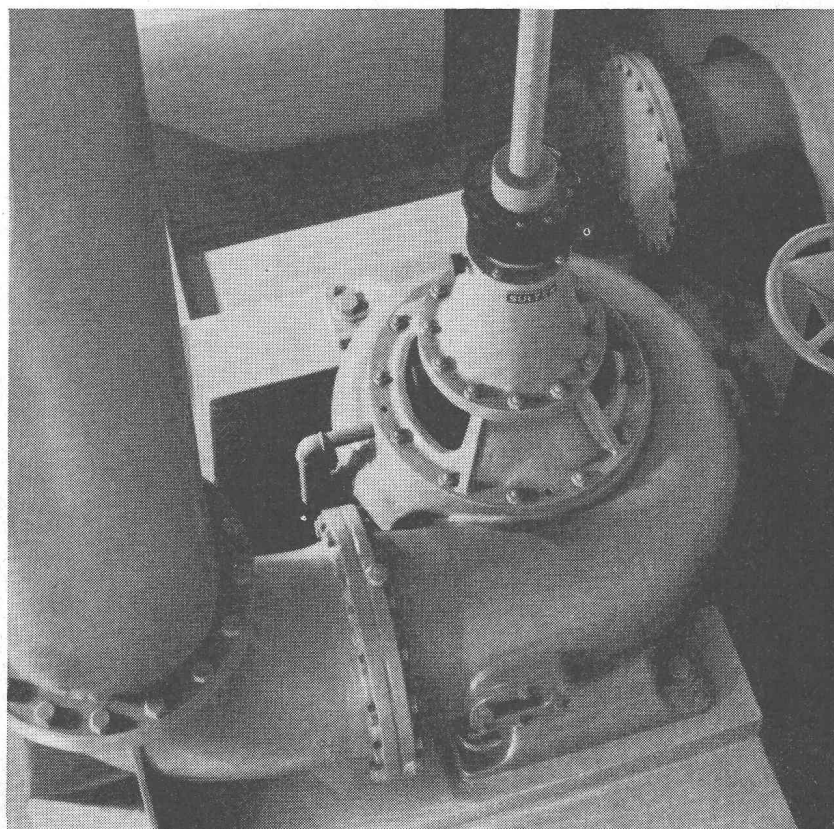
- Equipements de refoulement et de génie chimique pour stations d'épuration
Pompes à eaux usées de tous genres et toutes grandeurs en exécutions horizontale et verticale
Elévateurs à vis sans fin
Pompes pour refoulement et circulation de boues
Désintégrateurs pour les déchets solides contenus dans les eaux résiduelles.
Soufflantes et pompes à air pour bassins d'aération et séparateurs d'huile et de graisse
Chauffages de digesteurs
- Stations de pompage d'eaux usées de tous genres et toutes grandeurs pour villes, communes, fabriques, etc.
- Installations de drainage pour passages routiers souterrains, chantiers d'usines hydro-électriques, construction de galeries et de tunnels.

Sulzer Frères, Société Anonyme
8401 Winterthur, Suisse

Sulzer Frères S.A. Section Machines
12, av. Fraisse, 1006 Lausanne
Tél. (021) 27 59 22



Pompes de forage Sulzer dans la station de pompage Hard II du Service des eaux de Lenzbourg. Chaque unité refoule 150 l/s à 132 m de hauteur.



Pompe verticale Sulzer a eaux usées dans la station d'épuration de Küssnacht/Erlenbach. Débit 300 l/s.

Si vous êtes statisticien, ingénieur ou mathématicien, physicien ou chimiste, vous devez connaître FORTRAN. Car vous avez des problèmes techniques ou scientifiques qu'un ordinateur peut résoudre pour vous.

Si vous disposez d'un ordinateur rarement disponible pour vous ou si vous ne pouvez pas avoir votre propre système, vous devriez vous mettre en relation, par téléphone, avec un ordinateur. Il vous répondra immédiatement si vous avez un appareil téléphonique et, comme unité terminale le système IBM 1050 reproduit ci-dessus.

Et maintenant, si vous voulez savoir avec quelle rapidité un ordinateur IBM vous sert par téléphone, sachez que pour mettre au point un programme, vous pouvez, en une heure par exemple, le modifier vingt fois et le compiler à nouveau. Vous pouvez aussi, si vous avez des équations à calculer, résoudre un système d'équations à 20 inconnues et 40 seconds membres différents.

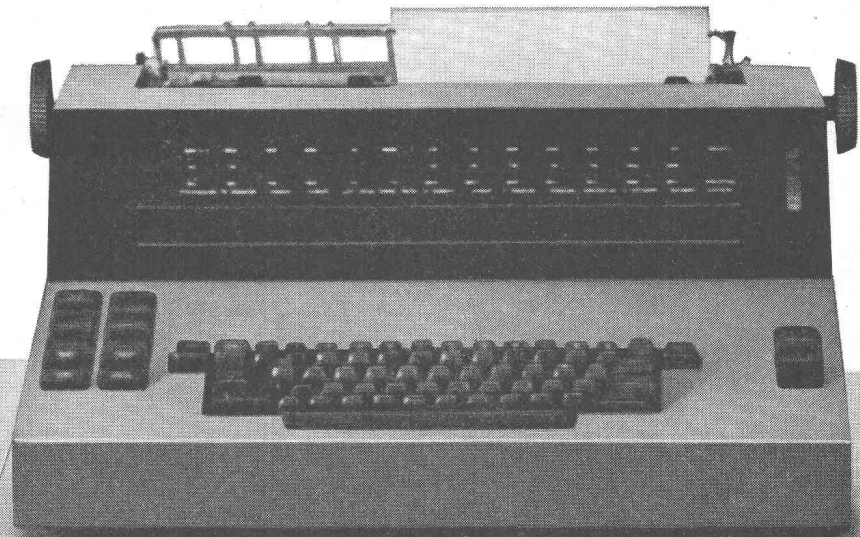
Le système que nous vous offrons ici s'appelle RAX (Remote Access Computing System). Cela signifie que vous pouvez travailler avec un système IBM 360 de grand rendement sans avoir à attendre. A condition que le centre de calcul de votre entreprise soit équipé de façon conforme ou que vous recouriez aux services de notre centre de calcul. RAX réalise le principe de time-sharing. Cela veut dire que l'ordinateur répartit son temps de travail, selon les besoins, sur le nombre des utilisateurs et qu'il sert ces derniers pratiquement en même temps. Si vous avez besoin immédiatement des résultats de l'ordinateur, vous n'avez plus à attendre parce qu'un collègue ou un autre département est justement en train d'utiliser l'ordinateur.

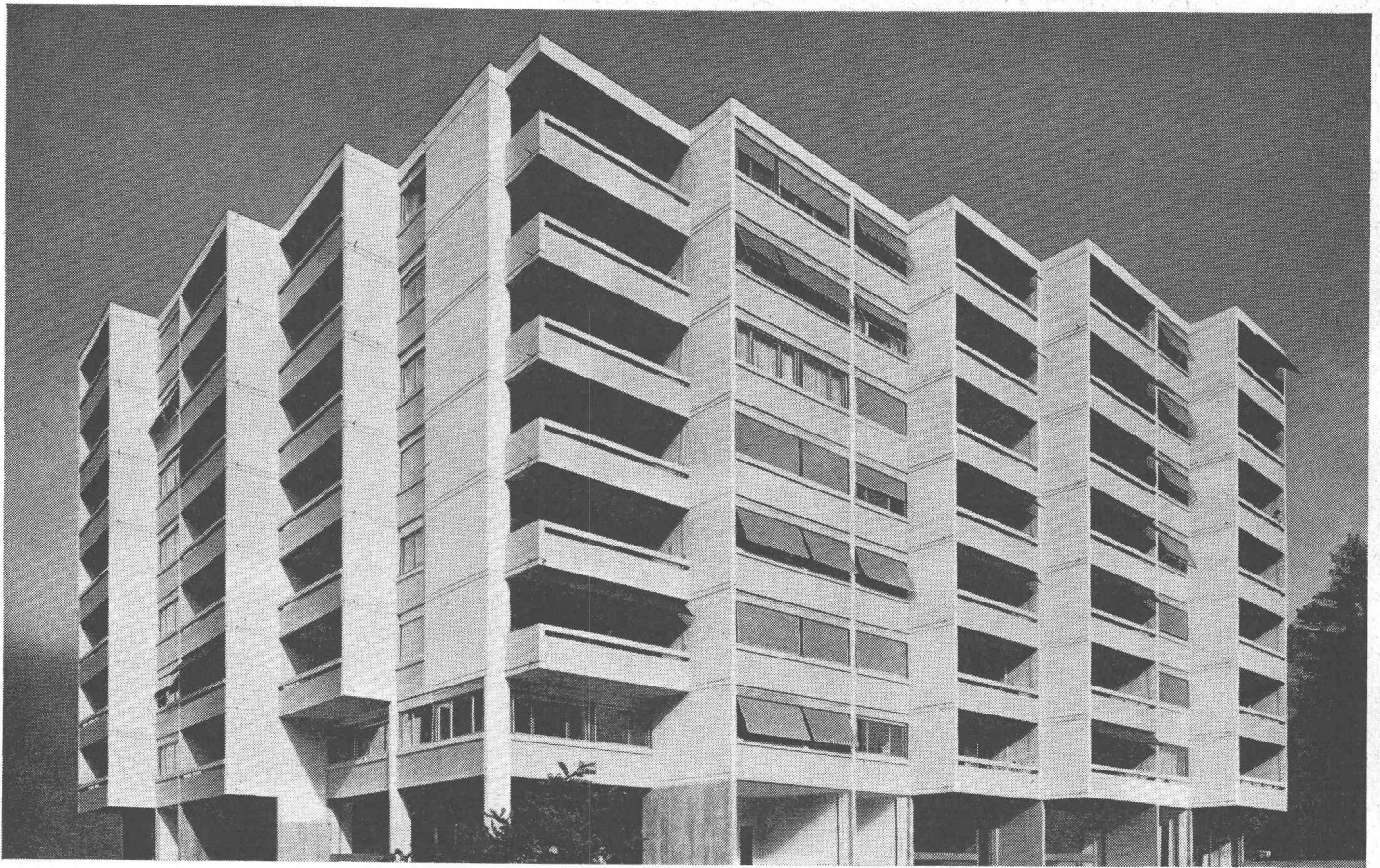
Pour votre travail, vous pouvez disposer, entre autres programmes, de ce qu'on appelle le Scientific Subroutine Package, un ensemble de 250 sous-programmes applicables au domaine des mathématiques et faisant partie de la bibliothèque des programmes IBM. Vous pouvez aussi composer votre propre bibliothèque de programmes, enregistrer vos routines, les modifier et ensuite rappeler.

Nous n'en finirions pas si nous voulions énumérer ici tout ce que vous pouvez faire avec RAX.

Voulez-vous peut-être nous téléphoner un jour. Nous attendons votre appel. Et nous pourrions alors nous entretenir **IBM** en détail de RAX.

**Voici l'extrémité
d'une ligne téléphonique.
A l'autre bout,
notre ordinateur attend.**





Immeuble de la Société Coopérative d'Habitation « Le Carillon ». Architectes-ingénieurs : Honegger frères, Genève. Photo Bouverat.

Stavia-Luxe

Store à rouleau insonorisé constitué par l'assemblage de lames tubulaires, renforcées, en aluminium prélaqué. Aération et lumière réglables à volonté sans l'emploi de projections.



Construction — Tablier robuste et rigide, finition impeccable. Lames creuses, renforcées par une double paroi intermédiaire.

Fonctionnement silencieux — Insonorisation très poussée : l'intérieur des coulisseaux est revêtu de matière plastique insonorisante.

Pratique — Lames ajourables à volonté jusqu'à une surface de 3,5 m². Abaissé, mais en position « ajourée », le store Stavia-Luxe tubulaire permet une aération efficace des locaux et un réglage à volonté de la lumière. En position fermée, l'obturation est totale.

Economique à l'usage — Inusable, inoxydable, impu-
tre-scible et incombustible, il n'exige qu'un entretien minime tout en offrant une protection insurpassable contre le soleil, la réverbération, la pluie, le vent, l'indiscrétion et le bruit.

Quatre types de tirage — Manœuvre manuelle des plus faciles, à sangle, chaînette ou manivelle. Commande électrique pour exécution de grand luxe. Le tirage par manivelle est assuré à l'aide d'un treuil qui fonctionne silencieusement, à l'abri des poussières et des débris, dans un boîtier métallique et inoxydable.

A Estavayer, nous usinons la majorité des pièces et mécanismes destinés à la fabrication de stores vénitiens et de volets à rouleau.

Sans supplément de prix — Tous les volets à rouleau Stavia-Luxe sont équipés d'axes métalliques peints à l'anti-rouille. Des galets en matière synthétique graphitée, résistants à l'usure, assurent la douceur, la régularité de la rotation ainsi que la facilité de la manœuvre.

Coloris — En stock, grand choix de coloris résistants aux intempéries. Pour grandes séries, teintes spéciales sur demande.

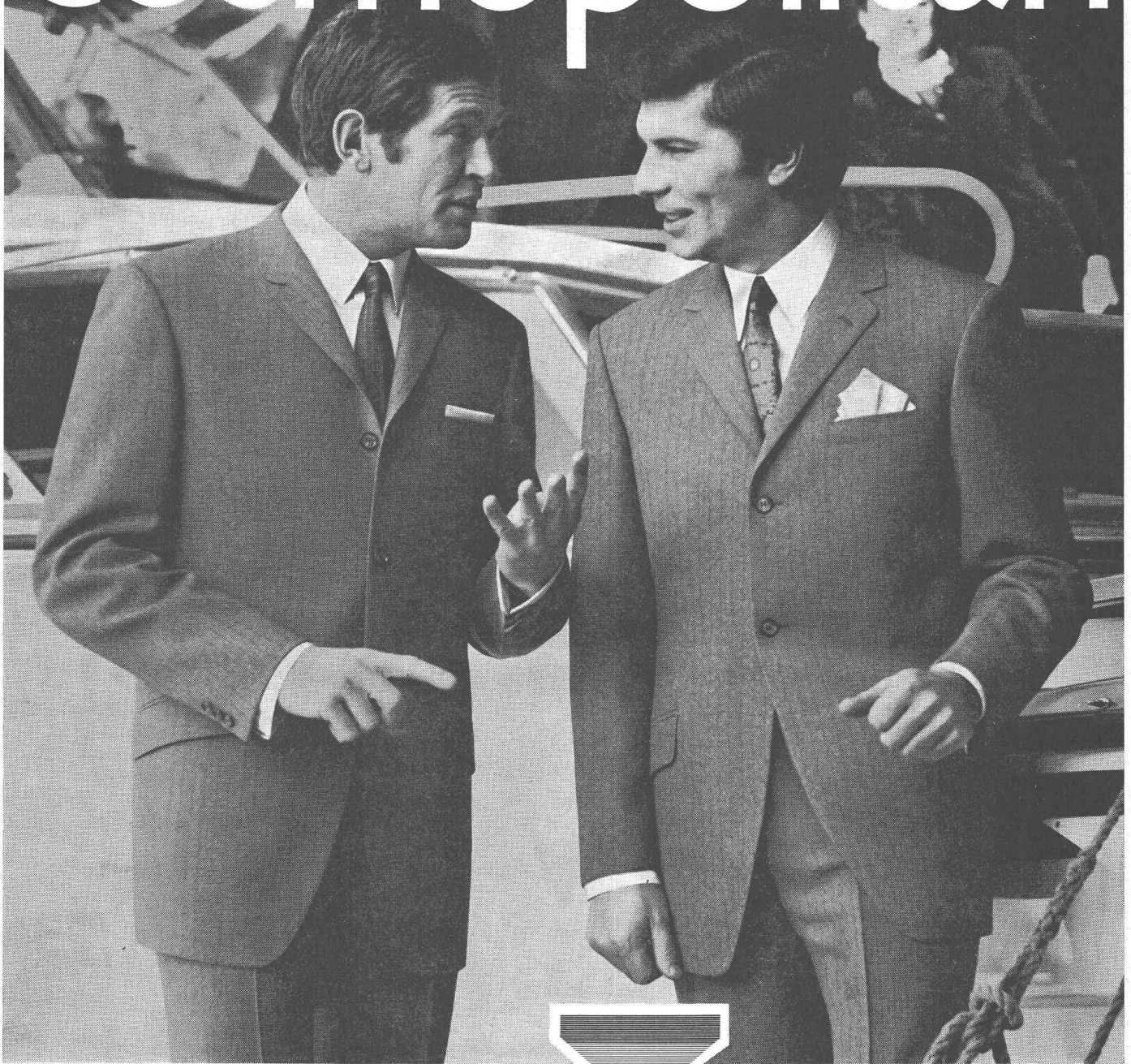
Si vous désirez de plus amples renseignements sur notre production industrielle de volets à rouleau Stavia-Miluxe ou Stavia-Luxe, demandez l'envoi des prospectus détaillés. Par la même occasion, procurez-vous le prospectus Sundrape qui vous documentera sur les caractéristiques de notre nouveauté, le rideau à lames verticales orientables en tissu plastifié.



Lamelcolor sa

1470 Estavayer-le-Lac Téléphone (037) 63 17 92

cosmopolitan



... pour les hommes qui savent ce que «élégance authentique» veut dire. Et qui savent que ce n'est pas au premier coup d'œil que l'on reconnaît la véritable élégance.

C'est pourquoi ils portent avec plaisir un cosmopolitan. Parce qu'il est supérieurement coupé.

Et parce qu'ils savent que coupe supérieure et élégance authentique vont de pair chez Vêtements Frey.

Maison spécialisée dans l'habillement hommes et garçons



Ces deux complets sont des cosmopolitan «L».

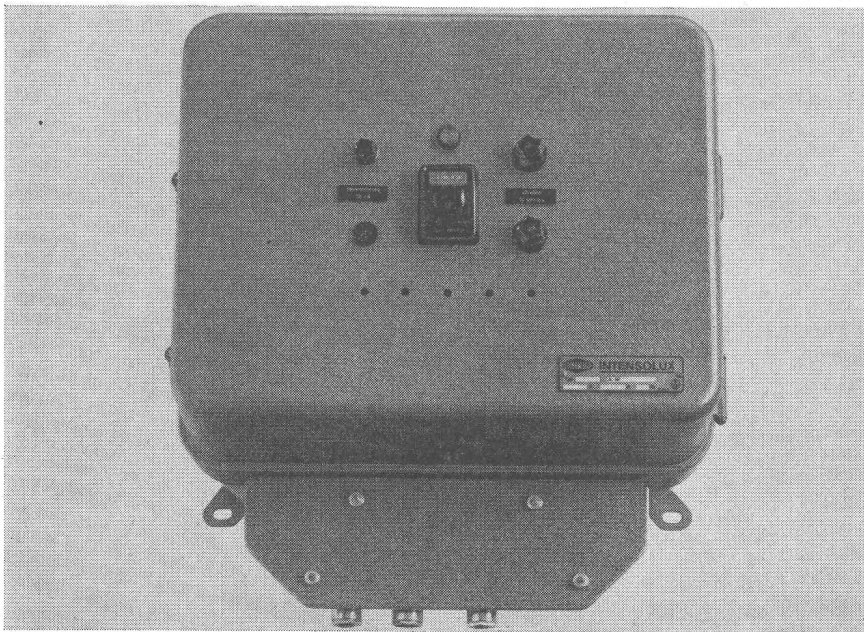
«L» pour léger: parce que le nouveau tissu pour les jours chauds est plus léger et plus agréable à porter. Ils coûtent l'un et l'autre Fr. 225.-. En vente exclusivement dans les magasins Vêtements Frey. Exclusifs également, et d'un goût parfait, le tissu moderne WS, les dessins et les coloris.

Il faut venir admirer les complets cosmopolitan «L» dans nos vitrines.

Magasins de vente à Bienne, La Chaux-de-Fonds, Fribourg, Genève, Lausanne, Neuchâtel, Sion, Vevey, Aarau, Baden, Bâle, Berne, Burgdorf, Coire, Glaris, Lucerne, Olten, Saint-Gall, Schaffhouse, Soleure, Sursee, Thoun, Winterthour, Zoug, Zurich.

Pour vos problèmes d'éclairage, utilisez
l'appareil de réglage Intensolux

Intensolux
15 et 25 A
220 V 50-60 Hz



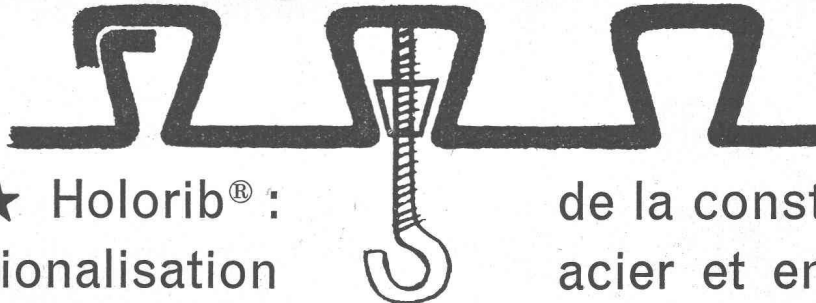
L'Intensolux GUTOR donne une variation très progressive de l'intensité lumineuse, sans à-coups, ni vacillements, quel que soit le type d'éclairage: tubes fluorescents, tubes au néon ou lampes à incandescence. Sa commande entièrement électronique, en état de fonctionner immédiatement (sans préchauffage), peut être manœuvrée à distance. Cet appareil est tout particulièrement recommandé pour les salles de spectacles, théâtres, cinémas, dancings, auditorios, hôpitaux, tunnels

GUTOR SA 1000 Lausanne 13

Tél. 021.277676



★★★★★ Holorib® :
La rationalisation



de la construction en
acier et en béton

★★ **Holorib®**

45 000 m² de plancher Holorib à la Placette Genève

Par suite d'une erreur d'impression, il a été indiqué dans l'annonce parue dans le précédent numéro 48 000 m² de plancher HOLORIB placés depuis 3 ans en Suisse, alors qu'il fallait lire :

480 000 m²

★ Pour tous vos projets en acier, en béton ou en maçonnerie, Holorib est la solution simple et économique recherchée depuis longtemps.

★ Holorib est une tôle en acier galvanisée (Sendzimir) à nervures en queue d'aronde. Elle est livrable en longueur jusqu'à 15 mètres.

★ Avec Holorib vous n'aurez plus besoin de coffrages, d'étayages, d'armatures intérieures (ces dernières sont constituées par les nervures en queue d'aronde).

★ Les nervures en queue d'aronde servant de rail d'ancrage, permettent de suspendre plafonds et canalisations d'une façon simple et rationnelle.

★ Holorib est déjà utilisé aux USA depuis 40 ans (204 380 m² de Holorib pour le seul Pan-Am-Building à New York).

★★ **Holorib®**
Schweizer Patent Nr. 416032

★ Voilà des faits qui constituent un progrès considérable sur le plan de la rationalisation de la construction. Des avantages qui sont aussi des arguments !

★ Sur simple demande, nous nous ferons un plaisir de vous envoyer une documentation détaillée.

Holorib SA, 1201 Genève Suisse
2, rue Vallin, tél. 022 31 81 60

La gamme de **BYRON JACKSON** comprend les applications les plus diverses pour l'industrie du pétrole et la production d'électricité. Les types fabriqués en Europe sont :

des pompes - process

process à support axial ou montées sur pieds
au moteur incorporé
horizontales un étage ou multicellulaires
horizontales et verticales double corps
verticales, aspiration noyée (aussi grande capacité)
immergées, et immergées pour puits profonds
nucléaires
cryogéniques

Toutes nos pompes sont faites en pleine conformité avec les spécifications soumises par les clients.

Vous pouvez adresser toutes vos demandes à :

BYRON JACKSON N. V.

B. P. 25 à Etten-Leur

Hollande - téléphone (0 16 08) - 3251

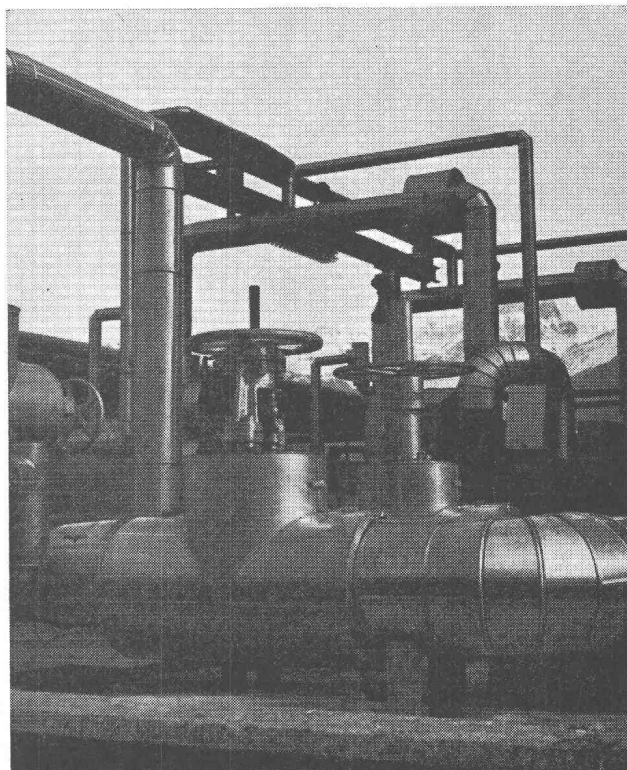
télex 54041



boulaz sa

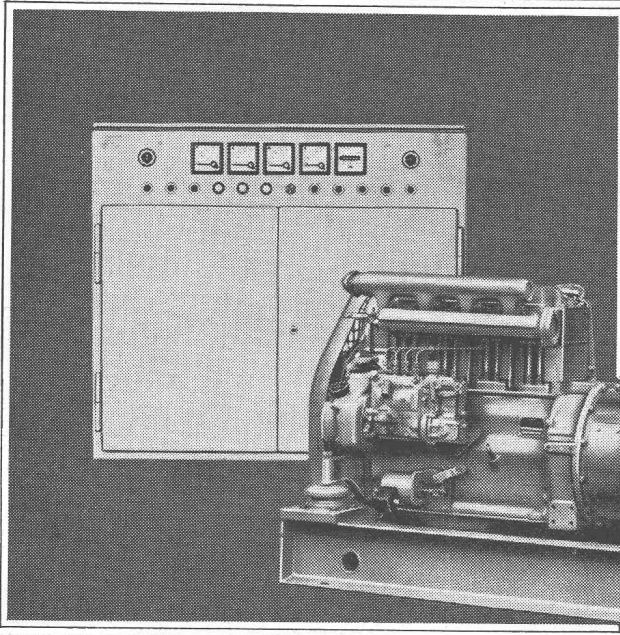
LAUSANNE MORGES

GENÈVE SION



Stations de pompage

Groupes électrogènes de secours



livrable du stock

Les groupes électrogènes de secours assurent l'alimentation de consommateurs en cas de manque de tension du réseau.

Toutes les manœuvres de démarrage et d'arrêt sont automatiques.

L'armoire de commande est complète et doit seulement être raccordée au réseau.

Nos groupes Diesel correspondent aux prescriptions suisses pour la protection civile.

Veillez nous demander une offre.

Nombreuses références à disposition.

Moteur Diesel 25 kVA, 50 Hz, 380 V
avec armoire de commande automatique

S.A. des Produits Electrotechniques
SIEMENS

1020 Renens-Lausanne, Téléphone 021/34 96 31
8021 Zurich, Téléphone 051/25 36 00

LOSINGER

Participation
à l'exécution des
travaux de la Centrale
thermique de
Chavalon s/Vouvry,
soit

Station de pompage
de Vouvry.
Oléoduc entre
Collombey et Vouvry,
sur 4,5 km

Entreprise de génie civil
Fondations spéciales
Revêtements routiers
Carrière de grès à Massongex
Carrière de marbre à Collombey

Losinger+Co SA Sion
Avenue de la gare 39
Téléphone 027 2 29 41