

Zeitschrift: Bulletin technique de la Suisse romande
Band: 94 (1968)
Heft: 16: I. Centre postal de Lausanne

Werbung

Nutzungsbedingungen

Die ETH-Bibliothek ist die Anbieterin der digitalisierten Zeitschriften. Sie besitzt keine Urheberrechte an den Zeitschriften und ist nicht verantwortlich für deren Inhalte. Die Rechte liegen in der Regel bei den Herausgebern beziehungsweise den externen Rechteinhabern. [Siehe Rechtliche Hinweise.](#)

Conditions d'utilisation

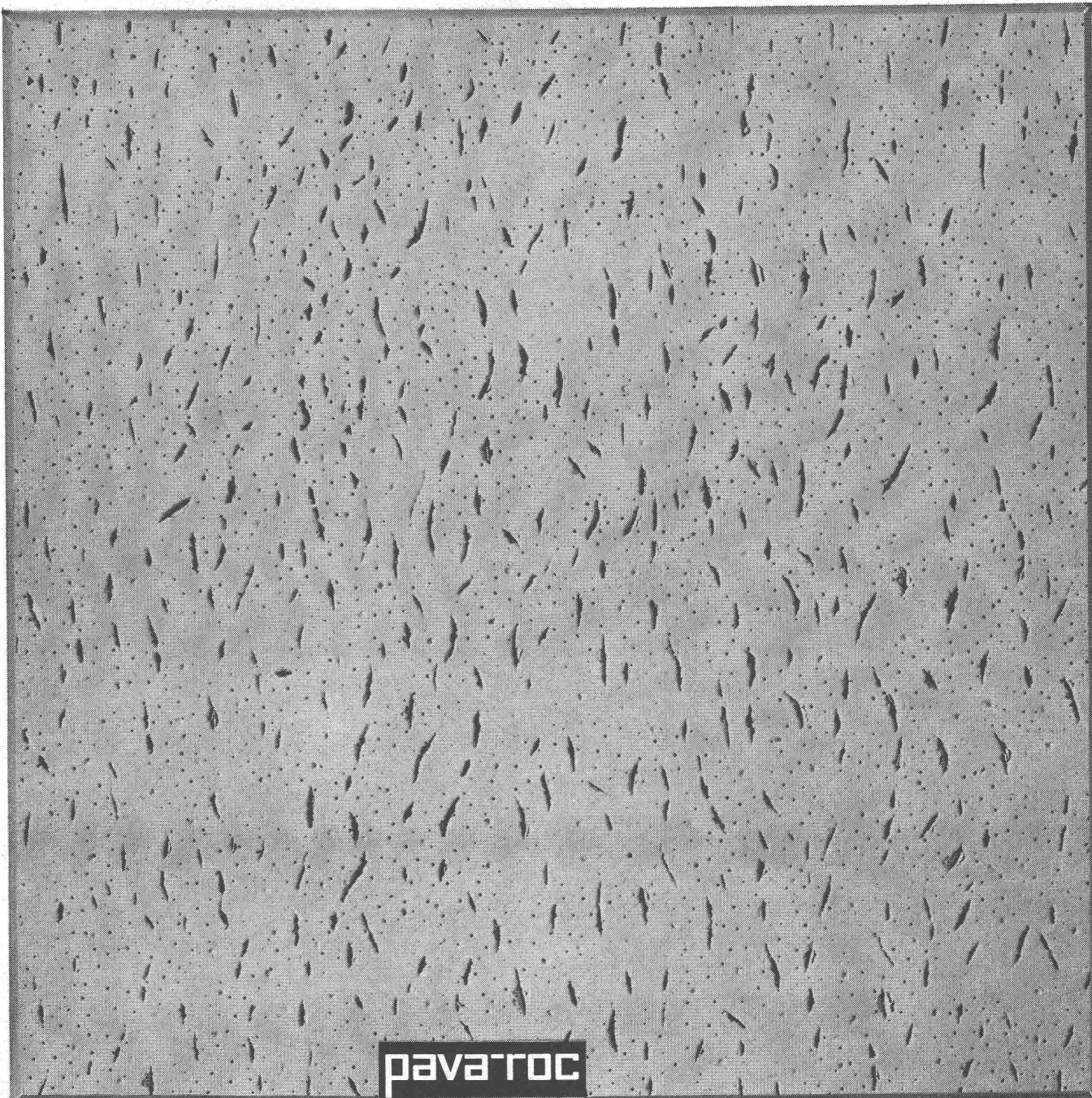
L'ETH Library est le fournisseur des revues numérisées. Elle ne détient aucun droit d'auteur sur les revues et n'est pas responsable de leur contenu. En règle générale, les droits sont détenus par les éditeurs ou les détenteurs de droits externes. [Voir Informations légales.](#)

Terms of use

The ETH Library is the provider of the digitised journals. It does not own any copyrights to the journals and is not responsible for their content. The rights usually lie with the publishers or the external rights holders. [See Legal notice.](#)

Download PDF: 26.11.2024

ETH-Bibliothek Zürich, E-Periodica, <https://www.e-periodica.ch>



pava-roc

nouveau dessin: **le panneau**
Fissura **incombustible**
en fibres
minérales

Pava-roc, le panneau de revêtement idéal pour plafonds et parois

incombustible (expertise LFEM)
isolant thermique et acoustique
surface blanchie, permettant
au panneau de «respirer»
pose rapide et économique grâce au
système de suspension métallique
Pava-roc

Je désire/Nous désirons recevoir

- la documentation concernant les panneaux en fibres minérales Pava-roc
 la visite d'un délégué de votre service technique

Nom/Raison sociale:

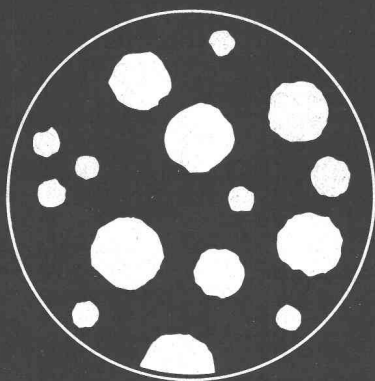
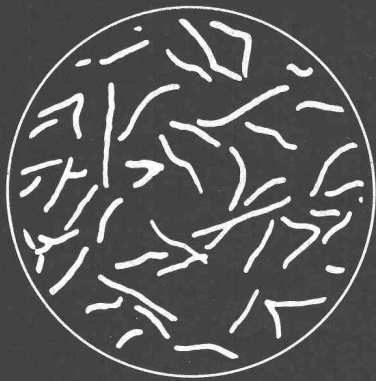
Rue:

Localité:

A adresser à Pavatex SA, Case postale, 8027 Zurich

Pavatex SA, 8027 Zurich
Jenatschstrasse 4
Téléphone 051/237676

Bon



40.7 f

FONTE SULZER®

Plus qu'une marque: un signe de qualité!

Les vieux proverbes ont souvent un sens profond: Un homme averti en vaut deux. Une vérité qui est certainement valable aujourd'hui encore.

Combien souvent n'arrive-t-il pas que l'on consacre beaucoup de temps et de travail à la mise au point et à la construction d'une pièce de fonte qui s'avère non rentable – si ce n'est même inutilisable – lorsqu'elle doit être coulée.

La fonte Sulzer est véritablement un signe de qualité, qui englobe également cet aspect: les conseils techniques déjà au stade du projet d'une machine en vue d'assurer une exécution conforme aux exigences de la coulée – et par conséquent économique et compétitive. La fonte Sulzer est votre meilleure assurance. Non seulement pour une construction avec cotes exactes,

répondant aux nécessités du matériau, mais aussi pour la solution économique de vos problèmes de fonte.

Sulzer livre de la fonte depuis plus de 130 ans. Sulzer effectue des recherches en se fondant sur les connaissances scientifiques les plus récentes. Les fonderies Sulzer s'appuient sur des expériences dont vous profitez vous aussi. Il n'est jamais trop tôt pour vous adresser à Sulzer!

Demandez à Sulzer lorsque vous avez des problèmes de fonte!

Téléphone: 052 81 54 19

Sulzer Frères

Société Anonyme

8401 Winterthur/Suisse

Division Fonderies



Acier coulé **SULZER** Fonte grise **SULZER**
Fonte sphérolitique **SULZER** Fonte de métaux non ferreux **SULZER** Fonte de précision **SULZER**

DOCUMENTATION DU BATIMENT

CENTRE NATIONAL SUISSE : BIBLIOTHEQUE DE L'ECOLE POLYTECHNIQUE FEDERALE, ZURICH

05 : 69

LISTE des revues suisses et étrangères du bâtiment. (*Liste schweizerischer und ausländischer Baufachzeitschriften.*) = Schweizer Baubl., 78 (1967) 57, p. 27-37.

Liste de plus de 300 périodiques classés par pays, établie par le Centre de documentation pour l'industrialisation de la construction (DIC), Lausanne.

SUISSE, EPF, Zurich, 1968, N° 135.

72 (494.24)

[TRAVAUX d'architectes bernois.] (*Textes en allemand.*) = Schweiz. Bauztg., 85 (1967) 23, p. 421-451.

Série d'articles consacrés aux réalisations récentes d'architectes bernois. Autosilo, colonie en terrasses, maisons individuelles, écoles primaire et secondaire, préfabrication au Ruanda, maison des étudiants, maison des infirmières, foyer pour enfants handicapés, maison de vieillards, hôtel au Maroc, station sur l'autoroute, usines, bureaux et dépôts, centre d'achat, piscine, église, etc.

SUISSE, EPF, Zurich, 1968, N° 136.

711.4.025 (494.24)

HOFER, P. L'aspect de la ville de Berne, valeur et protection. (*Das Berner Stadtbild, Wert und Schutz.*) = Schweiz. Bauztg., 85 (1967) 24, p. 453-458.

Le plan de la ville est à la fois la base et le cadre de la conservation de celle-ci. Les trois zones que l'on peut distinguer dans la cité posent des problèmes de protection différents. La conservation s'étend sur les éléments suivants : façades des rues et des places, murs mitoyens, cours, cages d'escaliers. La vieille ville n'est pas un musée d'urbanisme historique, mais un passé vivant qui se prolonge dans le présent.

SUISSE, EPF, Zurich, 1968, N° 137.

725.742 (494.42)

CINGRIA, A., arch. e.a. Piscines des Vernets, Genève. = Bull. tech. Suisse rom., 93 (1967) 12, p. 169-184.

Après la patinoire, deuxième étape du nouveau centre sportif. Bassin olympique avec plongecir, bassin école, barbottoir, gradins, pistes extérieures de patinage et de curling, etc. Construction rectangulaire sur module de 6,69 m couverte par une toiture où éléments opaques et translucides sont disposés en damier. Détails de génie civil. Installations électro-mécaniques.

SUISSE, EPF, Zurich, 1968, N° 138.

666.972.53

BLÜMEL, O. W. Un nouveau procédé de reproduction pour faciliter la vérification des pores dans le béton. 5 réf. = Hoch- & Tiefbau, 66 (1967) 13, p. 360-366.

Procédé simple pour mesurer les dimensions et pour déterminer le genre et la répartition des pores dans le béton à pores d'air. Il prévoit l'utilisation d'un tain à coller sur une coupe obtenue à la scie. Après le détachement du tain, on examine le relief obtenu.

SUISSE, EPF, Zurich, 1968, N° 139.

728.51 (42)

L'HOTEL Unicorn à Bristol (GB). (*Das Unicorn-Hotel in Bristol (GB).*) = Hoch- & Tiefbau, 66 (1967) 13, p. 367-373.

Deux idées révolutionnaires : accès fonctionnel adapté à l'ère de l'automobile ; application d'un système Modulo. Hôtel à 200 chambres avec bain et autosilo pour 400 voitures. La coordination dimensionnelle, la normalisation des éléments et la fabrication ont permis une réduction considérable du prix de construction par chambre.

SUISSE, EPF, Zurich, 1968, N° 140.

711 (4)

PATANÉ, G. Problèmes d'urbanisme et de planification continentale.

= J. constr. Suisse rom., 41 (1967) 12, p. 54-61.

Critères de l'implantation industrielle, historique, incidence de différents facteurs. Planification et programmation régionales, aspects internationaux, Communauté économique européenne, Conseil d'aide économique mutuelle, pays développés et pays en voie de développement. Optique sectorielle et optique régionale. Intégration économique. Programmation économique nationale globale. Perspectives.

SUISSE, EPF, Zurich, 1968, N° 141.

69.057.5 : 666.189.211

DEARNLEY, A. Les moules en fibre de verre accélèrent la construction industrialisée.

= J. constr. Suisse rom., 41 (1967) 12, p. 91-93.

Nouvelle méthode de préfabrication mise au point par une firme britannique. Les moules en fibre de verre sont légers, résistants et peuvent servir des centaines de fois, alors que leur coût est amorti dès la troisième coulée. Historique, variété des finitions et des utilisations. Avantages du procédé.

SUISSE, EPF, Zurich, 1968, N° 142.

711.4 (42)

GIBSON, D. Une planification imaginative pour les cités de l'avenir.

= J. constr. Suisse rom., 41 (1967) 13, p. 87-90.

En Grande-Bretagne, population et industrie ont « débordé » sur la campagne et toutes les villes sont devenues trop petites. Au cours des vingt-cinq prochaines années, le nombre actuel des bâtiments va doubler. Les plans des villes britanniques de l'avenir seront très éloignés des vieux concepts de l'urbanisme. Choix de l'emplacement des villes nouvelles. Chauffage collectif et monorail. Division en zones ou intégration ?

SUISSE, EPF, Zurich, 1968, N° 143.

728.71 (23) (494)

HAEMMIG, W., arch. Chalet à 1350 m d'altitude. (*Chalet auf 1350 m Höhe.*)

= Das ideale Heim, 41 (1967) 6, p. 219-224.

Chalet situé sur un terrain en pente dans les Préalpes. Grande pièce de séjour avec véranda et cuisine au niveau principal, chambres à coucher et bains à l'étage supérieur. Toit asymétrique à deux pans débordant sur les façades. Séparation nette des parties en bois et en maçonnerie. Surface bâtie : 200 m² sur parcelle de 4000 m². Volume : 1600 m³. Année de construction : 1963.

SUISSE, EPF, Zurich, 1968, N° 144.

725.745 (43)

SCHLATTMEIER, F. W. Elverdissen, Nordrhein-Westfalen. Piscine de plein air.

= ac 46 Rev. internat. d'amiante-ciment, 12 (1967) 2, p. 7-10.

Centre sportif construit en 1963-1964. Bâtiment d'aspect léger et à toiture débordante pour vestiaire et douches. Éléments de façade et de cloisons revêtus d'amiante-ciment émaillé blanc dans un châssis métallique gris anthracite.

SUISSE, EPF, Zurich, 1968, N° 145.

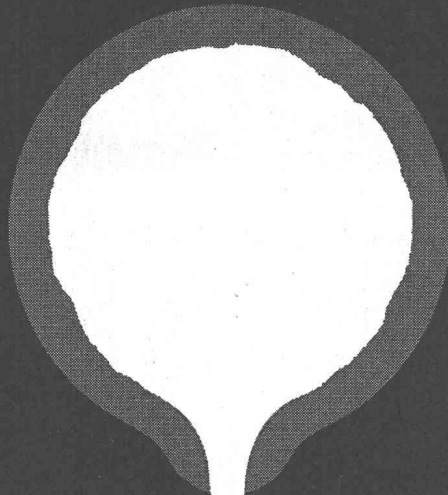
725.87 (81)

BERNARDES, S. W. Brasilia, Brasil. Abri à bateaux.

= ac 46 Rev. internat. d'amiante-ciment, 12 (1967) 2, p. 31.

Vaste toit à deux fortes pentes sans murs de pignon, élevé sur une plate-forme où des bateaux peuvent être entreposés avec leur mât. Fermes constituées par des poutres à âme évidée entrecroisées, revêtement par des plaques d'amiante-ciment.

SUISSE, EPF, Zurich, 1968, N° 146.



La fonte grise

VonRoll

répond aux exigences
actuelles

VON ROLL S.A.
Fonderies
des Usines de
Klus, Olten, Choindenz
et des Rondez

Service technique
pour le moulage
à façon
4563 Gerlafingen

625-2

MENUISERIE - AGENCEMENT

J. & P. RITZMANN frères

Maîtres Menuisiers diplômés +

PRILLY Téléphone (021) 24 82 97

Concessionnaires:

Plafonds « Armstrong »

Portes cloisons coulissantes « Algaflex »

LAVANCHY S.A.

Transports et voyages internationaux

LAUSANNE

est à votre

disposition pour tous vos dédouanements

AGENCE EN DOUANE au 1^{er} étage

à côté de douane-poste

Téléphone, ligne directe, 021/23 94 84

GRIESSER S.A.

14, bd. de Grancy

1000 LAUSANNE

Entrée Place de la Gare et Avenue de la Gare : Fourniture et pose de volets roulants en lames tubulaires d'aluminium, avec manœuvre par moteur électrique

Bâtiment administratif (Réfectoire) : Fourniture et pose de Stores à lamelles "Solomatic"

DOCUMENTATION DU BATIMENT

CENTRE NATIONAL SUISSE: BIBLIOTHEQUE DE L'ECOLE POLYTECHNIQUE FEDERALE, ZURICH

725.852 (689.1)

MACKENZIE, R. & VAN HEERDEN. Salisbury, Rhodesia. Salle de sport.
= ac 46 Rev. internat. d'amiant-ciment, 12 (1967) 2, p. 36-38.

Halle couverte sans murs latéraux, de 40 % moins cher qu'une salle de mêmes dimensions. Toit porté par des poutres à treillis tridimensionnel. Couverture en amiant-ciment. Les tuyaux de descente des gouttières sont encastrés dans les poteaux en béton armé.

SUISSE, EPF, Zurich, 1968, N° 147.

725.745 : 69.033.1 (494.34)

DEGEN, H. Zurich. Vestiaires démontables.

= ac 46 Rev. internat. d'amiant-ciment, 12 (1967) 2, p. 40-42.

Système de construction transformable à volonté, tant en volume qu'en répartition. Sont prévus : vestiaires, toilettes, locaux de matériel, pièce sanitaire et bureau de l'arbitre. Terrasse couverte. Ossature métallique sur module de 3 m. Parois recouvertes d'amiant-ciment. Installations sanitaires et électriques apparentes.

SUISSE, EPF, Zurich, 1968, N° 148.

728.48 (494.28)

GLAUS, O. Suisse. Golf Club Bad Ragaz.

= ac 46 Rev. internat. d'amiant-ciment, 12 (1967) 2, p. 42-44.

Bâtiment à niveau unique, situé à l'orée de la forêt. Aspect caractérisé par le toit en forme de pyramide. Charpente en bois, apparente à l'intérieur. Couverture en ardoises noires d'amiant-ciment.

SUISSE, EPF, Zurich, 1968, N° 149.

69.026 : 69.002.2

DRESSEL, G. La préfabrication des escaliers sur chantier. (*Vorfabrikation von Treppen auf der Baustelle.*)

= Bau, — (1967) 11, p. 723-725.

La préfabrication sur chantier de certaines pièces compliquées est souvent plus économique en cas d'une seule pièce déjà et, à plus forte raison, en cas de répétition, que la préparation d'un coffrage compliqué sur place.

SUISSE, EPF, Zurich, 1968, N° 150.

69.002.5

PRENDINA, B. Les machines — un moyen de rationalisation de la construction conventionnelle. (*Die Maschine — Rationalisierungsmittel des konventionellen Bauens.*) 14 réf.
= Schweiz. tech. Z., 64 (1967) 28, p. 621-632.

Le coût élevé des constructions d'aujourd'hui semble démentir qu'il y ait eu rationalisation. Progrès de la rationalisation par la mécanisation : transport et élevage, machines à démolir et engins de terrassement, bétonneuses, échafaudages. Rapport entre la mécanisation et le coût de la construction.
SUISSE, EPF, Zurich, 1968, N° 151.

725.51 (494.12)

RIBARY, M., arch. Hôpital cantonal de Nidwald à Stans. (*Kantonsspital Nidwalden in Stans.*)

= Modernes Bauen, 12 (1967) 2, p. 21-29.

Construction asymétrique comprenant une aile avec les chambres des malades, une aile de traitements et une chapelle. Le béton armé comme matériau a influencé le choix des formes et la disposition du plan. Sous-sol : locaux pour radiographie et autres appareils, hôpital de secours, laboratoire, cuisine, etc. Les quatre étages abritent : maternité (28 lits), médecine générale (2×30 lits) et section privée (26 lits). Au-dessus du toit : chambre de piquet et locaux sanitaires. La chapelle a une forme rectangulaire.

SUISSE, EPF, Zurich, 1968, N° 152.

725.4 (494.34)

Nouvelle USINE de la Sullana S.A. à Wetzikon. (*Fabrikneubau Sullana AG, Wetzikon.*)

= Modernes Bauen, 12 (1967) 2, p. 33-35.

L'ensemble comprend deux parties : bureaux et fabrique. Le bâtiment à quatre niveaux de l'administration abrite au rez-de-chaussée réception, garages et cantine. Au premier étage se trouvent ateliers et bureaux des services techniques. Au deuxième étage sont les bureaux de l'administration. Le troisième étage est réservé pour des appartements que l'on peut atteindre par une cage d'escalier séparée. Halle de fabrication de 68×33 m, réalisée en construction légère en acier. Possibilités d'agrandissement des deux côtés.

SUISSE, EPF, Zurich, 1968, N° 153.

725.23 (494.34)

Nouveau BATIMENT de bureaux de la Fabrique de machines Rütli S.A., anciennement Caspar Honegger, Rütli ZH. (*Neues Bürogebäude der Maschinenfabrik Rütli AG, vormals Caspar Honegger, Rütli ZH.*)

= Modernes Bauen, 12 (1967) 2, p. 37-42.

Immeuble-tour avec niveau d'entrée, sous-sol et étage supérieur en retrait. Le bâtiment est conçu sur un plan rectangulaire de 50×24 m et est relié aux usines par un volume de 5×15 m abritant des escaliers. L'axe principal est orienté nord-sud et le volume est perpendiculaire à celui des usines. Le plan rectangulaire est divisé en forme d'U.

SUISSE, EPF, Zurich, 1968, N° 154.

666.97.031.9

La CONSISTANCE du béton.

= Bull. ciment, 35 (1967) 18, p. 1-6.

Terminologie. Effet du volume considéré. Discussion de différents essais relatifs à la consistance. Teneur optimum en gravier.

SUISSE, EPF, Zurich, 1968, N° 155.

728.37 (73)

SUDGEN, J. W. Maison Siegel à Zarahemla, Utah. (*Haus Siegel in Zarahemla, Utah.*)

= Bauen & Wohnen, 21 (1967) 6, p. 210-212.

La maison est portée par des cadres en acier espacés de trois fois 18 pieds dans tous les sens. Le toit de l'étage supérieur dépasse de 1,35 m l'alignement de la façade.

SUISSE, EPF, Zurich, 1968, N° 156.

728.37 (43) : 72.007

ZEILHOFER, W. Maison de l'architecte au flanc d'une colline à Landshut. (*Eigenes Haus am Wiesenhang in Landshut.*)

= Bauen & Wohnen, 21 (1967) 6, p. 213-215.

L'étage supérieur, porté par quatre appuis en acier seulement, dépasse de 3 m presque sur tous les côtés un niveau d'entrée en retrait. L'escalier, au centre, partage le rez-de-chaussée entre hall et atelier et conduit, à l'étage, au milieu de l'espace d'habitation. Depuis la terrasse, on accède au toit-terrasse par un escalier en plein air.

SUISSE, EPF, Zurich, 1968, N° 157.

728.37 (94)

ANCHER, e.a. Maison pour une dame seule à Collaroy, près de Sydney. (*Haus einer alleinstehenden Dame in Collaroy bei Sydney.*)

= Bauen & Wohnen, 21 (1967) 6, p. 216-217.

Tous les locaux sont groupés autour d'une cour-jardin avec bassin. Le côté ensoleillé étant, en Australie, celui du nord, la pièce de séjour et la chambre à coucher disposent d'une terrasse orientée dans cette direction. Ossature en bois.

SUISSE, EPF, Zurich, 1968, N° 158.

728.37 (94)

ANCHER, e.a. Maison Badham à Cronulla en Australie. (*Haus Badham in Cronulla, Australien.*)

= Bauen & Wohnen, 21 (1967) 6, p. 218-220.

La maison comprend quatre chambres à coucher, deux salles de bain, une salle de billard, un bureau, des chambres pour invités, des pièces de réception, des terrasses, une pièce pour le bricolage dans la cave, un garage double, et une piscine devant la pièce de séjour. Une cour intérieure permet à la chambre à coucher et au bureau de jouir d'un ensoleillement direct.

SUISSE, EPF, Zurich, 1968, N° 159.

technicair

ventilation
climatisation
réfrigération
séchage
dépoussiérage



bureau Lausanne

place Pépinet 2 ☎ 021 22 59 26

bureaux régionaux : Genève - Sion - Bienne - Berne - Zurich - Lugano

Dans ce bâtiment nous avons réalisé les installations de climatisation de l'office des chèques postaux, de l'office postal, hall guichets, hall cases, bureau chefs, distribution et expédition des lettres, salle de commande et de la chambre forte.

OERTLI Brûleurs à mazout et à gaz

CHEMIN DE MONGEVON
1023 CRISSIER - LAUSANNE

CONSTRUCTION MÉCANIQUE ET ÉLECTRIQUE

G. MARILLER



1010 LAUSANNE

Chemin Boissonnet 1

☎ (021) 32 24 54 - 55

Notre programme de fabrication :

Armoires de distribution, commande pneumatique,
synoptique et automation.

Travaux Marbrerie et Granits

H. BIANCHI

Lausanne / Ecublens

L'entreprise

CHARLES BLANCHARD + FILS
MAITRES MENUISIERS!

a exécuté

LES MAINS-COURANTES EN BOIS NATUREL

Morges - Rue des Charpentiers

**Tous les travaux d'installations
sanitaires ont été exécutés par**



La pose des revêtements plastiques
a été effectuée par

les maisons spécialisées :

F. GENOUD S. A.

A. KÖNIG & Cie

MICHEL - HOSSLÉ S. A.

PERRENOUD - GIROUD & Cie



Ing. S. I. A.
Croix-Rouges 2
1007 LAUSANNE
Tél. (021) 23 30 96

- * VENTILATION
- * CLIMATISATION
- * DÉPOUSSIÉRAGE
- * CHAUFFAGE A AIR CHAUD
- * VENTILATION D'ABRIS
- * TRANSPORT PNEUMATIQUE
- * SÉCHAGE

a exécuté de nombreuses installations de ventilation, chauffage à air chaud, aspiration gaz d'échappement et ventilation abris.

Débit d'air total: 280 000 m³/h environ

Puissance calorifique totale: 100 000 cal/h

Puissance totale des moteurs: 170 CV. environ