

Zeitschrift: Bulletin technique de la Suisse romande
Band: 95 (1969)
Heft: 9: SIA spécial, no 3, 1969: 71e Assemblée générale de la Société des ingénieurs et architectes

Werbung

Nutzungsbedingungen

Die ETH-Bibliothek ist die Anbieterin der digitalisierten Zeitschriften. Sie besitzt keine Urheberrechte an den Zeitschriften und ist nicht verantwortlich für deren Inhalte. Die Rechte liegen in der Regel bei den Herausgebern beziehungsweise den externen Rechteinhabern. [Siehe Rechtliche Hinweise.](#)

Conditions d'utilisation

L'ETH Library est le fournisseur des revues numérisées. Elle ne détient aucun droit d'auteur sur les revues et n'est pas responsable de leur contenu. En règle générale, les droits sont détenus par les éditeurs ou les détenteurs de droits externes. [Voir Informations légales.](#)

Terms of use

The ETH Library is the provider of the digitised journals. It does not own any copyrights to the journals and is not responsible for their content. The rights usually lie with the publishers or the external rights holders. [See Legal notice.](#)

Download PDF: 16.03.2025

ETH-Bibliothek Zürich, E-Periodica, <https://www.e-periodica.ch>

DOCUMENTATION GÉNÉRALE

Extraits d'articles de revues suisses et étrangères reçues par le « Bulletin technique » et déposées à la Bibliothèque de l'École polytechnique de l'Université de Lausanne, avenue de Cour 33, où elles peuvent être consultées.

N.B. — L'indice figurant en tête et à droite de chaque extrait est celui de la « Classification décimale universelle ».

Sciences pures

- BT 4745 534.13
Vibrations naturelles et vibrations forcées d'une masse monolithique liée élastiquement à des points fixes (sans amortissement.)
L. GALERY.
Ann. Inst. techn. Bât. Trav. publ., 21 (1968) 243-244,
mars-avril, p. 631-643, 2 fig.
Série : Théories et Méthodes de calcul, n° 92.

Cette étude montre qu'au prix de calculs relativement simples, les déplacements dynamiques et les forces statiques équivalentes peuvent être déterminés avec précision. Elle permet également de simplifier la conception d'un massif de fondation en fonction des machines qu'il doit supporter.

Les différents coefficients qui définissent les caractéristiques élastiques des appuis étant séparés des autres données, il est facile de suivre l'incidence de la variation d'un ou de plusieurs facteurs souvent difficile à apprécier dans les problèmes de génie civil.

Ces calculs peuvent être traités par ordinateur.

Mécanique appliquée

- BT 4746 621.512.2 : 661.41
Compression et liquéfaction du chlore. H. ABEL et F. ÖZVEGYI.
Rev. techn. Sulzer, 50 (1968) 3, p. 123-132, 16 fig.

Importance du chlore dans l'industrie et sa technologie. Détermination de la grandeur du compresseur. Caractéristiques de construction des compresseurs Sulzer avec piston à labyrinthe pour la compression du chlore et des turbocompresseurs Sulzer-Escher Wyss. Gammes de températures et schémas de principe des installations frigorifiques usuelles pour la liquéfaction du chlore. Exemples d'installations. Valeurs approximatives pour l'énergie électrique nécessaire à la compression et la liquéfaction du chlore.

- BT 4747 621.248
Régulateurs de turbines hydrauliques. X.
Bull. techn. Vevey, 28 (1968), édition spéciale, p. 1-64, 51 fig.

Numéro spécial, richement illustré, consacré aux sujets suivants :
Le réglage automatique des turbines hydrauliques : boucles de régulation automatique, boucles où intervient le régulateur d'une turbine, boucle de régulation de la vitesse d'un groupe, boucle de réglage de la puissance d'un groupe, régulateur d'ouverture d'une turbine, régulateur global de puissance VEVEY, paramètres de réglage et fonctions de transfert des régulateurs VEVEY.

Le régleur électronique VEVEY : conception et évolution, schéma fonctionnel, sources d'énergie extérieures, alimentation ; éléments sensibles : à la vitesse, à la puissance, à l'ouverture ; organes électroniques de commande de l'ouverture ; ensemble actuateur, limiteur d'ouverture et système tiroir de distribution — servomoteur ; contrôles et essai du régleur, comportement fréquentiel du régleur, tiroirs de distribution, consignes et paramètres de réglage du régleur.

Régulateurs VEVEY : de turbines Francis avec orifice compensateur, de turbines Kaplan, de turbines Pelton ; régulateurs simplifiés ou régulateurs d'ouverture VEVEY.

Exemple d'essai en centrale.

Electrotechnique

- BT 4748 621.372.414
Strom- und Spannungsverteilung auf kapazitiv beschwerten Resonanzleitungen. W. HENNE.
Bull. Ass. suisse Electriciens, 59 (1968) 19, 14 sept.,
p. 914-923, 20 fig.

Lors du calcul des circuits, en particulier des circuits de filtres de bande UHF à couplage par rayonnement, il est utile de connaître, non seulement la longueur de la ligne requise pour une impédance caractéristique choisie ainsi que les capacités minima et maxima du condensateur rotatif réglable utilisé pour l'accord, mais également la distribution locale et chronologique du courant et de la tension sur la ligne. Le calcul de ces grandeurs à partir des équations de ligne est long et difficile. Le procédé décrit par l'auteur est par contre relativement aisé et il permet de déduire directement du diagramme de Smith tant la longueur de la ligne et les capacités d'accord, que la répartition du courant et de la tension le long de la ligne résonante, puis de représenter ces diverses grandeurs en fonction de la longueur de la ligne.

*A partir du printemps 1969
nous profilons en Suisse romande*

**** Holorib®**



*contrôlée par + Empa,
+ Brevet N° 416 032*

et

Holodeck



*Votre avantage:
Livraison rapide,
tôles coupées sur longueurs fixes
et transportées sur chantier*

*Demandez la documentation sur
Holorib et Holodeck.
N'hésitez pas à nous appeler pour
toute consultation technique.*

Holorib SA
2, rue Vallin
1201 Genève
Telefon 022 31 81 60

Génie

BT 4749

624.138

Développement du procédé de congélation des sols par l'azote liquide.

B. MORET et J.-C. ROUAULT.

Travaux, 51 (1968) 401, sept., p. 837-841, 9 fig.

Ce procédé représente une solution originale au problème de la stabilisation par congélation des terrains aquifères inconsistants. Les auteurs décrivent des essais préliminaires destinés à promouvoir son développement industriel. Ces essais ont conduit à la définition d'un matériel simple et robuste permettant d'obtenir en quelques jours une paroi congelée d'un mètre d'épaisseur. De ces expériences sont déduits des ordres de grandeur des vitesses de congélation et de la consommation d'azote liquide nécessaire à la constitution d'une paroi congelée déterminée. Ces essais permettent également de choisir le débit optimum d'azote liquide à faire passer dans les sondes pour obtenir une paroi congelée d'épaisseur quasi uniforme sur toute leur longueur. L'intérêt économique du procédé est ensuite analysé.

Transports

BT 4750

629.11.011-788.2

Influence du comportement des structures d'un véhicule sur ses occupants en cas de collision.

J. HAMON.

J. Soc. Ing." Automobile, 41 (1968) 11, nov., p. 611-630, 21 fig.

Présentation d'un modèle mathématique permettant la représentation du comportement d'un véhicule en cas de choc, modèle prenant en compte la masse du véhicule ainsi que l'élasticité et la plasticité des parties extrêmes.

Ce modèle est appliqué à l'étude des interactions entre voiture et passager muni d'un dispositif de retenue de sécurité dans les configurations suivantes : choc frontal contre obstacle fixe, collision frontale entre deux véhicules venant en sens inverse, collision sur l'arrière d'un véhicule à l'arrêt.

Chimie industrielle

BT 4751

669.715

Tendances de développement et d'application des alliages d'aluminium de fonderie à caractéristiques mécaniques élevées.

H. ARBENZ.

Rev. Suisse Aluminium, 19 (1969) 1, fév., p. 8-23, 19 fig.

Vue d'ensemble de ces alliages : alliages aluminium-silicium, aluminium-magnésium, aluminium-cuivre, aluminium-zinc-magnésium. — Moyens d'amélioration de la coulabilité : notion de coulabilité, motifs des difficultés de coulée, formation de criques, possibilités de réduction des retassures et d'amélioration de la structure. — Exemples pratiques des exigences posées aux constructeurs de pièces moulées et aux fondeurs. — Quelques considérations au sujet des propriétés dynamiques des alliages d'aluminium de fonderie.

Construction, Architecture

BT 4752

711.552.6 (44)

Le Marché d'intérêt national de Paris-Rungis.

DIVERS AUTEURS.

Travaux, 51 (1968) 403, nov., p. 962-1066, fig.

Ensemble d'articles consacrés à ce vaste ensemble, dont le but était le transfert des Halles centrales de Paris sur le nouveau Marché afin de libérer le centre de Paris. Engagée en 1962, l'opération Rungis trouve sa conclusion à fin 1968. Citons les principaux sujets traités dans ces articles :

Choix du site et conception du plan-masse. Aménagement et équipement du Marché. Influence de Rungis sur l'infrastructure routière et l'aménagement de la banlieue sud. Travaux : déviation des aqueducs de la Vanne et du Loing, portiques à 10 ternes 225 kV utilisés pour la traversée du Marché, ouvrages d'art, réseau d'assainissement, réseau ferroviaire, aménagement des grosses canalisations de distribution d'eau dans la zone du Marché, alimentation en énergie électrique, travaux d'infrastructure, programme de construction des bâtiments. Bâtiment de la marée. Entrepôts. Bâtiments « fruits et légumes ». Bâtiments « beurre, œufs, fromages ». Centre administratif. Equipement frigorifique. Installations de télécommunication. Chauffage collectif de Rungis. Ordonnancement du chantier du Marché.

Chr. Gfeller AG Bern Bümpliz

Notre programme de fabrication :

- Postes téléphoniques
- Matériel pour installations téléphoniques
- Connecteurs automatiques de lignes
- Centraux automatiques pour hôtels et hôpitaux avec postes opérateurs sans cordons
- Installations de télécommande et de télé-signalisation
- Transmission à distance de niveau d'eau
- Installations téléphoniques et de signalisation pour chemins de fer
- Installations d'alarme de feu et de police
- Eléments de construction

Electronique :

- Canaux de télégraphie à fréquence vocale
- Translateur de fréquences vocales
- Relais de protection de contacts
- Relais de contrôle de tension
- Relais électroniques à actionnement différé
- Buzzers électroniques

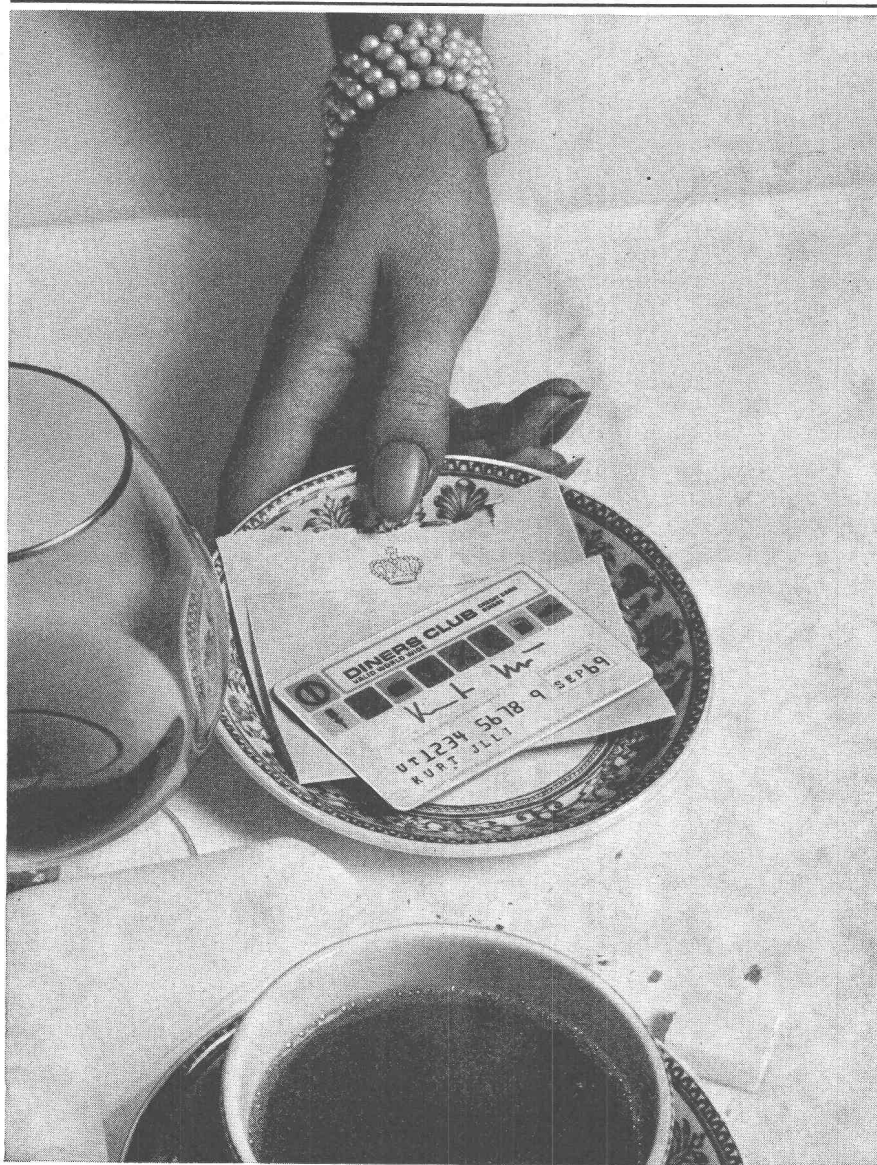
Matériel pour la téléphonie et la signalisation :

- Boîtes de raccordement
- Prises et fiches
- Strips et réglettes de raccordement
- Commutateurs cross-bar
- Boutons-poussoirs lumineux, à plusieurs lampes
- Commutateurs de commande pour signalisation en retour
- Indicateurs de position, voyants
- Klaxons, buzzers, sonneries pour c. c. et c. a.



« MERCI BEAUCOUP... »

D & M S33



Lunch d'affaires dans une atmosphère détendue... La sérénité d'un entretien permet souvent d'arriver plus vite à une heureuse conclusion. Le cosmopolitan y contribue par la distinction de son style particulier, exclusivité de Vêtements Frey.

Complets cosmopolitan
Fr. 225.-/Fr. 275.-
Manteaux de pluie cosmopolitan Fr.135.-

cosmopolitan
VETEMENTS
Frey

cosmopolitan – distinction
de bon goût.

Jetez donc un coup d'œil dans nos vitrines de Bienne, La Chaux-de-Fonds, Fribourg, Genève, Lausanne, Neuchâtel, Sion, Vevey, Aarau, Baden Bâle, Berne, Burgdorf, Coire, Glaris, Lucerne, Olten, Saint-Gall, Schaff house, Soleure, Sursee, Thoune, Winterthour, Zoug et Zurich.

La solution idéale acier moulé +GF+

60 pales Kaplan pour JUPIA

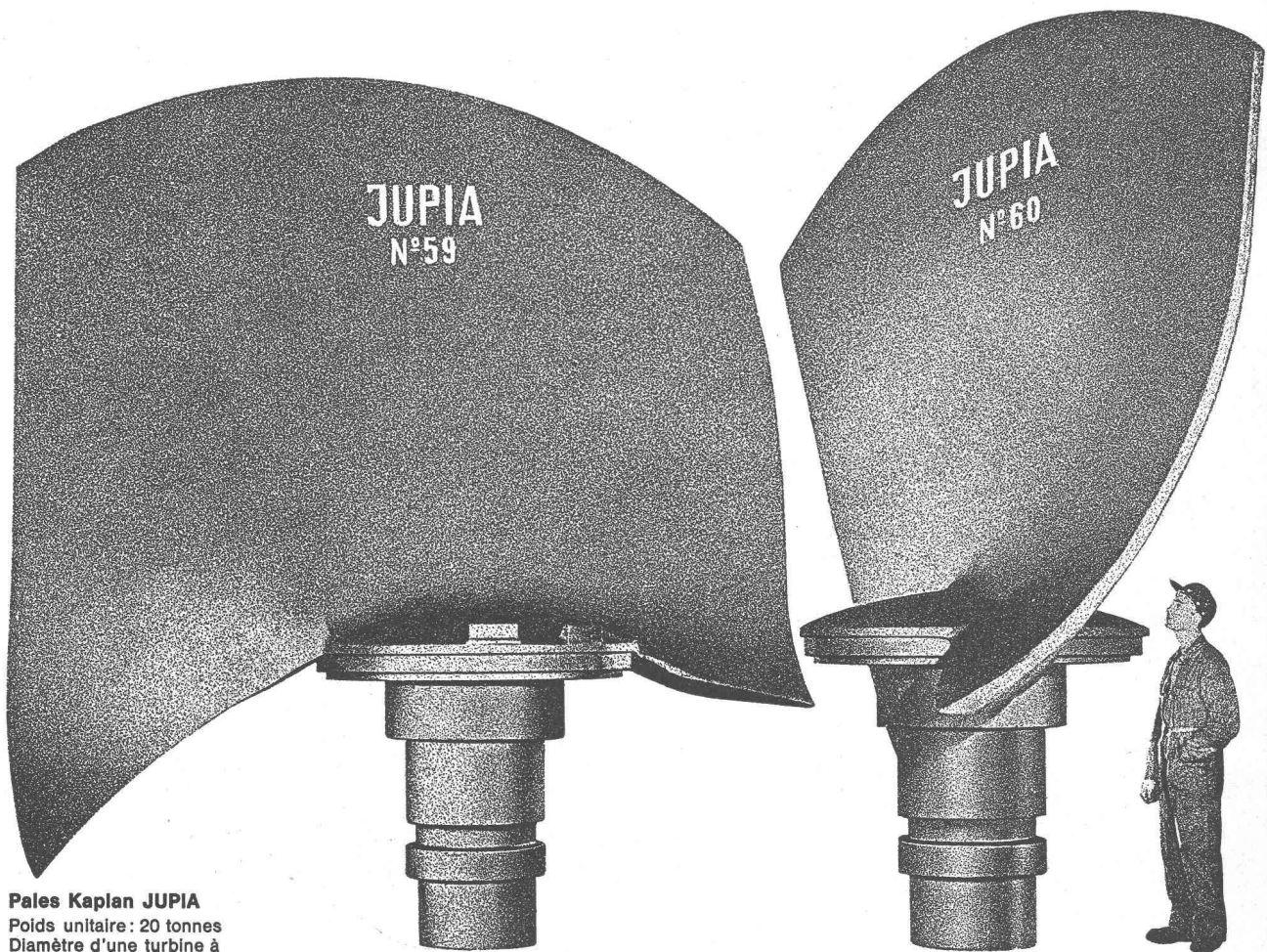
La figure montre les deux dernières pales de cette série. Elles sont destinées — avec 58 autres pales identiques — à la centrale hydroélectrique de JUPIA, au Brésil, où elles fourniront, installées en 6 groupes, une puissance d'environ 1,3 millions de kW.

Ces 60 pales Kaplan coulées avec tourillon attachant pour une des plus grandes usines de l'hémisphère occidental doivent satisfaire à des exigences de service très élevées.

Aussi ont-elles été moulées dans la nuance d'acier

COR 13.65 (env. 0,10% C, 12,5% Cr, 0,9% Ni)

inoxydable et à résistance élevée qui fait ses preuves depuis plus de 40 ans, et qui constitue le fruit des résultats de travaux de recherche et de mise au point incessants.



Pales Kaplan JUPIA
Poids unitaire: 20 tonnes
Diamètre d'une turbine à
5 pales: 8,4 m
Livrées à: Escher-Wyss, Zurich
Riva-Calzoni, Milan
Asgen, Gênes

Georges Fischer Société Anonyme, Schaffhouse

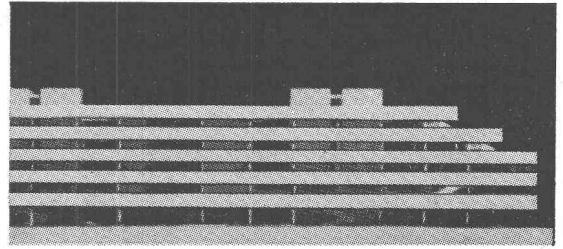
Adresse postale: 8201 Schaffhouse
Téléphone: (053) 8 11 11 Télex: 7 62 22 gfsh ch

Volets à rouleau

En aluminium émaillé au four : Staviacolor-Luxe, ajourable, à lames tubulaires super-rigides ■ Staviacolor-Miluxe à lames profilées ■ En plastique Montecatini-Edison : Lamelcolor-Plastic ajourable à lames tubulaires interchangeables.

Stores à lamelles d'aluminium

Tous-temps, à lames concaves, boudinées, rigides, extra-larges de 80 ou 46 mm. ■ Normal, à lames de 50 mm. de largeur pour l'intérieur ■ Double-vitrage, pour fenêtres pivotantes ou basculantes ■ Riche assortiment de coloris.

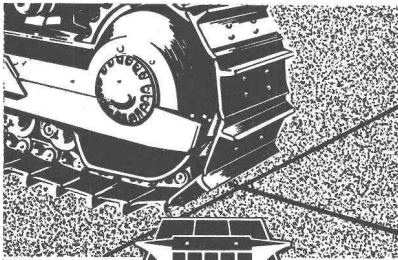


LAMELCOLOR

Bureau de Genève : Carrefour de Rive 2
1207 Genève - Tél. (022) 36 81 31

Bureau de Lausanne : Benjamin-Constant 2
1003 Lausanne - Tél. (021) 22 59 57

Siège social, direction et usine à 1470 Estavayer-le-Lac
Tél. (037) 63 17 92/93



KORODUR

Sols industriels
en
béton dur



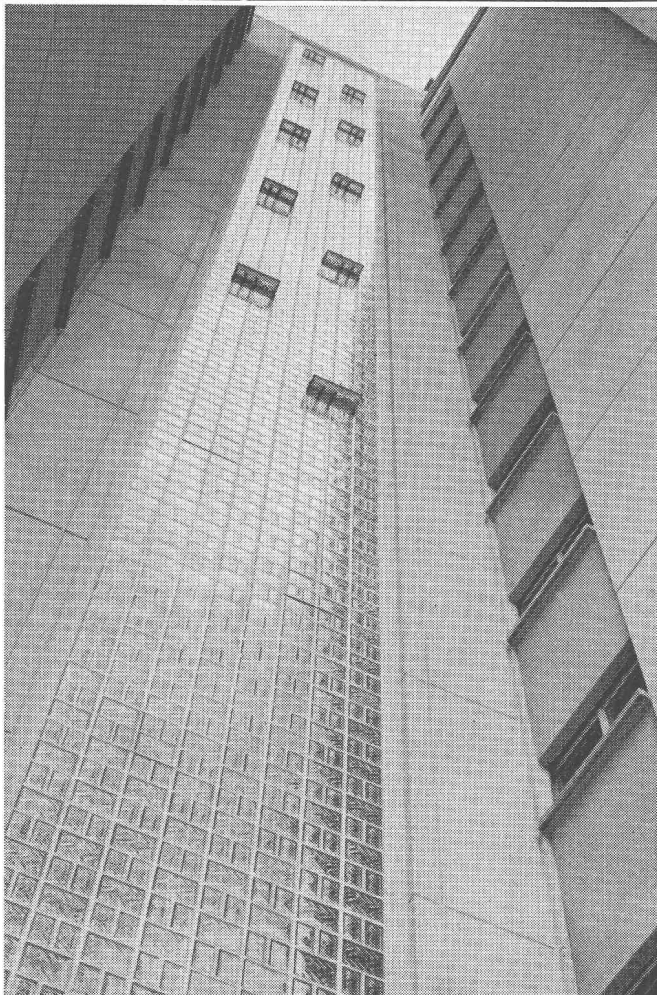
... c'est du **KORODUR** qu'il nous faut !

Renseignements et exécution:

A. G. Heinr. Hatt-Haller, Zürich, Bäregasse 25
Ed. Cuénod S. A., Genève, 8, Rue des Plantaporrêts
Spalu S. A., Lugano-Cassarate/Ticino, Via Concordia 12
Frutiger Söhne A. G., Thun, Obere Hauptgasse 78
J. Vallaster A. G., Luzern, Maihofstraße 1
Ed. Züblin & Cie. A. G., Basel, Aeschenplatz 2
Spezialbeton A. G., Staad/SG.

Tel. (051) 23 86 30
Tel. (022) 24 93 24
Tel. (091) 3 23 21
Tel. (033) 2 66 66
Tel. (041) 6 23 23
Tel. (061) 34 80 40
Tel. (071) 41 59 34

Carreaux KORODUR:



Vitrage en béton armé translucide de grande hauteur (45 m env.) sans entretoises — système breveté
Solution esthétique et pratique des vitrages/cages d'escalier des immeubles-tours.

Vve PIERRE CHIARA & Cie

Côtes de Montbenon 12

1003 Lausanne — Tél. 021 22 34 76

Qu'est-ce que le « STS-Pool » ?

C'est le nom de la nouvelle brochure d'information qui est envoyée gratuitement aux employeurs comme aux employés qui en feront la demande téléphonique ou écrite (par carte postale ou au moyen du coupon ci-dessous). Elle explique les nombreux avantages du nouveau système de placement.

Si vous cherchez un emploi...

... demandez-nous en même temps la dernière liste complète « EMPLOIS VACANTS » dans votre spécialité, avec une feuille d'instructions et une formule d'inscription (Documentation « demande d'emploi »).

Si vous cherchez du personnel...

... nous vous enverrons volontiers un spécimen gratuit de notre nouvelle liste complète « OFFRES DE SERVICES » dans votre branche avec une feuille d'instructions et une formule d'inscription (Documentation « offre d'emploi »).

Emplois vacants

Cette rubrique donne, chaque quinzaine, un aperçu de notre dernière liste de postes à pourvoir dans différents domaines. Si vous cherchez une place, votre inscription au « STS-Pool » vous donnera automatiquement le droit de recevoir la liste des emplois vacants dans votre spécialité. Cette liste est mise à jour chaque semaine.

Section industrielle

9035 M. Diplômé ETS en mécanique, ou constructeur, évent. dessinateur qualifié, pour construction d'appareils inoxydables. Poste intéressant et indépendant, à pourvoir rapidement. Entreprise. Canton de Saint-Gall.*

9036 M. Ingénieur mécanicien EPF, évent. diplômé ETS, expérimenté en construction mécanique. Poste de cadre. Entreprise industrielle de construction de précision. Suisse romande. Entrée à convenir.

9037 M. Diplômé ETS en mécanique ou électrotechnique pour construction d'appareils de cinéma et machines de bureau. Entrée à convenir. Fabrique de Suisse romande.*

9038 M. Dessinateurs électriciens, électroniciens et de machines pour appareils de cinéma et machines de bureau, pour dates à convenir. Fabrique. Suisse romande.*

9039 M. Constructeur de machines expérimenté si possible en installations de transport. Fabrique. Rive gauche du lac de Zurich.

9040 M. Ingénieurs mécaniciens EPF spécialisés dans l'étude, le montage et la mise en service de complexes industriels (métallurgie, matériaux de construction, textiles, alimentation, mécanique générale, pétrochimie). Déplacements à l'étranger et outre-mer. Langues : français, allemand, anglais. Société suisse d'extension mondiale. Genève.

9041. M. Dessinateur-constructeur de machines expérimenté, s'intéressant à l'hydraulique, pour travail indépendant. Service de vente d'appareils de commande hydraulique et pneumatique. Connaissances en français et anglais désirées. Bureau d'ingénieur. Zurich.*

9042 M. Dessinateur-constructeur en mécanique générale pour la recherche et la construction de machines-outils. Dates d'entrée à convenir. Fabrique de machines. Genève.*

9043 M. Diplômés ETS en mécanique pour la recherche et la construction de machines-outils. Dates d'entrée à convenir. Fabrique de machines. Genève.*

9014 E. Technicien d'exploitation, diplômé de l'ASET, en mécanique fine ou analogue, pour entrée immédiate. Entreprise de la branche électrotechnique et électronique. Zurich.*

9015 E. Employé technique diplômé ASET, au courant des prix, statistiques, planning, etc., pour entrée immédiate. Entreprise de la branche électrotechnique et électronique. Zurich.*

Section du bâtiment

9045 A. Dessinateur (trice) en bâtiment pour plans, graphiques, tableaux, statistiques, entrée immédiate. Office d'urbanisation du canton de Zurich.*

9046 A. Dessinateur en bâtiment, ayant pratique, sachant si possible le français. Entrée immédiate ou à convenir. Coopérative de logement soleuroise.*

9047 A. Dessinateur en bâtiment expérimenté pour travaux de bureau. Bureau d'architecte. Lucerne.

9048 A. Diplômé ETS en bâtiment, expérimenté, pour diriger bureau de projection. Entrée immédiate ou à convenir. Société immobilière. Zurich.*

9023 T. Diplômé ETS en génie civil, ayant pratique, pour projection. Entrée immédiate. Bureau d'ingénieur à Baden/Argovie.*

9024 T. Deux dessinateurs en génie civil, ayant pratique, pour projection. Entrée immédiate. Bureau d'ingénieur. Baden/Argovie.*

9025 B. Diplômé ETS en béton armé pour entrée immédiate. Notions d'italien un atout. Bureau d'ingénieur. Nord du Tessin.*

9026 B. Diplômé ETS en béton armé, notions d'italien, pour bientôt.*

9027 B. Diplômé ETS en béton armé, évent. dessinateur qualifié et expérimenté, pour immeubles industriels et administratifs, pour le 1er mai. Bureau d'ingénieur. Zurich.*

9028 B. Diplômé ETS en béton armé, avec pratique pour chantier, entrée à convenir. Bureau d'ingénieur, bâtiment et génie civil. Zurich.*

* Poste disponible pour les seuls citoyens suisses et pour les étrangers au bénéfice du permis C.

A découper et à envoyer à « STS-Pool », Service technique suisse de placement, Kanzleistrasse 17, 8004 Zurich. Tél. (051) 23 54 26. Réception du lundi au jeudi de 14 h à 18 h ou sur rendez-vous.

Coupon de commande

Veillez m'envoyer sans frais et sans engagement de ma part :

1 brochure d'information « Qu'est-ce que le « STS-Pool » ? »

1 documentation complète « demande d'emploi »

1 documentation complète « offre d'emploi »

(Prière de cocher ce qui convient.)

Pour les entreprises seulement : Veillez nous envoyer exemplaires supplémentaires de formules d'inscription d'employeurs, car nous avons plusieurs postes à pourvoir.

Nom et prénom ou raison sociale : _____

Profession et branche : _____

Adresse précise avec numéro d'acheminement postal : _____

VIANINI

tuyaux en béton armé centrifugé
pour conduites de câbles, égouts, syphons,
turbines, adductions d'eau, captages, etc.
Tous produits en ciment
Tuyaux ordinaires jusqu'à 1500 mm ø

TUCA

TUCA
tuyau centrifugé-vibré,
armé ou non armé,
emboîtement normal

emCo

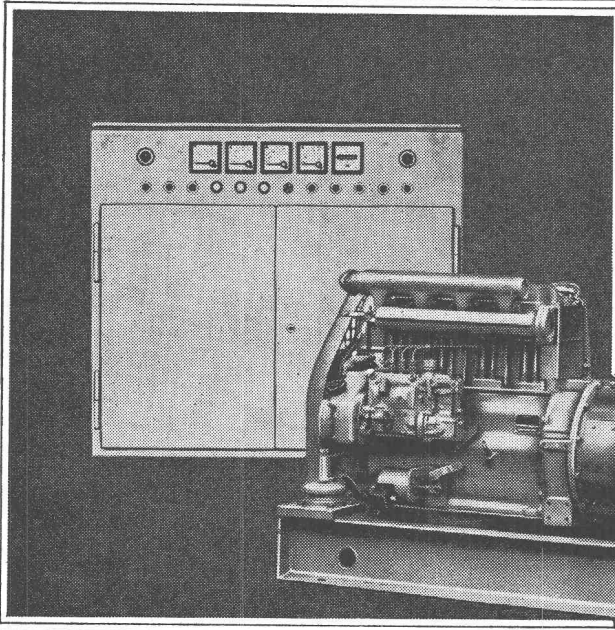
Fosses de décantation
Séparateurs d'essence
conformes aux directives
de l'ASPEE

Desmeules Frères SA

GRANGES-MARNAND, téléphone (037) 64 16 26



Groupes électrogènes de secours

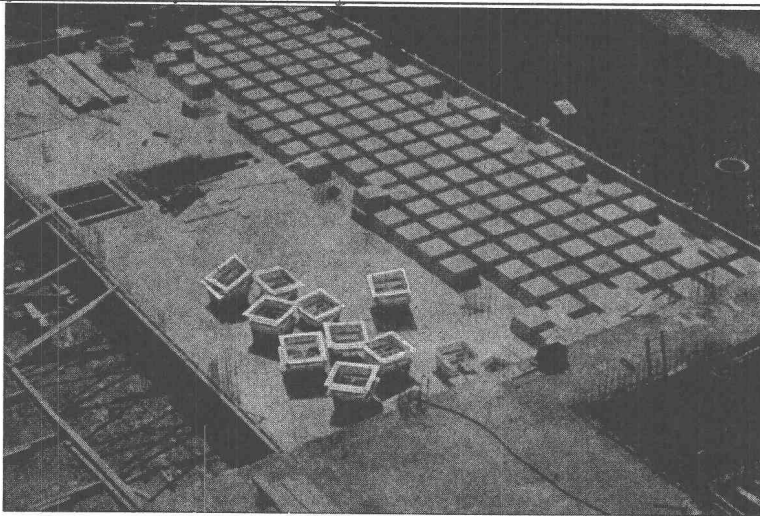


livrable du stock

Les groupes électrogènes de secours assurent l'alimentation de consommateurs en cas de manque de tension du réseau.
Toutes les manœuvres de démarrage et d'arrêt sont automatiques.
L'armoire de commande est complète et doit seulement être raccordée au réseau.
Nos groupes Diesel correspondent aux prescriptions suisses pour la protection civile.
Veuillez nous demander une offre.
Nombreuses références à disposition.

Moteur Diesel 25 kVA, 50 Hz, 380 V
avec armoire de commande automatique

S.A. des Produits Electrotechniques
SIEMENS
1020 Renens-Lausanne, Téléphone 021/34 96 31
8021 Zurich, Téléphone 051/25 36 00



Location de
coffrages
réutilisables
en polyester armé

PLASTICOFFRE

Polyform - Plasticoffre S.A.

Tél. 021 93 10 05 1099 Ropraz

ZUBLIN

bâtiments travaux publics
pieux préfabrication

ZURICH BALE LAUSANNE SION

DOCUMENTATION DU BATIMENT

CENTRE NATIONAL SUISSE: BIBLIOTHEQUE DE L'ECOLE POLYTECHNIQUE FEDERALE, ZURICH

725.23 (494.5) : 624.014.2

SNOZZI, L., arch. Bâtiment administratif de la firme Fabrizia S.A. à Bellinzona. (*Verwaltungsgebäude Fabrizia S.A. in Bellinzona.*)

= Werk, 54 (1967) 9, p. 539-541.

Programme et disposition : installations techniques au sous-sol, niveau d'entrée dégagé pour piétons et stationnement, quatre étages de bureaux (1600 m²) à plan flexible. Le hall central a la hauteur totale du bâtiment. Ossature apparente en acier sans contreventement, assemblée par boulons. Distance entre appuis : 2800 mm ; portée : 7500 mm.

SUISSE, EPF, Zurich, 1968, N° 211.

728.37 (494.5)

CARLONI, T., arch. Maison d'un peintre à Gentilino. (*Wohnhaus für einen Maler in Gentilino.*)

= Werk, 54 (1967) 9, p. 544-547.

L'habitation pour une famille composée de quatre personnes et l'atelier de l'artiste sont dûment séparés. Construction : murs en briques de ciment laissées apparentes à l'extérieur comme à l'intérieur, poutrage en bois. Atelier de peinture et de sculpture en contrebas d'une galerie réservée pour le dessin et la lecture. Construction 1965-1966.

SUISSE, EPF, Zurich, 1968, N° 212.

728.37 (494.5)

HESSE, J. Neutra au Tessin. (*Neutra im Tessin.*)

= Werk, 54 (1967) 9, p. 549-555.

Les rapports intimes entre le paysage et l'habitat caractérisent l'œuvre de Richard Neutra. Casa Tuja, à Ascona : villa savamment sertie dans son milieu, vaste terrasse avec escalier en plein air devant une façade entièrement vitrée. Casa Ebelin Bucerius à Brione, sopra Minusio : villa à programme généreux et disposant d'une situation exceptionnelle.

SUISSE, EPF, Zurich, 1968, N° 213.

728.37 (494.5)

BREUER, M. La villa Dr K. à Ascona. (*Villa Dr. K. in Ascona.*)

= Werk, 54 (1967) 9, p. 556-560.

Maison d'un collectionneur de peinture moderne. Grande pièce de séjour (70 m²) avec cheminée et paroi blanche pour des tableaux, éclairée par des projecteurs fixés au plafond. Ce dernier est en béton brut, les planchers sont en granit noir. Façade vitrée donnant sur une large terrasse couverte. Dans cette œuvre franche, l'architecte est resté fidèle à lui-même et à la Bauhaus.

SUISSE, EPF, Zurich, 1968, N° 214.

725.516 (494.34)

Nouvel HOPITAL pour malades chroniques à Rüslikon. (*Rüslikons neues Chronischkrankenheim.*)

= Schweizer BauBl., 78 (1967) 80, p. 1-4.

Bâtiment à cinq étages abritant 130 lits d'hôpital. Grâce au plan carré, les distances sont réduites. Les bureaux et une salle de réception sont disposés autour du hall d'entrée. Du côté ouest se trouvent : bureau du médecin, laboratoire, salles d'examen et de traitement. Le sous-sol abrite des locaux pour la physiothérapie, la centrale de chauffage et des abris.

SUISSE, EPF, Zurich, 1968, N° 215.

725.214 (494.34)

Nouveau grand MAGASIN dans le centre de Zurich. (*Warenhaus-Neubau in der Zürcher City.*)

= Schweizer BauBl., 78 (1967) 81, p. 1-3.

Le bâtiment, qui a coûté 50 millions de francs, compte 28 000 m² de surface utile répartie sur onze niveaux. Sept étages (9000 m²) sont réservés à la vente. Livraisons par le sous-sol. Parking pour 175 voitures. L'aile d'exploitation, située au nord, abrite la réception des marchandises, ascenseurs, toilettes, abris, etc. Elle est construite en béton armé, de même que les cinq étages souterrains.

SUISSE, EPF, Zurich, 1968, N° 216.

725.39 (494.23)

BECK, A. T., arch. Projet d'agrandissement de l'aéroport de Bâle. (*Das Ausbauprojekt des Basler Flughafes.*)

= Schweizer BauBl., 78 (1967) 82, p. 1-5.

Réalisation de la première étape : deux niveaux abritant les halles nécessaires pour les voyageurs. Depuis les halles de départ française et suisse, les passagers accèdent par un escalier au niveau de transit. Restaurants suisse à 200 et français à 100 places. Locaux de service et entrepôts situés au sous-sol, administration et services techniques logés à l'étage supérieur en contact avec la tour de contrôle.

SUISSE, EPF, Zurich, 1968, N° 217.

69 : 001.391

Pour un INSTITUT de recherche en matière de construction à l'EPF. (*Ein Institut für Hochbauforschung an der ETH.*)

= Schweiz. Bauztg., 85 (1967) 37, p. 673-675.

La conférence du 14 juillet 1967 de la section d'architecture de l'EPF a proposé au Conseil de l'école la création d'un institut pour la recherche en matière de construction. Sa tâche serait d'élaborer des bases techniques, sociologiques et économiques pour la conception et l'exécution des bâtiments. La création d'un tel institut répondrait aux vœux de nombreuses organisations de la branche.

SUISSE, EPF, Zurich, 1968, N° 218.

711.58 (494.45)

JEANNERET, P. Une importante réalisation lausannoise. Le groupe locatif de l'Ancien-Stand.

= J. constr. Suisse rom., 41 (1967) 17, p. 53-60.

Ensemble comprenant 310 logements, un centre commercial, une école primaire de 11 classes, une école enfantine de 4 classes, une garderie d'enfants et un garage souterrain. L'équipement collectif sera complété par d'autres installations. Plan de quartier. Construction de qualité, rapidité grâce à la préfabrication, prix intéressant. Caractéristiques des bâtiments, distribution des locaux, équipement des logements.

SUISSE, EPF, Zurich, 1968, N° 219.

711.552.1 (485)

AHLIN, E. Hageby, Sverige. Centre commercial.

= ac 47 Rev. internat. d'amiante-ciment, 12 (1967) 3, p. 7-10.

Un carré de 110 m de côté. Les boutiques sont regroupées dans un grand hall. Durant la journée, les cloisons vitrées peuvent être tirées. Locaux pour les jeunes et bowling au sous-sol. Places de parking pour 500 voitures. Ossature métallique, dalle en béton préfabriqué. Colonnade en béton devant les façades en panneaux composites.

SUISSE, EPF, Zurich, 1968, N° 220.

727.57 (73)

MARQUIS & STOLLER. University of California. Laboratoires de recherche en technique sanitaire.

= ac 47 Rev. internat. d'amiante-ciment, 12 (1967) 3, p. 11-13.

Locaux pour la recherche, les essais et l'administration, couvrant une surface de 1700 m². Plan conçu sur une trame de 6×6 m, permettant les extensions futures. Cloisons selon nécessité. Poteaux en béton armé, poutres en bois lamellé collé, façades en panneaux composites.

SUISSE, EPF, Zurich, 1968, N° 221.

725.23 (43)

EIERMANN, E. Offenburg, Deutschland. Bâtiment administratif d'une entreprise de construction.

= ac 47 Rev. internat. d'amiante-ciment, 12 (1967) 3, p. 30-36.

Les poteaux métalliques se découpant sur la façade constituent une caractéristique essentielle du bâtiment. Noyau central en béton armé. Stores placés à 1 m devant la façade vitrée. Galeries pour le nettoyage des vitres. Division du plan d'étage par cloisons mobiles.

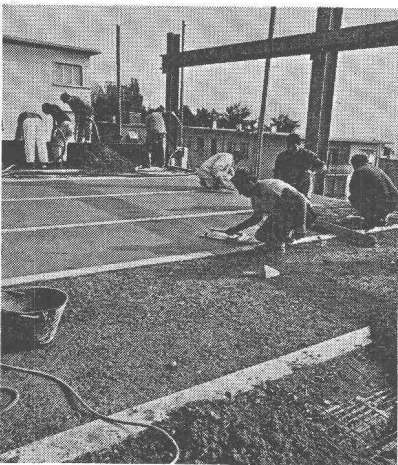
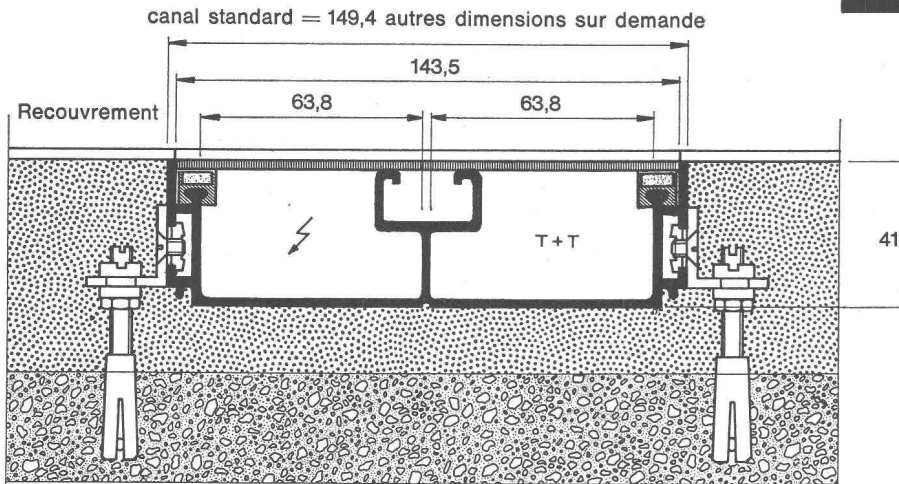
SUISSE, EPF, Zurich, 1968, N° 222.

CANAUX DE SOL GARDY TYPE

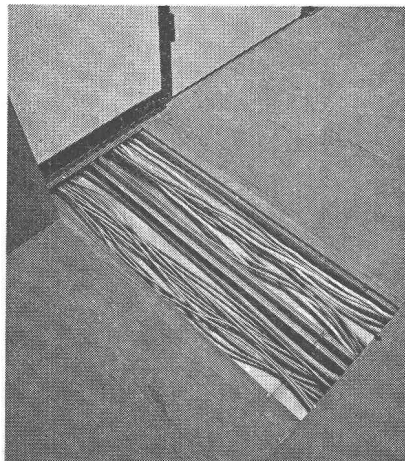
La solution idéale pour toutes les installations à courant fort ou faible et lignes téléphoniques, dans les locaux modernes

TG

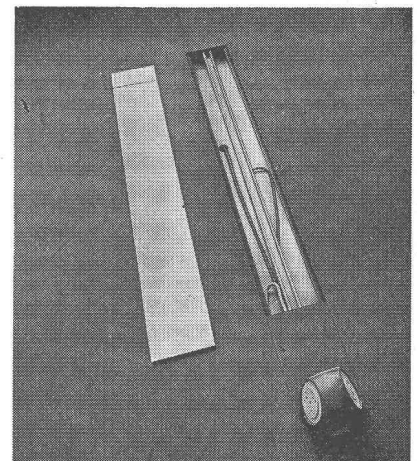
BREVET SALVISBERG



1



2



3

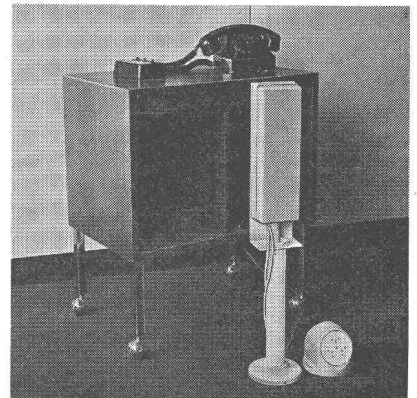
AVANTAGES :

- Réglage simple et précis du niveau des canaux sur la dalle de béton. La chape est ensuite tirée au nu des canaux (fig. 1).
- Plaques de recouvrement maintenues par bandes magnétiques et pouvant être enlevées au moyen d'une ventouse ou d'un aimant.
- Pose facile de n'importe quel recouvrement de sol, ex. : lino, plastique, carrelage, parquet, tapis collés, etc.

- Montage possible en tous points du canal, de prises de courant simples ou multiples, potelets etc., du type Woertz (fig. 3 et 4). Ce matériel peut être déplacé si nécessaire sans modification importante de l'installation.

- Possibilité de faire passer également par les canaux de sol, les lignes d'éclairage destinées aux locaux situés immédiatement à l'étage inférieur, évitant ainsi la pose de tubes dans la dalle de béton.

- Documentation sur demande à

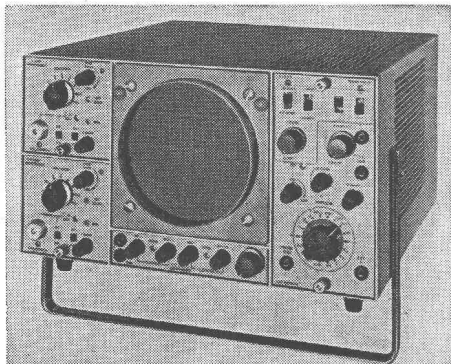


4

GARDY SA - GENÈVE

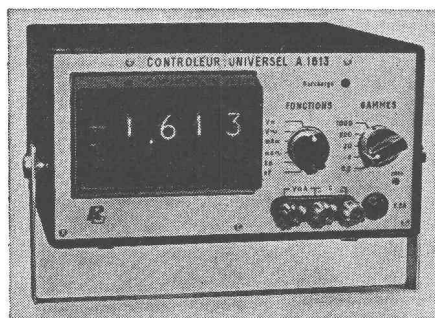
ATELIERS SERVICE CLIENTS: Genève - Lausanne - Neuchâtel - Sion - Lugano - Zurich - Bâle - Berne - Olten - Coire

Que votre problème de mesure
soit analogique ou digital
c'est l'affaire de
SCHLUMBERGER



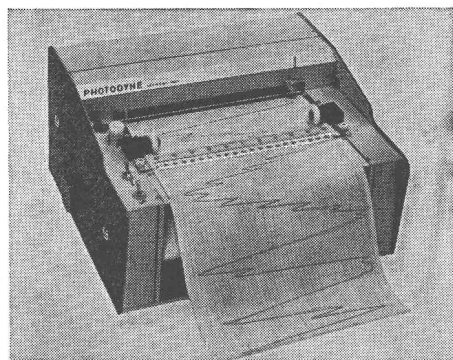
Oscilloscope
double trace
mod. CD 1400

D'une conception modulaire, cet oscilloscope est disponible avec 9 tiroirs interchangeables. Largeur de bande DC-15MHz, sensibilité max. 100 μ V/cm.



Multimètre
numérique
mod. A 1613

Ce contrôleur universel d'un prix particulièrement avantageux dispose de 6 fonctions : voltmètre (AC et DC), ampèremètre (AC et DC) ohmmètre et capacimètre. Sur demande l'appareil est muni d'une sortie pour imprimante.



Suiveur
enregistreur
de spot

L'enregistreur Photodyne à asservissement photoélectrique est destiné à suivre avec une grande fidélité les déplacements d'un spot lumineux, vitesse de poursuite 800 mm/s., 10 vitesses de papier de 0,5 à 500 mm./min., 1 ou 2 canaux.

SCHLUMBERGER GENÈVE
INSTRUMENTATION S.A. ZÜRICH

15, rue du Jeu-de-l'Arc 1211 GENÈVE 6 Tél. (022) 35 99 50
333, Badenerstrasse 8040 ZÜRICH Tél. (051) 52 88 80

**papeterie
st-laurent**
Charles Krieg

5, RUE HALDIMAND
1000 LAUSANNE 17

TÉL. 021 / 23 55 77

à 50 m du **P** Riponne

Spécialiste pour tous les articles
techniques, tables et appareils à
dessiner, meubles d'architecte, etc.

Avantageux, à vendre ou à louer

grue à tour Liebherr TK 60

Portées	Charges
15 m	4000 kg
40 m	1500 kg

Téléphone (062) 32 61 61.

Avantageux, à vendre ou à louer

grue à tour Liebherr TK 40

Portées	Charges
9,5 m	3600 kg
26 m	1500 kg

Téléphone (062) 32 61 61.

Nous offrons à

DESSINATEUR

un travail intéressant et varié avec des produits
d'avant-garde dans un nouvel atelier mécanique.
Excellent salaire.

Faire offres par écrit à

SKEFROL S.A.

12, Bois-Murat, 1066 Epalinges (sur Lausanne).

Nous cherchons pour entrée immédiate ou à convenir

chef de fabrication-contremaitre

capable de guider les travaux dans notre département de fabrication. Expérience du planning et de la calculation ainsi qu'une expérience particulière pour la rectification des filets seraient souhaitables.

Les candidats doivent être de nationalité suisse ou bénéficiaires d'un permis C. Langues exigées : français et allemand.

Nous sommes une nouvelle entreprise appartenant à une organisation mondialement connue.

Nous offrons un travail intéressant et varié, semaine de 5 jours ainsi que des avantages sociaux.

Ecrire à : **SKEFROL S.A., ch. du Bois-Murat, 1066 Epalinges-sur-Lausanne.**

BG

Nous cherchons pour d'importants projets suisses et étrangers un

INGÉNIEUR CIVIL

disposant si possible de quelques années d'expérience, ainsi que plusieurs

dessinateurs en génie civil

Engagement immédiat ou à convenir. Prestations sociales diverses. Semaine de 5 jours.

Prière d'adresser les offres manuscrites avec curriculum vitae, références et prétentions de salaire à **BONNARD & GARDEL, Ingénieurs-conseils S.A., avenue de la Gare 10, 1001 Lausanne.**

Ingénieur civil EPUL

maîtrise fédérale d'entrepreneur, 25 ans d'expérience bureau d'études, conduite de chantiers et direction d'entreprise cherche

POSTE DE DIRECTION

dans entreprise ou direction des travaux.
Adresser propositions sous chiffre 17469 à
IVA SA de publicité internationale,
19, avenue de Beaulieu,
1004 Lausanne.

Jeune **DESSINATEUR TECHNIQUE** de Bâle
cherche **place à Genève** pour le 1^{er} mai.

S. Staub, Hauensteinstrasse 104, 4000 Bâle.

Bureau d'architecte cherche jeune

technicien-architecte ETS

capable de travailler de manière indépendante et de diriger une équipe de dessinateurs.

Travaux intéressants, climat de travail agréable, semaine de cinq jours.
Faire offres manuscrites avec curriculum vitae, photo, copie de certificats et prestations de salaire à **Suter & Suter, architectes, case 60, 1000 Lausanne 4.**

LANDIS & GYR

Für unsere
Rundsteuer-Verkaufsabteilung
suchen wir einen

Ingenieur HTL

Die Tätigkeit umfasst die selbständige Behandlung von Rundsteuer-Anlagenprojekten, im besonderen die Ausarbeitung von Offerten und die Führung der Korrespondenz sowie den Kontakt mit der in- und ausländischen Kundschaft.
Sprachen : Deutsch und Französisch.

Das Gebiet der Rundsteuerung beinhaltet sowohl Starkstrom- als auch Schwachstromprobleme sowie verschiedene Aspekte der Energiewirtschaft und Elektrizitätsverteilung.

Die vielseitige Tätigkeit verlangt Verständnis für komplexe technisch-wirtschaftliche Zusammenhänge.

Wir bitten Bewerber, sich schriftlich oder telefonisch mit der Personalabteilung der Landis & Gyr, 6301 Zug, Telefon (042) 24 36 33, in Verbindung zu setzen unter Bezugnahme auf Kennziffer 562.

LG

MOTORCOLUMBUS

ingénieurs-conseils, cherche

ingénieurs mécaniciens

diplômés

ainsi qu'un

ingénieur-technicien ETS

pour l'étude de projets et l'exécution de centrales hydrauliques et de stations de pompage à l'étranger et en Suisse. Les collaborateurs recherchés devraient posséder quelques années d'expérience dans le domaine des pompes, des turbines hydrauliques ou des équipements pour aménagements hydro-électriques.

Nous offrons des situations stables, un travail indépendant, une ambiance agréable. Les candidats offrant les qualifications suffisantes sont priés de s'adresser au chef du personnel.

Les candidatures seront examinées avec la plus grande discrétion.

Motor Columbus SA d'entreprises électriques, Parkstrasse 27, 5401 Baden. Tél. (056) 2 71 01.

MOTORCOLUMBUS

INGÉNIEUR - TECHNICIEN

ou

TECHNICIEN D'EXPLOITATION

est cherché par laboratoire de recherche industrielle en Suisse romande, pour exercer l'activité suivante dans un secteur de technologie avancée (petite mécanique et technique du vide) :

- mise au point de dossiers de fabrication
- introduction de procédés spéciaux de montage
- planification et surveillance d'une fabrication en petites séries
- coordination et liaison avec les sous-traitants

en tant qu'assistant du chef de département.

Langue maternelle française ou allemande, bonnes connaissances de l'anglais désirées. Discrétion assurée.

Faire offres sous **chiffre P 21 005 N à Publicitas SA, 2001 Neuchâtel.**



sucht

Chef-Konstrukteur

zur Leitung unseres Konstruktionsbüros auf dem Gebiet der hydraulischen Abkantpressen, Scheren, Beschneidmaschinen sowie zugehörigen Programmsteuerungen.

Solide Kenntnisse auf dem Gebiet der Hochdruckhydraulik und der elektrischen Steuerungen sind erforderlich. Sprachkenntnisse (englisch und französisch) erwünscht.

Sehr interessantes Arbeitsgebiet für einen initiativen und gut qualifizierten Konstrukteur.

Bewerber senden ihre Offerte mit Lebenslauf, Zeugniskopien, Referenzen und Photo an
Hämmerle AG, Maschinenfabrik, 4800 Zofingen.
Tel. (062) 51 85 85.

ABTEILUNG FÜR

ÜBERMITTLUNGSTRUPPEN

DES EMD

sucht

Ingenieur-Techniker HTL

mit umfassenden Kenntnissen der Fernmelde-technik. Gute Sprachkenntnisse in Deutsch, Französisch und Englisch sind erforderlich.

Jüngere Bewerber mit abgeschlossenem Studium richten ihre Bewerbung an

Abteilung für Übermittlungstruppen des EMD,
Papiermühlestrasse 14, 3000 Bern 25.

Le Service des eaux de Vevey-Montreux

alimente les 50 000 habitants des régions urbaines et montagneuses du Haut-Léman. Un réseau de 270 km de conduites transporte environ 12 millions de m³ d'eau par an. Les installations comprennent également de nombreux réservoirs, des ouvrages de captage de sources, des stations de pompage et une importante station de filtration des eaux du lac, en voie d'achèvement.

Le poste de

DIRECTEUR TECHNIQUE

du Service est mis au concours auprès des

INGÉNIEURS EPUL OU EPF

des sections génie civil ou mécanique.

Fonction : Direction de la division technique groupant bureau d'études et d'exécution, ateliers de construction et d'exploitation des réseaux. Les tâches englobent également la planification, l'étude et la réalisation des nouveaux ouvrages, les extensions et améliorations du réseau de distribution et d'adduction, l'organisation et la surveillance de l'exploitation technique et sanitaire.

Qualifications : Le candidat, âgé de 30 à 40 ans, possèdera l'expérience de la direction de chantiers, d'ateliers ou de bureaux d'études et de la conduite des hommes. De l'intérêt pour les questions de nature technico-administrative est souhaitable.

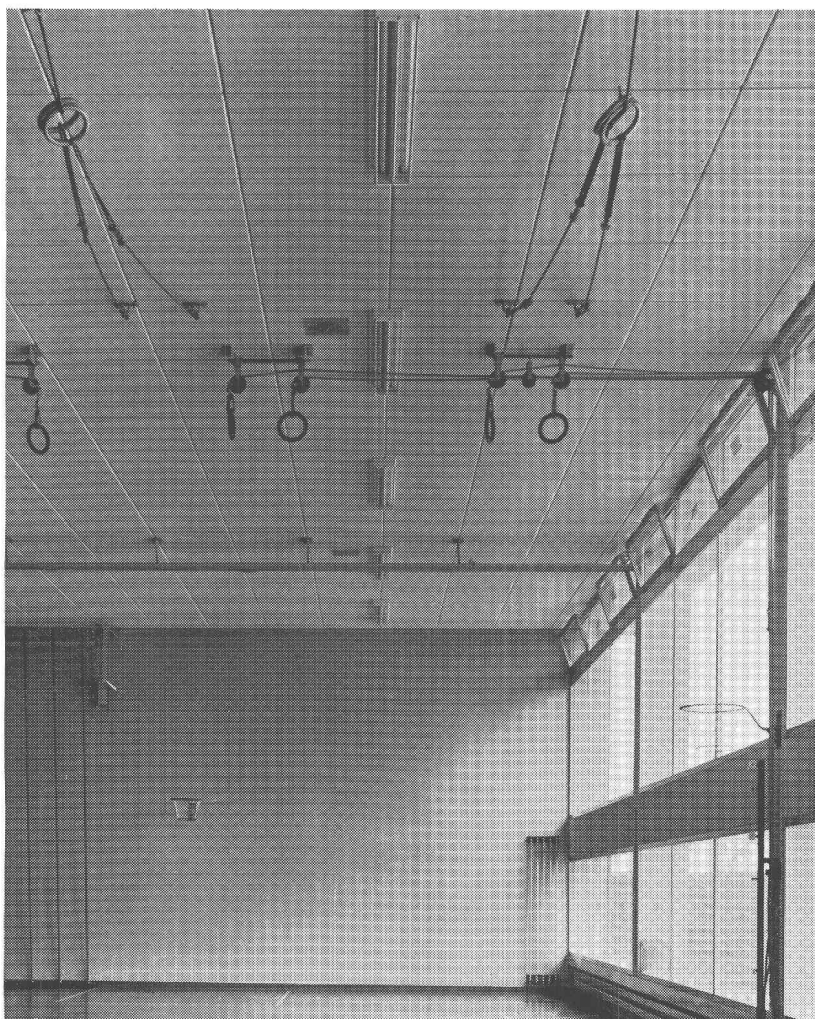
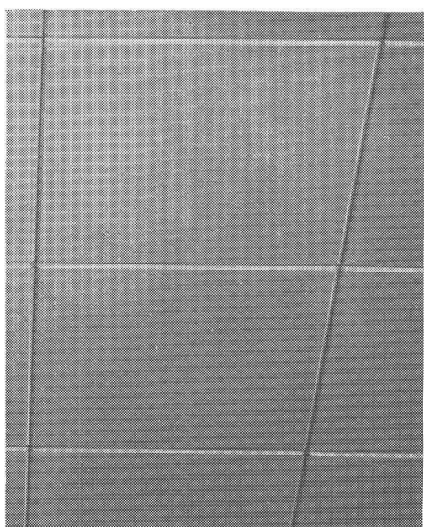
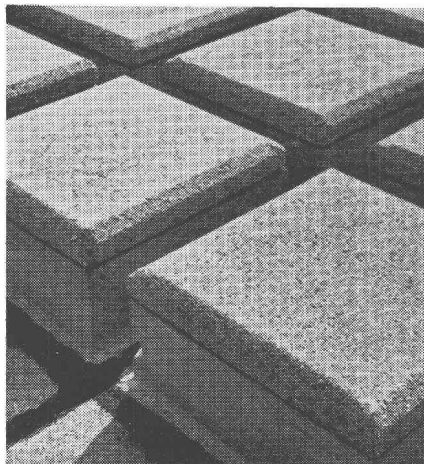
Situation : Il s'agit d'un poste indépendant, rétribué en fonction de l'expérience et des capacités.
Avantages sociaux, caisse de pension.

Veuillez adresser des offres détaillées ou demander des renseignements complémentaires à la **direction du Service des eaux de Vevey-Montreux, rue du Simplon 24, 1800 Vevey.**
Tél. (021) 51 03 62.

Un système de dalle rationnel pour bâtiments scolaires et salles de gymnastique

Connaissez-vous un système de dalle qui est tout à la fois isolant thermique et phonique, régulateur d'humidité et résistant au feu?

Le hourdis-caisson DURISOL réunit idéalement toutes ces propriétés. De plus, la face inférieure brute, blanchie ou peinte du hourdis-caisson DURISOL étant propre et régulière, un plafond suspendu n'est plus absolument nécessaire.



Pour tous renseignements et conseils techniques,
nos spécialistes sont à votre entière disposition.

Durisol Villmergen SA
Chemin de la Joliette 4
1000 Lausanne
Tél. 021 27 74 24

Durisol



nouveau
Sikaaflex-1a
mastic à 1 composant
d'élasticité permanente
économise de la main d'oeuvre

**Il s'agit ici
d'un avantage sérieux
pour vous-même**

Sika Service

Kaspar Winkler + Co.
CTW Chemisch-Technische Werke AG
Sika Norm AG

Bureaux techniques:

Zurich	Tél. 051 62 52 52	Lucerne	Tél. 041 22 47 47
Berne	Tél. 031 41 57 57	Lausanne	Tél. 021 23 28 13
Bâle	Tél. 061 35 74 54	St-Gall	Tél. 071 24 75 48
Coire	Tél. 081 22 26 71	Bellinzona	Tél. 092 5 65 97



Sika