

Zeitschrift: Bulletin technique de la Suisse romande
Band: 98 (1972)
Heft: 13: SIA spécial, no 3, 1972

Werbung

Nutzungsbedingungen

Die ETH-Bibliothek ist die Anbieterin der digitalisierten Zeitschriften. Sie besitzt keine Urheberrechte an den Zeitschriften und ist nicht verantwortlich für deren Inhalte. Die Rechte liegen in der Regel bei den Herausgebern beziehungsweise den externen Rechteinhabern. [Siehe Rechtliche Hinweise.](#)

Conditions d'utilisation

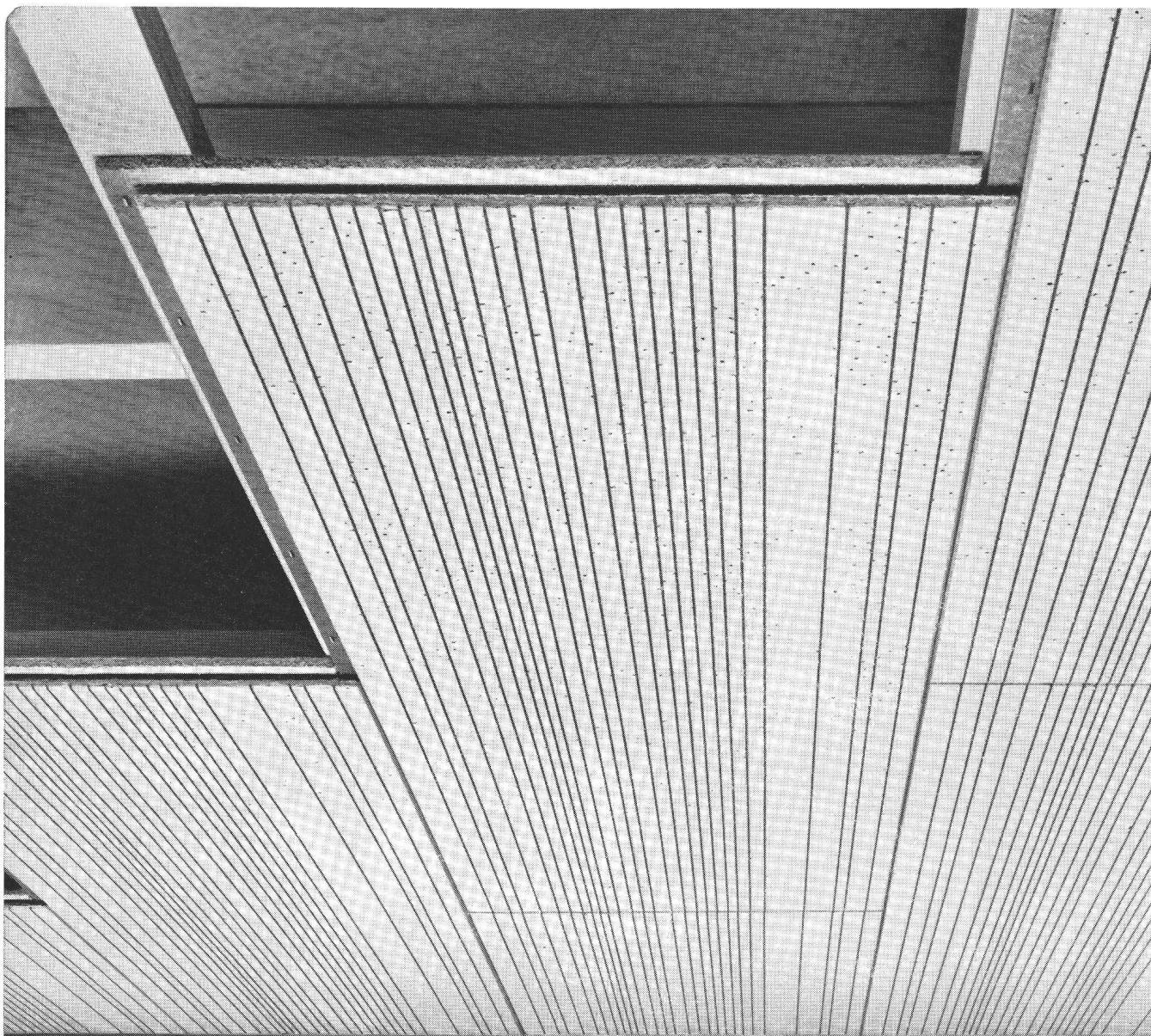
L'ETH Library est le fournisseur des revues numérisées. Elle ne détient aucun droit d'auteur sur les revues et n'est pas responsable de leur contenu. En règle générale, les droits sont détenus par les éditeurs ou les détenteurs de droits externes. [Voir Informations légales.](#)

Terms of use

The ETH Library is the provider of the digitised journals. It does not own any copyrights to the journals and is not responsible for their content. The rights usually lie with the publishers or the external rights holders. [See Legal notice.](#)

Download PDF: 29.11.2024

ETH-Bibliothek Zürich, E-Periodica, <https://www.e-periodica.ch>



C'est parcequ'ils sont si pratiques que les panneaux NK, rainés et crêtés, sont tellement demandés

Un simple lambourrage suffit comme support. Les beaux panneaux NK, rainés et crêtés, se fixent rapidement et de façon invisible par agrafage ou clouage. Livrés blanchis, ils ne nécessitent aucun traitement ultérieur. Leur prix est particulièrement favorable et on les utilise aussi bien dans les immeubles neufs que pour les travaux de modernisation.

L'assortiment des panneaux NK s'est récemment enrichi de deux nouveaux dessins: «Astra» et «Linea». Les panneaux NK n'embellissent pas seulement les locaux, mais permettent encore de résoudre de manière élégante des problèmes d'insonorisation et d'isolation.

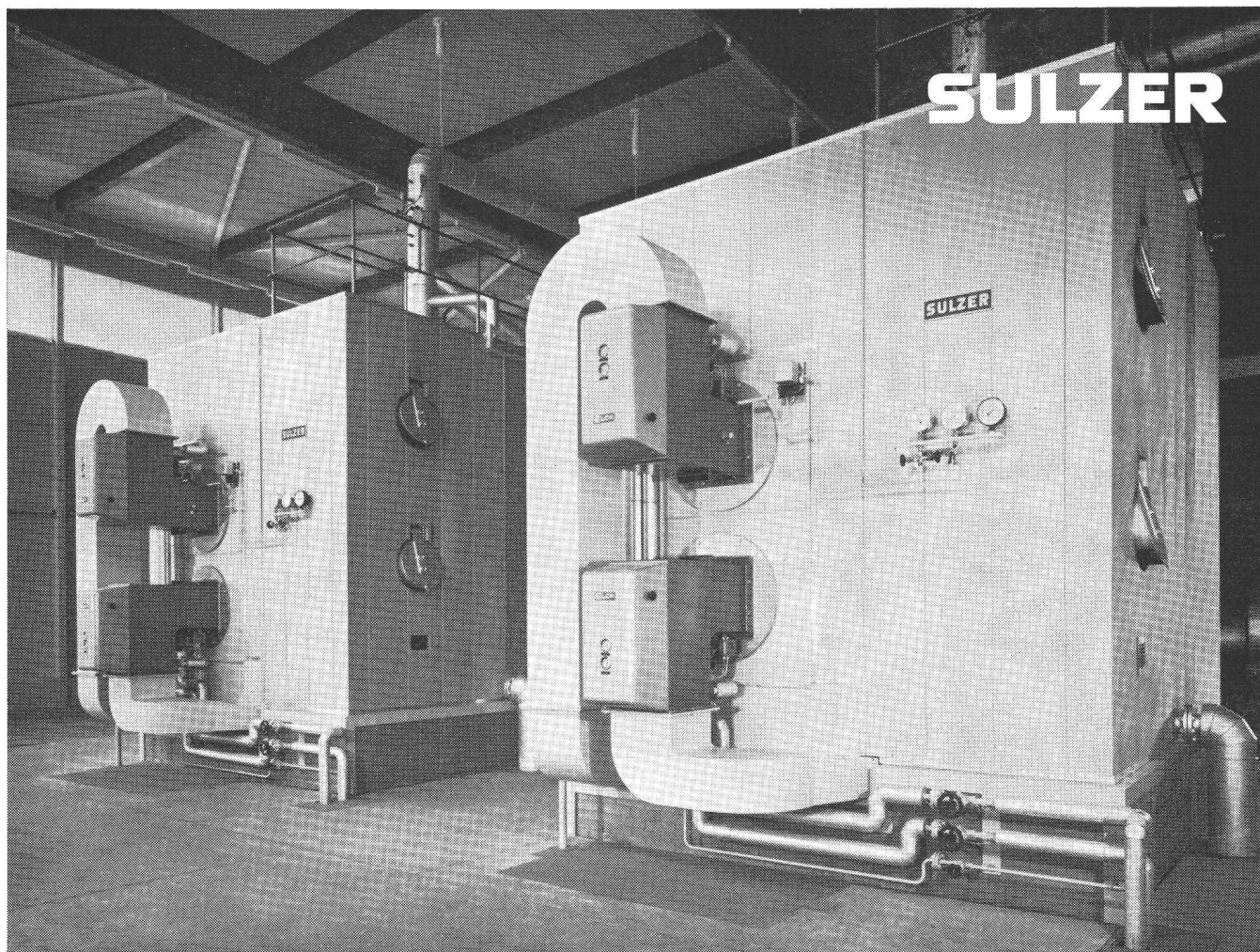
Partout PAVATEX

Pavatex SA
nouvelle adresse Rigistrasse 8
6330 Cham
Tél. 042/36 55 68

Marque déposée

pavatex®

K 72



Chaudières tubulaires à eau surchauffée dans une entreprise industrielle.
Deux unités de chacune 8 millions de kcal/h, pression de service 25 kg/cm²

Chaudières tubulaires à eau surchauffée

- ▶ Ces chaudières sont des générateurs économiques d'eau chaude et d'eau surchauffée.
- ▶ Grâce à leur construction compacte sans tambour, elles n'exigent qu'une faible surface et peuvent être montées dans un espace restreint.
- ▶ Une isolation d'un nouveau genre, servant en même temps de revêtement, réduit les pertes par rayonnement et améliore ainsi le rendement économique de la chaudière.
- ▶ La chambre de combustion, avec surface de chauffe par rayonnement largement dimensionnée, permet un programme de combustibles très étendu.
- ▶ Les grandeurs fabriquées en séries couvrent un domaine de puissances de 0,5 à 10 millions de kcal/h pour pressions de service jusqu'à 25 kg/cm².

SULZER®

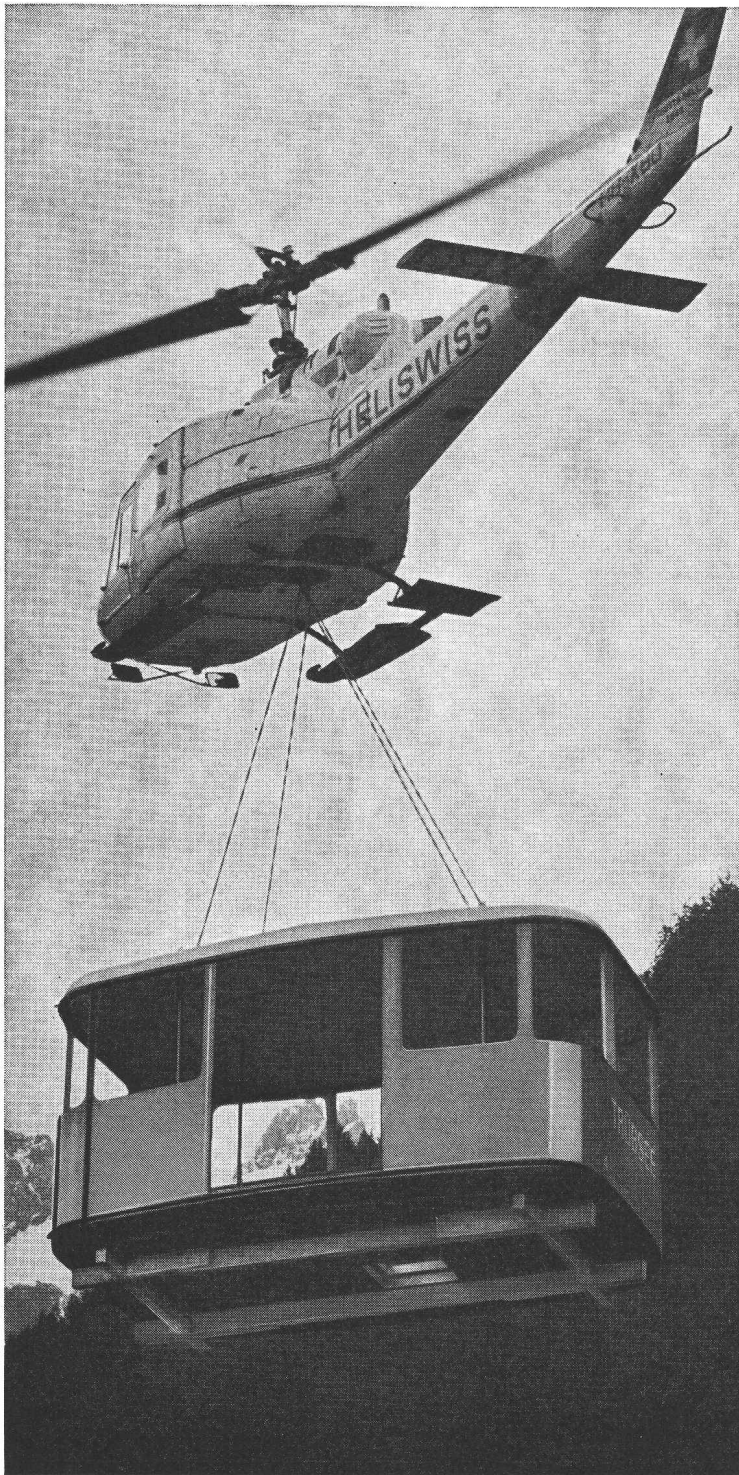
Sulzer Frères S.A., Section Machines
12, avenue Fraïsse, 1006 Lausanne
Téléphone 021/27 59 22

Sulzer Frères, Société Anonyme
8401 Winterthur
Téléphone 052/81 11 22

3.14 f

Nous transportons tout partout

En terrain difficile, l'hélicoptère reste le moyen de transport idéal, lorsque rapidité et sécurité doivent marcher de pair. L'hélicoptère est moins cher que vous ne le pensez. Avec des frais d'amenée par air minimes, il vous aide à mieux utiliser le court laps de temps de construction disponible en montagne et à économiser de la main-d'œuvre.



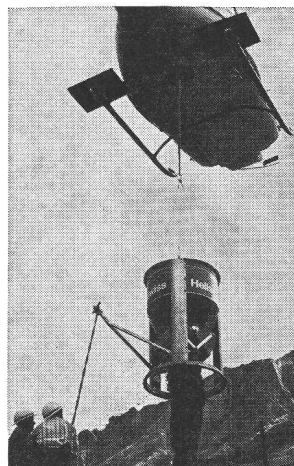
Transport d'une cabine du téléphérique Trübsee-Titlis



Transplantation d'arbres



Transport d'un poteau de 26 m



Amenée de béton frais



Transport spécial



Amenée par air d'un buffet self-service pour un restaurant de montagne

Heliswiss

Heliswiss s'en charge en volant.

Hélicoptère Suisse S. A., 3123 Belp
Téléphone 031 81 33 11 Telex 32 540

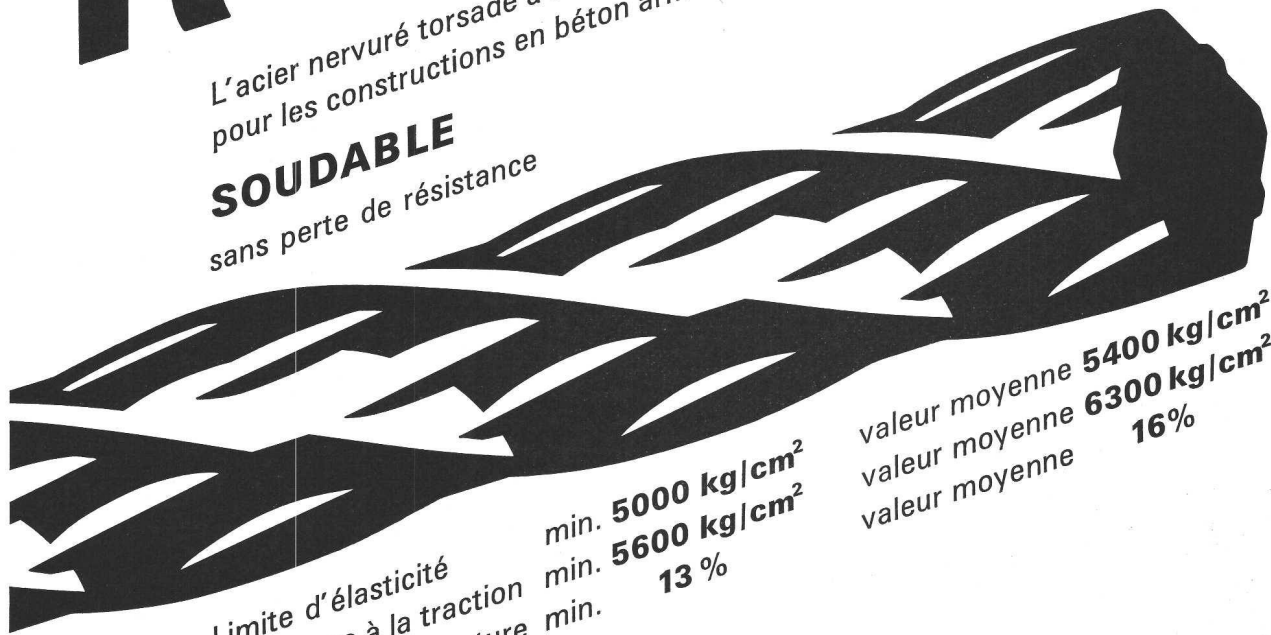


ROLL-S

L'acier nervuré torsadé à froid III b
pour les constructions en béton armé

SOUDABLE

sans perte de résistance



Limite d'élasticité

Résistance à la traction

Allongement de rupture

Capacité de déformation
et sécurité par rapport
aux ruptures fragiles

Propriétés d'adhérence et
d'ancrage

min. **5000 kg/cm²**

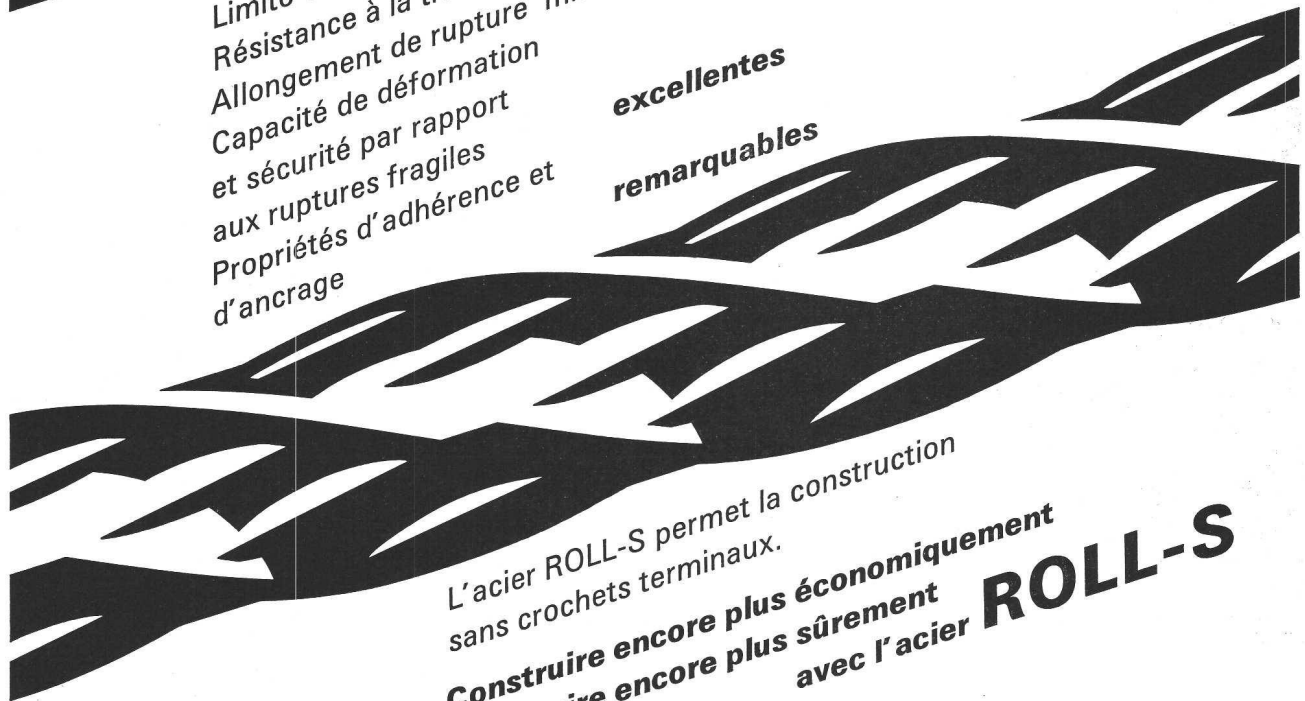
min. **5600 kg/cm²**

min. **13 %**

valeur moyenne **5400 kg/cm²**
valeur moyenne **6300 kg/cm²**
valeur moyenne **16%**

excellentes

remarquables



L'acier ROLL-S permet la construction
sans crochets terminaux.

Construire encore plus économiquement

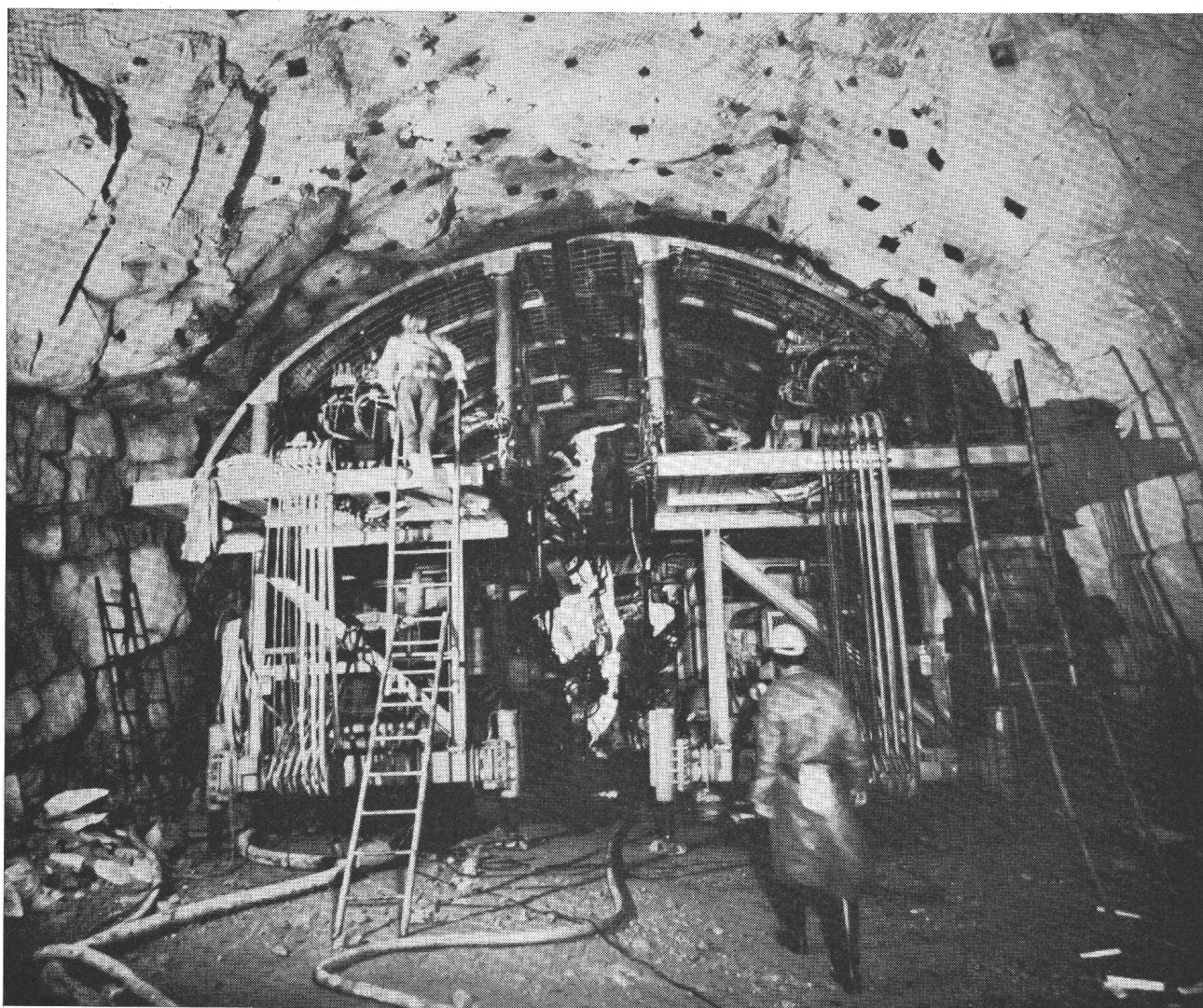
Construire encore plus sûrement

avec l'acier ROLL-S

VON ROLL

VON ROLL S.A.
4563 Gerlafingen

Tunnels



Tunnel routier du Saint-Gothard, RN 2 lot nord, Jumbos
Maître de l'ouvrage: Département des travaux publics du canton d'Uri.
Exécution en association.

SOCIÉTÉ ANONYME CONRAD ZSCHOKKE

1207	GENÈVE	r. du 31-Décembre 42	022 35 12 20	8045	ZÜRICH	Räffelstrasse 11	01 35 52 35
6460	ALTDORF	Bahnhofstrasse 37	044 2 44 55	8045	ZÜRICH	Pfählungen u. Spezialarbeiten	
6500	BELLINZONA	Pzo Pza del Sole	092 5 51 41			Uetlibergstrasse 194	01 35 58 11
3000	BERN	Neubrückstrasse 92	031 24 12 76	1000	LAUSANNE	rue Sébeillon 7	021 24 00 42
5200	BRUGG	Eröhlichstrasse 55	056 41 73 73	8752	NÄFELS	Kerenzerbergstrasse	058 4 45 06
7000	CHUR	Quaderstrasse 18	081 22 08 44	7320	SARGANS		085 3 12 44
5312	DÖTTINGEN		056 45 21 21	1950	SION	avenue de la Gare 8	027 2 31 82
1700	FRIBOURG	route de Villars 1	037 24 20 55	3920	ZERMATT	Chalet Franzen	028 7 70 65

Le lé d'étanchéité à traiter sans ménagement.

(Grâce à son élasticité exceptionnelle.)

Pour poser BIKUTOP, le nouveau toit en bitume et matière synthétique, point n'est besoin d'employer la force, bien sûr. Mais n'est-il pas rassurant de savoir qu'un toit BIKUTOP ne craint pas les mauvais traitements? Ainsi un lé d'étanchéité BIKUTOP a pu être étiré et comprimé 6500 fois en laboratoire avant qu'apparaisse la première déchirure. C'est à dire: un résultat 10 fois meilleur que pour les lés bitumineux.

Cette résistance de BIKUTOP est un facteur de sécurité inconnu jusqu'à présent. Et elle n'est jamais trop importante pour un toit qui doit rester étanche pendant des dizaines d'années.

Mais la réunion du bitume et des matières synthétiques a conféré au toit BIKUTOP d'autres propriétés exceptionnelles et avantages inattendus.

Par exemple, la simplicité de sa pose par soudage au chalumeau ou par collage au bitume à chaud, tout ceci selon les méthodes de travail connues et éprouvées.

Ou bien son exceptionnelle résistance au froid, car même à -40°C , le lé d'étanchéité BIKUTOP est encore élastique et flexible. Par contre il peut résister à une chaleur constante de 130°C . On peut donc poser BIKUTOP en toutes saisons.

Ou encore sa résistance au vieillissement bien supérieure à celle du carton bitumé.

Mais le plus intéressant reste le prix du toit BIKUTOP: pas plus élevé malgré tous ses avantages que celui d'un toit plat bitumineux en trois couches.

Etes-vous déjà en possession de notre documentation? Si ce n'est pas le cas, demandez-la dès aujourd'hui.

Toit BIKUTOP

A dépense égale, sécurité accrue.

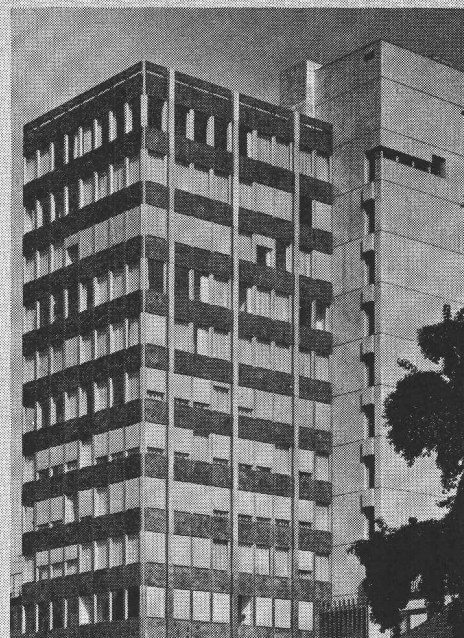
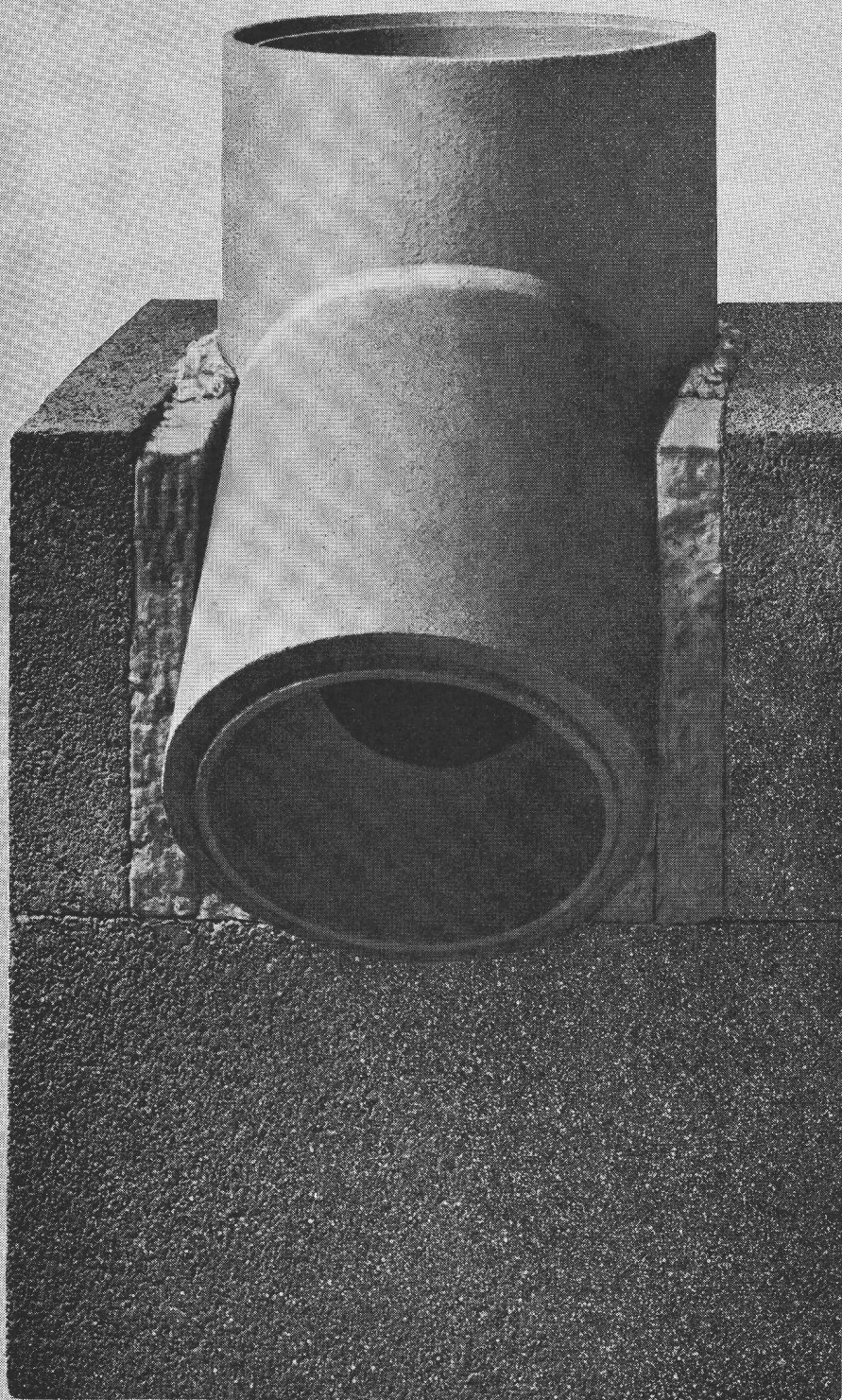


VERBIA

Société anonyme pour la vente de matériaux isolants et d'étanchéité, 4600 Olten, tél. 062/21 06 41

Canaux de fumée Schiedel®

avec boisseau en chamotte résistant
au feu et aux acides



Dans cet immeuble-tour de la SIA à Zurich, on a posé 50 m³ de cheminée Schiedel (2x Ø 35 cm).

H. von Meyenburg, architecte FAS/SIA
et P. Keller, architecte SIA, Zurich

La cheminée Schiedel se compose d'une enveloppe à double paroi en béton isolant et d'un boisseau en chamotte de haute qualité. La corde de laine minérale bourrée dans le joint de l'enveloppe assure l'élasticité permanente de la fixation du boisseau en chamotte.

La cheminée Schiedel est fonctionnelle et présente une grande sécurité de fonctionnement. Elle permet de réduire les frais de construction, d'exploitation et d'entretien.

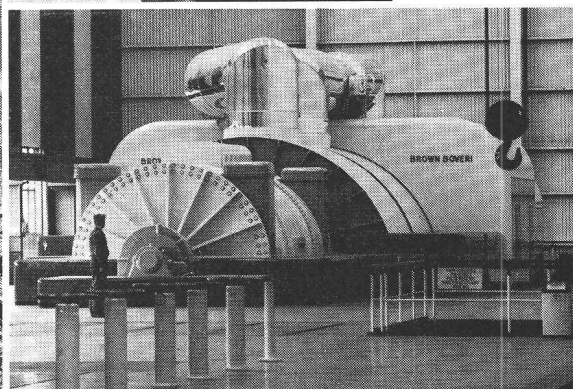
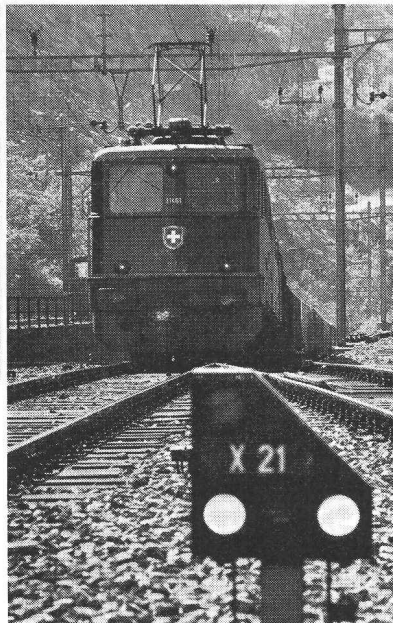
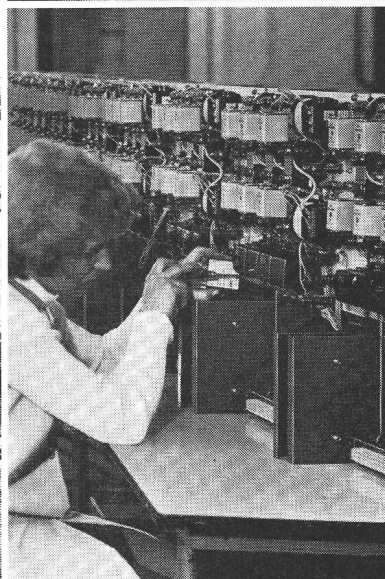
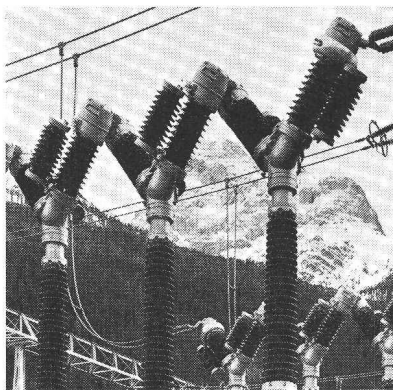
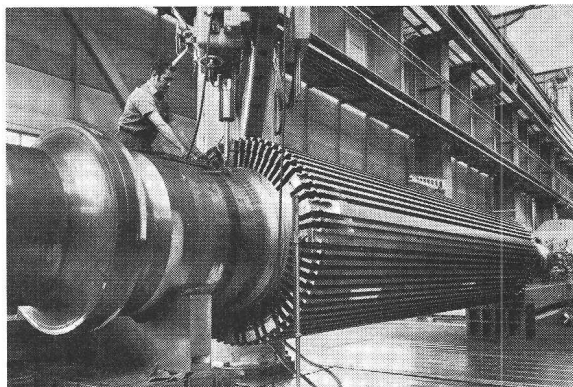
Demandez nos prospectus détaillés.

Stahlton-Prébéton SA
Tivoli 60, 1007 Lausanne
Téléphone 021/24 55 33

Stahlton-Prebeton AG
Eymattstrasse 71, 3027 Bern
Telefon 031/56 33 01

Brown Boveri - votre partenaire de confiance

Qu'il s'agisse de production
et de distribution d'énergie
ou des multiples champs de son application,
Brown Boveri vous garantit
des solutions économiques, sûres
et techniquement avantageuses.



BBC
BROWN BOVERI

Société Anonyme Brown, Boveri & Cie, 5401 Baden/Suisse
Bureaux techniques à Baden, Bâle, Berne, Lausanne, Zurich



FRANKE

Franke — un spécialiste des éléments normalisés de construction, des cuisines militaires et de protection civile, cuisines professionnelles, éviers et recouvrements, installations d'hôpitaux, construction d'appareils, installations d'abattoirs et de boucheries, cuisines de ménage.

Les éléments en 18/8, un système éprouvé de construction.

Coupon

Walter Franke S.A.
4663 Aarbourg
Tél. 062 / 41 21 21

A adresser à:

Veillez nous renseigner sur vos:

- | | |
|---|---|
| <input type="checkbox"/> façades | <input type="checkbox"/> protège-arêtes |
| <input type="checkbox"/> fenêtres | <input type="checkbox"/> revêtements |
| <input type="checkbox"/> portes | |
| <input type="checkbox"/> appuis de fenêtres | |
| <input type="checkbox"/> huisseries de portes | |
| <input type="checkbox"/> plaques-décors | |
| <input type="checkbox"/> exécutions spéciales | |

Nom: _____

Adresse exacte: _____

NPA/Localité: _____

(Pour les constructions métalliques exigeantes, une matière convaincante est nécessaire: L'acier inoxydable au chrome-nickel 18/8. En plus, il faut des années d'expérience dans l'utilisation conforme de ce matériau)

Résultat:

Franke offre un programme éprouvé de construction de façades, bâtiments en éléments, fenêtres, appuis de fenêtres, portes et huisseries, profilés protège-arêtes, revêtements, plaques-décors. Ce programme permet également des exécutions spéciales.

Voici des arguments décisifs en faveur de l'acier inoxydable au chrome-nickel:

haute résistance à la corrosion, solidité et rigidité, excellent pouvoir de reproduction de la couleur, grand effet d'auto-nettoyage, éclat métallique inaltérable, haute résistance au feu et faible pouvoir de conductivité thermique.

Franke — pour satisfaire les plus hautes exigences.