

Zeitschrift: Bulletin technique de la Suisse romande
Band: 98 (1972)
Heft: 14

Werbung

Nutzungsbedingungen

Die ETH-Bibliothek ist die Anbieterin der digitalisierten Zeitschriften. Sie besitzt keine Urheberrechte an den Zeitschriften und ist nicht verantwortlich für deren Inhalte. Die Rechte liegen in der Regel bei den Herausgebern beziehungsweise den externen Rechteinhabern. [Siehe Rechtliche Hinweise.](#)

Conditions d'utilisation

L'ETH Library est le fournisseur des revues numérisées. Elle ne détient aucun droit d'auteur sur les revues et n'est pas responsable de leur contenu. En règle générale, les droits sont détenus par les éditeurs ou les détenteurs de droits externes. [Voir Informations légales.](#)

Terms of use

The ETH Library is the provider of the digitised journals. It does not own any copyrights to the journals and is not responsible for their content. The rights usually lie with the publishers or the external rights holders. [See Legal notice.](#)

Download PDF: 02.04.2025

ETH-Bibliothek Zürich, E-Periodica, <https://www.e-periodica.ch>

Installations de distribution et de traitement d'eau

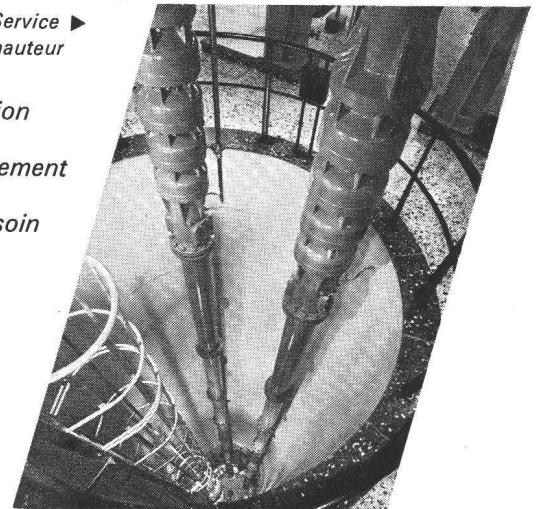
La nécessité d'assurer un fonctionnement sûr de la distribution d'eau potable est une des tâches les plus importantes et les plus exigeantes des Services Industriels des villes et communes et ici encore mieux qu'ailleurs seul le meilleur est suffisamment bon. En tant que constructeur traditionnel de pompes et d'installations complètes de distribution d'eau potable, nous avons apporté une contribution déterminante au développement technique dans ce domaine et nous devons à des milliers de clients satisfaits la bonne réputation de nos produits. Notre vaste programme de livraisons et une équipe d'ingénieurs expérimentés nous permettent d'offrir, dans le domaine de l'alimentation et du traitement des eaux, des solutions optimum qui garantissent un rendement économique et une grande sécurité de fonctionnement.



▲ Installation de filtres rapides de Champ-Bougin, appartenant à la ville de Neuchâtel, pour le traitement d'eau du lac en eau potable. Capacité 1800 m³/h
Pompes de forage Sulzer dans la station de pompage «Hard II» du Service des eaux de Lenzbourg. Chaque unité refoule 150 l/sec à 132 m de hauteur

Deux exemples Sulzer
extraits de la pratique:

- Notre programme de livraisons pour services d'alimentation en eau potable et industrielle:
- Pompes centrifuges pour toutes les données de fonctionnement et conditions d'implantation
- Stations complètes de pompage d'eaux souterraines, au besoin combinées avec une installation pour le traitement de l'eau
- Relais de surpression complets
- Services complets d'approvisionnement en eau industrielle
- Installations complètes pour traitement d'eaux souterraines et de surface en eau potable et industrielle
- Commandes électroniques pour installations de pompage et de traitement d'eau



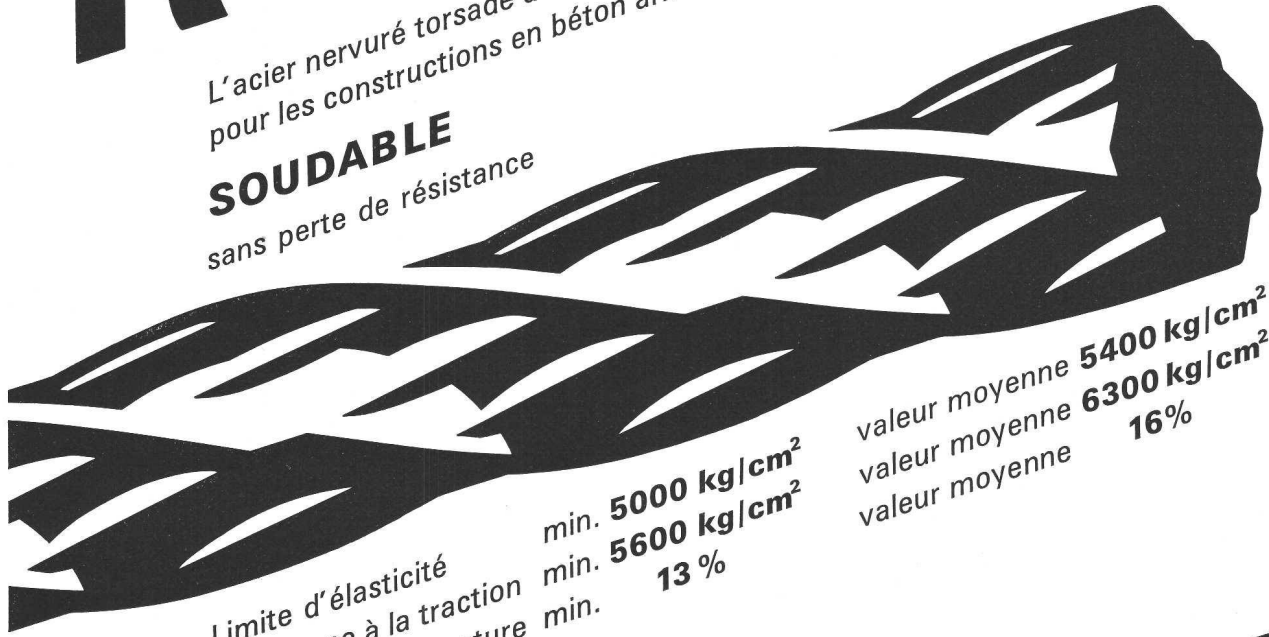
économique, pratique, sûr

ROLL-S

L'acier nervuré torsadé à froid III b
pour les constructions en béton armé

SOUDABLE

sans perte de résistance



Limite d'élasticité

Résistance à la traction

Allongement de rupture

Capacité de déformation
et sécurité par rapport

aux ruptures fragiles

Propriétés d'adhérence et
d'ancrage

min. **5000 kg/cm²**

min. **5600 kg/cm²**

min. **13 %**

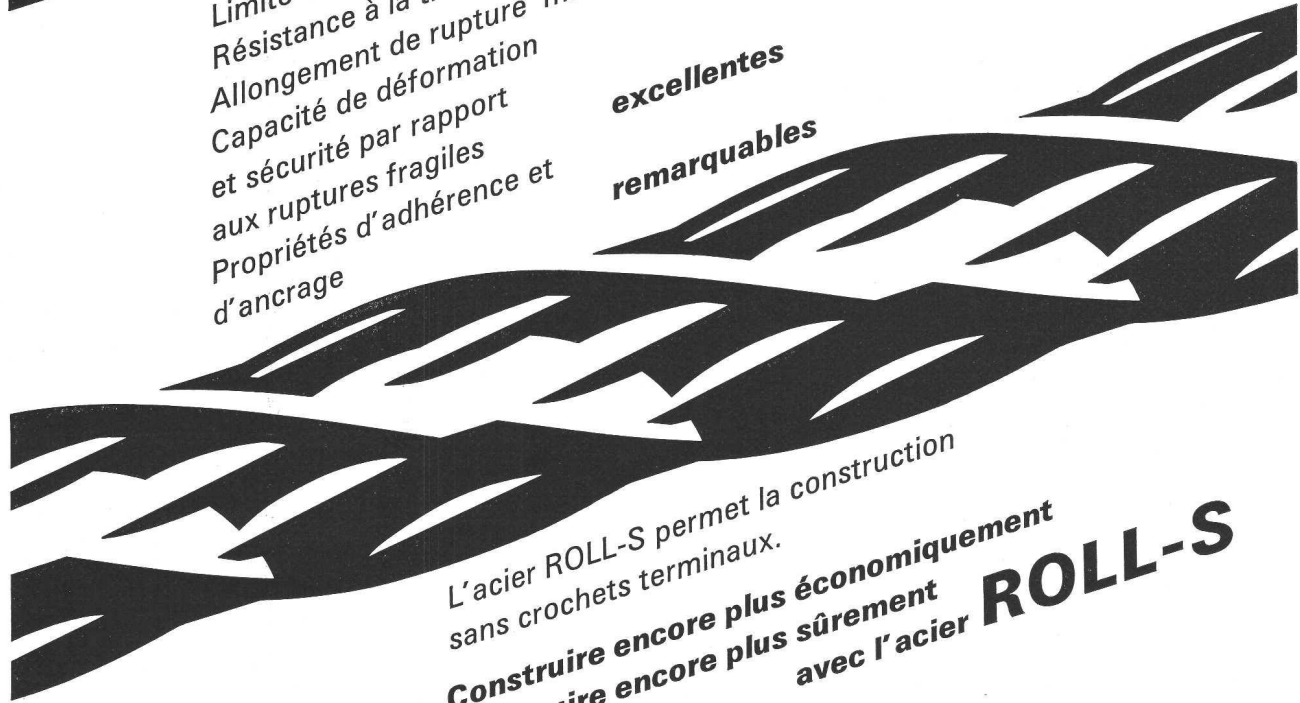
valeur moyenne **5400 kg/cm²**

valeur moyenne **6300 kg/cm²**

valeur moyenne **16 %**

excellentes

remarquables



L'acier ROLL-S permet la construction
sans crochets terminaux.

Construire encore plus économiquement

Construire encore plus sûrement

avec l'acier ROLL-S

VON ROLL

VON ROLL S.A.
4563 Gerlafingen

DOCUMENTATION DU BATIMENT

CENTRE NATIONAL SUISSE : BIBLIOTHEQUE DE L'ECOLE POLYTECHNIQUE FEDERALE, ZURICH

691.175

BERNHARD, P. L'emploi de matières synthétiques dans le bâtiment. (*Kunststoffe im Bauwesen.*)
= Das Hochhaus in der Schweiz, 6 (1970) 1, p. B 3 — B 13.
Conduites et réservoirs de mazout. Fenêtres, revêtements de sols, escaliers. Dalles, mousse, revêtements de façade. Emploi pour salles de bain, bassins, balcons. Volets et plaques ondulées.

SUISSE, EPF, Zurich, 1971, N° 131.

727.113 (494.22)

BARTH, A., e.a. arch. Agrandissement de l'Ecole cantonale à Aarau 1967-1969. (*Kantonsschule Aarau. Erweiterung 1967-1969.*)

= Das Hochhaus in der Schweiz, 6 (1970) 1, p. 15-24.

Historique et organisation. Agrandissement: 15 salles de cours, 9 salles de classe, laboratoires, atelier, salle de fête pour 700 personnes, réfectoire, etc. Principes: flexibilité et aération artificielle. Ossature en béton armé, vitres scellées. Climatisation et installations. Possibilités d'agrandissement. Volume construit: 38 280 m³. Prix du m³: 200 fr.

SUISSE, EPF, Zurich, 1971, N° 132.

725.56 (494.34)

GÜRTLER & LUTZ., arch. Nouveau bâtiment de la maison de retraite Wiesengrund à Winterthur. (*Neubau Altersheim Wiesengrund, Winterthur.*)

= Das Hochhaus in der Schweiz, 6 (1970) 1, p. 33-44.

Immeuble à neuf étages abritant 108 chambres. L'ancien « nouveau bâtiment » sera transformé en maison pour le personnel. Garage souterrain pour 84 voitures.

SUISSE, EPF, Zurich, 1971, N° 133.

725.51 (494)

La CONSTRUCTION d'hôpitaux et la médecine. (*Spitalbau und Medizin.*)

= Schweizer J., 36 (1970) 6, p. 20-72.

Triemli: planification, conception architectonique, réalisation, organisation médicale, gestion, installations techniques, organisation des services. Hôpital de la vallée de la Limmat. Hôpital de district à Breitenbach. Hôpital à Uznach. Planification et construction des hôpitaux pour maladies aiguës dans le canton de Saint-Gall.

SUISSE, EPF, Zurich, 1971, N° 134.

727.57 (494.34)

STATION fédérale de recherches dans le domaine de la production végétale au Reckenholz à Zurich-Affoltern. (*Eidg. Forschungsanstalt für landwirtschaftlichen Pflanzenbau im Reckenholz, Zürich-Affoltern.*)

= Modernes Bauen, 15 (1970) 1, p. 15-22.

L'ensemble comprend: bâtiment principal à cinq niveaux, aile nord à quatre niveaux, aile ouest à trois niveaux, aile est à deux niveaux, tous reliés, ateliers, cantine, serres, etc. Façade avec relief en béton de K. Schmid.

SUISSE, EPF, Zurich, 1971, N° 135.

69.025 : 699.86

ECKERT, J. Isolation thermique des sols de cuisine. (*Wärmeisolation von Küchenböden.*)

= Die Küche, — (1970) 3, p. 95-98.

Physiologie. Température de la cuisine. Cuisines au rez-de-chaussée. Calcul du coefficient de transmission de la chaleur. Calcul de la variation de température. Température à la surface du sol. Températures admissibles. Valeur admissible du coefficient pour cuisines au-dessus de locaux non chauffés.

SUISSE, EPF, Zurich, 1971, N° 136.

061.3 : 69 (494)

RAPPORT abrégé de l'Assemblée générale du Centre suisse d'études pour la rationalisation du bâtiment — CRB. (*Kurzbericht von der Generalversammlung der schweizerischen Zentralstelle für Baurationalisierung — CRB.*)

= Aktuelles Bauen, — (1970) 3, p. 48-51.

Problèmes actuels de la construction d'habitations. Encombrement des villes. Renchérissement du terrain et du crédit. Les appels lancés à l'économie libre demeureront sans effet si des mesures nécessaires ne sont pas prises.

SUISSE, EPF, Zurich, 1971, N° 137.

725.39 (44)

AÉROPORT Bâle-Mulhouse: première étape de réalisation. (*Erfolgsversprechender Erstausbau des Flughafens Basel-Mulhausen.*)

= Aktuelles Bauen, — (1970) 3, p. 17-21.

L'ensemble comprend: aérogare, bâtiment de fret, hangars, route d'accès. Sept mètres de différence entre le niveau des pistes et celui du parking. Construction en béton armé.

SUISSE, EPF, Zurich, 1971, N° 138.

725.852

NÄGELIN, K. Combien coûte une salle de gymnastique? (*Was kostet eine Turnhalle?*)

= Aktuelles Bauen, — (1970) 3, p. 89-91.

La moitié des constructions sportives dans le canton de Thurgovie sont préfabriquées. Données valables pour toute la Suisse. Prix approximatifs de cinq types de salles de gymnastique entre 280 000 et 1,2 million de francs. Salles à usages multiples. Coût de l'équipement: entre 27 000 et 53 000 francs. Dimensionnement des salles. Prix des cloisons intérieures.

SUISSE, EPF, Zurich, 1971, N° 139.

725.382 (42)

HAMILTON, P. A., e.a. arch. Garage-atelier des chemins de fer anglais à Paddington, Londres. (*Revisionsdepot der englischen Eisenbahnen in Paddington, London.*)

= Werk, 57 (1970) 6, p. 384-386.

Deux parties: bâtiment ovale pour la révision des véhicules à moteurs et immeuble à quatre étages abritant ateliers de réparation, pièces de rechange, bureaux et cantine.

SUISSE, EPF, Zurich, 1971, N° 140.

725.35 (494.42)

LAMUNIÈRE, J.-M., e.a. arch. Entrepôt et ateliers dans le quartier industriel « La Praille »; Natural S.A., Transports Internationaux.

— Werk, 57 (1970) 6, p. 376-377.

Structure portante en béton armé conçue sur trame de 6 m. Installations concentrées en quatre tours. Dalles à alvéoles. Piliers composés de quatre éléments.

SUISSE, EPF, Zurich, 1971, N° 141.

727.4 (494.42)

GRAND, J.-P., e.a. arch. Centre de formation de Caterpillar Overseas S.A., Veyrier GE.

= Werk, 57 (1970) 6, p. 380-381.

Le bâtiment comprend des salles d'enseignement et des ateliers, ainsi que divers locaux et une cantine au sous-sol. Façades en amiante-ciment pour les ateliers, en verre et aluminium éloxé pour les salles de cours. Plan conçu sur trame modulaire de 1525 mm. Coût de la construction: 2,8 millions de francs.

SUISSE, EPF, Zurich, 1971, N° 142.

628.492 (494.34)

USINE d'incinération des ordures II Hagenholz, Zurich. (*Kehrichtverbrennungsanlage II Hagenholz, Zürich.*)

= Werk, 57 (1970) 6, p. 390-393.

L'installation comprend l'usine proprement dite et des bâtiments annexes abritant personnel, garages et ateliers de réparation des véhicules. Cheminée haute de 91 m.

SUISSE, EPF, Zurich, 1971, N° 143.

72.035 (494.42)

BEERLI, A. Genève néo-classique: vers la destruction d'un espace urbain. Réf.

= Werk, 57 (1970) 2, p. 109-114; 4, p. 273-276; 6, p. 412-414; 7, p. 479-481.

En dehors de la zone protégée de la vieille ville, on assiste à la destruction des ensembles qui déterminaient la physiologie de Genève. Défense du style menacé, pourtant compatible avec notre sensibilité. Une société façonne son cadre. Les conclusions d'une table ronde. Cohérence d'un langage architectural.

SUISSE, EPF, Zurich, 1971, N° 144.

Le lé de plastique aussi simple à poser que le carton bitumé.

BIKUTOP, le lé d'étanchéité inédit (brevet déposé), doit au plastique sa remarquable élasticité et au bitume ses qualités d'étanchéité longuement éprouvées, la modicité de son prix et la simplicité de sa pose. Ainsi la combinaison des matières synthétiques et du bitume instaure de nouveaux critères de qualité pour le toit plat.

L'étanchéité BIKUTOP en deux couches, c'est une sécurité assurée pendant des dizaines d'années. Et comme la pose est plus rapide et plus simple, un toit BIKUTOP ne coûte pas plus qu'un toit bitumineux en trois couches.

Mais BIKUTOP a encore

d'autres avantages : haute résistance mécanique — traitement pare-racines — flexibilité jusqu'à -40°C — résistance à la chaleur jusqu'à 130°C — pose en toutes saisons — très grande résistance au vieillissement — perméabilité exceptionnelle à la vapeur et imperméabilité à l'eau.

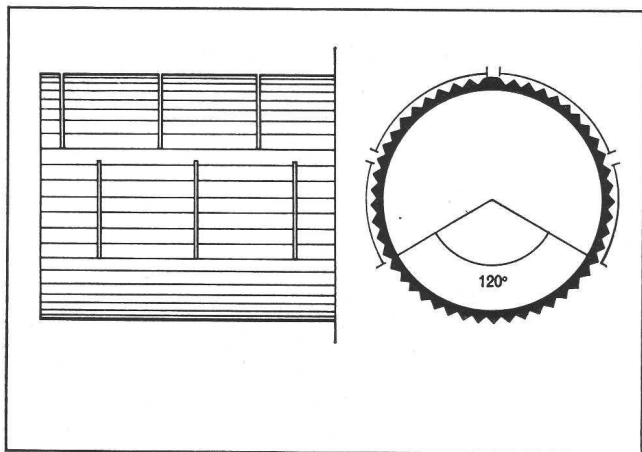
Pour de plus amples renseignements, consultez les entreprises spécialisées dans les toitures plates, nos conseillers et notre documentation.

Toit BIKUTOP

A dépense égale, sécurité accrue.

VERBIA

mieux qu'une éponge...



- La forte capacité d'absorption et d'évacuation du SOMO-DRAIN ainsi que sa paroi intérieure parfaitement lisse, vous permettent de prévoir un dimensionnement réduit du diamètre.
- La conception particulière du SOMO-DRAIN, son faible poids, la grande longueur utile de ses éléments vous assurent une pose très simple et rapide.
- Avec le SOMO-DRAIN vous avez la certitude d'un grand avantage économique.

somo

SOMO SA société pour les métaux ouvrés et les plastiques

1211 GENÈVE 24 téléphone 022 / 43 86 00 télex 23 195