

Zeitschrift: Bulletin technique de la Suisse romande
Band: 98 (1972)
Heft: 2

Werbung

Nutzungsbedingungen

Die ETH-Bibliothek ist die Anbieterin der digitalisierten Zeitschriften. Sie besitzt keine Urheberrechte an den Zeitschriften und ist nicht verantwortlich für deren Inhalte. Die Rechte liegen in der Regel bei den Herausgebern beziehungsweise den externen Rechteinhabern. [Siehe Rechtliche Hinweise.](#)

Conditions d'utilisation

L'ETH Library est le fournisseur des revues numérisées. Elle ne détient aucun droit d'auteur sur les revues et n'est pas responsable de leur contenu. En règle générale, les droits sont détenus par les éditeurs ou les détenteurs de droits externes. [Voir Informations légales.](#)

Terms of use

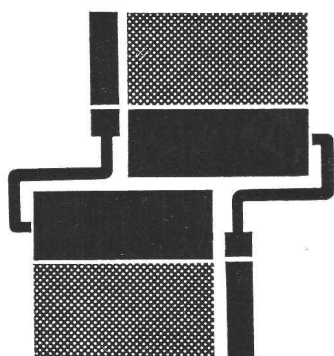
The ETH Library is the provider of the digitised journals. It does not own any copyrights to the journals and is not responsible for their content. The rights usually lie with the publishers or the external rights holders. [See Legal notice.](#)

Download PDF: 29.11.2024

ETH-Bibliothek Zürich, E-Periodica, <https://www.e-periodica.ch>

**Plafonds suspendus
acoustiques
« ARMSTRONG »**

Maurice Baatard
Chemin Bellevue 23
1005 Lausanne
Tél. 021/22 86 76



La peinture du bâtiment
des filtres a été exécutée
par :

F. SPAETHE & FILS
Maîtrise fédérale

Maison fondée en 1903

GYPSERIE-PEINTURE

Borde 53-57 — 1004 Lausanne — Téléphone (021) 20 80 27



**ont participé
aux travaux
de peinture
du bâtiment
des filtres**

Nous avons exécuté les

**FAÇADES
FENÊTRES
PORTES**

extérieures en aluminium
avec nos systèmes de
profilés brevetés



ALUMINIUM
LAUSANNE

Constructions aluminium et acier
Case postale 900, tél. (021) 25 97 68.

Les produits



FR. ARN + FILS

CEMENTWAREN
PRODUITS EN CIMENT

2732 LOVERESSE
TEL. 032 91 20 80

sont reconnus excellents par expérience.

Exposition permanente près de la gare CFF
de Reconvilier.

Pour tous vos
meubles de bureau,
mobilier de direction,
salles de conférences,
plannings.

La maison 100%
spécialisée

organisation de bureau
georges | s
lausanne **krieg | a**

place pépinet 4, tél. 230871

Le concept Wernle de l'aménagement: de la confection sur mesure.

Le programme Wernle, c'est un système de cuisines à encastrer sur la base d'éléments – et un système de portes et d'armoires de série.

L'ensemble de la production Wernle profite de l'économie réalisée par le confectionné, des avantages de la préfabrication et de la diversité d'une construction par éléments parfaitement étudiée.

Ici, l'idée de fabrication individuelle fait place à la recherche Wernle pour le développement du système. L'onéreux travail manuel fait place à la fabrication en série. L'improvisation fait place à un planning clair, à des devis nets.

Toute réalisation Wernle est non seulement d'une qualité exceptionnelle, mais encore d'une qualité exceptionnelle constante. Tous les éléments sont en stock, prêts à être livrés. Les cent monteurs Wernle connaissent leur système – d'où un temps minimum de montage. Lors de réparations, les pièces ne sont pas retapées, mais remplacées. Chaque pièce du système Wernle est en effet livrable dans la même exécution, même après des années.

La multiplicité des systèmes Wernle est telle que l'emplacement est utilisé au mieux; que l'architecte

peut prévoir l'agencement comme il l'entend; que le futur propriétaire peut bâtir comme il le désire. Et que le locataire peut loger autrement que tous les autres.

De la mesure dans la confection – c'est la conception Wernle.

Salles d'exposition,
bureaux de planning et de vente:

5024 Küttigen
Kirchbergstrasse 1030
téléphone 064/24 16 61-65

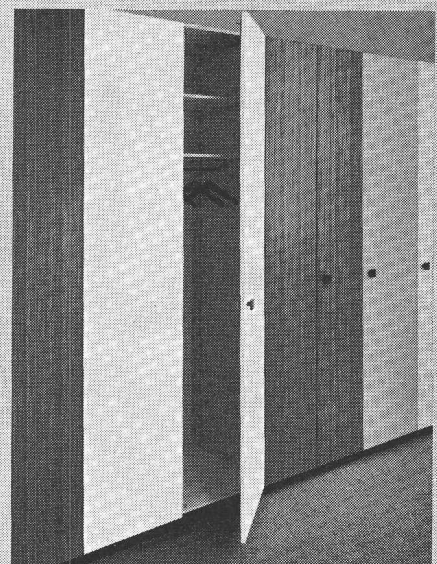
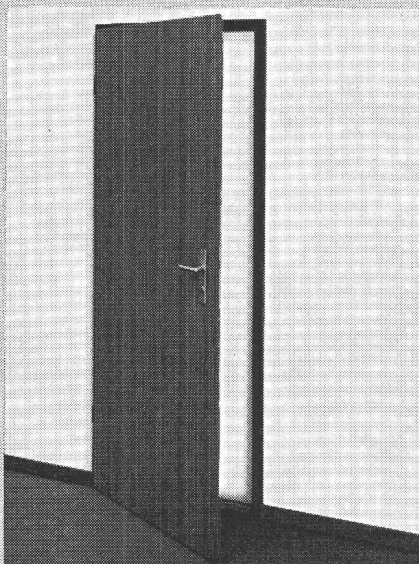
4000 Bâle
Bruderholzstrasse 35
téléphone 061/34 24 20

3000 Berne
Sennweg 6
téléphone 031/24 01 22

1008 Prilly
Rochelle 12
téléphone 021/25 81 56

8048 Zurich
Karstlernstrasse 14
téléphone 01/62 74 62

I.H.S.



A remplir et adresser à
J. Wernle SA, Rochelle 12, 1008 Prilly.
Merci.

Veuillez me faire parvenir:

- le prospectus gratuit de 32 pages des cuisines normalisées Wernle.
- le prospectus gratuit de 14 pages des portes normalisées Wernle.
- le prospectus gratuit de 12 pages des armoires normalisées Wernle.

Personne compétente

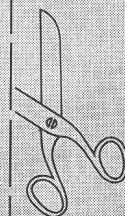
Maison

Adresse

NPA/Localité

WE

J. Wernle SA
Kirchbergstrasse 1030
5024 Küttigen



S SEGULIFT SA

fabrique d'ascenseurs,
de monte-charges

service d'entretien,
de réparations.

Rue de Genève 64, 1004 Lausanne.

Lorsque les sources de lumière sont difficilement accessibles, on choisit des lampes dont la durée de fonctionnement est supérieure à 20 000 heures, afin de les changer le moins souvent possible.

On fait donc appel à l'éclairage par tubes fluorescents à haute tension.

Le spécialiste dans ce domaine particulier, c'est

ROVO SA

(anciennement Rovo & Claude S.A.)

qui a réalisé l'éclairage du bassin de filtrage.

Avenue Fraisse 12 — 1006 Lausanne — Téléphone 27 75 51



ÉLECTRICITÉ

Conces. de Lausanne et
des réseaux environnants.
Conces. « A » des T + T
RADIO et TV.

a effectué une partie
des installations à courant fort
et les installations téléphoniques
de la station de pompage

Tél. 20 36 01 — Terreaux 10 — Lausanne

Les installations de **chauffage** ont été réalisées

par

BRAUCHLI SA

Av. Tissot 2

LAUSANNE

Tél. (021) 23 32 95



A. MARTI + CIE SA

TRAVAUX
DE TERRASSEMENTS
CANALISATIONS

LAUSANNE
58, Ch. de Renens
☎ 021/25 52 66

L'entreprise

ERNEST DELEDERRAY

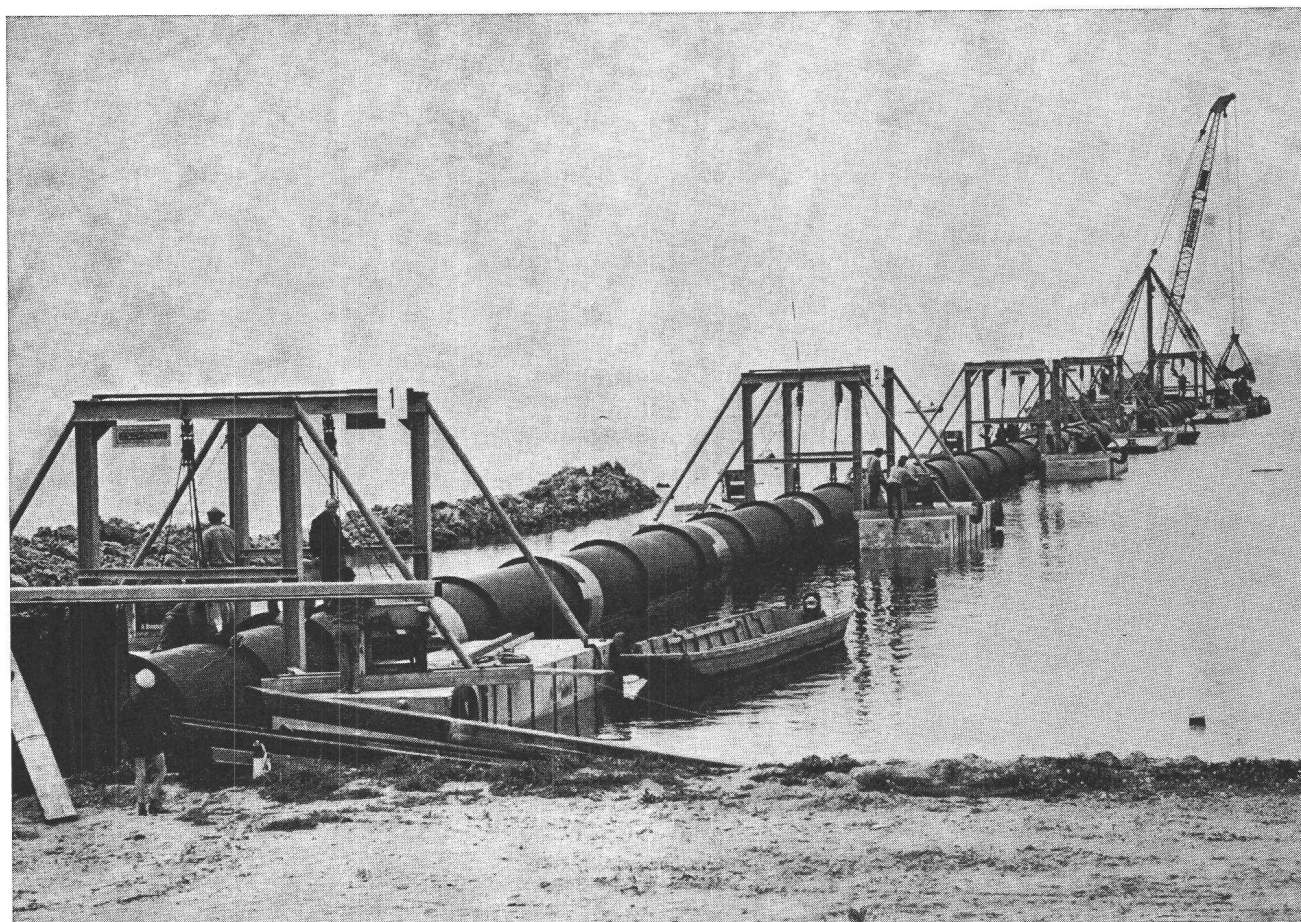
**ÉTUDIE
EXÉCUTE
ENTRETIENT**
toutes
installations sanitaires
et de
laboratoires

LAUSANNE
Téléphone (021) 22 18 33

ZSCHOKKE

Génie civil et bâtiment Travaux spéciaux Entreprise générale Bureau d'étude

Travaux hydrauliques



Station de pompage de St-Sulpice
Pose de la conduite immergée

SOCIÉTÉ ANONYME CONRAD ZSCHOKKE

1207	GENÈVE	rue du 31-Décembre 42	(022) 35 12 20
6460	ALTDORF	Bahnhofstrasse 37	(044) 2 44 55
6500	BELLINZONA	Pzo Pza del Sole	(092) 5 51 41
3000	BERN	Neubrückstrasse 92	(031) 24 12 76
7000	CHUR	Quaderstrasse 18	(081) 22 08 44
5312	DOETTINGEN	Aargau	(056) 45 21 21
1700	FRIBOURG	route de Villars 1	(037) 9 20 55

AKTIENGESELLSCHAFT CONRAD ZSCHOKKE

8045	ZÜRICH	Räfifelstrasse 11	(051) 35 52 35
8045	ZÜRICH	* Uetlibergstrasse 194	(051) 35 58 11
1000	LAUSANNE	rue Sébeillon 7	(021) 24 00 42
8752	NAEFELS	Kerenzerbergstrasse	(058) 4 45 06
7320	SARGANS	St. Gallen	(085) 3 12 44
1950	SION	avenue de la Gare 8	(027) 2 31 82
3920	ZERMATT	Chalet Franzen	(028) 7 70 65

* Abt. für Pfählungen und Spezialarbeiten

Reymond S.A. Nyon

Entreprise du bâtiment
Travaux publics

Etudes
et travaux spéciaux
de translation
de bâtiments
et grosses charges
pousse-tubes

Maîtrise fédérale
Téléphone (022) 61 47 31

G. GROSSENBACHER

Installations électriques

Saint-Sulpice — Renens — Bussigny

a exécuté les travaux force motrice lumière, télé-
commande du bâtiment des filtres
et de l'éclairage extérieur des pelouses et des
bassins.

nettoyage complet de bâtiments neufs
et villas
lavage vitrines de magasins
par abonnements
lavage de fenêtres, vérandas, verrières,
boiseries, vernis, etc.
depuis 1897

nettoyage baatard sa

inscrit au registre professionnel
bureau : 1099 les cullayes
téléphone (021) 93 14 75
dépôt : lausanne, av. de beaulieu 28
téléphone 25 03 01 c.c.p. 10 - 32 06
membre AVEN et ASEN

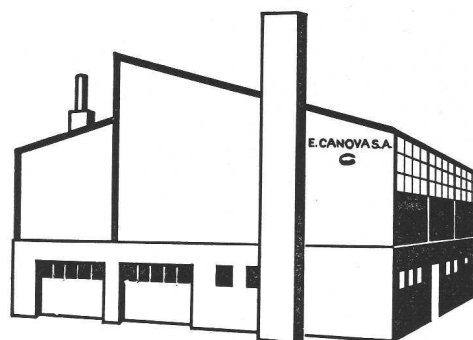
Les aménagements verts

ont été exécutés par

Ch. Lardet
PAYSAGISTE S.A.
LAUSANNE

E. CANOVA S.A.

CONSTRUCTEURS

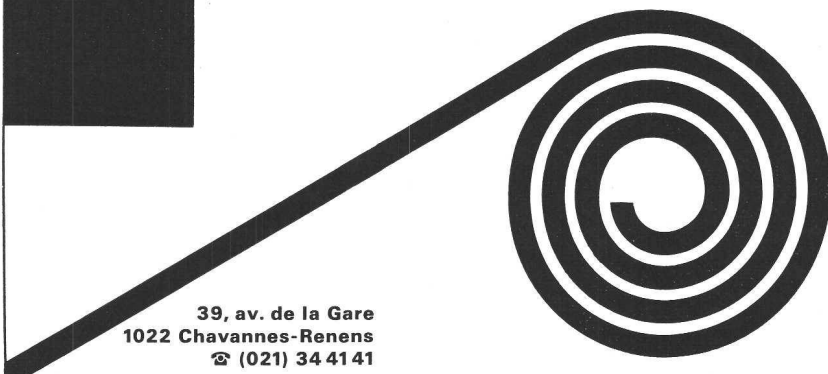


Chaudronnerie Serrurerie
Cabine de sablage

Tubulures, pièces spéciales, œuvres d'art, etc.

LAUSANNE Pavement 79

Favre + cie manufacture de stores



39, av. de la Gare
1022 Chavannes-Renens
☎ (021) 34 41 41

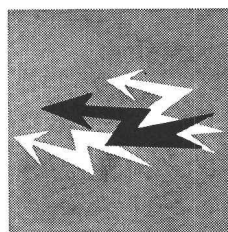
BIANCHI

MATÉRIAUX PIERREUX

Dallages + Revêtements

Marbres + Granits

LAUSANNE-ÉCUBLENS



ENTREPRISE GÉNÉRALE
D'ÉLECTRICITÉ

Emery & Delessert S. A.

Bureaux-atelier :
Borde 14, 1004 Lausanne
Téléphone (021) 20 85 73



**Les charpentiers réunis
Lausanne**

Tous travaux de charpente.

Bureau et atelier, tél. (021) 24 54 68, ch. du Via-
duc, 1020 Renens.

METTRAU FRÈRES SA

Ferblanterie

Couverture
du bâtiment
des pompes

Maupas 8 LAUSANNE Tél. 24 13 22



a girsberger sa

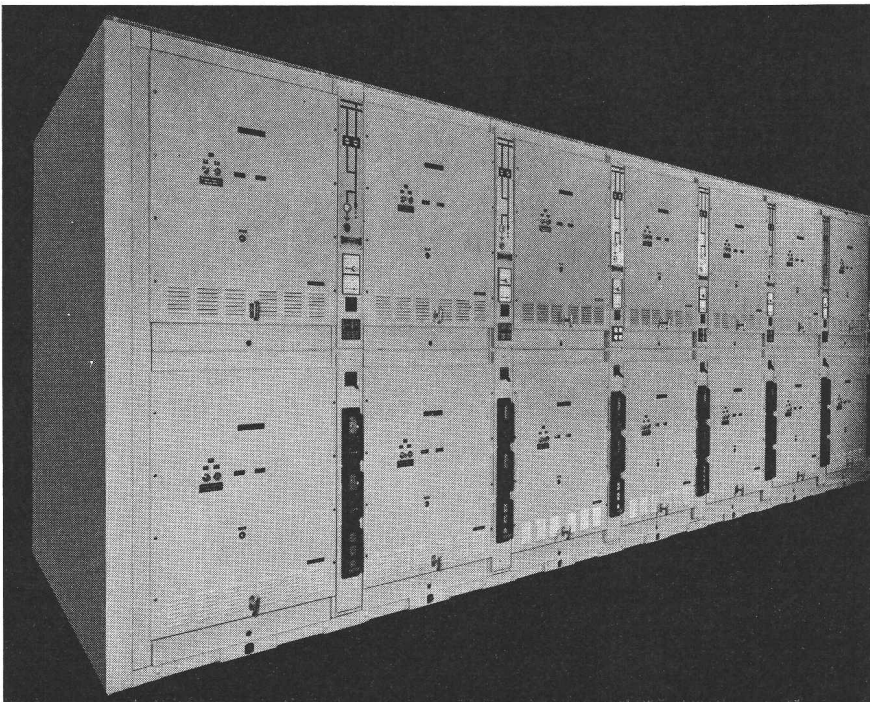
**Travaux publics
et bâtiments**

Avenue de Montoie 27
1000 Lausanne 3
Téléphone 27 93 15

Adm. Robert Girsberger
ing. dipl. - entr. dipl.

Economie Solidité Fiabilité

Installations pour moyenne tension Brown Boveri



Appareillage compact de grande fiabilité en cellules blindées et compartimentées à panneau frontal en acier, équipées de disjoncteurs débrochables à faible volume d'huile ou à air comprimé.

Tension nominale de 12 à 36 kV
Courant nominal jusqu'à 2250 A
Pouvoir de coupure jusqu'à 1500 MVA

Exécution rapide de la commande:

- grande souplesse d'adaptation de la disposition et de l'équipement des cellules par combinaison d'éléments modulaires
- utilisation rationnelle d'éléments préfabriqués disponibles
- installation rapide des blocs préfabriqués, équipés et essayés en usines

Nous sommes, à tout moment, à votre disposition pour vous donner toutes les informations relatives au choix correct du type de disjoncteur et de l'installation la plus avantageuse.

BBC
BROWN BOVERI