

Zeitschrift: Bulletin technique de la Suisse romande
Band: 98 (1972)
Heft: 17

Werbung

Nutzungsbedingungen

Die ETH-Bibliothek ist die Anbieterin der digitalisierten Zeitschriften. Sie besitzt keine Urheberrechte an den Zeitschriften und ist nicht verantwortlich für deren Inhalte. Die Rechte liegen in der Regel bei den Herausgebern beziehungsweise den externen Rechteinhabern. [Siehe Rechtliche Hinweise.](#)

Conditions d'utilisation

L'ETH Library est le fournisseur des revues numérisées. Elle ne détient aucun droit d'auteur sur les revues et n'est pas responsable de leur contenu. En règle générale, les droits sont détenus par les éditeurs ou les détenteurs de droits externes. [Voir Informations légales.](#)

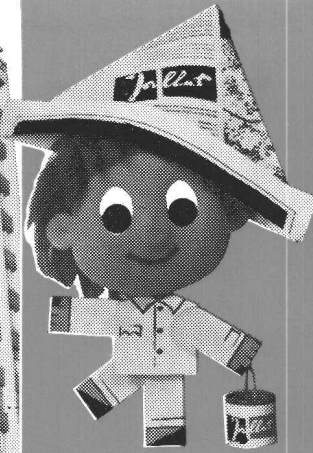
Terms of use

The ETH Library is the provider of the digitised journals. It does not own any copyrights to the journals and is not responsible for their content. The rights usually lie with the publishers or the external rights holders. [See Legal notice.](#)

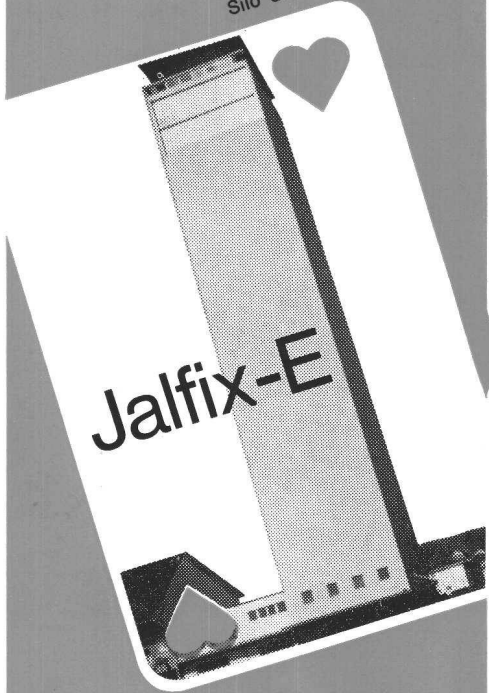
Download PDF: 26.11.2024

ETH-Bibliothek Zürich, E-Periodica, <https://www.e-periodica.ch>

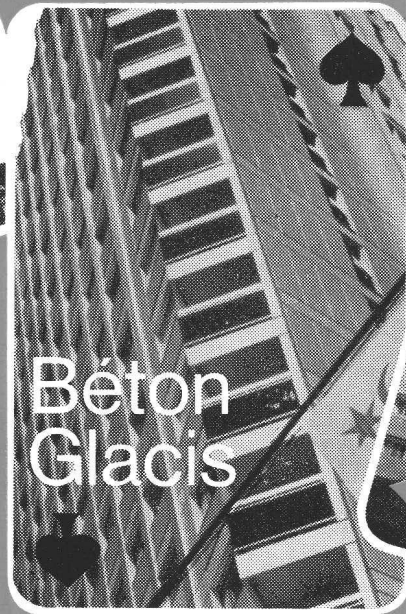
Jardin-Pontaise S.A.
Lausanne



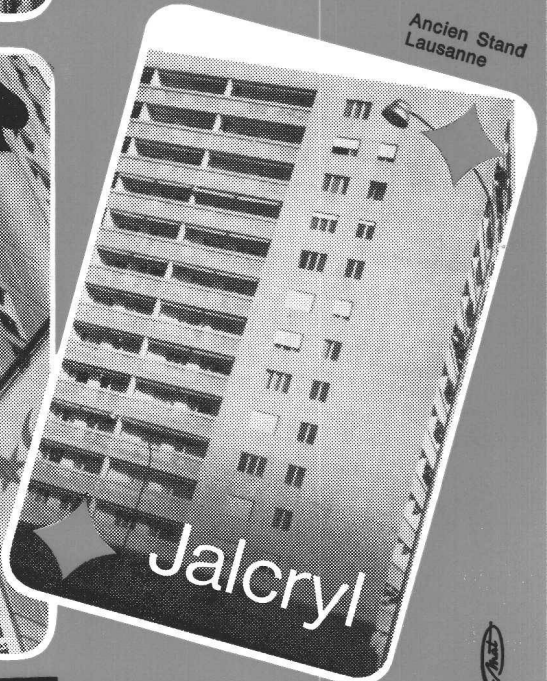
Silo de Renens



Eurotel, Montreux



Ancien Stand
Lausanne



les quatre as de...



Tout entrepreneur avisé ne s'engage qu'à coup sûr dans la peinture de grandes surfaces. Avec les quatre as de Jallut S.A., il sait qu'il dispose de produits hautement éprouvés :

JALMUREX, peinture pour façades en béton ou crépi de ciment.

Pénétration et accrochage exceptionnels sur quantités de supports qu'elle imperméabilise tout en les laissant respirer (aussi sur tôles zinguées dégraissées). Remarquable résistance sur fonds légèrement alcalins (Eternit, etc.). Ne craint pas le gel. JALMUREX est aussi recommandé pour cuisines, bains, usines, collèges, etc.

JALFIX et SUPER JALFIX, peinture dispersion.

A base de Latex-Copolymère, livrable en quatre qualités différentes pour extérieur et intérieur plus JALFIX BRILLANT. JALFIX s'utilise pour travaux soignés.

BETON GLACIS, peinture semi-pigmentée pour béton.

Le film semi-transparent du BETON GLACIS conserve au béton brut son aspect initial. Il atténue les taches de coffrage et protège contre l'humidité et le gel ; maintient aux façades une apparence neuve pendant des décennies. Livrable en blanc et en gris.

JALCRYL, peinture acrylique mate pour façades, murs et plafonds.

Résiste efficacement aux intempéries ; est insensible aux attaques des moisissures. Rendement supérieur ; très lavable.

Par la qualité éprouvée de ses produits et aussi par le soutien de son service technique,

JALLUT S.A. vous aide doublement ; pensez-y !

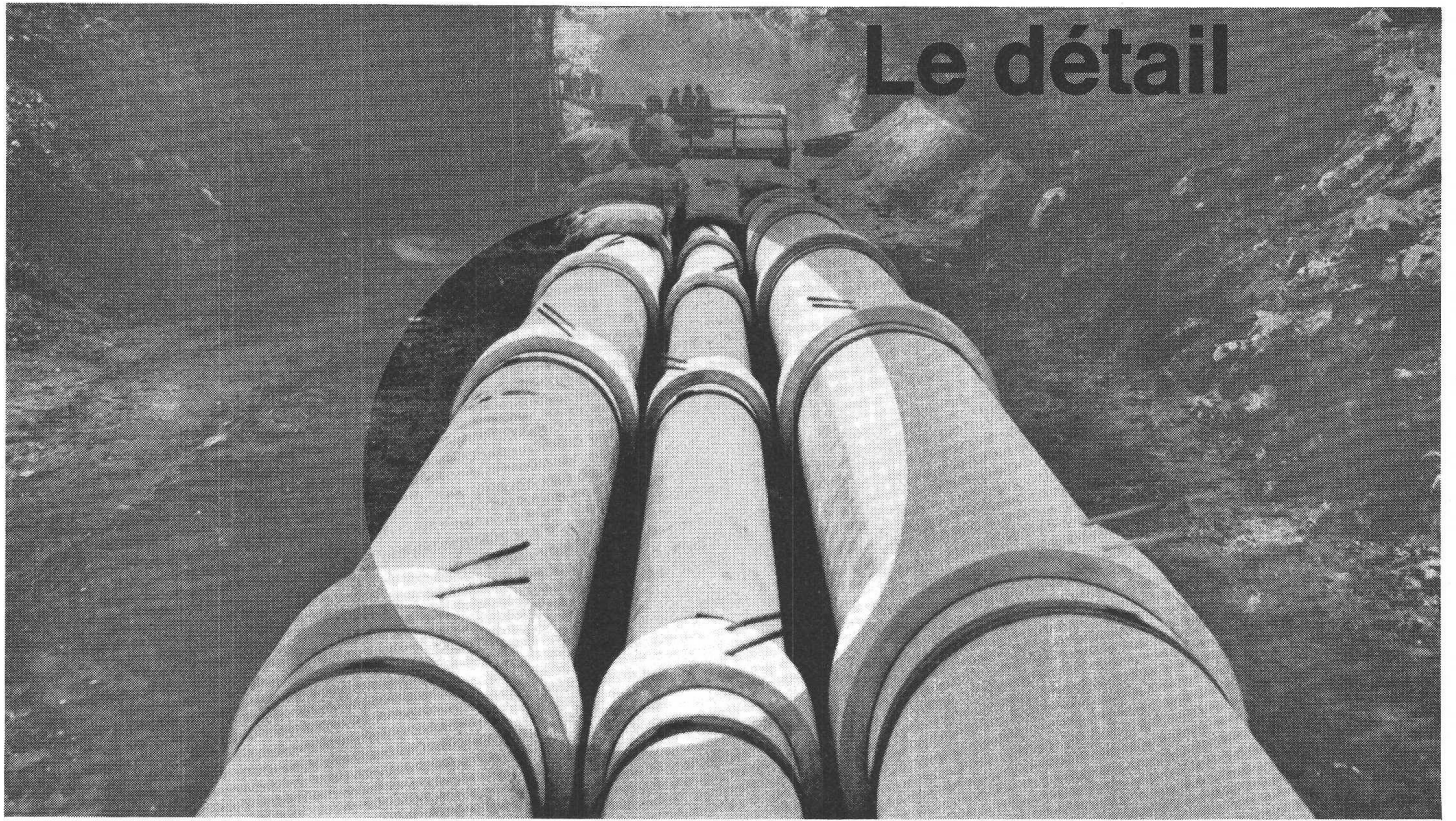
Jallut SA
Fabrique
de couleurs et vernis
1030 Bussigny
Tél. (021) 89 15 15

Dépôts :
Jallut SA, Cheneau-de-Bourg 1, Lausanne, tél. 021 22 33 98
Jalcolor SA, rue Dancet 7, Genève, tél. 022 24 26 24
Jallut SA, rue Jacquet-Droz 10, La Chaux-de-Fonds, tél. 039 23 17 10
Jallut SA, Fausses-Brayes 9, Neuchâtel, tél. 038 24 23 00
Jallut SA, av. des Alpes 58, Montreux, tél. 021 62 28 02

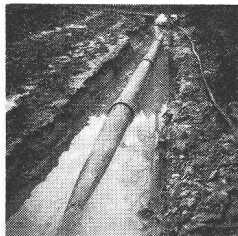
Jallut SA, rue des Remparts 14, Yverdon, tél. 024 2 55 88
Jallut SA, quai du Bas 41, Bienne, tél. 032 3 31 25
Jallut SA, av. du Midi 17, Fribourg, tél. 037 24 25 44
Jallut SA, Grand-Pont 25, Sion, tél. 027 2 29 83
Jallut SA, Via Trevano 72, Lugano, tél. 091 51 58 23

Paul Sandoz & Fils - Couleurs et vernis - Pl. de l'Eglise 6, Morges, tél. 021 71 39 32
Dilack AG, Kantonsstr. 73, Horw LU, tél. 041 41 41 15
Dilack AG, Böcklinsg. 41 E, Erlach, tél. 032 88 14 77
Lager : Stöckackerstr. 114, Bern

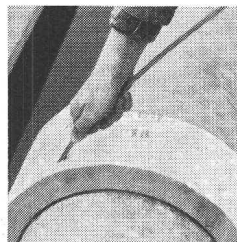
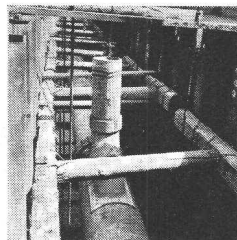
Le détail



Le maintien de la propreté de l'eau est un problème d'actualité et, dans toute la Suisse, la construction de stations d'épuration est à l'ordre du jour. De toute évidence, les

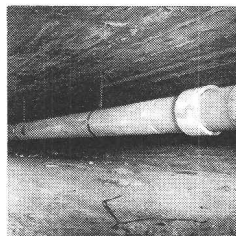


canalisations conduisant les eaux polluées sur ces installations se doivent d'être absolument étanches et résistantes à la corrosion. Les tuyaux de canalisation ETERNIT vous donne la certitude que chaque molécule d'eau usée parvient à destination, fait que les expériences entreprises par l'EMPA



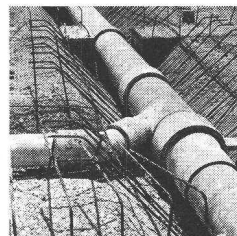
ont clairement démontré. D'autres points intéressants parlent en faveur de nos tuyaux, par exemple le joint résistant à la traction: celui-ci autorise des solutions remarquablement économiques lors de la

pose de conduite dans des conditions difficiles telles que fouilles avec un niveau de la nappe souterraine élevé, syphons, construction de puits etc. Plus de 20 diamètres

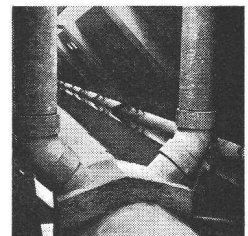


différents entre 10 et 200 cm sont à votre disposition. Grâce à une haute résistance mécanique et à un comportement élastique (essais EMPA), nos tuyaux de canalisation offrent toute sécurité dans leur domaine d'application, ceci également sous les artères à grand trafic. 10 ans de garan-

qui fait la différence



tie sur le matériau vous montrent que pouvez avoir entière confiance dans les produits, ETERNIT. Demandez notre documentation sur les



tuyaux de canalisation ETERNIT ou soumettez vos problèmes à notre service technique qui se fera un plaisir de vous conseiller gratuitement.

Veillez nous faire parvenir votre documentation sur les tuyaux de canalisation ETERNIT

Nom

Rue

Localité

04-48-81

Eternit®

Toujours à votre service

Eternit AG
8867 Niederurnen
058 / 415 55

Eternit SA
1530 Payerne
037 / 61 11 71

Eternit Verkauf AG
Zürich Basel Lugano
Olten Renens Sion

Combien de prismes cassons-nous par an ?

Sans prismes, pas de recherche possible. Du moins pas dans le domaine du béton et du mortier. Car eux seuls nous permettent de tester à fond idées et produits nouveaux.

Alors chaque année nous cassons entre 3000 et 5000 prismes. Ce qui représente autant d'expériences et, nous pouvons bien l'avouer, pas mal de déceptions. Car nous ne prétendons pas avoir des magiciens pour chercheurs. Et, ce qui plus est, l'à-peu-près ne nous suffit pas.

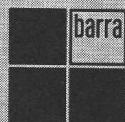
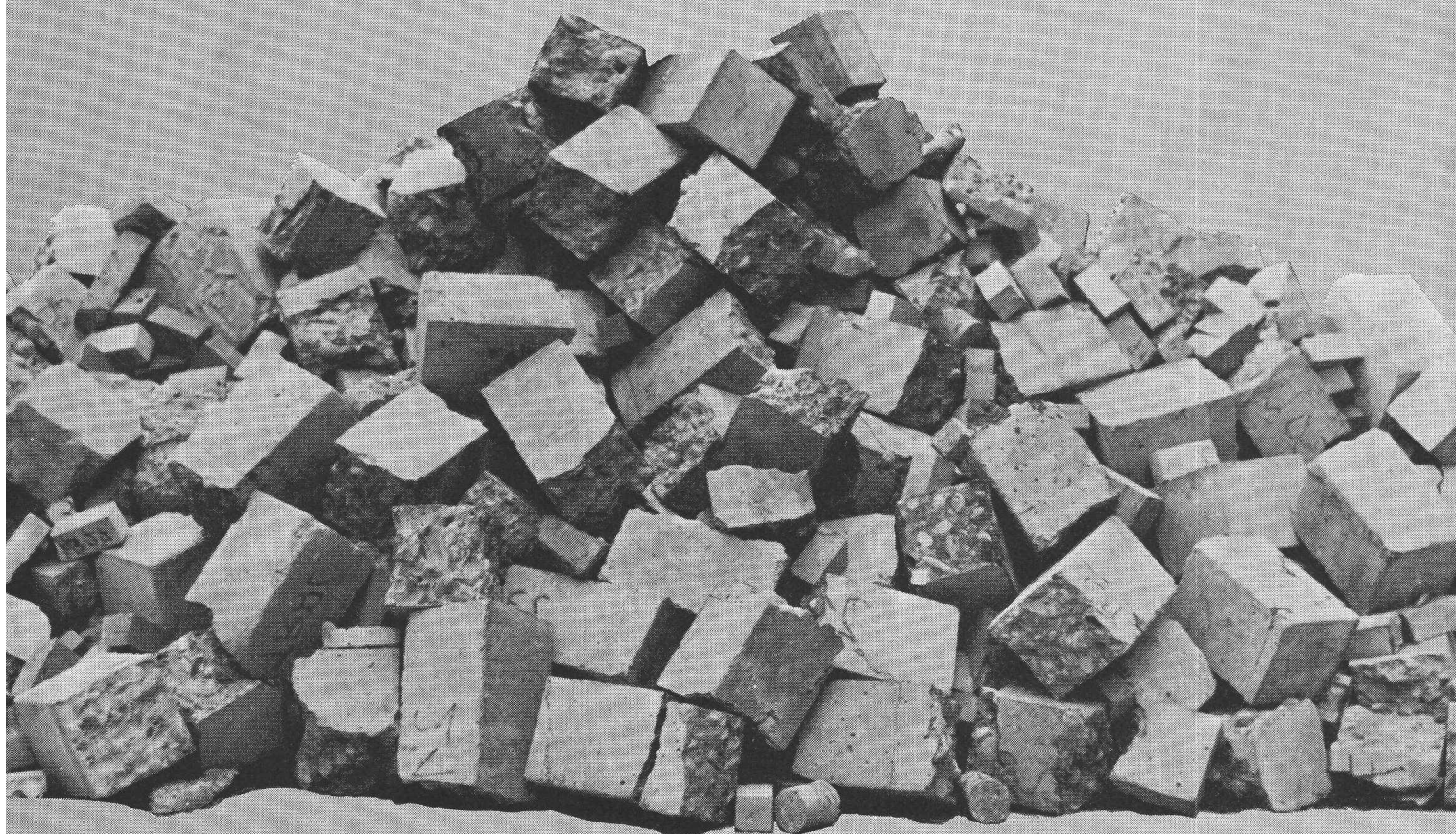
La formule d'un produit nouveau subit en moyenne vingt-huit modifications avant son lancement sur le

marché. Tout changement de formule est suivi de nombreux essais qui le plus souvent conduisent encore à des modifications. Ces essais sont réalisés pour une part dans nos propres laboratoires et pour l'autre à l'Ecole Polytechnique Fédérale de Zurich.

Ainsi, au sein de notre entreprise, une importante équipe de chercheurs s'attache exclusivement à développer de nouveaux produits et à adapter ceux qui existent aux dernières découvertes de la science et de la technique.

Pour que vous puissiez construire plus rationnellement, mieux et en toute sécurité.

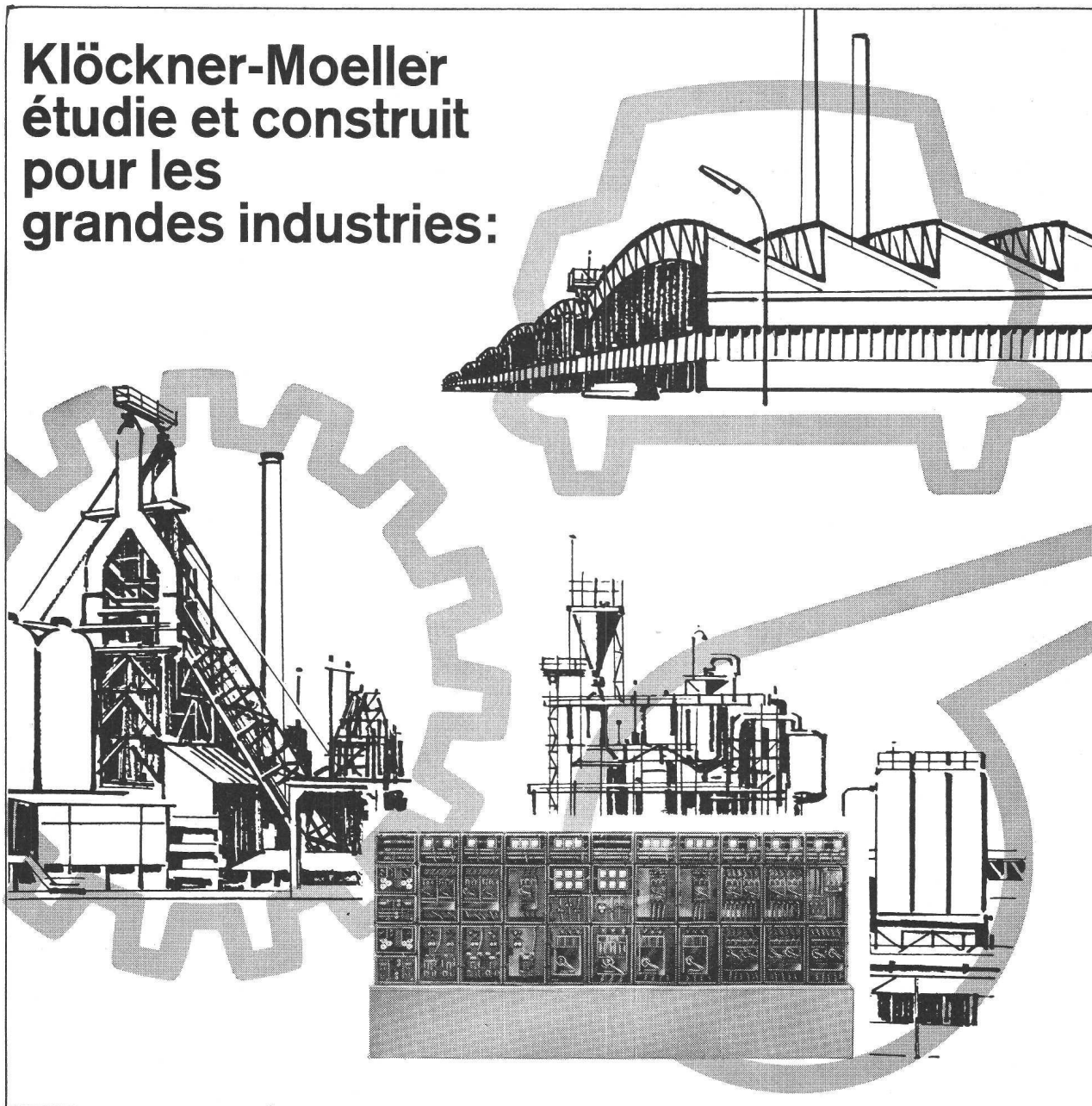
Autant qu'il en faut pour vous satisfaire.



MEYNADIER

Meynadiér + Cie SA, 3, avenue Ruchonnet, 1003 Lausanne, tél. 021/231344
Zurich, Berne, Lucerne, Bellinzone, Coire.

Klöckner-Moeller étudie et construit pour les grandes industries:



65/4

Tableaux de commande et de distribution

Le bon fonctionnement et la robustesse de notre appareillage sont dus à une étude poussée et judicieuse ; notre expérience est basée surtout sur l'analyse exacte des problèmes se posant dans la pratique de tous les jours.

Tous nos interrupteurs industriels sont conformes aux normes ASE.

Des appareils d'excellente qualité et une large expérience, nous permettent de résoudre les problèmes les plus différents rencontrés dans la grande industrie :

Les tableaux de commande pour des installations de mixage, des élévateurs, des moyens de transport pneumatiques, des bandes transporteuses, des silos et des gravières ne sont mentionnés ici qu'à titre d'exemples.

Nos tableaux de commande se trouvent dans l'industrie automobile, dans les

brasseries, les fabriques de peinture, les fonderies, les hauts fourneaux, les centrales électriques, les laiteries, les raffineries, les fabriques de tissus, les laminoirs, bref dans tous les domaines de l'industrie.

Les bureaux techniques, proches de nos clients, projettent et construisent tous ces tableaux, entièrement montés et câblés, prêts à être raccordés sur des bornes.

Pour toutes questions de ce genre, nous vous prions de bien vouloir vous adresser directement au bureau technique pour la Suisse romande.

De l'équipement de commande et de distribution à l'appareil simple : Un programme complet.

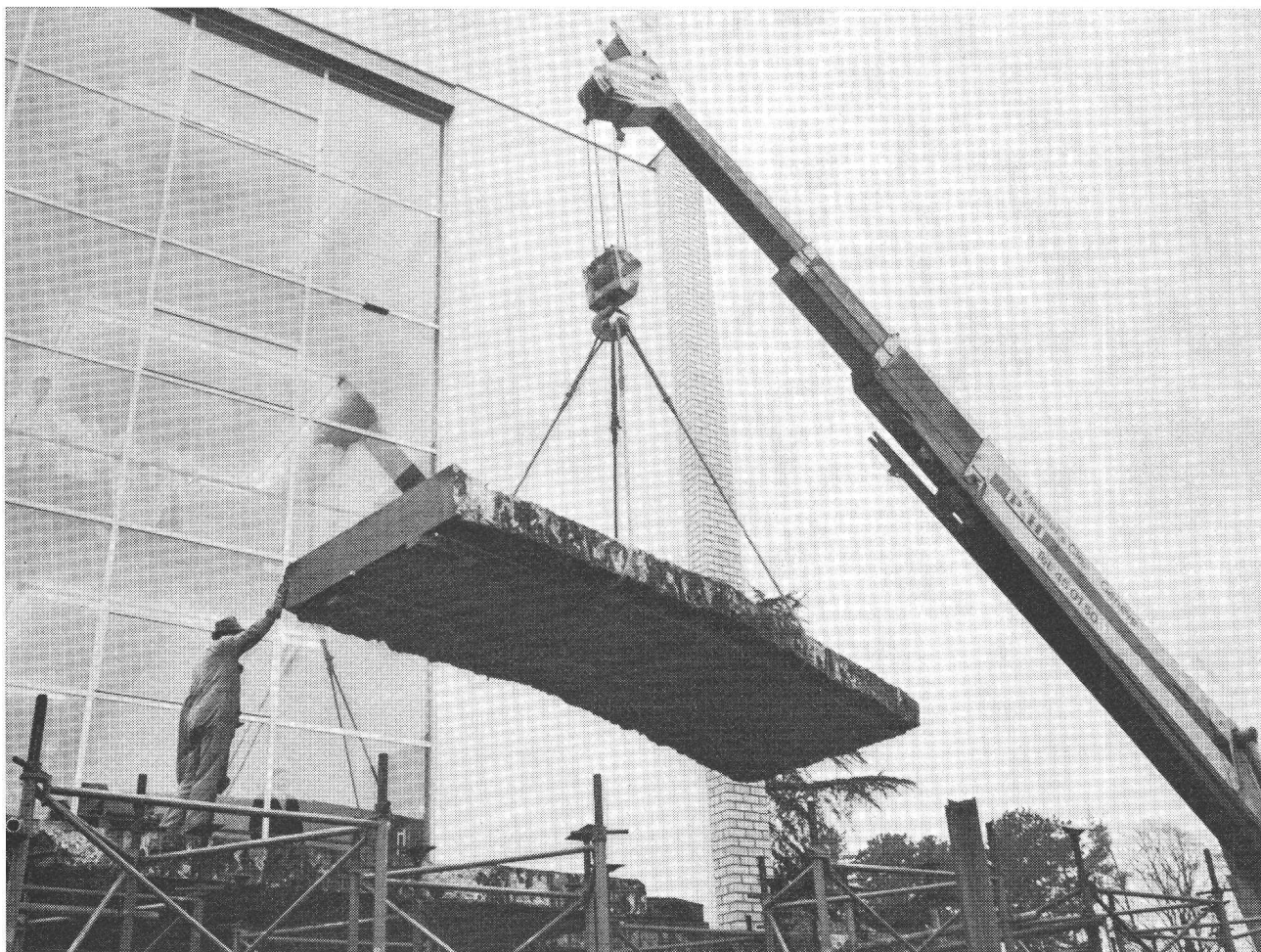


KLÖCKNER-MOELLER

Direction générale : **Effretikon** 8307 Effretikon
Agences régionales de vente : **Bern** 3000 Bern
Lausanne 1016 Lausanne
Zurich 8603 Schwerzenbach ZH

Bahnhofstrasse 28 ☎ 052 32 24 21
Cäcilienstrasse 21 ☎ 031 45 34 15
Chemin du Martinet 28 ☎ 021 25 37 96
Eschenstrasse ☎ 01 85 44 11

Bétoncoupe



Institut Battelle Carouge GE
Dalle de 10 t découpée à la lance d'oxygène, sans bruit, sans vibrations, sans poussière

SOCIÉTÉ ANONYME CONRAD ZSCHOKKE

1207	GENÈVE	r. du 31-Décembre 42	022 35 12 20	8045	ZÜRICH	Räffelstrasse 11	01 35 52 35
6460	ALTDORF	Bahnhofstrasse 37	044 2 44 55	8045	ZÜRICH	Pfählungen u. Spezialarbeiten	
6500	BELLINZONA	Pzo Pza del Sole	092 25 51 41			Uetlibergstrasse 194	01 35 58 11
3000	BERN	Neubrückestrasse 92	031 24 12 76	1000	LAUSANNE	rue Sébeillon 7	021 24 00 42
5200	BRUGG	Eröhlichstrasse 55	056 41 73 73	8752	NÄFELS	Kerenzerbergstrasse	058 4 45 06
7000	CHUR	Quaderstrasse 18	081 22 08 44	7320	SARGANS		085 3 12 44
5312	DÖTTINGEN		056 45 21 21	1950	SION	avenue de la Gare 8	027 2 31 82
1700	FRIBOURG	route de Villars 1	037 24 20 55	3920	ZERMATT	Chalet Franzen	028 7 70 65