

**Zeitschrift:** Bulletin technique de la Suisse romande  
**Band:** 98 (1972)  
**Heft:** 18: 53e Comptoir Suisse, Lausanne, 9-24 septembre 1972

## Titelseiten

### **Nutzungsbedingungen**

Die ETH-Bibliothek ist die Anbieterin der digitalisierten Zeitschriften. Sie besitzt keine Urheberrechte an den Zeitschriften und ist nicht verantwortlich für deren Inhalte. Die Rechte liegen in der Regel bei den Herausgebern beziehungsweise den externen Rechteinhabern. [Siehe Rechtliche Hinweise.](#)

### **Conditions d'utilisation**

L'ETH Library est le fournisseur des revues numérisées. Elle ne détient aucun droit d'auteur sur les revues et n'est pas responsable de leur contenu. En règle générale, les droits sont détenus par les éditeurs ou les détenteurs de droits externes. [Voir Informations légales.](#)

### **Terms of use**

The ETH Library is the provider of the digitised journals. It does not own any copyrights to the journals and is not responsible for their content. The rights usually lie with the publishers or the external rights holders. [See Legal notice.](#)

**Download PDF:** 18.02.2025

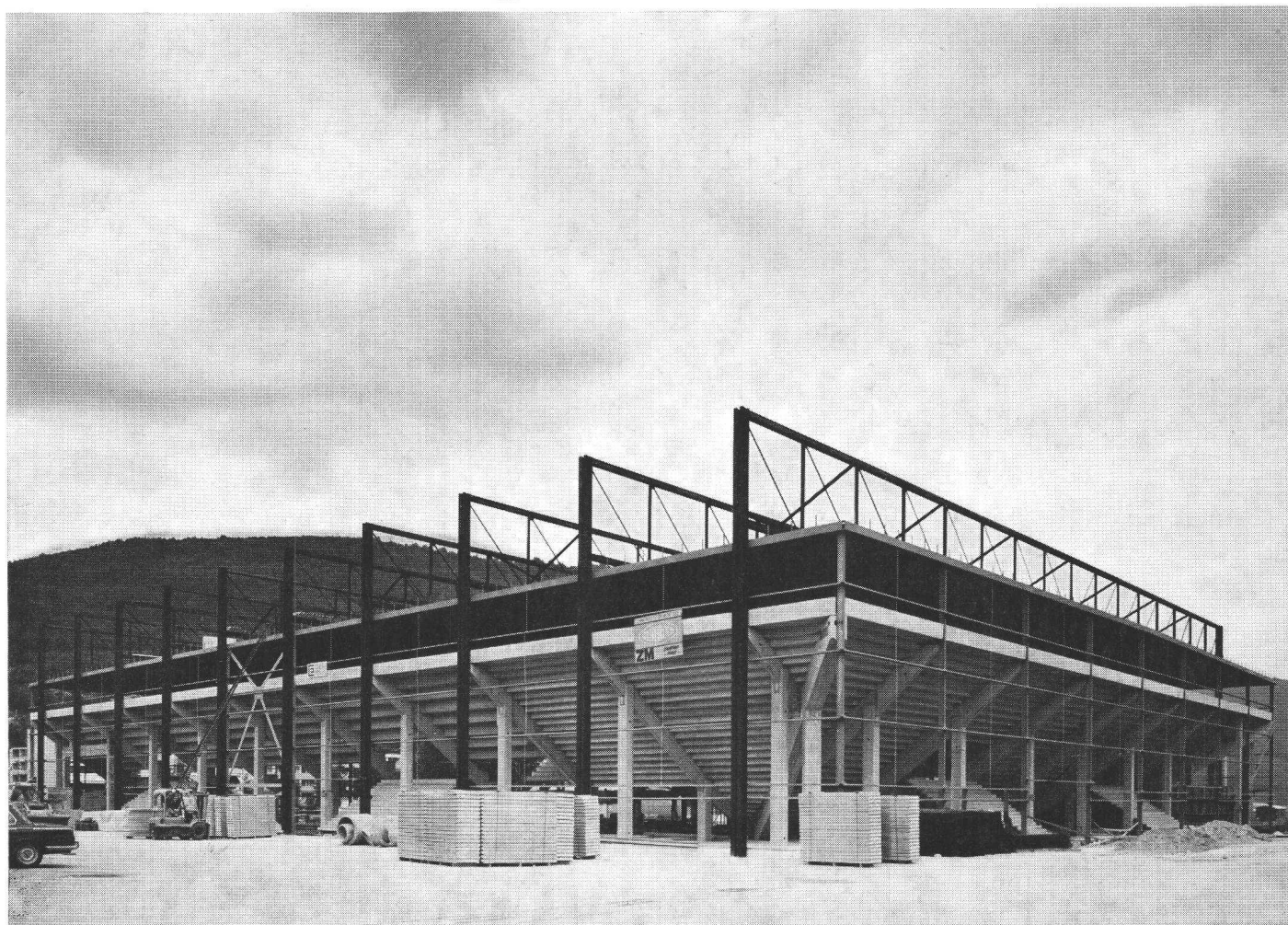
**ETH-Bibliothek Zürich, E-Periodica, <https://www.e-periodica.ch>**

# BULLETIN TECHNIQUE DE LA SUISSE ROMANDE

53<sup>e</sup> COMPTOIR SUISSE, LAUSANNE  
9-24 SEPTEMBRE 1972



98<sup>e</sup> année N° **18** Pages 293-304



Voir page 304 du présent numéro

Couverture de la patinoire de Bienne  
Maître de l'ouvrage: Coopérative de la patinoire de la ville de Bienne  
Architecte: M. Otto Leuenberger, arch. dipl. ETH à Bienne  
Ingénieurs: MM. P. Messerli et Ch. Grossenbacher,  
ing. ETH/EPUL/SIA à Neuchâtel  
Entreprise de constructions métalliques: Zwahlen & Mayr S.A. à Aigle.