

**Zeitschrift:** Bulletin technique de la Suisse romande  
**Band:** 98 (1972)  
**Heft:** 18: 53e Comptoir Suisse, Lausanne, 9-24 septembre 1972

## Werbung

### Nutzungsbedingungen

Die ETH-Bibliothek ist die Anbieterin der digitalisierten Zeitschriften. Sie besitzt keine Urheberrechte an den Zeitschriften und ist nicht verantwortlich für deren Inhalte. Die Rechte liegen in der Regel bei den Herausgebern beziehungsweise den externen Rechteinhabern. [Siehe Rechtliche Hinweise.](#)

### Conditions d'utilisation

L'ETH Library est le fournisseur des revues numérisées. Elle ne détient aucun droit d'auteur sur les revues et n'est pas responsable de leur contenu. En règle générale, les droits sont détenus par les éditeurs ou les détenteurs de droits externes. [Voir Informations légales.](#)

### Terms of use

The ETH Library is the provider of the digitised journals. It does not own any copyrights to the journals and is not responsible for their content. The rights usually lie with the publishers or the external rights holders. [See Legal notice.](#)

**Download PDF:** 26.11.2024

**ETH-Bibliothek Zürich, E-Periodica, <https://www.e-periodica.ch>**



# Jalribex

revêtement structuré,  
élimine les fonds fissurés statiques

**Jallut**

JALRIBEX se compose d'une masse plastique P.V.C. armée, de pigments spéciaux et de marbre qualifié dans des proportions bien définies. Livré en blanc, il se teinte facilement dans une grande variété de tons. C'est un revêtement d'une très haute résistance et d'un grand attrait esthétique. Il exclut tout effet de condensation.

Son pendant pour murs intérieurs est livré sous la dénomination JALROC. Nombreuses références à disposition. Par la qualité de ses produits et par le sérieux de son service,  
**Jallut S.A. vous aide doublement ; pensez-y !**

Jallut SA 1030 Bussigny-Lausanne  
Fabrique de vernis et peintures  
Tél. (021) 89 15 15



Dépôts :  
Jallut SA, Cheneau-de-Bourg 1, Lausanne,  
tél. 021 22 33 98  
Jalcolor SA, rue Dancet 7, Genève, tél. 022 24 26 24  
Jallut SA, rue Jacquet-Droz 10, La Chaux-de-Fonds,  
tél. 039 23 17 10  
Jallut SA, Fausses-Brayes 9, Neuchâtel,  
tél. 038 24 23 00

Jallut SA, av. des Alpes 58, Montreux,  
tél. 021 62 28 02  
Jallut SA, rue des Remparts 14, Yverdon,  
tél. 024 2 55 88  
Jallut SA, quai du Bas 41, Bienne,  
tél. 032 3 31 25  
Jallut SA, av. du Midi 17, Fribourg,  
tél. 037 24 25 44  
Jallut SA, Grand-Pont 25, Sion,  
tél. 027 2 29 83

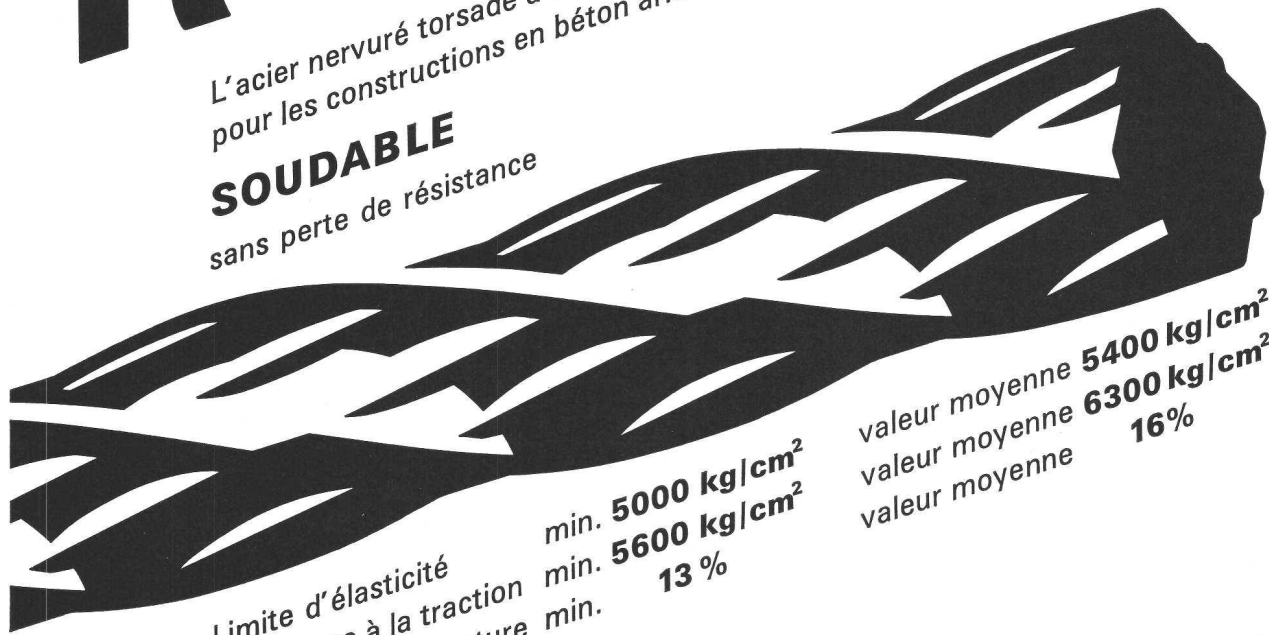
Jallut SA, Via Trevano 72, Lugano  
tél. 091 51 58 23  
Paul Sandoz & Fils - Couleurs et  
verniss - Pl. de l'Eglise 6, Morges,  
tél. 021 71 39 32  
Dilack AG, Kantonsstr. 73, Horw LU,  
tél. 041 41 41 15  
Dilack AG, Böcklinsg. 41 E, Erlach,  
tél. 032 88 14 77  
Lager : Stöckackerstr. 114, Bern

# ROLL-S

L'acier nervuré torsadé à froid III b  
pour les constructions en béton armé

**SOUDABLE**

sans perte de résistance



Limite d'élasticité

Résistance à la traction

Allongement de rupture

Capacité de déformation

et sécurité par rapport

aux ruptures fragiles

Propriétés d'adhérence et

d'ancrage

min. **5000 kg/cm<sup>2</sup>**

min. **5600 kg/cm<sup>2</sup>**

min. **13 %**

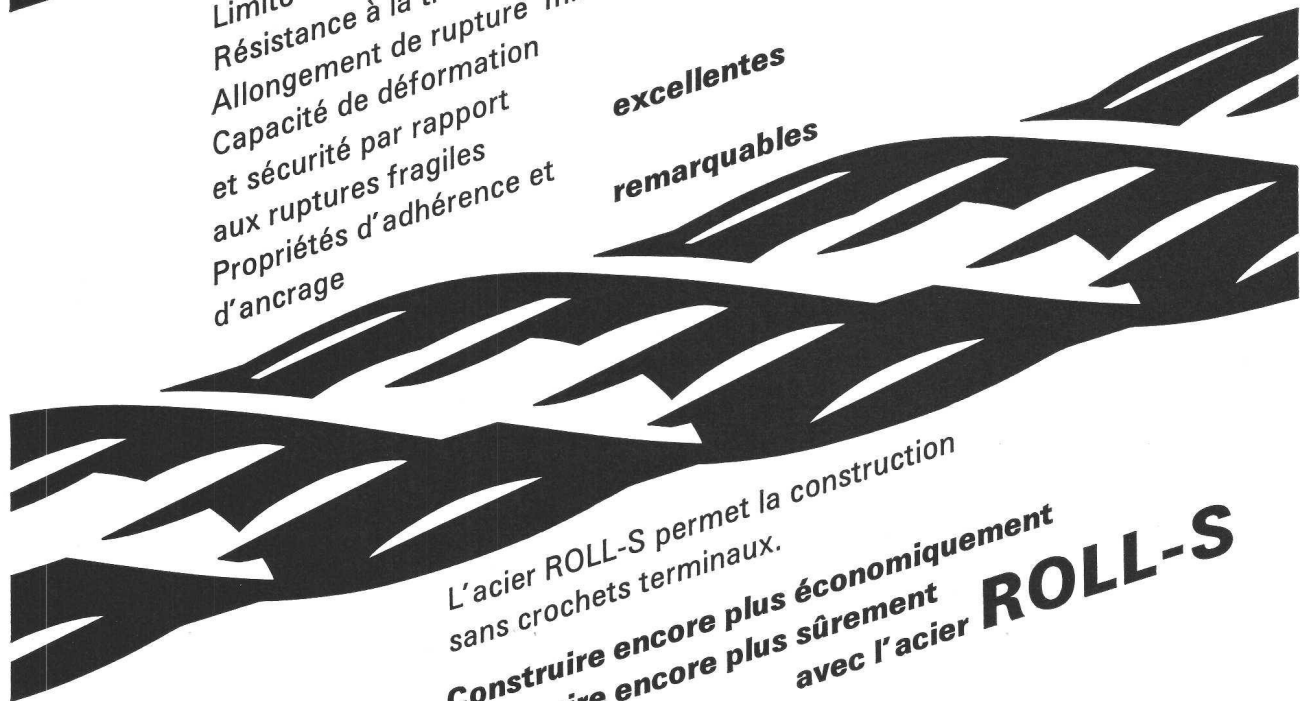
valeur moyenne **5400 kg/cm<sup>2</sup>**

valeur moyenne **6300 kg/cm<sup>2</sup>**

valeur moyenne **16 %**

**excellentes**

**remarquables**



L'acier ROLL-S permet la construction  
sans crochets terminaux.

**Construire encore plus économiquement**

**Construire encore plus sûrement**

**avec l'acier ROLL-S**

**VON ROLL**

VON ROLL S.A.  
4563 Gerlafingen



# Comment étanchéifier des tunnels vite, sans danger et simplement?

Nous avons une réputation de spécialistes de l'étanchéité. Pour les tunnels, nous nous devons donc de trouver une fois encore la meilleure étanchéité possible contre l'eau sous pression. Après des années d'essais ininterrompus, nous pensons avoir atteint ce but.

Le résultat: le procédé d'étanchéité combinée Meycopren. Nous sommes à ce point convaincus de la supériorité de ses propriétés que nous avons déposé des brevets dans de nombreux pays.

L'essentiel de ce procédé consiste dans la pulvérisation de trois couches de bitume et caoutchouc. Sans raccord. Les deux couches noires composées d'une émulsion bitume et caoutchouc sont appliquées sur une épaisseur d'environ 2 mm. Entre ces couches se trouve une couche blanche de caoutchouc synthétique pulvérisée selon le même procédé et sur la même épaisseur. Ce système combiné, fait d'une couche blanche prise en sandwich entre deux cou-

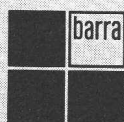
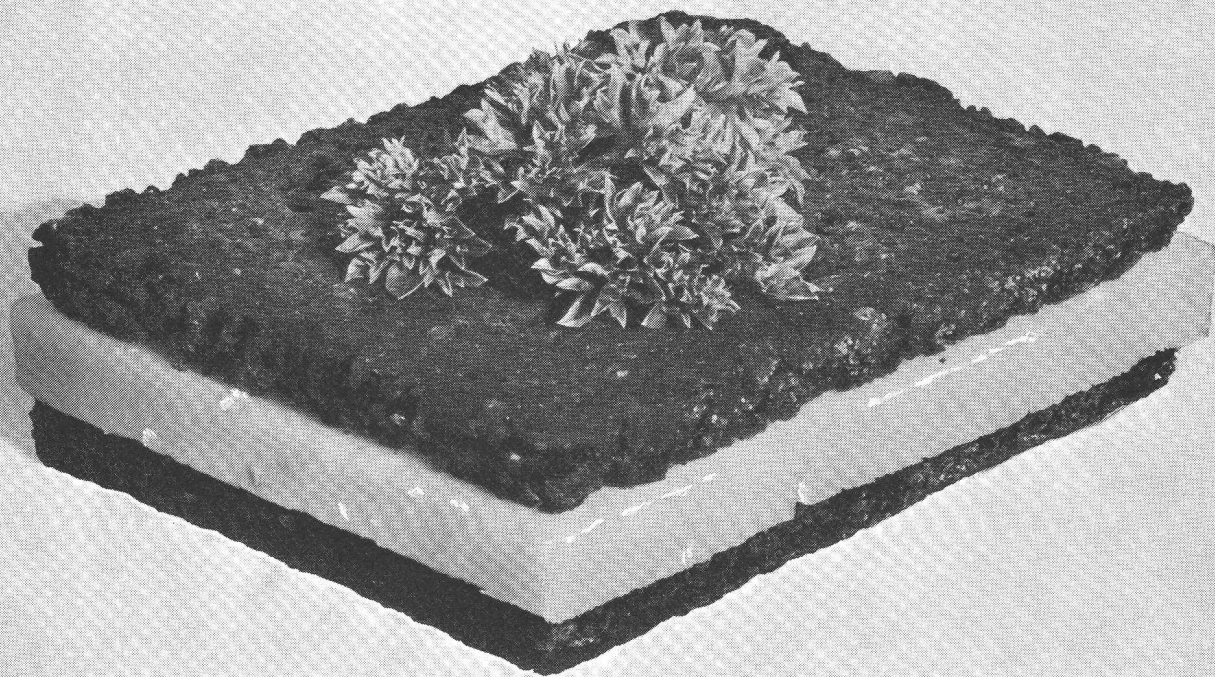
ches noires, s'adapte à des parois très irrégulières. Il résiste même à de très fortes sollicitations mécaniques.

Les couleurs contrastantes ont un but pratique. Elles permettent de vérifier avec certitude l'état de recouvrement de chaque couche lors de la pulvérisation. Et celle-ci est simple, car la mise en œuvre se fait à froid. Sans danger, car aucun solvant n'est utilisé. Et de plus rapide, puisqu'il n'y a aucun raccord à souder.

Nous utilisons le procédé d'étanchéité combinée Meycopren dans des tunnels ou des galeries. Par exemple au CERN, pour les tunnels des CFF et les tunnels routiers.

Un procédé convaincant? Oui, si l'on en croit ses références. Il vous suffira de consulter notre documentation détaillée pour apprécier la rapidité, la simplicité et la sécurité de pose du procédé Meycopren. Nous vous la remettons volontiers.

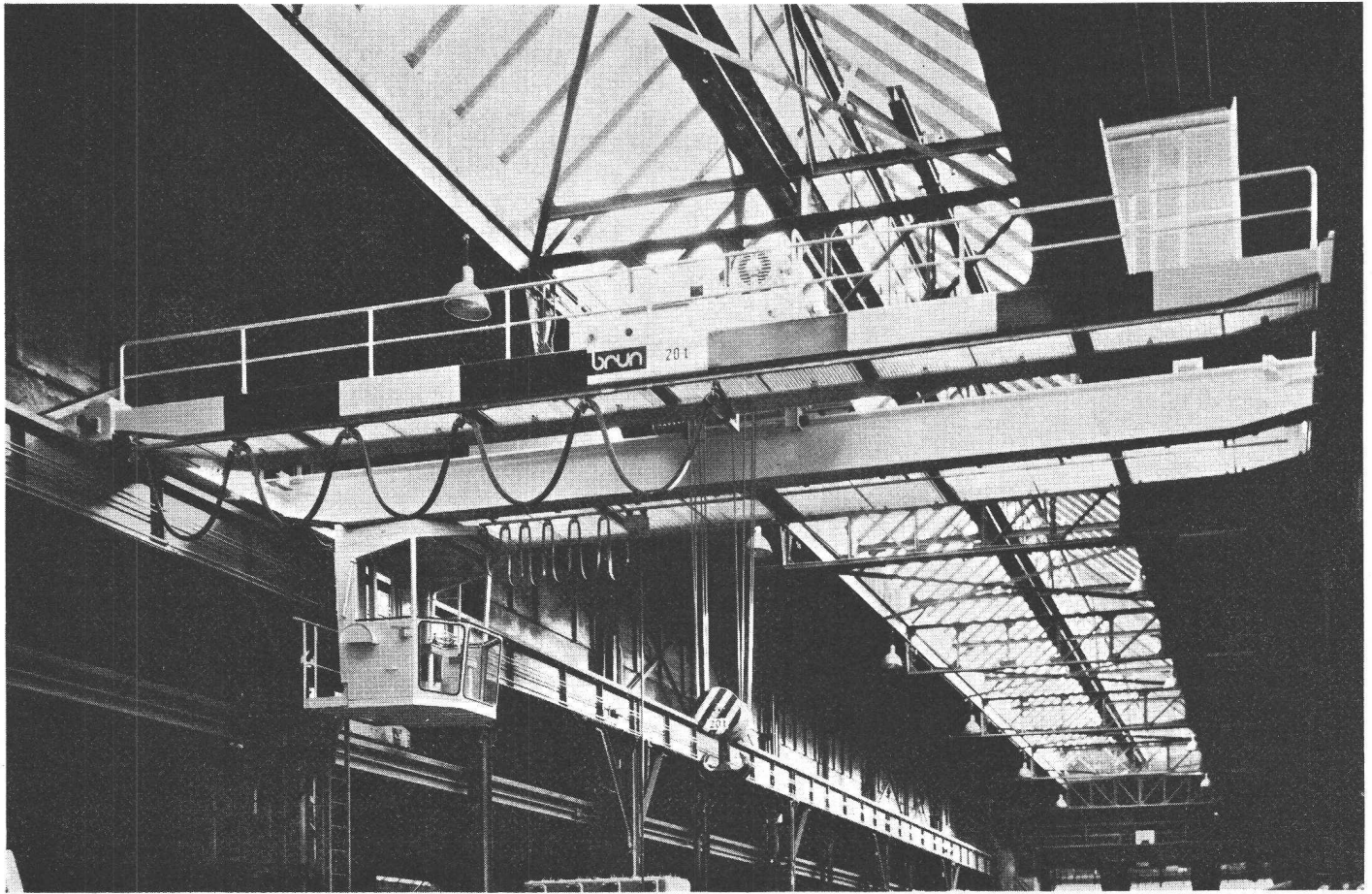
## Avec un sandwich noir, blanc et noir.



### MEYNADIER

Meynadier + Cie SA, 1003 Lausanne, av. Ruchonnet 3, tél. 021/231344  
Zurich, Berne, Lucerne, Bellinzone, Coire.





# Déterminant pour un pont-roulant l'expérience et le service après vente

100 Jahre

1872-1972



Brun + Cie SA 6244 Nebikon LU Tél. 062 861612

Les pont-roulants BRUN sont depuis de nombreuses années en service intensif dans toutes les industries. Grâce à la recherche et le développement constant de nos produits, ainsi qu'à la décentralisation de nos centres de dépannage, BRUN vous garantira toujours un produit d'avant-garde. Pour vous également, nos ingénieurs construiront le pont-roulant indispensable à votre fabrication.

Demandez sans engagement les conseils de nos spécialistes qui se feront un plaisir de vous aider à résoudre vos problèmes.

# brun

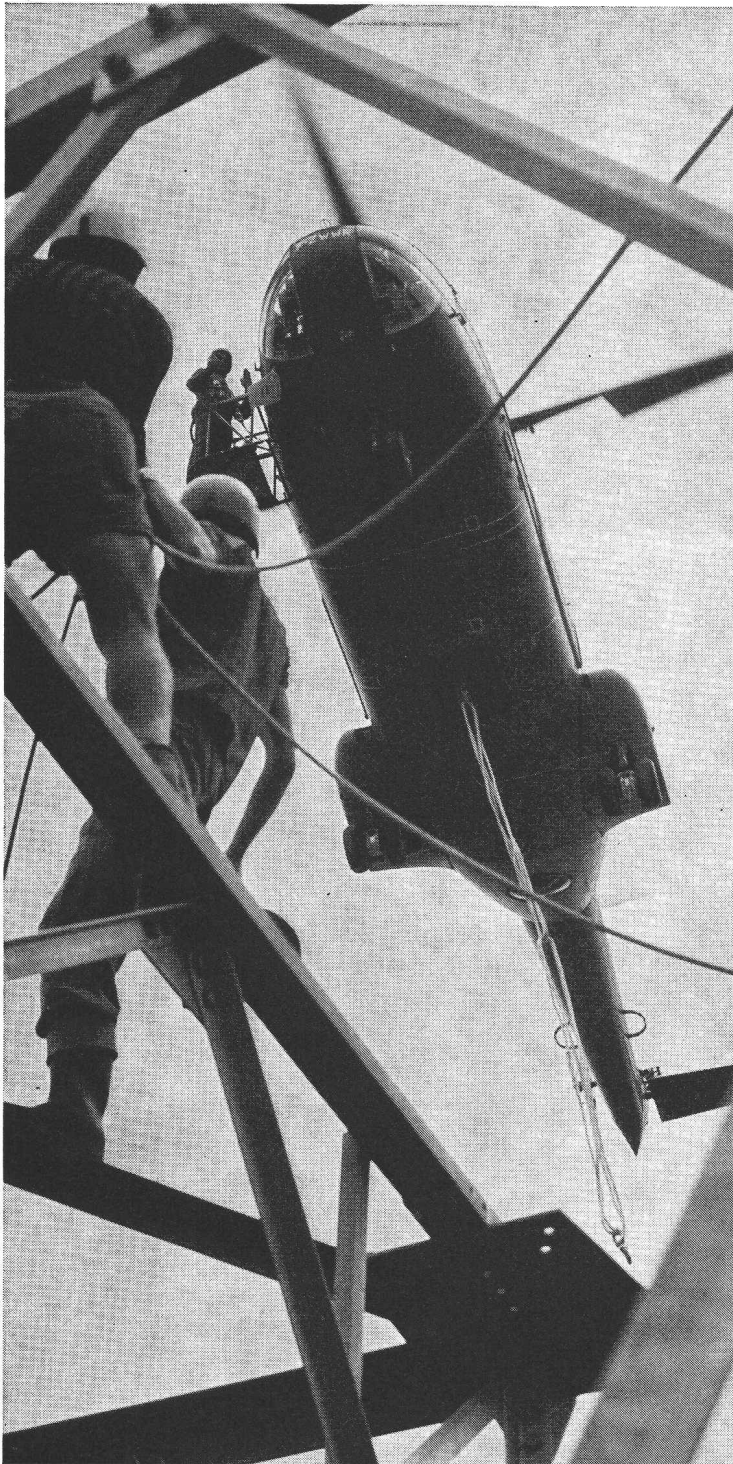
# Heliswiss dans le monde entier

Nul endroit n'est trop éloigné pour les hélicoptères remarquables et rationnellement équipés de l'Heliswiss. Des missions difficiles

nous sont confiées dans le monde entier, car nous disposons d'équipages très expérimentés et avons su inspirer une confiance entière.

L'Heliswiss résout les problèmes de transport dans le monde entier.

Et, évidemment, ceux qui pourraient se poser à vous en Suisse. Des références internationales concrétisent les services rendus par notre activité.



Transport lourd en Allemagne



Vol d'arpentage au Grönland



Ravitaillement d'un bateau de forage en Grèce



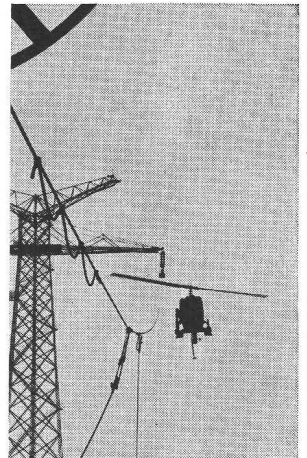
Aide au développement en Amérique du Sud



A l'œuvre dans le désert en Tunisie



Recherche de bancs de poissons en Afrique



Contrôle de lignes à haute tension en Sicile

# Heliswiss

Heliswiss s'en charge en volant.

Hélicoptère Suisse S. A., 3123 Belp  
Téléphone 031 81 33 11 Telex 32 540







**...offre  
des avantages**

### **tuyaux en format long**

- fabriqués par le procédé de centrifuge
- rendement de pose élevé
- nombre de joints réduit

**Tuyaux à emboîtement cloche, armés**  
Longueur utile 470 cm,  $\varnothing$  50 – 150 cm  
Longueur utile 500 cm,  $\varnothing$  170 et 190 cm

**Tuyaux à emboîtement normal, armés**  
Longueur utile 407 cm,  $\varnothing$  50 – 150 cm

Demandez notre documentation.

A. Bangerter & Cie SA  
Fabrique de produits en ciment  
3250 Lyss, Téléphone 032 84 31 31

**Autres tuyaux** de notre gamme de fabrication

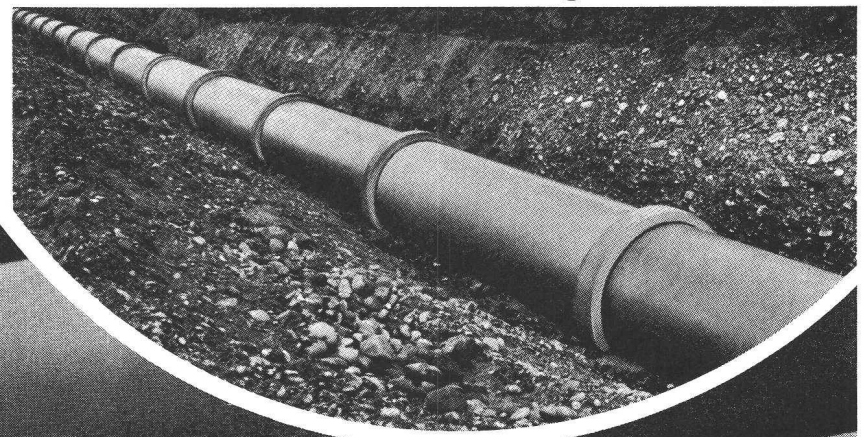
Tuyaux en béton normaux  
longueur utile 100 cm

Tuyaux spéciaux BAMAX  
longueur utile 200 cm

Tuyaux en béton centrifugé  
longueur utile 250 cm (à emboîtement cloche)  
longueur utile 200 cm (à emboîtement normal)

Pousse-tubes  
longueurs utiles 200, 250, 400 cm

## **Bangerter Lyss**



Succursales et représentations :

Aclens/VD, Porrentruy, Thörishaus ; Tugir SA, Rivera/TI



# Le lé d'étanchéité à traiter sans ménagement.

(Grâce à son élasticité exceptionnelle.)

Pour poser BIKUTOP, le nouveau toit en bitume et matière synthétique, point n'est besoin d'employer la force, bien sûr. Mais n'est-il pas rassurant de savoir qu'un toit BIKUTOP ne craint pas les mauvais traitements? Ainsi un lé d'étanchéité BIKUTOP a pu être étiré et comprimé 6500 fois en laboratoire avant qu'apparaisse la première déchirure. C'est à dire: un résultat 10 fois meilleur que pour les lés bitumineux.

Cette résistance de BIKUTOP est un facteur de sécurité inconnu jusqu'à présent. Et elle n'est jamais trop importante pour un toit qui doit rester étanche pendant des dizaines d'années.

Mais la réunion du bitume et des matières synthétiques a conféré au toit BIKUTOP d'autres propriétés exceptionnelles et avantages inattendus.

Par exemple, la simplicité de sa pose par soudage au chalumeau ou par collage au bitume à chaud, tout ceci selon les méthodes de travail connues et éprouvées.

Ou bien son exceptionnelle résistance au froid, car même à  $-40^{\circ}\text{C}$ , le lé d'étanchéité BIKUTOP est encore élastique et flexible. Par contre il peut résister à une chaleur constante de  $130^{\circ}\text{C}$ . On peut donc poser BIKUTOP en toutes saisons.

Ou encore sa résistance au vieillissement bien supérieure à celle du carton bitumé.

Mais le plus intéressant reste le prix du toit BIKUTOP: pas plus élevé malgré tous ses avantages que celui d'un toit plat bitumineux en trois couches.

Etes-vous déjà en possession de notre documentation? Si ce n'est pas le cas, demandez-la dès aujourd'hui.

**Toit BIKUTOP**

A dépense égale, sécurité accrue.

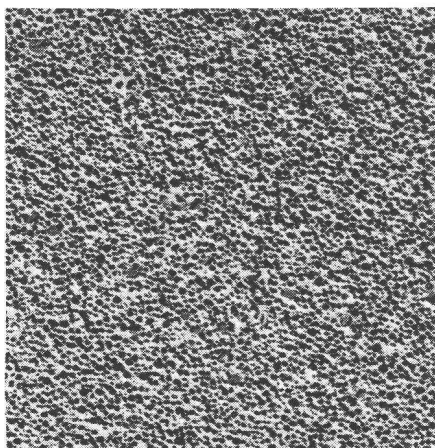


**VERBIA**

Société anonyme pour la vente de matériaux isolants et d'étanchéité, 4600 Olten, tél. 062/21 06 41



Poids spécifique Siporex:  
0,5–0,6 kg/dm<sup>3</sup> (sec)



# Le poids spécifique pèse lourd!



Toujours et partout, il est possible de construire de façon économique avec Siporex. Le béton cellulaire durci à la vapeur a un poids spécifique réduit. Les éléments sont de grand format et malgré tout légers. Ils se laissent travailler facilement et rapidement et présentent une isolation thermique élevée.

Ce sont là quelques raisons qui parlent en faveur de la construction avec Siporex, même dans des situations précaires et dans des conditions très dures.

# Siporex

Briques légères, plaques d'isolation  
Plaques pour parois de séparation  
Plaques pour parois, plafonds et toitures

## SIPOREX

Zürcher Ziegeleien, Zurich  
Tél. 01/35 93 30

Zürcher Ziegeleien  
Bureau de vente Lucerne  
Tél. 041/22 37 55

J. Schmidheiny & Co. AG  
St-Gall  
Tél. 071/22 32 62

Baustoffe AG Chur, Coire  
Tél. 081/24 46 46

Stahlton-Prébéton SA  
Lausanne, Tél. 021/24 55 33  
Berne, Tél. 031/56 33 01

corex Bâle SA, Bâle  
Tél. 061/22 23 00

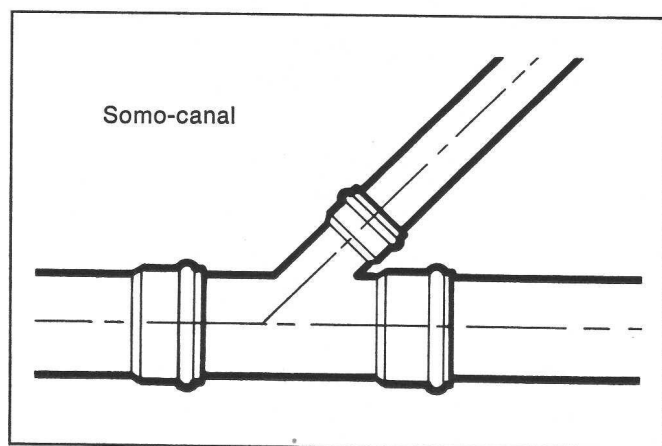
Briqueterie Renens SA, Crissier  
Tél. 021/34 97 21

Montagebau SA  
Lausanne, Tél. 021/23 73 46  
Zurich, Tél. 01/62 56 56

Hard AG Volketswil  
Volketswil  
Tél. 01/86 43 67

ZZ 5.72

# un fauteuil de centenaire pour somo-canal?



## sans aucun doute...

- car il a déjà maintes fois prouvé sa très haute résistance.
- Nous en répondons! SOMO-CANAL est le fruit de notre longue expérience dans la fabrication des tuyaux plastiques.

# somo

SOMO SA société pour les métaux ouvrés et les plastiques 1211 GENÈVE 24 téléphone 022/43 86 00 télex 23 195