

**Zeitschrift:** Bulletin technique de la Suisse romande  
**Band:** 98 (1972)  
**Heft:** 26: SIA spécial, no 7, 1972

## Werbung

### Nutzungsbedingungen

Die ETH-Bibliothek ist die Anbieterin der digitalisierten Zeitschriften. Sie besitzt keine Urheberrechte an den Zeitschriften und ist nicht verantwortlich für deren Inhalte. Die Rechte liegen in der Regel bei den Herausgebern beziehungsweise den externen Rechteinhabern. [Siehe Rechtliche Hinweise.](#)

### Conditions d'utilisation

L'ETH Library est le fournisseur des revues numérisées. Elle ne détient aucun droit d'auteur sur les revues et n'est pas responsable de leur contenu. En règle générale, les droits sont détenus par les éditeurs ou les détenteurs de droits externes. [Voir Informations légales.](#)

### Terms of use

The ETH Library is the provider of the digitised journals. It does not own any copyrights to the journals and is not responsible for their content. The rights usually lie with the publishers or the external rights holders. [See Legal notice.](#)

**Download PDF:** 02.04.2025

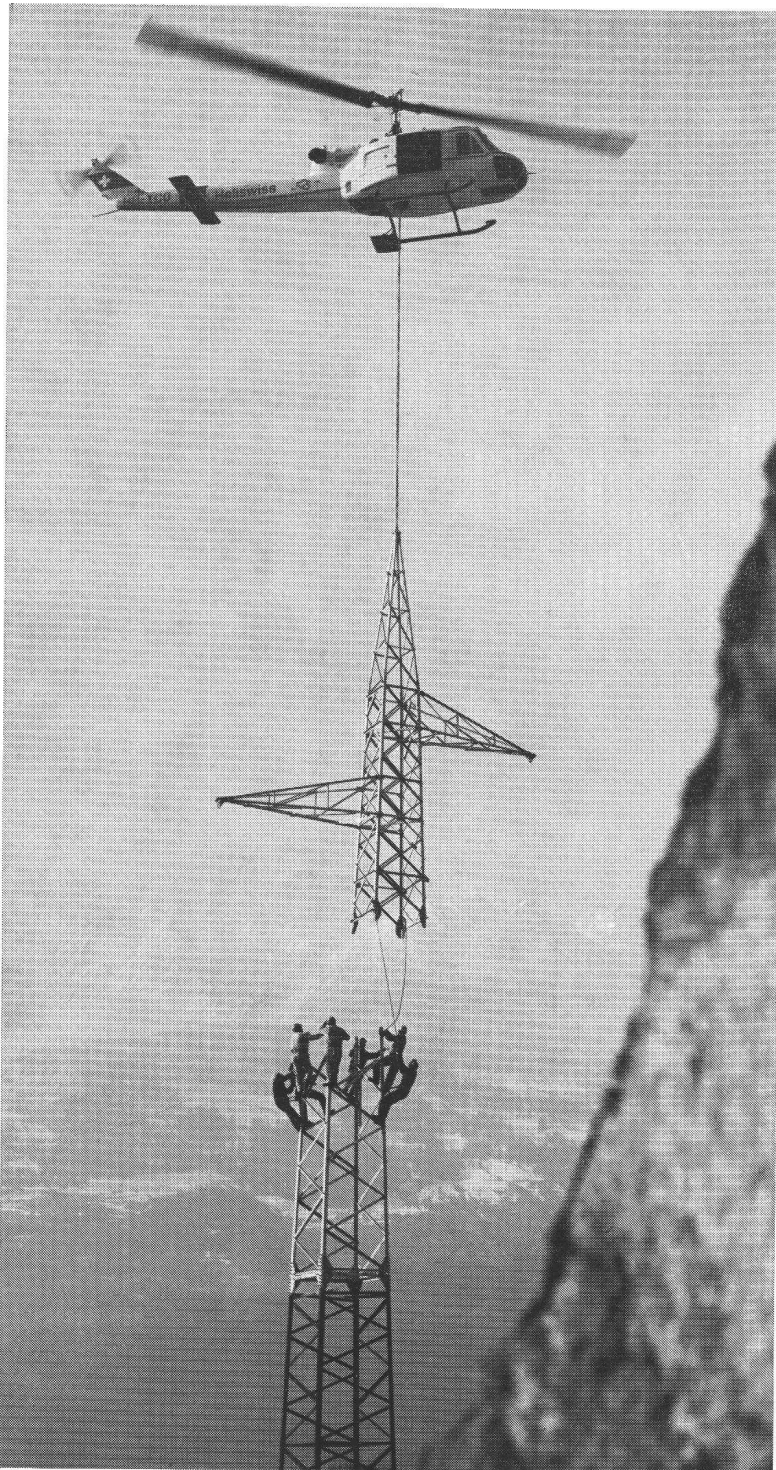
**ETH-Bibliothek Zürich, E-Periodica, <https://www.e-periodica.ch>**

# Transport plus rapide et plus économique avec l'Heliswiss

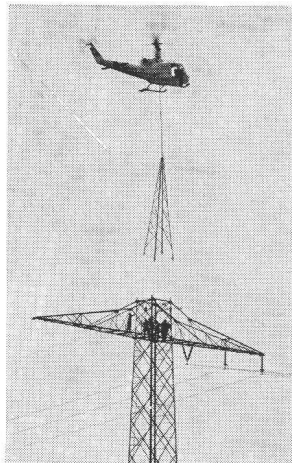
Le problème: pour une conduite de 380 kV, 14 pylônes durent être surélevés à 70 mètres. La solution: Heliswiss.

En moins de six heures de vol effectif, le travail fut terminé. L'hélicoptère de l'Heliswiss effectua le démontage, le transport et le montage.

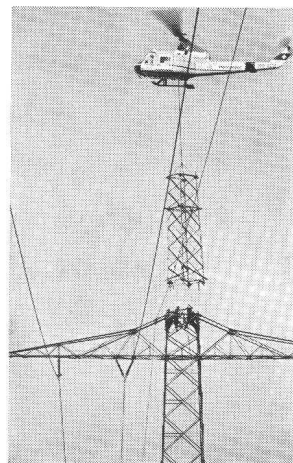
L'hélicoptère est vraiment le moyen de transport idéal et la plate-forme rationnelle pour tous les champs d'application imaginables — et non seulement en montagne!



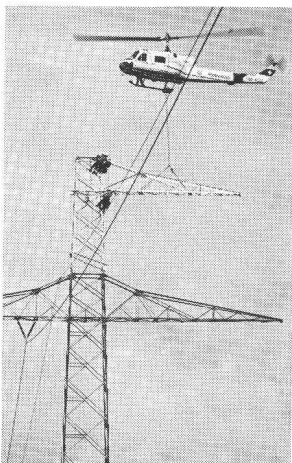
L'Agusta Bell 204B lors du montage d'un pylône métallique



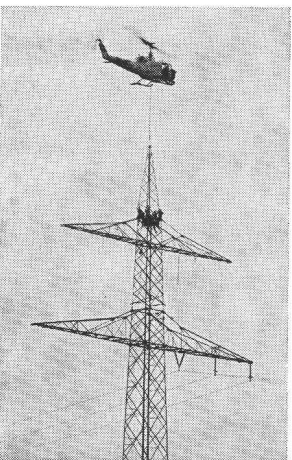
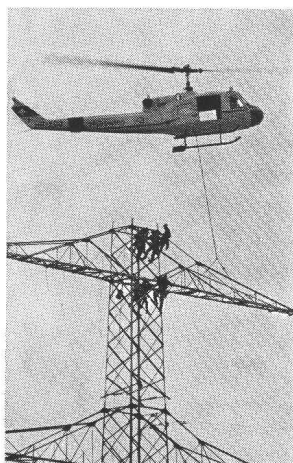
Démontage de la pointe



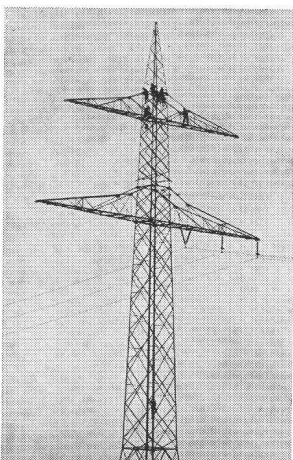
Mise en place d'une partie



Montage du cantilever



Pose du sommet du pylône



Pylône de 70 m surélevé

# Heliswiss

Heliswiss s'en charge en volant.

Hélicoptère Suisse S. A., 3123 Belp  
Téléphone 031 81 33 11 Telex 32 540



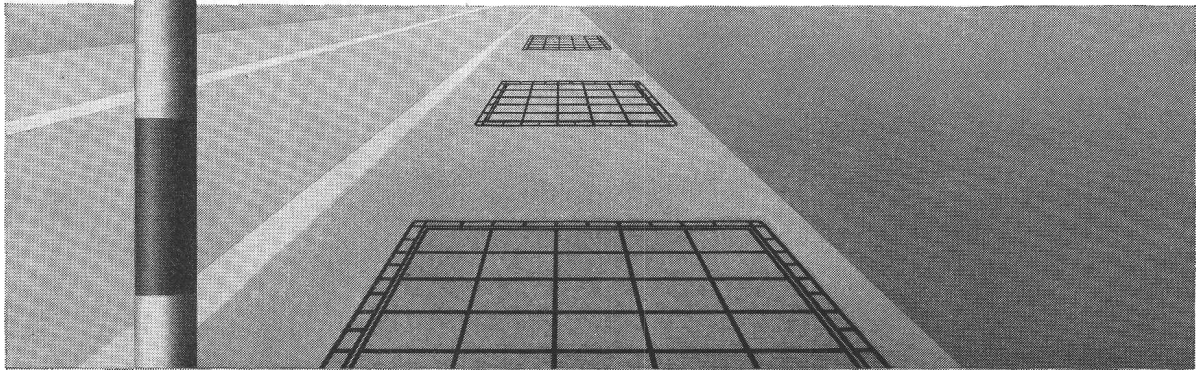


Pour toute charge.....

Regards et grilles

# VON ROLL

VON ROLL S.A. Département Produits en fonte, Secteur regards 2800 Delémont



829

## Des problèmes de piliers ?

**EN BÉTON ARMÉ DANS DES MOULES MÉTALLIQUES  
EN BÉTON ARMÉ CENTRIFUGE (CARRÉ, CYLINDRIQUE, CONIQUE)  
EN BÉTON D'UNE QUALITÉ SUPÉRIEURE À 500 KG/CM<sup>2</sup>  
EN BÉTON, DONC RÉSISTANT AU FEU**

## Alors GRAM

## de poutres ?

En béton précontraint par fils adhérents  
En béton précontraint par câbles  
En béton armé

## Alors GRAM

**GRAM SA** Eléments en béton, mâts, lignes à h. t., éclairage

1523 VILLENEUVE/FR  
(037) 64 16 46 (47)

# VIANINI

tuyaux en béton armé centrifugé  
pour conduites de câbles, égouts, siphons,  
turbines, adductions d'eau, captages, etc.  
Tous produits en ciment  
Tuyaux ordinaires jusqu'à 1500 mm ø

# TUCA

TUCA  
tuyau centrifugé-vibré,  
armé ou non armé,  
emboîtement normal

# emCo

Fosses de décantation  
Séparateurs d'essence  
conformes aux directives  
de l'ASPEF

# Desmeules Frères SA

GRANGES-MARNAND, téléphone (037) 64 16 26

# HugglerSuhr

fabrique lui-même:

Mélangeurs à mélange forcé  
et silos à gravier système Huggler

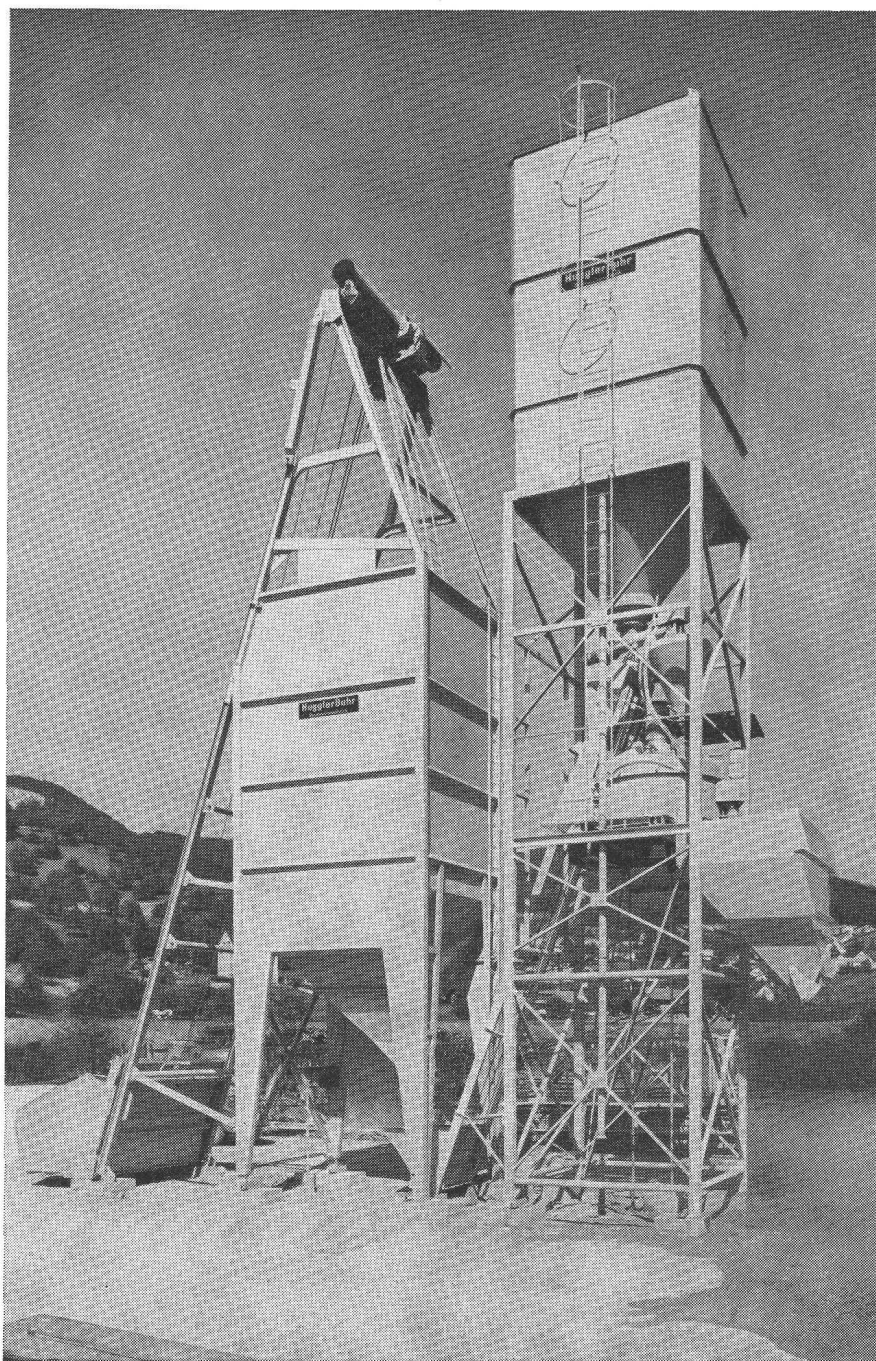
**Un produit de  
1<sup>ère</sup> classe  
de ses propres  
ateliers!**

**Mélangeur à mélange forcé:**

de 375 à 1650 l, avec mélangeur  
planétaire, bascule à ciment  
électronique, filtre à ciment  
suivant les prescriptions de  
l'environnement.

**Silo à gravier Huggler**

Contenance 40/45 m<sup>3</sup>  
avec 2 composantes.  
Avec ou sans chauffage.  
Mise en place rapide.  
**Entièrement desservi  
par un homme.**



# HugglerSuhr

**Emile Huggler S.A.  
Fabrique de machines  
d'entreprise  
5034 Suhr  
Tél. 064 33 14 14**