

**Zeitschrift:** Bulletin technique de la Suisse romande  
**Band:** 99 (1973)  
**Heft:** 13

**Artikel:** Enseignes à Madrid  
**Autor:** Pena, Julien  
**DOI:** <https://doi.org/10.5169/seals-71684>

### **Nutzungsbedingungen**

Die ETH-Bibliothek ist die Anbieterin der digitalisierten Zeitschriften. Sie besitzt keine Urheberrechte an den Zeitschriften und ist nicht verantwortlich für deren Inhalte. Die Rechte liegen in der Regel bei den Herausgebern beziehungsweise den externen Rechteinhabern. [Siehe Rechtliche Hinweise.](#)

### **Conditions d'utilisation**

L'ETH Library est le fournisseur des revues numérisées. Elle ne détient aucun droit d'auteur sur les revues et n'est pas responsable de leur contenu. En règle générale, les droits sont détenus par les éditeurs ou les détenteurs de droits externes. [Voir Informations légales.](#)

### **Terms of use**

The ETH Library is the provider of the digitised journals. It does not own any copyrights to the journals and is not responsible for their content. The rights usually lie with the publishers or the external rights holders. [See Legal notice.](#)

**Download PDF:** 16.03.2025

**ETH-Bibliothek Zürich, E-Periodica, <https://www.e-periodica.ch>**



5



6



7

vrais ou inventés, corbeilles à papiers, tas de sable pour les jeux... Ceux qui virent naître ce siècle se trouvent réunis sur cette place avec ceux qui verront le milieu du prochain (14).

Texte : Julian Pena.

Photographies : Francisco Gómez.

## Enseignes à Madrid (pages 18 et 19)

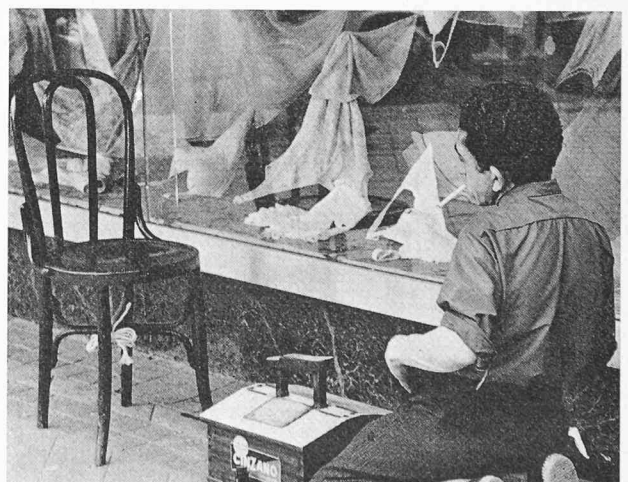
Cet ensemble d'inscriptions diverses a été cueilli par l'appareil photographique au cours d'une promenade par les rues de Madrid.

Il y en a du début du siècle et d'aujourd'hui. Il y en a pour la signalisation et d'autres publicités permanentes et éphémères. Il y en a qui sont composées soigneusement en tenant compte de l'architecture de l'édifice, d'autres qui n'en tiennent pas compte, servant d'appel commercial de signalisation de rue, de données géographiques.

Le restaurant de l'hôtel Ritz (1) se signale par une calligraphie élégante et très soignée propre à l'année 1908. L'épithaphe au souvenir des héros de l'Indépendance est parfaitement encadrée dans le monument élevé à leur mémoire (4). Les façades du musée national d'ethnologie (5) et de l'Athénée de Madrid (6) présentent toutes deux des inscriptions correctement intégrées. Des calligraphies différentes, bien que toutes deux admirables, sont celles de la galerie d'art La Payese (7) et de la pharmacie Santos



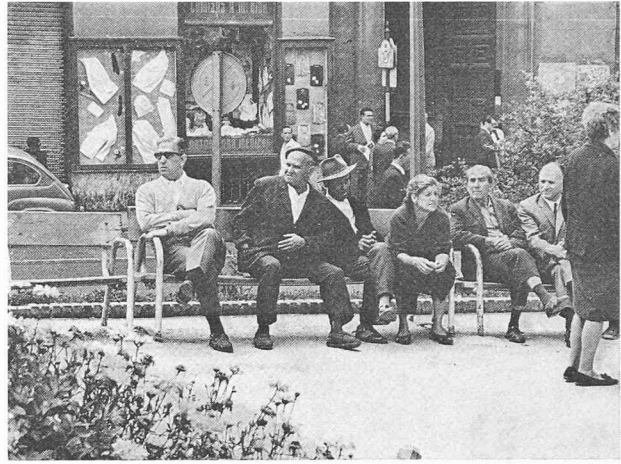
8



9



10



11



12

Luna (11). Un souvenir historique du passé de ce noyau urbain est visible sur la plaque de faïence de la Puerta del Sol (2); contre le mur du couvent, sur un appareillage typique de Tolède, la plaque indique le nom de la place et au-dessus une affiche interdit la pose des affiches. La plaque de fer émaillée avec des lettres blanches sur fond bleu est d'une autre époque (3) !

Une plaque ovale en fonte indique l'altitude de la ville au-dessus du niveau de la Méditerranée à Alicante (12), cote zéro de la référence espagnole pour les altitudes. Expressive et claire est l'indication des itinéraires pour les automobilistes aux abords d'un passage inférieur (13). Aucune préoccupation esthétique ne se lit dans la façon de poser une grande affiche publicitaire sur la façade des grands magasins (8).

Une même annonce se répète avec insistance pour inciter à la consommation (9), 5 lettres minuscules, de grande taille, fixées à l'angle d'un édifice d'habitation, annoncent le supermarché du rez-de-chaussée (10). Enseigne d'un groupe bancaire (14), pleine de simplicité et habilement placée sur le marbre sombre, sous la fermeture d'un rideau de couleur claire et légère.

Nous pourrions continuer à l'infini ; telle est la variété, l'intérêt et la richesse des enseignes que nous pouvons voir en nous promenant par les rues de Madrid.

Texte et photos,  
Julian Pena.



13



14

# Enseignes à Madrid



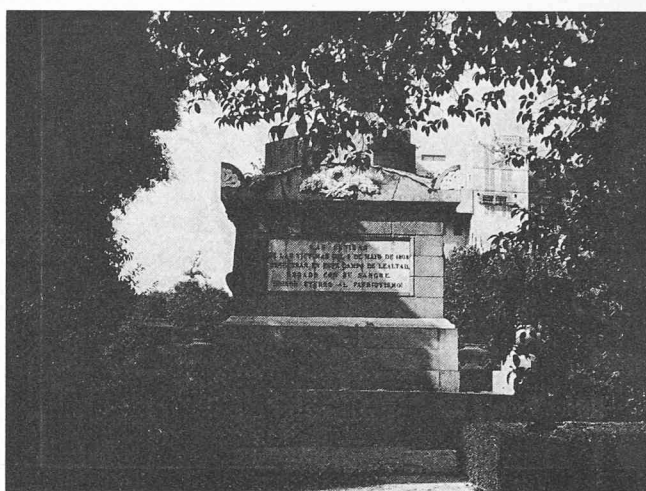
1



2



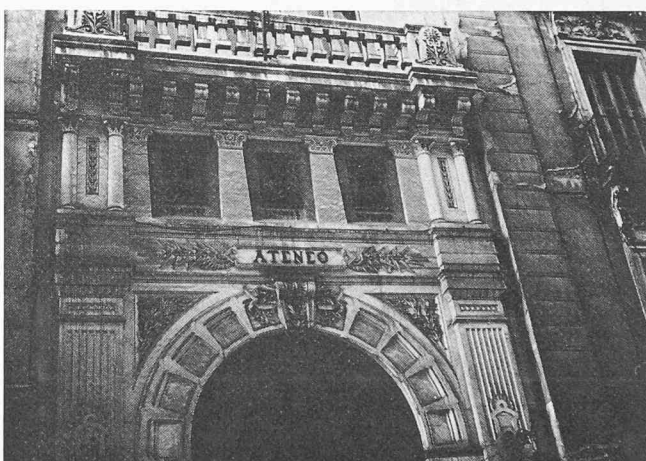
3



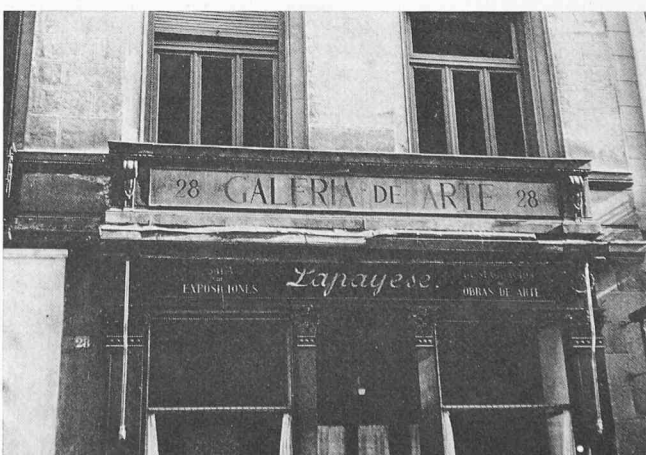
4



5



6



7

# Enseignes à Madrid



8



11



9



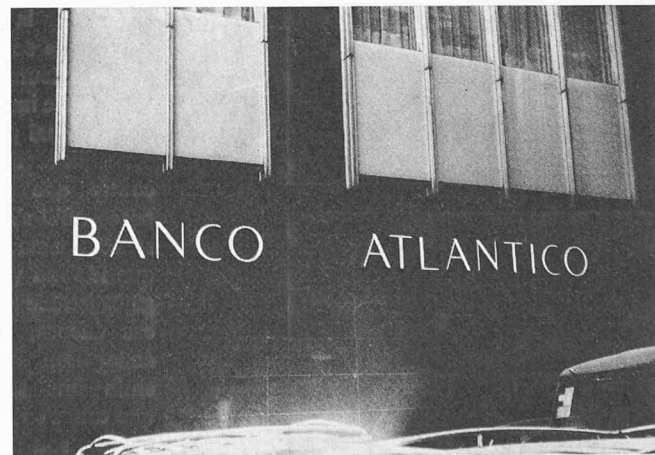
12



13



10



14