

**Zeitschrift:** Bulletin technique de la Suisse romande  
**Band:** 99 (1973)  
**Heft:** 7

## Werbung

### Nutzungsbedingungen

Die ETH-Bibliothek ist die Anbieterin der digitalisierten Zeitschriften. Sie besitzt keine Urheberrechte an den Zeitschriften und ist nicht verantwortlich für deren Inhalte. Die Rechte liegen in der Regel bei den Herausgebern beziehungsweise den externen Rechteinhabern. [Siehe Rechtliche Hinweise.](#)

### Conditions d'utilisation

L'ETH Library est le fournisseur des revues numérisées. Elle ne détient aucun droit d'auteur sur les revues et n'est pas responsable de leur contenu. En règle générale, les droits sont détenus par les éditeurs ou les détenteurs de droits externes. [Voir Informations légales.](#)

### Terms of use

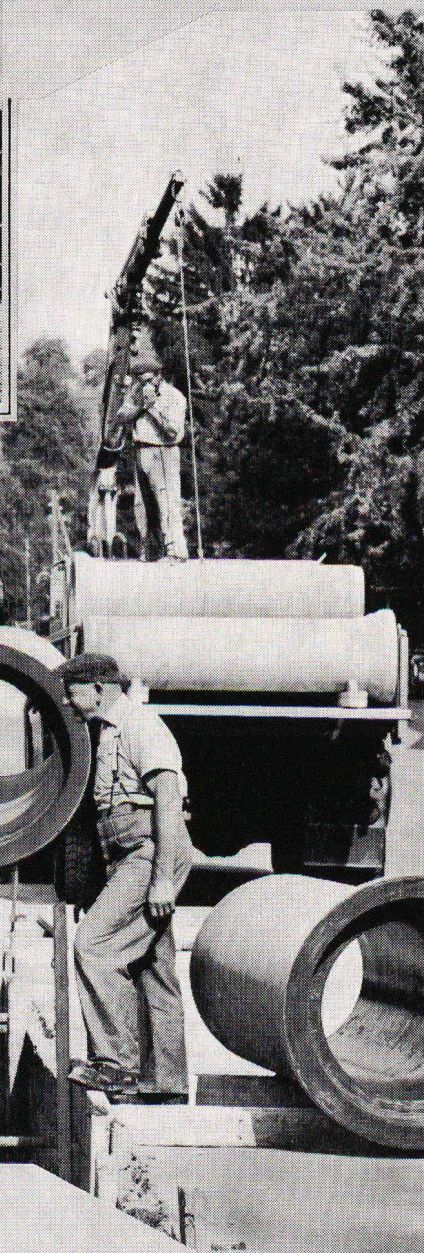
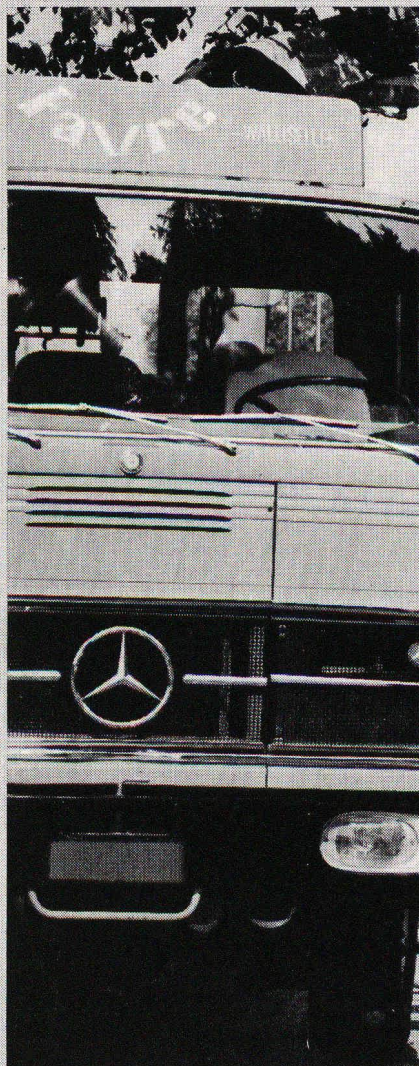
The ETH Library is the provider of the digitised journals. It does not own any copyrights to the journals and is not responsible for their content. The rights usually lie with the publishers or the external rights holders. [See Legal notice.](#)

**Download PDF:** 29.03.2025

**ETH-Bibliothek Zürich, E-Periodica, <https://www.e-periodica.ch>**



Notre usine au Bouveret/VS.  
Des installations modernes garan-  
tissent des produits de haute  
qualité.



# Tuyaux spéciaux de notre usine du Bouveret

Le service Favre comprend:  
Conseils judicieux du service de  
vente et livraisons promptes et  
soignées sur les chantiers.

Favre & Cie SA  
Bouveret/VS

Représentants  
pour la Suisse Romande:

Valais, Vaud, Genève:

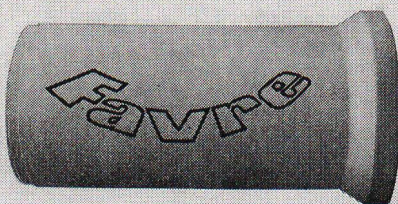
O. Kaelin, 1009 Pully/VD  
Tél. 021/28 65 11

Vaud nord, Neuchâtel  
Fribourg, Jura Bernois:

A. Vuilliomnet,  
1033 Cheseaux/VD  
Tél. 021/91 16 31

Programme de fabrication:

Tuyaux spéciaux,  
longueur utile 2 m  
Diamètre 25 à 150 cm  
emboîtement simple ou cloche  
armés et non-armés





# HugglerSuhr

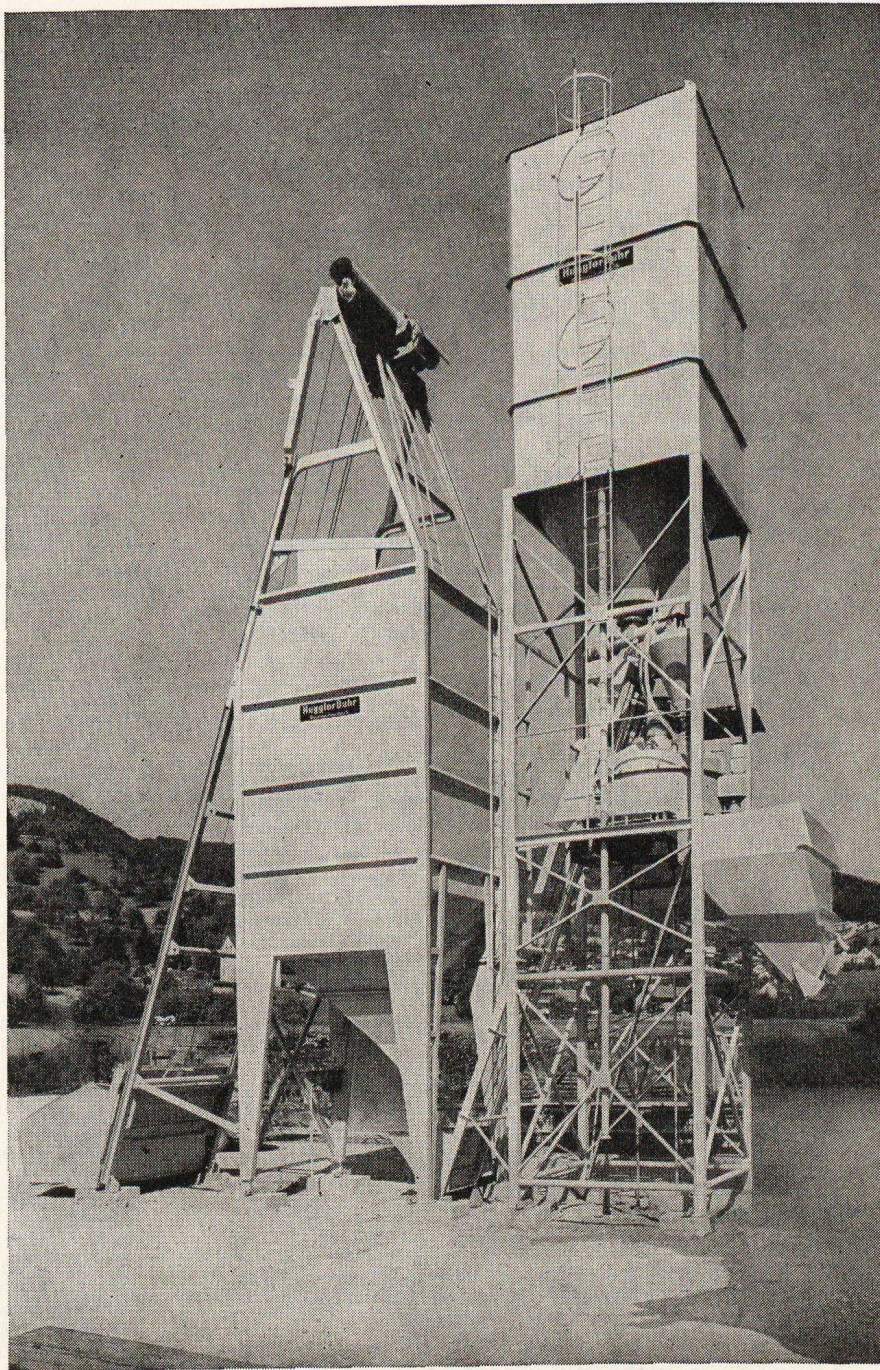
fabrique lui-même:

Mélangeurs à mélange forcé  
et silos à gravier système Huggler

**Un produit de  
1<sup>ère</sup> classe  
de ses propres  
ateliers!**

**Mélangeur à mélange forcé:**  
de 375 à 1650 l, avec mélangeur  
planétaire, bascule à ciment  
électronique, filtre à ciment  
suivant les prescriptions de  
l'environnement.

**Silo à gravier Huggler**  
Contenance 40/45 m<sup>3</sup>  
avec 2 composantes.  
Avec ou sans chauffage.  
Mise en place rapide.  
**Entièrement desservie  
par un homme.**



# Huggler Forel

(Lavaux) Tél. 021 97 19 88

Siège principal: Suhr AG, Tél. 064 33 14 14



# DOCUMENTATION DU BATIMENT

CENTRE NATIONAL SUISSE : BIBLIOTHEQUE DE L'ECOLE POLYTECHNIQUE FEDERALE, ZURICH

## 728.71 (73)

WEESE, H., e.a. Maison de vacances dans la Green Bay au Wisconsin, Etats-Unis. (*Wochenend- und Ferienhaus in der Green Bay, Wisconsin, USA.*)

= Bauen & Wohnen, 24 (1970) 12, p. 444-445.

Maison surplombant le lac et suspendue à une structure apparente en acier. Celle-ci est fixée en porte-à-faux sur une falaise. Des poutres alvéolées caractérisent l'aspect extérieur. Parois entièrement vitrées. Groupe de sièges autour d'une lucarne dans le plancher.

SUISSE, EPF, Zurich, 1971, N° 291.

## 728.38 (42) : 624.014.2

PROTOTYPE de maison en acier à Wimbledon, Angleterre. (*Stahlhaus-Prototyp in Wimbledon, England.*)

= Bauen & Wohnen, 24 (1970) 12, p. 442-443.

Maison et dépendance conçues sur la même trame modulaire. Appuis extérieurs, façades vitrées.

SUISSE, EPF, Zurich, 1971, N° 292.

## 728.37 (494.42)

ANNEN & SIEGLE & SIEBOLD, arch. Villa à Céligny près de Genève. (*Villa in Céligny bei Genf.*)

= Bauen & Wohnen, 24 (1970) 12, p. 426-429.

Volume bas et allongé. Locaux alignés le long d'un corridor est-ouest contigu également à un atrium. Pièce de séjour à façade vitrée. Construction en brique apparente à l'extérieur et à l'intérieur. Avant-toit aux supports en acier. Interview avec le maître-d'ouvrage et les architectes.

SUISSE, EPF, Zurich, 1971, N° 293.

## 728.3

MAISONS familiales. (*Einfamilienhäuser.*)

= Bauen & Wohnen, 24 (1970) 12, p. 425-460.

Villa à Céligny. Maisons à Rapperswil, à Binningen et à Walle. Maison pour deux familles à Düsseldorf-Büderich. Habitations à Wuppertal-Barmen, à Barton/Cambridgeshire, à Wimbledon et à Evanston. Maison de vacances sur la Green Bay au Wisconsin. Villa près de New York.

SUISSE, EPF, Zurich, 1971, N° 294.

## 693.548.6

BÉTON apparent coloré et bouchardé.

= Bull. ciment, 38 (1970) N° 12.

La maison d'un fabricant de ciment : le béton devait être utilisé en priorité. Béton coloré dont le mortier de surface a été enlevé mécaniquement pour que les granulats deviennent visibles. Dosage précis du colorant. Coffrage soigné. Surface bouchardée (recouvrement de 4 cm). Comparaison du coût à celui d'autres manières de traitement.

SUISSE, EPF, Zurich, 1971, N° 295.

## 711 (492)

QUENÉ, T. Les Pays-Bas, espaces habités et paysages.

= Habitation, 43 (1970) 12, p. 21-34.

Quatre problèmes cruciaux de l'aménagement du territoire. Son caractère et ses objectifs. Concentration et déconcentration. Développement urbain, district urbain et cité. Régions rurales, leurs fonctions et leurs formes.

SUISSE, EPF, Zurich, 1971, N° 296.

## 69.024.8 : 624.011.1

TRAVAUX de montage imposants de fermes en bois collé. Construction de la toiture en bois de la patinoire artificielle à Berne. (*Imposante Holzleimbindermontage. Der Bau der Holzüberdachung der Berner Kunsteisbahn.*)

= Schweizer Baubl., 81 (1970) 100, p. 1-8.

Portée de 85 m franchie par des arcs à deux articulations et à tirant. Surface recouverte : 10 000 m<sup>2</sup>. Section rectangulaire creuse. Fabrication, transport, assemblage et montage. Système statique. Couverture. Frais.

SUISSE, EPF, Zurich, 1971, N° 297.

## 711.4 (494)

CORSAT, G. Rotterdam - Amsterdam, face au développement. Les cités satellites apportent-elles une solution au problème du logement ?

= Strasse und Verkehr, 56 (1970) 13, p. 683-686.

Rotterdam : urbanisme et expansion, cité-jardins de Zuidplein, loyer et subventionnement. Amsterdam : cité-parc de Bijlmermeer. Comparaison.

SUISSE, EPF, Zurich, 1971, N° 298.

## 69.002 (494)

AUSSFLAG, G. La documentation suisse du bâtiment.

= J. constr. Suisse romande, 44 (1970) 24, p. 59-61.

Visite à Blauen. L'édition 1967/68 du Catalogue suisse de la construction constitue la base d'une documentation complétée par des feuilles volantes insérées dans 24 classeurs à anneaux. Classification selon SfB. Mise en place par des « Docu-Girls » qui visitent les abonnés. Bibliothèque avec service de renseignements.

SUISSE, EPF, Zurich, 1971, N° 299.

## 721.013

DIPROSE, A. La coordination modulaire : similarité, mais non monotonie.

= J. constr. Suisse romande, 44 (1970) 24, p. 55-57.

Multiplicité des systèmes. Définitions de base. Gamme de dimensions préférentielles. L'avenir de la brique. Trouver un juste milieu. Pas de monotonie.

SUISSE, EPF, Zurich, 1971, N° 300.

## 711.523 (494.24)

L'AMÉNAGEMENT du centre de la ville de Bienne. (*Zentrumsplanung in Biel.*)

= Schweizer. Bauztg., 88 (1970) 51, p. 1187-1193.

L'aire City-Sud est devenue disponible par la démolition de l'ancienne usine de gaz. Le palais des congrès déjà existant et les bâtiments à ériger sur cette aire doivent former, du point de vue thématique et spatial, un ensemble unique à fonctions multiples.

SUISSE, EPF, Zurich, 1971, N° 301.

## 37

La FORMATION continue. 4 réf.

= Bull. tech. Suisse romande, 96 (1970) 26, p. 395-400.

Problèmes fondamentaux de la formation continue. Remarques à propos de l'enquête de la SIA. La formation continue des ingénieurs et des architectes. L'organisation des manifestations destinées à la formation continue. Réflexions d'un ingénieur forestier.

SUISSE, EPF, Zurich, 1971, N° 302.

## 69.002.2

BÜHLMANN, P. Système de construction BIB. (*BIB-Baukastensystem.*)

= Bauen & Wohnen, 24 (1970) 12, p. 457-460.

Système de construction à base d'ossature en acier. Habitation : élément de base : 3,60 x 3,60 m ou 7,20 x 7,20 m. Fondation sur points isolés. Plancher surélevé. Subdivision flexible par éléments interchangeable. Bâtiments scolaires : base : 7,20 m, éclairage zénithal. Bâtiments industriels : base : 7,20 m ou 14,40 m. Appuis tubulaires.

SUISSE, EPF, Zurich, 1971, N° 303.

## 725.51 (494.5)

HÔPITAL militaire fédéral à Novaggio. (*Clinica militare federale Novaggio.*)

= Riv. tecnica Svizzera ital., 61 (1970) 22, p. 1103-1119.

Nouvelle maison pour le personnel : 26 chambres individuelles, 3 appartements, etc. Bâtiment des malades avec section de physiothérapie. Adaptation et agrandissement de l'ancienne clinique. Construction 1966-1970.

SUISSE, EPF, Zurich, 1971, N° 304.

## 726.54 (494)

[EGLISES.] (*Textes en italien.*)

= Riv. tecnica Svizzera ital., 61 (1970) 24, p. 1173-1199.

Eglise des Saints Jérôme et Bernardin, paroisse de Montecarasso : modernisation d'un ancien édifice tout en respectant l'héritage des temps. Eglise auxiliaire de Daro : un projet. Eglise pour Delémont : 3<sup>e</sup> prix du concours. Eglise Saint-Titus à Bâle, construite en 1964. Eglise Sainte-Elisabeth à Kilchberg, Zurich, construction 1962-1967.

SUISSE, EPF, Zurich, 1971, N° 305.

## 711.4 (494)

VILLE et urbanisme. (*Stadt und Städtebau.*)

= Schweizer J., 36 (1970) 12, p. 20-62.

Urbanisme humain, point de vue du sociologue. Modèle économique dans l'aménagement régional. Zurich en passe de devenir une grande ville. Urbanisme à Bâle. Le passage de la gare de Zurich. Nouveaux bâtiments de banque et de compagnies d'assurances à Zurich et à Bâle. Intégration de nouvelles constructions dans le site urbain, exemple de Zurich. Logements sociaux de la ville de Zurich. Assainissement de la vieille ville à Fribourg. Services techniques d'une grande ville.

SUISSE, EPF, Zurich, 1971, N° 306.



# Friwa pour l'eau fraîche

Friwa se soucie toujours, par son programme de vente complet, de maintenir la propreté et la fraîcheur de l'eau: installations biologiques de décantation, fosses digestives et séparateurs d'essence.

## friwa

**Coupon:** prière d'envoyer à Friwa Betonwaren AG  
8304 Wallisellen, Kirchstrasse 2

- Je désire des prospectus  
 Je désire des conseils sans engagement  
(prière de marquer d'une croix ce qui convient)

Expéditeur \_\_\_\_\_

No postal/lieu \_\_\_\_\_

téléphone \_\_\_\_\_

BR

### DUPUIS & CIE

CLICHÉS - PHOTOLITHOS

CHENEAU-DE-BOURG 3 TÉL. 23 39 23 LAUSANNE

**imprimerie  
la concorde**

éditions

procédés typo-offset-ibm

reliures à anneaux

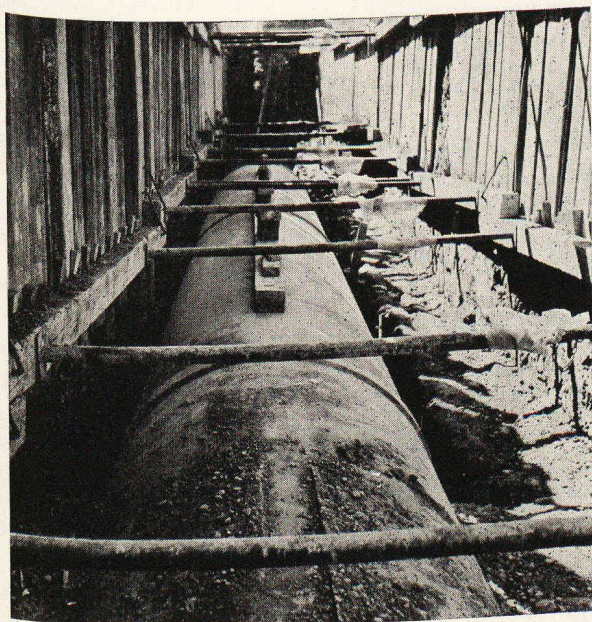
wiro-multo-flexo

**lausanne**

terreaux 29-31

téléphone 021/20 19 91

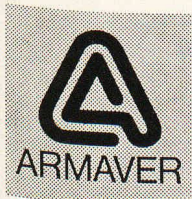
## ARMAVERON / ARMAVERIT



tuyaux en polyester

stratifié avec fibres

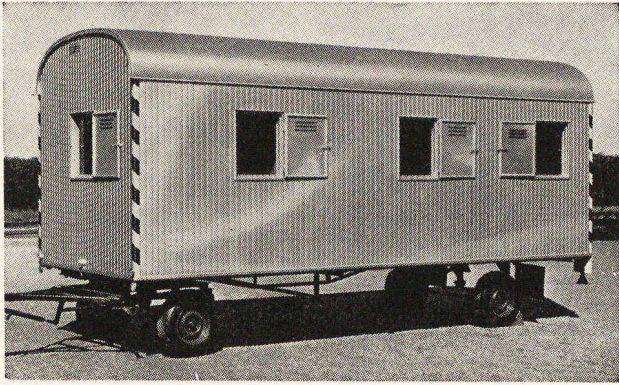
de verre Ø 40-150 cm



Armaver SA  
Klärstrasse 254

4617 Gunzgen SO  
Tél. (062) 46.38.66





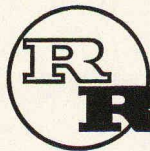
### Roulottes de chantier JODAG

1 axe, longueurs : 3-5 m.  
2 axes, longueurs : 4-8 m.

#### Revêtement extérieur en MÉTAL

Revêtement intérieur en « Sperrtec »  
Isolation irréprochable des parois et du toit  
Porte avec cadre métallique  
Fenêtre avec volet métallique

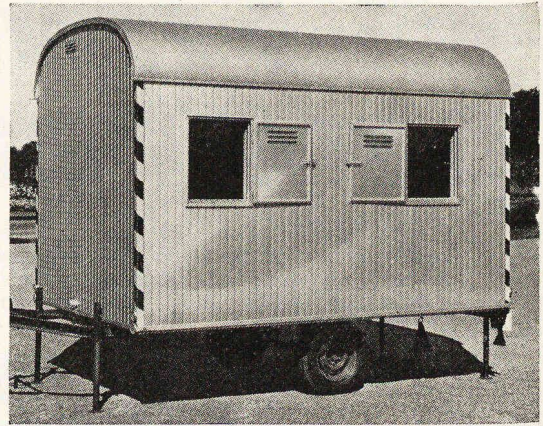
#### Demandez notre offre



R. Rigling & Cie, 1023 Crissier  
Tél. (021) 34 58 37, 1, ch. de l'Esparcette

# RIGLING

R. Rigling & Cie, 8050 Zurich-Cerlikon  
Tél. (01) 50 15 30, Leutschenbachstr. 44

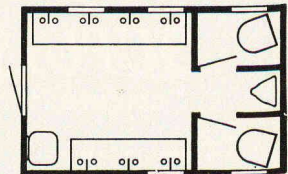


### Roulottes JODAG avec installation sanitaire

vous offrent ordre et hygiène pour un prix étonnant

TW 3501 A

- 2 W.-C., 1 urinoir,
- 2 lavabos en acier chromé,
- 7 robinets mélangeurs,
- 2 chauffages infrarouge 1500 W.,
- 1 chauffe-eau électrique de 80 l.



# alwitra



## Le profilé de rive qui s'impose pour une toiture-terrasse moderne

Prospectus avec échantillon sur demande

Représentant général :

# francillon

et Cie S.A.

1002 LAUSANNE  
14, rue Centrale  
Tél. (021) 20 64 41  
télex 24 591

1023 CRISSIER  
29, route de Bussigny  
Tél. (021) 34 16 16

Agents agréés :

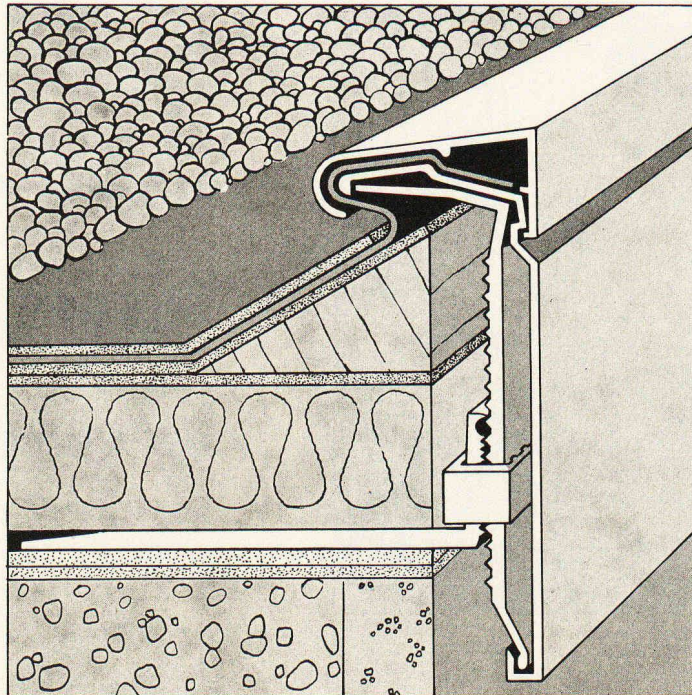
**Baustoffe AG**  
Jacob-Burckhardt-Str. 86  
4000 Basel  
Telefon (061) 34 26 26  
Telex 62 193

**Alphons  
Glutz-Blotzheim AG**  
Muttenstrasse 13  
4500 Solothurn  
Telefon (065) 2 36 66  
Telex 34 209

**Molinari SA**  
Casella postale  
6900 Lugano  
Tel. (091) 51 67 21 / 26  
Telex 79 175

**Noverraz & Cie SA**  
25, rue Chantepoulet  
1200 Genève  
Téléphone (022) 32 90 28  
Télex 22 518

**Georg Streiff & Co. AG**  
St. Gallerstrasse 172  
8400 Winterthur  
Telefon (052) 23 71 31  
Telex 76 359



il est  
simple  
sans soudure  
robuste  
facile à monter  
étanche  
définitif  
sans réparation  
sans frais  
d'entretien  
esthétique