

Zeitschrift: Bulletin technique de la Suisse romande
Band: 100 (1974)
Heft: 14: SIA spécial, no 4, 1974

Werbung

Nutzungsbedingungen

Die ETH-Bibliothek ist die Anbieterin der digitalisierten Zeitschriften. Sie besitzt keine Urheberrechte an den Zeitschriften und ist nicht verantwortlich für deren Inhalte. Die Rechte liegen in der Regel bei den Herausgebern beziehungsweise den externen Rechteinhabern. [Siehe Rechtliche Hinweise.](#)

Conditions d'utilisation

L'ETH Library est le fournisseur des revues numérisées. Elle ne détient aucun droit d'auteur sur les revues et n'est pas responsable de leur contenu. En règle générale, les droits sont détenus par les éditeurs ou les détenteurs de droits externes. [Voir Informations légales.](#)

Terms of use

The ETH Library is the provider of the digitised journals. It does not own any copyrights to the journals and is not responsible for their content. The rights usually lie with the publishers or the external rights holders. [See Legal notice.](#)

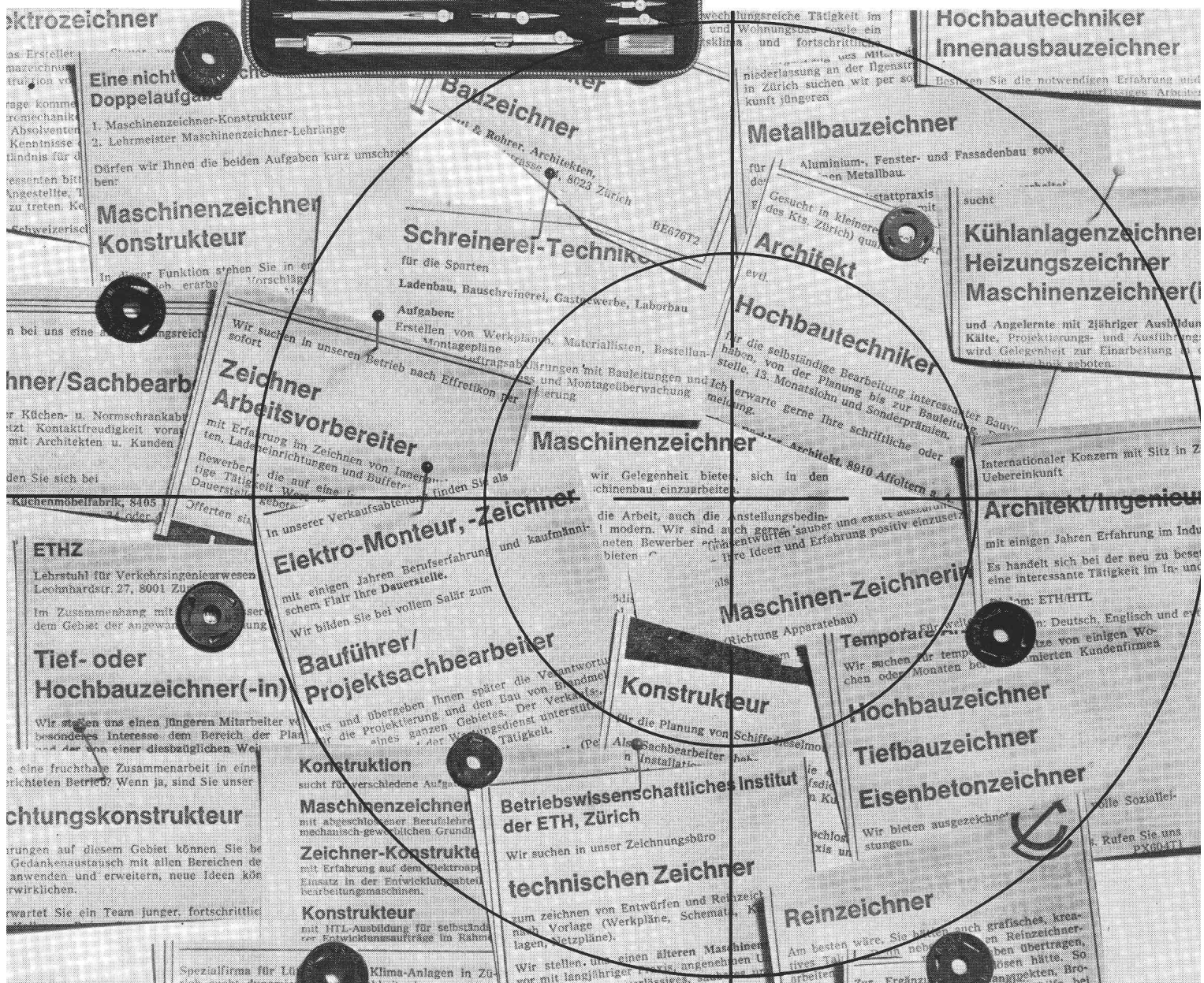
Download PDF: 31.03.2025

ETH-Bibliothek Zürich, E-Periodica, <https://www.e-periodica.ch>

Chacun la sienne



Les dessinateurs en bâtiment, machines, électronique ainsi que tous les autres dessinateurs et dessinatrices techniques trouveront parmi les 37 différentes boîtes de compas de précision Kern celle qui conviendra parfaitement à leur travail – et à leur bourse. Une boîte en cuir, en métal ou en bois contenant des instruments de dessin qui renouvelleront chaque jour leur plaisir de travailler.



Faites votre choix dans un magasin spécialisé.

Kern & Cie SA., 5001 Aarau
Usines d'optique et de mécanique de précision

Coupon

Veillez m'adresser le prospectus de vos compas avec liste de prix.

Nom _____

Profession _____

Adresse _____

2 _____





50ans

**Autrefois nous produisions des tuyaux en plomb
et en 1949 nous avons été le premier producteur
suisse de tuyaux PVC.**

**Aujourd'hui nous vous offrons 25 ans d'expérience
dans le secteur plastique**

somo-LKA	écoulements sanitaires
somo-CANAL	canalisations
somo-FLEX	conduites PE à pression
somo-S-100	conduites PVC à pression
somo-DRAIN	drainage
somo-CABLES	protection de cables

somo

Société pour les métaux ouvrés
et les plastiques
7-15, rue des Caroubiers
1211 GENEVE 24
Tél. (022) 438600

Verkaufsbüro Zürich: Wehntalerstrasse 3 8057 Zürich Tel. (01) 603751



Revêtement bétonné: meilleure visibilité!

Et visibilité veut dire avant tout sécurité

**Renseignements et conseils:
BETONSTRASSEN AG,
5103 Wildegg**

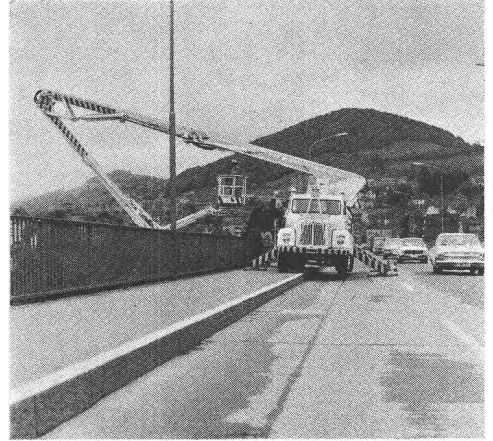
SKYLIFT

Elévateur pour travail sous-pont



Simplement louer

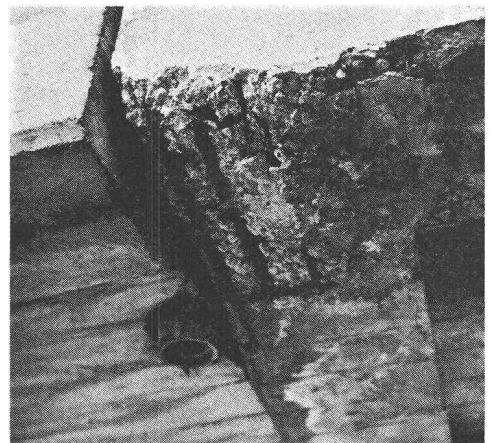
1. Le team MALTECH arrive



2. Monter dans la nacelle...



3. ... et contrôler



4. Vous constatez ce qu'il y a à constater

Le plus grand et le plus mobile des engins d'Europe pour l'inspection des dessous de ponts.

Location et conseils quant à l'emploi dans toute la Suisse

maltech sa

Agent MALTECH pour la Suisse romande

UMIGLIA SA Ch. Guiguer-de-Prangins 3 1004 LAUSANNE
tél. (021) 36 15 71

Elévateurs à nacelle pour
bâtiments et génie civil.
Location et conseils quant
à l'emploi par l'Organisation
MALTECH dans toute la Suisse

PP

D'un pas
sûr et élégant
vers la perfection

ECONOMIE
PROGRES

Prêt à la pose homogen «PP»

avec languettes
et contre-plaqué indécollable

Ces panneaux constituent
l'un des matériaux
les plus demandés
pour les utilisations
courantes:

sous-planchers
silos
éléments de façades

cloisons
sous-toitures
etc.

homogen «PP»

est d'un montage très facile et rapide.
Vous gagnez du temps et du même coup

vous réduisez le coût de la construction.

homogen «PP»

est fabriqué dans des formats pratiques
qui ont fait leurs preuves:

260 x 100 cm
173 x 66 cm



homogen

Bois Homogène SA, 1890 St-Maurice, Tel. (025) 3.63.33

Notre service technique se tient, gratuitement et
sans engagement, à votre disposition.
Demandez notre documentation détaillée.