

Zeitschrift: Bulletin technique de la Suisse romande
Band: 100 (1974)
Heft: 21

Werbung

Nutzungsbedingungen

Die ETH-Bibliothek ist die Anbieterin der digitalisierten Zeitschriften. Sie besitzt keine Urheberrechte an den Zeitschriften und ist nicht verantwortlich für deren Inhalte. Die Rechte liegen in der Regel bei den Herausgebern beziehungsweise den externen Rechteinhabern. [Siehe Rechtliche Hinweise.](#)

Conditions d'utilisation

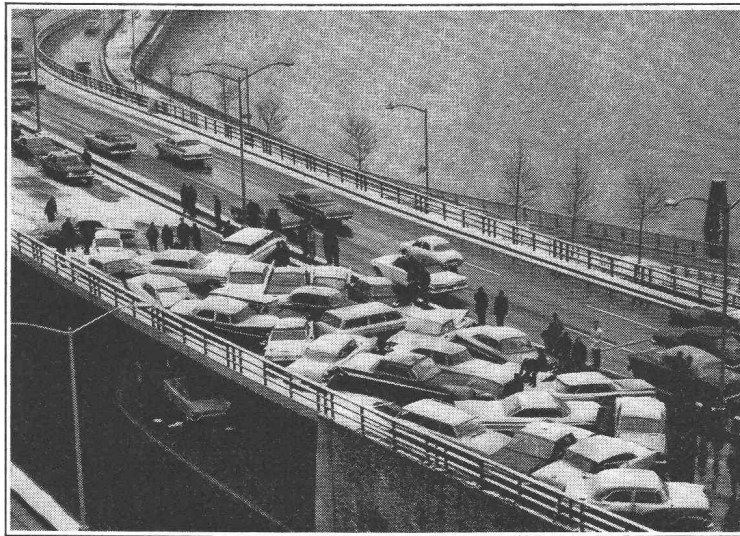
L'ETH Library est le fournisseur des revues numérisées. Elle ne détient aucun droit d'auteur sur les revues et n'est pas responsable de leur contenu. En règle générale, les droits sont détenus par les éditeurs ou les détenteurs de droits externes. [Voir Informations légales.](#)

Terms of use

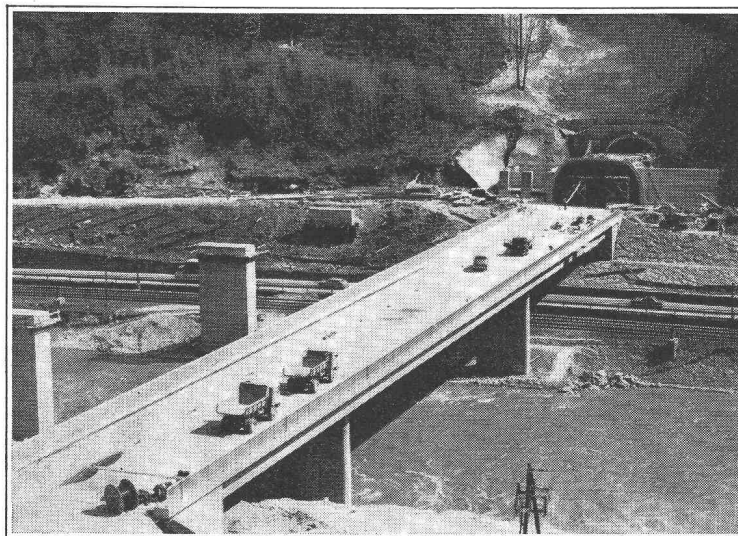
The ETH Library is the provider of the digitised journals. It does not own any copyrights to the journals and is not responsible for their content. The rights usually lie with the publishers or the external rights holders. [See Legal notice.](#)

Download PDF: 17.03.2025

ETH-Bibliothek Zürich, E-Periodica, <https://www.e-periodica.ch>



Noyer un système de chauffage électrique **confotherm®** dans la chaussée, c'est éviter qu'elle ne se mue en patinoire



C'est ce qui se fait pour l'autoroute du Tauern

Aménager une route à grand trafic rapide à travers les Alpes pose dans toute leur acuité les problèmes liés à la sécurité des usagers. Cela explique la décision des instances autrichiennes compétentes d'équiper l'autoroute du Tauern de chauffages électriques *Confotherm*, en grandes surfaces parcourues par câbles chauffants Dätwyler; ils sont gages d'absence de neige ou de verglas dans les endroits du tracé spécialement exposés aux vents et aux intempéries.

Télécommande et réglage automatique par thermomètres et sondes hygrométriques font de *Confotherm* un système économique de chauffage. Le recours à une énergie propre le rend non-polluant. L'expérience de Dätwyler lui assure robustesse et fiabilité.

Ce qui est en voie de réalisation dans le cadre des grands travaux routiers du

Tauern a déjà fait ses preuves, ici et là en Suisse. Par exemple à Loèche-les-Bains où chacun apprécie depuis plusieurs années les avantages du chauffage électrique *Confotherm* sur la voie publique: plus de déblaiement classique de la neige, plus de dégâts par le gel... mais une chaussée toujours sans danger, parce que libre de neige et de verglas.

Les systèmes de chauffage électrique *Confotherm* et la vaste expérience de Dätwyler résolvent les problèmes thermiques dans d'autres secteurs aussi: dans les fortes rampes, les ponts, les pistes d'aéroport, les escaliers, les terrasses, etc.

L'installation et le raccordement des câbles chauffants Dätwyler sont d'une grande simplicité. On les noie directement dans le revêtement de la chaussée; ils sont compacts, durables et pratique-

ment exempts d'entretien ou de réparation. Chez Dätwyler, les laboratoires d'essais soumettent chaque câble à de sévères contrôles qualitatifs. Il y a des décennies que Dätwyler fabrique des câbles chauffants et ne cesse d'adapter ses systèmes à l'évolution des exigences et des techniques.

Demandez une documentation complète ou la visite d'un expert. Dätwyler SA, Manufacture Suisse de Câbles, Caoutchouc et Plastique Industriels, Dépt. Systèmes de Chauffage électrique, CH - 6460 Altdorf/Uri, Tél. 044 411 22.

Systèmes de chauffage électrique
confotherm® Dätwyler
CABLERIE
une solution d'avenir