

**Zeitschrift:** Bulletin technique de la Suisse romande  
**Band:** 102 (1976)  
**Heft:** 16

## Inhaltsverzeichnis

### **Nutzungsbedingungen**

Die ETH-Bibliothek ist die Anbieterin der digitalisierten Zeitschriften. Sie besitzt keine Urheberrechte an den Zeitschriften und ist nicht verantwortlich für deren Inhalte. Die Rechte liegen in der Regel bei den Herausgebern beziehungsweise den externen Rechteinhabern. [Siehe Rechtliche Hinweise.](#)

### **Conditions d'utilisation**

L'ETH Library est le fournisseur des revues numérisées. Elle ne détient aucun droit d'auteur sur les revues et n'est pas responsable de leur contenu. En règle générale, les droits sont détenus par les éditeurs ou les détenteurs de droits externes. [Voir Informations légales.](#)

### **Terms of use**

The ETH Library is the provider of the digitised journals. It does not own any copyrights to the journals and is not responsible for their content. The rights usually lie with the publishers or the external rights holders. [See Legal notice.](#)

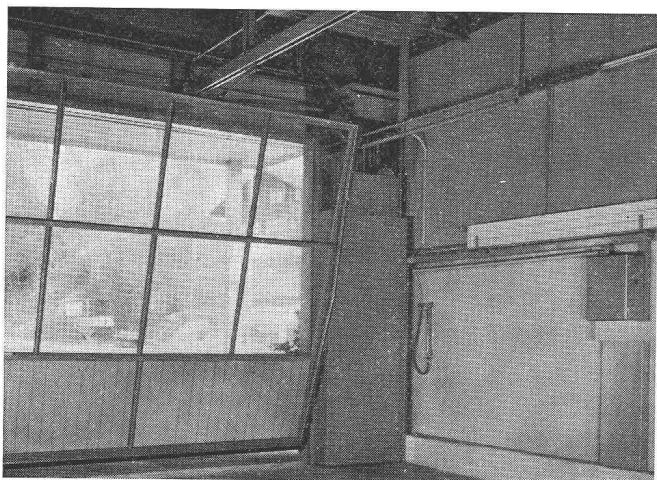
**Download PDF:** 17.03.2025

**ETH-Bibliothek Zürich, E-Periodica, <https://www.e-periodica.ch>**

Entreprise ayant participé à la construction  
du complexe SIEG Vevey/Montreux

**HARTMANN + CO SA**

**Votre spécialiste pour  
la construction des portes**



### **Les portes normalisées HARTMANN**

— de classe plus élevée

Portes basculantes type OK-F (avec ressorts, sans guide de reculement)

Portes basculantes type OK-G (avec contrepoids à leviers)

Portes basculantes type OK-S (avec contrepoids à leviers)

### **Portes spéciales HARTMANN**

— un programme de fabrication qui ne laisse rien à désirer

Nous fabriquons des portes spéciales en toute exécution et grandeur :

Portes basculantes à câbles (exécution partiellement ou complètement escamotables), portes coulissantes, portes coulissantes télescopiques, portes à vantaux, portes « accordéon », portes coulissantes verticales et horizontales, ponts à clapet, ponts roulants, portes avec panneaux d'isolation phonique et antifeu.

### **Entraînements électro- mécaniques et commandes**

Nous fabriquons des entraînements électro-mécaniques qui s'adaptent à chaque type de porte.

Toutes les commandes sont adaptées aux entraînements électro-mécaniques.

Profitez de notre longue expérience dans la construction de portes.

Soumettez-nous vos problèmes déjà dès la phase de planification. Nous trouverons toujours les solutions adéquates.

HARTMANN est hautement spécialisé pour tout ce qui touche à l'extérieur de la maison.

**HARTMANN** — un seul fournisseur pour 4 domaines : revêtements de façades, fenêtres, volets à rouleaux, portes.

**HARTMANN + CO SA**

Constructions métalliques + stores à rouleaux  
2500 Bienne Tél. (032) 42 01 42

Succursales en Suisse romande :



Fribourg (037) 22 70 59	Genève (022) 48 55 55	Lausanne (021) 32 94 57
Neuchâtel (038) 31 44 53	Sion (027) 31 15 60	Tavannes (032) 91 35 27

*Le spécialiste de HARTMANN est  
toujours à votre proximité.*

# **BULLETIN TECHNIQUE DE LA SUISSE ROMANDE**

PUBLICATION DE LA SOCIÉTÉ DES ÉDITIONS  
DES ASSOCIATIONS TECHNIQUES UNIVERSITAIRES

102<sup>e</sup> année

N° 16

5 août 1976

### **Organe officiel**

de la Société suisse des ingénieurs et des architectes  
de la Société vaudoise des ingénieurs et des architectes (SVIA)  
de la Section genevoise de la SIA  
de l'Association des anciens élèves de l'EPFL (Ecole polytechnique fédérale de Lausanne)  
des Groupes romands des anciens élèves de l'EPFZ (Ecole polytechnique fédérale de Zurich)  
et de l'Association suisse des ingénieurs-conseils (ASIC).

### **Sommaire**

#### **Service intercommunal d'épuration des eaux et de traitement des gadoues, (SIEG), Vevey-Montreux**

La pollution et l'épuration des eaux sur la Rivière vaudoise, par <i>Pierre Schneider</i> . . .	263
Conception d'ensemble du complexe SIEG à l'Aviron, Vevey, par <i>Igor Boudkov</i> et <i>Kons- tantin Roduner</i> . . . . .	265
Description technique de la station d'épuration, par <i>Fritz Wiedemann</i> et <i>Roland Jaquillard</i> .	268
Divers . . . . .	279
Bibliographie . . . . .	280
Communications SVIA . . . . .	281
Postes à pourvoir . . . . .	281
Documentation générale . . . . .	281
Informations diverses . . . . .	281

### **Dans le prochain numéro :**

Analyse des structures plissées inhomogènes  
anisotropes

### **Régie des annonces**

**iva**

IVA SA de publicité internationale  
1004 Lausanne, 19, av. Beaulieu, tél. 021/37 72 72

Siège central :  
8035 Zurich, Beckenhofstr. 16, tél. 01/26 97 40