

**Zeitschrift:** Bulletin technique de la Suisse romande  
**Band:** 102 (1976)  
**Heft:** 19: SIA spécial, no 4, 1976: 57e Comptoir Suisse, Lausanne, 11-26  
septembre 1976

## Werbung

### Nutzungsbedingungen

Die ETH-Bibliothek ist die Anbieterin der digitalisierten Zeitschriften. Sie besitzt keine Urheberrechte an den Zeitschriften und ist nicht verantwortlich für deren Inhalte. Die Rechte liegen in der Regel bei den Herausgebern beziehungsweise den externen Rechteinhabern. [Siehe Rechtliche Hinweise.](#)

### Conditions d'utilisation

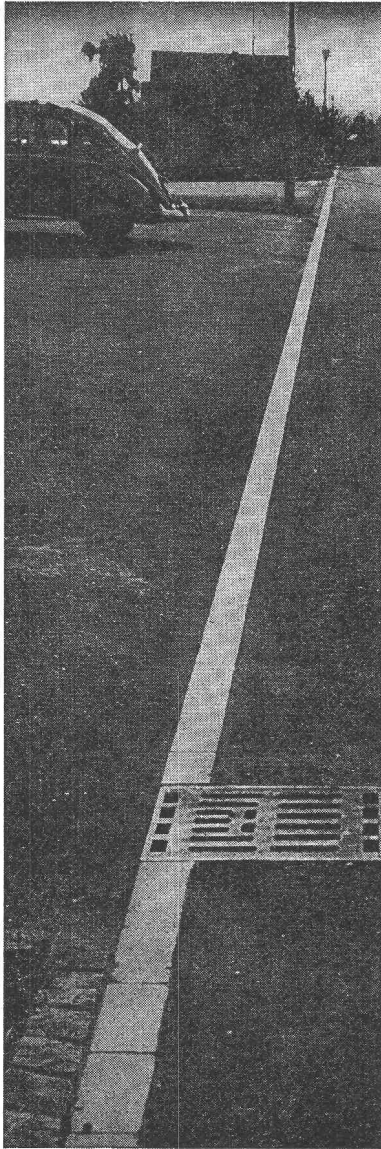
L'ETH Library est le fournisseur des revues numérisées. Elle ne détient aucun droit d'auteur sur les revues et n'est pas responsable de leur contenu. En règle générale, les droits sont détenus par les éditeurs ou les détenteurs de droits externes. [Voir Informations légales.](#)

### Terms of use

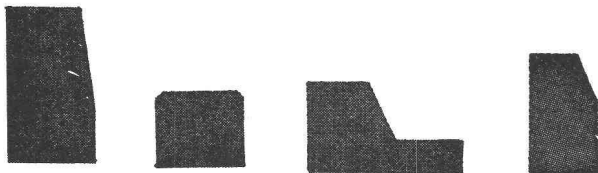
The ETH Library is the provider of the digitised journals. It does not own any copyrights to the journals and is not responsible for their content. The rights usually lie with the publishers or the external rights holders. [See Legal notice.](#)

**Download PDF:** 18.03.2025

**ETH-Bibliothek Zürich, E-Periodica, <https://www.e-periodica.ch>**

**Sili****+****dur****=****Sili  
dur**

**Calculer avec SILIDUR,  
cela vaut la peine!**



**ARTICLES EN BÉTON DUR POUR ROUTES,  
CHEMINS, PLACES ET JARDINS**

**STEINER SILIDUR SA**  
CH - 8450 Andelfingen  
Tél. (052) 41 10 21

**FORMSTEIN SA**  
3113 Rubigen  
Tél. (031) 92 24 32

**ERNEST GRABER**  
Agent exclusif  
Case postale  
1001 Lausanne  
Tél. (021) 26 23 17

# BULLETIN TECHNIQUE DE LA SUISSE ROMANDE

## Rédaction

J.-P. Weibel, ingénieur, rédacteur en chef  
W. Peter, ingénieur, rédacteur  
Rédaction du « Bulletin technique », tirés à part, renseignements :  
Avenue de Cour 27, CH - 1007 Lausanne

## Conseil d'administration de la Société des éditions des associations techniques universitaires (SEATU)

Président : R. Schlaginhaufen, ing.  
Membres : J.-C. Badoux, ing., prof. ; A. Cogliatti, ing. ;  
A. Métraux, ing. ; H. Michel, arch. ; G. Ossola, ing. ;  
A. Rivoire, arch. ; A. Schönholzer, ing. ; F. Schwarz, arch. ;  
R. Steiger, ing. ; F. Vermeille, ing. ; U. Zürcher, ing.

## Abonnements

1 an . . . . .	Suisse Fr. 68.—	Etranger Fr. 75.—
Sociétaires . . . . .	» » 62.—	» » 68.—
Prix du numéro . . . . .	» » 4.50	» » 6.—

Chèques postaux : « Bulletin technique de la Suisse romande »,  
No 10 - 5775, Lausanne.

Adresser toutes communications concernant abonnement,  
vente au numéro, changement d'adresse, expédition, etc., à :  
Imprimerie La Concorde, Case postale 330, 1010 Lausanne.

La reproduction même partielle du texte et des illustrations  
n'est autorisée qu'avec l'accord de la rédaction et l'indication  
de la source.

## Sommaire de la publication en langue allemande de la SEATU

### « Schweizerische Bauzeitung »

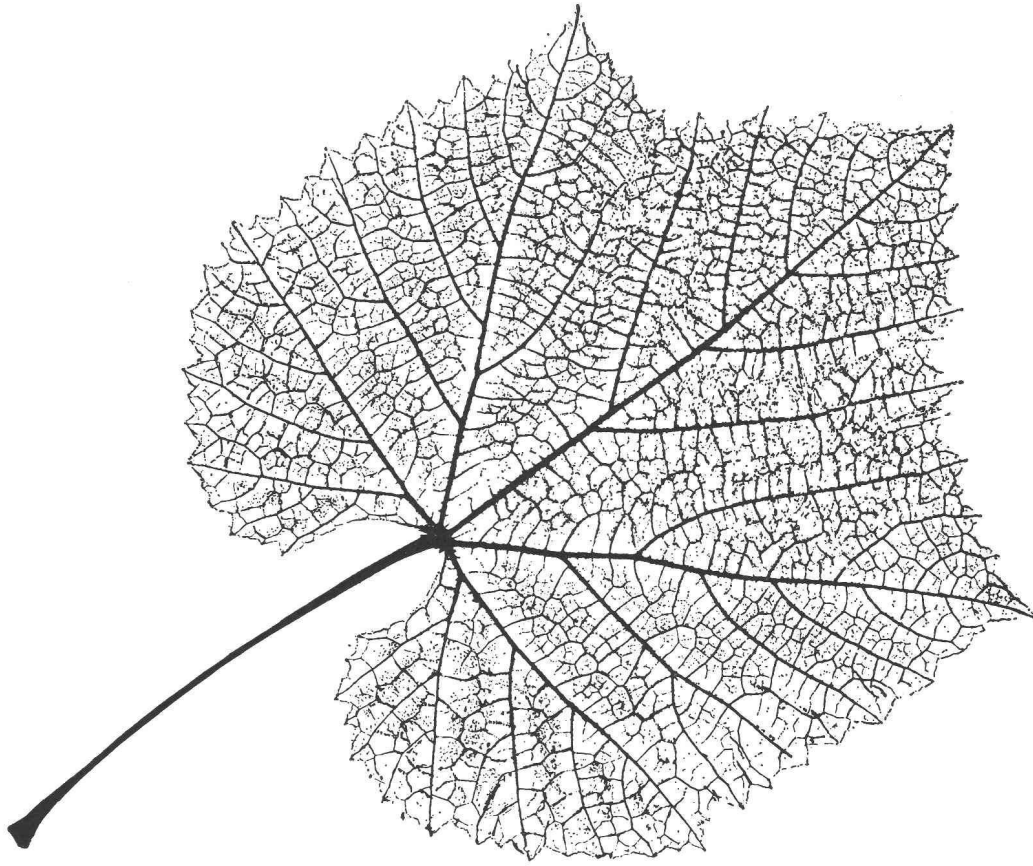
Adresse : CH - 8021 Zurich, case postale 630

#### Numéro 34

Umbauen — eine alte Aufgabe neu entdeckt. Von <i>Theodor Meyer</i> , Muttenz . . . . .	489
Aussenrestaurierung des Hauses « Sonnenhof » in Trogen. Von <i>Hans-Ulrich Hohl</i> und <i>Eugen Steinmann</i> . . . . .	495
Wieviel Energie braucht ein Haus? Von <i>Franz Füeg</i> und <i>Fritz Haller</i> . . . . .	497
Die Regelung für die Aufnahme von HTL-Absolventen and die ETH Zürich. Von <i>Heinrich Ursprung</i> . . . . .	501

#### Numéro 35

Trenduntersuchungen am Abfluss von vier Schweizer Flüssen. Von <i>I. Storchenegger</i> und <i>P. Widmoser</i> . . . . .	503
Beitrag zur praktischen Berechnung von Durchbiegungen am Eisenbetonträger mit Rechteckquerschnitt. Von <i>A. Aschwanden</i> und <i>E. Snozzi</i> , Zürich . . . . .	505
EG-Empfehlungen für Wärmedämmung und rationelle Heizung. Von <i>D. Goldstein</i> , Brüssel . . . . .	511



## Charpentes d'une vie naturelle

Les nervures d'une feuille constituent une «ossature» à la fois légère et solide, capable de résister à des sollicitations climatiques et mécaniques élevées. C'est là un exemple de structure parfaitement étudiée, bien adaptée à son but.

En soi, une charpente métallique est créée pour offrir des qualités semblables. Autour d'elle s'édifie une construction, un ouvrage d'art. Comme la feuille, elle doit être exactement adaptée au but recherché et subir sans dommage de fortes contraintes pour permettre la réalisation de tout projet de nature industrielle, commerciale, scolaire ou administrative.

Par l'audace de leurs réalisations, la perfection des techniques de production et de montage mises au point dans les bureaux d'études Zwahlen & Mayr SA, toute construction ZM bénéficie de trois avantages déterminants:

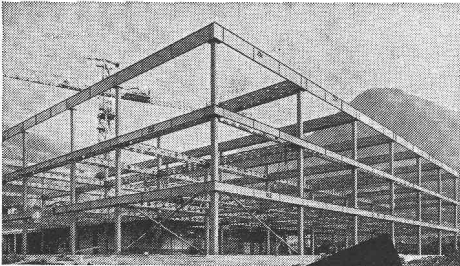
### Gain de place, de temps et d'argent.

Parce que l'acier, quand on le connaît bien, permet de nombreuses réalisations dans différents domaines. Le know how des ingénieurs et techniciens ZM est immense. Les expériences nouvelles l'accroissent sans cesse.

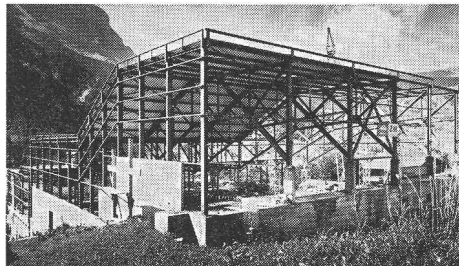
**De plus, ZM offre un nouveau service** en assumant la totalité de vos travaux de couverture et de revêtement de façades pour les bâtiments industriels, halles, centres d'achat, etc.

Grâce à une longue expérience, à une tradition solidement établie de bienfacture, à un dynamisme créatif constant, Zwahlen & Mayr SA est une entreprise de constructions métalliques sachant avant tout s'adapter à tout besoin précis. Donc de personnaliser chaque réalisation et d'en faire les

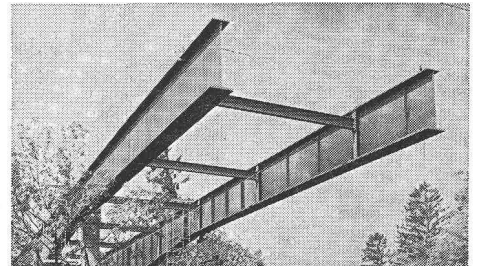
## Charpentes d'une vie moderne



Structure d'un bâtiment scolaire avec colonnes tubulaires et poutrelles AJOUR.



Couverture d'un centre sportif comprenant une patinoire et une piste de curling.



Construction d'un pont-route à l'avancement au-dessus d'une voie ferroviaire en trafic



**zwahlen & mayr sa**

1860 Aigle/VD, Tel. 025/2 19 91

Une entreprise associée au Groupe Giovanola Frères SA, Monthey

# Dicht solide comme le roc

Quand il s'agit de travaux d'infrastructure. Car Dicht peut résoudre chaque problème dans ce domaine:

- sondages
- analyses en laboratoire
- fondation à pilotis
- reprises en sous-œuvre
- enceintes pour fosses de construction
- abaissement du niveau d'eaux souterraines –

autant de travaux que Dicht a déjà exécutés. D'où l'expérience acquise – et votre sécurité lorsque vous vous fiez aux fondations Dicht.

Dicht SA  
St-Gall 071-23 16 45  
Lucerne 041-22 24 65  
Berne 031-22 72 77  
Zurich 01-35 69 13



# Le spécialiste romand en

meublier scolaire

vestiaires

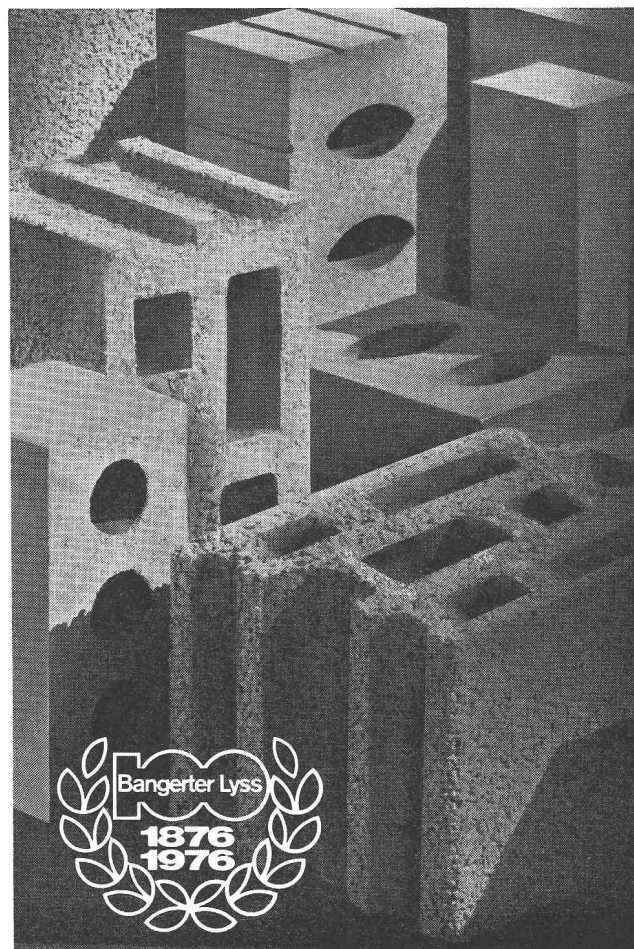
armoires d'archives

tables et chaises de réfectoires

# tubac<sup>SA</sup>



FABRIQUE D'ARTICLES EN MÉTAL, AGENCEMENTS INDUSTRIELS  
Route de Lausanne 4 1401 Yverdon Tél. (024) 21 42 36



## Briques Bangerter

### Briques creuses BOREL-M

16,7 briques/m<sup>2</sup> de maçonnerie

Formats	7/30/18½ cm	15/30/18½ cm
	10/30/18½ cm	18/30/18½ cm
	12/30/18½ cm	25/30/18½ cm

Livraison en paquets, avec ou sans palettes.

### Briques en ciment


Formats	avec trous	pleines
	24/12/13½ cm	24/12/ 6 cm
	24/15/13½ cm	24/12/ 8½ cm
	24/18/13½ cm	24/15/ 6 cm
		24/15/ 8½ cm
		24/18/13½ cm

Livraison en paquets liés, avec ou sans palettes.

Demandez notre catalogue.

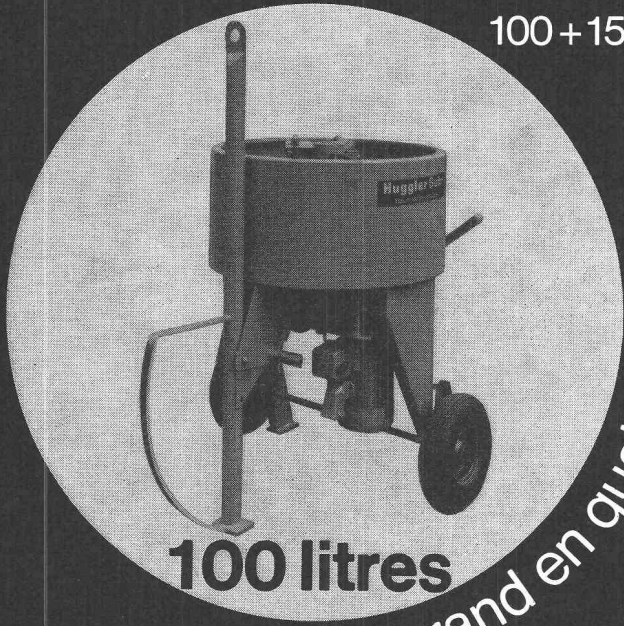
## Bangerter Lyss

A. Bangerter & Cie SA, Fabrique de produits en ciment  
3250 Lyss, téléphone 032 847222  
Succursales à Aclens VD, La Chaux-de-Fonds NE, Porrentruy BE,  
Thörishaus BE, Nesselbach AG (E. Franzetti AG);  
Représentation au Tessin (Tugir SA, Rivera).



# HUGGLER SUHR présente Le «mini»-malaxeur

100 + 150 litres de ses propres ateliers  
pour chaque chantier



100 litres

grand en qualité

mais bas dans les prix



# HugglerSuhr

Fabrique de machines d'entreprises S. A.  
5034 Suhr, Tél. 064 33 14 14

Pour 150 l. livraison possible avec moteur à essence.

Pourquoi la Caisse de prévoyance SIA, UTS, FAS, FSAI vous offre-t-elle une bonne alternative pour la prévoyance en faveur de votre personnel ?

La Caisse de prévoyance SIA se charge, pour le compte de l'employeur, de

- la réalisation optimale de la prévoyance en faveur de la vieillesse, pour lui-même et ses collaborateurs ;
- l'exécution sans problème de l'obligation du deuxième pilier ;
- la totalité des travaux administratifs ;
- l'observation des prescriptions officielles dans le domaine de la prévoyance en faveur de la vieillesse.

Les employés des entreprises affiliées à notre Caisse bénéficient en particulier

- d'un plan d'assurance progressiste, avec de bonnes prestations ;
- du libre passage absolu dans le cadre des entreprises affiliées ;
- de la possibilité de pouvoir toujours demeurer dans la Caisse comme membre individuel (membre externe) ;
- d'une politique de l'information garantissant en tout temps des renseignements précis sur les prestations de chacun ;
- de la continuité garantie de la Caisse de prévoyance, indépendamment du sort futur de l'entreprise.

Demandez d'autres informations à :

Caisse de prévoyance  
SIA, UTS, FAS, FSAI  
Bärenplatz 2, case postale 2613  
Berne  
Téléphone (031) 22 03 82

-----  
Veuillez me donner des renseignements plus détaillés :

Nom : \_\_\_\_\_

Rue : \_\_\_\_\_

NP/Lieu : \_\_\_\_\_

**Tor 50**

**nouveau profil**

**caractères  
technologiques  
plus équilibrés**

**façonnage  
plus facile**

**manutention  
optimale à la pose**

**soudabilité  
plus aisée**

**von Moos Acier SA  
Lucerne  
041-24 22 11**

**Service technique  
de conseils pour  
la Suisse romande  
Bureau Lausanne  
021-32 64 40**



## DOCUMENTATION GÉNÉRALE

Extraits d'articles de revues suisses et étrangères reçues par le « Bulletin technique » et déposées à la Bibliothèque de l'École polytechnique fédérale de Lausanne, avenue de Cour 33, où elles peuvent être consultées.

N. B. — L'indice figurant en tête et à droite de chaque extrait est celui de la « Classification décimale universelle ».

### Sciences pures

- BT 6188 577.4  
*Abgas- und Lärmprobleme an Nutzfahrzeugen.* I. SUMMERAUER  
Revue techn. suisse, 73<sup>e</sup> année, n° 27/28, 8 juillet 1976,  
p. 675-680, 16 fig.

Les véhicules utilitaires ont fait l'objet d'attaques réitérées ces derniers temps. On les accuse d'avoir une part prépondérante dans la détérioration de notre environnement par leurs émissions de bruit et de gaz d'échappement. Qu'en est-il réellement?

Une analyse des problèmes relatifs à ces questions démontre que des progrès sensibles peuvent encore être réalisés si l'on y met le prix. Le moteur Diesel est, à cet égard, encore susceptible d'améliorations substantielles. Mais justement sous ce rapport il apparaît clairement qu'un compromis équitable doit être établi entre le désir d'un meilleur environnement et le surcroît de charges économiques qui en résulte pour la communauté.

- BT 6189 551.21  
*Les éruptions volcaniques catastrophiques.* R. BROUSSE.  
Sciences et techniques, n° 33 N. S., juin 1976, p. 29-32, 4 fig.

Les manifestations volcaniques susceptibles de provoquer des dégâts sont parfois du type effusif, mais ce sont le plus souvent des explosions. Parmi ces dernières, les éruptions du type péleén sont les plus violentes, sans être catastrophiques en raison de leur emplacement éloigné des habitats humains.

Lorsque, par contre, la conjonction d'éruption puissante, alliée à un site proche d'une ville, est réalisée, l'explosion prend le caractère catastrophique dont la Montagne Pelée, le 8 mai 1902, a le triste privilège d'être le prototype.

### Matériaux, Energie

- BT 6190 620.9  
*Die voraussichtliche Entwicklung und Deckung des schweizerischen Bedarfs an elektrischer Energie für die Jahre 1975 bis 1985.*  
COMMISSION FÉDÉRALE DE LA CONCEPTION GLOBALE DE L'ÉNERGIE  
Bull. ASE/UCS, 67<sup>e</sup> année, n° 13, 3 juillet 1976, p. 654-661,  
4 fig., 6 tabl.

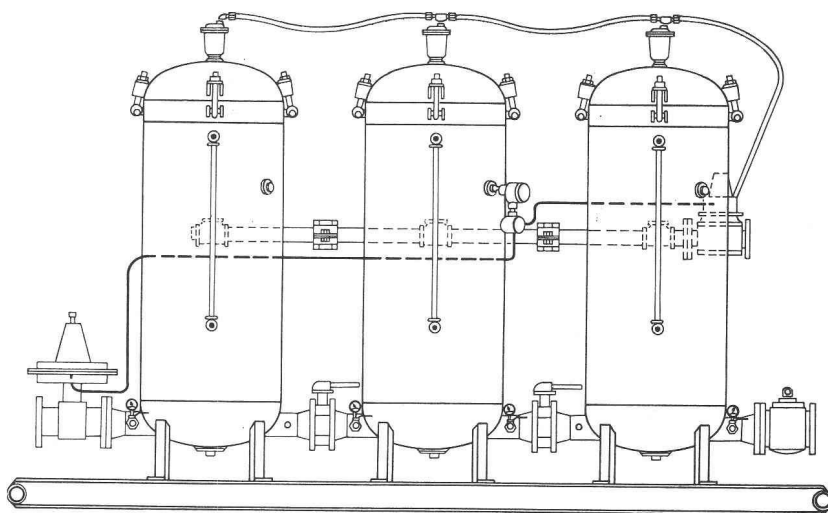
A l'occasion d'une conférence de presse tenue le 3 juin 1976, il a été présenté aux journalistes un rapport intermédiaire de la Commission fédérale de la conception globale de l'énergie. L'article considéré est la reproduction *in extenso* du chapitre VII de ce rapport, qui traite de l'évolution future et de la couverture de la demande d'énergie électrique jusqu'en 1985.

### Mécanique appliquée

- BT 6191 621.89  
*Une méthode approximative pour la résolution de l'équation de Reynolds.* G. RUGGIERI.  
L'Energia elettrica, vol. 53, n° 2/1976, p. 86-96, 6 fig., 1 tabl.

L'article donne un procédé approximatif de résolution de l'équation de Reynolds dans le cas des roulements lubrifiés de largeur finie. Ce procédé permet la réalisation de sous-programmes de calcul automatique qui permettent de déterminer, avec une grande précision et très rapidement, la poussée exercée par le lubrifiant sur le pivot. On peut ainsi appliquer ce procédé à l'étude des vibrations excitées par le voile de lubrifiant dans les roulements des groupes turbo-alternateurs.

**De l'eau propre  
avec  
les installations  
de filtrage  
SAREX  
de S.R.S.**



Separation and Recovery Systems a mis sur pied une installation de filtrage moderne et économique qui répond aux exigences les plus sévères et qui permet de résoudre vos problèmes de pollution des eaux par des matières huileuses.

La performance du système SAREX de S.R.S. a largement surpassé les normes établies par divers gouvernements et a fait ses preuves dans le monde entier.

Demandez la documentation complète ou une démonstration auprès de :

**Separation and Recovery Systems S.A.**

**1005 Lausanne** 19, avenue Villamont, tél. (021) 20 22 42

**Vetroflex**

ISOVER  
**VETROFLEX**

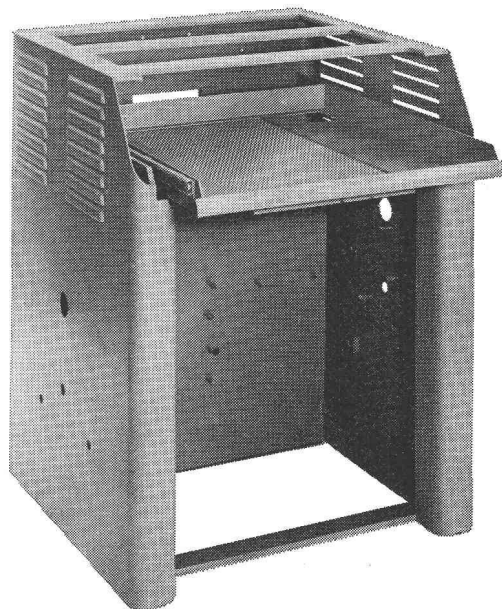
**isole**

le chaud, le froid, le bruit

**mieux**

FIBRIVER  
Case postale, 1001 Lausanne  
tél. 021 20 42 01

**Construction métallique**



**Bâtis de machines, protections,  
réservoirs, coffrets, etc.**

**Tôleries en fer et tous métaux**

**USINE DECKER S.A.**

Bellevaux 4 — 2000 NEUCHÂTEL 7 — Tél. 038 24 55 44

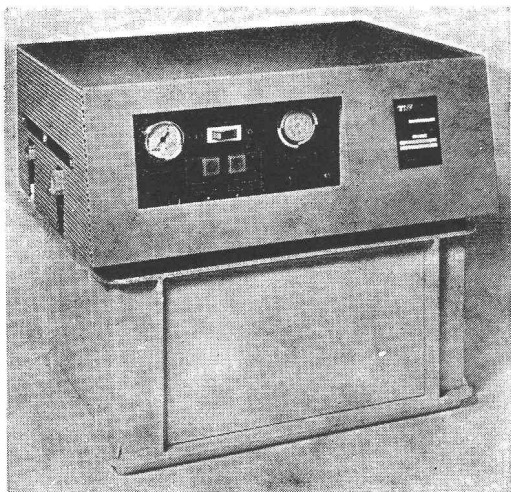


Maintien de  
pression et alimentation  
automatique!

# Tacofill

pour systèmes scellés  
de chauffage et de réfrigération

- alimentation contrôlée  
des pertes d'eau
- surveillance permanente de la  
pression de service
- augmente la sécurité  
de fonctionnement



**Taco**

**Taco Armaturen AG**  
Buckhauserstrasse 40/CH-8048 Zürich  
Téléphone 01-54 46 40/Télex 53 929

Demandez notre documentation Tacofill

Adresse

---



---



---

## DOCUMENTATION GÉNÉRALE

### Electrotechnique

**BT 6192** 621.395  
*Commutation téléphonique locale: Eléments d'une problématique.*  
P. G. FONTOLLIET.

Bull. ASE/UCS, 67<sup>e</sup> année, n° 10, 15 mai 1976, p. 493-496, 1 fig.

La commutation locale, par laquelle des abonnés individuels ont accès à un réseau banalisé, exerce une influence décisive sur la fiabilité et l'économie du Service des télécommunications. Considérant les fonctions de commutation et de commande et les nouveaux besoins dans ce domaine, l'impact de moyens modernes tels que l'informatique et la technique numérale est analysé ainsi que les nouveaux problèmes qu'à leur tour ils suscitent. La question du degré de centralisation des équipements et des compétences est discutée en particulier.

**BT 6193** 621.3.04  
*Nouveaux transformateurs de mesure isolés à la résine synthétique.*  
B. TOMIĆ.

Revue BBC, tome 63, n° 3/1976, p. 241-246, 6 fig., 2 tabl.

D'importants progrès ont été réalisés ces dernières années dans la construction des transformateurs de mesure isolés à la résine synthétique. La nouvelle gamme de transformateurs de courant et de tension isolés à la résine synthétique pour des tensions de réseau de 12, 17,5, 24 et 36 kV se caractérise par une construction moderne et compacte, combinée d'une part avec le système modulaire et d'autre part avec une fabrication rationnelle.

L'article décrit la construction de deux nouveaux types d'appareils et indique leurs caractéristiques techniques.

### Génie

**BT 6194** 628.83  
*L'atmosphère du métro.*  
M. FLAHAUT.  
Sciences et techniques, n° 33 N. S., juin 1976, p. 22-28, 7 fig.

Cet article est un exposé général sur les problèmes de confort des usagers du métro de Paris, liés à la qualité de son atmosphère. Dans la première partie l'auteur décrit les différents aspects qui peuvent influencer la sensation des voyageurs. Ensuite, il énonce les objectifs que la R.A.T.P. s'est fixée pour les années 80. Enfin il mentionne les différentes actions que la Régie a entreprises pour améliorer le confort: ventilation des lignes, création de cheminées d'équilibre, etc.

### Divers

**BT 6195** 681.321  
*Taschenrechner richtig auswählen.*  
W. HÜRLIMANN  
Ind. Organisation, 45<sup>e</sup> année, n° 7/8, 1976, p. 271-275, 7 fig., 1 tabl.

Près de 2000 marques, avec plus de 1300 modèles, luttent sur le marché de la machine à calculer électronique de poche. L'offre variée, les innovations permanentes, les « actions spéciales » font que l'acheteur a de la peine à s'y retrouver. De plus en plus, le client doit se faire une opinion lui-même: Qu'est-ce qu'il me faut, quelle est la machine qui me convient? Finalement, le choix se fait sur la base de conditions marginales telles que conditions de livraison, rentabilité, sûreté et utilité. L'auteur donne, par son article, un instrument de décision vaste et neutre pour le choix de ces produits.

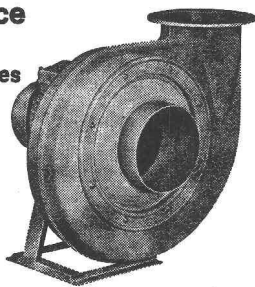
**BT 6196** 658.56  
*Qualitäts-Informationssystem mit neuen Dimensionen.*  
V. SEITSCHKEK.

Ind. Organisation, 45<sup>e</sup> année, n° 6/1976, p. 233-239, 8 fig.

Dans la multiplicité des méthodes et techniques de management et des techniques d'organisation connues, l'information concernant la qualité et la fiabilité n'a pas la place qui lui est due. L'article décrit un système d'information sur la qualité permettant d'en juger le niveau dans l'entreprise, en tenant compte d'une façon objective et réaliste de ses coûts. C'est un apport à la prévention des défauts, à la réduction des coûts et à l'amélioration de la qualité.

## Votre partenaire de confiance

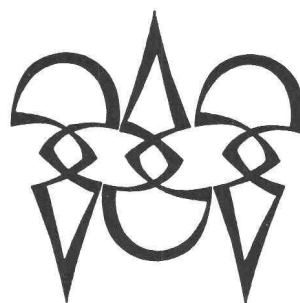
Programme de fabrication  
Appareils et installations de tous genres  
Procédés particuliers  
Département de construction  
générale pour matières  
plastiques  
Construction de ventilateurs  
Pièces de formes obtenues  
par vacuum



COLASIT SA Construction plastiques

CH-3752 Wimmlis  
CH-2013 Colombier

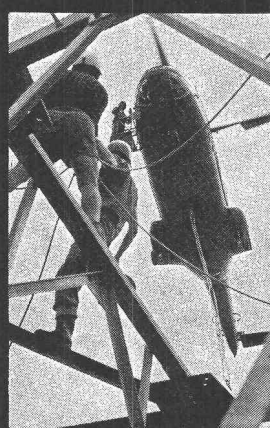
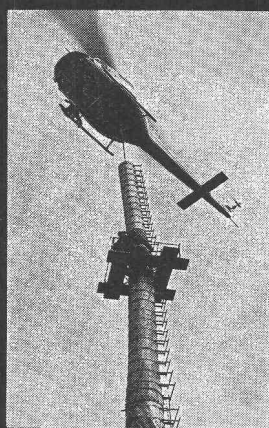
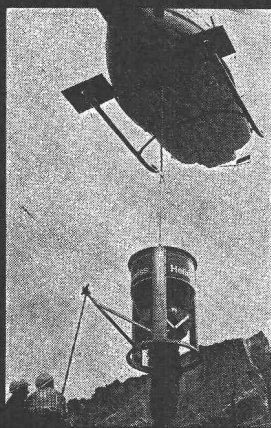
Téléphone 033 - 57 19 44  
Téléphone 038 - 41 11 48



## Polygravia

Photogravure et Offset  
G. Edelmann

☎ 368980  
Borde 28 bis  
1018 Lausanne



## Nous transportons tout et partout

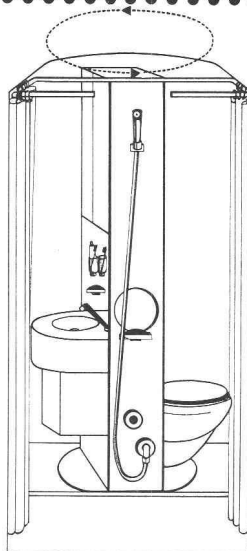
Dans les terrains difficiles, lorsqu'il s'agit d'aller vite et en toute sécurité, l'hélicoptère est le moyen idéal de transport.

## Heliswiss

Hélicoptère Suisse S. A., 3123 Belp  
Téléphone 031 81 33 11, Télèx 32 540

# BB Bain tournant

Grâce à l'ingénieux système tournant une salle de bain complète sur 2 m<sup>2</sup>



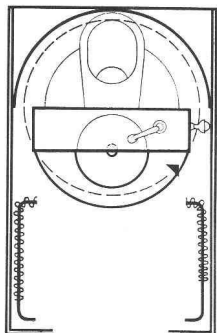
La cabine est complètement équipée. Elle peut être assemblée — prête à être raccordée — en quelques heures.

Pas de frais supplémentaires pour travaux de maçonnerie.

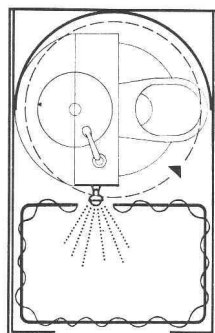
L'installation du bain tournant BB est particulièrement indiquée dans les immeubles à rénover, les hôtels ou dans les villas comme salle d'eau supplémentaire.

Dimensions extérieures : larg. 1,18 m, long. 1,875 m, haut. 2,23 m.  
57<sup>e</sup> Comptoir suisse, Lausanne, halle 27, stand 2735 bis, 11-26 septembre 1976.

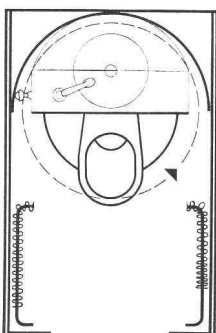
Lavabo



Douche



Toilette



Le bain tournant BB m'intéresse. Veuillez me faire parvenir de la documentation.

Nom : \_\_\_\_\_

Adresse : \_\_\_\_\_

Localité : \_\_\_\_\_

A expédier à RUNTAL S.A., Falaises 7, 2000 Neuchâtel (tél. 038 25 92 92)

Nous cherchons, pour entrée à convenir, jeune

## ingénieur de trafic

(diplômé EPF-L ou ETH-Z)

pour notre département de planification des transports.

Travail varié au sein d'un groupe interdisciplinaire.

**Basler & Hoffmann** Ingénieurs-conseils  
Forchstrasse 395, 8029 Zurich

Régie des annonces: IVA...

## L'information

est également présente dans les annonces du «Bulletin technique de la Suisse romande», c'est pourquoi elles sont lues.

Profitez-en pour mieux faire connaître vos produits!

# L'Imprimerie La Concorde

réalise **prix courants** et **catalogues** et les relie **wiro** ou **multo** pour les rendre le plus pratique à consulter.

**TYPO - IBM - OFFSET**

1066 Epalinges

Chemin des Croisettes 6  
Téléphone (021) 33 31 41

Nous cherchons, pour notre importante usine de béton préfabriqué et précontraint, produits largement diversifiés, région Plateau, un

## ingénieur en génie civil, dipl. ETS

comme

## chef d'exploitation

Nous demandons :

- Formation de base dans un métier de la construction
- Plusieurs années de pratique professionnelle dans une entreprise ou une usine de préfabrication
- Connaissances approfondies de la technologie du béton
- Aptitudes à résoudre des problèmes en rapport avec la construction
- Qualités de chef au-dessus de la moyenne avec faculté correspondante de s'imposer
- Connaissance parfaite des langues française et allemande
- Citoyen suisse
- Age idéal : 30-35 ans

Offres manuscrites avec curriculum vitae et photographie sous chiffre OFA 4009 B à Orell Fussli Publicité SA, Berne.

Discrétion absolue garantie.

Vu la mise au bénéfice de la retraite du titulaire actuel, la **Direction des constructions fédérales à Berne** cherche à engager une personnalité très affirmée destinée à repourvoir le poste de

## directeur adjoint

La préférence sera donnée au candidat présentant les qualités et titres suivants :

- études complètes comme architecte EPF ou formation équivalente
- nombreuses années d'expérience à un poste de direction dans le domaine de la construction
- excellentes qualifications professionnelles dans l'élaboration de projets et dans leur exécution
- connaissance approfondie des méthodes modernes d'organisation et de construction
- nationalité suisse, si possible de langue maternelle française avec d'excellentes connaissances de l'allemand. Bon rédacteur
- Age idéal de 45 à 50 ans

Entrée en service, si possible le 1<sup>er</sup> février 1977

Les candidats voudront bien adresser leurs offres de service avec les documents usuels au **directeur des constructions fédérales, Effingerstr. 20, 3003 Berne.**

# ignijal

peinture ignifuge

retarde l'action du feu!

**ignijal vernis de protection**  
entraîne la propagation du feu pendant environ 30 minutes...

déjà suffisant, la plupart du temps, pour éviter ou circonscrire une catastrophe.  
IGNIJAL a été testé par le **Laboratoire Fédéral d'Essais des Matériaux** (LFEM 30 483) et par le **Service Technique de l'Association des Etablissements Cantonaux d'Assurance Contre l'Incendie** (CT 20/21.2.74).

Il s'applique selon nos prescriptions sur des constructions en acier: piliers et sommiers intérieurs et extérieurs protégés de l'humidité et des intempéries.  
IGNIJAL s'applique aussi sur les éléments de construction en bois dont il retarde l'inflammation en les rendant difficilement combustibles.

**Pour tous renseignements complémentaires, contactez nos services techniques ou de vente.**

**Par la qualité de ses produits et par le soutien de son service technique, JALLUT SA vous aide doublement; pensez-y!**



**Jallut**

**JALLUT S.A.**  
fabrique de couleurs et vernis  
1030 BUSSIGNY / Lausanne  
Tél. 021 / 89 15 15

Dépôts:  
Lausanne, Genève, La Chaux-de-Fonds,  
Neuchâtel, Montreux, Yverdon, Bienne,  
Fribourg, Sion, Lugano;  
Morges, Paul Sandoz et Fils;  
Dilack AG Lucerne



# ACIÉROÏD

**pionnier de la couverture métallique isolante  
et revêtement de façade**

Ses qualités essentielles sont :

**LA RÉSISTANCE =**

supports acier nervurés galvanisés

**L'ISOTHERMIE =**

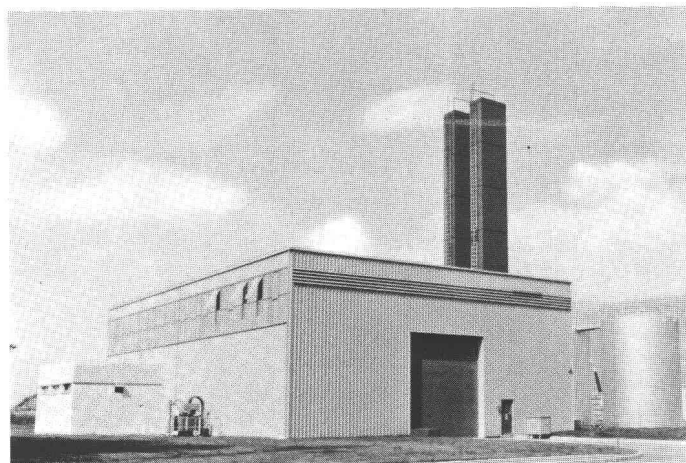
assuré par des panneaux isolants légers dont l'épaisseur est fonction de la conductance désirée

**L'ÉTANCHÉITÉ =**

assurée par un revêtement bitumineux ou plastique

**LA LÉGÈRETÉ =**

varie suivant l'isolation désirée entre 18 - 25 kg/m<sup>2</sup>



Revêtements de façade et supports de toiture en acier nervuré ACIÉROÏD de halles au CERN (Centre européen de recherche nucléaire) près de Genève — plus de 35 000 m<sup>2</sup>.

**PROFILS SPÉCIAUX POUR  
PLANCHERS et FAÇADES**

Pour tous renseignements techniques et études

**E. PASQUIER et P. STOECKLI**  
**Carouge-GENÈVE**

17, route de Saint-Julien, tél. (022) 43 93 30